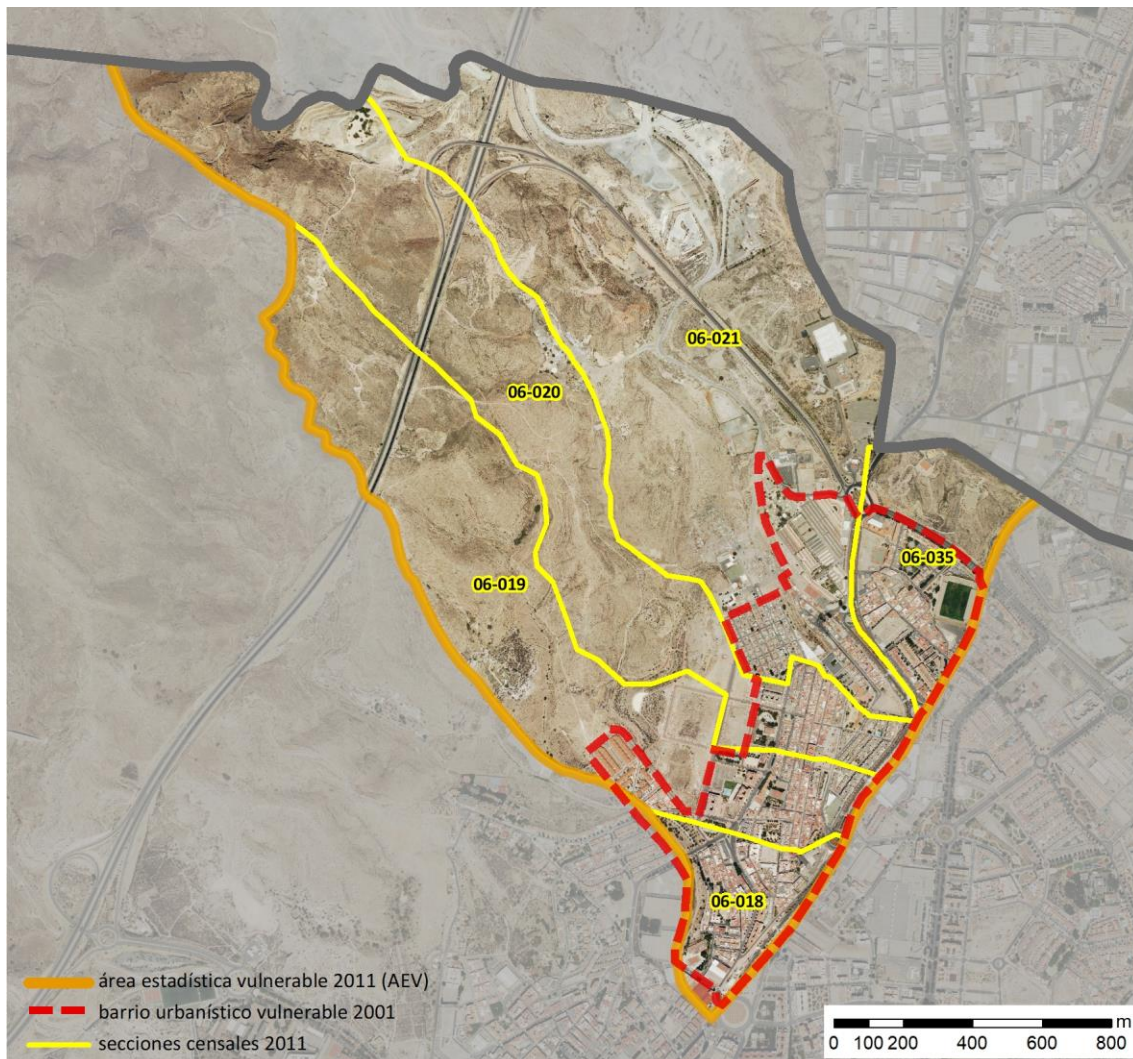


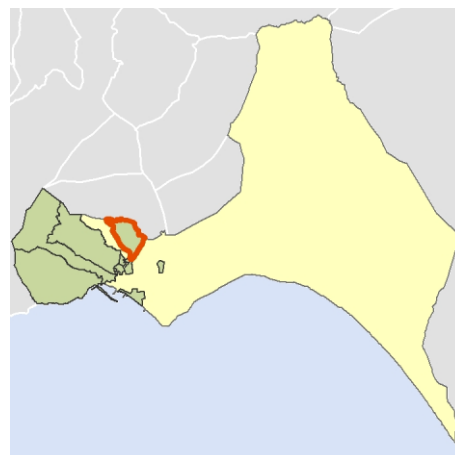
## Ficha AEV (Área Estadística Vulnerable): 04013004



Localización en detalle del AEV

### Datos básicos

Población del AEV	7.530
Viviendas	3.115
Densidad población (pob/Km <sup>2</sup> )	2.196,86
Densidad vivienda (Viv/Ha)	9,09
Superficie (Ha)	342,76
Nº de secciones censales del AEV	5



Localización del AEV dentro del término municipal

### Indicadores básicos de vulnerabilidad (IBVU)

	Valor del AEV	Valor de referencia de vulnerabilidad <sup>(1)</sup>
<b>IBVU Estudios</b> <sup>(2)</sup>	<b>18,93 %</b>	16,38 %
<b>IBVU Viviendas</b> <sup>(3)</sup>	<b>4,49 %</b>	17,50 %
<b>IBVU Paro</b> <sup>(4)</sup>	<b>s.d. %</b>	42,33 %

(1) Valor que se ha tomado como referencia de vulnerabilidad para cada IBVU.

(2) IBVU Estudios: Porcentaje de población analfabeta y sin estudios de 16 años o más, sobre el total de población de 16 años o más.

(3) IBVU Vivienda: Porcentaje de viviendas familiares en edificios en estado ruinoso, malo o deficiente, sobre el total de viviendas familiares.

(4) IBVU Paro: Porcentaje de la población de 16 años o más en situación de paro, respecto al total de población activa de 16 años o más.

DATOS SOCIODEMOGRÁFICOS. Sección censal: 0401306018 AEV: 04013004

	Sección censal		AEV	
	Valores absolutos	%	Valores absolutos	%
<b>Población (2011)</b>				
Población total	2.015		7.530	
Población menor de 15 años	455	22,58	1.715	22,78
Población de 16 a 29 años	275	13,65	1.225	16,27
Población de 16 años y más	1.560	77,42	5.495	72,97
Población de 75 años y más	130	6,45	315	4,18
Población extranjera	170	8,44	s.d.	s.d.
Población extranjera menor de 15 años	75	16,48	s.d.	s.d.
<b>Hogares (2011)</b>				
Hogares	715		2.445	
Hogares unipersonales de mayores de 65 años	30	4,20	130	5,32
Hogares con un adulto y uno o más menores	40	5,59	215	8,79
<b>Nivel educativo y situación laboral (2011)</b>				
Población sin estudios	205	13,14	1.040	18,93
Población activa de 16 años o más	1.105	54,84	3.900	51,79
Población parada 16 años o más	345	31,22	s.d.	s.d.
Población activa de 16 a 29 años	180	65,45	935	76,33
Población parada de 16 a 29 años	s.d.	s.d.	s.d.	s.d.
Población ocupada	760	37,72	s.d.	s.d.
Población ocupada con carácter eventual	0	0,00	s.d.	s.d.
Población ocupada no cualificada	45	5,92	s.d.	s.d.
<b>Edificación y vivienda (2011)</b>				
Viviendas familiares	750		3.115	
Viviendas principales	715	95,33	2.445	78,49
Viviendas secundarias	0	0,00	s.d.	s.d.
Viviendas vacías	35	4,67	s.d.	s.d.
Viviendas unifamiliares (5)	280	37,33	1.090	34,99
Viviendas en edificios de vivienda plurifamiliar (6)	470	62,67	1.845	59,23
Viviendas con superficie menor de 30m <sup>2</sup>	0	0,00	0	0,00
Viviendas sin cuarto de aseo con inodoro	0	0,00	25	0,80
Viviendas sin baño o ducha	0	0,00	10	0,32
Viviendas en edificios en estado ruinoso, malo o deficiente	0	0,00	140	4,49
Viviendas en edificios anteriores a 1940	0	0,00	s.d.	s.d.
Viviendas en edificios de 4 o más plantas	380	50,67	1.065	34,19
Viv. ppls. en edificios de 4 plantas o más sin ascensor	35	4,90	s.d.	s.d.
Viviendas principales con calefacción individual	s.d.	s.d.	s.d.	s.d.
Viviendas principales con calefacción colectiva	s.d.	s.d.	s.d.	s.d.
Viviendas principales sin calefacción	260	36,36	s.d.	s.d.
Superficie media útil por habitante (m <sup>2</sup> )	29,78		35,16	

DATOS SOCIODEMOGRÁFICOS. Sección censal: 0401306019 AEV: 04013004

	Sección censal		AEV	
	Valores absolutos	%	Valores absolutos	%
<b>Población (2011)</b>				
Población total	1.155		7.530	
Población menor de 15 años	305	26,41	1.715	22,78
Población de 16 a 29 años	120	10,39	1.225	16,27
Población de 16 años y más	850	73,59	5.495	72,97
Población de 75 años y más	85	7,36	315	4,18
Población extranjera	10	0,87	s.d.	s.d.
Población extranjera menor de 15 años	s.d.	s.d.	s.d.	s.d.
<b>Hogares (2011)</b>				
Hogares	470		2.445	
Hogares unipersonales de mayores de 65 años	40	8,51	130	5,32
Hogares con un adulto y uno o más menores	55	11,70	215	8,79
<b>Nivel educativo y situación laboral (2011)</b>				
Población sin estudios	205	24,12	1.040	18,93
Población activa de 16 años o más	595	51,52	3.900	51,79
Población parada 16 años o más	170	28,57	s.d.	s.d.
Población activa de 16 a 29 años	110	91,67	935	76,33
Población parada de 16 a 29 años	s.d.	s.d.	s.d.	s.d.
Población ocupada	425	36,80	s.d.	s.d.
Población ocupada con carácter eventual	0	0,00	s.d.	s.d.
Población ocupada no cualificada	45	10,59	s.d.	s.d.
<b>Edificación y vivienda (2011)</b>				
Viviendas familiares	555		3.115	
Viviendas principales	470	84,68	2.445	78,49
Viviendas secundarias	0	0,00	s.d.	s.d.
Viviendas vacías	85	15,32	s.d.	s.d.
Viviendas unifamiliares (5)	210	37,84	1.090	34,99
Viviendas en edificios de vivienda plurifamiliar (6)	345	62,16	1.845	59,23
Viviendas con superficie menor de 30m <sup>2</sup>	0	0,00	0	0,00
Viviendas sin cuarto de aseo con inodoro	15	3,19	25	0,80
Viviendas sin baño o ducha	0	0,00	10	0,32
Viviendas en edificios en estado ruinoso, malo o deficiente	0	0,00	140	4,49
Viviendas en edificios anteriores a 1940	0	0,00	s.d.	s.d.
Viviendas en edificios de 4 o más plantas	190	34,23	1.065	34,19
Viv. pples. en edificios de 4 plantas o más sin ascensor	s.d.	s.d.	s.d.	s.d.
Viviendas principales con calefacción individual	s.d.	s.d.	s.d.	s.d.
Viviendas principales con calefacción colectiva	s.d.	s.d.	s.d.	s.d.
Viviendas principales sin calefacción	175	37,23	s.d.	s.d.
Superficie media útil por habitante (m <sup>2</sup> )	36,04		35,16	

DATOS SOCIODEMOGRÁFICOS. Sección censal: 0401306020 AEV: 04013004

	Sección censal		AEV	
	Valores absolutos	%	Valores absolutos	%
<b>Población (2011)</b>				
Población total	1.125		7.530	
Población menor de 15 años	0	0,00	1.715	22,78
Población de 16 a 29 años	150	13,33	1.225	16,27
Población de 16 años y más	800	71,11	5.495	72,97
Población de 75 años y más	0	0,00	315	4,18
Población extranjera	95	8,44	s.d.	s.d.
Población extranjera menor de 15 años	s.d.	s.d.	s.d.	s.d.
<b>Hogares (2011)</b>				
Hogares	375		2.445	
Hogares unipersonales de mayores de 65 años	25	6,67	130	5,32
Hogares con un adulto y uno o más menores	60	16,00	215	8,79
<b>Nivel educativo y situación laboral (2011)</b>				
Población sin estudios	185	23,13	1.040	18,93
Población activa de 16 años o más	555	49,33	3.900	51,79
Población parada 16 años o más	265	47,75	s.d.	s.d.
Población activa de 16 a 29 años	100	66,67	935	76,33
Población parada de 16 a 29 años	s.d.	s.d.	s.d.	s.d.
Población ocupada	290	25,78	s.d.	s.d.
Población ocupada con carácter eventual	0	0,00	s.d.	s.d.
Población ocupada no cualificada	15	5,17	s.d.	s.d.
<b>Edificación y vivienda (2011)</b>				
Viviendas familiares	410		3.115	
Viviendas principales	375	91,46	2.445	78,49
Viviendas secundarias	s.d.	s.d.	s.d.	s.d.
Viviendas vacías	s.d.	s.d.	s.d.	s.d.
Viviendas unifamiliares (5)	220	53,66	1.090	34,99
Viviendas en edificios de vivienda plurifamiliar (6)	190	46,34	1.845	59,23
Viviendas con superficie menor de 30m <sup>2</sup>	0	0,00	0	0,00
Viviendas sin cuarto de aseo con inodoro	10	2,67	25	0,80
Viviendas sin baño o ducha	10	2,67	10	0,32
Viviendas en edificios en estado ruinoso, malo o deficiente	10	2,44	140	4,49
Viviendas en edificios anteriores a 1940	0	0,00	s.d.	s.d.
Viviendas en edificios de 4 o más plantas	175	42,68	1.065	34,19
Viv. pples. en edificios de 4 plantas o más sin ascensor	s.d.	s.d.	s.d.	s.d.
Viviendas principales con calefacción individual	s.d.	s.d.	s.d.	s.d.
Viviendas principales con calefacción colectiva	s.d.	s.d.	s.d.	s.d.
Viviendas principales sin calefacción	s.d.	s.d.	s.d.	s.d.
Superficie media útil por habitante (m <sup>2</sup> )	30,98		35,16	

DATOS SOCIODEMOGRÁFICOS. Sección censal: 0401306021 AEV: 04013004

	Sección censal		AEV	
	Valores absolutos	%	Valores absolutos	%
<b>Población (2011)</b>				
Población total	1.920		7.530	
Población menor de 15 años	635	33,07	1.715	22,78
Población de 16 a 29 años	430	22,40	1.225	16,27
Población de 16 años y más	1.285	66,93	5.495	72,97
Población de 75 años y más	0	0,00	315	4,18
Población extranjera	s.d.	s.d.	s.d.	s.d.
Población extranjera menor de 15 años	s.d.	s.d.	s.d.	s.d.
<b>Hogares (2011)</b>				
Hogares	460		2.445	
Hogares unipersonales de mayores de 65 años	0	0,00	130	5,32
Hogares con un adulto y uno o más menores	30	6,52	215	8,79
<b>Nivel educativo y situación laboral (2011)</b>				
Población sin estudios	190	14,79	1.040	18,93
Población activa de 16 años o más	985	51,30	3.900	51,79
Población parada 16 años o más	s.d.	s.d.	s.d.	s.d.
Población activa de 16 a 29 años	365	84,88	935	76,33
Población parada de 16 a 29 años	s.d.	s.d.	s.d.	s.d.
Población ocupada	s.d.	s.d.	s.d.	s.d.
Población ocupada con carácter eventual	s.d.	s.d.	s.d.	s.d.
Población ocupada no cualificada	s.d.	s.d.	s.d.	s.d.
<b>Edificación y vivienda (2011)</b>				
Viviendas familiares	540		3.115	
Viviendas principales	460	85,19	2.445	78,49
Viviendas secundarias	s.d.	s.d.	s.d.	s.d.
Viviendas vacías	s.d.	s.d.	s.d.	s.d.
Viviendas unifamiliares (5)	155	28,70	1.090	34,99
Viviendas en edificios de vivienda plurifamiliar (6)	390	72,22	1.845	59,23
Viviendas con superficie menor de 30m <sup>2</sup>	0	0,00	0	0,00
Viviendas sin cuarto de aseo con inodoro	0	0,00	25	0,80
Viviendas sin baño o ducha	0	0,00	10	0,32
Viviendas en edificios en estado ruinoso, malo o deficiente	25	4,63	140	4,49
Viviendas en edificios anteriores a 1940	0	0,00	s.d.	s.d.
Viviendas en edificios de 4 o más plantas	190	35,19	1.065	34,19
Viv. ppls. en edificios de 4 plantas o más sin ascensor	s.d.	s.d.	s.d.	s.d.
Viviendas principales con calefacción individual	s.d.	s.d.	s.d.	s.d.
Viviendas principales con calefacción colectiva	s.d.	s.d.	s.d.	s.d.
Viviendas principales sin calefacción	230	50,00	s.d.	s.d.
Superficie media útil por habitante (m <sup>2</sup> )	29,53		35,16	

DATOS SOCIODEMOGRÁFICOS. Sección censal: 0401306035 AEV: 04013004

	Sección censal		AEV	
	Valores absolutos	%	Valores absolutos	%
<b>Población (2011)</b>				
Población total	1.315		7.530	
Población menor de 15 años	320	24,33	1.715	22,78
Población de 16 a 29 años	250	19,01	1.225	16,27
Población de 16 años y más	1.000	76,05	5.495	72,97
Población de 75 años y más	100	7,60	315	4,18
Población extranjera	110	8,37	s.d.	s.d.
Población extranjera menor de 15 años	35	10,94	s.d.	s.d.
<b>Hogares (2011)</b>				
Hogares	425		2.445	
Hogares unipersonales de mayores de 65 años	35	8,24	130	5,32
Hogares con un adulto y uno o más menores	30	7,06	215	8,79
<b>Nivel educativo y situación laboral (2011)</b>				
Población sin estudios	255	25,63	1.040	18,93
Población activa de 16 años o más	660	50,19	3.900	51,79
Población parada 16 años o más	330	50,00	s.d.	s.d.
Población activa de 16 a 29 años	180	72,00	935	76,33
Población parada de 16 a 29 años	115	63,89	s.d.	s.d.
Población ocupada	330	25,10	s.d.	s.d.
Población ocupada con carácter eventual	0	0,00	s.d.	s.d.
Población ocupada no cualificada	115	34,85	s.d.	s.d.
<b>Edificación y vivienda (2011)</b>				
Viviendas familiares	860		3.115	
Viviendas principales	425	49,42	2.445	78,49
Viviendas secundarias	60	6,98	s.d.	s.d.
Viviendas vacías	375	43,60	s.d.	s.d.
Viviendas unifamiliares (5)	225	26,16	1.090	34,99
Viviendas en edificios de vivienda plurifamiliar (6)	450	52,33	1.845	59,23
Viviendas con superficie menor de 30m <sup>2</sup>	0	0,00	0	0,00
Viviendas sin cuarto de aseo con inodoro	0	0,00	25	0,80
Viviendas sin baño o ducha	0	0,00	10	0,32
Viviendas en edificios en estado ruinoso, malo o deficiente	105	12,21	140	4,49
Viviendas en edificios anteriores a 1940	s.d.	s.d.	s.d.	s.d.
Viviendas en edificios de 4 o más plantas	130	15,12	1.065	34,19
Viv. pples. en edificios de 4 plantas o más sin ascensor	s.d.	s.d.	s.d.	s.d.
Viviendas principales con calefacción individual	s.d.	s.d.	s.d.	s.d.
Viviendas principales con calefacción colectiva	s.d.	s.d.	s.d.	s.d.
Viviendas principales sin calefacción	250	58,82	s.d.	s.d.
Superficie media útil por habitante (m <sup>2</sup> )	52,32		35,16	

INDICADORES DE VULNERABILIDAD AEV: 04013004

	AEV	Municipio	Comunidad Autónoma	España
<b>Vulnerabilidad sociodemográfica</b>				
% de población de 75 años y más años	4,18	6,98	7,32	8,71
% de hogares unipersonales de mayores de 65 años	5,32	8,48	8,65	9,45
% de hogares con un adulto y uno o más menores	8,79	6,42	5,21	4,83
% de población extranjera (7)	s.d.	9,72	7,88	11,26
% de población extranjera menor de 15 años (8)	s.d.	10,27	10,27	12,30
<b>Vulnerabilidad socioeconómica</b>				
% de población en paro (IBVU)	s.d.	33,89	38,89	29,64
% de población juvenil en paro (9)	s.d.	51,83	53,55	44,81
% de ocupados eventuales	s.d.	0,49	26,49	19,35
% de ocupados no cualificados	s.d.	12,09	13,54	11,03
% de población sin estudios (IBVU)	18,93	11,35	14,83	10,92
<b>Vulnerabilidad residencial</b>				
% de viviendas con una superficie menor de 30 m <sup>2</sup>	0,00	0,10	0,27	0,28
Superficie media útil por habitante (m <sup>2</sup> )	35,16	72,08	57,18	51,82
% de viviendas sin cuarto de aseo con inodoro	0,80	0,36	0,58	0,41
% de viviendas sin baño o ducha	0,32	0,43	0,58	0,37
% de viviendas en estado ruinoso, malo o deficiente (IBVU)	4,49	13,58	6,38	6,99
% de viviendas en edificios anteriores a 1940	s.d.	3,48	8,70	13,20
% de viv. ppales. en edificios de 4 o más plantas sin ascensor	s.d.	82,34	26,84	25,50
% de viviendas principales sin calefacción	s.d.	23,81	75,16	43,14

## Definiciones y Síntesis Metodológica

ESTE CATÁLOGO REFERIDO A 2011 SÓLO IDENTIFICA ÁREAS ESTADÍSTICAS VULNERABLES (AEV), NO BARRIOS VULNERABLES

### ÁREA ESTADÍSTICA VULNERABLE (AEV):

Agrupación de secciones censales colindantes y de cierta homogeneidad urbanística, de entre 3.500 y 15.000 habitantes en las que, al menos, uno de los tres Indicadores Básicos de Vulnerabilidad Urbana (IBVU Estudios, IBVU Vivienda o IBVU Paro) del conjunto supera el valor establecido como referencia de vulnerabilidad.

- IBVU Estudios: Porcentaje de población analfabeta y sin estudios de 16 años o más, sobre el total de población de 16 años o más. Valor de referencia de vulnerabilidad (2011): 16,38%.

- IBVU Vivienda: Porcentaje de viviendas familiares (principales, secundarias, vacías) en edificios en estado ruinoso, malo o deficiente, sobre el total de viviendas familiares (principales, secundarias, vacías). Valor de referencia de vulnerabilidad (2011): 17,50 %.

- IBVU Paro: Porcentaje de la población de 16 años o más en situación de paro, respecto al total de población activa de 16 años o más. Valor de referencia de vulnerabilidad (2011): 42,33 %.

Las Áreas Estadísticas Vulnerables (AEV) son el resultado de un análisis detallado de los tres Indicadores Básicos de Vulnerabilidad Urbana (IBVU) sobre las secciones censales, realizado en gabinete, teniendo en cuenta el soporte urbano real, y por tanto definiendo continuidades, delimitando barreras y realizando, dentro de lo que permite la fotografía aérea, un primer análisis de la homogeneidad morfológica de los espacios.

### BARRIO VULNERABLE (BV) (Sólo 2001):

Se entiende por Barrio Vulnerable (BV) un conjunto urbano de cierta homogeneidad y continuidad urbanística, delimitado partiendo siempre de un Área Estadística Vulnerable (AEV), pero perfilando esta delimitación estadística en base a los 3 IBVU mencionados desde el punto de vista urbanístico, buscando por tanto una mayor correspondencia con los tejidos morfológicos de las ciudades. La delimitación de Barrios Vulnerables se realizó sólo en el Catálogo de 2001, partiendo de las Áreas Estadísticas Vulnerables previamente identificadas en 2001, perfilando su delimitación con trabajo de campo y la información aportada por los técnicos municipales contactados en cada Ayuntamiento, quedando definida la delimitación de cada BV en función de estos datos. El Catálogo de 2001 incluía, para cada uno de estos BV una "Descripción Urbanística", que trataba de reflejar su realidad actual tanto urbana como social.

El presente Catálogo de 2011 sólo contempla la delimitación de AEV de 2011, sin que se haya realizado la delimitación de BV ni las correspondientes fichas de "Descripción Urbanística" de 2011. No obstante, y para comparar la evolución de los BV identificados en 2001, en la ficha de cada AEV de 2011 se recoge la delimitación de BV de 2001, si hubiera coincidencia aproximada.

### SÍNTESIS METODOLÓGICA (2011):

El cuerpo de estudio del Catálogo de Barrios Vulnerables de 2011 sigue el criterio establecido en los Catálogos anteriores: centrándose en los municipios mayores de 50.000 habitantes y capitales de provincia. De este modo, el ámbito de análisis del Catálogo de 2011 cuenta con un total de 147 ciudades, 8 más que en el Catálogo de 2001 y 30 más que en el Catálogo de 1991.

Los trabajos del Catálogo de 2011, siguen la misma metodología que los de 1991, 2001, y 2006, con la única particularidad de que sólo identifican las Áreas Estadísticas Vulnerables, sin realizar el análisis urbanístico detallado que permitía identificar a partir de ellas los Barrios Vulnerables.

Para su desarrollo se ha partido del análisis de la evolución de los Barrios Vulnerables identificados en 2001, viendo primero si seguían o no siendo vulnerables en el año 2011. Posteriormente, se han identificado las nuevas Áreas Estadísticas Vulnerables no coincidentes con Barrios Vulnerables identificados en el Catálogo de 2001, incluyendo también las ciudades que no contaban con Barrios Vulnerables en 2001.

Una vez identificadas las secciones censales que, en cada una de las fechas de estudio, superan los umbrales de referencia (para uno o varios de los 3 Indicadores Básicos de Vulnerabilidad Urbana IBVU), se procede a agrupar estas secciones en Áreas Estadísticas Vulnerables (AEV).

La metodología detallada completa puede consultarse en:

[http://www.fomento.gob.es/MFOM.BarriosVulnerables/static/adjunto/Sintesis\\_metodologica\\_general\\_catalogo\\_bbv.pdf](http://www.fomento.gob.es/MFOM.BarriosVulnerables/static/adjunto/Sintesis_metodologica_general_catalogo_bbv.pdf)

### NOTAS:

- (5) Viviendas Unifamiliares: Número de viviendas en edificios con uso predominantemente residencial que sólo tienen una vivienda.
- (6) Viviendas en edificios de Vivienda Plurifamiliar: Número de viviendas en edificios con uso predominantemente residencial que tienen más un inmueble. (El Censo de 2011 define Inmueble como: Unidad operativa usada en el cuaderno de recorrido del agente censal, que corresponde, según su uso, a una vivienda o un local. Cada inmueble se corresponde con una combinación diferente de los valores de planta y puerta).
- (7) Porcentaje de Población Extranjera: Porcentaje de personas de nacionalidad extranjera, respecto al total de población. (%)
- (8) Porcentaje de Población Extranjera menor de 15 años: Porcentaje de menores de 15 años de edad con nacionalidad extranjera, respecto al total de población menor de 15 años. (%)
- (9) Porcentaje de Población juvenil en paro: Porcentaje de la población de 16 a 29 años en situación de paro respecto al total de población activa de 16 a 29 años. (%)