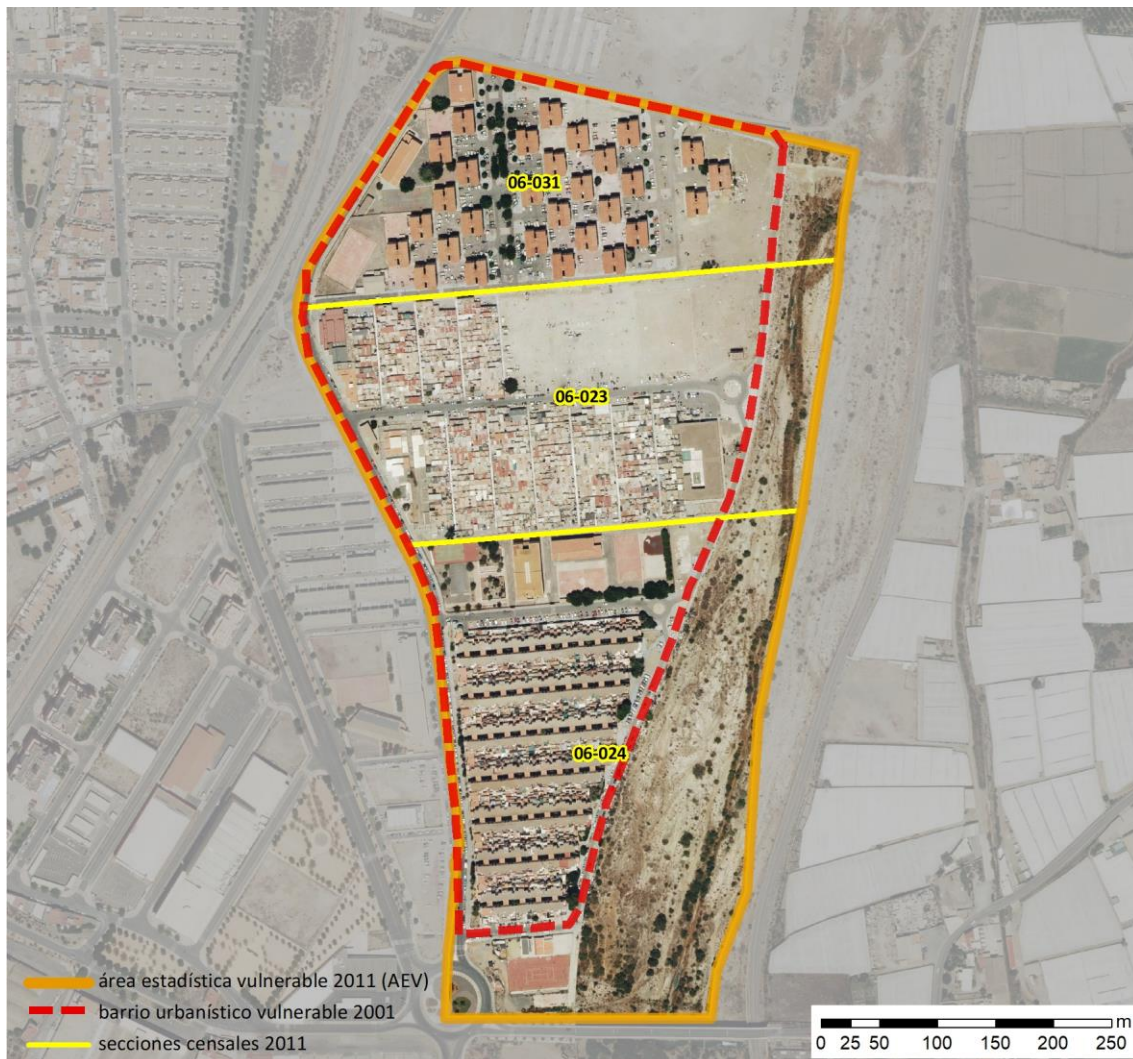


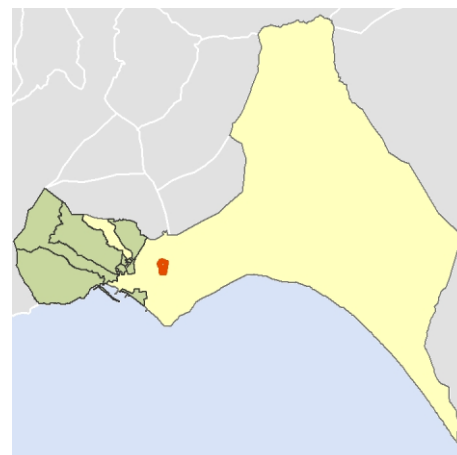
## Ficha AEV (Área Estadística Vulnerable): 04013005



Localización en detalle del AEV

### Datos básicos

Población del AEV	5.550
Viviendas	2.125
Densidad población (pob/Km <sup>2</sup> )	20.725,61
Densidad vivienda (Viv/Ha)	79,36
Superficie (Ha)	26,78
Nº de secciones censales del AEV	3



Localización del AEV dentro del término municipal

### Indicadores básicos de vulnerabilidad (IBVU)

	Valor del AEV	Valor de referencia de vulnerabilidad <sup>(1)</sup>
<b>IBVU Estudios</b> <sup>(2)</sup>	<b>27,34 %</b>	16,38 %
<b>IBVU Viviendas</b> <sup>(3)</sup>	<b>32,00 %</b>	17,50 %
<b>IBVU Paro</b> <sup>(4)</sup>	<b>s.d. %</b>	42,33 %

(1) Valor que se ha tomado como referencia de vulnerabilidad para cada IBVU.

(2) IBVU Estudios: Porcentaje de población analfabeta y sin estudios de 16 años o más, sobre el total de población de 16 años o más.

(3) IBVU Vivienda: Porcentaje de viviendas familiares en edificios en estado ruinoso, malo o deficiente, sobre el total de viviendas familiares.

(4) IBVU Paro: Porcentaje de la población de 16 años o más en situación de paro, respecto al total de población activa de 16 años o más.

DATOS SOCIODEMOGRÁFICOS. Sección censal: 0401306023 AEV: 04013005

	Sección censal		AEV	
	Valores absolutos	%	Valores absolutos	%
<b>Población (2011)</b>				
Población total	1.965		5.550	
Población menor de 15 años	610	31,04	1.370	24,68
Población de 16 a 29 años	565	28,75	1.480	26,67
Población de 16 años y más	1.355	68,96	3.895	70,18
Población de 75 años y más	s.d.	s.d.	s.d.	s.d.
Población extranjera	1.385	70,48	4.175	75,23
Población extranjera menor de 15 años	325	53,28	s.d.	s.d.
<b>Hogares (2011)</b>				
Hogares	435		s.d.	
Hogares unipersonales de mayores de 65 años	0	0,00	s.d.	s.d.
Hogares con un adulto y uno o más menores	15	3,45	s.d.	s.d.
<b>Nivel educativo y situación laboral (2011)</b>				
Población sin estudios	470	34,69	1.065	27,34
Población activa de 16 años o más	1.085	55,22	2.420	43,60
Población parada 16 años o más	640	58,99	s.d.	s.d.
Población activa de 16 a 29 años	400	70,80	s.d.	s.d.
Población parada de 16 a 29 años	s.d.	s.d.	s.d.	s.d.
Población ocupada	445	22,65	s.d.	s.d.
Población ocupada con carácter eventual	0	0,00	s.d.	s.d.
Población ocupada no cualificada	240	53,93	s.d.	s.d.
<b>Edificación y vivienda (2011)</b>				
Viviendas familiares	465		2.125	
Viviendas principales	435	93,55	s.d.	s.d.
Viviendas secundarias	s.d.	s.d.	s.d.	s.d.
Viviendas vacías	s.d.	s.d.	s.d.	s.d.
Viviendas unifamiliares (5)	200	43,01	1.020	48,00
Viviendas en edificios de vivienda plurifamiliar (6)	265	56,99	1.045	49,18
Viviendas con superficie menor de 30m <sup>2</sup>	0	0,00	s.d.	s.d.
Viviendas sin cuarto de aseo con inodoro	0	0,00	s.d.	s.d.
Viviendas sin baño o ducha	0	0,00	s.d.	s.d.
Viviendas en edificios en estado ruinoso, malo o deficiente	245	52,69	680	32,00
Viviendas en edificios anteriores a 1940	0	0,00	s.d.	s.d.
Viviendas en edificios de 4 o más plantas	0	0,00	255	12,00
Viv. ppls. en edificios de 4 plantas o más sin ascensor	s.d.	s.d.	s.d.	s.d.
Viviendas principales con calefacción individual	s.d.	s.d.	s.d.	s.d.
Viviendas principales con calefacción colectiva	s.d.	s.d.	s.d.	s.d.
Viviendas principales sin calefacción	s.d.	s.d.	s.d.	s.d.
Superficie media útil por habitante (m <sup>2</sup> )	15,38		35,74	

DATOS SOCIODEMOGRÁFICOS. Sección censal: 0401306024 AEV: 04013005

Población (2011)	Sección censal		AEV	
	Valores absolutos	%	Valores absolutos	%
Población total	1.155		5.550	
Población menor de 15 años	0	0,00	1.370	24,68
Población de 16 a 29 años	165	14,29	1.480	26,67
Población de 16 años y más	870	75,32	3.895	70,18
Población de 75 años y más	s.d.	s.d.	s.d.	s.d.
Población extranjera	810	70,13	4.175	75,23
Población extranjera menor de 15 años	s.d.	s.d.	s.d.	s.d.
<b>Hogares (2011)</b>				
Hogares	s.d.		s.d.	
Hogares unipersonales de mayores de 65 años	s.d.	s.d.	s.d.	s.d.
Hogares con un adulto y uno o más menores	s.d.	s.d.	s.d.	s.d.
<b>Nivel educativo y situación laboral (2011)</b>				
Población sin estudios	135	15,52	1.065	27,34
Población activa de 16 años o más	575	49,78	2.420	43,60
Población parada 16 años o más	s.d.	s.d.	s.d.	s.d.
Población activa de 16 a 29 años	s.d.	s.d.	s.d.	s.d.
Población parada de 16 a 29 años	s.d.	s.d.	s.d.	s.d.
Población ocupada	s.d.	s.d.	s.d.	s.d.
Población ocupada con carácter eventual	s.d.	s.d.	s.d.	s.d.
Población ocupada no cualificada	s.d.	s.d.	s.d.	s.d.
<b>Edificación y vivienda (2011)</b>				
Viviendas familiares	715		2.125	
Viviendas principales	s.d.	0,00	s.d.	s.d.
Viviendas secundarias	s.d.	s.d.	s.d.	s.d.
Viviendas vacías	s.d.	s.d.	s.d.	s.d.
Viviendas unifamiliares (5)	350	48,95	1.020	48,00
Viviendas en edificios de vivienda plurifamiliar (6)	305	42,66	1.045	49,18
Viviendas con superficie menor de 30m <sup>2</sup>	s.d.	0,00	s.d.	s.d.
Viviendas sin cuarto de aseo con inodoro	s.d.	s.d.	s.d.	s.d.
Viviendas sin baño o ducha	s.d.	s.d.	s.d.	s.d.
Viviendas en edificios en estado ruinoso, malo o deficiente	330	46,15	680	32,00
Viviendas en edificios anteriores a 1940	s.d.	s.d.	s.d.	s.d.
Viviendas en edificios de 4 o más plantas	0	0,00	255	12,00
Viv. ppls. en edificios de 4 plantas o más sin ascensor	s.d.	s.d.	s.d.	s.d.
Viviendas principales con calefacción individual	s.d.	s.d.	s.d.	s.d.
Viviendas principales con calefacción colectiva	s.d.	s.d.	s.d.	s.d.
Viviendas principales sin calefacción	s.d.	s.d.	s.d.	s.d.
Superficie media útil por habitante (m <sup>2</sup> )	89,76		35,74	

DATOS SOCIODEMOGRÁFICOS. Sección censal: 0401306031 AEV: 04013005

	Sección censal		AEV	
	Valores absolutos	%	Valores absolutos	%
<b>Población (2011)</b>				
Población total	2.430		5.550	
Población menor de 15 años	760	31,28	1.370	24,68
Población de 16 a 29 años	750	30,86	1.480	26,67
Población de 16 años y más	1.670	68,72	3.895	70,18
Población de 75 años y más	s.d.	s.d.	s.d.	s.d.
Población extranjera	1.980	81,48	4.175	75,23
Población extranjera menor de 15 años	565	74,34	s.d.	s.d.
<b>Hogares (2011)</b>				
Hogares	490		s.d.	
Hogares unipersonales de mayores de 65 años	0	0,00	s.d.	s.d.
Hogares con un adulto y uno o más menores	15	3,06	s.d.	s.d.
<b>Nivel educativo y situación laboral (2011)</b>				
Población sin estudios	460	27,54	1.065	27,34
Población activa de 16 años o más	760	31,28	2.420	43,60
Población parada 16 años o más	340	44,74	s.d.	s.d.
Población activa de 16 a 29 años	210	28,00	s.d.	s.d.
Población parada de 16 a 29 años	75	35,71	s.d.	s.d.
Población ocupada	420	17,28	s.d.	s.d.
Población ocupada con carácter eventual	s.d.	s.d.	s.d.	s.d.
Población ocupada no cualificada	315	75,00	s.d.	s.d.
<b>Edificación y vivienda (2011)</b>				
Viviendas familiares	945		2.125	
Viviendas principales	490	51,85	s.d.	s.d.
Viviendas secundarias	0	0,00	s.d.	s.d.
Viviendas vacías	455	48,15	s.d.	s.d.
Viviendas unifamiliares (5)	470	49,74	1.020	48,00
Viviendas en edificios de vivienda plurifamiliar (6)	475	50,26	1.045	49,18
Viviendas con superficie menor de 30m <sup>2</sup>	0	0,00	s.d.	s.d.
Viviendas sin cuarto de aseo con inodoro	0	0,00	s.d.	s.d.
Viviendas sin baño o ducha	0	0,00	s.d.	s.d.
Viviendas en edificios en estado ruinoso, malo o deficiente	105	11,11	680	32,00
Viviendas en edificios anteriores a 1940	90	18,37	s.d.	s.d.
Viviendas en edificios de 4 o más plantas	255	26,98	255	12,00
Viv. ppls. en edificios de 4 plantas o más sin ascensor	s.d.	s.d.	s.d.	s.d.
Viviendas principales con calefacción individual	s.d.	s.d.	s.d.	s.d.
Viviendas principales con calefacción colectiva	s.d.	s.d.	s.d.	s.d.
Viviendas principales sin calefacción	s.d.	s.d.	s.d.	s.d.
Superficie media útil por habitante (m <sup>2</sup> )	27,22		35,74	

INDICADORES DE VULNERABILIDAD AEV: 04013005

	AEV	Municipio	Comunidad Autónoma	España
<b>Vulnerabilidad sociodemográfica</b>				
% de población de 75 años y más años	s.d.	6,98	7,32	8,71
% de hogares unipersonales de mayores de 65 años	s.d.	8,48	8,65	9,45
% de hogares con un adulto y uno o más menores	s.d.	6,42	5,21	4,83
% de población extranjera (7)	75,23	9,72	7,88	11,26
% de población extranjera menor de 15 años (8)	s.d.	10,27	10,27	12,30
<b>Vulnerabilidad socioeconómica</b>				
% de población en paro (IBVU)	s.d.	33,89	38,89	29,64
% de población juvenil en paro (9)	s.d.	51,83	53,55	44,81
% de ocupados eventuales	s.d.	0,49	26,49	19,35
% de ocupados no cualificados	s.d.	12,09	13,54	11,03
% de población sin estudios (IBVU)	27,34	11,35	14,83	10,92
<b>Vulnerabilidad residencial</b>				
% de viviendas con una superficie menor de 30 m <sup>2</sup>	s.d.	0,10	0,27	0,28
Superficie media útil por habitante (m <sup>2</sup> )	35,74	72,08	57,18	51,82
% de viviendas sin cuarto de aseo con inodoro	s.d.	0,36	0,58	0,41
% de viviendas sin baño o ducha	s.d.	0,43	0,58	0,37
% de viviendas en estado ruinoso, malo o deficiente (IBVU)	32,00	13,58	6,38	6,99
% de viviendas en edificios anteriores a 1940	s.d.	3,48	8,70	13,20
% de viv. ppales. en edificios de 4 o más plantas sin ascensor	s.d.	82,34	26,84	25,50
% de viviendas principales sin calefacción	s.d.	23,81	75,16	43,14

## Definiciones y Síntesis Metodológica

ESTE CATÁLOGO REFERIDO A 2011 SÓLO IDENTIFICA ÁREAS ESTADÍSTICAS VULNERABLES (AEV), NO BARRIOS VULNERABLES

### ÁREA ESTADÍSTICA VULNERABLE (AEV):

Agrupación de secciones censales colindantes y de cierta homogeneidad urbanística, de entre 3.500 y 15.000 habitantes en las que, al menos, uno de los tres Indicadores Básicos de Vulnerabilidad Urbana (IBVU Estudios, IBVU Vivienda o IBVU Paro) del conjunto supera el valor establecido como referencia de vulnerabilidad.

- IBVU Estudios: Porcentaje de población analfabeta y sin estudios de 16 años o más, sobre el total de población de 16 años o más. Valor de referencia de vulnerabilidad (2011): 16,38%.

- IBVU Vivienda: Porcentaje de viviendas familiares (principales, secundarias, vacías) en edificios en estado ruinoso, malo o deficiente, sobre el total de viviendas familiares (principales, secundarias, vacías). Valor de referencia de vulnerabilidad (2011): 17,50 %.

- IBVU Paro: Porcentaje de la población de 16 años o más en situación de paro, respecto al total de población activa de 16 años o más. Valor de referencia de vulnerabilidad (2011): 42,33 %.

Las Áreas Estadísticas Vulnerables (AEV) son el resultado de un análisis detallado de los tres Indicadores Básicos de Vulnerabilidad Urbana (IBVU) sobre las secciones censales, realizado en gabinete, teniendo en cuenta el soporte urbano real, y por tanto definiendo continuidades, delimitando barreras y realizando, dentro de lo que permite la fotografía aérea, un primer análisis de la homogeneidad morfológica de los espacios.

### BARRIO VULNERABLE (BV) (Sólo 2001):

Se entiende por Barrio Vulnerable (BV) un conjunto urbano de cierta homogeneidad y continuidad urbanística, delimitado partiendo siempre de un Área Estadística Vulnerable (AEV), pero perfilando esta delimitación estadística en base a los 3 IBVU mencionados desde el punto de vista urbanístico, buscando por tanto una mayor correspondencia con los tejidos morfológicos de las ciudades. La delimitación de Barrios Vulnerables se realizó sólo en el Catálogo de 2001, partiendo de las Áreas Estadísticas Vulnerables previamente identificadas en 2001, perfilando su delimitación con trabajo de campo y la información aportada por los técnicos municipales contactados en cada Ayuntamiento, quedando definida la delimitación de cada BV en función de estos datos. El Catálogo de 2001 incluía, para cada uno de estos BV una "Descripción Urbanística", que trataba de reflejar su realidad actual tanto urbana como social.

El presente Catálogo de 2011 sólo contempla la delimitación de AEV de 2011, sin que se haya realizado la delimitación de BV ni las correspondientes fichas de "Descripción Urbanística" de 2011. No obstante, y para comparar la evolución de los BV identificados en 2001, en la ficha de cada AEV de 2011 se recoge la delimitación de BV de 2001, si hubiera coincidencia aproximada.

### SÍNTESIS METODOLÓGICA (2011):

El cuerpo de estudio del Catálogo de Barrios Vulnerables de 2011 sigue el criterio establecido en los Catálogos anteriores: centrándose en los municipios mayores de 50.000 habitantes y capitales de provincia. De este modo, el ámbito de análisis del Catálogo de 2011 cuenta con un total de 147 ciudades, 8 más que en el Catálogo de 2001 y 30 más que en el Catálogo de 1991.

Los trabajos del Catálogo de 2011, siguen la misma metodología que los de 1991, 2001, y 2006, con la única particularidad de que sólo identifican las Áreas Estadísticas Vulnerables, sin realizar el análisis urbanístico detallado que permitía identificar a partir de ellas los Barrios Vulnerables.

Para su desarrollo se ha partido del análisis de la evolución de los Barrios Vulnerables identificados en 2001, viendo primero si seguían o no siendo vulnerables en el año 2011. Posteriormente, se han identificado las nuevas Áreas Estadísticas Vulnerables no coincidentes con Barrios Vulnerables identificados en el Catálogo de 2001, incluyendo también las ciudades que no contaban con Barrios Vulnerables en 2001.

Una vez identificadas las secciones censales que, en cada una de las fechas de estudio, superan los umbrales de referencia (para uno o varios de los 3 Indicadores Básicos de Vulnerabilidad Urbana IBVU), se procede a agrupar estas secciones en Áreas Estadísticas Vulnerables (AEV).

La metodología detallada completa puede consultarse en:

[http://www.fomento.gob.es/MFOM.BarriosVulnerables/static/adjunto/Sintesis\\_metodologica\\_general\\_catalogo\\_bbv.pdf](http://www.fomento.gob.es/MFOM.BarriosVulnerables/static/adjunto/Sintesis_metodologica_general_catalogo_bbv.pdf)

### NOTAS:

- (5) Viviendas Unifamiliares: Número de viviendas en edificios con uso predominantemente residencial que sólo tienen una vivienda.
- (6) Viviendas en edificios de Vivienda Plurifamiliar: Número de viviendas en edificios con uso predominantemente residencial que tienen más un inmueble. (El Censo de 2011 define Inmueble como: Unidad operativa usada en el cuaderno de recorrido del agente censal, que corresponde, según su uso, a una vivienda o un local. Cada inmueble se corresponde con una combinación diferente de los valores de planta y puerta).
- (7) Porcentaje de Población Extranjera: Porcentaje de personas de nacionalidad extranjera, respecto al total de población. (%)
- (8) Porcentaje de Población Extranjera menor de 15 años: Porcentaje de menores de 15 años de edad con nacionalidad extranjera, respecto al total de población menor de 15 años. (%)
- (9) Porcentaje de Población juvenil en paro: Porcentaje de la población de 16 a 29 años en situación de paro respecto al total de población activa de 16 a 29 años. (%)