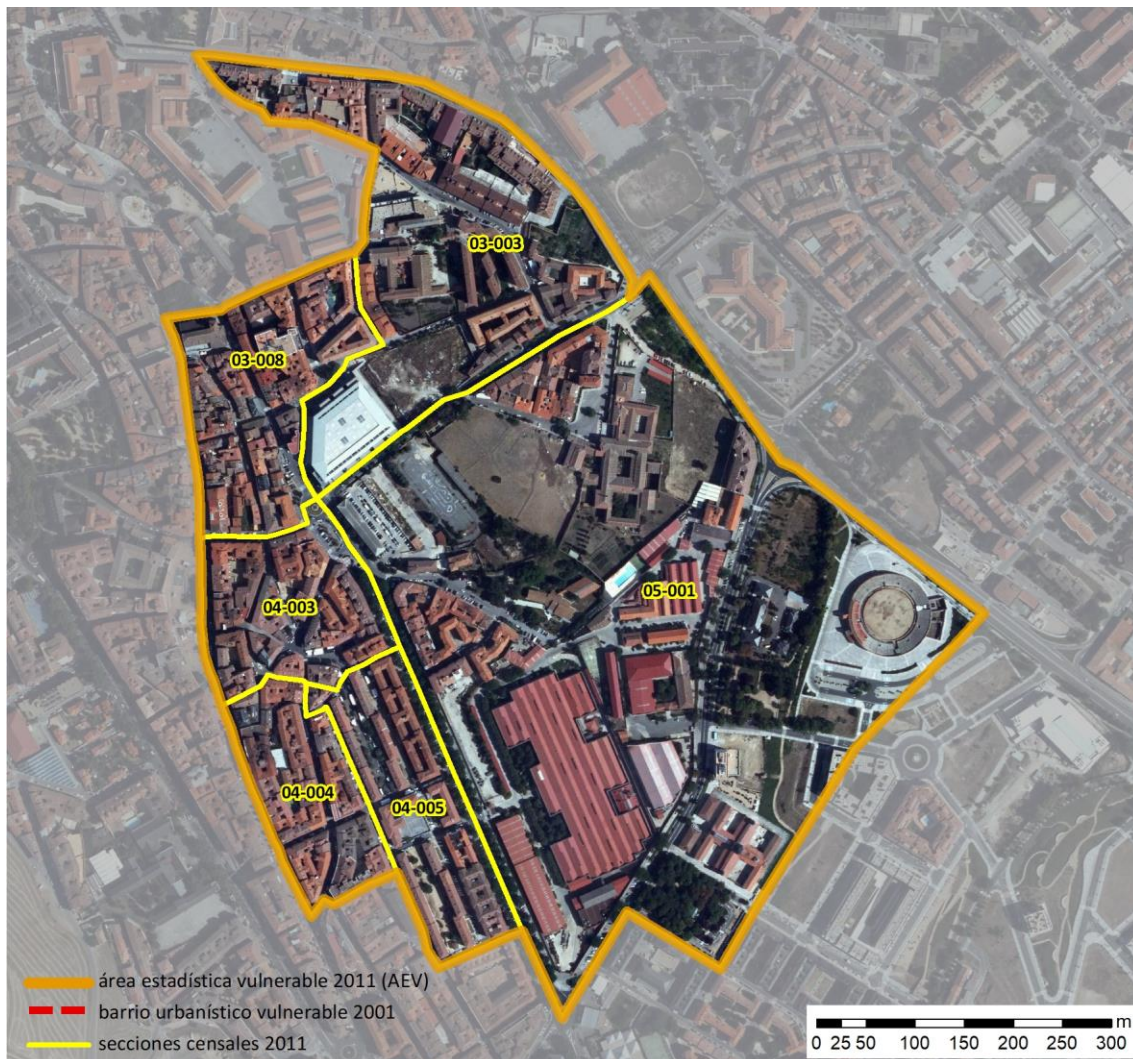


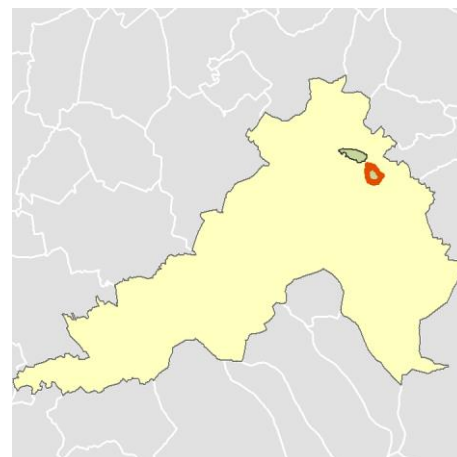
## Ficha AEV (Área Estadística Vulnerable): 4019401



Localización en detalle del AEV

### Datos básicos

Población del AEV	5.700
Viviendas	3.535
Densidad población (pob/Km <sup>2</sup> )	12.482,38
Densidad vivienda (Viv/Ha)	77,41
Superficie (Ha)	45,66
Nº de secciones censales del AEV	6



Localización del AEV dentro del término municipal

### Indicadores básicos de vulnerabilidad (IBVU)

	Valor del AEV	Valor de referencia de vulnerabilidad <sup>(1)</sup>
<b>IBVU Estudios</b> <sup>(2)</sup>	<b>6,28 %</b>	16,38 %
<b>IBVU Viviendas</b> <sup>(3)</sup>	<b>20,79 %</b>	17,50 %
<b>IBVU Paro</b> <sup>(4)</sup>	<b>28,91 %</b>	42,33 %

(1) Valor que se ha tomado como referencia de vulnerabilidad para cada IBVU.

(2) IBVU Estudios: Porcentaje de población analfabeta y sin estudios de 16 años o más, sobre el total de población de 16 años o más.

(3) IBVU Vivienda: Porcentaje de viviendas familiares en edificios en estado ruinoso, malo o deficiente, sobre el total de viviendas familiares.

(4) IBVU Paro: Porcentaje de la población de 16 años o más en situación de paro, respecto al total de población activa de 16 años o más.

DATOS SOCIODEMOGRÁFICOS. Sección censal: 4019403003 AEV: 4019401

Población (2011)	Sección censal		AEV	
	Valores absolutos	%	Valores absolutos	%
Población total	1.285		5.700	
Población menor de 15 años	205	15,95	670	11,75
Población de 16 a 29 años	155	12,06	630	11,05
Población de 16 años y más	1.085	84,44	4.940	86,67
Población de 75 años y más	195	15,18	750	13,16
Población extranjera	125	9,73	s.d.	s.d.
Población extranjera menor de 15 años	50	24,39	s.d.	s.d.
<b>Hogares (2011)</b>				
Hogares	580		2.530	
Hogares unipersonales de mayores de 65 años	125	21,55	435	17,19
Hogares con un adulto y uno o más menores	30	5,17	90	3,56
<b>Nivel educativo y situación laboral (2011)</b>				
Población sin estudios	35	3,23	310	6,28
Población activa de 16 años o más	555	43,19	2.715	47,63
Población parada 16 años o más	140	25,23	785	28,91
Población activa de 16 a 29 años	65	41,94	s.d.	s.d.
Población parada de 16 a 29 años	s.d.	s.d.	s.d.	s.d.
Población ocupada	415	32,30	1.930	33,86
Población ocupada con carácter eventual	0	0,00	5	0,26
Población ocupada no cualificada	15	3,61	115	5,96
<b>Edificación y vivienda (2011)</b>				
Viviendas familiares	810		3.535	
Viviendas principales	580	71,60	2.530	71,57
Viviendas secundarias	65	8,02	s.d.	s.d.
Viviendas vacías	165	20,37	s.d.	s.d.
Viviendas unifamiliares (5)	10	1,23	30	0,85
Viviendas en edificios de vivienda plurifamiliar (6)	800	98,77	3.505	99,15
Viviendas con superficie menor de 30m <sup>2</sup>	0	0,00	0	0,00
Viviendas sin cuarto de aseo con inodoro	0	0,00	0	0,00
Viviendas sin baño o ducha	0	0,00	0	0,00
Viviendas en edificios en estado ruinoso, malo o deficiente	240	29,63	735	20,79
Viviendas en edificios anteriores a 1940	s.d.	s.d.	s.d.	s.d.
Viviendas en edificios de 4 o más plantas	680	83,95	2.330	65,91
Viv. ppls. en edificios de 4 plantas o más sin ascensor	130	22,41	s.d.	s.d.
Viviendas principales con calefacción individual	230	39,66	1.205	47,63
Viviendas principales con calefacción colectiva	285	49,14	s.d.	s.d.
Viviendas principales sin calefacción	s.d.	s.d.	s.d.	s.d.
Superficie media útil por habitante (m <sup>2</sup> )	53,58		52,71	

DATOS SOCIODEMOGRÁFICOS. Sección censal: 4019403008 AEV: 4019401

Población (2011)	Sección censal		AEV	
	Valores absolutos	%	Valores absolutos	%
Población total	945		5.700	
Población menor de 15 años	95	10,05	670	11,75
Población de 16 a 29 años	90	9,52	630	11,05
Población de 16 años y más	850	89,95	4.940	86,67
Población de 75 años y más	90	9,52	750	13,16
Población extranjera	160	16,93	s.d.	s.d.
Población extranjera menor de 15 años	s.d.	s.d.	s.d.	s.d.
<b>Hogares (2011)</b>				
Hogares	470		2.530	
Hogares unipersonales de mayores de 65 años	85	18,09	435	17,19
Hogares con un adulto y uno o más menores	5	1,06	90	3,56
<b>Nivel educativo y situación laboral (2011)</b>				
Población sin estudios	65	7,65	310	6,28
Población activa de 16 años o más	470	49,74	2.715	47,63
Población parada 16 años o más	185	39,36	785	28,91
Población activa de 16 a 29 años	s.d.	s.d.	s.d.	s.d.
Población parada de 16 a 29 años	s.d.	s.d.	s.d.	s.d.
Población ocupada	285	30,16	1.930	33,86
Población ocupada con carácter eventual	0	0,00	5	0,26
Población ocupada no cualificada	0	0,00	115	5,96
<b>Edificación y vivienda (2011)</b>				
Viviendas familiares	620		3.535	
Viviendas principales	470	75,81	2.530	71,57
Viviendas secundarias	75	12,10	s.d.	s.d.
Viviendas vacías	75	12,10	s.d.	s.d.
Viviendas unifamiliares (5)	0	0,00	30	0,85
Viviendas en edificios de vivienda plurifamiliar (6)	620	100,00	3.505	99,15
Viviendas con superficie menor de 30m <sup>2</sup>	0	0,00	0	0,00
Viviendas sin cuarto de aseo con inodoro	0	0,00	0	0,00
Viviendas sin baño o ducha	0	0,00	0	0,00
Viviendas en edificios en estado ruinoso, malo o deficiente	45	7,26	735	20,79
Viviendas en edificios anteriores a 1940	0	0,00	s.d.	s.d.
Viviendas en edificios de 4 o más plantas	375	60,48	2.330	65,91
Viv. ppls. en edificios de 4 plantas o más sin ascensor	s.d.	s.d.	s.d.	s.d.
Viviendas principales con calefacción individual	335	71,28	1.205	47,63
Viviendas principales con calefacción colectiva	s.d.	s.d.	s.d.	s.d.
Viviendas principales sin calefacción	s.d.	s.d.	s.d.	s.d.
Superficie media útil por habitante (m <sup>2</sup> )	52,49		52,71	

DATOS SOCIODEMOGRÁFICOS. Sección censal: 4019404003 AEV: 4019401

	Sección censal		AEV	
	Valores absolutos	%	Valores absolutos	%
<b>Población (2011)</b>				
Población total	1.075		5.700	
Población menor de 15 años	130	12,09	670	11,75
Población de 16 a 29 años	85	7,91	630	11,05
Población de 16 años y más	945	87,91	4.940	86,67
Población de 75 años y más	175	16,28	750	13,16
Población extranjera	75	6,98	s.d.	s.d.
Población extranjera menor de 15 años	15	11,54	s.d.	s.d.
<b>Hogares (2011)</b>				
Hogares	460		2.530	
Hogares unipersonales de mayores de 65 años	105	22,83	435	17,19
Hogares con un adulto y uno o más menores	10	2,17	90	3,56
<b>Nivel educativo y situación laboral (2011)</b>				
Población sin estudios	55	5,82	310	6,28
Población activa de 16 años o más	565	52,56	2.715	47,63
Población parada 16 años o más	85	15,04	785	28,91
Población activa de 16 a 29 años	65	76,47	s.d.	s.d.
Población parada de 16 a 29 años	s.d.	s.d.	s.d.	s.d.
Población ocupada	480	44,65	1.930	33,86
Población ocupada con carácter eventual	0	0,00	5	0,26
Población ocupada no cualificada	35	7,29	115	5,96
<b>Edificación y vivienda (2011)</b>				
Viviendas familiares	580		3.535	
Viviendas principales	460	79,31	2.530	71,57
Viviendas secundarias	65	11,21	s.d.	s.d.
Viviendas vacías	55	9,48	s.d.	s.d.
Viviendas unifamiliares (5)	0	0,00	30	0,85
Viviendas en edificios de vivienda plurifamiliar (6)	580	100,00	3.505	99,15
Viviendas con superficie menor de 30m <sup>2</sup>	0	0,00	0	0,00
Viviendas sin cuarto de aseo con inodoro	0	0,00	0	0,00
Viviendas sin baño o ducha	0	0,00	0	0,00
Viviendas en edificios en estado ruinoso, malo o deficiente	220	37,93	735	20,79
Viviendas en edificios anteriores a 1940	s.d.	s.d.	s.d.	s.d.
Viviendas en edificios de 4 o más plantas	455	78,45	2.330	65,91
Viv. ppls. en edificios de 4 plantas o más sin ascensor	105	22,83	s.d.	s.d.
Viviendas principales con calefacción individual	195	42,39	1.205	47,63
Viviendas principales con calefacción colectiva	235	51,09	s.d.	s.d.
Viviendas principales sin calefacción	s.d.	s.d.	s.d.	s.d.
Superficie media útil por habitante (m <sup>2</sup> )	45,86		52,71	

DATOS SOCIODEMOGRÁFICOS. Sección censal: 4019404004 AEV: 4019401

	Sección censal		AEV	
	Valores absolutos	%	Valores absolutos	%
<b>Población (2011)</b>				
Población total	940		5.700	
Población menor de 15 años	60	6,38	670	11,75
Población de 16 a 29 años	90	9,57	630	11,05
Población de 16 años y más	880	93,62	4.940	86,67
Población de 75 años y más	150	15,96	750	13,16
Población extranjera	s.d.	s.d.	s.d.	s.d.
Población extranjera menor de 15 años	s.d.	s.d.	s.d.	s.d.
<b>Hogares (2011)</b>				
Hogares	380		2.530	
Hogares unipersonales de mayores de 65 años	25	6,58	435	17,19
Hogares con un adulto y uno o más menores	10	2,63	90	3,56
<b>Nivel educativo y situación laboral (2011)</b>				
Población sin estudios	60	6,82	310	6,28
Población activa de 16 años o más	415	44,15	2.715	47,63
Población parada 16 años o más	130	31,33	785	28,91
Población activa de 16 a 29 años	s.d.	s.d.	s.d.	s.d.
Población parada de 16 a 29 años	s.d.	s.d.	s.d.	s.d.
Población ocupada	285	30,32	1.930	33,86
Población ocupada con carácter eventual	0	0,00	5	0,26
Población ocupada no cualificada	35	12,28	115	5,96
<b>Edificación y vivienda (2011)</b>				
Viviendas familiares	515		3.535	
Viviendas principales	380	73,79	2.530	71,57
Viviendas secundarias	25	4,85	s.d.	s.d.
Viviendas vacías	110	21,36	s.d.	s.d.
Viviendas unifamiliares (5)	0	0,00	30	0,85
Viviendas en edificios de vivienda plurifamiliar (6)	515	100,00	3.505	99,15
Viviendas con superficie menor de 30m <sup>2</sup>	0	0,00	0	0,00
Viviendas sin cuarto de aseo con inodoro	0	0,00	0	0,00
Viviendas sin baño o ducha	0	0,00	0	0,00
Viviendas en edificios en estado ruinoso, malo o deficiente	0	0,00	735	20,79
Viviendas en edificios anteriores a 1940	0	0,00	s.d.	s.d.
Viviendas en edificios de 4 o más plantas	380	73,79	2.330	65,91
Viv. ppls. en edificios de 4 plantas o más sin ascensor	50	13,16	s.d.	s.d.
Viviendas principales con calefacción individual	115	30,26	1.205	47,63
Viviendas principales con calefacción colectiva	265	69,74	s.d.	s.d.
Viviendas principales sin calefacción	s.d.	s.d.	s.d.	s.d.
Superficie media útil por habitante (m <sup>2</sup> )	52,05		52,71	

DATOS SOCIODEMOGRÁFICOS. Sección censal: 4019404005 AEV: 4019401

Población (2011)	Sección censal		AEV	
	Valores absolutos	%	Valores absolutos	%
Población total	705		5.700	
Población menor de 15 años	0	0,00	670	11,75
Población de 16 a 29 años	130	18,44	630	11,05
Población de 16 años y más	610	86,52	4.940	86,67
Población de 75 años y más	60	8,51	750	13,16
Población extranjera	65	9,22	s.d.	s.d.
Población extranjera menor de 15 años	s.d.	s.d.	s.d.	s.d.
<b>Hogares (2011)</b>				
Hogares	325		2.530	
Hogares unipersonales de mayores de 65 años	40	12,31	435	17,19
Hogares con un adulto y uno o más menores	10	3,08	90	3,56
<b>Nivel educativo y situación laboral (2011)</b>				
Población sin estudios	60	9,84	310	6,28
Población activa de 16 años o más	355	50,35	2.715	47,63
Población parada 16 años o más	155	43,66	785	28,91
Población activa de 16 a 29 años	125	96,15	s.d.	s.d.
Población parada de 16 a 29 años	s.d.	s.d.	s.d.	s.d.
Población ocupada	200	28,37	1.930	33,86
Población ocupada con carácter eventual	5	2,50	5	0,26
Población ocupada no cualificada	5	2,50	115	5,96
<b>Edificación y vivienda (2011)</b>				
Viviendas familiares	420		3.535	
Viviendas principales	325	77,38	2.530	71,57
Viviendas secundarias	s.d.	s.d.	s.d.	s.d.
Viviendas vacías	s.d.	s.d.	s.d.	s.d.
Viviendas unifamiliares (5)	0	0,00	30	0,85
Viviendas en edificios de vivienda plurifamiliar (6)	420	100,00	3.505	99,15
Viviendas con superficie menor de 30m <sup>2</sup>	0	0,00	0	0,00
Viviendas sin cuarto de aseo con inodoro	0	0,00	0	0,00
Viviendas sin baño o ducha	0	0,00	0	0,00
Viviendas en edificios en estado ruinoso, malo o deficiente	115	27,38	735	20,79
Viviendas en edificios anteriores a 1940	0	0,00	s.d.	s.d.
Viviendas en edificios de 4 o más plantas	170	40,48	2.330	65,91
Viv. pples. en edificios de 4 plantas o más sin ascensor	s.d.	s.d.	s.d.	s.d.
Viviendas principales con calefacción individual	170	52,31	1.205	47,63
Viviendas principales con calefacción colectiva	155	47,69	s.d.	s.d.
Viviendas principales sin calefacción	s.d.	s.d.	s.d.	s.d.
Superficie media útil por habitante (m <sup>2</sup> )	41,70		52,71	

DATOS SOCIODEMOGRÁFICOS. Sección censal: 4019405001 AEV: 4019401

Población (2011)	Sección censal		AEV	
	Valores absolutos	%	Valores absolutos	%
Población total	750		5.700	
Población menor de 15 años	180	24,00	670	11,75
Población de 16 a 29 años	80	10,67	630	11,05
Población de 16 años y más	570	76,00	4.940	86,67
Población de 75 años y más	80	10,67	750	13,16
Población extranjera	175	23,33	s.d.	s.d.
Población extranjera menor de 15 años	80	44,44	s.d.	s.d.
<b>Hogares (2011)</b>				
Hogares	315		2.530	
Hogares unipersonales de mayores de 65 años	55	17,46	435	17,19
Hogares con un adulto y uno o más menores	25	7,94	90	3,56
<b>Nivel educativo y situación laboral (2011)</b>				
Población sin estudios	35	6,14	310	6,28
Población activa de 16 años o más	355	47,33	2.715	47,63
Población parada 16 años o más	90	25,35	785	28,91
Población activa de 16 a 29 años	s.d.	s.d.	s.d.	s.d.
Población parada de 16 a 29 años	s.d.	s.d.	s.d.	s.d.
Población ocupada	265	35,33	1.930	33,86
Población ocupada con carácter eventual	0	0,00	5	0,26
Población ocupada no cualificada	25	9,43	115	5,96
<b>Edificación y vivienda (2011)</b>				
Viviendas familiares	590		3.535	
Viviendas principales	315	53,39	2.530	71,57
Viviendas secundarias	0	0,00	s.d.	s.d.
Viviendas vacías	275	46,61	s.d.	s.d.
Viviendas unifamiliares (5)	20	3,39	30	0,85
Viviendas en edificios de vivienda plurifamiliar (6)	570	96,61	3.505	99,15
Viviendas con superficie menor de 30m <sup>2</sup>	0	0,00	0	0,00
Viviendas sin cuarto de aseo con inodoro	0	0,00	0	0,00
Viviendas sin baño o ducha	0	0,00	0	0,00
Viviendas en edificios en estado ruinoso, malo o deficiente	115	19,49	735	20,79
Viviendas en edificios anteriores a 1940	0	0,00	s.d.	s.d.
Viviendas en edificios de 4 o más plantas	270	45,76	2.330	65,91
Viv. ppls. en edificios de 4 plantas o más sin ascensor	65	20,63	s.d.	s.d.
Viviendas principales con calefacción individual	160	50,79	1.205	47,63
Viviendas principales con calefacción colectiva	125	39,68	s.d.	s.d.
Viviendas principales sin calefacción	s.d.	s.d.	s.d.	s.d.
Superficie media útil por habitante (m <sup>2</sup> )	74,73		52,71	

INDICADORES DE VULNERABILIDAD AEV: 4019401

	AEV	Municipio	Comunidad Autónoma	España
<b>Vulnerabilidad sociodemográfica</b>				
% de población de 75 años y más años	13,16	11,11	9,58	8,71
% de hogares unipersonales de mayores de 65 años	17,19	13,45	9,61	9,45
% de hogares con un adulto y uno o más menores	3,56	6,02	4,12	4,83
% de población extranjera (7)	s.d.	13,03	10,28	11,26
% de población extranjera menor de 15 años (8)	s.d.	16,09	16,09	12,30
<b>Vulnerabilidad socioeconómica</b>				
% de población en paro (IBVU)	28,91	24,46	32,68	29,64
% de población juvenil en paro (9)	s.d.	43,74	47,24	44,81
% de ocupados eventuales	0,26	0,47	19,94	19,35
% de ocupados no cualificados	5,96	10,48	11,52	11,03
% de población sin estudios (IBVU)	6,28	6,30	16,10	10,92
<b>Vulnerabilidad residencial</b>				
% de viviendas con una superficie menor de 30 m <sup>2</sup>	0,00	0,10	0,10	0,28
Superficie media útil por habitante (m <sup>2</sup> )	52,71	47,30	57,30	51,82
% de viviendas sin cuarto de aseo con inodoro	0,00	0,19	0,24	0,41
% de viviendas sin baño o ducha	0,00	0,49	0,24	0,37
% de viviendas en estado ruinoso, malo o deficiente (IBVU)	20,79	10,60	6,86	6,99
% de viviendas en edificios anteriores a 1940	s.d.	2,99	15,08	13,20
% de viv. ppales. en edificios de 4 o más plantas sin ascensor	s.d.	4,00	20,91	25,50
% de viviendas principales sin calefacción	s.d.	34,84	12,30	43,14



## Definiciones y Síntesis Metodológica

ESTE CATÁLOGO REFERIDO A 2011 SÓLO IDENTIFICA ÁREAS ESTADÍSTICAS VULNERABLES (AEV), NO BARRIOS VULNERABLES

### ÁREA ESTADÍSTICA VULNERABLE (AEV):

Agrupación de secciones censales colindantes y de cierta homogeneidad urbanística, de entre 3.500 y 15.000 habitantes en las que, al menos, uno de los tres Indicadores Básicos de Vulnerabilidad Urbana (IBVU Estudios, IBVU Vivienda o IBVU Paro) del conjunto supera el valor establecido como referencia de vulnerabilidad.

- IBVU Estudios: Porcentaje de población analfabeta y sin estudios de 16 años o más, sobre el total de población de 16 años o más. Valor de referencia de vulnerabilidad (2011): 16,38%.

- IBVU Vivienda: Porcentaje de viviendas familiares (principales, secundarias, vacías) en edificios en estado ruinoso, malo o deficiente, sobre el total de viviendas familiares (principales, secundarias, vacías). Valor de referencia de vulnerabilidad (2011): 17,50 %.

- IBVU Paro: Porcentaje de la población de 16 años o más en situación de paro, respecto al total de población activa de 16 años o más. Valor de referencia de vulnerabilidad (2011): 42,33 %.

Las Áreas Estadísticas Vulnerables (AEV) son el resultado de un análisis detallado de los tres Indicadores Básicos de Vulnerabilidad Urbana (IBVU) sobre las secciones censales, realizado en gabinete, teniendo en cuenta el soporte urbano real, y por tanto definiendo continuidades, delimitando barreras y realizando, dentro de lo que permite la fotografía aérea, un primer análisis de la homogeneidad morfológica de los espacios.

### BARRIO VULNERABLE (BV) (Sólo 2001):

Se entiende por Barrio Vulnerable (BV) un conjunto urbano de cierta homogeneidad y continuidad urbanística, delimitado partiendo siempre de un Área Estadística Vulnerable (AEV), pero perfilando esta delimitación estadística en base a los 3 IBVU mencionados desde el punto de vista urbanístico, buscando por tanto una mayor correspondencia con los tejidos morfológicos de las ciudades. La delimitación de Barrios Vulnerables se realizó sólo en el Catálogo de 2001, partiendo de las Áreas Estadísticas Vulnerables previamente identificadas en 2001, perfilando su delimitación con trabajo de campo y la información aportada por los técnicos municipales contactados en cada Ayuntamiento, quedando definida la delimitación de cada BV en función de estos datos. El Catálogo de 2001 incluía, para cada uno de estos BV una "Descripción Urbanística", que trataba de reflejar su realidad actual tanto urbana como social.

El presente Catálogo de 2011 sólo contempla la delimitación de AEV de 2011, sin que se haya realizado la delimitación de BV ni las correspondientes fichas de "Descripción Urbanística" de 2011. No obstante, y para comparar la evolución de los BV identificados en 2001, en la ficha de cada AEV de 2011 se recoge la delimitación de BV de 2001, si hubiera coincidencia aproximada.

### SÍNTESIS METODOLÓGICA (2011):

El cuerpo de estudio del Catálogo de Barrios Vulnerables de 2011 sigue el criterio establecido en los Catálogos anteriores: centrándose en los municipios mayores de 50.000 habitantes y capitales de provincia. De este modo, el ámbito de análisis del Catálogo de 2011 cuenta con un total de 147 ciudades, 8 más que en el Catálogo de 2001 y 30 más que en el Catálogo de 1991.

Los trabajos del Catálogo de 2011, siguen la misma metodología que los de 1991, 2001, y 2006, con la única particularidad de que sólo identifican las Áreas Estadísticas Vulnerables, sin realizar el análisis urbanístico detallado que permitía identificar a partir de ellas los Barrios Vulnerables.

Para su desarrollo se ha partido del análisis de la evolución de los Barrios Vulnerables identificados en 2001, viendo primero si seguían o no siendo vulnerables en el año 2011. Posteriormente, se han identificado las nuevas Áreas Estadísticas Vulnerables no coincidentes con Barrios Vulnerables identificados en el Catálogo de 2001, incluyendo también las ciudades que no contaban con Barrios Vulnerables en 2001.

Una vez identificadas las secciones censales que, en cada una de las fechas de estudio, superan los umbrales de referencia (para uno o varios de los 3 Indicadores Básicos de Vulnerabilidad Urbana IBVU), se procede a agrupar estas secciones en Áreas Estadísticas Vulnerables (AEV).

La metodología detallada completa puede consultarse en:

[http://www.fomento.gob.es/MFOM.BarriosVulnerables/static/adjunto/Sintesis\\_metodologica\\_general\\_catalogo\\_bbvv.pdf](http://www.fomento.gob.es/MFOM.BarriosVulnerables/static/adjunto/Sintesis_metodologica_general_catalogo_bbvv.pdf)

### NOTAS:

- (5) Viviendas Unifamiliares: Número de viviendas en edificios con uso predominantemente residencial que sólo tienen una vivienda.
- (6) Viviendas en edificios de Vivienda Plurifamiliar: Número de viviendas en edificios con uso predominantemente residencial que tienen más un inmueble. (El Censo de 2011 define Inmueble como: Unidad operativa usada en el cuaderno de recorrido del agente censal, que corresponde, según su uso, a una vivienda o un local. Cada inmueble se corresponde con una combinación diferente de los valores de planta y puerta).
- (7) Porcentaje de Población Extranjera: Porcentaje de personas de nacionalidad extranjera, respecto al total de población. (%)
- (8) Porcentaje de Población Extranjera menor de 15 años: Porcentaje de menores de 15 años de edad con nacionalidad extranjera, respecto al total de población menor de 15 años. (%)
- (9) Porcentaje de Población juvenil en paro: Porcentaje de la población de 16 a 29 años en situación de paro respecto al total de población activa de 16 a 29 años. (%)