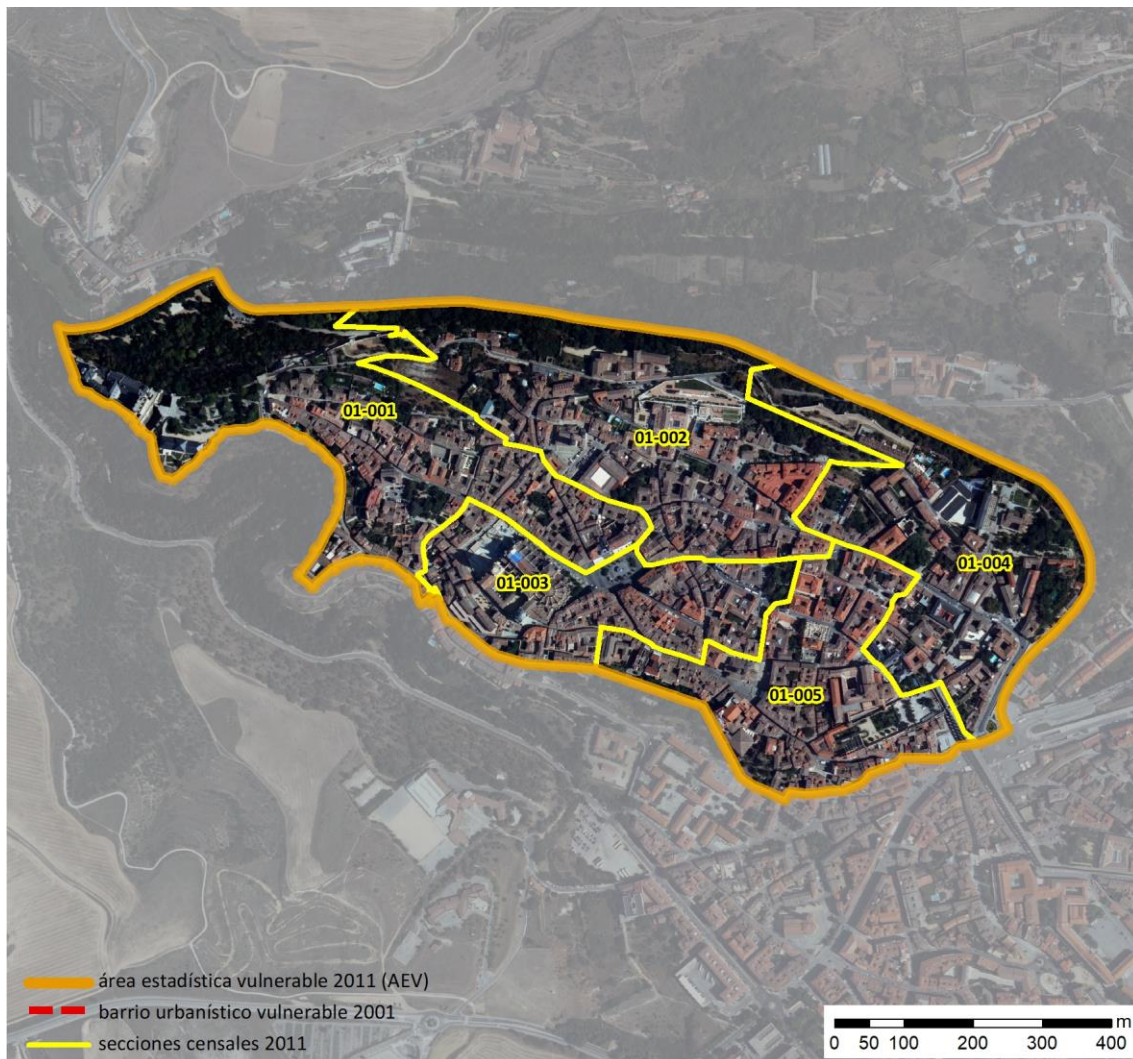


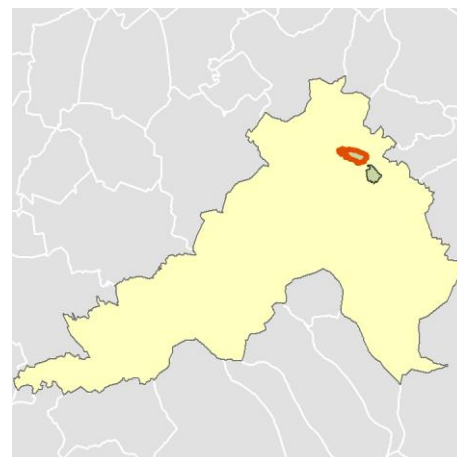
Ficha AEV (Área Estadística Vulnerable): 4019402



Localización en detalle del AEV

Datos básicos

Población del AEV	4.240
Viviendas	2.650
Densidad población (pob/Km ²)	7.250,93
Densidad vivienda (Viv/Ha)	45,32
Superficie (Ha)	58,48
Nº de secciones censales del AEV	5



Localización del AEV dentro del término municipal

Indicadores básicos de vulnerabilidad (IBVU)

	Valor del AEV	Valor de referencia de vulnerabilidad ⁽¹⁾
IBVU Estudios ⁽²⁾	2,70 %	16,38 %
IBVU Viviendas ⁽³⁾	20,00 %	17,50 %
IBVU Paro ⁽⁴⁾	26,33 %	42,33 %

(1) Valor que se ha tomado como referencia de vulnerabilidad para cada IBVU.

(2) IBVU Estudios: Porcentaje de población analfabeta y sin estudios de 16 años o más, sobre el total de población de 16 años o más.

(3) IBVU Vivienda: Porcentaje de viviendas familiares en edificios en estado ruinoso, malo o deficiente, sobre el total de viviendas familiares.

(4) IBVU Paro: Porcentaje de la población de 16 años o más en situación de paro, respecto al total de población activa de 16 años o más.

DATOS SOCIODEMOGRÁFICOS. Sección censal: 4019401001 AEV: 4019402

	Sección censal		AEV	
	Valores absolutos	%	Valores absolutos	%
Población (2011)				
Población total	1.115		4.240	
Población menor de 15 años	190	17,04	355	8,37
Población de 16 a 29 años	220	19,73	955	22,52
Población de 16 años y más	930	83,41	3.705	87,38
Población de 75 años y más	120	10,76	445	10,50
Población extranjera	190	17,04	s.d.	s.d.
Población extranjera menor de 15 años	80	42,11	s.d.	s.d.
Hogares (2011)				
Hogares	420		1.730	
Hogares unipersonales de mayores de 65 años	60	14,29	230	13,29
Hogares con un adulto y uno o más menores	70	16,67	190	10,98
Nivel educativo y situación laboral (2011)				
Población sin estudios	35	3,78	100	2,70
Población activa de 16 años o más	550	49,33	2.165	51,06
Población parada 16 años o más	105	19,09	570	26,33
Población activa de 16 a 29 años	80	36,36	s.d.	s.d.
Población parada de 16 a 29 años	s.d.	s.d.	s.d.	s.d.
Población ocupada	445	39,91	1.595	37,62
Población ocupada con carácter eventual	0	0,00	0	0,00
Población ocupada no cualificada	10	2,25	80	5,02
Edificación y vivienda (2011)				
Viviendas familiares	590		2.650	
Viviendas principales	420	71,19	1.730	65,28
Viviendas secundarias	110	18,64	s.d.	s.d.
Viviendas vacías	60	10,17	s.d.	s.d.
Viviendas unifamiliares (5)	50	8,47	215	8,11
Viviendas en edificios de vivienda plurifamiliar (6)	540	91,53	2.435	91,89
Viviendas con superficie menor de 30m ²	0	0,00	0	0,00
Viviendas sin cuarto de aseo con inodoro	15	3,57	15	0,57
Viviendas sin baño o ducha	10	2,38	10	0,38
Viviendas en edificios en estado ruinoso, malo o deficiente	130	22,03	530	20,00
Viviendas en edificios anteriores a 1940	70	16,67	s.d.	s.d.
Viviendas en edificios de 4 o más plantas	170	28,81	s.d.	s.d.
Viv. ppls. en edificios de 4 plantas o más sin ascensor	s.d.	s.d.	s.d.	s.d.
Viviendas principales con calefacción individual	270	64,29	s.d.	s.d.
Viviendas principales con calefacción colectiva	s.d.	s.d.	s.d.	s.d.
Viviendas principales sin calefacción	s.d.	s.d.	s.d.	s.d.
Superficie media útil por habitante (m ²)	60,85		65,00	

DATOS SOCIODEMOGRÁFICOS. Sección censal: 4019401002 AEV: 4019402

	Sección censal		AEV	
	Valores absolutos	%	Valores absolutos	%
Población (2011)				
Población total	1.065		4.240	
Población menor de 15 años	165	15,49	355	8,37
Población de 16 a 29 años	285	26,76	955	22,52
Población de 16 años y más	900	84,51	3.705	87,38
Población de 75 años y más	170	15,96	445	10,50
Población extranjera	175	16,43	s.d.	s.d.
Población extranjera menor de 15 años	90	54,55	s.d.	s.d.
Hogares (2011)				
Hogares	420		1.730	
Hogares unipersonales de mayores de 65 años	65	15,48	230	13,29
Hogares con un adulto y uno o más menores	40	9,52	190	10,98
Nivel educativo y situación laboral (2011)				
Población sin estudios	65	7,22	100	2,70
Población activa de 16 años o más	485	45,54	2.165	51,06
Población parada 16 años o más	165	34,02	570	26,33
Población activa de 16 a 29 años	115	40,35	s.d.	s.d.
Población parada de 16 a 29 años	s.d.	s.d.	s.d.	s.d.
Población ocupada	320	30,05	1.595	37,62
Población ocupada con carácter eventual	0	0,00	0	0,00
Población ocupada no cualificada	50	15,63	80	5,02
Edificación y vivienda (2011)				
Viviendas familiares	645		2.650	
Viviendas principales	420	65,12	1.730	65,28
Viviendas secundarias	150	23,26	s.d.	s.d.
Viviendas vacías	75	11,63	s.d.	s.d.
Viviendas unifamiliares (5)	120	18,60	215	8,11
Viviendas en edificios de vivienda plurifamiliar (6)	525	81,40	2.435	91,89
Viviendas con superficie menor de 30m ²	0	0,00	0	0,00
Viviendas sin cuarto de aseo con inodoro	0	0,00	15	0,57
Viviendas sin baño o ducha	0	0,00	10	0,38
Viviendas en edificios en estado ruinoso, malo o deficiente	85	13,18	530	20,00
Viviendas en edificios anteriores a 1940	0	0,00	s.d.	s.d.
Viviendas en edificios de 4 o más plantas	435	67,44	s.d.	s.d.
Viv. ppls. en edificios de 4 plantas o más sin ascensor	110	26,19	s.d.	s.d.
Viviendas principales con calefacción individual	s.d.	s.d.	s.d.	s.d.
Viviendas principales con calefacción colectiva	290	69,05	s.d.	s.d.
Viviendas principales sin calefacción	s.d.	s.d.	s.d.	s.d.
Superficie media útil por habitante (m ²)	72,68		65,00	

DATOS SOCIODEMOGRÁFICOS. Sección censal: 4019401003 AEV: 4019402

	Sección censal		AEV	
	Valores absolutos	%	Valores absolutos	%
Población (2011)				
Población total	880		4.240	
Población menor de 15 años	0	0,00	355	8,37
Población de 16 a 29 años	240	27,27	955	22,52
Población de 16 años y más	785	89,20	3.705	87,38
Población de 75 años y más	0	0,00	445	10,50
Población extranjera	255	28,98	s.d.	s.d.
Población extranjera menor de 15 años	s.d.	s.d.	s.d.	s.d.
Hogares (2011)				
Hogares	360		1.730	
Hogares unipersonales de mayores de 65 años	40	11,11	230	13,29
Hogares con un adulto y uno o más menores	20	5,56	190	10,98
Nivel educativo y situación laboral (2011)				
Población sin estudios	0	0,00	100	2,70
Población activa de 16 años o más	475	53,98	2.165	51,06
Población parada 16 años o más	180	37,89	570	26,33
Población activa de 16 a 29 años	150	62,50	s.d.	s.d.
Población parada de 16 a 29 años	s.d.	s.d.	s.d.	s.d.
Población ocupada	295	33,52	1.595	37,62
Población ocupada con carácter eventual	0	0,00	0	0,00
Población ocupada no cualificada	0	0,00	80	5,02
Edificación y vivienda (2011)				
Viviendas familiares	540		2.650	
Viviendas principales	360	66,67	1.730	65,28
Viviendas secundarias	s.d.	s.d.	s.d.	s.d.
Viviendas vacías	s.d.	s.d.	s.d.	s.d.
Viviendas unifamiliares (5)	25	4,63	215	8,11
Viviendas en edificios de vivienda plurifamiliar (6)	515	95,37	2.435	91,89
Viviendas con superficie menor de 30m ²	0	0,00	0	0,00
Viviendas sin cuarto de aseo con inodoro	0	0,00	15	0,57
Viviendas sin baño o ducha	0	0,00	10	0,38
Viviendas en edificios en estado ruinoso, malo o deficiente	155	28,70	530	20,00
Viviendas en edificios anteriores a 1940	155	43,06	s.d.	s.d.
Viviendas en edificios de 4 o más plantas	s.d.	s.d.	s.d.	s.d.
Viv. ppls. en edificios de 4 plantas o más sin ascensor	s.d.	s.d.	s.d.	s.d.
Viviendas principales con calefacción individual	290	80,56	s.d.	s.d.
Viviendas principales con calefacción colectiva	s.d.	s.d.	s.d.	s.d.
Viviendas principales sin calefacción	s.d.	s.d.	s.d.	s.d.
Superficie media útil por habitante (m ²)	58,30		65,00	

DATOS SOCIODEMOGRÁFICOS. Sección censal: 4019401004 AEV: 4019402

	Sección censal		AEV	
	Valores absolutos	%	Valores absolutos	%
Población (2011)				
Población total	565		4.240	
Población menor de 15 años	0	0,00	355	8,37
Población de 16 a 29 años	155	27,43	955	22,52
Población de 16 años y más	545	96,46	3.705	87,38
Población de 75 años y más	50	8,85	445	10,50
Población extranjera	s.d.	s.d.	s.d.	s.d.
Población extranjera menor de 15 años	s.d.	s.d.	s.d.	s.d.
Hogares (2011)				
Hogares	205		1.730	
Hogares unipersonales de mayores de 65 años	10	4,88	230	13,29
Hogares con un adulto y uno o más menores	30	14,63	190	10,98
Nivel educativo y situación laboral (2011)				
Población sin estudios	0	0,00	100	2,70
Población activa de 16 años o más	340	60,18	2.165	51,06
Población parada 16 años o más	70	20,59	570	26,33
Población activa de 16 a 29 años	80	51,61	s.d.	s.d.
Población parada de 16 a 29 años	s.d.	s.d.	s.d.	s.d.
Población ocupada	270	47,79	1.595	37,62
Población ocupada con carácter eventual	0	0,00	0	0,00
Población ocupada no cualificada	10	3,70	80	5,02
Edificación y vivienda (2011)				
Viviendas familiares	360		2.650	
Viviendas principales	205	56,94	1.730	65,28
Viviendas secundarias	s.d.	s.d.	s.d.	s.d.
Viviendas vacías	s.d.	s.d.	s.d.	s.d.
Viviendas unifamiliares (5)	20	5,56	215	8,11
Viviendas en edificios de vivienda plurifamiliar (6)	340	94,44	2.435	91,89
Viviendas con superficie menor de 30m ²	0	0,00	0	0,00
Viviendas sin cuarto de aseo con inodoro	0	0,00	15	0,57
Viviendas sin baño o ducha	0	0,00	10	0,38
Viviendas en edificios en estado ruinoso, malo o deficiente	90	25,00	530	20,00
Viviendas en edificios anteriores a 1940	s.d.	s.d.	s.d.	s.d.
Viviendas en edificios de 4 o más plantas	s.d.	s.d.	s.d.	s.d.
Viv. ppls. en edificios de 4 plantas o más sin ascensor	s.d.	s.d.	s.d.	s.d.
Viviendas principales con calefacción individual	s.d.	s.d.	s.d.	s.d.
Viviendas principales con calefacción colectiva	135	65,85	s.d.	s.d.
Viviendas principales sin calefacción	s.d.	s.d.	s.d.	s.d.
Superficie media útil por habitante (m ²)	57,35		65,00	

DATOS SOCIODEMOGRÁFICOS. Sección censal: 4019401005 AEV: 4019402

	Sección censal		AEV	
	Valores absolutos	%	Valores absolutos	%
Población (2011)				
Población total	615		4.240	
Población menor de 15 años	0	0,00	355	8,37
Población de 16 a 29 años	55	8,94	955	22,52
Población de 16 años y más	545	88,62	3.705	87,38
Población de 75 años y más	105	17,07	445	10,50
Población extranjera	65	10,57	s.d.	s.d.
Población extranjera menor de 15 años	s.d.	s.d.	s.d.	s.d.
Hogares (2011)				
Hogares	325		1.730	
Hogares unipersonales de mayores de 65 años	55	16,92	230	13,29
Hogares con un adulto y uno o más menores	30	9,23	190	10,98
Nivel educativo y situación laboral (2011)				
Población sin estudios	0	0,00	100	2,70
Población activa de 16 años o más	315	51,22	2.165	51,06
Población parada 16 años o más	50	15,87	570	26,33
Población activa de 16 a 29 años	s.d.	s.d.	s.d.	s.d.
Población parada de 16 a 29 años	s.d.	s.d.	s.d.	s.d.
Población ocupada	265	43,09	1.595	37,62
Población ocupada con carácter eventual	0	0,00	0	0,00
Población ocupada no cualificada	10	3,77	80	5,02
Edificación y vivienda (2011)				
Viviendas familiares	515		2.650	
Viviendas principales	325	63,11	1.730	65,28
Viviendas secundarias	100	19,42	s.d.	s.d.
Viviendas vacías	90	17,48	s.d.	s.d.
Viviendas unifamiliares (5)	0	0,00	215	8,11
Viviendas en edificios de vivienda plurifamiliar (6)	515	100,00	2.435	91,89
Viviendas con superficie menor de 30m ²	0	0,00	0	0,00
Viviendas sin cuarto de aseo con inodoro	0	0,00	15	0,57
Viviendas sin baño o ducha	0	0,00	10	0,38
Viviendas en edificios en estado ruinoso, malo o deficiente	70	13,59	530	20,00
Viviendas en edificios anteriores a 1940	140	43,08	s.d.	s.d.
Viviendas en edificios de 4 o más plantas	330	64,08	s.d.	s.d.
Viv. ppls. en edificios de 4 plantas o más sin ascensor	s.d.	s.d.	s.d.	s.d.
Viviendas principales con calefacción individual	s.d.	s.d.	s.d.	s.d.
Viviendas principales con calefacción colectiva	155	47,69	s.d.	s.d.
Viviendas principales sin calefacción	s.d.	s.d.	s.d.	s.d.
Superficie media útil por habitante (m ²)	83,74		65,00	

INDICADORES DE VULNERABILIDAD AEV: 4019402

	AEV	Municipio	Comunidad Autónoma	España
Vulnerabilidad sociodemográfica				
% de población de 75 años y más años	10,50	11,11	9,58	8,71
% de hogares unipersonales de mayores de 65 años	13,29	13,45	9,61	9,45
% de hogares con un adulto y uno o más menores	10,98	6,02	4,12	4,83
% de población extranjera (7)	s.d.	13,03	10,28	11,26
% de población extranjera menor de 15 años (8)	s.d.	16,09	16,09	12,30
Vulnerabilidad socioeconómica				
% de población en paro (IBVU)	26,33	24,46	32,68	29,64
% de población juvenil en paro (9)	s.d.	43,74	47,24	44,81
% de ocupados eventuales	0,00	0,47	19,94	19,35
% de ocupados no cualificados	5,02	10,48	11,52	11,03
% de población sin estudios (IBVU)	2,70	6,30	16,10	10,92
Vulnerabilidad residencial				
% de viviendas con una superficie menor de 30 m ²	0,00	0,10	0,10	0,28
Superficie media útil por habitante (m ²)	65,00	47,30	57,30	51,82
% de viviendas sin cuarto de aseo con inodoro	0,57	0,19	0,24	0,41
% de viviendas sin baño o ducha	0,38	0,49	0,24	0,37
% de viviendas en estado ruinoso, malo o deficiente (IBVU)	20,00	10,60	6,86	6,99
% de viviendas en edificios anteriores a 1940	s.d.	2,99	15,08	13,20
% de viv. ppales. en edificios de 4 o más plantas sin ascensor	s.d.	4,00	20,91	25,50
% de viviendas principales sin calefacción	s.d.	34,84	12,30	43,14

Definiciones y Síntesis Metodológica

ESTE CATÁLOGO REFERIDO A 2011 SÓLO IDENTIFICA ÁREAS ESTADÍSTICAS VULNERABLES (AEV), NO BARRIOS VULNERABLES

ÁREA ESTADÍSTICA VULNERABLE (AEV):

Agrupación de secciones censales colindantes y de cierta homogeneidad urbanística, de entre 3.500 y 15.000 habitantes en las que, al menos, uno de los tres Indicadores Básicos de Vulnerabilidad Urbana (IBVU Estudios, IBVU Vivienda o IBVU Paro) del conjunto supera el valor establecido como referencia de vulnerabilidad.

- IBVU Estudios: Porcentaje de población analfabeta y sin estudios de 16 años o más, sobre el total de población de 16 años o más. Valor de referencia de vulnerabilidad (2011): 16,38%.

- IBVU Vivienda: Porcentaje de viviendas familiares (principales, secundarias, vacías) en edificios en estado ruinoso, malo o deficiente, sobre el total de viviendas familiares (principales, secundarias, vacías). Valor de referencia de vulnerabilidad (2011): 17,50 %.

- IBVU Paro: Porcentaje de la población de 16 años o más en situación de paro, respecto al total de población activa de 16 años o más. Valor de referencia de vulnerabilidad (2011): 42,33 %.

Las Áreas Estadísticas Vulnerables (AEV) son el resultado de un análisis detallado de los tres Indicadores Básicos de Vulnerabilidad Urbana (IBVU) sobre las secciones censales, realizado en gabinete, teniendo en cuenta el soporte urbano real, y por tanto definiendo continuidades, delimitando barreras y realizando, dentro de lo que permite la fotografía aérea, un primer análisis de la homogeneidad morfológica de los espacios.

BARRIO VULNERABLE (BV) (Sólo 2001):

Se entiende por Barrio Vulnerable (BV) un conjunto urbano de cierta homogeneidad y continuidad urbanística, delimitado partiendo siempre de un Área Estadística Vulnerable (AEV), pero perfilando esta delimitación estadística en base a los 3 IBVU mencionados desde el punto de vista urbanístico, buscando por tanto una mayor correspondencia con los tejidos morfológicos de las ciudades. La delimitación de Barrios Vulnerables se realizó sólo en el Catálogo de 2001, partiendo de las Áreas Estadísticas Vulnerables previamente identificadas en 2001, perfilando su delimitación con trabajo de campo y la información aportada por los técnicos municipales contactados en cada Ayuntamiento, quedando definida la delimitación de cada BV en función de estos datos. El Catálogo de 2001 incluía, para cada uno de estos BV una "Descripción Urbanística", que trataba de reflejar su realidad actual tanto urbana como social.

El presente Catálogo de 2011 sólo contempla la delimitación de AEV de 2011, sin que se haya realizado la delimitación de BV ni las correspondientes fichas de "Descripción Urbanística" de 2011. No obstante, y para comparar la evolución de los BV identificados en 2001, en la ficha de cada AEV de 2011 se recoge la delimitación de BV de 2001, si hubiera coincidencia aproximada.

SÍNTESIS METODOLÓGICA (2011):

El cuerpo de estudio del Catálogo de Barrios Vulnerables de 2011 sigue el criterio establecido en los Catálogos anteriores: centrándose en los municipios mayores de 50.000 habitantes y capitales de provincia. De este modo, el ámbito de análisis del Catálogo de 2011 cuenta con un total de 147 ciudades, 8 más que en el Catálogo de 2001 y 30 más que en el Catálogo de 1991.

Los trabajos del Catálogo de 2011, siguen la misma metodología que los de 1991, 2001, y 2006, con la única particularidad de que sólo identifican las Áreas Estadísticas Vulnerables, sin realizar el análisis urbanístico detallado que permitía identificar a partir de ellas los Barrios Vulnerables.

Para su desarrollo se ha partido del análisis de la evolución de los Barrios Vulnerables identificados en 2001, viendo primero si seguían o no siendo vulnerables en el año 2011. Posteriormente, se han identificado las nuevas Áreas Estadísticas Vulnerables no coincidentes con Barrios Vulnerables identificados en el Catálogo de 2001, incluyendo también las ciudades que no contaban con Barrios Vulnerables en 2001.

Una vez identificadas las secciones censales que, en cada una de las fechas de estudio, superan los umbrales de referencia (para uno o varios de los 3 Indicadores Básicos de Vulnerabilidad Urbana IBVU), se procede a agrupar estas secciones en Áreas Estadísticas Vulnerables (AEV).

La metodología detallada completa puede consultarse en:

http://www.fomento.gob.es/MFOM.BarriosVulnerables/static/adjunto/Sintesis_metodologica_general_catalogo_bbv.pdf

NOTAS:

- (5) Viviendas Unifamiliares: Número de viviendas en edificios con uso predominantemente residencial que sólo tienen una vivienda.
- (6) Viviendas en edificios de Vivienda Plurifamiliar: Número de viviendas en edificios con uso predominantemente residencial que tienen más un inmueble. (El Censo de 2011 define Inmueble como: Unidad operativa usada en el cuaderno de recorrido del agente censal, que corresponde, según su uso, a una vivienda o un local. Cada inmueble se corresponde con una combinación diferente de los valores de planta y puerta).
- (7) Porcentaje de Población Extranjera: Porcentaje de personas de nacionalidad extranjera, respecto al total de población. (%)
- (8) Porcentaje de Población Extranjera menor de 15 años: Porcentaje de menores de 15 años de edad con nacionalidad extranjera, respecto al total de población menor de 15 años. (%)
- (9) Porcentaje de Población juvenil en paro: Porcentaje de la población de 16 a 29 años en situación de paro respecto al total de población activa de 16 a 29 años. (%)