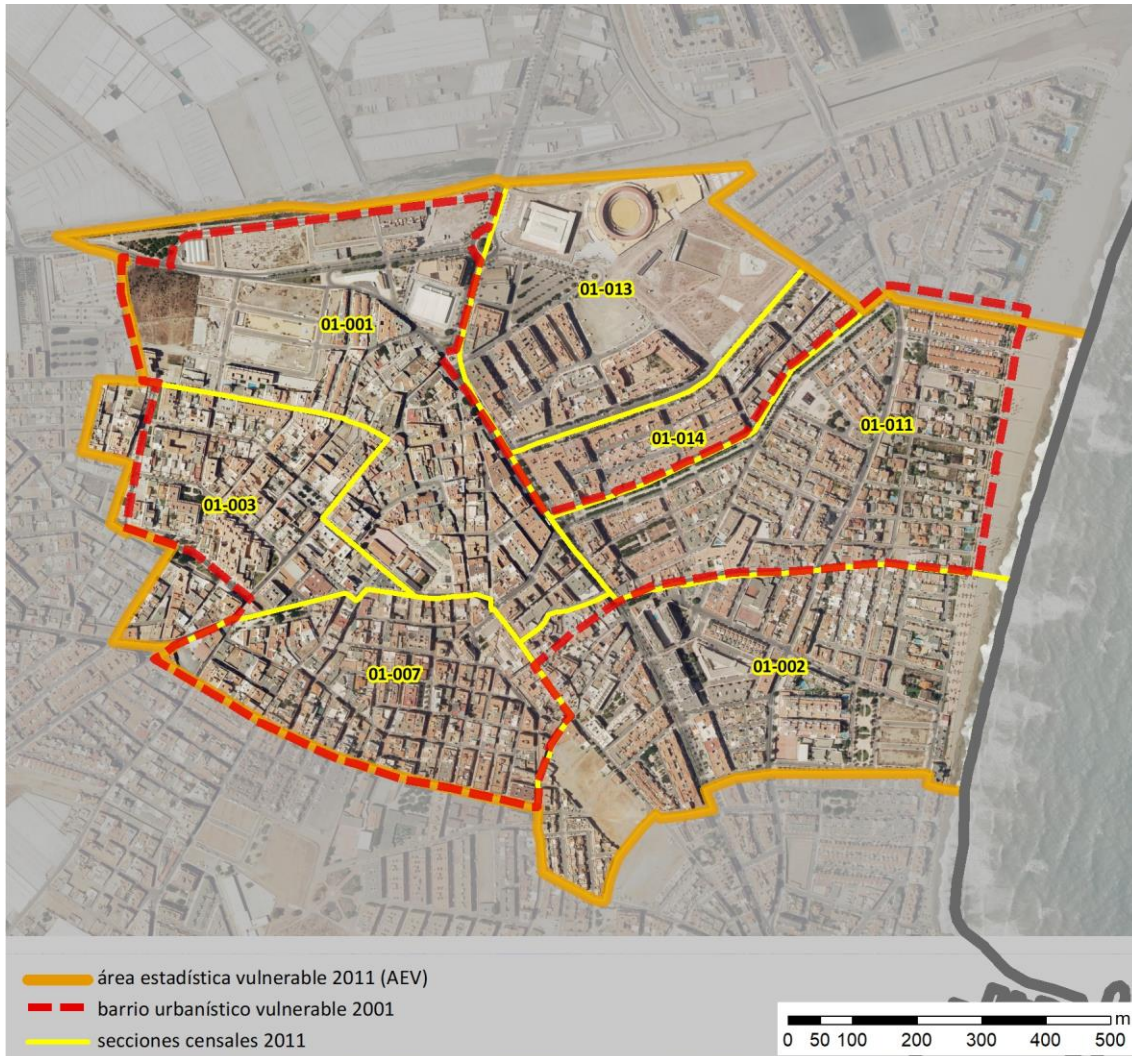


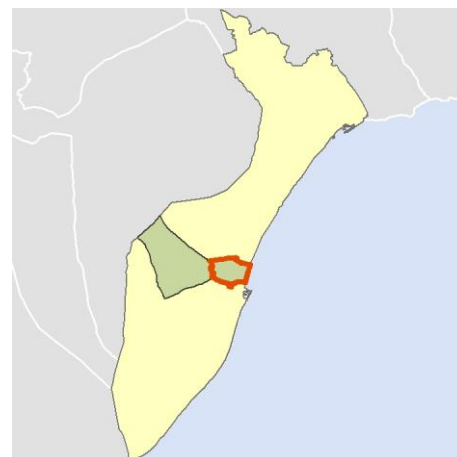
Ficha AEV (Área Estadística Vulnerable): 04079002



Localización en detalle del AEV

Datos básicos

Población del AEV	13.835
Viviendas	7.155
Densidad población (pob/Km ²)	11.576,38
Densidad vivienda (Viv/Ha)	59,87
Superficie (Ha)	119,51
Nº de secciones censales del AEV	7



Localización del AEV dentro del término municipal

Indicadores básicos de vulnerabilidad (IBVU)

	Valor del AEV	Valor de referencia de vulnerabilidad ⁽¹⁾
IBVU Estudios ⁽²⁾	8,07 %	16,38 %
IBVU Viviendas ⁽³⁾	8,04 %	17,50 %
IBVU Paro ⁽⁴⁾	43,59 %	42,33 %

(1) Valor que se ha tomado como referencia de vulnerabilidad para cada IBVU.

(2) IBVU Estudios: Porcentaje de población analfabeta y sin estudios de 16 años o más, sobre el total de población de 16 años o más.

(3) IBVU Vivienda: Porcentaje de viviendas familiares en edificios en estado ruinoso, malo o deficiente, sobre el total de viviendas familiares.

(4) IBVU Paro: Porcentaje de la población de 16 años o más en situación de paro, respecto al total de población activa de 16 años o más.

DATOS SOCIODEMOGRÁFICOS. Sección censal: 0407901001 AEV: 04079002

Población (2011)	Sección censal		AEV	
	Valores absolutos	%	Valores absolutos	%
Población total	2.890		13.835	
Población menor de 15 años	665	23,01	2.560	18,50
Población de 16 a 29 años	745	25,78	3.355	24,25
Población de 16 años y más	2.230	77,16	11.270	81,46
Población de 75 años y más	40	1,38	420	3,04
Población extranjera	1.565	54,15	5.030	36,36
Población extranjera menor de 15 años	450	67,67	1.070	41,80
Hogares (2011)				
Hogares	835		4.815	
Hogares unipersonales de mayores de 65 años	20	2,40	130	2,70
Hogares con un adulto y uno o más menores	10	1,20	305	6,33
Nivel educativo y situación laboral (2011)				
Población sin estudios	90	4,04	910	8,07
Población activa de 16 años o más	1.805	62,46	8.660	62,59
Población parada 16 años o más	900	49,86	3.775	43,59
Población activa de 16 a 29 años	505	67,79	2.480	73,92
Población parada de 16 a 29 años	355	70,30	1.465	43,67
Población ocupada	905	31,31	4.885	35,31
Población ocupada con carácter eventual	5	0,55	15	0,31
Población ocupada no cualificada	65	7,18	975	19,96
Edificación y vivienda (2011)				
Viviendas familiares	1.180		7.155	
Viviendas principales	835	70,76	4.815	67,30
Viviendas secundarias	35	2,97	640	8,94
Viviendas vacías	310	26,27	1.705	23,83
Viviendas unifamiliares (5)	65	5,51	1.570	21,94
Viviendas en edificios de vivienda plurifamiliar (6)	1.115	94,49	5.590	78,13
Viviendas con superficie menor de 30m ²	0	0,00	0	0,00
Viviendas sin cuarto de aseo con inodoro	0	0,00	25	0,35
Viviendas sin baño o ducha	0	0,00	0	0,00
Viviendas en edificios en estado ruinoso, malo o deficiente	80	6,78	575	8,04
Viviendas en edificios anteriores a 1940	0	0,00	0	0,00
Viviendas en edificios de 4 o más plantas	685	58,05	s.d.	s.d.
Viv. ppls. en edificios de 4 plantas o más sin ascensor	65	7,78	s.d.	s.d.
Viviendas principales con calefacción individual	s.d.	s.d.	s.d.	s.d.
Viviendas principales con calefacción colectiva	s.d.	s.d.	s.d.	s.d.
Viviendas principales sin calefacción	330	39,52	s.d.	s.d.
Superficie media útil por habitante (m ²)	38,79		48,02	

DATOS SOCIODEMOGRÁFICOS. Sección censal: 0407901002 AEV: 04079002

Población (2011)	Sección censal		AEV	
	Valores absolutos	%	Valores absolutos	%
Población total	2.390		13.835	
Población menor de 15 años	430	17,99	2.560	18,50
Población de 16 a 29 años	550	23,01	3.355	24,25
Población de 16 años y más	1.960	82,01	11.270	81,46
Población de 75 años y más	90	3,77	420	3,04
Población extranjera	510	21,34	5.030	36,36
Población extranjera menor de 15 años	140	32,56	1.070	41,80
Hogares (2011)				
Hogares	860		4.815	
Hogares unipersonales de mayores de 65 años	25	2,91	130	2,70
Hogares con un adulto y uno o más menores	55	6,40	305	6,33
Nivel educativo y situación laboral (2011)				
Población sin estudios	140	7,14	910	8,07
Población activa de 16 años o más	1.650	69,04	8.660	62,59
Población parada 16 años o más	590	35,76	3.775	43,59
Población activa de 16 a 29 años	435	79,09	2.480	73,92
Población parada de 16 a 29 años	200	45,98	1.465	43,67
Población ocupada	1.060	44,35	4.885	35,31
Población ocupada con carácter eventual	0	0,00	15	0,31
Población ocupada no cualificada	315	29,72	975	19,96
Edificación y vivienda (2011)				
Viviendas familiares	1.410		7.155	
Viviendas principales	860	60,99	4.815	67,30
Viviendas secundarias	275	19,50	640	8,94
Viviendas vacías	275	19,50	1.705	23,83
Viviendas unifamiliares (5)	465	32,98	1.570	21,94
Viviendas en edificios de vivienda plurifamiliar (6)	945	67,02	5.590	78,13
Viviendas con superficie menor de 30m ²	0	0,00	0	0,00
Viviendas sin cuarto de aseo con inodoro	0	0,00	25	0,35
Viviendas sin baño o ducha	0	0,00	0	0,00
Viviendas en edificios en estado ruinoso, malo o deficiente	45	3,19	575	8,04
Viviendas en edificios anteriores a 1940	0	0,00	0	0,00
Viviendas en edificios de 4 o más plantas	325	23,05	s.d.	s.d.
Viv. ppls. en edificios de 4 plantas o más sin ascensor	30	3,49	s.d.	s.d.
Viviendas principales con calefacción individual	s.d.	s.d.	s.d.	s.d.
Viviendas principales con calefacción colectiva	s.d.	s.d.	s.d.	s.d.
Viviendas principales sin calefacción	250	29,07	s.d.	s.d.
Superficie media útil por habitante (m ²)	61,95		48,02	

DATOS SOCIODEMOGRÁFICOS. Sección censal: 0407901003

AEV: 04079002

	Sección censal		AEV	
	Valores absolutos	%	Valores absolutos	%
Población (2011)				
Población total	1.745		13.835	
Población menor de 15 años	340	19,48	2.560	18,50
Población de 16 a 29 años	405	23,21	3.355	24,25
Población de 16 años y más	1.400	80,23	11.270	81,46
Población de 75 años y más	90	5,16	420	3,04
Población extranjera	835	47,85	5.030	36,36
Población extranjera menor de 15 años	180	52,94	1.070	41,80
Hogares (2011)				
Hogares	650		4.815	
Hogares unipersonales de mayores de 65 años	10	1,54	130	2,70
Hogares con un adulto y uno o más menores	25	3,85	305	6,33
Nivel educativo y situación laboral (2011)				
Población sin estudios	205	14,64	910	8,07
Población activa de 16 años o más	940	53,87	8.660	62,59
Población parada 16 años o más	540	57,45	3.775	43,59
Población activa de 16 a 29 años	260	64,20	2.480	73,92
Población parada de 16 a 29 años	160	61,54	1.465	43,67
Población ocupada	400	22,92	4.885	35,31
Población ocupada con carácter eventual	5	1,25	15	0,31
Población ocupada no cualificada	85	21,25	975	19,96
Edificación y vivienda (2011)				
Viviendas familiares	1.215		7.155	
Viviendas principales	650	53,50	4.815	67,30
Viviendas secundarias	50	4,12	640	8,94
Viviendas vacías	515	42,39	1.705	23,83
Viviendas unifamiliares (5)	220	18,11	1.570	21,94
Viviendas en edificios de vivienda plurifamiliar (6)	995	81,89	5.590	78,13
Viviendas con superficie menor de 30m ²	0	0,00	0	0,00
Viviendas sin cuarto de aseo con inodoro	0	0,00	25	0,35
Viviendas sin baño o ducha	0	0,00	0	0,00
Viviendas en edificios en estado ruinoso, malo o deficiente	90	7,41	575	8,04
Viviendas en edificios anteriores a 1940	0	0,00	0	0,00
Viviendas en edificios de 4 o más plantas	345	28,40	s.d.	s.d.
Viv. ppls. en edificios de 4 plantas o más sin ascensor	0	0,00	s.d.	s.d.
Viviendas principales con calefacción individual	s.d.	s.d.	s.d.	s.d.
Viviendas principales con calefacción colectiva	s.d.	s.d.	s.d.	s.d.
Viviendas principales sin calefacción	s.d.	s.d.	s.d.	s.d.
Superficie media útil por habitante (m ²)	62,66		48,02	

DATOS SOCIODEMOGRÁFICOS. Sección censal: 0407901007 AEV: 04079002

Población (2011)	Sección censal		AEV	
	Valores absolutos	%	Valores absolutos	%
Población total	2.335		13.835	
Población menor de 15 años	335	14,35	2.560	18,50
Población de 16 a 29 años	615	26,34	3.355	24,25
Población de 16 años y más	1.995	85,44	11.270	81,46
Población de 75 años y más	100	4,28	420	3,04
Población extranjera	880	37,69	5.030	36,36
Población extranjera menor de 15 años	90	26,87	1.070	41,80
Hogares (2011)				
Hogares	790		4.815	
Hogares unipersonales de mayores de 65 años	30	3,80	130	2,70
Hogares con un adulto y uno o más menores	10	1,27	305	6,33
Nivel educativo y situación laboral (2011)				
Población sin estudios	205	10,28	910	8,07
Población activa de 16 años o más	1.505	64,45	8.660	62,59
Población parada 16 años o más	650	43,19	3.775	43,59
Población activa de 16 a 29 años	495	80,49	2.480	73,92
Población parada de 16 a 29 años	345	69,70	1.465	43,67
Población ocupada	855	36,62	4.885	35,31
Población ocupada con carácter eventual	0	0,00	15	0,31
Población ocupada no cualificada	125	14,62	975	19,96
Edificación y vivienda (2011)				
Viviendas familiares	1.150		7.155	
Viviendas principales	790	68,70	4.815	67,30
Viviendas secundarias	170	14,78	640	8,94
Viviendas vacías	190	16,52	1.705	23,83
Viviendas unifamiliares (5)	305	26,52	1.570	21,94
Viviendas en edificios de vivienda plurifamiliar (6)	845	73,48	5.590	78,13
Viviendas con superficie menor de 30m ²	0	0,00	0	0,00
Viviendas sin cuarto de aseo con inodoro	25	3,16	25	0,35
Viviendas sin baño o ducha	0	0,00	0	0,00
Viviendas en edificios en estado ruinoso, malo o deficiente	215	18,70	575	8,04
Viviendas en edificios anteriores a 1940	0	0,00	0	0,00
Viviendas en edificios de 4 o más plantas	430	37,39	s.d.	s.d.
Viv. pples. en edificios de 4 plantas o más sin ascensor	25	3,16	s.d.	s.d.
Viviendas principales con calefacción individual	s.d.	s.d.	s.d.	s.d.
Viviendas principales con calefacción colectiva	s.d.	s.d.	s.d.	s.d.
Viviendas principales sin calefacción	365	46,20	s.d.	s.d.
Superficie media útil por habitante (m ²)	44,33		48,02	

DATOS SOCIODEMOGRÁFICOS. Sección censal: 0407901011

AEV: 04079002

	Sección censal		AEV	
	Valores absolutos	%	Valores absolutos	%
Población (2011)				
Población total	1.290		13.835	
Población menor de 15 años	240	18,60	2.560	18,50
Población de 16 a 29 años	310	24,03	3.355	24,25
Población de 16 años y más	1.050	81,40	11.270	81,46
Población de 75 años y más	50	3,88	420	3,04
Población extranjera	115	8,91	5.030	36,36
Población extranjera menor de 15 años	30	12,50	1.070	41,80
Hogares (2011)				
Hogares	450		4.815	
Hogares unipersonales de mayores de 65 años	0	0,00	130	2,70
Hogares con un adulto y uno o más menores	55	12,22	305	6,33
Nivel educativo y situación laboral (2011)				
Población sin estudios	105	10,00	910	8,07
Población activa de 16 años o más	710	55,04	8.660	62,59
Población parada 16 años o más	265	37,32	3.775	43,59
Población activa de 16 a 29 años	150	48,39	2.480	73,92
Población parada de 16 a 29 años	90	60,00	1.465	43,67
Población ocupada	445	34,50	4.885	35,31
Población ocupada con carácter eventual	0	0,00	15	0,31
Población ocupada no cualificada	15	3,37	975	19,96
Edificación y vivienda (2011)				
Viviendas familiares	585		7.155	
Viviendas principales	450	76,92	4.815	67,30
Viviendas secundarias	15	2,56	640	8,94
Viviendas vacías	125	21,37	1.705	23,83
Viviendas unifamiliares (5)	345	58,97	1.570	21,94
Viviendas en edificios de vivienda plurifamiliar (6)	245	41,88	5.590	78,13
Viviendas con superficie menor de 30m ²	0	0,00	0	0,00
Viviendas sin cuarto de aseo con inodoro	0	0,00	25	0,35
Viviendas sin baño o ducha	0	0,00	0	0,00
Viviendas en edificios en estado ruinoso, malo o deficiente	20	3,42	575	8,04
Viviendas en edificios anteriores a 1940	0	0,00	0	0,00
Viviendas en edificios de 4 o más plantas	s.d.	s.d.	s.d.	s.d.
Viv. pples. en edificios de 4 plantas o más sin ascensor	s.d.	s.d.	s.d.	s.d.
Viviendas principales con calefacción individual	s.d.	s.d.	s.d.	s.d.
Viviendas principales con calefacción colectiva	s.d.	s.d.	s.d.	s.d.
Viviendas principales sin calefacción	130	28,89	s.d.	s.d.
Superficie media útil por habitante (m ²)	47,62		48,02	

DATOS SOCIODEMOGRÁFICOS. Sección censal: 0407901013

AEV: 04079002

	Sección censal		AEV	
	Valores absolutos	%	Valores absolutos	%
Población (2011)				
Población total	1.525		13.835	
Población menor de 15 años	260	17,05	2.560	18,50
Población de 16 a 29 años	305	20,00	3.355	24,25
Población de 16 años y más	1.260	82,62	11.270	81,46
Población de 75 años y más	50	3,28	420	3,04
Población extranjera	490	32,13	5.030	36,36
Población extranjera menor de 15 años	80	30,77	1.070	41,80
Hogares (2011)				
Hogares	575		4.815	
Hogares unipersonales de mayores de 65 años	25	4,35	130	2,70
Hogares con un adulto y uno o más menores	60	10,43	305	6,33
Nivel educativo y situación laboral (2011)				
Población sin estudios	105	8,30	910	8,07
Población activa de 16 años o más	965	63,28	8.660	62,59
Población parada 16 años o más	305	31,61	3.775	43,59
Población activa de 16 a 29 años	220	72,13	2.480	73,92
Población parada de 16 a 29 años	95	43,18	1.465	43,67
Población ocupada	660	43,28	4.885	35,31
Población ocupada con carácter eventual	5	0,76	15	0,31
Población ocupada no cualificada	145	21,97	975	19,96
Edificación y vivienda (2011)				
Viviendas familiares	830		7.155	
Viviendas principales	575	69,28	4.815	67,30
Viviendas secundarias	30	3,61	640	8,94
Viviendas vacías	225	27,11	1.705	23,83
Viviendas unifamiliares (5)	60	7,23	1.570	21,94
Viviendas en edificios de vivienda plurifamiliar (6)	770	92,77	5.590	78,13
Viviendas con superficie menor de 30m ²	0	0,00	0	0,00
Viviendas sin cuarto de aseo con inodoro	0	0,00	25	0,35
Viviendas sin baño o ducha	0	0,00	0	0,00
Viviendas en edificios en estado ruinoso, malo o deficiente	125	15,06	575	8,04
Viviendas en edificios anteriores a 1940	0	0,00	0	0,00
Viviendas en edificios de 4 o más plantas	490	59,04	s.d.	s.d.
Viv. ppls. en edificios de 4 plantas o más sin ascensor	0	0,00	s.d.	s.d.
Viviendas principales con calefacción individual	s.d.	s.d.	s.d.	s.d.
Viviendas principales con calefacción colectiva	s.d.	s.d.	s.d.	s.d.
Viviendas principales sin calefacción	155	26,96	s.d.	s.d.
Superficie media útil por habitante (m ²)	43,54		48,02	

DATOS SOCIODEMOGRÁFICOS. Sección censal: 0407901014

AEV: 04079002

	Sección censal		AEV	
	Valores absolutos	%	Valores absolutos	%
Población (2011)				
Población total	1.660		13.835	
Población menor de 15 años	290	17,47	2.560	18,50
Población de 16 a 29 años	425	25,60	3.355	24,25
Población de 16 años y más	1.375	82,83	11.270	81,46
Población de 75 años y más	0	0,00	420	3,04
Población extranjera	635	38,25	5.030	36,36
Población extranjera menor de 15 años	100	34,48	1.070	41,80
Hogares (2011)				
Hogares	655		4.815	
Hogares unipersonales de mayores de 65 años	20	3,05	130	2,70
Hogares con un adulto y uno o más menores	90	13,74	305	6,33
Nivel educativo y situación laboral (2011)				
Población sin estudios	60	4,36	910	8,07
Población activa de 16 años o más	1.085	65,36	8.660	62,59
Población parada 16 años o más	525	48,39	3.775	43,59
Población activa de 16 a 29 años	415	97,65	2.480	73,92
Población parada de 16 a 29 años	220	53,01	1.465	43,67
Población ocupada	560	33,73	4.885	35,31
Población ocupada con carácter eventual	0	0,00	15	0,31
Población ocupada no cualificada	225	40,18	975	19,96
Edificación y vivienda (2011)				
Viviendas familiares	785		7.155	
Viviendas principales	655	83,44	4.815	67,30
Viviendas secundarias	65	8,28	640	8,94
Viviendas vacías	65	8,28	1.705	23,83
Viviendas unifamiliares (5)	110	14,01	1.570	21,94
Viviendas en edificios de vivienda plurifamiliar (6)	675	85,99	5.590	78,13
Viviendas con superficie menor de 30m ²	0	0,00	0	0,00
Viviendas sin cuarto de aseo con inodoro	0	0,00	25	0,35
Viviendas sin baño o ducha	0	0,00	0	0,00
Viviendas en edificios en estado ruinoso, malo o deficiente	0	0,00	575	8,04
Viviendas en edificios anteriores a 1940	0	0,00	0	0,00
Viviendas en edificios de 4 o más plantas	570	72,61	s.d.	s.d.
Viv. ppls. en edificios de 4 plantas o más sin ascensor	0	0,00	s.d.	s.d.
Viviendas principales con calefacción individual	s.d.	s.d.	s.d.	s.d.
Viviendas principales con calefacción colectiva	s.d.	s.d.	s.d.	s.d.
Viviendas principales sin calefacción	175	26,72	s.d.	s.d.
Superficie media útil por habitante (m ²)	40,20		48,02	

INDICADORES DE VULNERABILIDAD AEV: 04079002

	AEV	Municipio	Comunidad Autónoma	España
Vulnerabilidad sociodemográfica				
% de población de 75 años y más años	3,04	2,93	7,32	8,71
% de hogares unipersonales de mayores de 65 años	2,70	3,43	8,65	9,45
% de hogares con un adulto y uno o más menores	6,33	7,51	5,21	4,83
% de población extranjera (7)	36,36	30,10	7,88	11,26
% de población extranjera menor de 15 años (8)	41,80	24,10	24,10	12,30
Vulnerabilidad socioeconómica				
% de población en paro (IBVU)	43,59	38,90	38,89	29,64
% de población juvenil en paro (9)	43,67	56,13	53,55	44,81
% de ocupados eventuales	0,31	0,39	26,49	19,35
% de ocupados no cualificados	19,96	22,48	13,54	11,03
% de población sin estudios (IBVU)	8,07	9,86	14,83	10,92
Vulnerabilidad residencial				
% de viviendas con una superficie menor de 30 m ²	0,00	0,03	0,27	0,28
Superficie media útil por habitante (m ²)	48,02	47,29	57,18	51,82
% de viviendas sin cuarto de aseo con inodoro	0,35	0,27	0,58	0,41
% de viviendas sin baño o ducha	0,00	0,17	0,58	0,37
% de viviendas en estado ruinoso, malo o deficiente (IBVU)	8,04	9,18	6,38	6,99
% de viviendas en edificios anteriores a 1940	0,00	2,49	8,70	13,20
% de viv. ppales. en edificios de 4 o más plantas sin ascensor	s.d.	85,23	26,84	25,50
% de viviendas principales sin calefacción	s.d.	10,24	75,16	43,14

Definiciones y Síntesis Metodológica

ESTE CATÁLOGO REFERIDO A 2011 SÓLO IDENTIFICA ÁREAS ESTADÍSTICAS VULNERABLES (AEV), NO BARRIOS VULNERABLES

ÁREA ESTADÍSTICA VULNERABLE (AEV):

Agrupación de secciones censales colindantes y de cierta homogeneidad urbanística, de entre 3.500 y 15.000 habitantes en las que, al menos, uno de los tres Indicadores Básicos de Vulnerabilidad Urbana (IBVU Estudios, IBVU Vivienda o IBVU Paro) del conjunto supera el valor establecido como referencia de vulnerabilidad.

- IBVU Estudios: Porcentaje de población analfabeta y sin estudios de 16 años o más, sobre el total de población de 16 años o más. Valor de referencia de vulnerabilidad (2011): 16,38%.

- IBVU Vivienda: Porcentaje de viviendas familiares (principales, secundarias, vacías) en edificios en estado ruinoso, malo o deficiente, sobre el total de viviendas familiares (principales, secundarias, vacías). Valor de referencia de vulnerabilidad (2011): 17,50 %.

- IBVU Paro: Porcentaje de la población de 16 años o más en situación de paro, respecto al total de población activa de 16 años o más. Valor de referencia de vulnerabilidad (2011): 42,33 %.

Las Áreas Estadísticas Vulnerables (AEV) son el resultado de un análisis detallado de los tres Indicadores Básicos de Vulnerabilidad Urbana (IBVU) sobre las secciones censales, realizado en gabinete, teniendo en cuenta el soporte urbano real, y por tanto definiendo continuidades, delimitando barreras y realizando, dentro de lo que permite la fotografía aérea, un primer análisis de la homogeneidad morfológica de los espacios.

BARRIO VULNERABLE (BV) (Sólo 2001):

Se entiende por Barrio Vulnerable (BV) un conjunto urbano de cierta homogeneidad y continuidad urbanística, delimitado partiendo siempre de un Área Estadística Vulnerable (AEV), pero perfilando esta delimitación estadística en base a los 3 IBVU mencionados desde el punto de vista urbanístico, buscando por tanto una mayor correspondencia con los tejidos morfológicos de las ciudades. La delimitación de Barrios Vulnerables se realizó sólo en el Catálogo de 2001, partiendo de las Áreas Estadísticas Vulnerables previamente identificadas en 2001, perfilando su delimitación con trabajo de campo y la información aportada por los técnicos municipales contactados en cada Ayuntamiento, quedando definida la delimitación de cada BV en función de estos datos. El Catálogo de 2001 incluía, para cada uno de estos BV una "Descripción Urbanística", que trataba de reflejar su realidad actual tanto urbana como social.

El presente Catálogo de 2011 sólo contempla la delimitación de AEV de 2011, sin que se haya realizado la delimitación de BV ni las correspondientes fichas de "Descripción Urbanística" de 2011. No obstante, y para comparar la evolución de los BV identificados en 2001, en la ficha de cada AEV de 2011 se recoge la delimitación de BV de 2001, si hubiera coincidencia aproximada.

SÍNTESIS METODOLÓGICA (2011):

El cuerpo de estudio del Catálogo de Barrios Vulnerables de 2011 sigue el criterio establecido en los Catálogos anteriores: centrándose en los municipios mayores de 50.000 habitantes y capitales de provincia. De este modo, el ámbito de análisis del Catálogo de 2011 cuenta con un total de 147 ciudades, 8 más que en el Catálogo de 2001 y 30 más que en el Catálogo de 1991.

Los trabajos del Catálogo de 2011, siguen la misma metodología que los de 1991, 2001, y 2006, con la única particularidad de que sólo identifican las Áreas Estadísticas Vulnerables, sin realizar el análisis urbanístico detallado que permitía identificar a partir de ellas los Barrios Vulnerables.

Para su desarrollo se ha partido del análisis de la evolución de los Barrios Vulnerables identificados en 2001, viendo primero si seguían o no siendo vulnerables en el año 2011. Posteriormente, se han identificado las nuevas Áreas Estadísticas Vulnerables no coincidentes con Barrios Vulnerables identificados en el Catálogo de 2001, incluyendo también las ciudades que no contaban con Barrios Vulnerables en 2001.

Una vez identificadas las secciones censales que, en cada una de las fechas de estudio, superan los umbrales de referencia (para uno o varios de los 3 Indicadores Básicos de Vulnerabilidad Urbana IBVU), se procede a agrupar estas secciones en Áreas Estadísticas Vulnerables (AEV).

La metodología detallada completa puede consultarse en:

http://www.fomento.gob.es/MFOM.BarriosVulnerables/static/adjunto/Sintesis_metodologica_general_catalogo_bbv.pdf

NOTAS:

- (5) Viviendas Unifamiliares: Número de viviendas en edificios con uso predominantemente residencial que sólo tienen una vivienda.
- (6) Viviendas en edificios de Vivienda Plurifamiliar: Número de viviendas en edificios con uso predominantemente residencial que tienen más un inmueble. (El Censo de 2011 define Inmueble como: Unidad operativa usada en el cuaderno de recorrido del agente censal, que corresponde, según su uso, a una vivienda o un local. Cada inmueble se corresponde con una combinación diferente de los valores de planta y puerta).
- (7) Porcentaje de Población Extranjera: Porcentaje de personas de nacionalidad extranjera, respecto al total de población. (%)
- (8) Porcentaje de Población Extranjera menor de 15 años: Porcentaje de menores de 15 años de edad con nacionalidad extranjera, respecto al total de población menor de 15 años. (%)
- (9) Porcentaje de Población juvenil en paro: Porcentaje de la población de 16 a 29 años en situación de paro respecto al total de población activa de 16 a 29 años. (%)