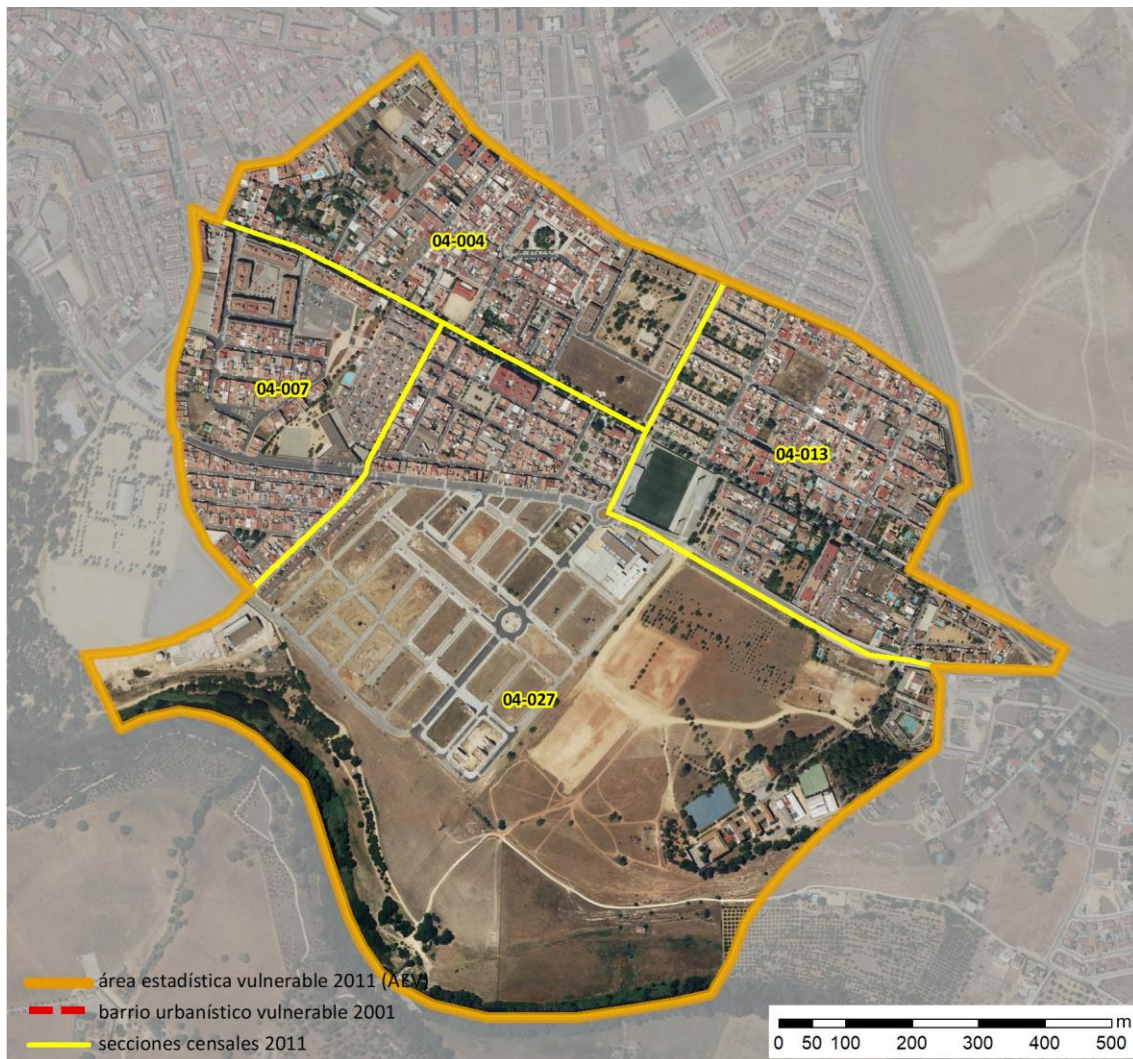


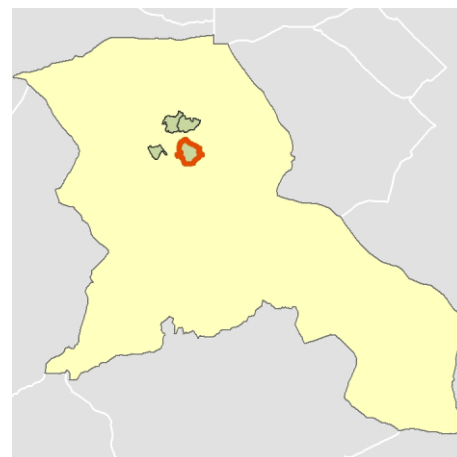
Ficha AEV (Área Estadística Vulnerable): 4100401



Localización en detalle del AEV

Datos básicos

Población del AEV	8.455
Viviendas	3.300
Densidad población (pob/Km ²)	7.076,69
Densidad vivienda (Viv/Ha)	27,62
Superficie (Ha)	119,48
Nº de secciones censales del AEV	4



Localización del AEV dentro del término municipal

Indicadores básicos de vulnerabilidad (IBVU)

	Valor del AEV	Valor de referencia de vulnerabilidad ⁽¹⁾
IBVU Estudios ⁽²⁾	12,02 %	16,38 %
IBVU Viviendas ⁽³⁾	0,00 %	17,50 %
IBVU Paro ⁽⁴⁾	44,06 %	42,33 %

(1) Valor que se ha tomado como referencia de vulnerabilidad para cada IBVU.

(2) IBVU Estudios: Porcentaje de población analfabeta y sin estudios de 16 años o más, sobre el total de población de 16 años o más.

(3) IBVU Vivienda: Porcentaje de viviendas familiares en edificios en estado ruinoso, malo o deficiente, sobre el total de viviendas familiares.

(4) IBVU Paro: Porcentaje de la población de 16 años o más en situación de paro, respecto al total de población activa de 16 años o más.

DATOS SOCIODEMOGRÁFICOS. Sección censal: 4100404004 AEV: 4100401

	Sección censal		AEV	
	Valores absolutos	%	Valores absolutos	%
Población (2011)				
Población total	2.925		8.455	
Población menor de 15 años	495	16,92	1.885	22,29
Población de 16 a 29 años	530	18,12	1.305	15,43
Población de 16 años y más	2.430	83,08	6.575	77,76
Población de 75 años y más	210	7,18	375	4,44
Población extranjera	s.d.	s.d.	s.d.	s.d.
Población extranjera menor de 15 años	s.d.	s.d.	s.d.	s.d.
Hogares (2011)				
Hogares	1.110		2.995	
Hogares unipersonales de mayores de 65 años	115	10,36	165	5,51
Hogares con un adulto y uno o más menores	35	3,15	110	3,67
Nivel educativo y situación laboral (2011)				
Población sin estudios	310	12,76	790	12,02
Población activa de 16 años o más	1.725	58,97	4.755	56,24
Población parada 16 años o más	720	41,74	2.095	44,06
Población activa de 16 a 29 años	450	84,91	980	75,10
Población parada de 16 a 29 años	235	52,22	s.d.	s.d.
Población ocupada	1.005	34,36	2.660	31,46
Población ocupada con carácter eventual	0	0,00	0	0,00
Población ocupada no cualificada	120	11,94	330	12,41
Edificación y vivienda (2011)				
Viviendas familiares	1.220		3.300	
Viviendas principales	1.110	90,98	2.995	90,76
Viviendas secundarias	0	0,00	s.d.	s.d.
Viviendas vacías	110	9,02	s.d.	s.d.
Viviendas unifamiliares (5)	570	46,72	1.840	55,76
Viviendas en edificios de vivienda plurifamiliar (6)	650	53,28	1.455	44,09
Viviendas con superficie menor de 30m ²	0	0,00	0	0,00
Viviendas sin cuarto de aseo con inodoro	0	0,00	15	0,45
Viviendas sin baño o ducha	0	0,00	10	0,30
Viviendas en edificios en estado ruinoso, malo o deficiente	0	0,00	0	0,00
Viviendas en edificios anteriores a 1940	0	0,00	s.d.	s.d.
Viviendas en edificios de 4 o más plantas	100	8,20	540	16,36
Viv. ppls. en edificios de 4 plantas o más sin ascensor	s.d.	s.d.	s.d.	s.d.
Viviendas principales con calefacción individual	s.d.	s.d.	s.d.	s.d.
Viviendas principales con calefacción colectiva	s.d.	s.d.	s.d.	s.d.
Viviendas principales sin calefacción	s.d.	s.d.	s.d.	s.d.
Superficie media útil por habitante (m ²)	35,45		38,05	

DATOS SOCIODEMOGRÁFICOS. Sección censal: 4100404007 AEV: 4100401

	Sección censal		AEV	
	Valores absolutos	%	Valores absolutos	%
Población (2011)				
Población total	1.870		8.455	
Población menor de 15 años	410	21,93	1.885	22,29
Población de 16 a 29 años	280	14,97	1.305	15,43
Población de 16 años y más	1.460	78,07	6.575	77,76
Población de 75 años y más	95	5,08	375	4,44
Población extranjera	15	0,80	s.d.	s.d.
Población extranjera menor de 15 años	s.d.	s.d.	s.d.	s.d.
Hogares (2011)				
Hogares	730		2.995	
Hogares unipersonales de mayores de 65 años	25	3,42	165	5,51
Hogares con un adulto y uno o más menores	45	6,16	110	3,67
Nivel educativo y situación laboral (2011)				
Población sin estudios	135	9,25	790	12,02
Población activa de 16 años o más	1.015	54,28	4.755	56,24
Población parada 16 años o más	365	35,96	2.095	44,06
Población activa de 16 a 29 años	190	67,86	980	75,10
Población parada de 16 a 29 años	120	63,16	s.d.	s.d.
Población ocupada	650	34,76	2.660	31,46
Población ocupada con carácter eventual	0	0,00	0	0,00
Población ocupada no cualificada	85	13,08	330	12,41
Edificación y vivienda (2011)				
Viviendas familiares	825		3.300	
Viviendas principales	730	88,48	2.995	90,76
Viviendas secundarias	35	4,24	s.d.	s.d.
Viviendas vacías	60	7,27	s.d.	s.d.
Viviendas unifamiliares (5)	455	55,15	1.840	55,76
Viviendas en edificios de vivienda plurifamiliar (6)	370	44,85	1.455	44,09
Viviendas con superficie menor de 30m ²	0	0,00	0	0,00
Viviendas sin cuarto de aseo con inodoro	0	0,00	15	0,45
Viviendas sin baño o ducha	0	0,00	10	0,30
Viviendas en edificios en estado ruinoso, malo o deficiente	0	0,00	0	0,00
Viviendas en edificios anteriores a 1940	s.d.	s.d.	s.d.	s.d.
Viviendas en edificios de 4 o más plantas	160	19,39	540	16,36
Viv. pples. en edificios de 4 plantas o más sin ascensor	s.d.	s.d.	s.d.	s.d.
Viviendas principales con calefacción individual	180	24,66	s.d.	s.d.
Viviendas principales con calefacción colectiva	s.d.	s.d.	s.d.	s.d.
Viviendas principales sin calefacción	140	0,00	s.d.	s.d.
Superficie media útil por habitante (m ²)	41,91		38,05	

DATOS SOCIODEMOGRÁFICOS. Sección censal: 4100404013 AEV: 4100401

Población (2011)	Sección censal		AEV	
	Valores absolutos	%	Valores absolutos	%
Población total	2.165		8.455	
Población menor de 15 años	615	28,41	1.885	22,29
Población de 16 a 29 años	190	8,78	1.305	15,43
Población de 16 años y más	1.550	71,59	6.575	77,76
Población de 75 años y más	70	3,23	375	4,44
Población extranjera	10	0,46	s.d.	s.d.
Población extranjera menor de 15 años	10	1,63	s.d.	s.d.
Hogares (2011)				
Hogares	730		2.995	
Hogares unipersonales de mayores de 65 años	25	3,42	165	5,51
Hogares con un adulto y uno o más menores	10	1,37	110	3,67
Nivel educativo y situación laboral (2011)				
Población sin estudios	290	18,71	790	12,02
Población activa de 16 años o más	1.125	51,96	4.755	56,24
Población parada 16 años o más	490	43,56	2.095	44,06
Población activa de 16 a 29 años	140	73,68	980	75,10
Población parada de 16 a 29 años	s.d.	s.d.	s.d.	s.d.
Población ocupada	635	29,33	2.660	31,46
Población ocupada con carácter eventual	0	0,00	0	0,00
Población ocupada no cualificada	60	9,45	330	12,41
Edificación y vivienda (2011)				
Viviendas familiares	795		3.300	
Viviendas principales	730	91,82	2.995	90,76
Viviendas secundarias	5	0,63	s.d.	s.d.
Viviendas vacías	60	7,55	s.d.	s.d.
Viviendas unifamiliares (5)	495	62,26	1.840	55,76
Viviendas en edificios de vivienda plurifamiliar (6)	295	37,11	1.455	44,09
Viviendas con superficie menor de 30m ²	0	0,00	0	0,00
Viviendas sin cuarto de aseo con inodoro	15	2,05	15	0,45
Viviendas sin baño o ducha	10	1,37	10	0,30
Viviendas en edificios en estado ruinoso, malo o deficiente	0	0,00	0	0,00
Viviendas en edificios anteriores a 1940	0	0,00	s.d.	s.d.
Viviendas en edificios de 4 o más plantas	175	22,01	540	16,36
Viv. ppls. en edificios de 4 plantas o más sin ascensor	s.d.	s.d.	s.d.	s.d.
Viviendas principales con calefacción individual	s.d.	s.d.	s.d.	s.d.
Viviendas principales con calefacción colectiva	s.d.	s.d.	s.d.	s.d.
Viviendas principales sin calefacción	s.d.	s.d.	s.d.	s.d.
Superficie media útil por habitante (m ²)	36,72		38,05	

DATOS SOCIODEMOGRÁFICOS. Sección censal: 4100404027 AEV: 4100401

Población (2011)	Sección censal		AEV	
	Valores absolutos	%	Valores absolutos	%
Población total	1.495		8.455	
Población menor de 15 años	365	24,41	1.885	22,29
Población de 16 a 29 años	305	20,40	1.305	15,43
Población de 16 años y más	1.135	75,92	6.575	77,76
Población de 75 años y más	0	0,00	375	4,44
Población extranjera	135	9,03	s.d.	s.d.
Población extranjera menor de 15 años	70	19,18	s.d.	s.d.
Hogares (2011)				
Hogares	425		2.995	
Hogares unipersonales de mayores de 65 años	0	0,00	165	5,51
Hogares con un adulto y uno o más menores	20	4,71	110	3,67
Nivel educativo y situación laboral (2011)				
Población sin estudios	55	4,85	790	12,02
Población activa de 16 años o más	890	59,53	4.755	56,24
Población parada 16 años o más	520	58,43	2.095	44,06
Población activa de 16 a 29 años	200	65,57	980	75,10
Población parada de 16 a 29 años	s.d.	s.d.	s.d.	s.d.
Población ocupada	370	24,75	2.660	31,46
Población ocupada con carácter eventual	0	0,00	0	0,00
Población ocupada no cualificada	65	17,57	330	12,41
Edificación y vivienda (2011)				
Viviendas familiares	460		3.300	
Viviendas principales	425	92,39	2.995	90,76
Viviendas secundarias	s.d.	s.d.	s.d.	s.d.
Viviendas vacías	s.d.	s.d.	s.d.	s.d.
Viviendas unifamiliares (5)	320	69,57	1.840	55,76
Viviendas en edificios de vivienda plurifamiliar (6)	140	30,43	1.455	44,09
Viviendas con superficie menor de 30m ²	0	0,00	0	0,00
Viviendas sin cuarto de aseo con inodoro	0	0,00	15	0,45
Viviendas sin baño o ducha	0	0,00	10	0,30
Viviendas en edificios en estado ruinoso, malo o deficiente	0	0,00	0	0,00
Viviendas en edificios anteriores a 1940	0	0,00	s.d.	s.d.
Viviendas en edificios de 4 o más plantas	105	22,83	540	16,36
Viv. ppls. en edificios de 4 plantas o más sin ascensor	s.d.	s.d.	s.d.	s.d.
Viviendas principales con calefacción individual	s.d.	s.d.	s.d.	s.d.
Viviendas principales con calefacción colectiva	s.d.	s.d.	s.d.	s.d.
Viviendas principales sin calefacción	s.d.	s.d.	s.d.	s.d.
Superficie media útil por habitante (m ²)	33,85		38,05	

INDICADORES DE VULNERABILIDAD AEV: 4100401

	AEV	Municipio	Comunidad Autónoma	España
Vulnerabilidad sociodemográfica				
% de población de 75 años y más años	4,44	5,09	7,32	8,71
% de hogares unipersonales de mayores de 65 años	5,51	6,19	8,65	9,45
% de hogares con un adulto y uno o más menores	3,67	6,08	5,21	4,83
% de población extranjera (7)	s.d.	2,56	7,88	11,26
% de población extranjera menor de 15 años (8)	s.d.	1,73	1,73	12,30
Vulnerabilidad socioeconómica				
% de población en paro (IBVU)	44,06	37,98	38,89	29,64
% de población juvenil en paro (9)	s.d.	49,52	53,55	44,81
% de ocupados eventuales	0,00	0,15	26,49	19,35
% de ocupados no cualificados	12,41	10,23	13,54	11,03
% de población sin estudios (IBVU)	12,02	12,71	14,83	10,92
Vulnerabilidad residencial				
% de viviendas con una superficie menor de 30 m ²	0,00	0,18	0,27	0,28
Superficie media útil por habitante (m ²)	38,05	42,18	57,18	51,82
% de viviendas sin cuarto de aseo con inodoro	0,45	0,33	0,58	0,41
% de viviendas sin baño o ducha	0,30	0,50	0,58	0,37
% de viviendas en estado ruinoso, malo o deficiente (IBVU)	0,00	7,46	6,38	6,99
% de viviendas en edificios anteriores a 1940	s.d.	2,53	8,70	13,20
% de viv. ppales. en edificios de 4 o más plantas sin ascensor	s.d.	84,82	26,84	25,50
% de viviendas principales sin calefacción	s.d.	44,06	75,16	43,14

Definiciones y Síntesis Metodológica

ESTE CATÁLOGO REFERIDO A 2011 SÓLO IDENTIFICA ÁREAS ESTADÍSTICAS VULNERABLES (AEV), NO BARRIOS VULNERABLES

ÁREA ESTADÍSTICA VULNERABLE (AEV):

Agrupación de secciones censales colindantes y de cierta homogeneidad urbanística, de entre 3.500 y 15.000 habitantes en las que, al menos, uno de los tres Indicadores Básicos de Vulnerabilidad Urbana (IBVU Estudios, IBVU Vivienda o IBVU Paro) del conjunto supera el valor establecido como referencia de vulnerabilidad.

- IBVU Estudios: Porcentaje de población analfabeta y sin estudios de 16 años o más, sobre el total de población de 16 años o más. Valor de referencia de vulnerabilidad (2011): 16,38%.

- IBVU Vivienda: Porcentaje de viviendas familiares (principales, secundarias, vacías) en edificios en estado ruinoso, malo o deficiente, sobre el total de viviendas familiares (principales, secundarias, vacías). Valor de referencia de vulnerabilidad (2011): 17,50 %.

- IBVU Paro: Porcentaje de la población de 16 años o más en situación de paro, respecto al total de población activa de 16 años o más. Valor de referencia de vulnerabilidad (2011): 42,33 %.

Las Áreas Estadísticas Vulnerables (AEV) son el resultado de un análisis detallado de los tres Indicadores Básicos de Vulnerabilidad Urbana (IBVU) sobre las secciones censales, realizado en gabinete, teniendo en cuenta el soporte urbano real, y por tanto definiendo continuidades, delimitando barreras y realizando, dentro de lo que permite la fotografía aérea, un primer análisis de la homogeneidad morfológica de los espacios.

BARRIO VULNERABLE (BV) (Sólo 2001):

Se entiende por Barrio Vulnerable (BV) un conjunto urbano de cierta homogeneidad y continuidad urbanística, delimitado partiendo siempre de un Área Estadística Vulnerable (AEV), pero perfilando esta delimitación estadística en base a los 3 IBVU mencionados desde el punto de vista urbanístico, buscando por tanto una mayor correspondencia con los tejidos morfológicos de las ciudades. La delimitación de Barrios Vulnerables se realizó sólo en el Catálogo de 2001, partiendo de las Áreas Estadísticas Vulnerables previamente identificadas en 2001, perfilando su delimitación con trabajo de campo y la información aportada por los técnicos municipales contactados en cada Ayuntamiento, quedando definida la delimitación de cada BV en función de estos datos. El Catálogo de 2001 incluía, para cada uno de estos BV una "Descripción Urbanística", que trataba de reflejar su realidad actual tanto urbana como social.

El presente Catálogo de 2011 sólo contempla la delimitación de AEV de 2011, sin que se haya realizado la delimitación de BV ni las correspondientes fichas de "Descripción Urbanística" de 2011. No obstante, y para comparar la evolución de los BV identificados en 2001, en la ficha de cada AEV de 2011 se recoge la delimitación de BV de 2001, si hubiera coincidencia aproximada.

SÍNTESIS METODOLÓGICA (2011):

El cuerpo de estudio del Catálogo de Barrios Vulnerables de 2011 sigue el criterio establecido en los Catálogos anteriores: centrándose en los municipios mayores de 50.000 habitantes y capitales de provincia. De este modo, el ámbito de análisis del Catálogo de 2011 cuenta con un total de 147 ciudades, 8 más que en el Catálogo de 2001 y 30 más que en el Catálogo de 1991.

Los trabajos del Catálogo de 2011, siguen la misma metodología que los de 1991, 2001, y 2006, con la única particularidad de que sólo identifican las Áreas Estadísticas Vulnerables, sin realizar el análisis urbanístico detallado que permitía identificar a partir de ellas los Barrios Vulnerables.

Para su desarrollo se ha partido del análisis de la evolución de los Barrios Vulnerables identificados en 2001, viendo primero si seguían o no siendo vulnerables en el año 2011. Posteriormente, se han identificado las nuevas Áreas Estadísticas Vulnerables no coincidentes con Barrios Vulnerables identificados en el Catálogo de 2001, incluyendo también las ciudades que no contaban con Barrios Vulnerables en 2001.

Una vez identificadas las secciones censales que, en cada una de las fechas de estudio, superan los umbrales de referencia (para uno o varios de los 3 Indicadores Básicos de Vulnerabilidad Urbana IBVU), se procede a agrupar estas secciones en Áreas Estadísticas Vulnerables (AEV).

La metodología detallada completa puede consultarse en:

http://www.fomento.gob.es/MFOM.BarriosVulnerables/static/adjunto/Sintesis_metodologica_general_catalogo_bbv.pdf

NOTAS:

- (5) Viviendas Unifamiliares: Número de viviendas en edificios con uso predominantemente residencial que sólo tienen una vivienda.
- (6) Viviendas en edificios de Vivienda Plurifamiliar: Número de viviendas en edificios con uso predominantemente residencial que tienen más un inmueble. (El Censo de 2011 define Inmueble como: Unidad operativa usada en el cuaderno de recorrido del agente censal, que corresponde, según su uso, a una vivienda o un local. Cada inmueble se corresponde con una combinación diferente de los valores de planta y puerta).
- (7) Porcentaje de Población Extranjera: Porcentaje de personas de nacionalidad extranjera, respecto al total de población. (%)
- (8) Porcentaje de Población Extranjera menor de 15 años: Porcentaje de menores de 15 años de edad con nacionalidad extranjera, respecto al total de población menor de 15 años. (%)
- (9) Porcentaje de Población juvenil en paro: Porcentaje de la población de 16 a 29 años en situación de paro respecto al total de población activa de 16 a 29 años. (%)