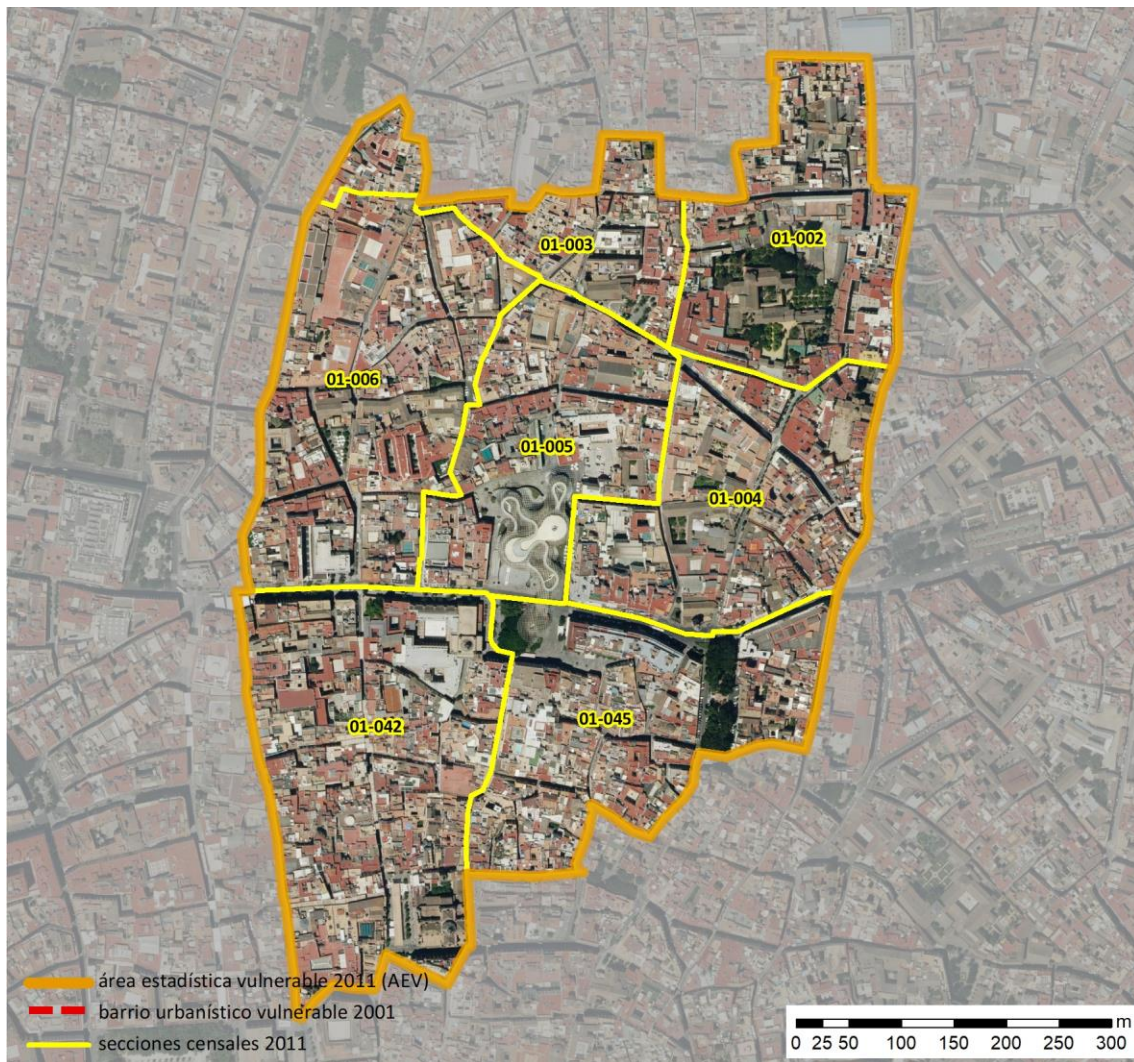


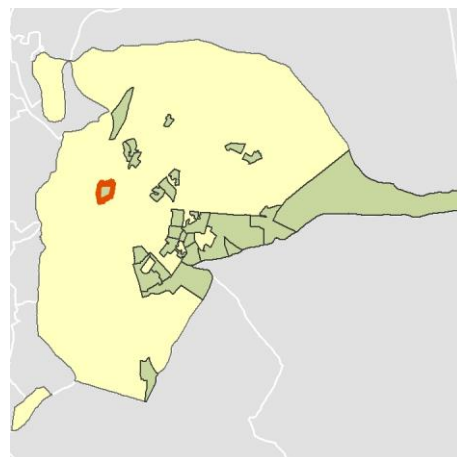
Ficha AEV (Área Estadística Vulnerable): 4109101



Localización en detalle del AEV

Datos básicos

Población del AEV	7.050
Viviendas	5.305
Densidad población (pob/Km ²)	18.373,52
Densidad vivienda (Viv/Ha)	138,26
Superficie (Ha)	38,37
Nº de secciones censales del AEV	7



Localización del AEV dentro del término municipal

Indicadores básicos de vulnerabilidad (IBVU)

	Valor del AEV	Valor de referencia de vulnerabilidad ⁽¹⁾
IBVU Estudios ⁽²⁾	3,24 %	16,38 %
IBVU Viviendas ⁽³⁾	17,81 %	17,50 %
IBVU Paro ⁽⁴⁾	23,99 %	42,33 %

(1) Valor que se ha tomado como referencia de vulnerabilidad para cada IBVU.

(2) IBVU Estudios: Porcentaje de población analfabeta y sin estudios de 16 años o más, sobre el total de población de 16 años o más.

(3) IBVU Vivienda: Porcentaje de viviendas familiares en edificios en estado ruinoso, malo o deficiente, sobre el total de viviendas familiares.

(4) IBVU Paro: Porcentaje de la población de 16 años o más en situación de paro, respecto al total de población activa de 16 años o más.

DATOS SOCIODEMOGRÁFICOS. Sección censal: 4109101002 AEV: 4109101

Población (2011)	Sección censal		AEV	
	Valores absolutos	%	Valores absolutos	%
Población total	1.040		7.050	
Población menor de 15 años	245	23,56	395	5,60
Población de 16 a 29 años	100	9,62	s.d.	s.d.
Población de 16 años y más	800	76,92	6.015	85,32
Población de 75 años y más	80	7,69	490	6,95
Población extranjera	15	1,44	s.d.	s.d.
Población extranjera menor de 15 años	s.d.	s.d.	s.d.	s.d.
Hogares (2011)				
Hogares	430		3.325	
Hogares unipersonales de mayores de 65 años	30	6,98	395	11,88
Hogares con un adulto y uno o más menores	30	6,98	90	2,71
Nivel educativo y situación laboral (2011)				
Población sin estudios	50	6,25	195	3,24
Población activa de 16 años o más	500	48,08	4.085	57,94
Población parada 16 años o más	115	23,00	980	23,99
Población activa de 16 a 29 años	s.d.	s.d.	s.d.	s.d.
Población parada de 16 a 29 años	s.d.	s.d.	s.d.	s.d.
Población ocupada	385	37,02	3.105	44,04
Población ocupada con carácter eventual	0	0,00	0	0,00
Población ocupada no cualificada	0	0,00	115	3,70
Edificación y vivienda (2011)				
Viviendas familiares	430		5.305	
Viviendas principales	430	100,00	3.325	62,68
Viviendas secundarias	0	0,00	s.d.	s.d.
Viviendas vacías	0	0,00	s.d.	s.d.
Viviendas unifamiliares (5)	30	6,98	415	7,82
Viviendas en edificios de vivienda plurifamiliar (6)	400	93,02	4.725	89,07
Viviendas con superficie menor de 30m ²	0	0,00	15	0,28
Viviendas sin cuarto de aseo con inodoro	0	0,00	10	0,19
Viviendas sin baño o ducha	0	0,00	0	0,00
Viviendas en edificios en estado ruinoso, malo o deficiente	0	0,00	945	17,81
Viviendas en edificios anteriores a 1940	s.d.	s.d.	s.d.	s.d.
Viviendas en edificios de 4 o más plantas	210	48,84	s.d.	s.d.
Viv. ppls. en edificios de 4 plantas o más sin ascensor	25	5,81	s.d.	s.d.
Viviendas principales con calefacción individual	135	31,40	s.d.	s.d.
Viviendas principales con calefacción colectiva	s.d.	s.d.	s.d.	s.d.
Viviendas principales sin calefacción	s.d.	s.d.	s.d.	s.d.
Superficie media útil por habitante (m ²)	39,28		73,10	

DATOS SOCIODEMOGRÁFICOS. Sección censal: 4109101003 AEV: 4109101

Población (2011)	Sección censal		AEV	
	Valores absolutos	%	Valores absolutos	%
Población total	1.195		7.050	
Población menor de 15 años	0	0,00	395	5,60
Población de 16 a 29 años	225	18,83	s.d.	s.d.
Población de 16 años y más	1.025	85,77	6.015	85,32
Población de 75 años y más	0	0,00	490	6,95
Población extranjera	80	6,69	s.d.	s.d.
Población extranjera menor de 15 años	s.d.	s.d.	s.d.	s.d.
Hogares (2011)				
Hogares	595		3.325	
Hogares unipersonales de mayores de 65 años	60	10,08	395	11,88
Hogares con un adulto y uno o más menores	0	0,00	90	2,71
Nivel educativo y situación laboral (2011)				
Población sin estudios	15	1,46	195	3,24
Población activa de 16 años o más	720	60,25	4.085	57,94
Población parada 16 años o más	260	36,11	980	23,99
Población activa de 16 a 29 años	s.d.	s.d.	s.d.	s.d.
Población parada de 16 a 29 años	s.d.	s.d.	s.d.	s.d.
Población ocupada	460	38,49	3.105	44,04
Población ocupada con carácter eventual	0	0,00	0	0,00
Población ocupada no cualificada	0	0,00	115	3,70
Edificación y vivienda (2011)				
Viviendas familiares	1.065		5.305	
Viviendas principales	595	55,87	3.325	62,68
Viviendas secundarias	50	4,69	s.d.	s.d.
Viviendas vacías	420	39,44	s.d.	s.d.
Viviendas unifamiliares (5)	0	0,00	415	7,82
Viviendas en edificios de vivienda plurifamiliar (6)	950	89,20	4.725	89,07
Viviendas con superficie menor de 30m ²	0	0,00	15	0,28
Viviendas sin cuarto de aseo con inodoro	0	0,00	10	0,19
Viviendas sin baño o ducha	0	0,00	0	0,00
Viviendas en edificios en estado ruinoso, malo o deficiente	175	16,43	945	17,81
Viviendas en edificios anteriores a 1940	95	15,97	s.d.	s.d.
Viviendas en edificios de 4 o más plantas	315	29,58	s.d.	s.d.
Viv. pples. en edificios de 4 plantas o más sin ascensor	s.d.	s.d.	s.d.	s.d.
Viviendas principales con calefacción individual	s.d.	s.d.	s.d.	s.d.
Viviendas principales con calefacción colectiva	s.d.	s.d.	s.d.	s.d.
Viviendas principales sin calefacción	s.d.	s.d.	s.d.	s.d.
Superficie media útil por habitante (m ²)	71,30		73,10	

DATOS SOCIODEMOGRÁFICOS. Sección censal: 4109101004 AEV: 4109101

Población (2011)	Sección censal		AEV	
	Valores absolutos	%	Valores absolutos	%
Población total	775		7.050	
Población menor de 15 años	0	0,00	395	5,60
Población de 16 a 29 años	s.d.	s.d.	s.d.	s.d.
Población de 16 años y más	685	88,39	6.015	85,32
Población de 75 años y más	155	20,00	490	6,95
Población extranjera	50	6,45	s.d.	s.d.
Población extranjera menor de 15 años	s.d.	s.d.	s.d.	s.d.
Hogares (2011)				
Hogares	430		3.325	
Hogares unipersonales de mayores de 65 años	75	17,44	395	11,88
Hogares con un adulto y uno o más menores	15	3,49	90	2,71
Nivel educativo y situación laboral (2011)				
Población sin estudios	40	5,84	195	3,24
Población activa de 16 años o más	350	45,16	4.085	57,94
Población parada 16 años o más	45	12,86	980	23,99
Población activa de 16 a 29 años	0	0,00	s.d.	s.d.
Población parada de 16 a 29 años	0	0,00	s.d.	s.d.
Población ocupada	305	39,35	3.105	44,04
Población ocupada con carácter eventual	0	0,00	0	0,00
Población ocupada no cualificada	15	4,92	115	3,70
Edificación y vivienda (2011)				
Viviendas familiares	725		5.305	
Viviendas principales	430	59,31	3.325	62,68
Viviendas secundarias	105	14,48	s.d.	s.d.
Viviendas vacías	190	26,21	s.d.	s.d.
Viviendas unifamiliares (5)	0	0,00	415	7,82
Viviendas en edificios de vivienda plurifamiliar (6)	675	93,10	4.725	89,07
Viviendas con superficie menor de 30m ²	0	0,00	15	0,28
Viviendas sin cuarto de aseo con inodoro	0	0,00	10	0,19
Viviendas sin baño o ducha	0	0,00	0	0,00
Viviendas en edificios en estado ruinoso, malo o deficiente	135	18,62	945	17,81
Viviendas en edificios anteriores a 1940	s.d.	s.d.	s.d.	s.d.
Viviendas en edificios de 4 o más plantas	305	42,07	s.d.	s.d.
Viv. ppls. en edificios de 4 plantas o más sin ascensor	s.d.	s.d.	s.d.	s.d.
Viviendas principales con calefacción individual	s.d.	s.d.	s.d.	s.d.
Viviendas principales con calefacción colectiva	s.d.	s.d.	s.d.	s.d.
Viviendas principales sin calefacción	s.d.	s.d.	s.d.	s.d.
Superficie media útil por habitante (m ²)	93,55		73,10	

DATOS SOCIODEMOGRÁFICOS. Sección censal: 4109101005 AEV: 4109101

	Sección censal		AEV	
	Valores absolutos	%	Valores absolutos	%
Población (2011)				
Población total	1.065		7.050	
Población menor de 15 años	0	0,00	395	5,60
Población de 16 a 29 años	185	17,37	s.d.	s.d.
Población de 16 años y más	895	84,04	6.015	85,32
Población de 75 años y más	0	0,00	490	6,95
Población extranjera	s.d.	s.d.	s.d.	s.d.
Población extranjera menor de 15 años	s.d.	s.d.	s.d.	s.d.
Hogares (2011)				
Hogares	430		3.325	
Hogares unipersonales de mayores de 65 años	35	8,14	395	11,88
Hogares con un adulto y uno o más menores	20	4,65	90	2,71
Nivel educativo y situación laboral (2011)				
Población sin estudios	0	0,00	195	3,24
Población activa de 16 años o más	685	64,32	4.085	57,94
Población parada 16 años o más	140	20,44	980	23,99
Población activa de 16 a 29 años	120	64,86	s.d.	s.d.
Población parada de 16 a 29 años	s.d.	s.d.	s.d.	s.d.
Población ocupada	545	51,17	3.105	44,04
Población ocupada con carácter eventual	0	0,00	0	0,00
Población ocupada no cualificada	40	7,34	115	3,70
Edificación y vivienda (2011)				
Viviendas familiares	505		5.305	
Viviendas principales	430	85,15	3.325	62,68
Viviendas secundarias	s.d.	s.d.	s.d.	s.d.
Viviendas vacías	s.d.	s.d.	s.d.	s.d.
Viviendas unifamiliares (5)	70	13,86	415	7,82
Viviendas en edificios de vivienda plurifamiliar (6)	435	86,14	4.725	89,07
Viviendas con superficie menor de 30m ²	0	0,00	15	0,28
Viviendas sin cuarto de aseo con inodoro	0	0,00	10	0,19
Viviendas sin baño o ducha	0	0,00	0	0,00
Viviendas en edificios en estado ruinoso, malo o deficiente	0	0,00	945	17,81
Viviendas en edificios anteriores a 1940	s.d.	s.d.	s.d.	s.d.
Viviendas en edificios de 4 o más plantas	185	36,63	s.d.	s.d.
Viv. ppls. en edificios de 4 plantas o más sin ascensor	s.d.	s.d.	s.d.	s.d.
Viviendas principales con calefacción individual	s.d.	s.d.	s.d.	s.d.
Viviendas principales con calefacción colectiva	s.d.	s.d.	s.d.	s.d.
Viviendas principales sin calefacción	s.d.	s.d.	s.d.	s.d.
Superficie media útil por habitante (m ²)	56,90		73,10	

DATOS SOCIODEMOGRÁFICOS. Sección censal: 4109101006 AEV: 4109101

	Sección censal		AEV	
	Valores absolutos	%	Valores absolutos	%
Población (2011)				
Población total	1.315		7.050	
Población menor de 15 años	150	11,41	395	5,60
Población de 16 a 29 años	165	12,55	s.d.	s.d.
Población de 16 años y más	1.165	88,59	6.015	85,32
Población de 75 años y más	165	12,55	490	6,95
Población extranjera	170	12,93	s.d.	s.d.
Población extranjera menor de 15 años	45	30,00	s.d.	s.d.
Hogares (2011)				
Hogares	635		3.325	
Hogares unipersonales de mayores de 65 años	90	14,17	395	11,88
Hogares con un adulto y uno o más menores	10	1,57	90	2,71
Nivel educativo y situación laboral (2011)				
Población sin estudios	45	3,86	195	3,24
Población activa de 16 años o más	720	54,75	4.085	57,94
Población parada 16 años o más	150	20,83	980	23,99
Población activa de 16 a 29 años	130	78,79	s.d.	s.d.
Población parada de 16 a 29 años	s.d.	s.d.	s.d.	s.d.
Población ocupada	570	43,35	3.105	44,04
Población ocupada con carácter eventual	0	0,00	0	0,00
Población ocupada no cualificada	20	3,51	115	3,70
Edificación y vivienda (2011)				
Viviendas familiares	1.110		5.305	
Viviendas principales	635	57,21	3.325	62,68
Viviendas secundarias	325	29,28	s.d.	s.d.
Viviendas vacías	145	13,06	s.d.	s.d.
Viviendas unifamiliares (5)	190	17,12	415	7,82
Viviendas en edificios de vivienda plurifamiliar (6)	920	82,88	4.725	89,07
Viviendas con superficie menor de 30m ²	15	2,36	15	0,28
Viviendas sin cuarto de aseo con inodoro	10	1,57	10	0,19
Viviendas sin baño o ducha	0	0,00	0	0,00
Viviendas en edificios en estado ruinoso, malo o deficiente	295	26,58	945	17,81
Viviendas en edificios anteriores a 1940	150	23,62	s.d.	s.d.
Viviendas en edificios de 4 o más plantas	480	43,24	s.d.	s.d.
Viv. ppls. en edificios de 4 plantas o más sin ascensor	275	43,31	s.d.	s.d.
Viviendas principales con calefacción individual	s.d.	s.d.	s.d.	s.d.
Viviendas principales con calefacción colectiva	s.d.	s.d.	s.d.	s.d.
Viviendas principales sin calefacción	s.d.	s.d.	s.d.	s.d.
Superficie media útil por habitante (m ²)	75,97		73,10	

DATOS SOCIODEMOGRÁFICOS. Sección censal: 4109101042 AEV: 4109101

Población (2011)	Sección censal		AEV	
	Valores absolutos	%	Valores absolutos	%
Población total	770		7.050	
Población menor de 15 años	0	0,00	395	5,60
Población de 16 a 29 años	185	24,03	s.d.	s.d.
Población de 16 años y más	655	85,06	6.015	85,32
Población de 75 años y más	0	0,00	490	6,95
Población extranjera	s.d.	s.d.	s.d.	s.d.
Población extranjera menor de 15 años	s.d.	s.d.	s.d.	s.d.
Hogares (2011)				
Hogares	335		3.325	
Hogares unipersonales de mayores de 65 años	15	4,48	395	11,88
Hogares con un adulto y uno o más menores	0	0,00	90	2,71
Nivel educativo y situación laboral (2011)				
Población sin estudios	0	0,00	195	3,24
Población activa de 16 años o más	530	68,83	4.085	57,94
Población parada 16 años o más	175	33,02	980	23,99
Población activa de 16 a 29 años	175	94,59	s.d.	s.d.
Población parada de 16 a 29 años	s.d.	s.d.	s.d.	s.d.
Población ocupada	355	46,10	3.105	44,04
Población ocupada con carácter eventual	0	0,00	0	0,00
Población ocupada no cualificada	0	0,00	115	3,70
Edificación y vivienda (2011)				
Viviendas familiares	585		5.305	
Viviendas principales	335	57,26	3.325	62,68
Viviendas secundarias	s.d.	s.d.	s.d.	s.d.
Viviendas vacías	s.d.	s.d.	s.d.	s.d.
Viviendas unifamiliares (5)	125	21,37	415	7,82
Viviendas en edificios de vivienda plurifamiliar (6)	460	78,63	4.725	89,07
Viviendas con superficie menor de 30m ²	0	0,00	15	0,28
Viviendas sin cuarto de aseo con inodoro	0	0,00	10	0,19
Viviendas sin baño o ducha	0	0,00	0	0,00
Viviendas en edificios en estado ruinoso, malo o deficiente	175	29,91	945	17,81
Viviendas en edificios anteriores a 1940	s.d.	s.d.	s.d.	s.d.
Viviendas en edificios de 4 o más plantas	s.d.	s.d.	s.d.	s.d.
Viv. pples. en edificios de 4 plantas o más sin ascensor	s.d.	s.d.	s.d.	s.d.
Viviendas principales con calefacción individual	s.d.	s.d.	s.d.	s.d.
Viviendas principales con calefacción colectiva	s.d.	s.d.	s.d.	s.d.
Viviendas principales sin calefacción	s.d.	s.d.	s.d.	s.d.
Superficie media útil por habitante (m ²)	75,97		73,10	

DATOS SOCIODEMOGRÁFICOS. Sección censal: 4109101045 AEV: 4109101

	Sección censal		AEV	
	Valores absolutos	%	Valores absolutos	%
Población (2011)				
Población total	890		7.050	
Población menor de 15 años	0	0,00	395	5,60
Población de 16 a 29 años	100	11,24	s.d.	s.d.
Población de 16 años y más	790	88,76	6.015	85,32
Población de 75 años y más	90	10,11	490	6,95
Población extranjera	125	14,04	s.d.	s.d.
Población extranjera menor de 15 años	s.d.	s.d.	s.d.	s.d.
Hogares (2011)				
Hogares	470		3.325	
Hogares unipersonales de mayores de 65 años	90	19,15	395	11,88
Hogares con un adulto y uno o más menores	15	3,19	90	2,71
Nivel educativo y situación laboral (2011)				
Población sin estudios	45	5,70	195	3,24
Población activa de 16 años o más	580	65,17	4.085	57,94
Población parada 16 años o más	95	16,38	980	23,99
Población activa de 16 a 29 años	s.d.	s.d.	s.d.	s.d.
Población parada de 16 a 29 años	s.d.	s.d.	s.d.	s.d.
Población ocupada	485	54,49	3.105	44,04
Población ocupada con carácter eventual	0	0,00	0	0,00
Población ocupada no cualificada	40	8,25	115	3,70
Edificación y vivienda (2011)				
Viviendas familiares	885		5.305	
Viviendas principales	470	53,11	3.325	62,68
Viviendas secundarias	65	7,34	s.d.	s.d.
Viviendas vacías	355	40,11	s.d.	s.d.
Viviendas unifamiliares (5)	0	0,00	415	7,82
Viviendas en edificios de vivienda plurifamiliar (6)	885	100,00	4.725	89,07
Viviendas con superficie menor de 30m ²	0	0,00	15	0,28
Viviendas sin cuarto de aseo con inodoro	0	0,00	10	0,19
Viviendas sin baño o ducha	0	0,00	0	0,00
Viviendas en edificios en estado ruinoso, malo o deficiente	165	18,64	945	17,81
Viviendas en edificios anteriores a 1940	95	20,21	s.d.	s.d.
Viviendas en edificios de 4 o más plantas	s.d.	s.d.	s.d.	s.d.
Viv. pples. en edificios de 4 plantas o más sin ascensor	s.d.	s.d.	s.d.	s.d.
Viviendas principales con calefacción individual	s.d.	s.d.	s.d.	s.d.
Viviendas principales con calefacción colectiva	s.d.	s.d.	s.d.	s.d.
Viviendas principales sin calefacción	s.d.	s.d.	s.d.	s.d.
Superficie media útil por habitante (m ²)	94,47		73,10	

INDICADORES DE VULNERABILIDAD AEV: 4109101

	AEV	Municipio	Comunidad Autónoma	España
Vulnerabilidad sociodemográfica				
% de población de 75 años y más años	6,95	8,16	7,32	8,71
% de hogares unipersonales de mayores de 65 años	11,88	10,28	8,65	9,45
% de hogares con un adulto y uno o más menores	2,71	5,55	5,21	4,83
% de población extranjera (7)	s.d.	5,13	7,88	11,26
% de población extranjera menor de 15 años (8)	s.d.	3,56	3,56	12,30
Vulnerabilidad socioeconómica				
% de población en paro (IBVU)	23,99	31,66	38,89	29,64
% de población juvenil en paro (9)	s.d.	50,21	53,55	44,81
% de ocupados eventuales	0,00	0,45	26,49	19,35
% de ocupados no cualificados	3,70	9,40	13,54	11,03
% de población sin estudios (IBVU)	3,24	9,38	14,83	10,92
Vulnerabilidad residencial				
% de viviendas con una superficie menor de 30 m ²	0,28	0,32	0,27	0,28
Superficie media útil por habitante (m ²)	73,10	41,06	57,18	51,82
% de viviendas sin cuarto de aseo con inodoro	0,19	0,68	0,58	0,41
% de viviendas sin baño o ducha	0,00	0,36	0,58	0,37
% de viviendas en estado ruinoso, malo o deficiente (IBVU)	17,81	9,88	6,38	6,99
% de viviendas en edificios anteriores a 1940	s.d.	3,34	8,70	13,20
% de viv. ppales. en edificios de 4 o más plantas sin ascensor	s.d.	73,45	26,84	25,50
% de viviendas principales sin calefacción	s.d.	30,72	75,16	43,14

Definiciones y Síntesis Metodológica

ESTE CATÁLOGO REFERIDO A 2011 SÓLO IDENTIFICA ÁREAS ESTADÍSTICAS VULNERABLES (AEV), NO BARRIOS VULNERABLES

ÁREA ESTADÍSTICA VULNERABLE (AEV):

Agrupación de secciones censales colindantes y de cierta homogeneidad urbanística, de entre 3.500 y 15.000 habitantes en las que, al menos, uno de los tres Indicadores Básicos de Vulnerabilidad Urbana (IBVU Estudios, IBVU Vivienda o IBVU Paro) del conjunto supera el valor establecido como referencia de vulnerabilidad.

- IBVU Estudios: Porcentaje de población analfabeta y sin estudios de 16 años o más, sobre el total de población de 16 años o más. Valor de referencia de vulnerabilidad (2011): 16,38%.

- IBVU Vivienda: Porcentaje de viviendas familiares (principales, secundarias, vacías) en edificios en estado ruinoso, malo o deficiente, sobre el total de viviendas familiares (principales, secundarias, vacías). Valor de referencia de vulnerabilidad (2011): 17,50 %.

- IBVU Paro: Porcentaje de la población de 16 años o más en situación de paro, respecto al total de población activa de 16 años o más. Valor de referencia de vulnerabilidad (2011): 42,33 %.

Las Áreas Estadísticas Vulnerables (AEV) son el resultado de un análisis detallado de los tres Indicadores Básicos de Vulnerabilidad Urbana (IBVU) sobre las secciones censales, realizado en gabinete, teniendo en cuenta el soporte urbano real, y por tanto definiendo continuidades, delimitando barreras y realizando, dentro de lo que permite la fotografía aérea, un primer análisis de la homogeneidad morfológica de los espacios.

BARRIO VULNERABLE (BV) (Sólo 2001):

Se entiende por Barrio Vulnerable (BV) un conjunto urbano de cierta homogeneidad y continuidad urbanística, delimitado partiendo siempre de un Área Estadística Vulnerable (AEV), pero perfilando esta delimitación estadística en base a los 3 IBVU mencionados desde el punto de vista urbanístico, buscando por tanto una mayor correspondencia con los tejidos morfológicos de las ciudades. La delimitación de Barrios Vulnerables se realizó sólo en el Catálogo de 2001, partiendo de las Áreas Estadísticas Vulnerables previamente identificadas en 2001, perfilando su delimitación con trabajo de campo y la información aportada por los técnicos municipales contactados en cada Ayuntamiento, quedando definida la delimitación de cada BV en función de estos datos. El Catálogo de 2001 incluía, para cada uno de estos BV una "Descripción Urbanística", que trataba de reflejar su realidad actual tanto urbana como social.

El presente Catálogo de 2011 sólo contempla la delimitación de AEV de 2011, sin que se haya realizado la delimitación de BV ni las correspondientes fichas de "Descripción Urbanística" de 2011. No obstante, y para comparar la evolución de los BV identificados en 2001, en la ficha de cada AEV de 2011 se recoge la delimitación de BV de 2001, si hubiera coincidencia aproximada.

SÍNTESIS METODOLÓGICA (2011):

El cuerpo de estudio del Catálogo de Barrios Vulnerables de 2011 sigue el criterio establecido en los Catálogos anteriores: centrándose en los municipios mayores de 50.000 habitantes y capitales de provincia. De este modo, el ámbito de análisis del Catálogo de 2011 cuenta con un total de 147 ciudades, 8 más que en el Catálogo de 2001 y 30 más que en el Catálogo de 1991.

Los trabajos del Catálogo de 2011, siguen la misma metodología que los de 1991, 2001, y 2006, con la única particularidad de que sólo identifican las Áreas Estadísticas Vulnerables, sin realizar el análisis urbanístico detallado que permitía identificar a partir de ellas los Barrios Vulnerables.

Para su desarrollo se ha partido del análisis de la evolución de los Barrios Vulnerables identificados en 2001, viendo primero si seguían o no siendo vulnerables en el año 2011. Posteriormente, se han identificado las nuevas Áreas Estadísticas Vulnerables no coincidentes con Barrios Vulnerables identificados en el Catálogo de 2001, incluyendo también las ciudades que no contaban con Barrios Vulnerables en 2001.

Una vez identificadas las secciones censales que, en cada una de las fechas de estudio, superan los umbrales de referencia (para uno o varios de los 3 Indicadores Básicos de Vulnerabilidad Urbana IBVU), se procede a agrupar estas secciones en Áreas Estadísticas Vulnerables (AEV).

La metodología detallada completa puede consultarse en:

http://www.fomento.gob.es/MFOM.BarriosVulnerables/static/adjunto/Sintesis_metodologica_general_catalogo_bbvv.pdf

NOTAS:

- (5) Viviendas Unifamiliares: Número de viviendas en edificios con uso predominantemente residencial que sólo tienen una vivienda.
- (6) Viviendas en edificios de Vivienda Plurifamiliar: Número de viviendas en edificios con uso predominantemente residencial que tienen más un inmueble. (El Censo de 2011 define Inmueble como: Unidad operativa usada en el cuaderno de recorrido del agente censal, que corresponde, según su uso, a una vivienda o un local. Cada inmueble se corresponde con una combinación diferente de los valores de planta y puerta).
- (7) Porcentaje de Población Extranjera: Porcentaje de personas de nacionalidad extranjera, respecto al total de población. (%)
- (8) Porcentaje de Población Extranjera menor de 15 años: Porcentaje de menores de 15 años de edad con nacionalidad extranjera, respecto al total de población menor de 15 años. (%)
- (9) Porcentaje de Población juvenil en paro: Porcentaje de la población de 16 a 29 años en situación de paro respecto al total de población activa de 16 a 29 años. (%)