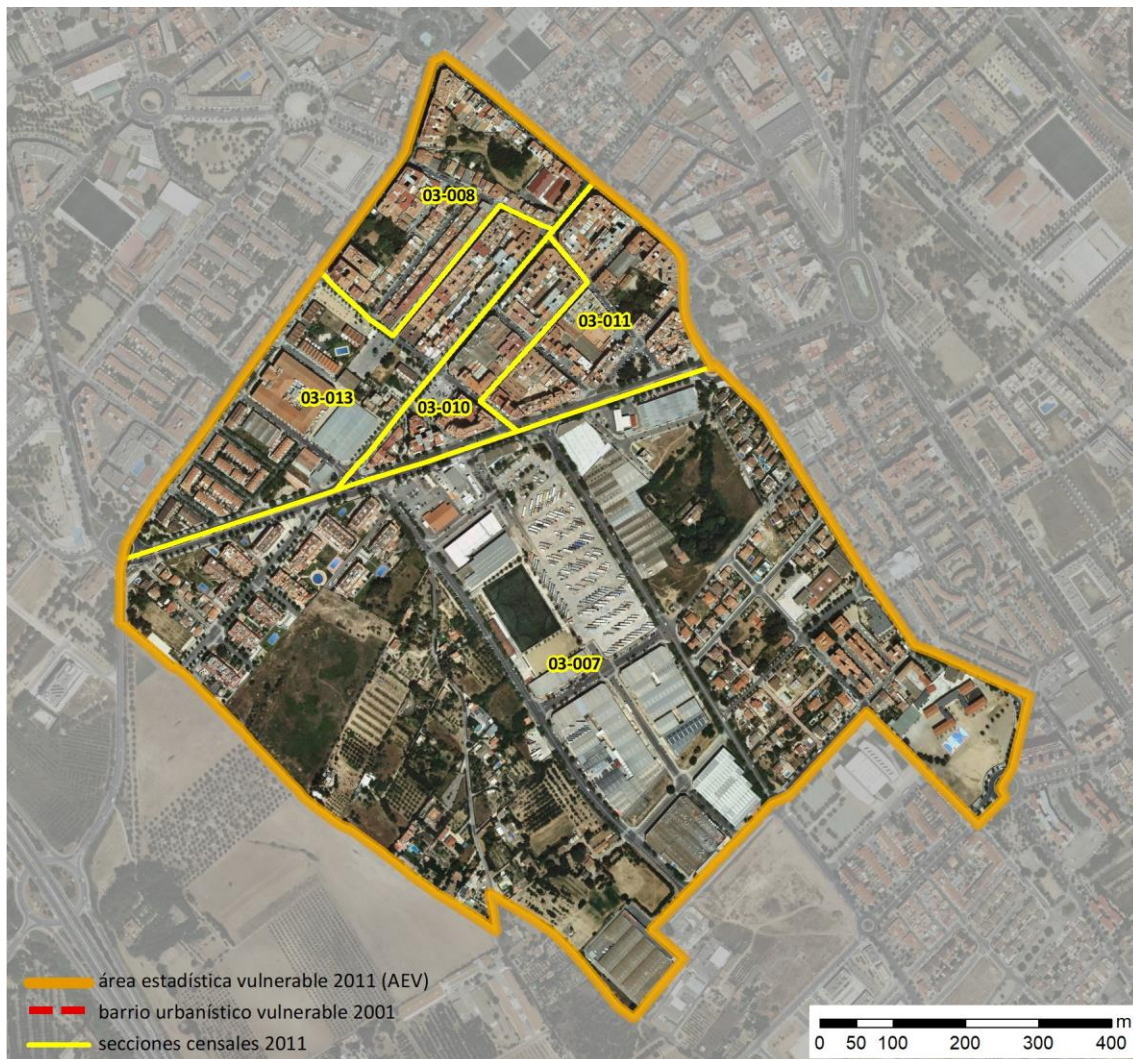


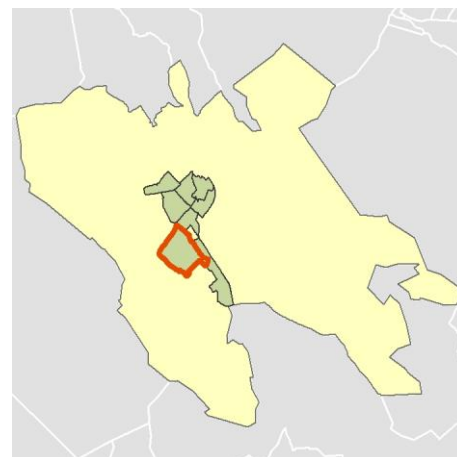
Ficha AEV (Área Estadística Vulnerable): 4312301



Localización en detalle del AEV

Datos básicos

Población del AEV	9.675
Viviendas	3.935
Densidad población (pob/Km ²)	12.243,12
Densidad vivienda (Viv/Ha)	49,80
Superficie (Ha)	79,02
Nº de secciones censales del AEV	5



Localización del AEV dentro del término municipal

Indicadores básicos de vulnerabilidad (IBVU)

	Valor del AEV	Valor de referencia de vulnerabilidad ⁽¹⁾
IBVU Estudios ⁽²⁾	15,06 %	16,38 %
IBVU Viviendas ⁽³⁾	18,55 %	17,50 %
IBVU Paro ⁽⁴⁾	35,47 %	42,33 %

(1) Valor que se ha tomado como referencia de vulnerabilidad para cada IBVU.

(2) IBVU Estudios: Porcentaje de población analfabeta y sin estudios de 16 años o más, sobre el total de población de 16 años o más.

(3) IBVU Vivienda: Porcentaje de viviendas familiares en edificios en estado ruinoso, malo o deficiente, sobre el total de viviendas familiares.

(4) IBVU Paro: Porcentaje de la población de 16 años o más en situación de paro, respecto al total de población activa de 16 años o más.

DATOS SOCIODEMOGRÁFICOS. Sección censal: 4312303007 AEV: 4312301

	Sección censal		AEV	
	Valores absolutos	%	Valores absolutos	%
Población (2011)				
Población total	1.555		9.675	
Población menor de 15 años	580	37,30	2.210	22,84
Población de 16 a 29 años	165	10,61	1.660	17,16
Población de 16 años y más	975	62,70	7.470	77,21
Población de 75 años y más	0	0,00	670	6,93
Población extranjera	445	28,62	1.955	20,21
Población extranjera menor de 15 años	240	41,38	610	27,60
Hogares (2011)				
Hogares	520		3.435	
Hogares unipersonales de mayores de 65 años	40	7,69	275	8,01
Hogares con un adulto y uno o más menores	65	12,50	260	7,57
Nivel educativo y situación laboral (2011)				
Población sin estudios	110	11,28	1.125	15,06
Población activa de 16 años o más	735	47,27	4.990	51,58
Población parada 16 años o más	170	23,13	1.770	35,47
Población activa de 16 a 29 años	110	66,67	1.090	65,66
Población parada de 16 a 29 años	35	31,82	s.d.	s.d.
Población ocupada	565	36,33	3.220	33,28
Población ocupada con carácter eventual	0	0,00	5	0,16
Población ocupada no cualificada	85	15,04	385	11,96
Edificación y vivienda (2011)				
Viviendas familiares	540		3.935	
Viviendas principales	520	96,30	3.435	87,29
Viviendas secundarias	20	3,70	95	2,41
Viviendas vacías	0	0,00	410	10,42
Viviendas unifamiliares (5)	90	16,67	315	8,01
Viviendas en edificios de vivienda plurifamiliar (6)	450	83,33	3.620	91,99
Viviendas con superficie menor de 30m ²	0	0,00	0	0,00
Viviendas sin cuarto de aseo con inodoro	0	0,00	0	0,00
Viviendas sin baño o ducha	10	1,92	35	0,89
Viviendas en edificios en estado ruinoso, malo o deficiente	135	25,00	730	18,55
Viviendas en edificios anteriores a 1940	0	0,00	s.d.	s.d.
Viviendas en edificios de 4 o más plantas	450	83,33	3.175	80,69
Viv. ppls. en edificios de 4 plantas o más sin ascensor	135	25,96	s.d.	s.d.
Viviendas principales con calefacción individual	355	68,27	1.915	55,75
Viviendas principales con calefacción colectiva	s.d.	s.d.	s.d.	s.d.
Viviendas principales sin calefacción	s.d.	s.d.	s.d.	s.d.
Superficie media útil por habitante (m ²)	32,99		37,01	

DATOS SOCIODEMOGRÁFICOS. Sección censal: 4312303008 AEV: 4312301

	Sección censal		AEV	
	Valores absolutos	%	Valores absolutos	%
Población (2011)				
Población total	1.790		9.675	
Población menor de 15 años	250	13,97	2.210	22,84
Población de 16 a 29 años	415	23,18	1.660	17,16
Población de 16 años y más	1.540	86,03	7.470	77,21
Población de 75 años y más	215	12,01	670	6,93
Población extranjera	250	13,97	1.955	20,21
Población extranjera menor de 15 años	80	32,00	610	27,60
Hogares (2011)				
Hogares	725		3.435	
Hogares unipersonales de mayores de 65 años	40	5,52	275	8,01
Hogares con un adulto y uno o más menores	40	5,52	260	7,57
Nivel educativo y situación laboral (2011)				
Población sin estudios	205	13,36	1.125	15,06
Población activa de 16 años o más	975	54,47	4.990	51,58
Población parada 16 años o más	245	25,13	1.770	35,47
Población activa de 16 a 29 años	310	74,70	1.090	65,66
Población parada de 16 a 29 años	80	25,81	s.d.	s.d.
Población ocupada	730	40,78	3.220	33,28
Población ocupada con carácter eventual	0	0,00	5	0,16
Población ocupada no cualificada	90	12,33	385	11,96
Edificación y vivienda (2011)				
Viviendas familiares	875		3.935	
Viviendas principales	725	82,86	3.435	87,29
Viviendas secundarias	45	5,14	95	2,41
Viviendas vacías	110	12,57	410	10,42
Viviendas unifamiliares (5)	55	6,29	315	8,01
Viviendas en edificios de vivienda plurifamiliar (6)	820	93,71	3.620	91,99
Viviendas con superficie menor de 30m ²	0	0,00	0	0,00
Viviendas sin cuarto de aseo con inodoro	0	0,00	0	0,00
Viviendas sin baño o ducha	0	0,00	35	0,89
Viviendas en edificios en estado ruinoso, malo o deficiente	60	6,86	730	18,55
Viviendas en edificios anteriores a 1940	105	14,48	s.d.	s.d.
Viviendas en edificios de 4 o más plantas	575	65,71	3.175	80,69
Viv. ppls. en edificios de 4 plantas o más sin ascensor	165	22,76	s.d.	s.d.
Viviendas principales con calefacción individual	455	62,76	1.915	55,75
Viviendas principales con calefacción colectiva	s.d.	s.d.	s.d.	s.d.
Viviendas principales sin calefacción	s.d.	s.d.	s.d.	s.d.
Superficie media útil por habitante (m ²)	46,44		37,01	

DATOS SOCIODEMOGRÁFICOS. Sección censal: 4312303010 AEV: 4312301

Población (2011)	Sección censal		AEV	
	Valores absolutos	%	Valores absolutos	%
Población total	1.695		9.675	
Población menor de 15 años	325	19,17	2.210	22,84
Población de 16 a 29 años	245	14,45	1.660	17,16
Población de 16 años y más	1.375	81,12	7.470	77,21
Población de 75 años y más	185	10,91	670	6,93
Población extranjera	235	13,86	1.955	20,21
Población extranjera menor de 15 años	50	15,38	610	27,60
Hogares (2011)				
Hogares	695		3.435	
Hogares unipersonales de mayores de 65 años	45	6,47	275	8,01
Hogares con un adulto y uno o más menores	40	5,76	260	7,57
Nivel educativo y situación laboral (2011)				
Población sin estudios	280	20,44	1.125	15,06
Población activa de 16 años o más	845	49,85	4.990	51,58
Población parada 16 años o más	280	33,14	1.770	35,47
Población activa de 16 a 29 años	190	77,55	1.090	65,66
Población parada de 16 a 29 años	s.d.	s.d.	s.d.	s.d.
Población ocupada	565	33,33	3.220	33,28
Población ocupada con carácter eventual	5	0,88	5	0,16
Población ocupada no cualificada	80	14,16	385	11,96
Edificación y vivienda (2011)				
Viviendas familiares	820		3.935	
Viviendas principales	695	84,76	3.435	87,29
Viviendas secundarias	0	0,00	95	2,41
Viviendas vacías	125	15,24	410	10,42
Viviendas unifamiliares (5)	0	0,00	315	8,01
Viviendas en edificios de vivienda plurifamiliar (6)	820	100,00	3.620	91,99
Viviendas con superficie menor de 30m ²	0	0,00	0	0,00
Viviendas sin cuarto de aseo con inodoro	0	0,00	0	0,00
Viviendas sin baño o ducha	10	1,44	35	0,89
Viviendas en edificios en estado ruinoso, malo o deficiente	370	45,12	730	18,55
Viviendas en edificios anteriores a 1940	0	0,00	s.d.	s.d.
Viviendas en edificios de 4 o más plantas	695	84,76	3.175	80,69
Viv. ppls. en edificios de 4 plantas o más sin ascensor	180	25,90	s.d.	s.d.
Viviendas principales con calefacción individual	225	32,37	1.915	55,75
Viviendas principales con calefacción colectiva	s.d.	s.d.	s.d.	s.d.
Viviendas principales sin calefacción	155	0,00	s.d.	s.d.
Superficie media útil por habitante (m ²)	38,70		37,01	

DATOS SOCIODEMOGRÁFICOS. Sección censal: 4312303011 AEV: 4312301

Población (2011)	Sección censal		AEV	
	Valores absolutos	%	Valores absolutos	%
Población total	2.560		9.675	
Población menor de 15 años	575	22,46	2.210	22,84
Población de 16 a 29 años	330	12,89	1.660	17,16
Población de 16 años y más	1.985	77,54	7.470	77,21
Población de 75 años y más	175	6,84	670	6,93
Población extranjera	390	15,23	1.955	20,21
Población extranjera menor de 15 años	35	6,09	610	27,60
Hogares (2011)				
Hogares	905		3.435	
Hogares unipersonales de mayores de 65 años	125	13,81	275	8,01
Hogares con un adulto y uno o más menores	90	9,94	260	7,57
Nivel educativo y situación laboral (2011)				
Población sin estudios	345	17,38	1.125	15,06
Población activa de 16 años o más	1.365	53,32	4.990	51,58
Población parada 16 años o más	590	43,22	1.770	35,47
Población activa de 16 a 29 años	245	74,24	1.090	65,66
Población parada de 16 a 29 años	150	61,22	s.d.	s.d.
Población ocupada	775	30,27	3.220	33,28
Población ocupada con carácter eventual	0	0,00	5	0,16
Población ocupada no cualificada	115	14,84	385	11,96
Edificación y vivienda (2011)				
Viviendas familiares	1.015		3.935	
Viviendas principales	905	89,16	3.435	87,29
Viviendas secundarias	0	0,00	95	2,41
Viviendas vacías	110	10,84	410	10,42
Viviendas unifamiliares (5)	0	0,00	315	8,01
Viviendas en edificios de vivienda plurifamiliar (6)	1.015	100,00	3.620	91,99
Viviendas con superficie menor de 30m ²	0	0,00	0	0,00
Viviendas sin cuarto de aseo con inodoro	0	0,00	0	0,00
Viviendas sin baño o ducha	0	0,00	35	0,89
Viviendas en edificios en estado ruinoso, malo o deficiente	115	11,33	730	18,55
Viviendas en edificios anteriores a 1940	0	0,00	s.d.	s.d.
Viviendas en edificios de 4 o más plantas	905	89,16	3.175	80,69
Viv. ppls. en edificios de 4 plantas o más sin ascensor	30	3,31	s.d.	s.d.
Viviendas principales con calefacción individual	585	64,64	1.915	55,75
Viviendas principales con calefacción colectiva	s.d.	s.d.	s.d.	s.d.
Viviendas principales sin calefacción	s.d.	s.d.	s.d.	s.d.
Superficie media útil por habitante (m ²)	33,70		37,01	

DATOS SOCIODEMOGRÁFICOS. Sección censal: 4312303013 AEV: 4312301

Población (2011)	Sección censal		AEV	
	Valores absolutos	%	Valores absolutos	%
Población total	2.075		9.675	
Población menor de 15 años	480	23,13	2.210	22,84
Población de 16 a 29 años	505	24,34	1.660	17,16
Población de 16 años y más	1.595	76,87	7.470	77,21
Población de 75 años y más	95	4,58	670	6,93
Población extranjera	635	30,60	1.955	20,21
Población extranjera menor de 15 años	205	42,71	610	27,60
Hogares (2011)				
Hogares	590		3.435	
Hogares unipersonales de mayores de 65 años	25	4,24	275	8,01
Hogares con un adulto y uno o más menores	25	4,24	260	7,57
Nivel educativo y situación laboral (2011)				
Población sin estudios	185	11,60	1.125	15,06
Población activa de 16 años o más	1.070	51,57	4.990	51,58
Población parada 16 años o más	485	45,33	1.770	35,47
Población activa de 16 a 29 años	235	46,53	1.090	65,66
Población parada de 16 a 29 años	s.d.	s.d.	s.d.	s.d.
Población ocupada	585	28,19	3.220	33,28
Población ocupada con carácter eventual	0	0,00	5	0,16
Población ocupada no cualificada	15	2,56	385	11,96
Edificación y vivienda (2011)				
Viviendas familiares	685		3.935	
Viviendas principales	590	86,13	3.435	87,29
Viviendas secundarias	30	4,38	95	2,41
Viviendas vacías	65	9,49	410	10,42
Viviendas unifamiliares (5)	170	24,82	315	8,01
Viviendas en edificios de vivienda plurifamiliar (6)	515	75,18	3.620	91,99
Viviendas con superficie menor de 30m ²	0	0,00	0	0,00
Viviendas sin cuarto de aseo con inodoro	0	0,00	0	0,00
Viviendas sin baño o ducha	15	2,54	35	0,89
Viviendas en edificios en estado ruinoso, malo o deficiente	50	7,30	730	18,55
Viviendas en edificios anteriores a 1940	s.d.	s.d.	s.d.	s.d.
Viviendas en edificios de 4 o más plantas	550	80,29	3.175	80,69
Viv. ppls. en edificios de 4 plantas o más sin ascensor	s.d.	s.d.	s.d.	s.d.
Viviendas principales con calefacción individual	295	50,00	1.915	55,75
Viviendas principales con calefacción colectiva	s.d.	s.d.	s.d.	s.d.
Viviendas principales sin calefacción	s.d.	s.d.	s.d.	s.d.
Superficie media útil por habitante (m ²)	33,01		37,01	

INDICADORES DE VULNERABILIDAD AEV: 4312301

	AEV	Municipio	Comunidad Autónoma	España
Vulnerabilidad sociodemográfica				
% de población de 75 años y más años	6,93	7,23	8,54	8,71
% de hogares unipersonales de mayores de 65 años	8,01	9,56	9,53	9,45
% de hogares con un adulto y uno o más menores	7,57	5,89	4,93	4,83
% de población extranjera (7)	20,21	18,33	15,07	11,26
% de población extranjera menor de 15 años (8)	27,60	23,70	23,70	12,30
Vulnerabilidad socioeconómica				
% de población en paro (IBVU)	35,47	30,63	25,75	29,64
% de población juvenil en paro (9)	s.d.	42,02	39,76	44,81
% de ocupados eventuales	0,16	0,33	15,74	19,35
% de ocupados no cualificados	11,96	11,97	9,69	11,03
% de población sin estudios (IBVU)	15,06	11,15	10,02	10,92
Vulnerabilidad residencial				
% de viviendas con una superficie menor de 30 m ²	0,00	0,21	0,29	0,28
Superficie media útil por habitante (m ²)	37,01	82,37	57,45	51,82
% de viviendas sin cuarto de aseo con inodoro	0,00	0,26	0,39	0,41
% de viviendas sin baño o ducha	0,89	0,34	0,39	0,37
% de viviendas en estado ruinoso, malo o deficiente (IBVU)	18,55	20,53	7,60	6,99
% de viviendas en edificios anteriores a 1940	s.d.	8,89	15,80	13,20
% de viv. ppales. en edificios de 4 o más plantas sin ascensor	s.d.	38,56	25,87	25,50
% de viviendas principales sin calefacción	s.d.	23,59	37,03	43,14

Definiciones y Síntesis Metodológica

ESTE CATÁLOGO REFERIDO A 2011 SÓLO IDENTIFICA ÁREAS ESTADÍSTICAS VULNERABLES (AEV), NO BARRIOS VULNERABLES

ÁREA ESTADÍSTICA VULNERABLE (AEV):

Agrupación de secciones censales colindantes y de cierta homogeneidad urbanística, de entre 3.500 y 15.000 habitantes en las que, al menos, uno de los tres Indicadores Básicos de Vulnerabilidad Urbana (IBVU Estudios, IBVU Vivienda o IBVU Paro) del conjunto supera el valor establecido como referencia de vulnerabilidad.

- IBVU Estudios: Porcentaje de población analfabeta y sin estudios de 16 años o más, sobre el total de población de 16 años o más. Valor de referencia de vulnerabilidad (2011): 16,38%.

- IBVU Vivienda: Porcentaje de viviendas familiares (principales, secundarias, vacías) en edificios en estado ruinoso, malo o deficiente, sobre el total de viviendas familiares (principales, secundarias, vacías). Valor de referencia de vulnerabilidad (2011): 17,50 %.

- IBVU Paro: Porcentaje de la población de 16 años o más en situación de paro, respecto al total de población activa de 16 años o más. Valor de referencia de vulnerabilidad (2011): 42,33 %.

Las Áreas Estadísticas Vulnerables (AEV) son el resultado de un análisis detallado de los tres Indicadores Básicos de Vulnerabilidad Urbana (IBVU) sobre las secciones censales, realizado en gabinete, teniendo en cuenta el soporte urbano real, y por tanto definiendo continuidades, delimitando barreras y realizando, dentro de lo que permite la fotografía aérea, un primer análisis de la homogeneidad morfológica de los espacios.

BARRIO VULNERABLE (BV) (Sólo 2001):

Se entiende por Barrio Vulnerable (BV) un conjunto urbano de cierta homogeneidad y continuidad urbanística, delimitado partiendo siempre de un Área Estadística Vulnerable (AEV), pero perfilando esta delimitación estadística en base a los 3 IBVU mencionados desde el punto de vista urbanístico, buscando por tanto una mayor correspondencia con los tejidos morfológicos de las ciudades. La delimitación de Barrios Vulnerables se realizó sólo en el Catálogo de 2001, partiendo de las Áreas Estadísticas Vulnerables previamente identificadas en 2001, perfilando su delimitación con trabajo de campo y la información aportada por los técnicos municipales contactados en cada Ayuntamiento, quedando definida la delimitación de cada BV en función de estos datos. El Catálogo de 2001 incluía, para cada uno de estos BV una "Descripción Urbanística", que trataba de reflejar su realidad actual tanto urbana como social.

El presente Catálogo de 2011 sólo contempla la delimitación de AEV de 2011, sin que se haya realizado la delimitación de BV ni las correspondientes fichas de "Descripción Urbanística" de 2011. No obstante, y para comparar la evolución de los BV identificados en 2001, en la ficha de cada AEV de 2011 se recoge la delimitación de BV de 2001, si hubiera coincidencia aproximada.

SÍNTESIS METODOLÓGICA (2011):

El cuerpo de estudio del Catálogo de Barrios Vulnerables de 2011 sigue el criterio establecido en los Catálogos anteriores: centrándose en los municipios mayores de 50.000 habitantes y capitales de provincia. De este modo, el ámbito de análisis del Catálogo de 2011 cuenta con un total de 147 ciudades, 8 más que en el Catálogo de 2001 y 30 más que en el Catálogo de 1991.

Los trabajos del Catálogo de 2011, siguen la misma metodología que los de 1991, 2001, y 2006, con la única particularidad de que sólo identifican las Áreas Estadísticas Vulnerables, sin realizar el análisis urbanístico detallado que permitía identificar a partir de ellas los Barrios Vulnerables.

Para su desarrollo se ha partido del análisis de la evolución de los Barrios Vulnerables identificados en 2001, viendo primero si seguían o no siendo vulnerables en el año 2011. Posteriormente, se han identificado las nuevas Áreas Estadísticas Vulnerables no coincidentes con Barrios Vulnerables identificados en el Catálogo de 2001, incluyendo también las ciudades que no contaban con Barrios Vulnerables en 2001.

Una vez identificadas las secciones censales que, en cada una de las fechas de estudio, superan los umbrales de referencia (para uno o varios de los 3 Indicadores Básicos de Vulnerabilidad Urbana IBVU), se procede a agrupar estas secciones en Áreas Estadísticas Vulnerables (AEV).

La metodología detallada completa puede consultarse en:

http://www.fomento.gob.es/MFOM.BarriosVulnerables/static/adjunto/Sintesis_metodologica_general_catalogo_bbv.pdf

NOTAS:

- (5) Viviendas Unifamiliares: Número de viviendas en edificios con uso predominantemente residencial que sólo tienen una vivienda.
- (6) Viviendas en edificios de Vivienda Plurifamiliar: Número de viviendas en edificios con uso predominantemente residencial que tienen más un inmueble. (El Censo de 2011 define Inmueble como: Unidad operativa usada en el cuaderno de recorrido del agente censal, que corresponde, según su uso, a una vivienda o un local. Cada inmueble se corresponde con una combinación diferente de los valores de planta y puerta).
- (7) Porcentaje de Población Extranjera: Porcentaje de personas de nacionalidad extranjera, respecto al total de población. (%)
- (8) Porcentaje de Población Extranjera menor de 15 años: Porcentaje de menores de 15 años de edad con nacionalidad extranjera, respecto al total de población menor de 15 años. (%)
- (9) Porcentaje de Población juvenil en paro: Porcentaje de la población de 16 a 29 años en situación de paro respecto al total de población activa de 16 a 29 años. (%)