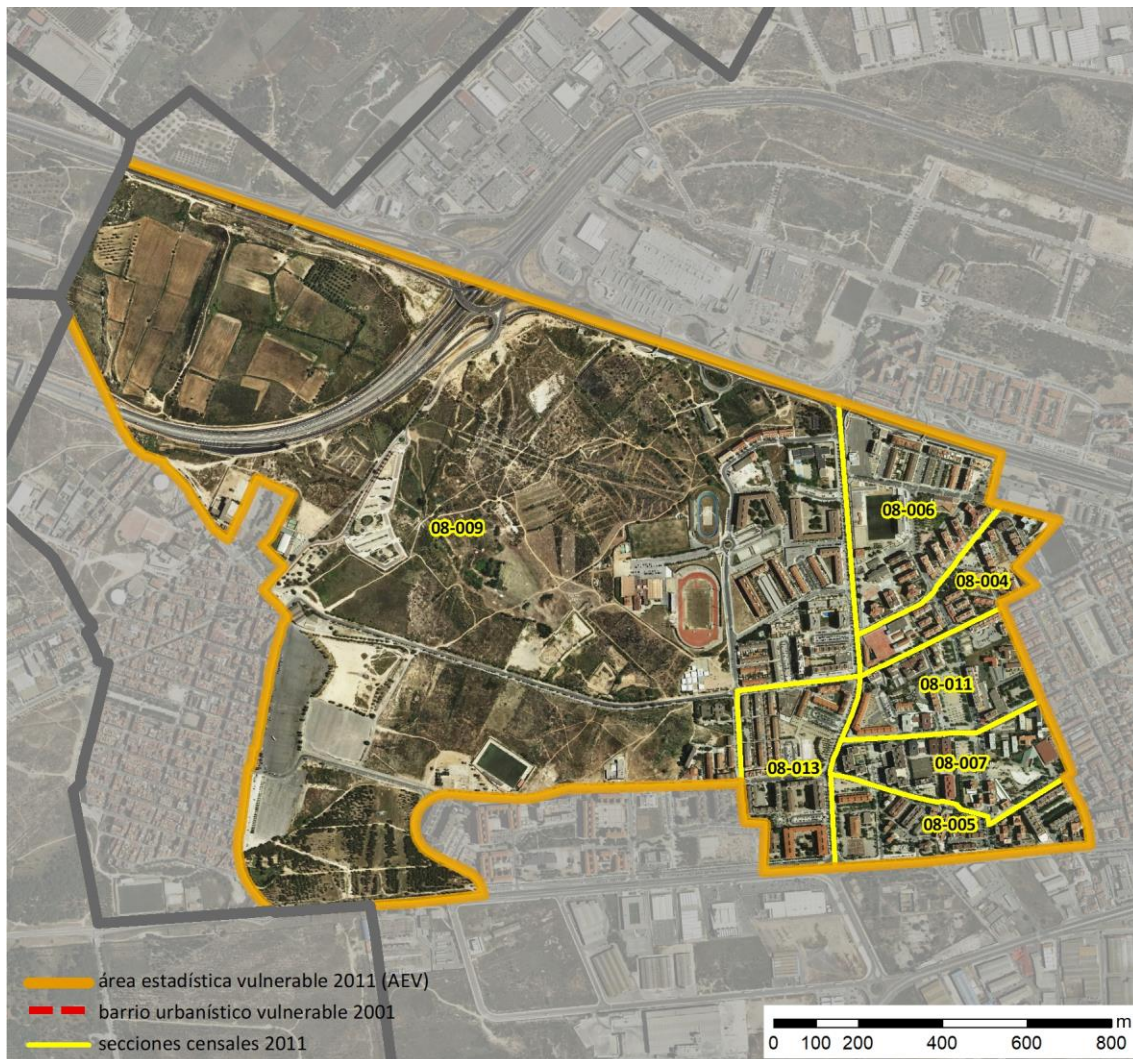


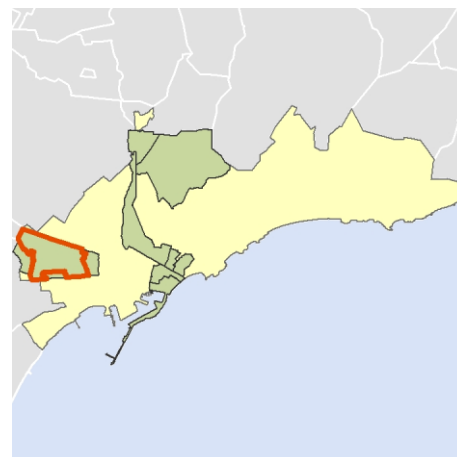
## Ficha AEV (Área Estadística Vulnerable): 4314801



Localización en detalle del AEV

### Datos básicos

Población del AEV	13.140
Viviendas	5.285
Densidad población (pob/Km <sup>2</sup> )	5.297,18
Densidad vivienda (Viv/Ha)	21,31
Superficie (Ha)	248,06
Nº de secciones censales del AEV	7



Localización del AEV dentro del término municipal

### Indicadores básicos de vulnerabilidad (IBVU)

	Valor del AEV	Valor de referencia de vulnerabilidad <sup>(1)</sup>
<b>IBVU Estudios</b> <sup>(2)</sup>	<b>14,09 %</b>	16,38 %
<b>IBVU Viviendas</b> <sup>(3)</sup>	<b>24,69 %</b>	17,50 %
<b>IBVU Paro</b> <sup>(4)</sup>	<b>35,32 %</b>	42,33 %

(1) Valor que se ha tomado como referencia de vulnerabilidad para cada IBVU.

(2) IBVU Estudios: Porcentaje de población analfabeta y sin estudios de 16 años o más, sobre el total de población de 16 años o más.

(3) IBVU Vivienda: Porcentaje de viviendas familiares en edificios en estado ruinoso, malo o deficiente, sobre el total de viviendas familiares.

(4) IBVU Paro: Porcentaje de la población de 16 años o más en situación de paro, respecto al total de población activa de 16 años o más.

DATOS SOCIODEMOGRÁFICOS. Sección censal: 4314808004 AEV: 4314801

	Sección censal		AEV	
	Valores absolutos	%	Valores absolutos	%
<b>Población (2011)</b>				
Población total	925		13.140	
Población menor de 15 años	0	0,00	2.380	18,11
Población de 16 a 29 años	s.d.	s.d.	s.d.	s.d.
Población de 16 años y más	735	79,46	10.575	80,48
Población de 75 años y más	140	15,14	590	4,49
Población extranjera	220	23,78	2.370	18,04
Población extranjera menor de 15 años	s.d.	s.d.	s.d.	s.d.
<b>Hogares (2011)</b>				
Hogares	400		4.880	
Hogares unipersonales de mayores de 65 años	60	15,00	260	5,33
Hogares con un adulto y uno o más menores	20	5,00	200	4,10
<b>Nivel educativo y situación laboral (2011)</b>				
Población sin estudios	190	25,68	1.490	14,09
Población activa de 16 años o más	405	43,78	6.950	52,89
Población parada 16 años o más	75	18,52	2.455	35,32
Población activa de 16 a 29 años	s.d.	s.d.	s.d.	s.d.
Población parada de 16 a 29 años	s.d.	s.d.	s.d.	s.d.
Población ocupada	330	35,68	4.495	34,21
Población ocupada con carácter eventual	15	4,55	15	0,33
Población ocupada no cualificada	35	10,61	605	13,46
<b>Edificación y vivienda (2011)</b>				
Viviendas familiares	425		5.285	
Viviendas principales	400	94,12	4.880	92,34
Viviendas secundarias	s.d.	s.d.	s.d.	s.d.
Viviendas vacías	s.d.	s.d.	s.d.	s.d.
Viviendas unifamiliares (5)	0	0,00	140	2,65
Viviendas en edificios de vivienda plurifamiliar (6)	425	100,00	4.990	94,42
Viviendas con superficie menor de 30m <sup>2</sup>	0	0,00	0	0,00
Viviendas sin cuarto de aseo con inodoro	0	0,00	100	1,89
Viviendas sin baño o ducha	0	0,00	35	0,66
Viviendas en edificios en estado ruinoso, malo o deficiente	120	28,24	1.305	24,69
Viviendas en edificios anteriores a 1940	0	0,00	0	0,00
Viviendas en edificios de 4 o más plantas	330	77,65	4.440	84,01
Viv. ppls. en edificios de 4 plantas o más sin ascensor	s.d.	s.d.	s.d.	s.d.
Viviendas principales con calefacción individual	255	63,75	s.d.	s.d.
Viviendas principales con calefacción colectiva	s.d.	s.d.	s.d.	s.d.
Viviendas principales sin calefacción	s.d.	s.d.	s.d.	s.d.
Superficie media útil por habitante (m <sup>2</sup> )	34,46		33,33	

DATOS SOCIODEMOGRÁFICOS. Sección censal: 4314808005 AEV: 4314801

Población (2011)	Sección censal		AEV	
	Valores absolutos	%	Valores absolutos	%
Población total	2.005		13.140	
Población menor de 15 años	590	29,43	2.380	18,11
Población de 16 a 29 años	280	13,97	s.d.	s.d.
Población de 16 años y más	1.420	70,82	10.575	80,48
Población de 75 años y más	0	0,00	590	4,49
Población extranjera	515	25,69	2.370	18,04
Población extranjera menor de 15 años	130	22,03	s.d.	s.d.
<b>Hogares (2011)</b>				
Hogares	710		4.880	
Hogares unipersonales de mayores de 65 años	40	5,63	260	5,33
Hogares con un adulto y uno o más menores	45	6,34	200	4,10
<b>Nivel educativo y situación laboral (2011)</b>				
Población sin estudios	280	19,72	1.490	14,09
Población activa de 16 años o más	1.105	55,11	6.950	52,89
Población parada 16 años o más	520	47,06	2.455	35,32
Población activa de 16 a 29 años	215	76,79	s.d.	s.d.
Población parada de 16 a 29 años	95	44,19	s.d.	s.d.
Población ocupada	585	29,18	4.495	34,21
Población ocupada con carácter eventual	0	0,00	15	0,33
Población ocupada no cualificada	95	16,24	605	13,46
<b>Edificación y vivienda (2011)</b>				
Viviendas familiares	790		5.285	
Viviendas principales	710	89,87	4.880	92,34
Viviendas secundarias	0	0,00	s.d.	s.d.
Viviendas vacías	80	10,13	s.d.	s.d.
Viviendas unifamiliares (5)	0	0,00	140	2,65
Viviendas en edificios de vivienda plurifamiliar (6)	770	97,47	4.990	94,42
Viviendas con superficie menor de 30m <sup>2</sup>	0	0,00	0	0,00
Viviendas sin cuarto de aseo con inodoro	50	7,04	100	1,89
Viviendas sin baño o ducha	0	0,00	35	0,66
Viviendas en edificios en estado ruinoso, malo o deficiente	280	35,44	1.305	24,69
Viviendas en edificios anteriores a 1940	0	0,00	0	0,00
Viviendas en edificios de 4 o más plantas	750	94,94	4.440	84,01
Viv. ppls. en edificios de 4 plantas o más sin ascensor	530	74,65	s.d.	s.d.
Viviendas principales con calefacción individual	s.d.	s.d.	s.d.	s.d.
Viviendas principales con calefacción colectiva	s.d.	s.d.	s.d.	s.d.
Viviendas principales sin calefacción	s.d.	s.d.	s.d.	s.d.
Superficie media útil por habitante (m <sup>2</sup> )	29,55		33,33	

DATOS SOCIODEMOGRÁFICOS. Sección censal: 4314808006 AEV: 4314801

Población (2011)	Sección censal		AEV	
	Valores absolutos	%	Valores absolutos	%
Población total	1.990		13.140	
Población menor de 15 años	425	21,36	2.380	18,11
Población de 16 a 29 años	225	11,31	s.d.	s.d.
Población de 16 años y más	1.565	78,64	10.575	80,48
Población de 75 años y más	135	6,78	590	4,49
Población extranjera	340	17,09	2.370	18,04
Población extranjera menor de 15 años	55	12,94	s.d.	s.d.
<b>Hogares (2011)</b>				
Hogares	745		4.880	
Hogares unipersonales de mayores de 65 años	45	6,04	260	5,33
Hogares con un adulto y uno o más menores	0	0,00	200	4,10
<b>Nivel educativo y situación laboral (2011)</b>				
Población sin estudios	165	10,54	1.490	14,09
Población activa de 16 años o más	945	47,49	6.950	52,89
Población parada 16 años o más	265	28,04	2.455	35,32
Población activa de 16 a 29 años	130	57,78	s.d.	s.d.
Población parada de 16 a 29 años	s.d.	s.d.	s.d.	s.d.
Población ocupada	680	34,17	4.495	34,21
Población ocupada con carácter eventual	0	0,00	15	0,33
Población ocupada no cualificada	95	13,97	605	13,46
<b>Edificación y vivienda (2011)</b>				
Viviendas familiares	800		5.285	
Viviendas principales	745	93,13	4.880	92,34
Viviendas secundarias	0	0,00	s.d.	s.d.
Viviendas vacías	55	6,88	s.d.	s.d.
Viviendas unifamiliares (5)	35	4,38	140	2,65
Viviendas en edificios de vivienda plurifamiliar (6)	765	95,63	4.990	94,42
Viviendas con superficie menor de 30m <sup>2</sup>	0	0,00	0	0,00
Viviendas sin cuarto de aseo con inodoro	50	6,71	100	1,89
Viviendas sin baño o ducha	35	4,70	35	0,66
Viviendas en edificios en estado ruinoso, malo o deficiente	100	12,50	1.305	24,69
Viviendas en edificios anteriores a 1940	0	0,00	0	0,00
Viviendas en edificios de 4 o más plantas	765	95,63	4.440	84,01
Viv. ppls. en edificios de 4 plantas o más sin ascensor	70	9,40	s.d.	s.d.
Viviendas principales con calefacción individual	375	50,34	s.d.	s.d.
Viviendas principales con calefacción colectiva	s.d.	s.d.	s.d.	s.d.
Viviendas principales sin calefacción	s.d.	s.d.	s.d.	s.d.
Superficie media útil por habitante (m <sup>2</sup> )	32,16		33,33	

DATOS SOCIODEMOGRÁFICOS. Sección censal: 4314808007 AEV: 4314801

Población (2011)	Sección censal		AEV	
	Valores absolutos	%	Valores absolutos	%
Población total	2.320		13.140	
Población menor de 15 años	230	9,91	2.380	18,11
Población de 16 a 29 años	370	15,95	s.d.	s.d.
Población de 16 años y más	2.090	90,09	10.575	80,48
Población de 75 años y más	315	13,58	590	4,49
Población extranjera	370	15,95	2.370	18,04
Población extranjera menor de 15 años	s.d.	s.d.	s.d.	s.d.
<b>Hogares (2011)</b>				
Hogares	885		4.880	
Hogares unipersonales de mayores de 65 años	40	4,52	260	5,33
Hogares con un adulto y uno o más menores	40	4,52	200	4,10
<b>Nivel educativo y situación laboral (2011)</b>				
Población sin estudios	365	17,46	1.490	14,09
Población activa de 16 años o más	1.170	50,43	6.950	52,89
Población parada 16 años o más	415	35,47	2.455	35,32
Población activa de 16 a 29 años	260	70,27	s.d.	s.d.
Población parada de 16 a 29 años	s.d.	s.d.	s.d.	s.d.
Población ocupada	755	32,54	4.495	34,21
Población ocupada con carácter eventual	0	0,00	15	0,33
Población ocupada no cualificada	115	15,23	605	13,46
<b>Edificación y vivienda (2011)</b>				
Viviendas familiares	995		5.285	
Viviendas principales	885	88,94	4.880	92,34
Viviendas secundarias	5	0,50	s.d.	s.d.
Viviendas vacías	105	10,55	s.d.	s.d.
Viviendas unifamiliares (5)	0	0,00	140	2,65
Viviendas en edificios de vivienda plurifamiliar (6)	860	86,43	4.990	94,42
Viviendas con superficie menor de 30m <sup>2</sup>	0	0,00	0	0,00
Viviendas sin cuarto de aseo con inodoro	0	0,00	100	1,89
Viviendas sin baño o ducha	0	0,00	35	0,66
Viviendas en edificios en estado ruinoso, malo o deficiente	215	21,61	1.305	24,69
Viviendas en edificios anteriores a 1940	0	0,00	0	0,00
Viviendas en edificios de 4 o más plantas	805	80,90	4.440	84,01
Viv. ppls. en edificios de 4 plantas o más sin ascensor	220	24,86	s.d.	s.d.
Viviendas principales con calefacción individual	500	56,50	s.d.	s.d.
Viviendas principales con calefacción colectiva	s.d.	s.d.	s.d.	s.d.
Viviendas principales sin calefacción	s.d.	s.d.	s.d.	s.d.
Superficie media útil por habitante (m <sup>2</sup> )	38,60		33,33	

DATOS SOCIODEMOGRÁFICOS. Sección censal: 4314808009 AEV: 4314801

Población (2011)	Sección censal		AEV	
	Valores absolutos	%	Valores absolutos	%
Población total	2.680		13.140	
Población menor de 15 años	475	17,72	2.380	18,11
Población de 16 a 29 años	510	19,03	s.d.	s.d.
Población de 16 años y más	2.205	82,28	10.575	80,48
Población de 75 años y más	0	0,00	590	4,49
Población extranjera	175	6,53	2.370	18,04
Población extranjera menor de 15 años	s.d.	s.d.	s.d.	s.d.
<b>Hogares (2011)</b>				
Hogares	970		4.880	
Hogares unipersonales de mayores de 65 años	15	1,55	260	5,33
Hogares con un adulto y uno o más menores	65	6,70	200	4,10
<b>Nivel educativo y situación laboral (2011)</b>				
Población sin estudios	130	5,90	1.490	14,09
Población activa de 16 años o más	1.645	61,38	6.950	52,89
Población parada 16 años o más	585	35,56	2.455	35,32
Población activa de 16 a 29 años	370	72,55	s.d.	s.d.
Población parada de 16 a 29 años	240	64,86	s.d.	s.d.
Población ocupada	1.060	39,55	4.495	34,21
Población ocupada con carácter eventual	0	0,00	15	0,33
Población ocupada no cualificada	170	16,04	605	13,46
<b>Edificación y vivienda (2011)</b>				
Viviendas familiares	970		5.285	
Viviendas principales	970	100,00	4.880	92,34
Viviendas secundarias	0	0,00	s.d.	s.d.
Viviendas vacías	0	0,00	s.d.	s.d.
Viviendas unifamiliares (5)	0	0,00	140	2,65
Viviendas en edificios de vivienda plurifamiliar (6)	970	100,00	4.990	94,42
Viviendas con superficie menor de 30m <sup>2</sup>	0	0,00	0	0,00
Viviendas sin cuarto de aseo con inodoro	0	0,00	100	1,89
Viviendas sin baño o ducha	0	0,00	35	0,66
Viviendas en edificios en estado ruinoso, malo o deficiente	10	1,03	1.305	24,69
Viviendas en edificios anteriores a 1940	0	0,00	0	0,00
Viviendas en edificios de 4 o más plantas	805	82,99	4.440	84,01
Viv. ppls. en edificios de 4 plantas o más sin ascensor	150	15,46	s.d.	s.d.
Viviendas principales con calefacción individual	585	60,31	s.d.	s.d.
Viviendas principales con calefacción colectiva	s.d.	s.d.	s.d.	s.d.
Viviendas principales sin calefacción	s.d.	s.d.	s.d.	s.d.
Superficie media útil por habitante (m <sup>2</sup> )	32,57		33,33	

DATOS SOCIODEMOGRÁFICOS. Sección censal: 4314808011 AEV: 4314801

Población (2011)	Sección censal		AEV	
	Valores absolutos	%	Valores absolutos	%
Población total	1.420		13.140	
Población menor de 15 años	275	19,37	2.380	18,11
Población de 16 a 29 años	265	18,66	s.d.	s.d.
Población de 16 años y más	1.145	80,63	10.575	80,48
Población de 75 años y más	0	0,00	590	4,49
Población extranjera	250	17,61	2.370	18,04
Población extranjera menor de 15 años	40	14,55	s.d.	s.d.
<b>Hogares (2011)</b>				
Hogares	520		4.880	
Hogares unipersonales de mayores de 65 años	30	5,77	260	5,33
Hogares con un adulto y uno o más menores	15	2,88	200	4,10
<b>Nivel educativo y situación laboral (2011)</b>				
Población sin estudios	180	15,79	1.490	14,09
Población activa de 16 años o más	745	52,46	6.950	52,89
Población parada 16 años o más	255	34,23	2.455	35,32
Población activa de 16 a 29 años	150	56,60	s.d.	s.d.
Población parada de 16 a 29 años	65	43,33	s.d.	s.d.
Población ocupada	490	34,51	4.495	34,21
Población ocupada con carácter eventual	0	0,00	15	0,33
Población ocupada no cualificada	10	2,04	605	13,46
<b>Edificación y vivienda (2011)</b>				
Viviendas familiares	520		5.285	
Viviendas principales	520	100,00	4.880	92,34
Viviendas secundarias	s.d.	s.d.	s.d.	s.d.
Viviendas vacías	s.d.	s.d.	s.d.	s.d.
Viviendas unifamiliares (5)	0	0,00	140	2,65
Viviendas en edificios de vivienda plurifamiliar (6)	520	100,00	4.990	94,42
Viviendas con superficie menor de 30m <sup>2</sup>	0	0,00	0	0,00
Viviendas sin cuarto de aseo con inodoro	0	0,00	100	1,89
Viviendas sin baño o ducha	0	0,00	35	0,66
Viviendas en edificios en estado ruinoso, malo o deficiente	0	0,00	1.305	24,69
Viviendas en edificios anteriores a 1940	0	0,00	0	0,00
Viviendas en edificios de 4 o más plantas	505	97,12	4.440	84,01
Viv. ppls. en edificios de 4 plantas o más sin ascensor	60	11,54	s.d.	s.d.
Viviendas principales con calefacción individual	265	50,96	s.d.	s.d.
Viviendas principales con calefacción colectiva	s.d.	s.d.	s.d.	s.d.
Viviendas principales sin calefacción	s.d.	s.d.	s.d.	s.d.
Superficie media útil por habitante (m <sup>2</sup> )	29,30		33,33	

DATOS SOCIODEMOGRÁFICOS. Sección censal: 4314808013 AEV: 4314801

Población (2011)	Sección censal		AEV	
	Valores absolutos	%	Valores absolutos	%
Población total	1.800		13.140	
Población menor de 15 años	385	21,39	2.380	18,11
Población de 16 a 29 años	295	16,39	s.d.	s.d.
Población de 16 años y más	1.415	78,61	10.575	80,48
Población de 75 años y más	0	0,00	590	4,49
Población extranjera	500	27,78	2.370	18,04
Población extranjera menor de 15 años	110	28,57	s.d.	s.d.
<b>Hogares (2011)</b>				
Hogares	650		4.880	
Hogares unipersonales de mayores de 65 años	30	4,62	260	5,33
Hogares con un adulto y uno o más menores	15	2,31	200	4,10
<b>Nivel educativo y situación laboral (2011)</b>				
Población sin estudios	180	12,72	1.490	14,09
Población activa de 16 años o más	935	51,94	6.950	52,89
Población parada 16 años o más	340	36,36	2.455	35,32
Población activa de 16 a 29 años	200	67,80	s.d.	s.d.
Población parada de 16 a 29 años	s.d.	s.d.	s.d.	s.d.
Población ocupada	595	33,06	4.495	34,21
Población ocupada con carácter eventual	0	0,00	15	0,33
Población ocupada no cualificada	85	14,29	605	13,46
<b>Edificación y vivienda (2011)</b>				
Viviendas familiares	785		5.285	
Viviendas principales	650	82,80	4.880	92,34
Viviendas secundarias	0	0,00	s.d.	s.d.
Viviendas vacías	135	17,20	s.d.	s.d.
Viviendas unifamiliares (5)	105	13,38	140	2,65
Viviendas en edificios de vivienda plurifamiliar (6)	680	86,62	4.990	94,42
Viviendas con superficie menor de 30m <sup>2</sup>	0	0,00	0	0,00
Viviendas sin cuarto de aseo con inodoro	0	0,00	100	1,89
Viviendas sin baño o ducha	0	0,00	35	0,66
Viviendas en edificios en estado ruinoso, malo o deficiente	580	73,89	1.305	24,69
Viviendas en edificios anteriores a 1940	0	0,00	0	0,00
Viviendas en edificios de 4 o más plantas	480	61,15	4.440	84,01
Viv. ppls. en edificios de 4 plantas o más sin ascensor	95	14,62	s.d.	s.d.
Viviendas principales con calefacción individual	280	43,08	s.d.	s.d.
Viviendas principales con calefacción colectiva	s.d.	s.d.	s.d.	s.d.
Viviendas principales sin calefacción	s.d.	s.d.	s.d.	s.d.
Superficie media útil por habitante (m <sup>2</sup> )	39,25		33,33	



INDICADORES DE VULNERABILIDAD AEV: 4314801

	AEV	Municipio	Comunidad Autónoma	España
<b>Vulnerabilidad sociodemográfica</b>				
% de población de 75 años y más años	4,49	8,01	8,54	8,71
% de hogares unipersonales de mayores de 65 años	5,33	9,51	9,53	9,45
% de hogares con un adulto y uno o más menores	4,10	4,55	4,93	4,83
% de población extranjera (7)	18,04	17,84	15,07	11,26
% de población extranjera menor de 15 años (8)	s.d.	19,97	19,97	12,30
<b>Vulnerabilidad socioeconómica</b>				
% de población en paro (IBVU)	35,32	27,47	25,75	29,64
% de población juvenil en paro (9)	s.d.	42,09	39,76	44,81
% de ocupados eventuales	0,33	0,37	15,74	19,35
% de ocupados no cualificados	13,46	9,69	9,69	11,03
% de población sin estudios (IBVU)	14,09	10,09	10,02	10,92
<b>Vulnerabilidad residencial</b>				
% de viviendas con una superficie menor de 30 m <sup>2</sup>	0,00	0,31	0,29	0,28
Superficie media útil por habitante (m <sup>2</sup> )	33,33	57,77	57,45	51,82
% de viviendas sin cuarto de aseo con inodoro	1,89	0,76	0,39	0,41
% de viviendas sin baño o ducha	0,66	0,73	0,39	0,37
% de viviendas en estado ruinoso, malo o deficiente (IBVU)	24,69	28,85	7,60	6,99
% de viviendas en edificios anteriores a 1940	0,00	6,43	15,80	13,20
% de viv. ppales. en edificios de 4 o más plantas sin ascensor	s.d.	40,24	25,87	25,50
% de viviendas principales sin calefacción	s.d.	25,63	37,03	43,14

## Definiciones y Síntesis Metodológica

ESTE CATÁLOGO REFERIDO A 2011 SÓLO IDENTIFICA ÁREAS ESTADÍSTICAS VULNERABLES (AEV), NO BARRIOS VULNERABLES

### ÁREA ESTADÍSTICA VULNERABLE (AEV):

Agrupación de secciones censales colindantes y de cierta homogeneidad urbanística, de entre 3.500 y 15.000 habitantes en las que, al menos, uno de los tres Indicadores Básicos de Vulnerabilidad Urbana (IBVU Estudios, IBVU Vivienda o IBVU Paro) del conjunto supera el valor establecido como referencia de vulnerabilidad.

- IBVU Estudios: Porcentaje de población analfabeta y sin estudios de 16 años o más, sobre el total de población de 16 años o más. Valor de referencia de vulnerabilidad (2011): 16,38%.

- IBVU Vivienda: Porcentaje de viviendas familiares (principales, secundarias, vacías) en edificios en estado ruinoso, malo o deficiente, sobre el total de viviendas familiares (principales, secundarias, vacías). Valor de referencia de vulnerabilidad (2011): 17,50 %.

- IBVU Paro: Porcentaje de la población de 16 años o más en situación de paro, respecto al total de población activa de 16 años o más. Valor de referencia de vulnerabilidad (2011): 42,33 %.

Las Áreas Estadísticas Vulnerables (AEV) son el resultado de un análisis detallado de los tres Indicadores Básicos de Vulnerabilidad Urbana (IBVU) sobre las secciones censales, realizado en gabinete, teniendo en cuenta el soporte urbano real, y por tanto definiendo continuidades, delimitando barreras y realizando, dentro de lo que permite la fotografía aérea, un primer análisis de la homogeneidad morfológica de los espacios.

### BARRIO VULNERABLE (BV) (Sólo 2001):

Se entiende por Barrio Vulnerable (BV) un conjunto urbano de cierta homogeneidad y continuidad urbanística, delimitado partiendo siempre de un Área Estadística Vulnerable (AEV), pero perfilando esta delimitación estadística en base a los 3 IBVU mencionados desde el punto de vista urbanístico, buscando por tanto una mayor correspondencia con los tejidos morfológicos de las ciudades. La delimitación de Barrios Vulnerables se realizó sólo en el Catálogo de 2001, partiendo de las Áreas Estadísticas Vulnerables previamente identificadas en 2001, perfilando su delimitación con trabajo de campo y la información aportada por los técnicos municipales contactados en cada Ayuntamiento, quedando definida la delimitación de cada BV en función de estos datos. El Catálogo de 2001 incluía, para cada uno de estos BV una "Descripción Urbanística", que trataba de reflejar su realidad actual tanto urbana como social.

El presente Catálogo de 2011 sólo contempla la delimitación de AEV de 2011, sin que se haya realizado la delimitación de BV ni las correspondientes fichas de "Descripción Urbanística" de 2011. No obstante, y para comparar la evolución de los BV identificados en 2001, en la ficha de cada AEV de 2011 se recoge la delimitación de BV de 2001, si hubiera coincidencia aproximada.

### SÍNTESIS METODOLÓGICA (2011):

El cuerpo de estudio del Catálogo de Barrios Vulnerables de 2011 sigue el criterio establecido en los Catálogos anteriores: centrándose en los municipios mayores de 50.000 habitantes y capitales de provincia. De este modo, el ámbito de análisis del Catálogo de 2011 cuenta con un total de 147 ciudades, 8 más que en el Catálogo de 2001 y 30 más que en el Catálogo de 1991.

Los trabajos del Catálogo de 2011, siguen la misma metodología que los de 1991, 2001, y 2006, con la única particularidad de que sólo identifican las Áreas Estadísticas Vulnerables, sin realizar el análisis urbanístico detallado que permitía identificar a partir de ellas los Barrios Vulnerables.

Para su desarrollo se ha partido del análisis de la evolución de los Barrios Vulnerables identificados en 2001, viendo primero si seguían o no siendo vulnerables en el año 2011. Posteriormente, se han identificado las nuevas Áreas Estadísticas Vulnerables no coincidentes con Barrios Vulnerables identificados en el Catálogo de 2001, incluyendo también las ciudades que no contaban con Barrios Vulnerables en 2001.

Una vez identificadas las secciones censales que, en cada una de las fechas de estudio, superan los umbrales de referencia (para uno o varios de los 3 Indicadores Básicos de Vulnerabilidad Urbana IBVU), se procede a agrupar estas secciones en Áreas Estadísticas Vulnerables (AEV).

La metodología detallada completa puede consultarse en:

[http://www.fomento.gob.es/MFOM.BarriosVulnerables/static/adjunto/Sintesis\\_metodologica\\_general\\_catalogo\\_bbvv.pdf](http://www.fomento.gob.es/MFOM.BarriosVulnerables/static/adjunto/Sintesis_metodologica_general_catalogo_bbvv.pdf)

### NOTAS:

- (5) Viviendas Unifamiliares: Número de viviendas en edificios con uso predominantemente residencial que sólo tienen una vivienda.
- (6) Viviendas en edificios de Vivienda Plurifamiliar: Número de viviendas en edificios con uso predominantemente residencial que tienen más un inmueble. (El Censo de 2011 define Inmueble como: Unidad operativa usada en el cuaderno de recorrido del agente censal, que corresponde, según su uso, a una vivienda o un local. Cada inmueble se corresponde con una combinación diferente de los valores de planta y puerta).
- (7) Porcentaje de Población Extranjera: Porcentaje de personas de nacionalidad extranjera, respecto al total de población. (%)
- (8) Porcentaje de Población Extranjera menor de 15 años: Porcentaje de menores de 15 años de edad con nacionalidad extranjera, respecto al total de población menor de 15 años. (%)
- (9) Porcentaje de Población juvenil en paro: Porcentaje de la población de 16 a 29 años en situación de paro respecto al total de población activa de 16 a 29 años. (%)