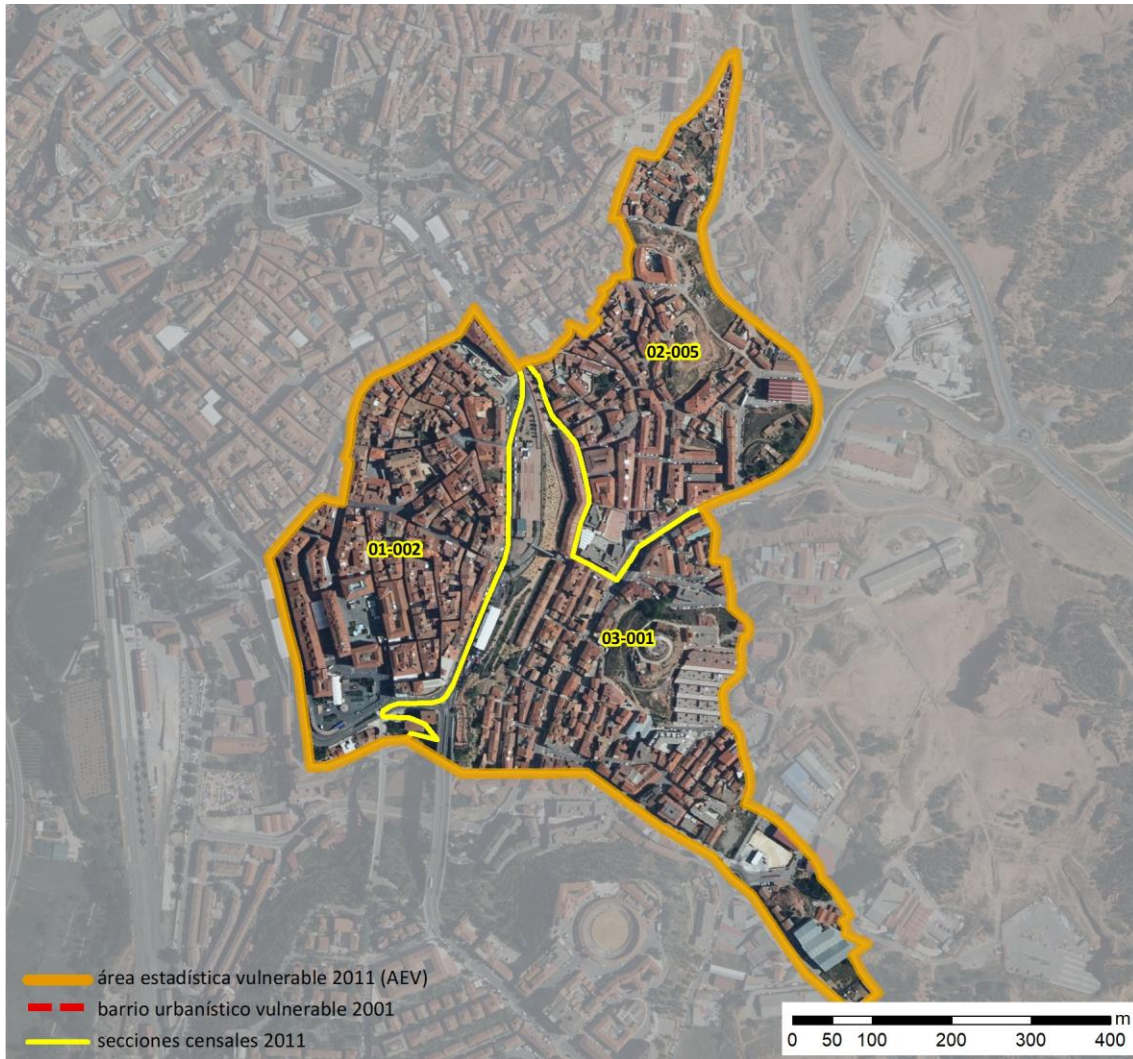


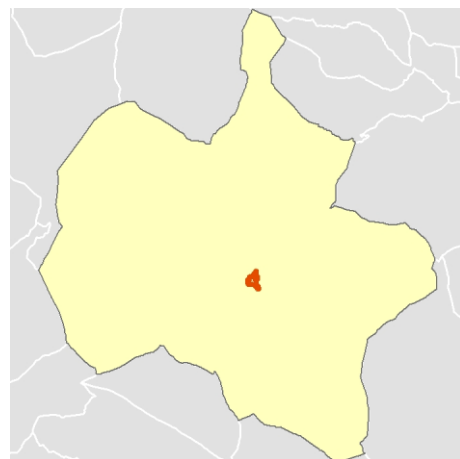
Ficha AEV (Área Estadística Vulnerable): 4421601



Localización en detalle del AEV

Datos básicos

Población del AEV	6.000
Viviendas	3.100
Densidad población (pob/Km ²)	16.462,71
Densidad vivienda (Viv/Ha)	85,06
Superficie (Ha)	36,45
Nº de secciones censales del AEV	3



Localización del AEV dentro del término municipal

Indicadores básicos de vulnerabilidad (IBVU)

	Valor del AEV	Valor de referencia de vulnerabilidad ⁽¹⁾
IBVU Estudios ⁽²⁾	11,78 %	16,38 %
IBVU Viviendas ⁽³⁾	6,94 %	17,50 %
IBVU Paro ⁽⁴⁾	44,08 %	42,33 %

(1) Valor que se ha tomado como referencia de vulnerabilidad para cada IBVU.

(2) IBVU Estudios: Porcentaje de población analfabeta y sin estudios de 16 años o más, sobre el total de población de 16 años o más.

(3) IBVU Vivienda: Porcentaje de viviendas familiares en edificios en estado ruinoso, malo o deficiente, sobre el total de viviendas familiares.

(4) IBVU Paro: Porcentaje de la población de 16 años o más en situación de paro, respecto al total de población activa de 16 años o más.

DATOS SOCIODEMOGRÁFICOS. Sección censal: 4421601002 AEV: 4421601

Población (2011)	Sección censal		AEV	
	Valores absolutos	%	Valores absolutos	%
Población total	2.275		6.000	
Población menor de 15 años	430	18,90	1.115	18,58
Población de 16 a 29 años	500	21,98	1.185	19,75
Población de 16 años y más	1.845	81,10	4.880	81,33
Población de 75 años y más	165	7,25	380	6,33
Población extranjera	1.185	52,09	1.840	30,67
Población extranjera menor de 15 años	265	61,63	445	39,91
Hogares (2011)				
Hogares	790		2.110	
Hogares unipersonales de mayores de 65 años	80	10,13	230	10,90
Hogares con un adulto y uno o más menores	0	0,00	60	2,84
Nivel educativo y situación laboral (2011)				
Población sin estudios	335	18,21	575	11,78
Población activa de 16 años o más	1.210	53,19	3.165	52,75
Población parada 16 años o más	635	52,48	1.395	44,08
Población activa de 16 a 29 años	270	54,00	790	66,67
Población parada de 16 a 29 años	s.d.	s.d.	s.d.	s.d.
Población ocupada	575	25,27	1.770	29,50
Población ocupada con carácter eventual	0	0,00	30	1,69
Población ocupada no cualificada	150	26,09	295	16,67
Edificación y vivienda (2011)				
Viviendas familiares	1.395		3.100	
Viviendas principales	790	56,63	2.110	68,06
Viviendas secundarias	340	24,37	430	13,87
Viviendas vacías	260	18,64	555	17,90
Viviendas unifamiliares (5)	70	5,02	370	11,94
Viviendas en edificios de vivienda plurifamiliar (6)	1.325	94,98	2.730	88,06
Viviendas con superficie menor de 30m ²	0	0,00	0	0,00
Viviendas sin cuarto de aseo con inodoro	0	0,00	10	0,32
Viviendas sin baño o ducha	0	0,00	0	0,00
Viviendas en edificios en estado ruinoso, malo o deficiente	70	5,02	215	6,94
Viviendas en edificios anteriores a 1940	115	14,56	s.d.	s.d.
Viviendas en edificios de 4 o más plantas	695	49,82	1.440	46,45
Viv. ppls. en edificios de 4 plantas o más sin ascensor	515	65,19	s.d.	s.d.
Viviendas principales con calefacción individual	500	63,29	1.580	74,88
Viviendas principales con calefacción colectiva	s.d.	s.d.	s.d.	s.d.
Viviendas principales sin calefacción	s.d.	s.d.	s.d.	s.d.
Superficie media útil por habitante (m ²)	45,99		41,33	

DATOS SOCIODEMOGRÁFICOS. Sección censal: 4421602005 AEV: 4421601

Población (2011)	Sección censal		AEV	
	Valores absolutos	%	Valores absolutos	%
Población total	2.155		6.000	
Población menor de 15 años	450	20,88	1.115	18,58
Población de 16 a 29 años	355	16,47	1.185	19,75
Población de 16 años y más	1.700	78,89	4.880	81,33
Población de 75 años y más	130	6,03	380	6,33
Población extranjera	565	26,22	1.840	30,67
Población extranjera menor de 15 años	165	36,67	445	39,91
Hogares (2011)				
Hogares	685		2.110	
Hogares unipersonales de mayores de 65 años	35	5,11	230	10,90
Hogares con un adulto y uno o más menores	30	4,38	60	2,84
Nivel educativo y situación laboral (2011)				
Población sin estudios	200	11,73	575	11,78
Población activa de 16 años o más	1.110	51,51	3.165	52,75
Población parada 16 años o más	475	42,79	1.395	44,08
Población activa de 16 a 29 años	240	67,61	790	66,67
Población parada de 16 a 29 años	s.d.	s.d.	s.d.	s.d.
Población ocupada	635	29,47	1.770	29,50
Población ocupada con carácter eventual	30	4,72	30	1,69
Población ocupada no cualificada	105	16,54	295	16,67
Edificación y vivienda (2011)				
Viviendas familiares	825		3.100	
Viviendas principales	685	83,03	2.110	68,06
Viviendas secundarias	25	3,03	430	13,87
Viviendas vacías	115	13,94	555	17,90
Viviendas unifamiliares (5)	130	15,76	370	11,94
Viviendas en edificios de vivienda plurifamiliar (6)	695	84,24	2.730	88,06
Viviendas con superficie menor de 30m ²	0	0,00	0	0,00
Viviendas sin cuarto de aseo con inodoro	10	1,46	10	0,32
Viviendas sin baño o ducha	0	0,00	0	0,00
Viviendas en edificios en estado ruinoso, malo o deficiente	85	10,30	215	6,94
Viviendas en edificios anteriores a 1940	0	0,00	s.d.	s.d.
Viviendas en edificios de 4 o más plantas	410	49,70	1.440	46,45
Viv. ppls. en edificios de 4 plantas o más sin ascensor	s.d.	s.d.	s.d.	s.d.
Viviendas principales con calefacción individual	495	72,26	1.580	74,88
Viviendas principales con calefacción colectiva	s.d.	s.d.	s.d.	s.d.
Viviendas principales sin calefacción	s.d.	s.d.	s.d.	s.d.
Superficie media útil por habitante (m ²)	30,63		41,33	

DATOS SOCIODEMOGRÁFICOS. Sección censal: 4421603001 AEV: 4421601

Población (2011)	Sección censal		AEV	
	Valores absolutos	%	Valores absolutos	%
Población total	1.570		6.000	
Población menor de 15 años	235	14,97	1.115	18,58
Población de 16 a 29 años	330	21,02	1.185	19,75
Población de 16 años y más	1.335	85,03	4.880	81,33
Población de 75 años y más	85	5,41	380	6,33
Población extranjera	90	5,73	1.840	30,67
Población extranjera menor de 15 años	15	6,38	445	39,91
Hogares (2011)				
Hogares	635		2.110	
Hogares unipersonales de mayores de 65 años	115	18,11	230	10,90
Hogares con un adulto y uno o más menores	30	4,72	60	2,84
Nivel educativo y situación laboral (2011)				
Población sin estudios	40	3,00	575	11,78
Población activa de 16 años o más	845	53,82	3.165	52,75
Población parada 16 años o más	285	33,73	1.395	44,08
Población activa de 16 a 29 años	280	84,85	790	66,67
Población parada de 16 a 29 años	130	46,43	s.d.	s.d.
Población ocupada	560	35,67	1.770	29,50
Población ocupada con carácter eventual	0	0,00	30	1,69
Población ocupada no cualificada	40	7,14	295	16,67
Edificación y vivienda (2011)				
Viviendas familiares	880		3.100	
Viviendas principales	635	72,16	2.110	68,06
Viviendas secundarias	65	7,39	430	13,87
Viviendas vacías	180	20,45	555	17,90
Viviendas unifamiliares (5)	170	19,32	370	11,94
Viviendas en edificios de vivienda plurifamiliar (6)	710	80,68	2.730	88,06
Viviendas con superficie menor de 30m ²	0	0,00	0	0,00
Viviendas sin cuarto de aseo con inodoro	0	0,00	10	0,32
Viviendas sin baño o ducha	0	0,00	0	0,00
Viviendas en edificios en estado ruinoso, malo o deficiente	60	6,82	215	6,94
Viviendas en edificios anteriores a 1940	s.d.	s.d.	s.d.	s.d.
Viviendas en edificios de 4 o más plantas	335	38,07	1.440	46,45
Viv. ppls. en edificios de 4 plantas o más sin ascensor	180	28,35	s.d.	s.d.
Viviendas principales con calefacción individual	585	92,13	1.580	74,88
Viviendas principales con calefacción colectiva	s.d.	s.d.	s.d.	s.d.
Viviendas principales sin calefacción	s.d.	s.d.	s.d.	s.d.
Superficie media útil por habitante (m ²)	47,64		41,33	

INDICADORES DE VULNERABILIDAD AEV: 4421601

	AEV	Municipio	Comunidad Autónoma	España
Vulnerabilidad sociodemográfica				
% de población de 75 años y más años	6,33	8,27	10,76	8,71
% de hogares unipersonales de mayores de 65 años	10,90	8,50	11,24	9,45
% de hogares con un adulto y uno o más menores	2,84	5,58	4,19	4,83
% de población extranjera (7)	30,67	11,33	12,35	11,26
% de población extranjera menor de 15 años (8)	39,91	12,39	12,39	12,30
Vulnerabilidad socioeconómica				
% de población en paro (IBVU)	44,08	21,64	23,53	29,64
% de población juvenil en paro (9)	s.d.	44,35	39,19	44,81
% de ocupados eventuales	1,69	0,61	17,28	19,35
% de ocupados no cualificados	16,67	11,08	10,63	11,03
% de población sin estudios (IBVU)	11,78	6,99	7,95	10,92
Vulnerabilidad residencial				
% de viviendas con una superficie menor de 30 m ²	0,00	0,05	0,10	0,28
Superficie media útil por habitante (m ²)	41,33	61,27	53,53	51,82
% de viviendas sin cuarto de aseo con inodoro	0,32	0,19	0,23	0,41
% de viviendas sin baño o ducha	0,00	0,45	0,23	0,37
% de viviendas en estado ruinoso, malo o deficiente (IBVU)	6,94	6,39	6,47	6,99
% de viviendas en edificios anteriores a 1940	s.d.	5,82	20,91	13,20
% de viv. ppales. en edificios de 4 o más plantas sin ascensor	s.d.	7,22	20,72	25,50
% de viviendas principales sin calefacción	s.d.	41,43	11,58	43,14

Definiciones y Síntesis Metodológica

ESTE CATÁLOGO REFERIDO A 2011 SÓLO IDENTIFICA ÁREAS ESTADÍSTICAS VULNERABLES (AEV), NO BARRIOS VULNERABLES

ÁREA ESTADÍSTICA VULNERABLE (AEV):

Agrupación de secciones censales colindantes y de cierta homogeneidad urbanística, de entre 3.500 y 15.000 habitantes en las que, al menos, uno de los tres Indicadores Básicos de Vulnerabilidad Urbana (IBVU Estudios, IBVU Vivienda o IBVU Paro) del conjunto supera el valor establecido como referencia de vulnerabilidad.

- IBVU Estudios: Porcentaje de población analfabeta y sin estudios de 16 años o más, sobre el total de población de 16 años o más. Valor de referencia de vulnerabilidad (2011): 16,38%.

- IBVU Vivienda: Porcentaje de viviendas familiares (principales, secundarias, vacías) en edificios en estado ruinoso, malo o deficiente, sobre el total de viviendas familiares (principales, secundarias, vacías). Valor de referencia de vulnerabilidad (2011): 17,50 %.

- IBVU Paro: Porcentaje de la población de 16 años o más en situación de paro, respecto al total de población activa de 16 años o más. Valor de referencia de vulnerabilidad (2011): 42,33 %.

Las Áreas Estadísticas Vulnerables (AEV) son el resultado de un análisis detallado de los tres Indicadores Básicos de Vulnerabilidad Urbana (IBVU) sobre las secciones censales, realizado en gabinete, teniendo en cuenta el soporte urbano real, y por tanto definiendo continuidades, delimitando barreras y realizando, dentro de lo que permite la fotografía aérea, un primer análisis de la homogeneidad morfológica de los espacios.

BARRIO VULNERABLE (BV) (Sólo 2001):

Se entiende por Barrio Vulnerable (BV) un conjunto urbano de cierta homogeneidad y continuidad urbanística, delimitado partiendo siempre de un Área Estadística Vulnerable (AEV), pero perfilando esta delimitación estadística en base a los 3 IBVU mencionados desde el punto de vista urbanístico, buscando por tanto una mayor correspondencia con los tejidos morfológicos de las ciudades. La delimitación de Barrios Vulnerables se realizó sólo en el Catálogo de 2001, partiendo de las Áreas Estadísticas Vulnerables previamente identificadas en 2001, perfilando su delimitación con trabajo de campo y la información aportada por los técnicos municipales contactados en cada Ayuntamiento, quedando definida la delimitación de cada BV en función de estos datos. El Catálogo de 2001 incluía, para cada uno de estos BV una "Descripción Urbanística", que trataba de reflejar su realidad actual tanto urbana como social.

El presente Catálogo de 2011 sólo contempla la delimitación de AEV de 2011, sin que se haya realizado la delimitación de BV ni las correspondientes fichas de "Descripción Urbanística" de 2011. No obstante, y para comparar la evolución de los BV identificados en 2001, en la ficha de cada AEV de 2011 se recoge la delimitación de BV de 2001, si hubiera coincidencia aproximada.

SÍNTESIS METODOLÓGICA (2011):

El cuerpo de estudio del Catálogo de Barrios Vulnerables de 2011 sigue el criterio establecido en los Catálogos anteriores: centrándose en los municipios mayores de 50.000 habitantes y capitales de provincia. De este modo, el ámbito de análisis del Catálogo de 2011 cuenta con un total de 147 ciudades, 8 más que en el Catálogo de 2001 y 30 más que en el Catálogo de 1991.

Los trabajos del Catálogo de 2011, siguen la misma metodología que los de 1991, 2001, y 2006, con la única particularidad de que sólo identifican las Áreas Estadísticas Vulnerables, sin realizar el análisis urbanístico detallado que permitía identificar a partir de ellas los Barrios Vulnerables.

Para su desarrollo se ha partido del análisis de la evolución de los Barrios Vulnerables identificados en 2001, viendo primero si seguían o no siendo vulnerables en el año 2011. Posteriormente, se han identificado las nuevas Áreas Estadísticas Vulnerables no coincidentes con Barrios Vulnerables identificados en el Catálogo de 2001, incluyendo también las ciudades que no contaban con Barrios Vulnerables en 2001.

Una vez identificadas las secciones censales que, en cada una de las fechas de estudio, superan los umbrales de referencia (para uno o varios de los 3 Indicadores Básicos de Vulnerabilidad Urbana IBVU), se procede a agrupar estas secciones en Áreas Estadísticas Vulnerables (AEV).

La metodología detallada completa puede consultarse en:

http://www.fomento.gob.es/MFOM.BarriosVulnerables/static/adjunto/Sintesis_metodologica_general_catalogo_bbv.pdf

NOTAS:

- (5) Viviendas Unifamiliares: Número de viviendas en edificios con uso predominantemente residencial que sólo tienen una vivienda.
- (6) Viviendas en edificios de Vivienda Plurifamiliar: Número de viviendas en edificios con uso predominantemente residencial que tienen más un inmueble. (El Censo de 2011 define Inmueble como: Unidad operativa usada en el cuaderno de recorrido del agente censal, que corresponde, según su uso, a una vivienda o un local. Cada inmueble se corresponde con una combinación diferente de los valores de planta y puerta).
- (7) Porcentaje de Población Extranjera: Porcentaje de personas de nacionalidad extranjera, respecto al total de población. (%)
- (8) Porcentaje de Población Extranjera menor de 15 años: Porcentaje de menores de 15 años de edad con nacionalidad extranjera, respecto al total de población menor de 15 años. (%)
- (9) Porcentaje de Población juvenil en paro: Porcentaje de la población de 16 a 29 años en situación de paro respecto al total de población activa de 16 a 29 años. (%)