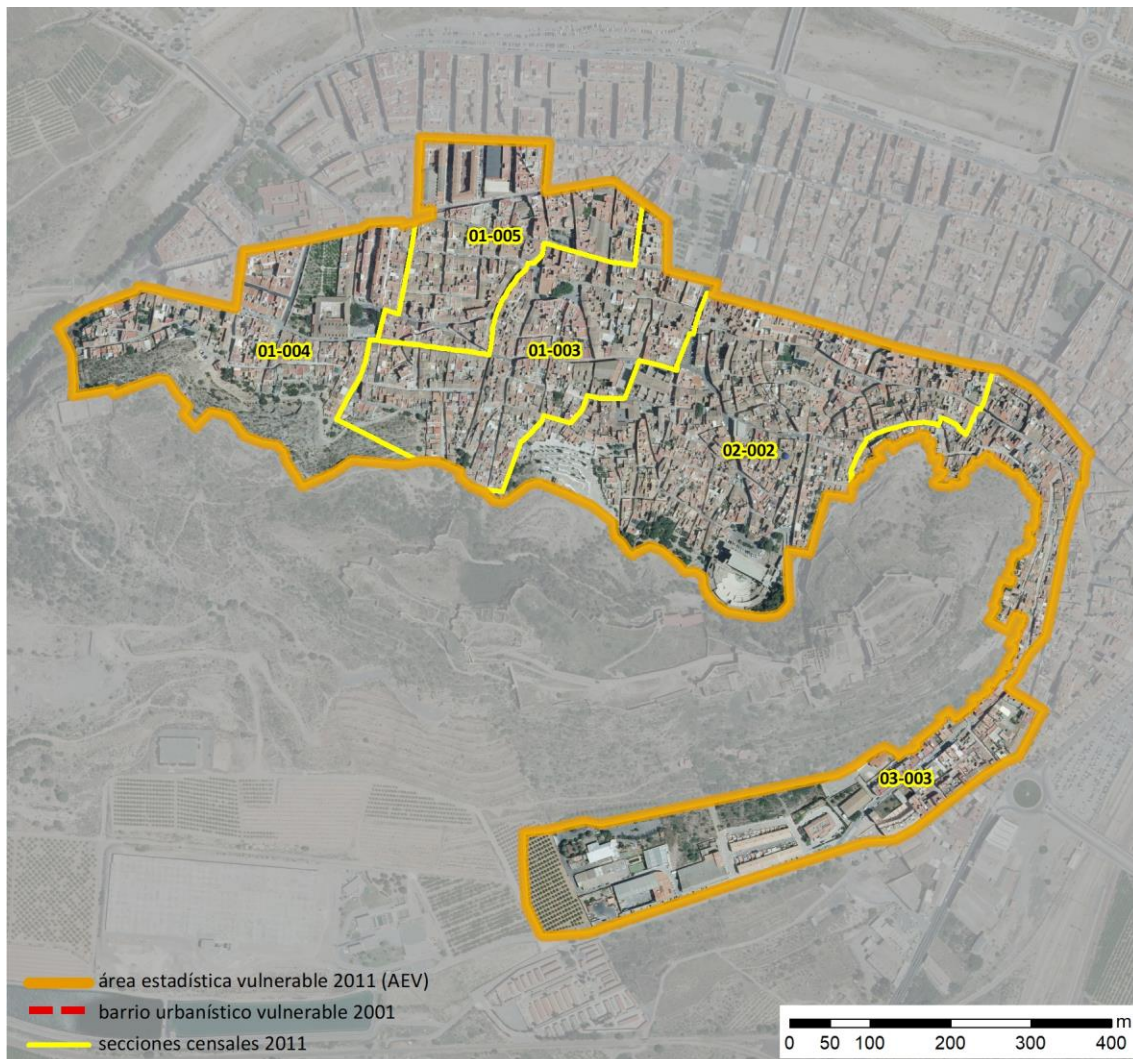


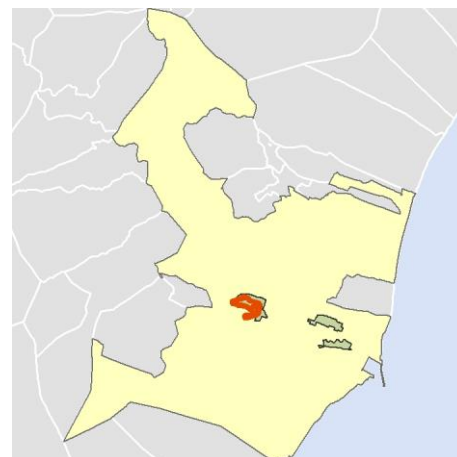
Ficha AEV (Área Estadística Vulnerable): 4622001



Localización en detalle del AEV

Datos básicos

Población del AEV	5.490
Viviendas	3.370
Densidad población (pob/Km ²)	13.330,84
Densidad vivienda (Viv/Ha)	81,83
Superficie (Ha)	41,18
Nº de secciones censales del AEV	5



Localización del AEV dentro del término municipal

Indicadores básicos de vulnerabilidad (IBVU)

	Valor del AEV	Valor de referencia de vulnerabilidad ⁽¹⁾
IBVU Estudios ⁽²⁾	13,27 %	16,38 %
IBVU Viviendas ⁽³⁾	30,27 %	17,50 %
IBVU Paro ⁽⁴⁾	32,82 %	42,33 %

(1) Valor que se ha tomado como referencia de vulnerabilidad para cada IBVU.

(2) IBVU Estudios: Porcentaje de población analfabeta y sin estudios de 16 años o más, sobre el total de población de 16 años o más.

(3) IBVU Vivienda: Porcentaje de viviendas familiares en edificios en estado ruinoso, malo o deficiente, sobre el total de viviendas familiares.

(4) IBVU Paro: Porcentaje de la población de 16 años o más en situación de paro, respecto al total de población activa de 16 años o más.

DATOS SOCIODEMOGRÁFICOS. Sección censal: 4622001003 AEV: 4622001

	Sección censal		AEV	
	Valores absolutos	%	Valores absolutos	%
Población (2011)				
Población total	1.085		5.490	
Población menor de 15 años	70	6,45	300	5,46
Población de 16 a 29 años	120	11,06	885	16,12
Población de 16 años y más	1.010	93,09	4.975	90,62
Población de 75 años y más	150	13,82	720	13,11
Población extranjera	120	11,06	460	8,38
Población extranjera menor de 15 años	s.d.	s.d.	s.d.	s.d.
Hogares (2011)				
Hogares	510		2.290	
Hogares unipersonales de mayores de 65 años	90	17,65	315	13,76
Hogares con un adulto y uno o más menores	10	1,96	110	4,80
Nivel educativo y situación laboral (2011)				
Población sin estudios	175	17,33	660	13,27
Población activa de 16 años o más	465	42,86	2.940	53,55
Población parada 16 años o más	185	39,78	965	32,82
Población activa de 16 a 29 años	80	66,67	s.d.	s.d.
Población parada de 16 a 29 años	s.d.	s.d.	s.d.	s.d.
Población ocupada	280	25,81	1.975	35,97
Población ocupada con carácter eventual	5	1,79	5	0,25
Población ocupada no cualificada	5	1,79	225	11,39
Edificación y vivienda (2011)				
Viviendas familiares	755		3.370	
Viviendas principales	510	67,55	2.290	67,95
Viviendas secundarias	65	8,61	s.d.	s.d.
Viviendas vacías	180	23,84	s.d.	s.d.
Viviendas unifamiliares (5)	185	24,50	1.135	33,68
Viviendas en edificios de vivienda plurifamiliar (6)	570	75,50	2.205	65,43
Viviendas con superficie menor de 30m ²	0	0,00	0	0,00
Viviendas sin cuarto de aseo con inodoro	0	0,00	0	0,00
Viviendas sin baño o ducha	0	0,00	0	0,00
Viviendas en edificios en estado ruinoso, malo o deficiente	195	25,83	1.020	30,27
Viviendas en edificios anteriores a 1940	100	19,61	s.d.	s.d.
Viviendas en edificios de 4 o más plantas	150	19,87	s.d.	s.d.
Viv. pples. en edificios de 4 plantas o más sin ascensor	s.d.	s.d.	s.d.	s.d.
Viviendas principales con calefacción individual	s.d.	s.d.	s.d.	s.d.
Viviendas principales con calefacción colectiva	s.d.	s.d.	s.d.	s.d.
Viviendas principales sin calefacción	s.d.	s.d.	s.d.	s.d.
Superficie media útil por habitante (m ²)	69,59		60,16	

DATOS SOCIODEMOGRÁFICOS. Sección censal: 4622001004 AEV: 4622001

	Sección censal		AEV	
	Valores absolutos	%	Valores absolutos	%
Población (2011)				
Población total	775		5.490	
Población menor de 15 años	0	0,00	300	5,46
Población de 16 a 29 años	160	20,65	885	16,12
Población de 16 años y más	715	92,26	4.975	90,62
Población de 75 años y más	80	10,32	720	13,11
Población extranjera	20	2,58	460	8,38
Población extranjera menor de 15 años	s.d.	s.d.	s.d.	s.d.
Hogares (2011)				
Hogares	320		2.290	
Hogares unipersonales de mayores de 65 años	60	18,75	315	13,76
Hogares con un adulto y uno o más menores	15	4,69	110	4,80
Nivel educativo y situación laboral (2011)				
Población sin estudios	65	9,09	660	13,27
Población activa de 16 años o más	485	62,58	2.940	53,55
Población parada 16 años o más	155	31,96	965	32,82
Población activa de 16 a 29 años	150	93,75	s.d.	s.d.
Población parada de 16 a 29 años	50	33,33	s.d.	s.d.
Población ocupada	330	42,58	1.975	35,97
Población ocupada con carácter eventual	0	0,00	5	0,25
Población ocupada no cualificada	80	24,24	225	11,39
Edificación y vivienda (2011)				
Viviendas familiares	520		3.370	
Viviendas principales	320	61,54	2.290	67,95
Viviendas secundarias	s.d.	s.d.	s.d.	s.d.
Viviendas vacías	s.d.	s.d.	s.d.	s.d.
Viviendas unifamiliares (5)	175	33,65	1.135	33,68
Viviendas en edificios de vivienda plurifamiliar (6)	345	66,35	2.205	65,43
Viviendas con superficie menor de 30m ²	0	0,00	0	0,00
Viviendas sin cuarto de aseo con inodoro	0	0,00	0	0,00
Viviendas sin baño o ducha	0	0,00	0	0,00
Viviendas en edificios en estado ruinoso, malo o deficiente	140	26,92	1.020	30,27
Viviendas en edificios anteriores a 1940	s.d.	s.d.	s.d.	s.d.
Viviendas en edificios de 4 o más plantas	s.d.	s.d.	s.d.	s.d.
Viv. pples. en edificios de 4 plantas o más sin ascensor	s.d.	s.d.	s.d.	s.d.
Viviendas principales con calefacción individual	s.d.	s.d.	s.d.	s.d.
Viviendas principales con calefacción colectiva	s.d.	s.d.	s.d.	s.d.
Viviendas principales sin calefacción	s.d.	s.d.	s.d.	s.d.
Superficie media útil por habitante (m ²)	67,10		60,16	

DATOS SOCIODEMOGRÁFICOS. Sección censal: 4622001005 AEV: 4622001

	Sección censal		AEV	
	Valores absolutos	%	Valores absolutos	%
Población (2011)				
Población total	1.085		5.490	
Población menor de 15 años	15	1,38	300	5,46
Población de 16 a 29 años	290	26,73	885	16,12
Población de 16 años y más	1.070	98,62	4.975	90,62
Población de 75 años y más	145	13,36	720	13,11
Población extranjera	245	22,58	460	8,38
Población extranjera menor de 15 años	s.d.	s.d.	s.d.	s.d.
Hogares (2011)				
Hogares	450		2.290	
Hogares unipersonales de mayores de 65 años	65	14,44	315	13,76
Hogares con un adulto y uno o más menores	0	0,00	110	4,80
Nivel educativo y situación laboral (2011)				
Población sin estudios	135	12,62	660	13,27
Población activa de 16 años o más	685	63,13	2.940	53,55
Población parada 16 años o más	210	30,66	965	32,82
Población activa de 16 a 29 años	225	77,59	s.d.	s.d.
Población parada de 16 a 29 años	130	57,78	s.d.	s.d.
Población ocupada	475	43,78	1.975	35,97
Población ocupada con carácter eventual	0	0,00	5	0,25
Población ocupada no cualificada	80	16,84	225	11,39
Edificación y vivienda (2011)				
Viviendas familiares	605		3.370	
Viviendas principales	450	74,38	2.290	67,95
Viviendas secundarias	60	9,92	s.d.	s.d.
Viviendas vacías	95	15,70	s.d.	s.d.
Viviendas unifamiliares (5)	140	23,14	1.135	33,68
Viviendas en edificios de vivienda plurifamiliar (6)	465	76,86	2.205	65,43
Viviendas con superficie menor de 30m ²	0	0,00	0	0,00
Viviendas sin cuarto de aseo con inodoro	0	0,00	0	0,00
Viviendas sin baño o ducha	0	0,00	0	0,00
Viviendas en edificios en estado ruinoso, malo o deficiente	25	4,13	1.020	30,27
Viviendas en edificios anteriores a 1940	s.d.	s.d.	s.d.	s.d.
Viviendas en edificios de 4 o más plantas	250	41,32	s.d.	s.d.
Viv. pples. en edificios de 4 plantas o más sin ascensor	s.d.	s.d.	s.d.	s.d.
Viviendas principales con calefacción individual	s.d.	s.d.	s.d.	s.d.
Viviendas principales con calefacción colectiva	s.d.	s.d.	s.d.	s.d.
Viviendas principales sin calefacción	s.d.	s.d.	s.d.	s.d.
Superficie media útil por habitante (m ²)	50,18		60,16	

DATOS SOCIODEMOGRÁFICOS. Sección censal: 462200202 AEV: 4622001

	Sección censal		AEV	
	Valores absolutos	%	Valores absolutos	%
Población (2011)				
Población total	1.565		5.490	
Población menor de 15 años	215	13,74	300	5,46
Población de 16 a 29 años	180	11,50	885	16,12
Población de 16 años y más	1.350	86,26	4.975	90,62
Población de 75 años y más	220	14,06	720	13,11
Población extranjera	50	3,19	460	8,38
Población extranjera menor de 15 años	s.d.	s.d.	s.d.	s.d.
Hogares (2011)				
Hogares	605		2.290	
Hogares unipersonales de mayores de 65 años	80	13,22	315	13,76
Hogares con un adulto y uno o más menores	45	7,44	110	4,80
Nivel educativo y situación laboral (2011)				
Población sin estudios	190	14,07	660	13,27
Población activa de 16 años o más	825	52,72	2.940	53,55
Población parada 16 años o más	285	34,55	965	32,82
Población activa de 16 a 29 años	145	80,56	s.d.	s.d.
Población parada de 16 a 29 años	s.d.	s.d.	s.d.	s.d.
Población ocupada	540	34,50	1.975	35,97
Población ocupada con carácter eventual	0	0,00	5	0,25
Población ocupada no cualificada	60	11,11	225	11,39
Edificación y vivienda (2011)				
Viviendas familiares	985		3.370	
Viviendas principales	605	61,42	2.290	67,95
Viviendas secundarias	80	8,12	s.d.	s.d.
Viviendas vacías	300	30,46	s.d.	s.d.
Viviendas unifamiliares (5)	385	39,09	1.135	33,68
Viviendas en edificios de vivienda plurifamiliar (6)	575	58,38	2.205	65,43
Viviendas con superficie menor de 30m ²	0	0,00	0	0,00
Viviendas sin cuarto de aseo con inodoro	0	0,00	0	0,00
Viviendas sin baño o ducha	0	0,00	0	0,00
Viviendas en edificios en estado ruinoso, malo o deficiente	550	55,84	1.020	30,27
Viviendas en edificios anteriores a 1940	320	52,89	s.d.	s.d.
Viviendas en edificios de 4 o más plantas	140	14,21	s.d.	s.d.
Viv. ppls. en edificios de 4 plantas o más sin ascensor	s.d.	s.d.	s.d.	s.d.
Viviendas principales con calefacción individual	140	23,14	s.d.	s.d.
Viviendas principales con calefacción colectiva	s.d.	s.d.	s.d.	s.d.
Viviendas principales sin calefacción	s.d.	s.d.	s.d.	s.d.
Superficie media útil por habitante (m ²)	66,09		60,16	

DATOS SOCIODEMOGRÁFICOS. Sección censal: 4622003003 AEV: 4622001

	Sección censal		AEV	
	Valores absolutos	%	Valores absolutos	%
Población (2011)				
Población total	980		5.490	
Población menor de 15 años	0	0,00	300	5,46
Población de 16 a 29 años	135	13,78	885	16,12
Población de 16 años y más	830	84,69	4.975	90,62
Población de 75 años y más	125	12,76	720	13,11
Población extranjera	25	2,55	460	8,38
Población extranjera menor de 15 años	s.d.	s.d.	s.d.	s.d.
Hogares (2011)				
Hogares	405		2.290	
Hogares unipersonales de mayores de 65 años	20	4,94	315	13,76
Hogares con un adulto y uno o más menores	40	9,88	110	4,80
Nivel educativo y situación laboral (2011)				
Población sin estudios	95	11,52	660	13,27
Población activa de 16 años o más	480	48,98	2.940	53,55
Población parada 16 años o más	130	27,08	965	32,82
Población activa de 16 a 29 años	s.d.	s.d.	s.d.	s.d.
Población parada de 16 a 29 años	s.d.	s.d.	s.d.	s.d.
Población ocupada	350	35,71	1.975	35,97
Población ocupada con carácter eventual	0	0,00	5	0,25
Población ocupada no cualificada	0	0,00	225	11,39
Edificación y vivienda (2011)				
Viviendas familiares	505		3.370	
Viviendas principales	405	80,20	2.290	67,95
Viviendas secundarias	s.d.	s.d.	s.d.	s.d.
Viviendas vacías	s.d.	s.d.	s.d.	s.d.
Viviendas unifamiliares (5)	250	49,50	1.135	33,68
Viviendas en edificios de vivienda plurifamiliar (6)	250	49,50	2.205	65,43
Viviendas con superficie menor de 30m ²	0	0,00	0	0,00
Viviendas sin cuarto de aseo con inodoro	0	0,00	0	0,00
Viviendas sin baño o ducha	0	0,00	0	0,00
Viviendas en edificios en estado ruinoso, malo o deficiente	110	21,78	1.020	30,27
Viviendas en edificios anteriores a 1940	s.d.	s.d.	s.d.	s.d.
Viviendas en edificios de 4 o más plantas	s.d.	s.d.	s.d.	s.d.
Viv. pples. en edificios de 4 plantas o más sin ascensor	s.d.	s.d.	s.d.	s.d.
Viviendas principales con calefacción individual	s.d.	s.d.	s.d.	s.d.
Viviendas principales con calefacción colectiva	s.d.	s.d.	s.d.	s.d.
Viviendas principales sin calefacción	s.d.	s.d.	s.d.	s.d.
Superficie media útil por habitante (m ²)	48,95		60,16	

INDICADORES DE VULNERABILIDAD AEV: 4622001

	AEV	Municipio	Comunidad Autónoma	España
Vulnerabilidad sociodemográfica				
% de población de 75 años y más años	13,11	9,21	8,10	8,71
% de hogares unipersonales de mayores de 65 años	13,76	9,92	9,78	9,45
% de hogares con un adulto y uno o más menores	4,80	4,88	5,07	4,83
% de población extranjera (7)	8,38	11,15	15,14	11,26
% de población extranjera menor de 15 años (8)	s.d.	11,18	11,18	12,30
Vulnerabilidad socioeconómica				
% de población en paro (IBVU)	32,82	33,25	33,39	29,64
% de población juvenil en paro (9)	s.d.	55,81	48,53	44,81
% de ocupados eventuales	0,25	0,57	20,10	19,35
% de ocupados no cualificados	11,39	12,75	11,59	11,03
% de población sin estudios (IBVU)	13,27	11,58	10,46	10,92
Vulnerabilidad residencial				
% de viviendas con una superficie menor de 30 m ²	0,00	0,15	0,15	0,28
Superficie media útil por habitante (m ²)	60,16	58,91	59,96	51,82
% de viviendas sin cuarto de aseo con inodoro	0,00	0,28	0,29	0,41
% de viviendas sin baño o ducha	0,00	0,26	0,29	0,37
% de viviendas en estado ruinoso, malo o deficiente (IBVU)	30,27	13,28	7,39	6,99
% de viviendas en edificios anteriores a 1940	s.d.	7,59	11,62	13,20
% de viv. ppales. en edificios de 4 o más plantas sin ascensor	s.d.	67,05	26,43	25,50
% de viviendas principales sin calefacción	s.d.	27,85	70,11	43,14

Definiciones y Síntesis Metodológica

ESTE CATÁLOGO REFERIDO A 2011 SÓLO IDENTIFICA ÁREAS ESTADÍSTICAS VULNERABLES (AEV), NO BARRIOS VULNERABLES

ÁREA ESTADÍSTICA VULNERABLE (AEV):

Agrupación de secciones censales colindantes y de cierta homogeneidad urbanística, de entre 3.500 y 15.000 habitantes en las que, al menos, uno de los tres Indicadores Básicos de Vulnerabilidad Urbana (IBVU Estudios, IBVU Vivienda o IBVU Paro) del conjunto supera el valor establecido como referencia de vulnerabilidad.

- IBVU Estudios: Porcentaje de población analfabeta y sin estudios de 16 años o más, sobre el total de población de 16 años o más. Valor de referencia de vulnerabilidad (2011): 16,38%.

- IBVU Vivienda: Porcentaje de viviendas familiares (principales, secundarias, vacías) en edificios en estado en estado ruinoso, malo o deficiente, sobre el total de viviendas familiares (principales, secundarias, vacías). Valor de referencia de vulnerabilidad (2011): 17,50 %.

- IBVU Paro: Porcentaje de la población de 16 años o más en situación de paro, respecto al total de población activa de 16 años o más. Valor de referencia de vulnerabilidad (2011): 42,33 %.

Las Áreas Estadísticas Vulnerables (AEV) son el resultado de un análisis detallado de los tres Indicadores Básicos de Vulnerabilidad Urbana (IBVU) sobre las secciones censales, realizado en gabinete, teniendo en cuenta el soporte urbano real, y por tanto definiendo continuidades, delimitando barreras y realizando, dentro de lo que permite la fotografía aérea, un primer análisis de la homogeneidad morfológica de los espacios.

BARRIO VULNERABLE (BV) (Sólo 2001):

Se entiende por Barrio Vulnerable (BV) un conjunto urbano de cierta homogeneidad y continuidad urbanística, delimitado partiendo siempre de un Área Estadística Vulnerable (AEV), pero perfilando esta delimitación estadística en base a los 3 IBVU mencionados desde el punto de vista urbanístico, buscando por tanto una mayor correspondencia con los tejidos morfológicos de las ciudades. La delimitación de Barrios Vulnerables se realizó sólo en el Catálogo de 2001, partiendo de las Áreas Estadísticas Vulnerables previamente identificadas en 2001, perfilando su delimitación con trabajo de campo y la información aportada por los técnicos municipales contactados en cada Ayuntamiento, quedando definida la delimitación de cada BV en función de estos datos. El Catálogo de 2001 incluía, para cada uno de estos BV una "Descripción Urbanística", que trataba de reflejar su realidad actual tanto urbana como social.

El presente Catálogo de 2011 sólo contempla la delimitación de AEV de 2011, sin que se haya realizado la delimitación de BV ni las correspondientes fichas de "Descripción Urbanística" de 2011. No obstante, y para comparar la evolución de los BV identificados en 2001, en la ficha de cada AEV de 2011 se recoge la delimitación de BV de 2001, si hubiera coincidencia aproximada.

SÍNTESIS METODOLÓGICA (2011):

El cuerpo de estudio del Catálogo de Barrios Vulnerables de 2011 sigue el criterio establecido en los Catálogos anteriores: centrándose en los municipios mayores de 50.000 habitantes y capitales de provincia. De este modo, el ámbito de análisis del Catálogo de 2011 cuenta con un total de 147 ciudades, 8 más que en el Catálogo de 2001 y 30 más que en el Catálogo de 1991.

Los trabajos del Catálogo de 2011, siguen la misma metodología que los de 1991, 2001, y 2006, con la única particularidad de que sólo identifican las Áreas Estadísticas Vulnerables, sin realizar el análisis urbanístico detallado que permitía identificar a partir de ellas los Barrios Vulnerables.

Para su desarrollo se ha partido del análisis de la evolución de los Barrios Vulnerables identificados en 2001, viendo primero si seguían o no siendo vulnerables en el año 2011. Posteriormente, se han identificado las nuevas Áreas Estadísticas Vulnerables no coincidentes con Barrios Vulnerables identificados en el Catálogo de 2001, incluyendo también las ciudades que no contaban con Barrios Vulnerables en 2001.

Una vez identificadas las secciones censales que, en cada una de las fechas de estudio, superan los umbrales de referencia (para uno o varios de los 3 Indicadores Básicos de Vulnerabilidad Urbana IBVU), se procede a agrupar estas secciones en Áreas Estadísticas Vulnerables (AEV).

La metodología detallada completa puede consultarse en:

http://www.fomento.gob.es/MFOM.BarriosVulnerables/static/adjunto/Sintesis_metodologica_general_catalogo_bbvv.pdf

NOTAS:

- (5) Viviendas Unifamiliares: Número de viviendas en edificios con uso predominantemente residencial que sólo tienen una vivienda.
- (6) Viviendas en edificios de Vivienda Plurifamiliar: Número de viviendas en edificios con uso predominantemente residencial que tienen más un inmueble. (El Censo de 2011 define Inmueble como: Unidad operativa usada en el cuaderno de recorrido del agente censal, que corresponde, según su uso, a una vivienda o un local. Cada inmueble se corresponde con una combinación diferente de los valores de planta y puerta).
- (7) Porcentaje de Población Extranjera: Porcentaje de personas de nacionalidad extranjera, respecto al total de población. (%)
- (8) Porcentaje de Población Extranjera menor de 15 años: Porcentaje de menores de 15 años de edad con nacionalidad extranjera, respecto al total de población menor de 15 años. (%)
- (9) Porcentaje de Población juvenil en paro: Porcentaje de la población de 16 a 29 años en situación de paro respecto al total de población activa de 16 a 29 años. (%)