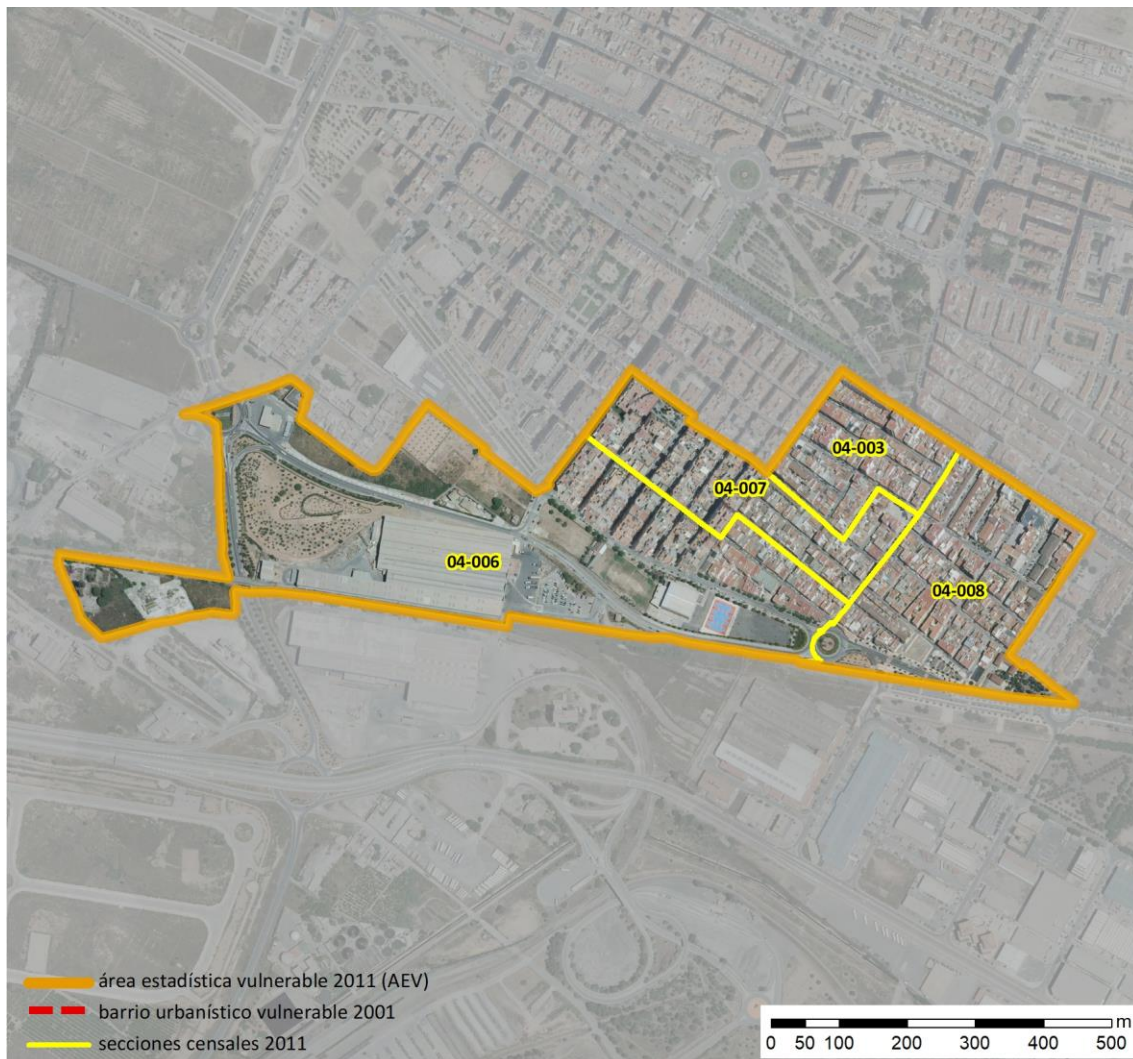


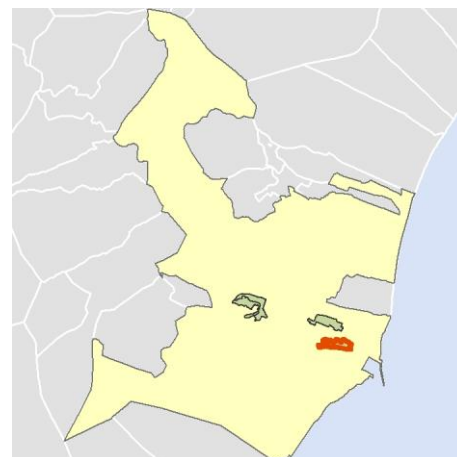
Ficha AEV (Área Estadística Vulnerable): 4622003



Localización en detalle del AEV

Datos básicos

Población del AEV	4.995
Viviendas	2.780
Densidad población (pob/Km ²)	12.637,62
Densidad vivienda (Viv/Ha)	70,33
Superficie (Ha)	39,52
Nº de secciones censales del AEV	4



Localización del AEV dentro del término municipal

Indicadores básicos de vulnerabilidad (IBVU)

	Valor del AEV	Valor de referencia de vulnerabilidad ⁽¹⁾
IBVU Estudios ⁽²⁾	16,88 %	16,38 %
IBVU Viviendas ⁽³⁾	11,33 %	17,50 %
IBVU Paro ⁽⁴⁾	36,53 %	42,33 %

(1) Valor que se ha tomado como referencia de vulnerabilidad para cada IBVU.

(2) IBVU Estudios: Porcentaje de población analfabeta y sin estudios de 16 años o más, sobre el total de población de 16 años o más.

(3) IBVU Vivienda: Porcentaje de viviendas familiares en edificios en estado ruinoso, malo o deficiente, sobre el total de viviendas familiares.

(4) IBVU Paro: Porcentaje de la población de 16 años o más en situación de paro, respecto al total de población activa de 16 años o más.

DATOS SOCIODEMOGRÁFICOS. Sección censal: 4622004003 AEV: 4622003

	Sección censal		AEV	
	Valores absolutos	%	Valores absolutos	%
Población (2011)				
Población total	690		4.995	
Población menor de 15 años	0	0,00	605	12,11
Población de 16 a 29 años	s.d.	s.d.	s.d.	s.d.
Población de 16 años y más	570	82,61	4.265	85,39
Población de 75 años y más	115	16,67	820	16,42
Población extranjera	85	12,32	s.d.	s.d.
Población extranjera menor de 15 años	s.d.	s.d.	s.d.	s.d.
Hogares (2011)				
Hogares	315		2.230	
Hogares unipersonales de mayores de 65 años	65	20,63	270	12,11
Hogares con un adulto y uno o más menores	0	0,00	160	7,17
Nivel educativo y situación laboral (2011)				
Población sin estudios	115	20,18	720	16,88
Población activa de 16 años o más	250	36,23	2.245	44,94
Población parada 16 años o más	35	14,00	820	36,53
Población activa de 16 a 29 años	s.d.	s.d.	s.d.	s.d.
Población parada de 16 a 29 años	s.d.	s.d.	s.d.	s.d.
Población ocupada	215	31,16	1.425	28,53
Población ocupada con carácter eventual	45	20,93	55	3,86
Población ocupada no cualificada	10	4,65	165	11,58
Edificación y vivienda (2011)				
Viviendas familiares	315		2.780	
Viviendas principales	315	100,00	2.230	80,22
Viviendas secundarias	s.d.	s.d.	s.d.	s.d.
Viviendas vacías	s.d.	s.d.	s.d.	s.d.
Viviendas unifamiliares (5)	50	15,87	635	22,84
Viviendas en edificios de vivienda plurifamiliar (6)	265	84,13	2.130	76,62
Viviendas con superficie menor de 30m ²	0	0,00	0	0,00
Viviendas sin cuarto de aseo con inodoro	0	0,00	0	0,00
Viviendas sin baño o ducha	0	0,00	0	0,00
Viviendas en edificios en estado ruinoso, malo o deficiente	70	22,22	315	11,33
Viviendas en edificios anteriores a 1940	s.d.	s.d.	s.d.	s.d.
Viviendas en edificios de 4 o más plantas	220	69,84	1.385	49,82
Viv. pples. en edificios de 4 plantas o más sin ascensor	s.d.	s.d.	s.d.	s.d.
Viviendas principales con calefacción individual	s.d.	s.d.	s.d.	s.d.
Viviendas principales con calefacción colectiva	s.d.	s.d.	s.d.	s.d.
Viviendas principales sin calefacción	s.d.	s.d.	s.d.	s.d.
Superficie media útil por habitante (m ²)	41,09		50,79	

DATOS SOCIODEMOGRÁFICOS. Sección censal: 4622004006 AEV: 4622003

	Sección censal		AEV	
	Valores absolutos	%	Valores absolutos	%
Población (2011)				
Población total	1.530		4.995	
Población menor de 15 años	210	13,73	605	12,11
Población de 16 a 29 años	250	16,34	s.d.	s.d.
Población de 16 años y más	1.315	85,95	4.265	85,39
Población de 75 años y más	215	14,05	820	16,42
Población extranjera	s.d.	s.d.	s.d.	s.d.
Población extranjera menor de 15 años	s.d.	s.d.	s.d.	s.d.
Hogares (2011)				
Hogares	660		2.230	
Hogares unipersonales de mayores de 65 años	45	6,82	270	12,11
Hogares con un adulto y uno o más menores	95	14,39	160	7,17
Nivel educativo y situación laboral (2011)				
Población sin estudios	205	15,53	720	16,88
Población activa de 16 años o más	785	51,31	2.245	44,94
Población parada 16 años o más	380	48,41	820	36,53
Población activa de 16 a 29 años	195	78,00	s.d.	s.d.
Población parada de 16 a 29 años	90	46,15	s.d.	s.d.
Población ocupada	405	26,47	1.425	28,53
Población ocupada con carácter eventual	10	2,47	55	3,86
Población ocupada no cualificada	75	18,52	165	11,58
Edificación y vivienda (2011)				
Viviendas familiares	905		2.780	
Viviendas principales	660	72,93	2.230	80,22
Viviendas secundarias	95	10,50	s.d.	s.d.
Viviendas vacías	150	16,57	s.d.	s.d.
Viviendas unifamiliares (5)	180	19,89	635	22,84
Viviendas en edificios de vivienda plurifamiliar (6)	725	80,11	2.130	76,62
Viviendas con superficie menor de 30m ²	0	0,00	0	0,00
Viviendas sin cuarto de aseo con inodoro	0	0,00	0	0,00
Viviendas sin baño o ducha	0	0,00	0	0,00
Viviendas en edificios en estado ruinoso, malo o deficiente	40	4,42	315	11,33
Viviendas en edificios anteriores a 1940	s.d.	s.d.	s.d.	s.d.
Viviendas en edificios de 4 o más plantas	480	53,04	1.385	49,82
Viv. ppls. en edificios de 4 plantas o más sin ascensor	130	19,70	s.d.	s.d.
Viviendas principales con calefacción individual	165	25,00	s.d.	s.d.
Viviendas principales con calefacción colectiva	s.d.	s.d.	s.d.	s.d.
Viviendas principales sin calefacción	s.d.	s.d.	s.d.	s.d.
Superficie media útil por habitante (m ²)	53,24		50,79	

DATOS SOCIODEMOGRÁFICOS. Sección censal: 4622004007 AEV: 4622003

	Sección censal		AEV	
	Valores absolutos	%	Valores absolutos	%
Población (2011)				
Población total	1.405		4.995	
Población menor de 15 años	300	21,35	605	12,11
Población de 16 a 29 años	145	10,32	s.d.	s.d.
Población de 16 años y más	1.110	79,00	4.265	85,39
Población de 75 años y más	220	15,66	820	16,42
Población extranjera	300	21,35	s.d.	s.d.
Población extranjera menor de 15 años	180	60,00	s.d.	s.d.
Hogares (2011)				
Hogares	590		2.230	
Hogares unipersonales de mayores de 65 años	50	8,47	270	12,11
Hogares con un adulto y uno o más menores	35	5,93	160	7,17
Nivel educativo y situación laboral (2011)				
Población sin estudios	245	22,07	720	16,88
Población activa de 16 años o más	600	42,70	2.245	44,94
Población parada 16 años o más	215	35,83	820	36,53
Población activa de 16 a 29 años	s.d.	s.d.	s.d.	s.d.
Población parada de 16 a 29 años	s.d.	s.d.	s.d.	s.d.
Población ocupada	385	27,40	1.425	28,53
Población ocupada con carácter eventual	0	0,00	55	3,86
Población ocupada no cualificada	45	11,69	165	11,58
Edificación y vivienda (2011)				
Viviendas familiares	750		2.780	
Viviendas principales	590	78,67	2.230	80,22
Viviendas secundarias	55	7,33	s.d.	s.d.
Viviendas vacías	105	14,00	s.d.	s.d.
Viviendas unifamiliares (5)	215	28,67	635	22,84
Viviendas en edificios de vivienda plurifamiliar (6)	535	71,33	2.130	76,62
Viviendas con superficie menor de 30m ²	0	0,00	0	0,00
Viviendas sin cuarto de aseo con inodoro	0	0,00	0	0,00
Viviendas sin baño o ducha	0	0,00	0	0,00
Viviendas en edificios en estado ruinoso, malo o deficiente	95	12,67	315	11,33
Viviendas en edificios anteriores a 1940	s.d.	s.d.	s.d.	s.d.
Viviendas en edificios de 4 o más plantas	375	50,00	1.385	49,82
Viv. ppls. en edificios de 4 plantas o más sin ascensor	s.d.	s.d.	s.d.	s.d.
Viviendas principales con calefacción individual	170	28,81	s.d.	s.d.
Viviendas principales con calefacción colectiva	s.d.	s.d.	s.d.	s.d.
Viviendas principales sin calefacción	s.d.	s.d.	s.d.	s.d.
Superficie media útil por habitante (m ²)	45,37		50,79	

DATOS SOCIODEMOGRÁFICOS. Sección censal: 4622004008 AEV: 4622003

	Sección censal		AEV	
	Valores absolutos	%	Valores absolutos	%
Población (2011)				
Población total	1.370		4.995	
Población menor de 15 años	95	6,93	605	12,11
Población de 16 a 29 años	250	18,25	s.d.	s.d.
Población de 16 años y más	1.270	92,70	4.265	85,39
Población de 75 años y más	270	19,71	820	16,42
Población extranjera	65	4,74	s.d.	s.d.
Población extranjera menor de 15 años	15	15,79	s.d.	s.d.
Hogares (2011)				
Hogares	665		2.230	
Hogares unipersonales de mayores de 65 años	110	16,54	270	12,11
Hogares con un adulto y uno o más menores	30	4,51	160	7,17
Nivel educativo y situación laboral (2011)				
Población sin estudios	155	12,20	720	16,88
Población activa de 16 años o más	610	44,53	2.245	44,94
Población parada 16 años o más	190	31,15	820	36,53
Población activa de 16 a 29 años	140	56,00	s.d.	s.d.
Población parada de 16 a 29 años	s.d.	s.d.	s.d.	s.d.
Población ocupada	420	30,66	1.425	28,53
Población ocupada con carácter eventual	0	0,00	55	3,86
Población ocupada no cualificada	35	8,33	165	11,58
Edificación y vivienda (2011)				
Viviendas familiares	810		2.780	
Viviendas principales	665	82,10	2.230	80,22
Viviendas secundarias	50	6,17	s.d.	s.d.
Viviendas vacías	90	11,11	s.d.	s.d.
Viviendas unifamiliares (5)	190	23,46	635	22,84
Viviendas en edificios de vivienda plurifamiliar (6)	605	74,69	2.130	76,62
Viviendas con superficie menor de 30m ²	0	0,00	0	0,00
Viviendas sin cuarto de aseo con inodoro	0	0,00	0	0,00
Viviendas sin baño o ducha	0	0,00	0	0,00
Viviendas en edificios en estado ruinoso, malo o deficiente	110	13,58	315	11,33
Viviendas en edificios anteriores a 1940	s.d.	s.d.	s.d.	s.d.
Viviendas en edificios de 4 o más plantas	310	38,27	1.385	49,82
Viv. ppls. en edificios de 4 plantas o más sin ascensor	s.d.	s.d.	s.d.	s.d.
Viviendas principales con calefacción individual	s.d.	s.d.	s.d.	s.d.
Viviendas principales con calefacción colectiva	s.d.	s.d.	s.d.	s.d.
Viviendas principales sin calefacción	s.d.	s.d.	s.d.	s.d.
Superficie media útil por habitante (m ²)	59,12		50,79	

INDICADORES DE VULNERABILIDAD AEV: 4622003

	AEV	Municipio	Comunidad Autónoma	España
Vulnerabilidad sociodemográfica				
% de población de 75 años y más años	16,42	9,21	8,10	8,71
% de hogares unipersonales de mayores de 65 años	12,11	9,92	9,78	9,45
% de hogares con un adulto y uno o más menores	7,17	4,88	5,07	4,83
% de población extranjera (7)	s.d.	11,15	15,14	11,26
% de población extranjera menor de 15 años (8)	s.d.	11,18	11,18	12,30
Vulnerabilidad socioeconómica				
% de población en paro (IBVU)	36,53	33,25	33,39	29,64
% de población juvenil en paro (9)	s.d.	55,81	48,53	44,81
% de ocupados eventuales	3,86	0,57	20,10	19,35
% de ocupados no cualificados	11,58	12,75	11,59	11,03
% de población sin estudios (IBVU)	16,88	11,58	10,46	10,92
Vulnerabilidad residencial				
% de viviendas con una superficie menor de 30 m ²	0,00	0,15	0,15	0,28
Superficie media útil por habitante (m ²)	50,79	58,91	59,96	51,82
% de viviendas sin cuarto de aseo con inodoro	0,00	0,28	0,29	0,41
% de viviendas sin baño o ducha	0,00	0,26	0,29	0,37
% de viviendas en estado ruinoso, malo o deficiente (IBVU)	11,33	13,28	7,39	6,99
% de viviendas en edificios anteriores a 1940	s.d.	7,59	11,62	13,20
% de viv. ppales. en edificios de 4 o más plantas sin ascensor	s.d.	67,05	26,43	25,50
% de viviendas principales sin calefacción	s.d.	27,85	70,11	43,14

Definiciones y Síntesis Metodológica

ESTE CATÁLOGO REFERIDO A 2011 SÓLO IDENTIFICA ÁREAS ESTADÍSTICAS VULNERABLES (AEV), NO BARRIOS VULNERABLES

ÁREA ESTADÍSTICA VULNERABLE (AEV):

Agrupación de secciones censales colindantes y de cierta homogeneidad urbanística, de entre 3.500 y 15.000 habitantes en las que, al menos, uno de los tres Indicadores Básicos de Vulnerabilidad Urbana (IBVU Estudios, IBVU Vivienda o IBVU Paro) del conjunto supera el valor establecido como referencia de vulnerabilidad.

- IBVU Estudios: Porcentaje de población analfabeta y sin estudios de 16 años o más, sobre el total de población de 16 años o más. Valor de referencia de vulnerabilidad (2011): 16,38%.

- IBVU Vivienda: Porcentaje de viviendas familiares (principales, secundarias, vacías) en edificios en estado ruinoso, malo o deficiente, sobre el total de viviendas familiares (principales, secundarias, vacías). Valor de referencia de vulnerabilidad (2011): 17,50 %.

- IBVU Paro: Porcentaje de la población de 16 años o más en situación de paro, respecto al total de población activa de 16 años o más. Valor de referencia de vulnerabilidad (2011): 42,33 %.

Las Áreas Estadísticas Vulnerables (AEV) son el resultado de un análisis detallado de los tres Indicadores Básicos de Vulnerabilidad Urbana (IBVU) sobre las secciones censales, realizado en gabinete, teniendo en cuenta el soporte urbano real, y por tanto definiendo continuidades, delimitando barreras y realizando, dentro de lo que permite la fotografía aérea, un primer análisis de la homogeneidad morfológica de los espacios.

BARRIO VULNERABLE (BV) (Sólo 2001):

Se entiende por Barrio Vulnerable (BV) un conjunto urbano de cierta homogeneidad y continuidad urbanística, delimitado partiendo siempre de un Área Estadística Vulnerable (AEV), pero perfilando esta delimitación estadística en base a los 3 IBVU mencionados desde el punto de vista urbanístico, buscando por tanto una mayor correspondencia con los tejidos morfológicos de las ciudades. La delimitación de Barrios Vulnerables se realizó sólo en el Catálogo de 2001, partiendo de las Áreas Estadísticas Vulnerables previamente identificadas en 2001, perfilando su delimitación con trabajo de campo y la información aportada por los técnicos municipales contactados en cada Ayuntamiento, quedando definida la delimitación de cada BV en función de estos datos. El Catálogo de 2001 incluía, para cada uno de estos BV una "Descripción Urbanística", que trataba de reflejar su realidad actual tanto urbana como social.

El presente Catálogo de 2011 sólo contempla la delimitación de AEV de 2011, sin que se haya realizado la delimitación de BV ni las correspondientes fichas de "Descripción Urbanística" de 2011. No obstante, y para comparar la evolución de los BV identificados en 2001, en la ficha de cada AEV de 2011 se recoge la delimitación de BV de 2001, si hubiera coincidencia aproximada.

SÍNTESIS METODOLÓGICA (2011):

El cuerpo de estudio del Catálogo de Barrios Vulnerables de 2011 sigue el criterio establecido en los Catálogos anteriores: centrándose en los municipios mayores de 50.000 habitantes y capitales de provincia. De este modo, el ámbito de análisis del Catálogo de 2011 cuenta con un total de 147 ciudades, 8 más que en el Catálogo de 2001 y 30 más que en el Catálogo de 1991.

Los trabajos del Catálogo de 2011, siguen la misma metodología que los de 1991, 2001, y 2006, con la única particularidad de que sólo identifican las Áreas Estadísticas Vulnerables, sin realizar el análisis urbanístico detallado que permitía identificar a partir de ellas los Barrios Vulnerables.

Para su desarrollo se ha partido del análisis de la evolución de los Barrios Vulnerables identificados en 2001, viendo primero si seguían o no siendo vulnerables en el año 2011. Posteriormente, se han identificado las nuevas Áreas Estadísticas Vulnerables no coincidentes con Barrios Vulnerables identificados en el Catálogo de 2001, incluyendo también las ciudades que no contaban con Barrios Vulnerables en 2001.

Una vez identificadas las secciones censales que, en cada una de las fechas de estudio, superan los umbrales de referencia (para uno o varios de los 3 Indicadores Básicos de Vulnerabilidad Urbana IBVU), se procede a agrupar estas secciones en Áreas Estadísticas Vulnerables (AEV).

La metodología detallada completa puede consultarse en:

http://www.fomento.gob.es/MFOM.BarriosVulnerables/static/adjunto/Sintesis_metodologica_general_catalogo_bbv.pdf

NOTAS:

- (5) Viviendas Unifamiliares: Número de viviendas en edificios con uso predominantemente residencial que sólo tienen una vivienda.
- (6) Viviendas en edificios de Vivienda Plurifamiliar: Número de viviendas en edificios con uso predominantemente residencial que tienen más un inmueble. (El Censo de 2011 define Inmueble como: Unidad operativa usada en el cuaderno de recorrido del agente censal, que corresponde, según su uso, a una vivienda o un local. Cada inmueble se corresponde con una combinación diferente de los valores de planta y puerta).
- (7) Porcentaje de Población Extranjera: Porcentaje de personas de nacionalidad extranjera, respecto al total de población. (%)
- (8) Porcentaje de Población Extranjera menor de 15 años: Porcentaje de menores de 15 años de edad con nacionalidad extranjera, respecto al total de población menor de 15 años. (%)
- (9) Porcentaje de Población juvenil en paro: Porcentaje de la población de 16 a 29 años en situación de paro respecto al total de población activa de 16 a 29 años. (%)