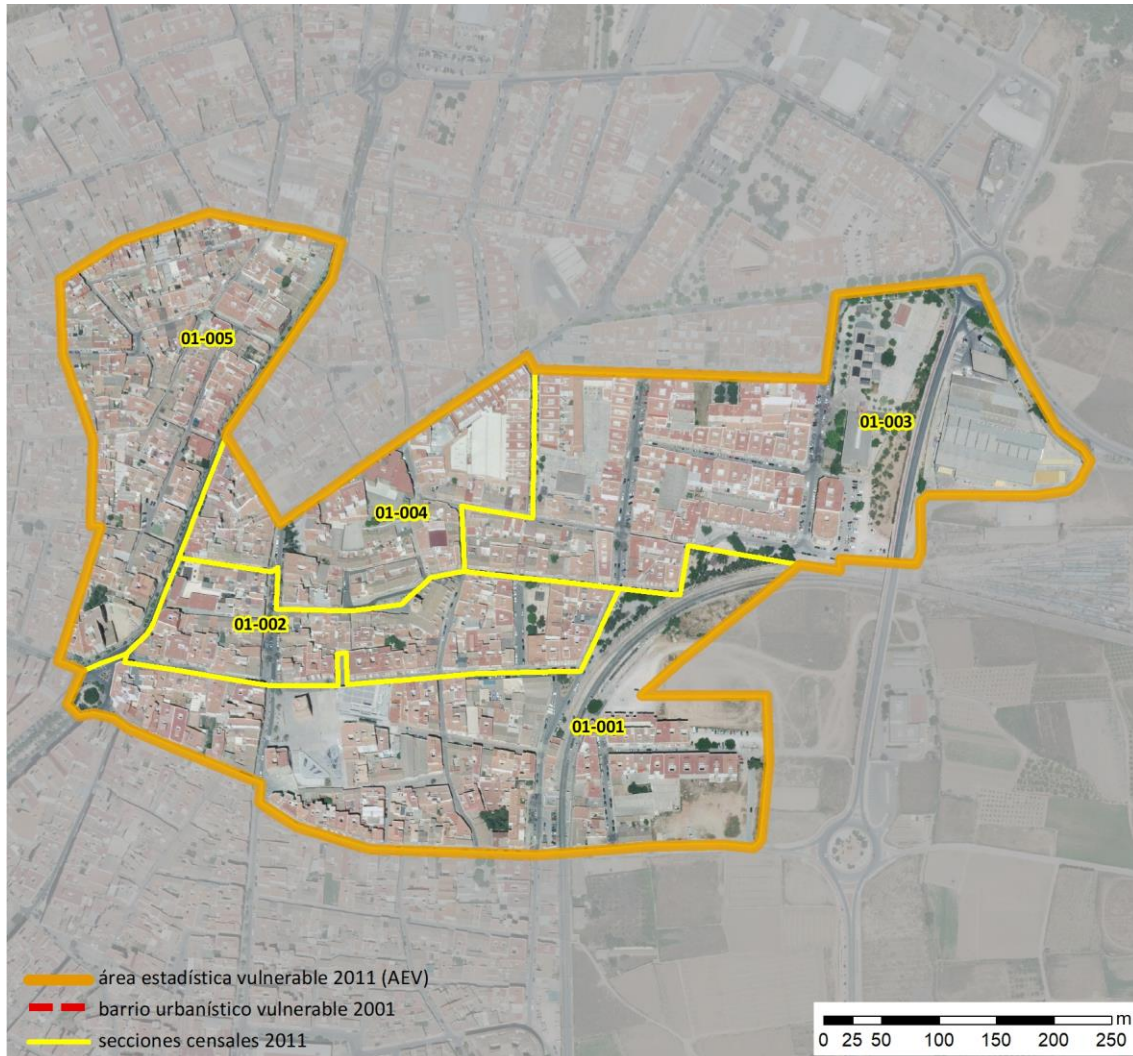


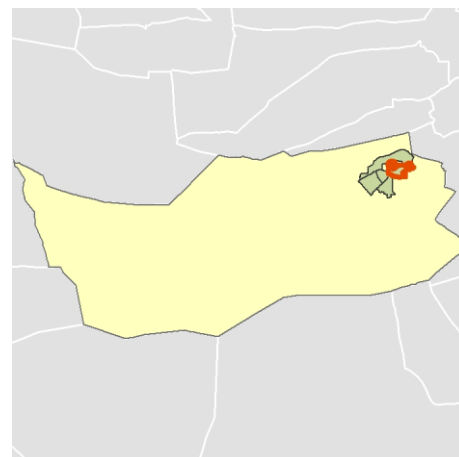
Ficha AEV (Área Estadística Vulnerable): 4624402



Localización en detalle del AEV

Datos básicos

Población del AEV	5.535
Viviendas	2.750
Densidad población (pob/Km ²)	19.542,41
Densidad vivienda (Viv/Ha)	97,09
Superficie (Ha)	28,32
Nº de secciones censales del AEV	5



Localización del AEV dentro del término municipal

Indicadores básicos de vulnerabilidad (IBVU)

	Valor del AEV	Valor de referencia de vulnerabilidad ⁽¹⁾
IBVU Estudios ⁽²⁾	13,79 %	16,38 %
IBVU Viviendas ⁽³⁾	19,09 %	17,50 %
IBVU Paro ⁽⁴⁾	41,90 %	42,33 %

(1) Valor que se ha tomado como referencia de vulnerabilidad para cada IBVU.

(2) IBVU Estudios: Porcentaje de población analfabeta y sin estudios de 16 años o más, sobre el total de población de 16 años o más.

(3) IBVU Vivienda: Porcentaje de viviendas familiares en edificios en estado ruinoso, malo o deficiente, sobre el total de viviendas familiares.

(4) IBVU Paro: Porcentaje de la población de 16 años o más en situación de paro, respecto al total de población activa de 16 años o más.

DATOS SOCIODEMOGRÁFICOS. Sección censal: 4624401001 AEV: 4624402

	Sección censal		AEV	
	Valores absolutos	%	Valores absolutos	%
Población (2011)				
Población total	1.250		5.535	
Población menor de 15 años	135	10,80	670	12,10
Población de 16 a 29 años	215	17,20	845	15,27
Población de 16 años y más	1.115	89,20	4.715	85,19
Población de 75 años y más	205	16,40	540	9,76
Población extranjera	260	20,80	875	15,81
Población extranjera menor de 15 años	15	11,11	s.d.	s.d.
Hogares (2011)				
Hogares	440		2.105	
Hogares unipersonales de mayores de 65 años	100	22,73	200	9,50
Hogares con un adulto y uno o más menores	35	7,95	100	4,75
Nivel educativo y situación laboral (2011)				
Población sin estudios	185	16,59	650	13,79
Población activa de 16 años o más	700	56,00	3.055	55,19
Población parada 16 años o más	240	34,29	1.280	41,90
Población activa de 16 a 29 años	170	79,07	s.d.	s.d.
Población parada de 16 a 29 años	60	35,29	s.d.	s.d.
Población ocupada	460	36,80	1.775	32,07
Población ocupada con carácter eventual	0	0,00	0	0,00
Población ocupada no cualificada	10	2,17	185	10,42
Edificación y vivienda (2011)				
Viviendas familiares	665		2.750	
Viviendas principales	440	66,17	2.105	76,55
Viviendas secundarias	45	6,77	s.d.	s.d.
Viviendas vacías	180	27,07	s.d.	s.d.
Viviendas unifamiliares (5)	150	22,56	355	12,91
Viviendas en edificios de vivienda plurifamiliar (6)	515	77,44	2.380	86,55
Viviendas con superficie menor de 30m ²	0	0,00	0	0,00
Viviendas sin cuarto de aseo con inodoro	0	0,00	15	0,55
Viviendas sin baño o ducha	10	2,27	25	0,91
Viviendas en edificios en estado ruinoso, malo o deficiente	165	24,81	525	19,09
Viviendas en edificios anteriores a 1940	s.d.	s.d.	s.d.	s.d.
Viviendas en edificios de 4 o más plantas	360	54,14	1.710	62,18
Viv. ppls. en edificios de 4 plantas o más sin ascensor	s.d.	s.d.	s.d.	s.d.
Viviendas principales con calefacción individual	s.d.	s.d.	s.d.	s.d.
Viviendas principales con calefacción colectiva	s.d.	s.d.	s.d.	s.d.
Viviendas principales sin calefacción	s.d.	s.d.	s.d.	s.d.
Superficie media útil por habitante (m ²)	61,18		48,19	

DATOS SOCIODEMOGRÁFICOS. Sección censal: 4624401002 AEV: 4624402

Población (2011)	Sección censal		AEV	
	Valores absolutos	%	Valores absolutos	%
Población total	740		5.535	
Población menor de 15 años	0	0,00	670	12,10
Población de 16 a 29 años	85	11,49	845	15,27
Población de 16 años y más	595	80,41	4.715	85,19
Población de 75 años y más	95	12,84	540	9,76
Población extranjera	135	18,24	875	15,81
Población extranjera menor de 15 años	s.d.	s.d.	s.d.	s.d.
Hogares (2011)				
Hogares	255		2.105	
Hogares unipersonales de mayores de 65 años	15	5,88	200	9,50
Hogares con un adulto y uno o más menores	20	7,84	100	4,75
Nivel educativo y situación laboral (2011)				
Población sin estudios	110	18,49	650	13,79
Población activa de 16 años o más	315	42,57	3.055	55,19
Población parada 16 años o más	125	39,68	1.280	41,90
Población activa de 16 a 29 años	s.d.	s.d.	s.d.	s.d.
Población parada de 16 a 29 años	s.d.	s.d.	s.d.	s.d.
Población ocupada	190	25,68	1.775	32,07
Población ocupada con carácter eventual	0	0,00	0	0,00
Población ocupada no cualificada	20	10,53	185	10,42
Edificación y vivienda (2011)				
Viviendas familiares	350		2.750	
Viviendas principales	255	72,86	2.105	76,55
Viviendas secundarias	s.d.	s.d.	s.d.	s.d.
Viviendas vacías	s.d.	s.d.	s.d.	s.d.
Viviendas unifamiliares (5)	10	2,86	355	12,91
Viviendas en edificios de vivienda plurifamiliar (6)	340	97,14	2.380	86,55
Viviendas con superficie menor de 30m ²	0	0,00	0	0,00
Viviendas sin cuarto de aseo con inodoro	0	0,00	15	0,55
Viviendas sin baño o ducha	0	0,00	25	0,91
Viviendas en edificios en estado ruinoso, malo o deficiente	25	7,14	525	19,09
Viviendas en edificios anteriores a 1940	0	0,00	s.d.	s.d.
Viviendas en edificios de 4 o más plantas	310	88,57	1.710	62,18
Viv. ppls. en edificios de 4 plantas o más sin ascensor	90	35,29	s.d.	s.d.
Viviendas principales con calefacción individual	s.d.	s.d.	s.d.	s.d.
Viviendas principales con calefacción colectiva	s.d.	s.d.	s.d.	s.d.
Viviendas principales sin calefacción	s.d.	s.d.	s.d.	s.d.
Superficie media útil por habitante (m ²)	44,93		48,19	

DATOS SOCIODEMOGRÁFICOS. Sección censal: 4624401003 AEV: 4624402

Población (2011)	Sección censal		AEV	
	Valores absolutos	%	Valores absolutos	%
Población total	1.635		5.535	
Población menor de 15 años	335	20,49	670	12,10
Población de 16 a 29 años	255	15,60	845	15,27
Población de 16 años y más	1.300	79,51	4.715	85,19
Población de 75 años y más	85	5,20	540	9,76
Población extranjera	60	3,67	875	15,81
Población extranjera menor de 15 años	30	8,96	s.d.	s.d.
Hogares (2011)				
Hogares	650		2.105	
Hogares unipersonales de mayores de 65 años	15	2,31	200	9,50
Hogares con un adulto y uno o más menores	10	1,54	100	4,75
Nivel educativo y situación laboral (2011)				
Población sin estudios	135	10,38	650	13,79
Población activa de 16 años o más	915	55,96	3.055	55,19
Población parada 16 años o más	420	45,90	1.280	41,90
Población activa de 16 a 29 años	255	100,00	s.d.	s.d.
Población parada de 16 a 29 años	170	66,67	s.d.	s.d.
Población ocupada	495	30,28	1.775	32,07
Población ocupada con carácter eventual	0	0,00	0	0,00
Población ocupada no cualificada	90	18,18	185	10,42
Edificación y vivienda (2011)				
Viviendas familiares	750		2.750	
Viviendas principales	650	86,67	2.105	76,55
Viviendas secundarias	50	6,67	s.d.	s.d.
Viviendas vacías	50	6,67	s.d.	s.d.
Viviendas unifamiliares (5)	75	10,00	355	12,91
Viviendas en edificios de vivienda plurifamiliar (6)	675	90,00	2.380	86,55
Viviendas con superficie menor de 30m ²	0	0,00	0	0,00
Viviendas sin cuarto de aseo con inodoro	15	2,31	15	0,55
Viviendas sin baño o ducha	15	2,31	25	0,91
Viviendas en edificios en estado ruinoso, malo o deficiente	125	16,67	525	19,09
Viviendas en edificios anteriores a 1940	0	0,00	s.d.	s.d.
Viviendas en edificios de 4 o más plantas	590	78,67	1.710	62,18
Viv. ppls. en edificios de 4 plantas o más sin ascensor	285	43,85	s.d.	s.d.
Viviendas principales con calefacción individual	s.d.	s.d.	s.d.	s.d.
Viviendas principales con calefacción colectiva	s.d.	s.d.	s.d.	s.d.
Viviendas principales sin calefacción	s.d.	s.d.	s.d.	s.d.
Superficie media útil por habitante (m ²)	43,58		48,19	

DATOS SOCIODEMOGRÁFICOS. Sección censal: 4624401004 AEV: 4624402

Población (2011)	Sección censal		AEV	
	Valores absolutos	%	Valores absolutos	%
Población total	600		5.535	
Población menor de 15 años	0	0,00	670	12,10
Población de 16 a 29 años	120	20,00	845	15,27
Población de 16 años y más	595	99,17	4.715	85,19
Población de 75 años y más	0	0,00	540	9,76
Población extranjera	85	14,17	875	15,81
Población extranjera menor de 15 años	s.d.	s.d.	s.d.	s.d.
Hogares (2011)				
Hogares	250		2.105	
Hogares unipersonales de mayores de 65 años	40	16,00	200	9,50
Hogares con un adulto y uno o más menores	0	0,00	100	4,75
Nivel educativo y situación laboral (2011)				
Población sin estudios	95	15,83	650	13,79
Población activa de 16 años o más	300	50,00	3.055	55,19
Población parada 16 años o más	100	33,33	1.280	41,90
Población activa de 16 a 29 años	s.d.	s.d.	s.d.	s.d.
Población parada de 16 a 29 años	s.d.	s.d.	s.d.	s.d.
Población ocupada	200	33,33	1.775	32,07
Población ocupada con carácter eventual	0	0,00	0	0,00
Población ocupada no cualificada	10	5,00	185	10,42
Edificación y vivienda (2011)				
Viviendas familiares	365		2.750	
Viviendas principales	250	68,49	2.105	76,55
Viviendas secundarias	s.d.	s.d.	s.d.	s.d.
Viviendas vacías	s.d.	s.d.	s.d.	s.d.
Viviendas unifamiliares (5)	0	0,00	355	12,91
Viviendas en edificios de vivienda plurifamiliar (6)	350	95,89	2.380	86,55
Viviendas con superficie menor de 30m ²	0	0,00	0	0,00
Viviendas sin cuarto de aseo con inodoro	0	0,00	15	0,55
Viviendas sin baño o ducha	0	0,00	25	0,91
Viviendas en edificios en estado ruinoso, malo o deficiente	45	12,33	525	19,09
Viviendas en edificios anteriores a 1940	s.d.	s.d.	s.d.	s.d.
Viviendas en edificios de 4 o más plantas	210	57,53	1.710	62,18
Viv. pples. en edificios de 4 plantas o más sin ascensor	s.d.	s.d.	s.d.	s.d.
Viviendas principales con calefacción individual	s.d.	s.d.	s.d.	s.d.
Viviendas principales con calefacción colectiva	s.d.	s.d.	s.d.	s.d.
Viviendas principales sin calefacción	s.d.	s.d.	s.d.	s.d.
Superficie media útil por habitante (m ²)	51,71		48,19	

DATOS SOCIODEMOGRÁFICOS. Sección censal: 4624401005 AEV: 4624402

	Sección censal		AEV	
	Valores absolutos	%	Valores absolutos	%
Población (2011)				
Población total	1.310		5.535	
Población menor de 15 años	200	15,27	670	12,10
Población de 16 a 29 años	170	12,98	845	15,27
Población de 16 años y más	1.110	84,73	4.715	85,19
Población de 75 años y más	155	11,83	540	9,76
Población extranjera	335	25,57	875	15,81
Población extranjera menor de 15 años	145	72,50	s.d.	s.d.
Hogares (2011)				
Hogares	510		2.105	
Hogares unipersonales de mayores de 65 años	30	5,88	200	9,50
Hogares con un adulto y uno o más menores	35	6,86	100	4,75
Nivel educativo y situación laboral (2011)				
Población sin estudios	125	11,26	650	13,79
Población activa de 16 años o más	825	62,98	3.055	55,19
Población parada 16 años o más	395	47,88	1.280	41,90
Población activa de 16 a 29 años	125	73,53	s.d.	s.d.
Población parada de 16 a 29 años	s.d.	s.d.	s.d.	s.d.
Población ocupada	430	32,82	1.775	32,07
Población ocupada con carácter eventual	0	0,00	0	0,00
Población ocupada no cualificada	55	12,79	185	10,42
Edificación y vivienda (2011)				
Viviendas familiares	620		2.750	
Viviendas principales	510	82,26	2.105	76,55
Viviendas secundarias	45	7,26	s.d.	s.d.
Viviendas vacías	60	9,68	s.d.	s.d.
Viviendas unifamiliares (5)	120	19,35	355	12,91
Viviendas en edificios de vivienda plurifamiliar (6)	500	80,65	2.380	86,55
Viviendas con superficie menor de 30m ²	0	0,00	0	0,00
Viviendas sin cuarto de aseo con inodoro	0	0,00	15	0,55
Viviendas sin baño o ducha	0	0,00	25	0,91
Viviendas en edificios en estado ruinoso, malo o deficiente	165	26,61	525	19,09
Viviendas en edificios anteriores a 1940	s.d.	s.d.	s.d.	s.d.
Viviendas en edificios de 4 o más plantas	240	38,71	1.710	62,18
Viv. pples. en edificios de 4 plantas o más sin ascensor	s.d.	s.d.	s.d.	s.d.
Viviendas principales con calefacción individual	s.d.	s.d.	s.d.	s.d.
Viviendas principales con calefacción colectiva	s.d.	s.d.	s.d.	s.d.
Viviendas principales sin calefacción	s.d.	s.d.	s.d.	s.d.
Superficie media útil por habitante (m ²)	44,96		48,19	

INDICADORES DE VULNERABILIDAD AEV: 4624402

	AEV	Municipio	Comunidad Autónoma	España
Vulnerabilidad sociodemográfica				
% de población de 75 años y más años	9,76	5,39	8,10	8,71
% de hogares unipersonales de mayores de 65 años	9,50	7,06	9,78	9,45
% de hogares con un adulto y uno o más menores	4,75	5,06	5,07	4,83
% de población extranjera (7)	15,81	10,73	15,14	11,26
% de población extranjera menor de 15 años (8)	s.d.	10,31	10,31	12,30
Vulnerabilidad socioeconómica				
% de población en paro (IBVU)	41,90	33,73	33,39	29,64
% de población juvenil en paro (9)	s.d.	44,71	48,53	44,81
% de ocupados eventuales	0,00	0,86	20,10	19,35
% de ocupados no cualificados	10,42	13,17	11,59	11,03
% de población sin estudios (IBVU)	13,79	11,77	10,46	10,92
Vulnerabilidad residencial				
% de viviendas con una superficie menor de 30 m ²	0,00	0,12	0,15	0,28
Superficie media útil por habitante (m ²)	48,19	52,32	59,96	51,82
% de viviendas sin cuarto de aseo con inodoro	0,55	0,25	0,29	0,41
% de viviendas sin baño o ducha	0,91	0,35	0,29	0,37
% de viviendas en estado ruinoso, malo o deficiente (IBVU)	19,09	9,90	7,39	6,99
% de viviendas en edificios anteriores a 1940	s.d.	2,50	11,62	13,20
% de viv. ppales. en edificios de 4 o más plantas sin ascensor	s.d.	67,65	26,43	25,50
% de viviendas principales sin calefacción	s.d.	27,21	70,11	43,14

Definiciones y Síntesis Metodológica

ESTE CATÁLOGO REFERIDO A 2011 SÓLO IDENTIFICA ÁREAS ESTADÍSTICAS VULNERABLES (AEV), NO BARRIOS VULNERABLES

ÁREA ESTADÍSTICA VULNERABLE (AEV):

Agrupación de secciones censales colindantes y de cierta homogeneidad urbanística, de entre 3.500 y 15.000 habitantes en las que, al menos, uno de los tres Indicadores Básicos de Vulnerabilidad Urbana (IBVU Estudios, IBVU Vivienda o IBVU Paro) del conjunto supera el valor establecido como referencia de vulnerabilidad.

- IBVU Estudios: Porcentaje de población analfabeta y sin estudios de 16 años o más, sobre el total de población de 16 años o más. Valor de referencia de vulnerabilidad (2011): 16,38%.

- IBVU Vivienda: Porcentaje de viviendas familiares (principales, secundarias, vacías) en edificios en estado ruinoso, malo o deficiente, sobre el total de viviendas familiares (principales, secundarias, vacías). Valor de referencia de vulnerabilidad (2011): 17,50 %.

- IBVU Paro: Porcentaje de la población de 16 años o más en situación de paro, respecto al total de población activa de 16 años o más. Valor de referencia de vulnerabilidad (2011): 42,33 %.

Las Áreas Estadísticas Vulnerables (AEV) son el resultado de un análisis detallado de los tres Indicadores Básicos de Vulnerabilidad Urbana (IBVU) sobre las secciones censales, realizado en gabinete, teniendo en cuenta el soporte urbano real, y por tanto definiendo continuidades, delimitando barreras y realizando, dentro de lo que permite la fotografía aérea, un primer análisis de la homogeneidad morfológica de los espacios.

BARRIO VULNERABLE (BV) (Sólo 2001):

Se entiende por Barrio Vulnerable (BV) un conjunto urbano de cierta homogeneidad y continuidad urbanística, delimitado partiendo siempre de un Área Estadística Vulnerable (AEV), pero perfilando esta delimitación estadística en base a los 3 IBVU mencionados desde el punto de vista urbanístico, buscando por tanto una mayor correspondencia con los tejidos morfológicos de las ciudades. La delimitación de Barrios Vulnerables se realizó sólo en el Catálogo de 2001, partiendo de las Áreas Estadísticas Vulnerables previamente identificadas en 2001, perfilando su delimitación con trabajo de campo y la información aportada por los técnicos municipales contactados en cada Ayuntamiento, quedando definida la delimitación de cada BV en función de estos datos. El Catálogo de 2001 incluía, para cada uno de estos BV una "Descripción Urbanística", que trataba de reflejar su realidad actual tanto urbana como social.

El presente Catálogo de 2011 sólo contempla la delimitación de AEV de 2011, sin que se haya realizado la delimitación de BV ni las correspondientes fichas de "Descripción Urbanística" de 2011. No obstante, y para comparar la evolución de los BV identificados en 2001, en la ficha de cada AEV de 2011 se recoge la delimitación de BV de 2001, si hubiera coincidencia aproximada.

SÍNTESIS METODOLÓGICA (2011):

El cuerpo de estudio del Catálogo de Barrios Vulnerables de 2011 sigue el criterio establecido en los Catálogos anteriores: centrándose en los municipios mayores de 50.000 habitantes y capitales de provincia. De este modo, el ámbito de análisis del Catálogo de 2011 cuenta con un total de 147 ciudades, 8 más que en el Catálogo de 2001 y 30 más que en el Catálogo de 1991.

Los trabajos del Catálogo de 2011, siguen la misma metodología que los de 1991, 2001, y 2006, con la única particularidad de que sólo identifican las Áreas Estadísticas Vulnerables, sin realizar el análisis urbanístico detallado que permitía identificar a partir de ellas los Barrios Vulnerables.

Para su desarrollo se ha partido del análisis de la evolución de los Barrios Vulnerables identificados en 2001, viendo primero si seguían o no siendo vulnerables en el año 2011. Posteriormente, se han identificado las nuevas Áreas Estadísticas Vulnerables no coincidentes con Barrios Vulnerables identificados en el Catálogo de 2001, incluyendo también las ciudades que no contaban con Barrios Vulnerables en 2001.

Una vez identificadas las secciones censales que, en cada una de las fechas de estudio, superan los umbrales de referencia (para uno o varios de los 3 Indicadores Básicos de Vulnerabilidad Urbana IBVU), se procede a agrupar estas secciones en Áreas Estadísticas Vulnerables (AEV).

La metodología detallada completa puede consultarse en:

http://www.fomento.gob.es/MFOM.BarriosVulnerables/static/adjunto/Sintesis_metodologica_general_catalogo_bbv.pdf

NOTAS:

- (5) Viviendas Unifamiliares: Número de viviendas en edificios con uso predominantemente residencial que sólo tienen una vivienda.
- (6) Viviendas en edificios de Vivienda Plurifamiliar: Número de viviendas en edificios con uso predominantemente residencial que tienen más un inmueble. (El Censo de 2011 define Inmueble como: Unidad operativa usada en el cuaderno de recorrido del agente censal, que corresponde, según su uso, a una vivienda o un local. Cada inmueble se corresponde con una combinación diferente de los valores de planta y puerta).
- (7) Porcentaje de Población Extranjera: Porcentaje de personas de nacionalidad extranjera, respecto al total de población. (%)
- (8) Porcentaje de Población Extranjera menor de 15 años: Porcentaje de menores de 15 años de edad con nacionalidad extranjera, respecto al total de población menor de 15 años. (%)
- (9) Porcentaje de Población juvenil en paro: Porcentaje de la población de 16 a 29 años en situación de paro respecto al total de población activa de 16 a 29 años. (%)