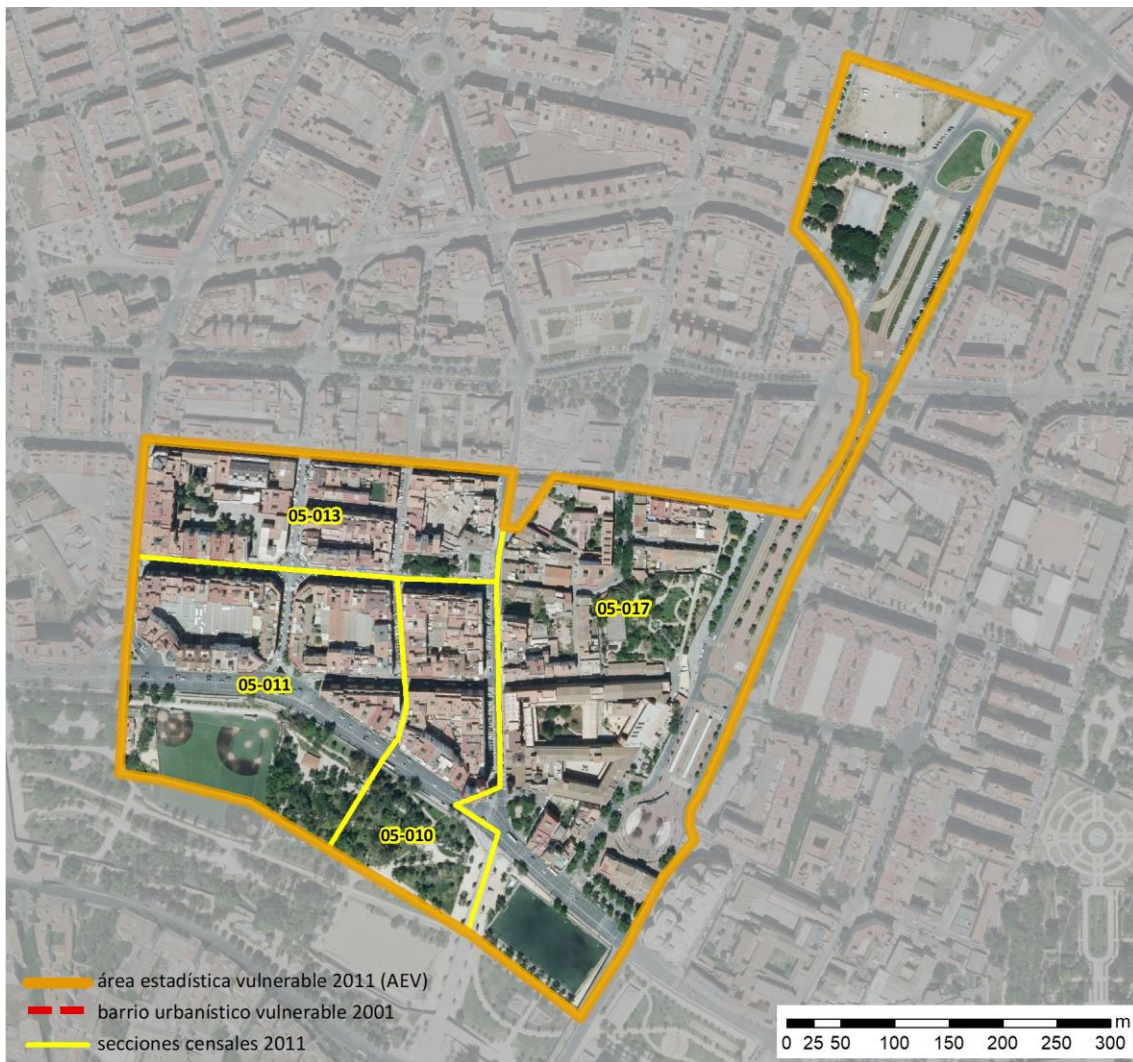


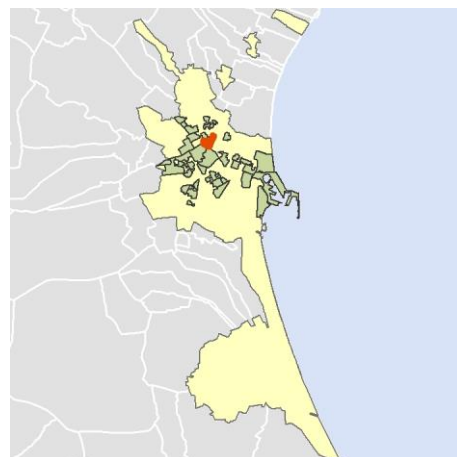
Ficha AEV (Área Estadística Vulnerable): 4625007



Localización en detalle del AEV

Datos básicos

Población del AEV	4.510
Viviendas	2.540
Densidad población (pob/Km ²)	17.574,60
Densidad vivienda (Viv/Ha)	98,98
Superficie (Ha)	25,66
Nº de secciones censales del AEV	4



Localización del AEV dentro del término municipal

Indicadores básicos de vulnerabilidad (IBVU)

	Valor del AEV	Valor de referencia de vulnerabilidad ⁽¹⁾
IBVU Estudios ⁽²⁾	10,83 %	16,38 %
IBVU Viviendas ⁽³⁾	20,47 %	17,50 %
IBVU Paro ⁽⁴⁾	35,05 %	42,33 %

(1) Valor que se ha tomado como referencia de vulnerabilidad para cada IBVU.

(2) IBVU Estudios: Porcentaje de población analfabeta y sin estudios de 16 años o más, sobre el total de población de 16 años o más.

(3) IBVU Vivienda: Porcentaje de viviendas familiares en edificios en estado ruinoso, malo o deficiente, sobre el total de viviendas familiares.

(4) IBVU Paro: Porcentaje de la población de 16 años o más en situación de paro, respecto al total de población activa de 16 años o más.

DATOS SOCIODEMOGRÁFICOS. Sección censal: 4625005010 AEV: 4625007

Población (2011)	Sección censal		AEV	
	Valores absolutos	%	Valores absolutos	%
Población total	1.130		4.510	
Población menor de 15 años	170	15,04	635	14,08
Población de 16 a 29 años	170	15,04	585	12,97
Población de 16 años y más	960	84,96	3.785	83,92
Población de 75 años y más	0	0,00	480	10,64
Población extranjera	305	26,99	870	19,29
Población extranjera menor de 15 años	s.d.	s.d.	s.d.	s.d.
Hogares (2011)				
Hogares	415		1.940	
Hogares unipersonales de mayores de 65 años	25	6,02	295	15,21
Hogares con un adulto y uno o más menores	35	8,43	125	6,44
Nivel educativo y situación laboral (2011)				
Población sin estudios	70	7,29	410	10,83
Población activa de 16 años o más	600	53,10	2.325	51,55
Población parada 16 años o más	245	40,83	815	35,05
Población activa de 16 a 29 años	90	52,94	s.d.	s.d.
Población parada de 16 a 29 años	s.d.	s.d.	s.d.	s.d.
Población ocupada	355	31,42	1.510	33,48
Población ocupada con carácter eventual	0	0,00	5	0,33
Población ocupada no cualificada	50	14,08	160	10,60
Edificación y vivienda (2011)				
Viviendas familiares	610		2.540	
Viviendas principales	415	68,03	1.940	76,38
Viviendas secundarias	80	13,11	s.d.	s.d.
Viviendas vacías	115	18,85	s.d.	s.d.
Viviendas unifamiliares (5)	0	0,00	0	0,00
Viviendas en edificios de vivienda plurifamiliar (6)	590	96,72	2.340	92,13
Viviendas con superficie menor de 30m ²	0	0,00	0	0,00
Viviendas sin cuarto de aseo con inodoro	0	0,00	0	0,00
Viviendas sin baño o ducha	0	0,00	15	0,59
Viviendas en edificios en estado ruinoso, malo o deficiente	55	9,02	520	20,47
Viviendas en edificios anteriores a 1940	0	0,00	s.d.	s.d.
Viviendas en edificios de 4 o más plantas	370	60,66	1.830	72,05
Viv. ppls. en edificios de 4 plantas o más sin ascensor	55	13,25	605	31,19
Viviendas principales con calefacción individual	170	40,96	s.d.	s.d.
Viviendas principales con calefacción colectiva	s.d.	s.d.	s.d.	s.d.
Viviendas principales sin calefacción	s.d.	s.d.	s.d.	s.d.
Superficie media útil por habitante (m ²)	51,28		52,80	

DATOS SOCIODEMOGRÁFICOS. Sección censal: 4625005011 AEV: 4625007

Población (2011)	Sección censal		AEV	
	Valores absolutos	%	Valores absolutos	%
Población total	1.625		4.510	
Población menor de 15 años	330	20,31	635	14,08
Población de 16 a 29 años	60	3,69	585	12,97
Población de 16 años y más	1.295	79,69	3.785	83,92
Población de 75 años y más	220	13,54	480	10,64
Población extranjera	460	28,31	870	19,29
Población extranjera menor de 15 años	230	69,70	s.d.	s.d.
Hogares (2011)				
Hogares	725		1.940	
Hogares unipersonales de mayores de 65 años	130	17,93	295	15,21
Hogares con un adulto y uno o más menores	0	0,00	125	6,44
Nivel educativo y situación laboral (2011)				
Población sin estudios	210	16,22	410	10,83
Población activa de 16 años o más	870	53,54	2.325	51,55
Población parada 16 años o más	230	26,44	815	35,05
Población activa de 16 a 29 años	s.d.	s.d.	s.d.	s.d.
Población parada de 16 a 29 años	s.d.	s.d.	s.d.	s.d.
Población ocupada	640	39,38	1.510	33,48
Población ocupada con carácter eventual	0	0,00	5	0,33
Población ocupada no cualificada	60	9,38	160	10,60
Edificación y vivienda (2011)				
Viviendas familiares	815		2.540	
Viviendas principales	725	88,96	1.940	76,38
Viviendas secundarias	20	2,45	s.d.	s.d.
Viviendas vacías	75	9,20	s.d.	s.d.
Viviendas unifamiliares (5)	0	0,00	0	0,00
Viviendas en edificios de vivienda plurifamiliar (6)	780	95,71	2.340	92,13
Viviendas con superficie menor de 30m ²	0	0,00	0	0,00
Viviendas sin cuarto de aseo con inodoro	0	0,00	0	0,00
Viviendas sin baño o ducha	0	0,00	15	0,59
Viviendas en edificios en estado ruinoso, malo o deficiente	230	28,22	520	20,47
Viviendas en edificios anteriores a 1940	s.d.	s.d.	s.d.	s.d.
Viviendas en edificios de 4 o más plantas	725	88,96	1.830	72,05
Viv. pples. en edificios de 4 plantas o más sin ascensor	225	31,03	605	31,19
Viviendas principales con calefacción individual	135	18,62	s.d.	s.d.
Viviendas principales con calefacción colectiva	s.d.	s.d.	s.d.	s.d.
Viviendas principales sin calefacción	s.d.	s.d.	s.d.	s.d.
Superficie media útil por habitante (m ²)	45,14		52,80	

DATOS SOCIODEMOGRÁFICOS. Sección censal: 4625005013 AEV: 4625007

Población (2011)	Sección censal		AEV	
	Valores absolutos	%	Valores absolutos	%
Población total	1.175		4.510	
Población menor de 15 años	135	11,49	635	14,08
Población de 16 a 29 años	240	20,43	585	12,97
Población de 16 años y más	1.040	88,51	3.785	83,92
Población de 75 años y más	165	14,04	480	10,64
Población extranjera	60	5,11	870	19,29
Población extranjera menor de 15 años	s.d.	s.d.	s.d.	s.d.
Hogares (2011)				
Hogares	560		1.940	
Hogares unipersonales de mayores de 65 años	95	16,96	295	15,21
Hogares con un adulto y uno o más menores	50	8,93	125	6,44
Nivel educativo y situación laboral (2011)				
Población sin estudios	80	7,69	410	10,83
Población activa de 16 años o más	535	45,53	2.325	51,55
Población parada 16 años o más	230	42,99	815	35,05
Población activa de 16 a 29 años	145	60,42	s.d.	s.d.
Población parada de 16 a 29 años	s.d.	s.d.	s.d.	s.d.
Población ocupada	305	25,96	1.510	33,48
Población ocupada con carácter eventual	0	0,00	5	0,33
Población ocupada no cualificada	30	9,84	160	10,60
Edificación y vivienda (2011)				
Viviendas familiares	615		2.540	
Viviendas principales	560	91,06	1.940	76,38
Viviendas secundarias	25	4,07	s.d.	s.d.
Viviendas vacías	25	4,07	s.d.	s.d.
Viviendas unifamiliares (5)	0	0,00	0	0,00
Viviendas en edificios de vivienda plurifamiliar (6)	510	82,93	2.340	92,13
Viviendas con superficie menor de 30m ²	0	0,00	0	0,00
Viviendas sin cuarto de aseo con inodoro	0	0,00	0	0,00
Viviendas sin baño o ducha	0	0,00	15	0,59
Viviendas en edificios en estado ruinoso, malo o deficiente	85	13,82	520	20,47
Viviendas en edificios anteriores a 1940	s.d.	s.d.	s.d.	s.d.
Viviendas en edificios de 4 o más plantas	510	82,93	1.830	72,05
Viv. ppls. en edificios de 4 plantas o más sin ascensor	230	41,07	605	31,19
Viviendas principales con calefacción individual	205	36,61	s.d.	s.d.
Viviendas principales con calefacción colectiva	s.d.	s.d.	s.d.	s.d.
Viviendas principales sin calefacción	s.d.	s.d.	s.d.	s.d.
Superficie media útil por habitante (m ²)	49,72		52,80	

DATOS SOCIODEMOGRÁFICOS. Sección censal: 4625005017 AEV: 4625007

Población (2011)	Sección censal		AEV	
	Valores absolutos	%	Valores absolutos	%
Población total	580		4.510	
Población menor de 15 años	0	0,00	635	14,08
Población de 16 a 29 años	115	19,83	585	12,97
Población de 16 años y más	490	84,48	3.785	83,92
Población de 75 años y más	95	16,38	480	10,64
Población extranjera	45	7,76	870	19,29
Población extranjera menor de 15 años	s.d.	s.d.	s.d.	s.d.
Hogares (2011)				
Hogares	240		1.940	
Hogares unipersonales de mayores de 65 años	45	18,75	295	15,21
Hogares con un adulto y uno o más menores	40	16,67	125	6,44
Nivel educativo y situación laboral (2011)				
Población sin estudios	50	10,20	410	10,83
Población activa de 16 años o más	320	55,17	2.325	51,55
Población parada 16 años o más	110	34,38	815	35,05
Población activa de 16 a 29 años	85	73,91	s.d.	s.d.
Población parada de 16 a 29 años	s.d.	s.d.	s.d.	s.d.
Población ocupada	210	36,21	1.510	33,48
Población ocupada con carácter eventual	5	2,38	5	0,33
Población ocupada no cualificada	20	9,52	160	10,60
Edificación y vivienda (2011)				
Viviendas familiares	500		2.540	
Viviendas principales	240	48,00	1.940	76,38
Viviendas secundarias	s.d.	s.d.	s.d.	s.d.
Viviendas vacías	s.d.	s.d.	s.d.	s.d.
Viviendas unifamiliares (5)	0	0,00	0	0,00
Viviendas en edificios de vivienda plurifamiliar (6)	460	92,00	2.340	92,13
Viviendas con superficie menor de 30m ²	0	0,00	0	0,00
Viviendas sin cuarto de aseo con inodoro	0	0,00	0	0,00
Viviendas sin baño o ducha	15	6,25	15	0,59
Viviendas en edificios en estado ruinoso, malo o deficiente	150	30,00	520	20,47
Viviendas en edificios anteriores a 1940	0	0,00	s.d.	s.d.
Viviendas en edificios de 4 o más plantas	225	45,00	1.830	72,05
Viv. ppls. en edificios de 4 plantas o más sin ascensor	95	39,58	605	31,19
Viviendas principales con calefacción individual	s.d.	s.d.	s.d.	s.d.
Viviendas principales con calefacción colectiva	s.d.	s.d.	s.d.	s.d.
Viviendas principales sin calefacción	s.d.	s.d.	s.d.	s.d.
Superficie media útil por habitante (m ²)	81,90		52,80	

INDICADORES DE VULNERABILIDAD AEV: 4625007

	AEV	Municipio	Comunidad Autónoma	España
Vulnerabilidad sociodemográfica				
% de población de 75 años y más años	10,64	9,33	8,10	8,71
% de hogares unipersonales de mayores de 65 años	15,21	11,88	9,78	9,45
% de hogares con un adulto y uno o más menores	6,44	5,57	5,07	4,83
% de población extranjera (7)	19,29	12,90	15,14	11,26
% de población extranjera menor de 15 años (8)	s.d.	11,43	11,43	12,30
Vulnerabilidad socioeconómica				
% de población en paro (IBVU)	35,05	28,77	33,39	29,64
% de población juvenil en paro (9)	s.d.	45,35	48,53	44,81
% de ocupados eventuales	0,33	0,63	20,10	19,35
% de ocupados no cualificados	10,60	9,58	11,59	11,03
% de población sin estudios (IBVU)	10,83	7,48	10,46	10,92
Vulnerabilidad residencial				
% de viviendas con una superficie menor de 30 m ²	0,00	0,25	0,15	0,28
Superficie media útil por habitante (m ²)	52,80	50,37	59,96	51,82
% de viviendas sin cuarto de aseo con inodoro	0,00	0,38	0,29	0,41
% de viviendas sin baño o ducha	0,59	0,31	0,29	0,37
% de viviendas en estado ruinoso, malo o deficiente (IBVU)	20,47	14,82	7,39	6,99
% de viviendas en edificios anteriores a 1940	s.d.	9,52	11,62	13,20
% de viv. ppales. en edificios de 4 o más plantas sin ascensor	31,19	65,05	26,43	25,50
% de viviendas principales sin calefacción	s.d.	19,92	70,11	43,14

Definiciones y Síntesis Metodológica

ESTE CATÁLOGO REFERIDO A 2011 SÓLO IDENTIFICA ÁREAS ESTADÍSTICAS VULNERABLES (AEV), NO BARRIOS VULNERABLES

ÁREA ESTADÍSTICA VULNERABLE (AEV):

Agrupación de secciones censales colindantes y de cierta homogeneidad urbanística, de entre 3.500 y 15.000 habitantes en las que, al menos, uno de los tres Indicadores Básicos de Vulnerabilidad Urbana (IBVU Estudios, IBVU Vivienda o IBVU Paro) del conjunto supera el valor establecido como referencia de vulnerabilidad.

- IBVU Estudios: Porcentaje de población analfabeta y sin estudios de 16 años o más, sobre el total de población de 16 años o más. Valor de referencia de vulnerabilidad (2011): 16,38%.

- IBVU Vivienda: Porcentaje de viviendas familiares (principales, secundarias, vacías) en edificios en estado en estado ruinoso, malo o deficiente, sobre el total de viviendas familiares (principales, secundarias, vacías). Valor de referencia de vulnerabilidad (2011): 17,50 %.

- IBVU Paro: Porcentaje de la población de 16 años o más en situación de paro, respecto al total de población activa de 16 años o más. Valor de referencia de vulnerabilidad (2011): 42,33 %.

Las Áreas Estadísticas Vulnerables (AEV) son el resultado de un análisis detallado de los tres Indicadores Básicos de Vulnerabilidad Urbana (IBVU) sobre las secciones censales, realizado en gabinete, teniendo en cuenta el soporte urbano real, y por tanto definiendo continuidades, delimitando barreras y realizando, dentro de lo que permite la fotografía aérea, un primer análisis de la homogeneidad morfológica de los espacios.

BARRIO VULNERABLE (BV) (Sólo 2001):

Se entiende por Barrio Vulnerable (BV) un conjunto urbano de cierta homogeneidad y continuidad urbanística, delimitado partiendo siempre de un Área Estadística Vulnerable (AEV), pero perfilando esta delimitación estadística en base a los 3 IBVU mencionados desde el punto de vista urbanístico, buscando por tanto una mayor correspondencia con los tejidos morfológicos de las ciudades. La delimitación de Barrios Vulnerables se realizó sólo en el Catálogo de 2001, partiendo de las Áreas Estadísticas Vulnerables previamente identificadas en 2001, perfilando su delimitación con trabajo de campo y la información aportada por los técnicos municipales contactados en cada Ayuntamiento, quedando definida la delimitación de cada BV en función de estos datos. El Catálogo de 2001 incluía, para cada uno de estos BV una "Descripción Urbanística", que trataba de reflejar su realidad actual tanto urbana como social.

El presente Catálogo de 2011 sólo contempla la delimitación de AEV de 2011, sin que se haya realizado la delimitación de BV ni las correspondientes fichas de "Descripción Urbanística" de 2011. No obstante, y para comparar la evolución de los BV identificados en 2001, en la ficha de cada AEV de 2011 se recoge la delimitación de BV de 2001, si hubiera coincidencia aproximada.

SÍNTESIS METODOLÓGICA (2011):

El cuerpo de estudio del Catálogo de Barrios Vulnerables de 2011 sigue el criterio establecido en los Catálogos anteriores: centrándose en los municipios mayores de 50.000 habitantes y capitales de provincia. De este modo, el ámbito de análisis del Catálogo de 2011 cuenta con un total de 147 ciudades, 8 más que en el Catálogo de 2001 y 30 más que en el Catálogo de 1991.

Los trabajos del Catálogo de 2011, siguen la misma metodología que los de 1991, 2001, y 2006, con la única particularidad de que sólo identifican las Áreas Estadísticas Vulnerables, sin realizar el análisis urbanístico detallado que permitía identificar a partir de ellas los Barrios Vulnerables.

Para su desarrollo se ha partido del análisis de la evolución de los Barrios Vulnerables identificados en 2001, viendo primero si seguían o no siendo vulnerables en el año 2011. Posteriormente, se han identificado las nuevas Áreas Estadísticas Vulnerables no coincidentes con Barrios Vulnerables identificados en el Catálogo de 2001, incluyendo también las ciudades que no contaban con Barrios Vulnerables en 2001.

Una vez identificadas las secciones censales que, en cada una de las fechas de estudio, superan los umbrales de referencia (para uno o varios de los 3 Indicadores Básicos de Vulnerabilidad Urbana IBVU), se procede a agrupar estas secciones en Áreas Estadísticas Vulnerables (AEV).

La metodología detallada completa puede consultarse en:

http://www.fomento.gob.es/MFOM.BarriosVulnerables/static/adjunto/Sintesis_metodologica_general_catalogo_bbv.pdf

NOTAS:

- (5) Viviendas Unifamiliares: Número de viviendas en edificios con uso predominantemente residencial que sólo tienen una vivienda.
- (6) Viviendas en edificios de Vivienda Plurifamiliar: Número de viviendas en edificios con uso predominantemente residencial que tienen más un inmueble. (El Censo de 2011 define Inmueble como: Unidad operativa usada en el cuaderno de recorrido del agente censal, que corresponde, según su uso, a una vivienda o un local. Cada inmueble se corresponde con una combinación diferente de los valores de planta y puerta).
- (7) Porcentaje de Población Extranjera: Porcentaje de personas de nacionalidad extranjera, respecto al total de población. (%)
- (8) Porcentaje de Población Extranjera menor de 15 años: Porcentaje de menores de 15 años de edad con nacionalidad extranjera, respecto al total de población menor de 15 años. (%)
- (9) Porcentaje de Población juvenil en paro: Porcentaje de la población de 16 a 29 años en situación de paro respecto al total de población activa de 16 a 29 años. (%)