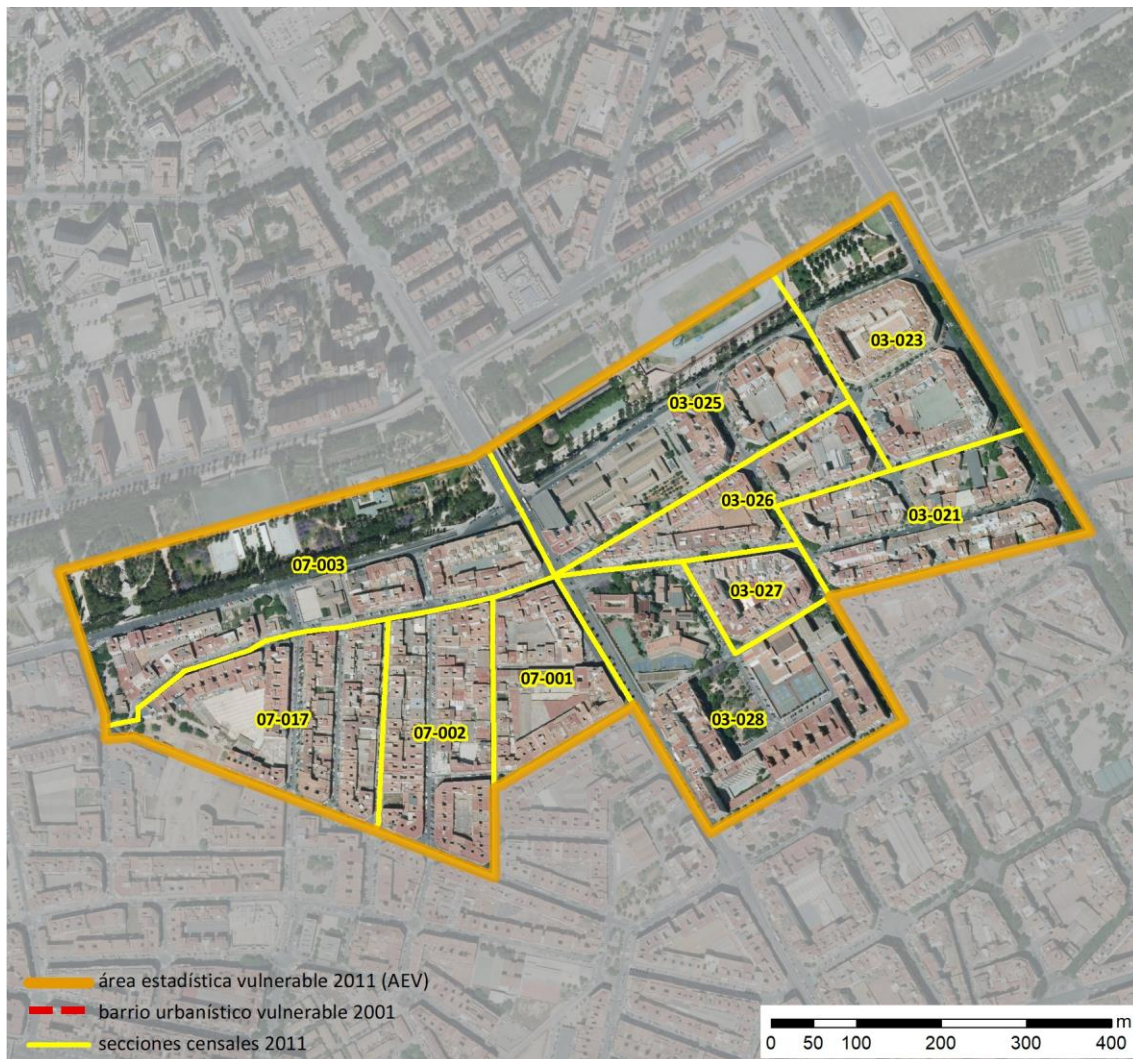


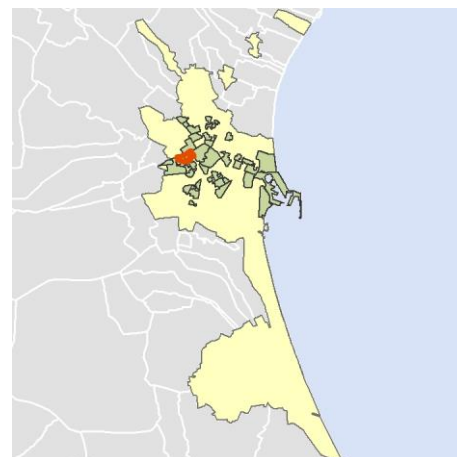
Ficha AEV (Área Estadística Vulnerable): 4625010



Localización en detalle del AEV

Datos básicos

Población del AEV	14.885
Viviendas	7.790
Densidad población (pob/Km ²)	32.562,43
Densidad vivienda (Viv/Ha)	170,41
Superficie (Ha)	45,71
Nº de secciones censales del AEV	10



Localización del AEV dentro del término municipal

Indicadores básicos de vulnerabilidad (IBVU)

	Valor del AEV	Valor de referencia de vulnerabilidad ⁽¹⁾
IBVU Estudios ⁽²⁾	6,62 %	16,38 %
IBVU Viviendas ⁽³⁾	17,84 %	17,50 %
IBVU Paro ⁽⁴⁾	30,87 %	42,33 %

(1) Valor que se ha tomado como referencia de vulnerabilidad para cada IBVU.

(2) IBVU Estudios: Porcentaje de población analfabeta y sin estudios de 16 años o más, sobre el total de población de 16 años o más.

(3) IBVU Vivienda: Porcentaje de viviendas familiares en edificios en estado ruinoso, malo o deficiente, sobre el total de viviendas familiares.

(4) IBVU Paro: Porcentaje de la población de 16 años o más en situación de paro, respecto al total de población activa de 16 años o más.

DATOS SOCIODEMOGRÁFICOS. Sección censal: 4625003021 AEV: 4625010

	Sección censal		AEV	
	Valores absolutos	%	Valores absolutos	%
Población (2011)				
Población total	1.870		14.885	
Población menor de 15 años	340	18,18	2.275	15,28
Población de 16 a 29 años	330	17,65	2.240	15,05
Población de 16 años y más	1.530	81,82	12.540	84,25
Población de 75 años y más	180	9,63	1.750	11,76
Población extranjera	605	32,35	s.d.	s.d.
Población extranjera menor de 15 años	180	52,94	s.d.	s.d.
Hogares (2011)				
Hogares	775		6.290	
Hogares unipersonales de mayores de 65 años	95	12,26	920	14,63
Hogares con un adulto y uno o más menores	50	6,45	400	6,36
Nivel educativo y situación laboral (2011)				
Población sin estudios	25	1,63	830	6,62
Población activa de 16 años o más	970	51,87	7.775	52,23
Población parada 16 años o más	465	47,94	2.400	30,87
Población activa de 16 a 29 años	170	51,52	s.d.	s.d.
Población parada de 16 a 29 años	s.d.	s.d.	s.d.	s.d.
Población ocupada	505	27,01	5.375	36,11
Población ocupada con carácter eventual	0	0,00	55	1,02
Población ocupada no cualificada	30	5,94	605	11,26
Edificación y vivienda (2011)				
Viviendas familiares	980		7.790	
Viviendas principales	775	79,08	6.290	80,74
Viviendas secundarias	60	6,12	s.d.	s.d.
Viviendas vacías	145	14,80	s.d.	s.d.
Viviendas unifamiliares (5)	0	0,00	0	0,00
Viviendas en edificios de vivienda plurifamiliar (6)	935	95,41	7.645	98,14
Viviendas con superficie menor de 30m ²	0	0,00	0	0,00
Viviendas sin cuarto de aseo con inodoro	0	0,00	35	0,45
Viviendas sin baño o ducha	0	0,00	30	0,39
Viviendas en edificios en estado ruinoso, malo o deficiente	45	4,59	1.390	17,84
Viviendas en edificios anteriores a 1940	105	13,55	s.d.	s.d.
Viviendas en edificios de 4 o más plantas	710	72,45	6.205	79,65
Viv. pples. en edificios de 4 plantas o más sin ascensor	305	39,35	1.505	23,93
Viviendas principales con calefacción individual	355	45,81	s.d.	s.d.
Viviendas principales con calefacción colectiva	s.d.	s.d.	s.d.	s.d.
Viviendas principales sin calefacción	s.d.	s.d.	s.d.	s.d.
Superficie media útil por habitante (m ²)	49,79		51,81	

DATOS SOCIODEMOGRÁFICOS. Sección censal: 4625003023 AEV: 4625010

	Sección censal		AEV	
	Valores absolutos	%	Valores absolutos	%
Población (2011)				
Población total	1.805		14.885	
Población menor de 15 años	345	19,11	2.275	15,28
Población de 16 a 29 años	345	19,11	2.240	15,05
Población de 16 años y más	1.460	80,89	12.540	84,25
Población de 75 años y más	130	7,20	1.750	11,76
Población extranjera	130	7,20	s.d.	s.d.
Población extranjera menor de 15 años	50	14,49	s.d.	s.d.
Hogares (2011)				
Hogares	685		6.290	
Hogares unipersonales de mayores de 65 años	85	12,41	920	14,63
Hogares con un adulto y uno o más menores	35	5,11	400	6,36
Nivel educativo y situación laboral (2011)				
Población sin estudios	35	2,40	830	6,62
Población activa de 16 años o más	1.110	61,50	7.775	52,23
Población parada 16 años o más	195	17,57	2.400	30,87
Población activa de 16 a 29 años	295	85,51	s.d.	s.d.
Población parada de 16 a 29 años	65	22,03	s.d.	s.d.
Población ocupada	915	50,69	5.375	36,11
Población ocupada con carácter eventual	0	0,00	55	1,02
Población ocupada no cualificada	100	10,93	605	11,26
Edificación y vivienda (2011)				
Viviendas familiares	800		7.790	
Viviendas principales	685	85,63	6.290	80,74
Viviendas secundarias	0	0,00	s.d.	s.d.
Viviendas vacías	115	14,38	s.d.	s.d.
Viviendas unifamiliares (5)	0	0,00	0	0,00
Viviendas en edificios de vivienda plurifamiliar (6)	800	100,00	7.645	98,14
Viviendas con superficie menor de 30m ²	0	0,00	0	0,00
Viviendas sin cuarto de aseo con inodoro	0	0,00	35	0,45
Viviendas sin baño o ducha	0	0,00	30	0,39
Viviendas en edificios en estado ruinoso, malo o deficiente	85	10,63	1.390	17,84
Viviendas en edificios anteriores a 1940	s.d.	s.d.	s.d.	s.d.
Viviendas en edificios de 4 o más plantas	685	85,63	6.205	79,65
Viv. ppls. en edificios de 4 plantas o más sin ascensor	20	2,92	1.505	23,93
Viviendas principales con calefacción individual	310	45,26	s.d.	s.d.
Viviendas principales con calefacción colectiva	s.d.	s.d.	s.d.	s.d.
Viviendas principales sin calefacción	s.d.	s.d.	s.d.	s.d.
Superficie media útil por habitante (m ²)	57,62		51,81	

DATOS SOCIODEMOGRÁFICOS. Sección censal: 4625003025 AEV: 4625010

	Sección censal		AEV	
	Valores absolutos	%	Valores absolutos	%
Población (2011)				
Población total	1.285		14.885	
Población menor de 15 años	190	14,79	2.275	15,28
Población de 16 a 29 años	250	19,46	2.240	15,05
Población de 16 años y más	1.095	85,21	12.540	84,25
Población de 75 años y más	150	11,67	1.750	11,76
Población extranjera	220	17,12	s.d.	s.d.
Población extranjera menor de 15 años	s.d.	s.d.	s.d.	s.d.
Hogares (2011)				
Hogares	550		6.290	
Hogares unipersonales de mayores de 65 años	65	11,82	920	14,63
Hogares con un adulto y uno o más menores	55	10,00	400	6,36
Nivel educativo y situación laboral (2011)				
Población sin estudios	65	5,91	830	6,62
Población activa de 16 años o más	730	56,81	7.775	52,23
Población parada 16 años o más	215	29,45	2.400	30,87
Población activa de 16 a 29 años	215	86,00	s.d.	s.d.
Población parada de 16 a 29 años	s.d.	s.d.	s.d.	s.d.
Población ocupada	515	40,08	5.375	36,11
Población ocupada con carácter eventual	0	0,00	55	1,02
Población ocupada no cualificada	55	10,68	605	11,26
Edificación y vivienda (2011)				
Viviendas familiares	610		7.790	
Viviendas principales	550	90,16	6.290	80,74
Viviendas secundarias	60	9,84	s.d.	s.d.
Viviendas vacías	0	0,00	s.d.	s.d.
Viviendas unifamiliares (5)	0	0,00	0	0,00
Viviendas en edificios de vivienda plurifamiliar (6)	595	97,54	7.645	98,14
Viviendas con superficie menor de 30m ²	0	0,00	0	0,00
Viviendas sin cuarto de aseo con inodoro	0	0,00	35	0,45
Viviendas sin baño o ducha	0	0,00	30	0,39
Viviendas en edificios en estado ruinoso, malo o deficiente	50	8,20	1.390	17,84
Viviendas en edificios anteriores a 1940	s.d.	s.d.	s.d.	s.d.
Viviendas en edificios de 4 o más plantas	535	87,70	6.205	79,65
Viv. ppls. en edificios de 4 plantas o más sin ascensor	140	25,45	1.505	23,93
Viviendas principales con calefacción individual	305	55,45	s.d.	s.d.
Viviendas principales con calefacción colectiva	s.d.	s.d.	s.d.	s.d.
Viviendas principales sin calefacción	s.d.	s.d.	s.d.	s.d.
Superficie media útil por habitante (m ²)	42,72		51,81	

DATOS SOCIODEMOGRÁFICOS. Sección censal: 4625003026 AEV: 4625010

	Sección censal		AEV	
	Valores absolutos	%	Valores absolutos	%
Población (2011)				
Población total	820		14.885	
Población menor de 15 años	90	10,98	2.275	15,28
Población de 16 a 29 años	65	7,93	2.240	15,05
Población de 16 años y más	730	89,02	12.540	84,25
Población de 75 años y más	180	21,95	1.750	11,76
Población extranjera	s.d.	s.d.	s.d.	s.d.
Población extranjera menor de 15 años	s.d.	s.d.	s.d.	s.d.
Hogares (2011)				
Hogares	390		6.290	
Hogares unipersonales de mayores de 65 años	105	26,92	920	14,63
Hogares con un adulto y uno o más menores	20	5,13	400	6,36
Nivel educativo y situación laboral (2011)				
Población sin estudios	45	6,16	830	6,62
Población activa de 16 años o más	335	40,85	7.775	52,23
Población parada 16 años o más	85	25,37	2.400	30,87
Población activa de 16 a 29 años	s.d.	s.d.	s.d.	s.d.
Población parada de 16 a 29 años	s.d.	s.d.	s.d.	s.d.
Población ocupada	250	30,49	5.375	36,11
Población ocupada con carácter eventual	0	0,00	55	1,02
Población ocupada no cualificada	30	12,00	605	11,26
Edificación y vivienda (2011)				
Viviendas familiares	685		7.790	
Viviendas principales	390	56,93	6.290	80,74
Viviendas secundarias	0	0,00	s.d.	s.d.
Viviendas vacías	295	43,07	s.d.	s.d.
Viviendas unifamiliares (5)	0	0,00	0	0,00
Viviendas en edificios de vivienda plurifamiliar (6)	675	98,54	7.645	98,14
Viviendas con superficie menor de 30m ²	0	0,00	0	0,00
Viviendas sin cuarto de aseo con inodoro	0	0,00	35	0,45
Viviendas sin baño o ducha	0	0,00	30	0,39
Viviendas en edificios en estado ruinoso, malo o deficiente	190	27,74	1.390	17,84
Viviendas en edificios anteriores a 1940	s.d.	s.d.	s.d.	s.d.
Viviendas en edificios de 4 o más plantas	375	54,74	6.205	79,65
Viv. ppls. en edificios de 4 plantas o más sin ascensor	50	12,82	1.505	23,93
Viviendas principales con calefacción individual	145	37,18	s.d.	s.d.
Viviendas principales con calefacción colectiva	s.d.	s.d.	s.d.	s.d.
Viviendas principales sin calefacción	s.d.	s.d.	s.d.	s.d.
Superficie media útil por habitante (m ²)	83,54		51,81	

DATOS SOCIODEMOGRÁFICOS. Sección censal: 4625003027 AEV: 4625010

	Sección censal		AEV	
	Valores absolutos	%	Valores absolutos	%
Población (2011)				
Población total	520		14.885	
Población menor de 15 años	0	0,00	2.275	15,28
Población de 16 a 29 años	50	9,62	2.240	15,05
Población de 16 años y más	460	88,46	12.540	84,25
Población de 75 años y más	120	23,08	1.750	11,76
Población extranjera	s.d.	s.d.	s.d.	s.d.
Población extranjera menor de 15 años	s.d.	s.d.	s.d.	s.d.
Hogares (2011)				
Hogares	260		6.290	
Hogares unipersonales de mayores de 65 años	100	38,46	920	14,63
Hogares con un adulto y uno o más menores	0	0,00	400	6,36
Nivel educativo y situación laboral (2011)				
Población sin estudios	50	10,87	830	6,62
Población activa de 16 años o más	170	32,69	7.775	52,23
Población parada 16 años o más	10	5,88	2.400	30,87
Población activa de 16 a 29 años	s.d.	s.d.	s.d.	s.d.
Población parada de 16 a 29 años	s.d.	s.d.	s.d.	s.d.
Población ocupada	160	30,77	5.375	36,11
Población ocupada con carácter eventual	0	0,00	55	1,02
Población ocupada no cualificada	15	9,38	605	11,26
Edificación y vivienda (2011)				
Viviendas familiares	260		7.790	
Viviendas principales	260	100,00	6.290	80,74
Viviendas secundarias	s.d.	s.d.	s.d.	s.d.
Viviendas vacías	s.d.	s.d.	s.d.	s.d.
Viviendas unifamiliares (5)	0	0,00	0	0,00
Viviendas en edificios de vivienda plurifamiliar (6)	260	100,00	7.645	98,14
Viviendas con superficie menor de 30m ²	0	0,00	0	0,00
Viviendas sin cuarto de aseo con inodoro	0	0,00	35	0,45
Viviendas sin baño o ducha	0	0,00	30	0,39
Viviendas en edificios en estado ruinoso, malo o deficiente	60	23,08	1.390	17,84
Viviendas en edificios anteriores a 1940	s.d.	s.d.	s.d.	s.d.
Viviendas en edificios de 4 o más plantas	260	100,00	6.205	79,65
Viv. ppls. en edificios de 4 plantas o más sin ascensor	0	0,00	1.505	23,93
Viviendas principales con calefacción individual	s.d.	s.d.	s.d.	s.d.
Viviendas principales con calefacción colectiva	s.d.	s.d.	s.d.	s.d.
Viviendas principales sin calefacción	s.d.	s.d.	s.d.	s.d.
Superficie media útil por habitante (m ²)	55,00		51,81	

DATOS SOCIODEMOGRÁFICOS. Sección censal: 4625003028 AEV: 4625010

Población (2011)	Sección censal		AEV	
	Valores absolutos	%	Valores absolutos	%
Población total	1.340		14.885	
Población menor de 15 años	210	15,67	2.275	15,28
Población de 16 a 29 años	150	11,19	2.240	15,05
Población de 16 años y más	1.130	84,33	12.540	84,25
Población de 75 años y más	165	12,31	1.750	11,76
Población extranjera	60	4,48	s.d.	s.d.
Población extranjera menor de 15 años	s.d.	s.d.	s.d.	s.d.
Hogares (2011)				
Hogares	580		6.290	
Hogares unipersonales de mayores de 65 años	70	12,07	920	14,63
Hogares con un adulto y uno o más menores	10	1,72	400	6,36
Nivel educativo y situación laboral (2011)				
Población sin estudios	40	3,54	830	6,62
Población activa de 16 años o más	670	50,00	7.775	52,23
Población parada 16 años o más	110	16,42	2.400	30,87
Población activa de 16 a 29 años	65	43,33	s.d.	s.d.
Población parada de 16 a 29 años	s.d.	s.d.	s.d.	s.d.
Población ocupada	560	41,79	5.375	36,11
Población ocupada con carácter eventual	15	2,68	55	1,02
Población ocupada no cualificada	30	5,36	605	11,26
Edificación y vivienda (2011)				
Viviendas familiares	690		7.790	
Viviendas principales	580	84,06	6.290	80,74
Viviendas secundarias	35	5,07	s.d.	s.d.
Viviendas vacías	75	10,87	s.d.	s.d.
Viviendas unifamiliares (5)	0	0,00	0	0,00
Viviendas en edificios de vivienda plurifamiliar (6)	690	100,00	7.645	98,14
Viviendas con superficie menor de 30m ²	0	0,00	0	0,00
Viviendas sin cuarto de aseo con inodoro	0	0,00	35	0,45
Viviendas sin baño o ducha	0	0,00	30	0,39
Viviendas en edificios en estado ruinoso, malo o deficiente	0	0,00	1.390	17,84
Viviendas en edificios anteriores a 1940	0	0,00	s.d.	s.d.
Viviendas en edificios de 4 o más plantas	690	100,00	6.205	79,65
Viv. ppls. en edificios de 4 plantas o más sin ascensor	0	0,00	1.505	23,93
Viviendas principales con calefacción individual	245	42,24	s.d.	s.d.
Viviendas principales con calefacción colectiva	s.d.	s.d.	s.d.	s.d.
Viviendas principales sin calefacción	s.d.	s.d.	s.d.	s.d.
Superficie media útil por habitante (m ²)	59,22		51,81	

DATOS SOCIODEMOGRÁFICOS. Sección censal: 4625007001 AEV: 4625010

	Sección censal		AEV	
	Valores absolutos	%	Valores absolutos	%
Población (2011)				
Población total	1.200		14.885	
Población menor de 15 años	225	18,75	2.275	15,28
Población de 16 a 29 años	150	12,50	2.240	15,05
Población de 16 años y más	970	80,83	12.540	84,25
Población de 75 años y más	170	14,17	1.750	11,76
Población extranjera	235	19,58	s.d.	s.d.
Población extranjera menor de 15 años	45	20,00	s.d.	s.d.
Hogares (2011)				
Hogares	530		6.290	
Hogares unipersonales de mayores de 65 años	70	13,21	920	14,63
Hogares con un adulto y uno o más menores	45	8,49	400	6,36
Nivel educativo y situación laboral (2011)				
Población sin estudios	70	7,22	830	6,62
Población activa de 16 años o más	570	47,50	7.775	52,23
Población parada 16 años o más	125	21,93	2.400	30,87
Población activa de 16 a 29 años	105	70,00	s.d.	s.d.
Población parada de 16 a 29 años	s.d.	s.d.	s.d.	s.d.
Población ocupada	445	37,08	5.375	36,11
Población ocupada con carácter eventual	0	0,00	55	1,02
Población ocupada no cualificada	105	23,60	605	11,26
Edificación y vivienda (2011)				
Viviendas familiares	725		7.790	
Viviendas principales	530	73,10	6.290	80,74
Viviendas secundarias	105	14,48	s.d.	s.d.
Viviendas vacías	90	12,41	s.d.	s.d.
Viviendas unifamiliares (5)	0	0,00	0	0,00
Viviendas en edificios de vivienda plurifamiliar (6)	725	100,00	7.645	98,14
Viviendas con superficie menor de 30m ²	0	0,00	0	0,00
Viviendas sin cuarto de aseo con inodoro	0	0,00	35	0,45
Viviendas sin baño o ducha	10	1,89	30	0,39
Viviendas en edificios en estado ruinoso, malo o deficiente	125	17,24	1.390	17,84
Viviendas en edificios anteriores a 1940	150	28,30	s.d.	s.d.
Viviendas en edificios de 4 o más plantas	500	68,97	6.205	79,65
Viv. ppls. en edificios de 4 plantas o más sin ascensor	185	34,91	1.505	23,93
Viviendas principales con calefacción individual	s.d.	s.d.	s.d.	s.d.
Viviendas principales con calefacción colectiva	s.d.	s.d.	s.d.	s.d.
Viviendas principales sin calefacción	s.d.	s.d.	s.d.	s.d.
Superficie media útil por habitante (m ²)	51,35		51,81	

DATOS SOCIODEMOGRÁFICOS. Sección censal: 4625007002 AEV: 4625010

Población (2011)	Sección censal		AEV	
	Valores absolutos	%	Valores absolutos	%
Población total	1.940		14.885	
Población menor de 15 años	200	10,31	2.275	15,28
Población de 16 a 29 años	275	14,18	2.240	15,05
Población de 16 años y más	1.735	89,43	12.540	84,25
Población de 75 años y más	255	13,14	1.750	11,76
Población extranjera	290	14,95	s.d.	s.d.
Población extranjera menor de 15 años	15	7,50	s.d.	s.d.
Hogares (2011)				
Hogares	810		6.290	
Hogares unipersonales de mayores de 65 años	130	16,05	920	14,63
Hogares con un adulto y uno o más menores	60	7,41	400	6,36
Nivel educativo y situación laboral (2011)				
Población sin estudios	220	12,64	830	6,62
Población activa de 16 años o más	995	51,29	7.775	52,23
Población parada 16 años o más	445	44,72	2.400	30,87
Población activa de 16 a 29 años	110	40,00	s.d.	s.d.
Población parada de 16 a 29 años	s.d.	s.d.	s.d.	s.d.
Población ocupada	550	28,35	5.375	36,11
Población ocupada con carácter eventual	5	0,91	55	1,02
Población ocupada no cualificada	25	4,55	605	11,26
Edificación y vivienda (2011)				
Viviendas familiares	995		7.790	
Viviendas principales	810	81,41	6.290	80,74
Viviendas secundarias	0	0,00	s.d.	s.d.
Viviendas vacías	185	18,59	s.d.	s.d.
Viviendas unifamiliares (5)	0	0,00	0	0,00
Viviendas en edificios de vivienda plurifamiliar (6)	995	100,00	7.645	98,14
Viviendas con superficie menor de 30m ²	0	0,00	0	0,00
Viviendas sin cuarto de aseo con inodoro	35	4,32	35	0,45
Viviendas sin baño o ducha	20	2,47	30	0,39
Viviendas en edificios en estado ruinoso, malo o deficiente	480	48,24	1.390	17,84
Viviendas en edificios anteriores a 1940	350	43,21	s.d.	s.d.
Viviendas en edificios de 4 o más plantas	755	75,88	6.205	79,65
Viv. ppls. en edificios de 4 plantas o más sin ascensor	445	54,94	1.505	23,93
Viviendas principales con calefacción individual	170	20,99	s.d.	s.d.
Viviendas principales con calefacción colectiva	s.d.	s.d.	s.d.	s.d.
Viviendas principales sin calefacción	s.d.	s.d.	s.d.	s.d.
Superficie media útil por habitante (m ²)	43,60		51,81	

DATOS SOCIODEMOGRÁFICOS. Sección censal: 4625007003 AEV: 4625010

Población (2011)	Sección censal		AEV	
	Valores absolutos	%	Valores absolutos	%
Población total	1.460		14.885	
Población menor de 15 años	175	11,99	2.275	15,28
Población de 16 a 29 años	275	18,84	2.240	15,05
Población de 16 años y más	1.285	88,01	12.540	84,25
Población de 75 años y más	150	10,27	1.750	11,76
Población extranjera	295	20,21	s.d.	s.d.
Población extranjera menor de 15 años	55	31,43	s.d.	s.d.
Hogares (2011)				
Hogares	680		6.290	
Hogares unipersonales de mayores de 65 años	65	9,56	920	14,63
Hogares con un adulto y uno o más menores	105	15,44	400	6,36
Nivel educativo y situación laboral (2011)				
Población sin estudios	105	8,17	830	6,62
Población activa de 16 años o más	815	55,82	7.775	52,23
Población parada 16 años o más	235	28,83	2.400	30,87
Población activa de 16 a 29 años	120	43,64	s.d.	s.d.
Población parada de 16 a 29 años	s.d.	s.d.	s.d.	s.d.
Población ocupada	580	39,73	5.375	36,11
Población ocupada con carácter eventual	5	0,86	55	1,02
Población ocupada no cualificada	35	6,03	605	11,26
Edificación y vivienda (2011)				
Viviendas familiares	775		7.790	
Viviendas principales	680	87,74	6.290	80,74
Viviendas secundarias	20	2,58	s.d.	s.d.
Viviendas vacías	75	9,68	s.d.	s.d.
Viviendas unifamiliares (5)	0	0,00	0	0,00
Viviendas en edificios de vivienda plurifamiliar (6)	775	100,00	7.645	98,14
Viviendas con superficie menor de 30m ²	0	0,00	0	0,00
Viviendas sin cuarto de aseo con inodoro	0	0,00	35	0,45
Viviendas sin baño o ducha	0	0,00	30	0,39
Viviendas en edificios en estado ruinoso, malo o deficiente	190	24,52	1.390	17,84
Viviendas en edificios anteriores a 1940	s.d.	s.d.	s.d.	s.d.
Viviendas en edificios de 4 o más plantas	680	87,74	6.205	79,65
Viv. ppls. en edificios de 4 plantas o más sin ascensor	110	16,18	1.505	23,93
Viviendas principales con calefacción individual	235	34,56	s.d.	s.d.
Viviendas principales con calefacción colectiva	s.d.	s.d.	s.d.	s.d.
Viviendas principales sin calefacción	s.d.	s.d.	s.d.	s.d.
Superficie media útil por habitante (m ²)	47,77		51,81	

DATOS SOCIODEMOGRÁFICOS. Sección censal: 4625007017 AEV: 4625010

	Sección censal		AEV	
	Valores absolutos	%	Valores absolutos	%
Población (2011)				
Población total	2.645		14.885	
Población menor de 15 años	500	18,90	2.275	15,28
Población de 16 a 29 años	350	13,23	2.240	15,05
Población de 16 años y más	2.145	81,10	12.540	84,25
Población de 75 años y más	250	9,45	1.750	11,76
Población extranjera	585	22,12	s.d.	s.d.
Población extranjera menor de 15 años	105	21,00	s.d.	s.d.
Hogares (2011)				
Hogares	1.030		6.290	
Hogares unipersonales de mayores de 65 años	135	13,11	920	14,63
Hogares con un adulto y uno o más menores	20	1,94	400	6,36
Nivel educativo y situación laboral (2011)				
Población sin estudios	175	8,16	830	6,62
Población activa de 16 años o más	1.410	53,31	7.775	52,23
Población parada 16 años o más	515	36,52	2.400	30,87
Población activa de 16 a 29 años	220	62,86	s.d.	s.d.
Población parada de 16 a 29 años	s.d.	s.d.	s.d.	s.d.
Población ocupada	895	33,84	5.375	36,11
Población ocupada con carácter eventual	30	3,35	55	1,02
Población ocupada no cualificada	180	20,11	605	11,26
Edificación y vivienda (2011)				
Viviendas familiares	1.270		7.790	
Viviendas principales	1.030	81,10	6.290	80,74
Viviendas secundarias	30	2,36	s.d.	s.d.
Viviendas vacías	205	16,14	s.d.	s.d.
Viviendas unifamiliares (5)	0	0,00	0	0,00
Viviendas en edificios de vivienda plurifamiliar (6)	1.195	94,09	7.645	98,14
Viviendas con superficie menor de 30m ²	0	0,00	0	0,00
Viviendas sin cuarto de aseo con inodoro	0	0,00	35	0,45
Viviendas sin baño o ducha	0	0,00	30	0,39
Viviendas en edificios en estado ruinoso, malo o deficiente	165	12,99	1.390	17,84
Viviendas en edificios anteriores a 1940	s.d.	s.d.	s.d.	s.d.
Viviendas en edificios de 4 o más plantas	1.015	79,92	6.205	79,65
Viv. ppls. en edificios de 4 plantas o más sin ascensor	250	24,27	1.505	23,93
Viviendas principales con calefacción individual	200	19,42	s.d.	s.d.
Viviendas principales con calefacción colectiva	s.d.	s.d.	s.d.	s.d.
Viviendas principales sin calefacción	225	0,00	s.d.	s.d.
Superficie media útil por habitante (m ²)	43,21		51,81	

INDICADORES DE VULNERABILIDAD AEV: 4625010

	AEV	Municipio	Comunidad Autónoma	España
Vulnerabilidad sociodemográfica				
% de población de 75 años y más años	11,76	9,33	8,10	8,71
% de hogares unipersonales de mayores de 65 años	14,63	11,88	9,78	9,45
% de hogares con un adulto y uno o más menores	6,36	5,57	5,07	4,83
% de población extranjera (7)	s.d.	12,90	15,14	11,26
% de población extranjera menor de 15 años (8)	s.d.	11,43	11,43	12,30
Vulnerabilidad socioeconómica				
% de población en paro (IBVU)	30,87	28,77	33,39	29,64
% de población juvenil en paro (9)	s.d.	45,35	48,53	44,81
% de ocupados eventuales	1,02	0,63	20,10	19,35
% de ocupados no cualificados	11,26	9,58	11,59	11,03
% de población sin estudios (IBVU)	6,62	7,48	10,46	10,92
Vulnerabilidad residencial				
% de viviendas con una superficie menor de 30 m ²	0,00	0,25	0,15	0,28
Superficie media útil por habitante (m ²)	51,81	50,37	59,96	51,82
% de viviendas sin cuarto de aseo con inodoro	0,45	0,38	0,29	0,41
% de viviendas sin baño o ducha	0,39	0,31	0,29	0,37
% de viviendas en estado ruinoso, malo o deficiente (IBVU)	17,84	14,82	7,39	6,99
% de viviendas en edificios anteriores a 1940	s.d.	9,52	11,62	13,20
% de viv. ppales. en edificios de 4 o más plantas sin ascensor	23,93	65,05	26,43	25,50
% de viviendas principales sin calefacción	s.d.	19,92	70,11	43,14

Definiciones y Síntesis Metodológica

ESTE CATÁLOGO REFERIDO A 2011 SÓLO IDENTIFICA ÁREAS ESTADÍSTICAS VULNERABLES (AEV), NO BARRIOS VULNERABLES

ÁREA ESTADÍSTICA VULNERABLE (AEV):

Agrupación de secciones censales colindantes y de cierta homogeneidad urbanística, de entre 3.500 y 15.000 habitantes en las que, al menos, uno de los tres Indicadores Básicos de Vulnerabilidad Urbana (IBVU Estudios, IBVU Vivienda o IBVU Paro) del conjunto supera el valor establecido como referencia de vulnerabilidad.

- IBVU Estudios: Porcentaje de población analfabeta y sin estudios de 16 años o más, sobre el total de población de 16 años o más. Valor de referencia de vulnerabilidad (2011): 16,38%.

- IBVU Vivienda: Porcentaje de viviendas familiares (principales, secundarias, vacías) en edificios en estado en estado ruinoso, malo o deficiente, sobre el total de viviendas familiares (principales, secundarias, vacías). Valor de referencia de vulnerabilidad (2011): 17,50 %.

- IBVU Paro: Porcentaje de la población de 16 años o más en situación de paro, respecto al total de población activa de 16 años o más. Valor de referencia de vulnerabilidad (2011): 42,33 %.

Las Áreas Estadísticas Vulnerables (AEV) son el resultado de un análisis detallado de los tres Indicadores Básicos de Vulnerabilidad Urbana (IBVU) sobre las secciones censales, realizado en gabinete, teniendo en cuenta el soporte urbano real, y por tanto definiendo continuidades, delimitando barreras y realizando, dentro de lo que permite la fotografía aérea, un primer análisis de la homogeneidad morfológica de los espacios.

BARRIO VULNERABLE (BV) (Sólo 2001):

Se entiende por Barrio Vulnerable (BV) un conjunto urbano de cierta homogeneidad y continuidad urbanística, delimitado partiendo siempre de un Área Estadística Vulnerable (AEV), pero perfilando esta delimitación estadística en base a los 3 IBVU mencionados desde el punto de vista urbanístico, buscando por tanto una mayor correspondencia con los tejidos morfológicos de las ciudades. La delimitación de Barrios Vulnerables se realizó sólo en el Catálogo de 2001, partiendo de las Áreas Estadísticas Vulnerables previamente identificadas en 2001, perfilando su delimitación con trabajo de campo y la información aportada por los técnicos municipales contactados en cada Ayuntamiento, quedando definida la delimitación de cada BV en función de estos datos. El Catálogo de 2001 incluía, para cada uno de estos BV una "Descripción Urbanística", que trataba de reflejar su realidad actual tanto urbana como social.

El presente Catálogo de 2011 sólo contempla la delimitación de AEV de 2011, sin que se haya realizado la delimitación de BV ni las correspondientes fichas de "Descripción Urbanística" de 2011. No obstante, y para comparar la evolución de los BV identificados en 2001, en la ficha de cada AEV de 2011 se recoge la delimitación de BV de 2001, si hubiera coincidencia aproximada.

SÍNTESIS METODOLÓGICA (2011):

El cuerpo de estudio del Catálogo de Barrios Vulnerables de 2011 sigue el criterio establecido en los Catálogos anteriores: centrándose en los municipios mayores de 50.000 habitantes y capitales de provincia. De este modo, el ámbito de análisis del Catálogo de 2011 cuenta con un total de 147 ciudades, 8 más que en el Catálogo de 2001 y 30 más que en el Catálogo de 1991.

Los trabajos del Catálogo de 2011, siguen la misma metodología que los de 1991, 2001, y 2006, con la única particularidad de que sólo identifican las Áreas Estadísticas Vulnerables, sin realizar el análisis urbanístico detallado que permitía identificar a partir de ellas los Barrios Vulnerables.

Para su desarrollo se ha partido del análisis de la evolución de los Barrios Vulnerables identificados en 2001, viendo primero si seguían o no siendo vulnerables en el año 2011. Posteriormente, se han identificado las nuevas Áreas Estadísticas Vulnerables no coincidentes con Barrios Vulnerables identificados en el Catálogo de 2001, incluyendo también las ciudades que no contaban con Barrios Vulnerables en 2001.

Una vez identificadas las secciones censales que, en cada una de las fechas de estudio, superan los umbrales de referencia (para uno o varios de los 3 Indicadores Básicos de Vulnerabilidad Urbana IBVU), se procede a agrupar estas secciones en Áreas Estadísticas Vulnerables (AEV).

La metodología detallada completa puede consultarse en:

http://www.fomento.gob.es/MFOM.BarriosVulnerables/static/adjunto/Sintesis_metodologica_general_catalogo_bbv.pdf

NOTAS:

- (5) Viviendas Unifamiliares: Número de viviendas en edificios con uso predominantemente residencial que sólo tienen una vivienda.
- (6) Viviendas en edificios de Vivienda Plurifamiliar: Número de viviendas en edificios con uso predominantemente residencial que tienen más un inmueble. (El Censo de 2011 define Inmueble como: Unidad operativa usada en el cuaderno de recorrido del agente censal, que corresponde, según su uso, a una vivienda o un local. Cada inmueble se corresponde con una combinación diferente de los valores de planta y puerta).
- (7) Porcentaje de Población Extranjera: Porcentaje de personas de nacionalidad extranjera, respecto al total de población. (%)
- (8) Porcentaje de Población Extranjera menor de 15 años: Porcentaje de menores de 15 años de edad con nacionalidad extranjera, respecto al total de población menor de 15 años. (%)
- (9) Porcentaje de Población juvenil en paro: Porcentaje de la población de 16 a 29 años en situación de paro respecto al total de población activa de 16 a 29 años. (%)