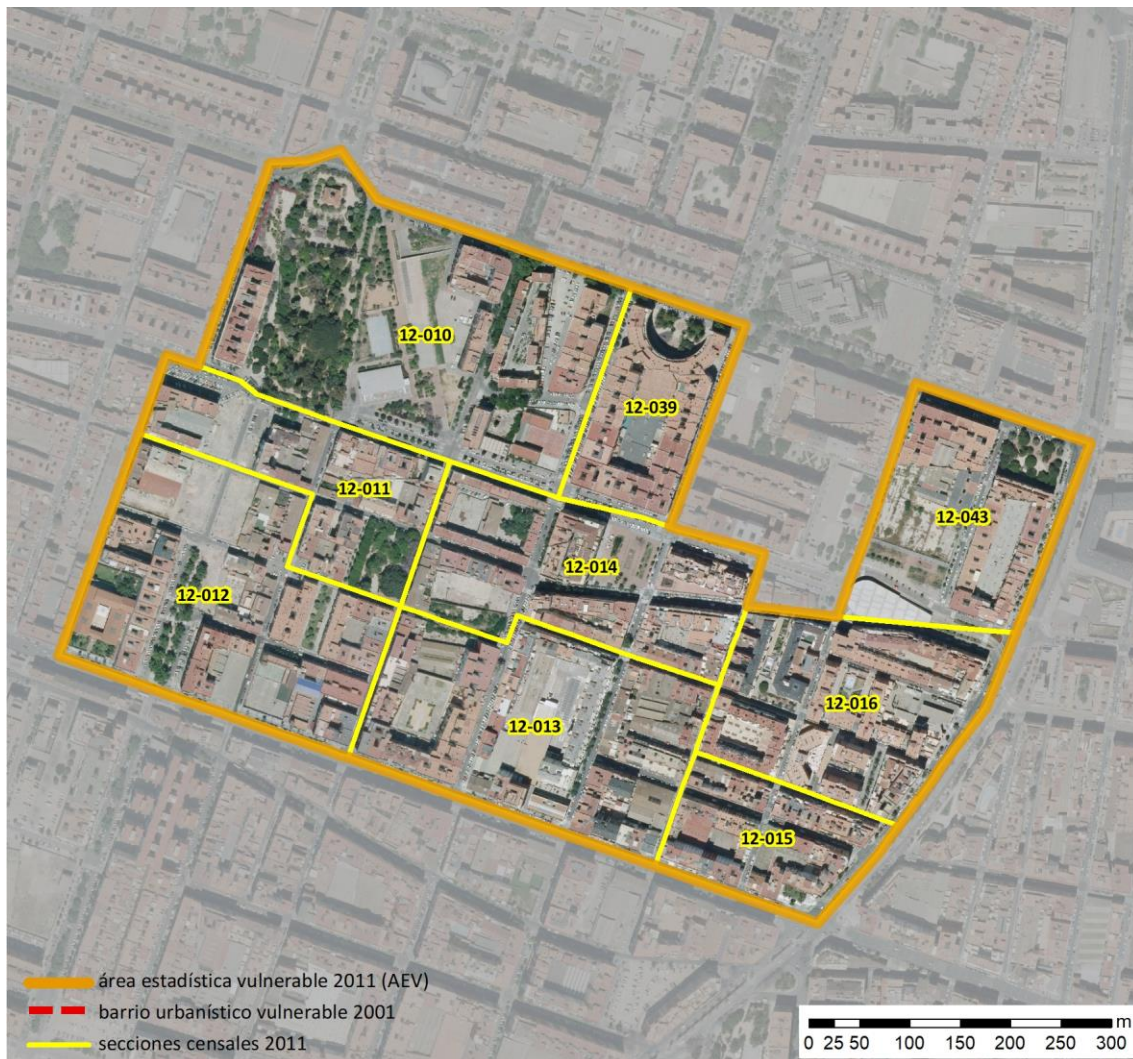


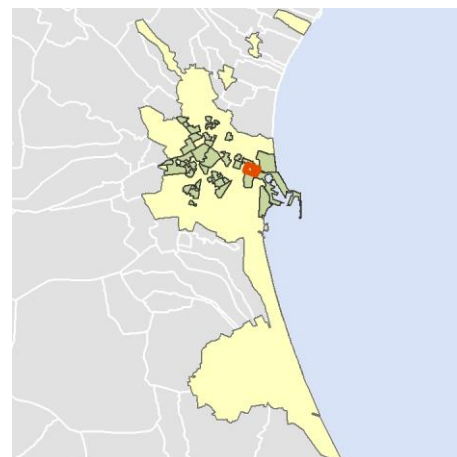
## Ficha AEV (Área Estadística Vulnerable): 4625015



Localización en detalle del AEV

### Datos básicos

Población del AEV	13.975
Viviendas	6.390
Densidad población (pob/Km <sup>2</sup> )	33.619,47
Densidad vivienda (Viv/Ha)	153,72
Superficie (Ha)	41,57
Nº de secciones censales del AEV	9



Localización del AEV dentro del término municipal

### Indicadores básicos de vulnerabilidad (IBVU)

	Valor del AEV	Valor de referencia de vulnerabilidad <sup>(1)</sup>
<b>IBVU Estudios</b> <sup>(2)</sup>	<b>8,48 %</b>	16,38 %
<b>IBVU Viviendas</b> <sup>(3)</sup>	<b>18,94 %</b>	17,50 %
<b>IBVU Paro</b> <sup>(4)</sup>	<b>31,74 %</b>	42,33 %

(1) Valor que se ha tomado como referencia de vulnerabilidad para cada IBVU.

(2) IBVU Estudios: Porcentaje de población analfabeta y sin estudios de 16 años o más, sobre el total de población de 16 años o más.

(3) IBVU Vivienda: Porcentaje de viviendas familiares en edificios en estado ruinoso, malo o deficiente, sobre el total de viviendas familiares.

(4) IBVU Paro: Porcentaje de la población de 16 años o más en situación de paro, respecto al total de población activa de 16 años o más.

DATOS SOCIODEMOGRÁFICOS. Sección censal: 4625012010 AEV: 4625015

Población (2011)	Sección censal		AEV	
	Valores absolutos	%	Valores absolutos	%
Población total	1.490		13.975	
Población menor de 15 años	190	12,75	2.305	16,49
Población de 16 a 29 años	270	18,12	2.070	14,81
Población de 16 años y más	1.295	86,91	11.435	81,82
Población de 75 años y más	145	9,73	900	6,44
Población extranjera	75	5,03	s.d.	s.d.
Población extranjera menor de 15 años	30	15,79	s.d.	s.d.
<b>Hogares (2011)</b>				
Hogares	610		5.455	
Hogares unipersonales de mayores de 65 años	60	9,84	685	12,56
Hogares con un adulto y uno o más menores	0	0,00	325	5,96
<b>Nivel educativo y situación laboral (2011)</b>				
Población sin estudios	120	9,27	970	8,48
Población activa de 16 años o más	800	53,69	7.720	55,24
Población parada 16 años o más	320	40,00	2.450	31,74
Población activa de 16 a 29 años	175	64,81	s.d.	s.d.
Población parada de 16 a 29 años	70	40,00	s.d.	s.d.
Población ocupada	480	32,21	5.270	37,71
Población ocupada con carácter eventual	0	0,00	15	0,28
Población ocupada no cualificada	40	8,33	445	8,44
<b>Edificación y vivienda (2011)</b>				
Viviendas familiares	665		6.390	
Viviendas principales	610	91,73	5.455	85,37
Viviendas secundarias	25	3,76	s.d.	s.d.
Viviendas vacías	25	3,76	s.d.	s.d.
Viviendas unifamiliares (5)	0	0,00	0	0,00
Viviendas en edificios de vivienda plurifamiliar (6)	665	100,00	6.245	97,73
Viviendas con superficie menor de 30m <sup>2</sup>	0	0,00	0	0,00
Viviendas sin cuarto de aseo con inodoro	0	0,00	15	0,23
Viviendas sin baño o ducha	0	0,00	15	0,23
Viviendas en edificios en estado ruinoso, malo o deficiente	195	29,32	1.210	18,94
Viviendas en edificios anteriores a 1940	160	26,23	s.d.	s.d.
Viviendas en edificios de 4 o más plantas	595	89,47	5.185	81,14
Viv. ppls. en edificios de 4 plantas o más sin ascensor	120	19,67	s.d.	s.d.
Viviendas principales con calefacción individual	s.d.	s.d.	s.d.	s.d.
Viviendas principales con calefacción colectiva	s.d.	s.d.	s.d.	s.d.
Viviendas principales sin calefacción	s.d.	s.d.	s.d.	s.d.
Superficie media útil por habitante (m <sup>2</sup> )	33,47		38,36	

DATOS SOCIODEMOGRÁFICOS. Sección censal: 4625012011 AEV: 4625015

Población (2011)	Sección censal		AEV	
	Valores absolutos	%	Valores absolutos	%
Población total	1.125		13.975	
Población menor de 15 años	0	0,00	2.305	16,49
Población de 16 a 29 años	205	18,22	2.070	14,81
Población de 16 años y más	885	78,67	11.435	81,82
Población de 75 años y más	0	0,00	900	6,44
Población extranjera	260	23,11	s.d.	s.d.
Población extranjera menor de 15 años	s.d.	s.d.	s.d.	s.d.
<b>Hogares (2011)</b>				
Hogares	430		5.455	
Hogares unipersonales de mayores de 65 años	60	13,95	685	12,56
Hogares con un adulto y uno o más menores	30	6,98	325	5,96
<b>Nivel educativo y situación laboral (2011)</b>				
Población sin estudios	200	22,60	970	8,48
Población activa de 16 años o más	550	48,89	7.720	55,24
Población parada 16 años o más	195	35,45	2.450	31,74
Población activa de 16 a 29 años	120	58,54	s.d.	s.d.
Población parada de 16 a 29 años	s.d.	s.d.	s.d.	s.d.
Población ocupada	355	31,56	5.270	37,71
Población ocupada con carácter eventual	0	0,00	15	0,28
Población ocupada no cualificada	35	9,86	445	8,44
<b>Edificación y vivienda (2011)</b>				
Viviendas familiares	535		6.390	
Viviendas principales	430	80,37	5.455	85,37
Viviendas secundarias	s.d.	s.d.	s.d.	s.d.
Viviendas vacías	s.d.	s.d.	s.d.	s.d.
Viviendas unifamiliares (5)	0	0,00	0	0,00
Viviendas en edificios de vivienda plurifamiliar (6)	535	100,00	6.245	97,73
Viviendas con superficie menor de 30m <sup>2</sup>	0	0,00	0	0,00
Viviendas sin cuarto de aseo con inodoro	0	0,00	15	0,23
Viviendas sin baño o ducha	0	0,00	15	0,23
Viviendas en edificios en estado ruinoso, malo o deficiente	230	42,99	1.210	18,94
Viviendas en edificios anteriores a 1940	s.d.	s.d.	s.d.	s.d.
Viviendas en edificios de 4 o más plantas	430	80,37	5.185	81,14
Viv. ppls. en edificios de 4 plantas o más sin ascensor	s.d.	s.d.	s.d.	s.d.
Viviendas principales con calefacción individual	s.d.	s.d.	s.d.	s.d.
Viviendas principales con calefacción colectiva	s.d.	s.d.	s.d.	s.d.
Viviendas principales sin calefacción	s.d.	s.d.	s.d.	s.d.
Superficie media útil por habitante (m <sup>2</sup> )	35,67		38,36	

DATOS SOCIODEMOGRÁFICOS. Sección censal: 4625012012 AEV: 4625015

	Sección censal		AEV	
	Valores absolutos	%	Valores absolutos	%
<b>Población (2011)</b>				
Población total	2.095		13.975	
Población menor de 15 años	475	22,67	2.305	16,49
Población de 16 a 29 años	295	14,08	2.070	14,81
Población de 16 años y más	1.620	77,33	11.435	81,82
Población de 75 años y más	240	11,46	900	6,44
Población extranjera	95	4,53	s.d.	s.d.
Población extranjera menor de 15 años	s.d.	s.d.	s.d.	s.d.
<b>Hogares (2011)</b>				
Hogares	730		5.455	
Hogares unipersonales de mayores de 65 años	90	12,33	685	12,56
Hogares con un adulto y uno o más menores	35	4,79	325	5,96
<b>Nivel educativo y situación laboral (2011)</b>				
Población sin estudios	145	8,95	970	8,48
Población activa de 16 años o más	1.025	48,93	7.720	55,24
Población parada 16 años o más	345	33,66	2.450	31,74
Población activa de 16 a 29 años	180	61,02	s.d.	s.d.
Población parada de 16 a 29 años	s.d.	s.d.	s.d.	s.d.
Población ocupada	680	32,46	5.270	37,71
Población ocupada con carácter eventual	0	0,00	15	0,28
Población ocupada no cualificada	50	7,35	445	8,44
<b>Edificación y vivienda (2011)</b>				
Viviendas familiares	865		6.390	
Viviendas principales	730	84,39	5.455	85,37
Viviendas secundarias	45	5,20	s.d.	s.d.
Viviendas vacías	95	10,98	s.d.	s.d.
Viviendas unifamiliares (5)	0	0,00	0	0,00
Viviendas en edificios de vivienda plurifamiliar (6)	825	95,38	6.245	97,73
Viviendas con superficie menor de 30m <sup>2</sup>	0	0,00	0	0,00
Viviendas sin cuarto de aseo con inodoro	0	0,00	15	0,23
Viviendas sin baño o ducha	0	0,00	15	0,23
Viviendas en edificios en estado ruinoso, malo o deficiente	145	16,76	1.210	18,94
Viviendas en edificios anteriores a 1940	230	31,51	s.d.	s.d.
Viviendas en edificios de 4 o más plantas	670	77,46	5.185	81,14
Viv. ppls. en edificios de 4 plantas o más sin ascensor	340	46,58	s.d.	s.d.
Viviendas principales con calefacción individual	310	42,47	s.d.	s.d.
Viviendas principales con calefacción colectiva	s.d.	s.d.	s.d.	s.d.
Viviendas principales sin calefacción	s.d.	s.d.	s.d.	s.d.
Superficie media útil por habitante (m <sup>2</sup> )	37,16		38,36	

DATOS SOCIODEMOGRÁFICOS. Sección censal: 4625012013 AEV: 4625015

	Sección censal		AEV	
	Valores absolutos	%	Valores absolutos	%
<b>Población (2011)</b>				
Población total	1.790		13.975	
Población menor de 15 años	260	14,53	2.305	16,49
Población de 16 a 29 años	305	17,04	2.070	14,81
Población de 16 años y más	1.535	85,75	11.435	81,82
Población de 75 años y más	145	8,10	900	6,44
Población extranjera	85	4,75	s.d.	s.d.
Población extranjera menor de 15 años	s.d.	s.d.	s.d.	s.d.
<b>Hogares (2011)</b>				
Hogares	770		5.455	
Hogares unipersonales de mayores de 65 años	150	19,48	685	12,56
Hogares con un adulto y uno o más menores	40	5,19	325	5,96
<b>Nivel educativo y situación laboral (2011)</b>				
Población sin estudios	160	10,46	970	8,48
Población activa de 16 años o más	1.000	55,87	7.720	55,24
Población parada 16 años o más	260	26,00	2.450	31,74
Población activa de 16 a 29 años	195	63,93	s.d.	s.d.
Población parada de 16 a 29 años	70	35,90	s.d.	s.d.
Población ocupada	740	41,34	5.270	37,71
Población ocupada con carácter eventual	0	0,00	15	0,28
Población ocupada no cualificada	65	8,78	445	8,44
<b>Edificación y vivienda (2011)</b>				
Viviendas familiares	885		6.390	
Viviendas principales	770	87,01	5.455	85,37
Viviendas secundarias	0	0,00	s.d.	s.d.
Viviendas vacías	120	13,56	s.d.	s.d.
Viviendas unifamiliares (5)	0	0,00	0	0,00
Viviendas en edificios de vivienda plurifamiliar (6)	795	89,83	6.245	97,73
Viviendas con superficie menor de 30m <sup>2</sup>	0	0,00	0	0,00
Viviendas sin cuarto de aseo con inodoro	0	0,00	15	0,23
Viviendas sin baño o ducha	15	1,95	15	0,23
Viviendas en edificios en estado ruinoso, malo o deficiente	105	11,86	1.210	18,94
Viviendas en edificios anteriores a 1940	80	10,39	s.d.	s.d.
Viviendas en edificios de 4 o más plantas	690	77,97	5.185	81,14
Viv. ppls. en edificios de 4 plantas o más sin ascensor	175	22,73	s.d.	s.d.
Viviendas principales con calefacción individual	290	37,66	s.d.	s.d.
Viviendas principales con calefacción colectiva	s.d.	s.d.	s.d.	s.d.
Viviendas principales sin calefacción	s.d.	s.d.	s.d.	s.d.
Superficie media útil por habitante (m <sup>2</sup> )	42,03		38,36	

DATOS SOCIODEMOGRÁFICOS. Sección censal: 4625012014 AEV: 4625015

Población (2011)	Sección censal		AEV	
	Valores absolutos	%	Valores absolutos	%
Población total	1.640		13.975	
Población menor de 15 años	280	17,07	2.305	16,49
Población de 16 a 29 años	175	10,67	2.070	14,81
Población de 16 años y más	1.365	83,23	11.435	81,82
Población de 75 años y más	0	0,00	900	6,44
Población extranjera	245	14,94	s.d.	s.d.
Población extranjera menor de 15 años	40	14,29	s.d.	s.d.
<b>Hogares (2011)</b>				
Hogares	700		5.455	
Hogares unipersonales de mayores de 65 años	95	13,57	685	12,56
Hogares con un adulto y uno o más menores	55	7,86	325	5,96
<b>Nivel educativo y situación laboral (2011)</b>				
Población sin estudios	60	4,40	970	8,48
Población activa de 16 años o más	985	60,06	7.720	55,24
Población parada 16 años o más	280	28,43	2.450	31,74
Población activa de 16 a 29 años	105	60,00	s.d.	s.d.
Población parada de 16 a 29 años	s.d.	s.d.	s.d.	s.d.
Población ocupada	705	42,99	5.270	37,71
Población ocupada con carácter eventual	0	0,00	15	0,28
Población ocupada no cualificada	110	15,60	445	8,44
<b>Edificación y vivienda (2011)</b>				
Viviendas familiares	700		6.390	
Viviendas principales	700	100,00	5.455	85,37
Viviendas secundarias	0	0,00	s.d.	s.d.
Viviendas vacías	0	0,00	s.d.	s.d.
Viviendas unifamiliares (5)	0	0,00	0	0,00
Viviendas en edificios de vivienda plurifamiliar (6)	700	100,00	6.245	97,73
Viviendas con superficie menor de 30m <sup>2</sup>	0	0,00	0	0,00
Viviendas sin cuarto de aseo con inodoro	0	0,00	15	0,23
Viviendas sin baño o ducha	0	0,00	15	0,23
Viviendas en edificios en estado ruinoso, malo o deficiente	95	13,57	1.210	18,94
Viviendas en edificios anteriores a 1940	s.d.	s.d.	s.d.	s.d.
Viviendas en edificios de 4 o más plantas	650	92,86	5.185	81,14
Viv. ppls. en edificios de 4 plantas o más sin ascensor	220	31,43	s.d.	s.d.
Viviendas principales con calefacción individual	s.d.	s.d.	s.d.	s.d.
Viviendas principales con calefacción colectiva	s.d.	s.d.	s.d.	s.d.
Viviendas principales sin calefacción	s.d.	s.d.	s.d.	s.d.
Superficie media útil por habitante (m <sup>2</sup> )	38,41		38,36	

DATOS SOCIODEMOGRÁFICOS. Sección censal: 4625012015 AEV: 4625015

Población (2011)	Sección censal		AEV	
	Valores absolutos	%	Valores absolutos	%
Población total	1.520		13.975	
Población menor de 15 años	260	17,11	2.305	16,49
Población de 16 a 29 años	305	20,07	2.070	14,81
Población de 16 años y más	1.255	82,57	11.435	81,82
Población de 75 años y más	95	6,25	900	6,44
Población extranjera	605	39,80	s.d.	s.d.
Población extranjera menor de 15 años	50	19,23	s.d.	s.d.
<b>Hogares (2011)</b>				
Hogares	530		5.455	
Hogares unipersonales de mayores de 65 años	55	10,38	685	12,56
Hogares con un adulto y uno o más menores	35	6,60	325	5,96
<b>Nivel educativo y situación laboral (2011)</b>				
Población sin estudios	80	6,37	970	8,48
Población activa de 16 años o más	880	57,89	7.720	55,24
Población parada 16 años o más	330	37,50	2.450	31,74
Población activa de 16 a 29 años	195	63,93	s.d.	s.d.
Población parada de 16 a 29 años	s.d.	s.d.	s.d.	s.d.
Población ocupada	550	36,18	5.270	37,71
Población ocupada con carácter eventual	0	0,00	15	0,28
Población ocupada no cualificada	65	11,82	445	8,44
<b>Edificación y vivienda (2011)</b>				
Viviendas familiares	725		6.390	
Viviendas principales	530	73,10	5.455	85,37
Viviendas secundarias	0	0,00	s.d.	s.d.
Viviendas vacías	195	26,90	s.d.	s.d.
Viviendas unifamiliares (5)	0	0,00	0	0,00
Viviendas en edificios de vivienda plurifamiliar (6)	725	100,00	6.245	97,73
Viviendas con superficie menor de 30m <sup>2</sup>	0	0,00	0	0,00
Viviendas sin cuarto de aseo con inodoro	15	2,83	15	0,23
Viviendas sin baño o ducha	0	0,00	15	0,23
Viviendas en edificios en estado ruinoso, malo o deficiente	245	33,79	1.210	18,94
Viviendas en edificios anteriores a 1940	120	22,64	s.d.	s.d.
Viviendas en edificios de 4 o más plantas	515	71,03	5.185	81,14
Viv. ppls. en edificios de 4 plantas o más sin ascensor	125	23,58	s.d.	s.d.
Viviendas principales con calefacción individual	s.d.	s.d.	s.d.	s.d.
Viviendas principales con calefacción colectiva	s.d.	s.d.	s.d.	s.d.
Viviendas principales sin calefacción	210	0,00	s.d.	s.d.
Superficie media útil por habitante (m <sup>2</sup> )	35,77		38,36	

DATOS SOCIODEMOGRÁFICOS. Sección censal: 4625012016 AEV: 4625015

	Sección censal		AEV	
	Valores absolutos	%	Valores absolutos	%
<b>Población (2011)</b>				
Población total	1.605		13.975	
Población menor de 15 años	475	29,60	2.305	16,49
Población de 16 a 29 años	90	5,61	2.070	14,81
Población de 16 años y más	1.130	70,40	11.435	81,82
Población de 75 años y más	0	0,00	900	6,44
Población extranjera	55	3,43	s.d.	s.d.
Población extranjera menor de 15 años	s.d.	s.d.	s.d.	s.d.
<b>Hogares (2011)</b>				
Hogares	640		5.455	
Hogares unipersonales de mayores de 65 años	35	5,47	685	12,56
Hogares con un adulto y uno o más menores	80	12,50	325	5,96
<b>Nivel educativo y situación laboral (2011)</b>				
Población sin estudios	40	3,54	970	8,48
Población activa de 16 años o más	865	53,89	7.720	55,24
Población parada 16 años o más	160	18,50	2.450	31,74
Población activa de 16 a 29 años	s.d.	s.d.	s.d.	s.d.
Población parada de 16 a 29 años	s.d.	s.d.	s.d.	s.d.
Población ocupada	705	43,93	5.270	37,71
Población ocupada con carácter eventual	0	0,00	15	0,28
Población ocupada no cualificada	45	6,38	445	8,44
<b>Edificación y vivienda (2011)</b>				
Viviendas familiares	705		6.390	
Viviendas principales	640	90,78	5.455	85,37
Viviendas secundarias	0	0,00	s.d.	s.d.
Viviendas vacías	65	9,22	s.d.	s.d.
Viviendas unifamiliares (5)	0	0,00	0	0,00
Viviendas en edificios de vivienda plurifamiliar (6)	705	100,00	6.245	97,73
Viviendas con superficie menor de 30m <sup>2</sup>	0	0,00	0	0,00
Viviendas sin cuarto de aseo con inodoro	0	0,00	15	0,23
Viviendas sin baño o ducha	0	0,00	15	0,23
Viviendas en edificios en estado ruinoso, malo o deficiente	70	9,93	1.210	18,94
Viviendas en edificios anteriores a 1940	0	0,00	s.d.	s.d.
Viviendas en edificios de 4 o más plantas	590	83,69	5.185	81,14
Viv. ppls. en edificios de 4 plantas o más sin ascensor	50	7,81	s.d.	s.d.
Viviendas principales con calefacción individual	390	60,94	s.d.	s.d.
Viviendas principales con calefacción colectiva	s.d.	s.d.	s.d.	s.d.
Viviendas principales sin calefacción	s.d.	s.d.	s.d.	s.d.
Superficie media útil por habitante (m <sup>2</sup> )	35,14		38,36	



DATOS SOCIODEMOGRÁFICOS. Sección censal: 4625012039 AEV: 4625015

	Sección censal		AEV	
	Valores absolutos	%	Valores absolutos	%
<b>Población (2011)</b>				
Población total	1.505		13.975	
Población menor de 15 años	170	11,30	2.305	16,49
Población de 16 a 29 años	255	16,94	2.070	14,81
Población de 16 años y más	1.340	89,04	11.435	81,82
Población de 75 años y más	145	9,63	900	6,44
Población extranjera	s.d.	s.d.	s.d.	s.d.
Población extranjera menor de 15 años	s.d.	s.d.	s.d.	s.d.
<b>Hogares (2011)</b>				
Hogares	570		5.455	
Hogares unipersonales de mayores de 65 años	85	14,91	685	12,56
Hogares con un adulto y uno o más menores	25	4,39	325	5,96
<b>Nivel educativo y situación laboral (2011)</b>				
Población sin estudios	85	6,34	970	8,48
Población activa de 16 años o más	980	65,12	7.720	55,24
Población parada 16 años o más	335	34,18	2.450	31,74
Población activa de 16 a 29 años	200	78,43	s.d.	s.d.
Población parada de 16 a 29 años	80	40,00	s.d.	s.d.
Población ocupada	645	42,86	5.270	37,71
Población ocupada con carácter eventual	0	0,00	15	0,28
Población ocupada no cualificada	0	0,00	445	8,44
<b>Edificación y vivienda (2011)</b>				
Viviendas familiares	795		6.390	
Viviendas principales	570	71,70	5.455	85,37
Viviendas secundarias	50	6,29	s.d.	s.d.
Viviendas vacías	175	22,01	s.d.	s.d.
Viviendas unifamiliares (5)	0	0,00	0	0,00
Viviendas en edificios de vivienda plurifamiliar (6)	780	98,11	6.245	97,73
Viviendas con superficie menor de 30m <sup>2</sup>	0	0,00	0	0,00
Viviendas sin cuarto de aseo con inodoro	0	0,00	15	0,23
Viviendas sin baño o ducha	0	0,00	15	0,23
Viviendas en edificios en estado ruinoso, malo o deficiente	95	11,95	1.210	18,94
Viviendas en edificios anteriores a 1940	0	0,00	s.d.	s.d.
Viviendas en edificios de 4 o más plantas	570	71,70	5.185	81,14
Viv. ppls. en edificios de 4 plantas o más sin ascensor	35	6,14	s.d.	s.d.
Viviendas principales con calefacción individual	165	28,95	s.d.	s.d.
Viviendas principales con calefacción colectiva	s.d.	s.d.	s.d.	s.d.
Viviendas principales sin calefacción	s.d.	s.d.	s.d.	s.d.
Superficie media útil por habitante (m <sup>2</sup> )	50,18		38,36	

DATOS SOCIODEMOGRÁFICOS. Sección censal: 4625012043 AEV: 4625015

Población (2011)	Sección censal		AEV	
	Valores absolutos	%	Valores absolutos	%
Población total	1.205		13.975	
Población menor de 15 años	195	16,18	2.305	16,49
Población de 16 a 29 años	170	14,11	2.070	14,81
Población de 16 años y más	1.010	83,82	11.435	81,82
Población de 75 años y más	130	10,79	900	6,44
Población extranjera	30	2,49	s.d.	s.d.
Población extranjera menor de 15 años	s.d.	s.d.	s.d.	s.d.
<b>Hogares (2011)</b>				
Hogares	475		5.455	
Hogares unipersonales de mayores de 65 años	55	11,58	685	12,56
Hogares con un adulto y uno o más menores	25	5,26	325	5,96
<b>Nivel educativo y situación laboral (2011)</b>				
Población sin estudios	80	7,96	970	8,48
Población activa de 16 años o más	635	52,70	7.720	55,24
Población parada 16 años o más	225	35,43	2.450	31,74
Población activa de 16 a 29 años	95	55,88	s.d.	s.d.
Población parada de 16 a 29 años	s.d.	s.d.	s.d.	s.d.
Población ocupada	410	34,02	5.270	37,71
Población ocupada con carácter eventual	15	3,66	15	0,28
Población ocupada no cualificada	35	8,54	445	8,44
<b>Edificación y vivienda (2011)</b>				
Viviendas familiares	515		6.390	
Viviendas principales	475	92,23	5.455	85,37
Viviendas secundarias	0	0,00	s.d.	s.d.
Viviendas vacías	40	7,77	s.d.	s.d.
Viviendas unifamiliares (5)	0	0,00	0	0,00
Viviendas en edificios de vivienda plurifamiliar (6)	515	100,00	6.245	97,73
Viviendas con superficie menor de 30m <sup>2</sup>	0	0,00	0	0,00
Viviendas sin cuarto de aseo con inodoro	0	0,00	15	0,23
Viviendas sin baño o ducha	0	0,00	15	0,23
Viviendas en edificios en estado ruinoso, malo o deficiente	30	5,83	1.210	18,94
Viviendas en edificios anteriores a 1940	s.d.	s.d.	s.d.	s.d.
Viviendas en edificios de 4 o más plantas	475	92,23	5.185	81,14
Viv. ppls. en edificios de 4 plantas o más sin ascensor	50	10,53	s.d.	s.d.
Viviendas principales con calefacción individual	s.d.	s.d.	s.d.	s.d.
Viviendas principales con calefacción colectiva	s.d.	s.d.	s.d.	s.d.
Viviendas principales sin calefacción	s.d.	s.d.	s.d.	s.d.
Superficie media útil por habitante (m <sup>2</sup> )	38,46		38,36	

INDICADORES DE VULNERABILIDAD AEV: 4625015

	AEV	Municipio	Comunidad Autónoma	España
<b>Vulnerabilidad sociodemográfica</b>				
% de población de 75 años y más años	6,44	9,33	8,10	8,71
% de hogares unipersonales de mayores de 65 años	12,56	11,88	9,78	9,45
% de hogares con un adulto y uno o más menores	5,96	5,57	5,07	4,83
% de población extranjera (7)	s.d.	12,90	15,14	11,26
% de población extranjera menor de 15 años (8)	s.d.	11,43	11,43	12,30
<b>Vulnerabilidad socioeconómica</b>				
% de población en paro (IBVU)	31,74	28,77	33,39	29,64
% de población juvenil en paro (9)	s.d.	45,35	48,53	44,81
% de ocupados eventuales	0,28	0,63	20,10	19,35
% de ocupados no cualificados	8,44	9,58	11,59	11,03
% de población sin estudios (IBVU)	8,48	7,48	10,46	10,92
<b>Vulnerabilidad residencial</b>				
% de viviendas con una superficie menor de 30 m <sup>2</sup>	0,00	0,25	0,15	0,28
Superficie media útil por habitante (m <sup>2</sup> )	38,36	50,37	59,96	51,82
% de viviendas sin cuarto de aseo con inodoro	0,23	0,38	0,29	0,41
% de viviendas sin baño o ducha	0,23	0,31	0,29	0,37
% de viviendas en estado ruinoso, malo o deficiente (IBVU)	18,94	14,82	7,39	6,99
% de viviendas en edificios anteriores a 1940	s.d.	9,52	11,62	13,20
% de viv. ppales. en edificios de 4 o más plantas sin ascensor	s.d.	65,05	26,43	25,50
% de viviendas principales sin calefacción	s.d.	19,92	70,11	43,14

## Definiciones y Síntesis Metodológica

ESTE CATÁLOGO REFERIDO A 2011 SÓLO IDENTIFICA ÁREAS ESTADÍSTICAS VULNERABLES (AEV), NO BARRIOS VULNERABLES

### ÁREA ESTADÍSTICA VULNERABLE (AEV):

Agrupación de secciones censales colindantes y de cierta homogeneidad urbanística, de entre 3.500 y 15.000 habitantes en las que, al menos, uno de los tres Indicadores Básicos de Vulnerabilidad Urbana (IBVU Estudios, IBVU Vivienda o IBVU Paro) del conjunto supera el valor establecido como referencia de vulnerabilidad.

- IBVU Estudios: Porcentaje de población analfabeta y sin estudios de 16 años o más, sobre el total de población de 16 años o más. Valor de referencia de vulnerabilidad (2011): 16,38%.

- IBVU Vivienda: Porcentaje de viviendas familiares (principales, secundarias, vacías) en edificios en estado ruinoso, malo o deficiente, sobre el total de viviendas familiares (principales, secundarias, vacías). Valor de referencia de vulnerabilidad (2011): 17,50 %.

- IBVU Paro: Porcentaje de la población de 16 años o más en situación de paro, respecto al total de población activa de 16 años o más. Valor de referencia de vulnerabilidad (2011): 42,33 %.

Las Áreas Estadísticas Vulnerables (AEV) son el resultado de un análisis detallado de los tres Indicadores Básicos de Vulnerabilidad Urbana (IBVU) sobre las secciones censales, realizado en gabinete, teniendo en cuenta el soporte urbano real, y por tanto definiendo continuidades, delimitando barreras y realizando, dentro de lo que permite la fotografía aérea, un primer análisis de la homogeneidad morfológica de los espacios.

### BARRIO VULNERABLE (BV) (Sólo 2001):

Se entiende por Barrio Vulnerable (BV) un conjunto urbano de cierta homogeneidad y continuidad urbanística, delimitado partiendo siempre de un Área Estadística Vulnerable (AEV), pero perfilando esta delimitación estadística en base a los 3 IBVU mencionados desde el punto de vista urbanístico, buscando por tanto una mayor correspondencia con los tejidos morfológicos de las ciudades. La delimitación de Barrios Vulnerables se realizó sólo en el Catálogo de 2001, partiendo de las Áreas Estadísticas Vulnerables previamente identificadas en 2001, perfilando su delimitación con trabajo de campo y la información aportada por los técnicos municipales contactados en cada Ayuntamiento, quedando definida la delimitación de cada BV en función de estos datos. El Catálogo de 2001 incluía, para cada uno de estos BV una "Descripción Urbanística", que trataba de reflejar su realidad actual tanto urbana como social.

El presente Catálogo de 2011 sólo contempla la delimitación de AEV de 2011, sin que se haya realizado la delimitación de BV ni las correspondientes fichas de "Descripción Urbanística" de 2011. No obstante, y para comparar la evolución de los BV identificados en 2001, en la ficha de cada AEV de 2011 se recoge la delimitación de BV de 2001, si hubiera coincidencia aproximada.

### SÍNTESIS METODOLÓGICA (2011):

El cuerpo de estudio del Catálogo de Barrios Vulnerables de 2011 sigue el criterio establecido en los Catálogos anteriores: centrándose en los municipios mayores de 50.000 habitantes y capitales de provincia. De este modo, el ámbito de análisis del Catálogo de 2011 cuenta con un total de 147 ciudades, 8 más que en el Catálogo de 2001 y 30 más que en el Catálogo de 1991.

Los trabajos del Catálogo de 2011, siguen la misma metodología que los de 1991, 2001, y 2006, con la única particularidad de que sólo identifican las Áreas Estadísticas Vulnerables, sin realizar el análisis urbanístico detallado que permitía identificar a partir de ellas los Barrios Vulnerables.

Para su desarrollo se ha partido del análisis de la evolución de los Barrios Vulnerables identificados en 2001, viendo primero si seguían o no siendo vulnerables en el año 2011. Posteriormente, se han identificado las nuevas Áreas Estadísticas Vulnerables no coincidentes con Barrios Vulnerables identificados en el Catálogo de 2001, incluyendo también las ciudades que no contaban con Barrios Vulnerables en 2001.

Una vez identificadas las secciones censales que, en cada una de las fechas de estudio, superan los umbrales de referencia (para uno o varios de los 3 Indicadores Básicos de Vulnerabilidad Urbana IBVU), se procede a agrupar estas secciones en Áreas Estadísticas Vulnerables (AEV).

La metodología detallada completa puede consultarse en:

[http://www.fomento.gob.es/MFOM.BarriosVulnerables/static/adjunto/Sintesis\\_metodologica\\_general\\_catalogo\\_bbvv.pdf](http://www.fomento.gob.es/MFOM.BarriosVulnerables/static/adjunto/Sintesis_metodologica_general_catalogo_bbvv.pdf)

### NOTAS:

- (5) Viviendas Unifamiliares: Número de viviendas en edificios con uso predominantemente residencial que sólo tienen una vivienda.
- (6) Viviendas en edificios de Vivienda Plurifamiliar: Número de viviendas en edificios con uso predominantemente residencial que tienen más un inmueble. (El Censo de 2011 define Inmueble como: Unidad operativa usada en el cuaderno de recorrido del agente censal, que corresponde, según su uso, a una vivienda o un local. Cada inmueble se corresponde con una combinación diferente de los valores de planta y puerta).
- (7) Porcentaje de Población Extranjera: Porcentaje de personas de nacionalidad extranjera, respecto al total de población. (%)
- (8) Porcentaje de Población Extranjera menor de 15 años: Porcentaje de menores de 15 años de edad con nacionalidad extranjera, respecto al total de población menor de 15 años. (%)
- (9) Porcentaje de Población juvenil en paro: Porcentaje de la población de 16 a 29 años en situación de paro respecto al total de población activa de 16 a 29 años. (%)