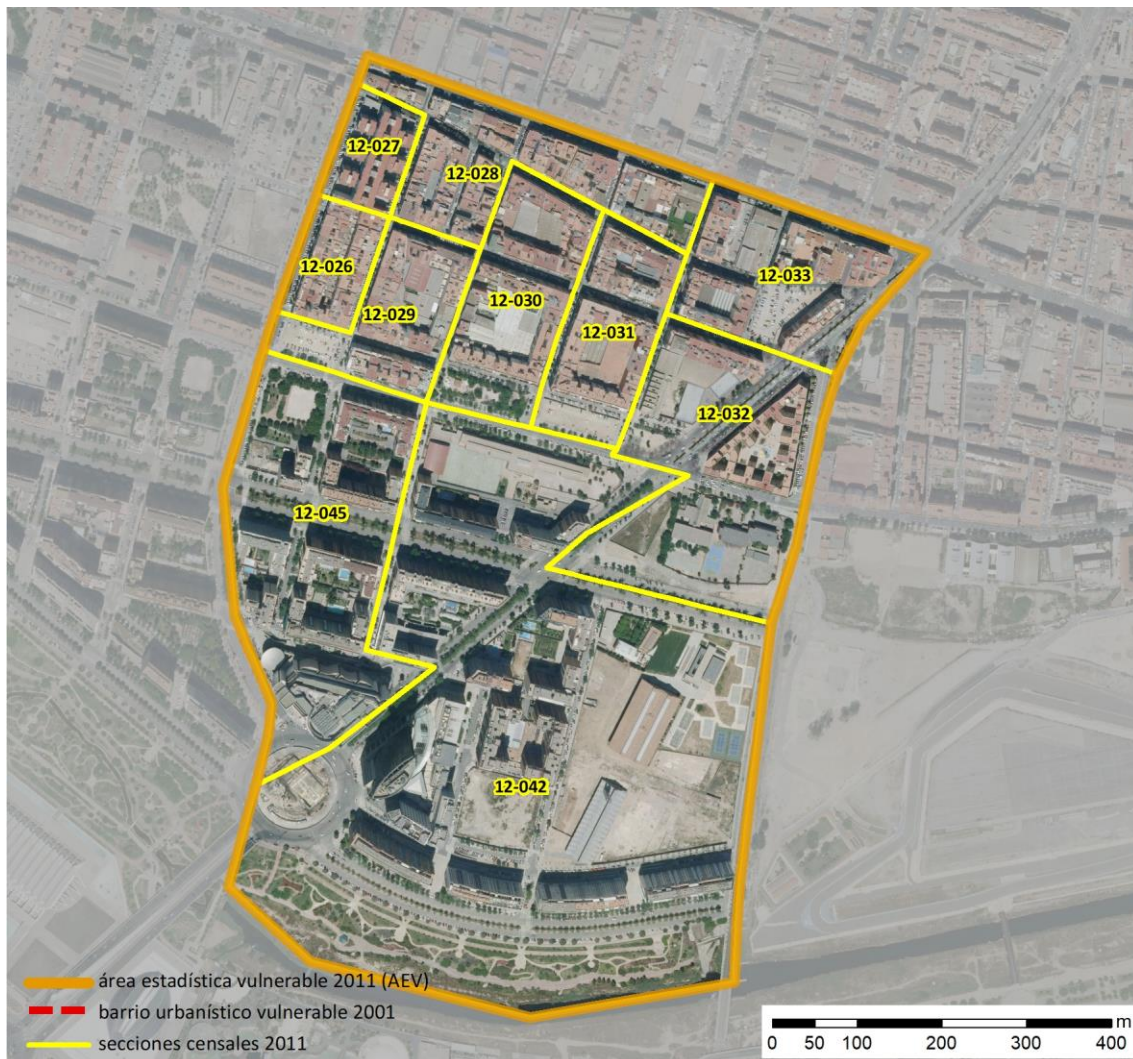


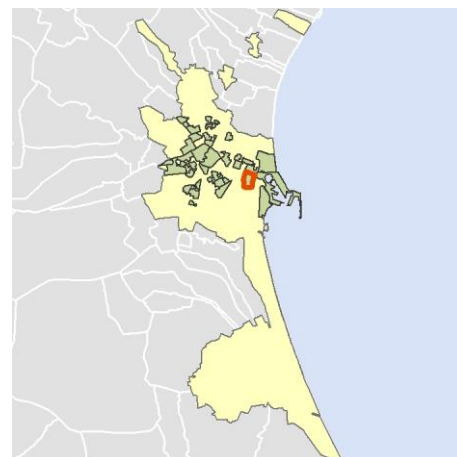
## Ficha AEV (Área Estadística Vulnerable): 4625016



Localización en detalle del AEV

### Datos básicos

Población del AEV	14.895
Viviendas	7.325
Densidad población (pob/Km <sup>2</sup> )	23.346,19
Densidad vivienda (Viv/Ha)	114,81
Superficie (Ha)	63,80
Nº de secciones censales del AEV	10



Localización del AEV dentro del término municipal

### Indicadores básicos de vulnerabilidad (IBVU)

	Valor del AEV	Valor de referencia de vulnerabilidad <sup>(1)</sup>
<b>IBVU Estudios</b> <sup>(2)</sup>	<b>7,98 %</b>	16,38 %
<b>IBVU Viviendas</b> <sup>(3)</sup>	<b>22,39 %</b>	17,50 %
<b>IBVU Paro</b> <sup>(4)</sup>	<b>s.d. %</b>	42,33 %

(1) Valor que se ha tomado como referencia de vulnerabilidad para cada IBVU.

(2) IBVU Estudios: Porcentaje de población analfabeta y sin estudios de 16 años o más, sobre el total de población de 16 años o más.

(3) IBVU Vivienda: Porcentaje de viviendas familiares en edificios en estado ruinoso, malo o deficiente, sobre el total de viviendas familiares.

(4) IBVU Paro: Porcentaje de la población de 16 años o más en situación de paro, respecto al total de población activa de 16 años o más.

DATOS SOCIODEMOGRÁFICOS. Sección censal: 4625012026 AEV: 4625016

Población (2011)	Sección censal		AEV	
	Valores absolutos	%	Valores absolutos	%
Población total	1.395		14.895	
Población menor de 15 años	155	11,11	2.235	15,01
Población de 16 a 29 años	195	13,98	s.d.	s.d.
Población de 16 años y más	1.240	88,89	12.530	84,12
Población de 75 años y más	150	10,75	s.d.	s.d.
Población extranjera	410	29,39	3.415	22,93
Población extranjera menor de 15 años	60	38,71	s.d.	s.d.
<b>Hogares (2011)</b>				
Hogares	555		5.900	
Hogares unipersonales de mayores de 65 años	45	8,11	485	8,22
Hogares con un adulto y uno o más menores	40	7,21	300	5,08
<b>Nivel educativo y situación laboral (2011)</b>				
Población sin estudios	205	16,53	1.000	7,98
Población activa de 16 años o más	650	46,59	8.615	57,84
Población parada 16 años o más	315	48,46	s.d.	s.d.
Población activa de 16 a 29 años	125	64,10	s.d.	s.d.
Población parada de 16 a 29 años	s.d.	s.d.	s.d.	s.d.
Población ocupada	335	24,01	s.d.	s.d.
Población ocupada con carácter eventual	0	0,00	s.d.	s.d.
Población ocupada no cualificada	60	17,91	s.d.	s.d.
<b>Edificación y vivienda (2011)</b>				
Viviendas familiares	735		7.325	
Viviendas principales	555	75,51	5.900	80,55
Viviendas secundarias	105	14,29	s.d.	s.d.
Viviendas vacías	75	10,20	s.d.	s.d.
Viviendas unifamiliares (5)	0	0,00	65	0,89
Viviendas en edificios de vivienda plurifamiliar (6)	675	91,84	7.045	96,18
Viviendas con superficie menor de 30m <sup>2</sup>	0	0,00	0	0,00
Viviendas sin cuarto de aseo con inodoro	30	5,41	105	1,43
Viviendas sin baño o ducha	0	0,00	30	0,41
Viviendas en edificios en estado ruinoso, malo o deficiente	190	25,85	1.640	22,39
Viviendas en edificios anteriores a 1940	0	0,00	s.d.	s.d.
Viviendas en edificios de 4 o más plantas	555	75,51	5.900	80,55
Viv. ppls. en edificios de 4 plantas o más sin ascensor	45	8,11	s.d.	s.d.
Viviendas principales con calefacción individual	s.d.	s.d.	s.d.	s.d.
Viviendas principales con calefacción colectiva	s.d.	s.d.	s.d.	s.d.
Viviendas principales sin calefacción	s.d.	s.d.	s.d.	s.d.
Superficie media útil por habitante (m <sup>2</sup> )	42,15		42,29	

DATOS SOCIODEMOGRÁFICOS. Sección censal: 4625012027 AEV: 4625016

Población (2011)	Sección censal		AEV	
	Valores absolutos	%	Valores absolutos	%
Población total	960		14.895	
Población menor de 15 años	0	0,00	2.235	15,01
Población de 16 a 29 años	s.d.	s.d.	s.d.	s.d.
Población de 16 años y más	870	90,63	12.530	84,12
Población de 75 años y más	195	20,31	s.d.	s.d.
Población extranjera	155	16,15	3.415	22,93
Población extranjera menor de 15 años	s.d.	s.d.	s.d.	s.d.
<b>Hogares (2011)</b>				
Hogares	430		5.900	
Hogares unipersonales de mayores de 65 años	55	12,79	485	8,22
Hogares con un adulto y uno o más menores	20	4,65	300	5,08
<b>Nivel educativo y situación laboral (2011)</b>				
Población sin estudios	210	24,14	1.000	7,98
Población activa de 16 años o más	475	49,48	8.615	57,84
Población parada 16 años o más	s.d.	s.d.	s.d.	s.d.
Población activa de 16 a 29 años	s.d.	s.d.	s.d.	s.d.
Población parada de 16 a 29 años	s.d.	s.d.	s.d.	s.d.
Población ocupada	s.d.	s.d.	s.d.	s.d.
Población ocupada con carácter eventual	s.d.	s.d.	s.d.	s.d.
Población ocupada no cualificada	s.d.	s.d.	s.d.	s.d.
<b>Edificación y vivienda (2011)</b>				
Viviendas familiares	530		7.325	
Viviendas principales	430	81,13	5.900	80,55
Viviendas secundarias	s.d.	s.d.	s.d.	s.d.
Viviendas vacías	s.d.	s.d.	s.d.	s.d.
Viviendas unifamiliares (5)	0	0,00	65	0,89
Viviendas en edificios de vivienda plurifamiliar (6)	530	100,00	7.045	96,18
Viviendas con superficie menor de 30m <sup>2</sup>	0	0,00	0	0,00
Viviendas sin cuarto de aseo con inodoro	15	3,49	105	1,43
Viviendas sin baño o ducha	0	0,00	30	0,41
Viviendas en edificios en estado ruinoso, malo o deficiente	450	84,91	1.640	22,39
Viviendas en edificios anteriores a 1940	0	0,00	s.d.	s.d.
Viviendas en edificios de 4 o más plantas	430	81,13	5.900	80,55
Viv. ppls. en edificios de 4 plantas o más sin ascensor	0	0,00	s.d.	s.d.
Viviendas principales con calefacción individual	s.d.	s.d.	s.d.	s.d.
Viviendas principales con calefacción colectiva	s.d.	s.d.	s.d.	s.d.
Viviendas principales sin calefacción	s.d.	s.d.	s.d.	s.d.
Superficie media útil por habitante (m <sup>2</sup> )	38,65		42,29	

DATOS SOCIODEMOGRÁFICOS. Sección censal: 4625012028 AEV: 4625016

	Sección censal		AEV	
	Valores absolutos	%	Valores absolutos	%
<b>Población (2011)</b>				
Población total	2.910		14.895	
Población menor de 15 años	175	6,01	2.235	15,01
Población de 16 a 29 años	550	18,90	s.d.	s.d.
Población de 16 años y más	2.740	94,16	12.530	84,12
Población de 75 años y más	75	2,58	s.d.	s.d.
Población extranjera	1.365	46,91	3.415	22,93
Población extranjera menor de 15 años	s.d.	s.d.	s.d.	s.d.
<b>Hogares (2011)</b>				
Hogares	920		5.900	
Hogares unipersonales de mayores de 65 años	80	8,70	485	8,22
Hogares con un adulto y uno o más menores	45	4,89	300	5,08
<b>Nivel educativo y situación laboral (2011)</b>				
Población sin estudios	95	3,47	1.000	7,98
Población activa de 16 años o más	2.210	75,95	8.615	57,84
Población parada 16 años o más	945	42,76	s.d.	s.d.
Población activa de 16 a 29 años	470	85,45	s.d.	s.d.
Población parada de 16 a 29 años	280	59,57	s.d.	s.d.
Población ocupada	1.265	43,47	s.d.	s.d.
Población ocupada con carácter eventual	0	0,00	s.d.	s.d.
Población ocupada no cualificada	465	36,76	s.d.	s.d.
<b>Edificación y vivienda (2011)</b>				
Viviendas familiares	1.000		7.325	
Viviendas principales	920	92,00	5.900	80,55
Viviendas secundarias	0	0,00	s.d.	s.d.
Viviendas vacías	85	8,50	s.d.	s.d.
Viviendas unifamiliares (5)	65	6,50	65	0,89
Viviendas en edificios de vivienda plurifamiliar (6)	935	93,50	7.045	96,18
Viviendas con superficie menor de 30m <sup>2</sup>	0	0,00	0	0,00
Viviendas sin cuarto de aseo con inodoro	0	0,00	105	1,43
Viviendas sin baño o ducha	15	1,63	30	0,41
Viviendas en edificios en estado ruinoso, malo o deficiente	235	23,50	1.640	22,39
Viviendas en edificios anteriores a 1940	90	9,78	s.d.	s.d.
Viviendas en edificios de 4 o más plantas	880	88,00	5.900	80,55
Viv. ppls. en edificios de 4 plantas o más sin ascensor	135	14,67	s.d.	s.d.
Viviendas principales con calefacción individual	s.d.	s.d.	s.d.	s.d.
Viviendas principales con calefacción colectiva	s.d.	s.d.	s.d.	s.d.
Viviendas principales sin calefacción	320	0,00	s.d.	s.d.
Superficie media útil por habitante (m <sup>2</sup> )	30,93		42,29	

DATOS SOCIODEMOGRÁFICOS. Sección censal: 4625012029 AEV: 4625016

Población (2011)	Sección censal		AEV	
	Valores absolutos	%	Valores absolutos	%
Población total	925		14.895	
Población menor de 15 años	165	17,84	2.235	15,01
Población de 16 a 29 años	125	13,51	s.d.	s.d.
Población de 16 años y más	760	82,16	12.530	84,12
Población de 75 años y más	0	0,00	s.d.	s.d.
Población extranjera	265	28,65	3.415	22,93
Población extranjera menor de 15 años	35	21,21	s.d.	s.d.
<b>Hogares (2011)</b>				
Hogares	385		5.900	
Hogares unipersonales de mayores de 65 años	30	7,79	485	8,22
Hogares con un adulto y uno o más menores	40	10,39	300	5,08
<b>Nivel educativo y situación laboral (2011)</b>				
Población sin estudios	90	11,84	1.000	7,98
Población activa de 16 años o más	515	55,68	8.615	57,84
Población parada 16 años o más	240	46,60	s.d.	s.d.
Población activa de 16 a 29 años	s.d.	s.d.	s.d.	s.d.
Población parada de 16 a 29 años	s.d.	s.d.	s.d.	s.d.
Población ocupada	275	29,73	s.d.	s.d.
Población ocupada con carácter eventual	0	0,00	s.d.	s.d.
Población ocupada no cualificada	60	21,82	s.d.	s.d.
<b>Edificación y vivienda (2011)</b>				
Viviendas familiares	555		7.325	
Viviendas principales	385	69,37	5.900	80,55
Viviendas secundarias	40	7,21	s.d.	s.d.
Viviendas vacías	130	23,42	s.d.	s.d.
Viviendas unifamiliares (5)	0	0,00	65	0,89
Viviendas en edificios de vivienda plurifamiliar (6)	490	88,29	7.045	96,18
Viviendas con superficie menor de 30m <sup>2</sup>	0	0,00	0	0,00
Viviendas sin cuarto de aseo con inodoro	0	0,00	105	1,43
Viviendas sin baño o ducha	0	0,00	30	0,41
Viviendas en edificios en estado ruinoso, malo o deficiente	140	25,23	1.640	22,39
Viviendas en edificios anteriores a 1940	0	0,00	s.d.	s.d.
Viviendas en edificios de 4 o más plantas	370	66,67	5.900	80,55
Viv. ppls. en edificios de 4 plantas o más sin ascensor	s.d.	s.d.	s.d.	s.d.
Viviendas principales con calefacción individual	s.d.	s.d.	s.d.	s.d.
Viviendas principales con calefacción colectiva	s.d.	s.d.	s.d.	s.d.
Viviendas principales sin calefacción	s.d.	s.d.	s.d.	s.d.
Superficie media útil por habitante (m <sup>2</sup> )	48,00		42,29	

DATOS SOCIODEMOGRÁFICOS. Sección censal: 4625012030 AEV: 4625016

Población (2011)	Sección censal		AEV	
	Valores absolutos	%	Valores absolutos	%
Población total	1.250		14.895	
Población menor de 15 años	225	18,00	2.235	15,01
Población de 16 a 29 años	165	13,20	s.d.	s.d.
Población de 16 años y más	1.030	82,40	12.530	84,12
Población de 75 años y más	175	14,00	s.d.	s.d.
Población extranjera	170	13,60	3.415	22,93
Población extranjera menor de 15 años	25	11,11	s.d.	s.d.
<b>Hogares (2011)</b>				
Hogares	580		5.900	
Hogares unipersonales de mayores de 65 años	80	13,79	485	8,22
Hogares con un adulto y uno o más menores	55	9,48	300	5,08
<b>Nivel educativo y situación laboral (2011)</b>				
Población sin estudios	185	17,96	1.000	7,98
Población activa de 16 años o más	550	44,00	8.615	57,84
Población parada 16 años o más	115	20,91	s.d.	s.d.
Población activa de 16 a 29 años	130	78,79	s.d.	s.d.
Población parada de 16 a 29 años	s.d.	s.d.	s.d.	s.d.
Población ocupada	435	34,80	s.d.	s.d.
Población ocupada con carácter eventual	5	1,15	s.d.	s.d.
Población ocupada no cualificada	60	13,79	s.d.	s.d.
<b>Edificación y vivienda (2011)</b>				
Viviendas familiares	680		7.325	
Viviendas principales	580	85,29	5.900	80,55
Viviendas secundarias	20	2,94	s.d.	s.d.
Viviendas vacías	85	12,50	s.d.	s.d.
Viviendas unifamiliares (5)	0	0,00	65	0,89
Viviendas en edificios de vivienda plurifamiliar (6)	680	100,00	7.045	96,18
Viviendas con superficie menor de 30m <sup>2</sup>	0	0,00	0	0,00
Viviendas sin cuarto de aseo con inodoro	0	0,00	105	1,43
Viviendas sin baño o ducha	15	2,59	30	0,41
Viviendas en edificios en estado ruinoso, malo o deficiente	0	0,00	1.640	22,39
Viviendas en edificios anteriores a 1940	0	0,00	s.d.	s.d.
Viviendas en edificios de 4 o más plantas	570	83,82	5.900	80,55
Viv. ppls. en edificios de 4 plantas o más sin ascensor	25	4,31	s.d.	s.d.
Viviendas principales con calefacción individual	s.d.	s.d.	s.d.	s.d.
Viviendas principales con calefacción colectiva	s.d.	s.d.	s.d.	s.d.
Viviendas principales sin calefacción	s.d.	s.d.	s.d.	s.d.
Superficie media útil por habitante (m <sup>2</sup> )	43,52		42,29	

DATOS SOCIODEMOGRÁFICOS. Sección censal: 4625012031 AEV: 4625016

Población (2011)	Sección censal		AEV	
	Valores absolutos	%	Valores absolutos	%
Población total	1.115		14.895	
Población menor de 15 años	165	14,80	2.235	15,01
Población de 16 a 29 años	195	17,49	s.d.	s.d.
Población de 16 años y más	945	84,75	12.530	84,12
Población de 75 años y más	50	4,48	s.d.	s.d.
Población extranjera	170	15,25	3.415	22,93
Población extranjera menor de 15 años	20	12,12	s.d.	s.d.
<b>Hogares (2011)</b>				
Hogares	480		5.900	
Hogares unipersonales de mayores de 65 años	65	13,54	485	8,22
Hogares con un adulto y uno o más menores	0	0,00	300	5,08
<b>Nivel educativo y situación laboral (2011)</b>				
Población sin estudios	85	8,99	1.000	7,98
Población activa de 16 años o más	575	51,57	8.615	57,84
Población parada 16 años o más	225	39,13	s.d.	s.d.
Población activa de 16 a 29 años	125	64,10	s.d.	s.d.
Población parada de 16 a 29 años	s.d.	s.d.	s.d.	s.d.
Población ocupada	350	31,39	s.d.	s.d.
Población ocupada con carácter eventual	0	0,00	s.d.	s.d.
Población ocupada no cualificada	10	2,86	s.d.	s.d.
<b>Edificación y vivienda (2011)</b>				
Viviendas familiares	595		7.325	
Viviendas principales	480	80,67	5.900	80,55
Viviendas secundarias	0	0,00	s.d.	s.d.
Viviendas vacías	115	19,33	s.d.	s.d.
Viviendas unifamiliares (5)	0	0,00	65	0,89
Viviendas en edificios de vivienda plurifamiliar (6)	570	95,80	7.045	96,18
Viviendas con superficie menor de 30m <sup>2</sup>	0	0,00	0	0,00
Viviendas sin cuarto de aseo con inodoro	15	3,13	105	1,43
Viviendas sin baño o ducha	0	0,00	30	0,41
Viviendas en edificios en estado ruinoso, malo o deficiente	130	21,85	1.640	22,39
Viviendas en edificios anteriores a 1940	s.d.	s.d.	s.d.	s.d.
Viviendas en edificios de 4 o más plantas	480	80,67	5.900	80,55
Viv. ppls. en edificios de 4 plantas o más sin ascensor	55	11,46	s.d.	s.d.
Viviendas principales con calefacción individual	s.d.	s.d.	s.d.	s.d.
Viviendas principales con calefacción colectiva	s.d.	s.d.	s.d.	s.d.
Viviendas principales sin calefacción	s.d.	s.d.	s.d.	s.d.
Superficie media útil por habitante (m <sup>2</sup> )	45,36		42,29	

DATOS SOCIODEMOGRÁFICOS. Sección censal: 4625012032 AEV: 4625016

Población (2011)	Sección censal		AEV	
	Valores absolutos	%	Valores absolutos	%
Población total	440		14.895	
Población menor de 15 años	0	0,00	2.235	15,01
Población de 16 a 29 años	s.d.	s.d.	s.d.	s.d.
Población de 16 años y más	395	89,77	12.530	84,12
Población de 75 años y más	105	23,86	s.d.	s.d.
Población extranjera	30	6,82	3.415	22,93
Población extranjera menor de 15 años	s.d.	s.d.	s.d.	s.d.
<b>Hogares (2011)</b>				
Hogares	265		5.900	
Hogares unipersonales de mayores de 65 años	40	15,09	485	8,22
Hogares con un adulto y uno o más menores	25	9,43	300	5,08
<b>Nivel educativo y situación laboral (2011)</b>				
Población sin estudios	55	13,92	1.000	7,98
Población activa de 16 años o más	195	44,32	8.615	57,84
Población parada 16 años o más	s.d.	s.d.	s.d.	s.d.
Población activa de 16 a 29 años	s.d.	s.d.	s.d.	s.d.
Población parada de 16 a 29 años	s.d.	s.d.	s.d.	s.d.
Población ocupada	s.d.	s.d.	s.d.	s.d.
Población ocupada con carácter eventual	s.d.	s.d.	s.d.	s.d.
Población ocupada no cualificada	s.d.	s.d.	s.d.	s.d.
<b>Edificación y vivienda (2011)</b>				
Viviendas familiares	440		7.325	
Viviendas principales	265	60,23	5.900	80,55
Viviendas secundarias	s.d.	s.d.	s.d.	s.d.
Viviendas vacías	s.d.	s.d.	s.d.	s.d.
Viviendas unifamiliares (5)	0	0,00	65	0,89
Viviendas en edificios de vivienda plurifamiliar (6)	440	100,00	7.045	96,18
Viviendas con superficie menor de 30m <sup>2</sup>	0	0,00	0	0,00
Viviendas sin cuarto de aseo con inodoro	15	5,66	105	1,43
Viviendas sin baño o ducha	0	0,00	30	0,41
Viviendas en edificios en estado ruinoso, malo o deficiente	150	34,09	1.640	22,39
Viviendas en edificios anteriores a 1940	s.d.	s.d.	s.d.	s.d.
Viviendas en edificios de 4 o más plantas	265	60,23	5.900	80,55
Viv. ppls. en edificios de 4 plantas o más sin ascensor	135	50,94	s.d.	s.d.
Viviendas principales con calefacción individual	s.d.	s.d.	s.d.	s.d.
Viviendas principales con calefacción colectiva	s.d.	s.d.	s.d.	s.d.
Viviendas principales sin calefacción	s.d.	s.d.	s.d.	s.d.
Superficie media útil por habitante (m <sup>2</sup> )	70,00		42,29	



DATOS SOCIODEMOGRÁFICOS. Sección censal: 4625012033 AEV: 4625016

	Sección censal		AEV	
	Valores absolutos	%	Valores absolutos	%
<b>Población (2011)</b>				
Población total	1.010		14.895	
Población menor de 15 años	55	5,45	2.235	15,01
Población de 16 a 29 años	175	17,33	s.d.	s.d.
Población de 16 años y más	960	95,05	12.530	84,12
Población de 75 años y más	145	14,36	s.d.	s.d.
Población extranjera	70	6,93	3.415	22,93
Población extranjera menor de 15 años	25	45,45	s.d.	s.d.
<b>Hogares (2011)</b>				
Hogares	440		5.900	
Hogares unipersonales de mayores de 65 años	35	7,95	485	8,22
Hogares con un adulto y uno o más menores	15	3,41	300	5,08
<b>Nivel educativo y situación laboral (2011)</b>				
Población sin estudios	75	7,81	1.000	7,98
Población activa de 16 años o más	520	51,49	8.615	57,84
Población parada 16 años o más	155	29,81	s.d.	s.d.
Población activa de 16 a 29 años	145	82,86	s.d.	s.d.
Población parada de 16 a 29 años	60	41,38	s.d.	s.d.
Población ocupada	365	36,14	s.d.	s.d.
Población ocupada con carácter eventual	5	1,37	s.d.	s.d.
Población ocupada no cualificada	15	4,11	s.d.	s.d.
<b>Edificación y vivienda (2011)</b>				
Viviendas familiares	665		7.325	
Viviendas principales	440	66,17	5.900	80,55
Viviendas secundarias	20	3,01	s.d.	s.d.
Viviendas vacías	205	30,83	s.d.	s.d.
Viviendas unifamiliares (5)	0	0,00	65	0,89
Viviendas en edificios de vivienda plurifamiliar (6)	600	90,23	7.045	96,18
Viviendas con superficie menor de 30m <sup>2</sup>	0	0,00	0	0,00
Viviendas sin cuarto de aseo con inodoro	0	0,00	105	1,43
Viviendas sin baño o ducha	0	0,00	30	0,41
Viviendas en edificios en estado ruinoso, malo o deficiente	210	31,58	1.640	22,39
Viviendas en edificios anteriores a 1940	s.d.	s.d.	s.d.	s.d.
Viviendas en edificios de 4 o más plantas	400	60,15	5.900	80,55
Viv. ppls. en edificios de 4 plantas o más sin ascensor	65	14,77	s.d.	s.d.
Viviendas principales con calefacción individual	s.d.	s.d.	s.d.	s.d.
Viviendas principales con calefacción colectiva	s.d.	s.d.	s.d.	s.d.
Viviendas principales sin calefacción	s.d.	s.d.	s.d.	s.d.
Superficie media útil por habitante (m <sup>2</sup> )	62,55		42,29	

DATOS SOCIODEMOGRÁFICOS. Sección censal: 4625012042 AEV: 4625016

	Sección censal		AEV	
	Valores absolutos	%	Valores absolutos	%
<b>Población (2011)</b>				
Población total	2.970		14.895	
Población menor de 15 años	715	24,07	2.235	15,01
Población de 16 a 29 años	280	9,43	s.d.	s.d.
Población de 16 años y más	2.250	75,76	12.530	84,12
Población de 75 años y más	s.d.	s.d.	s.d.	s.d.
Población extranjera	740	24,92	3.415	22,93
Población extranjera menor de 15 años	145	20,28	s.d.	s.d.
<b>Hogares (2011)</b>				
Hogares	1.190		5.900	
Hogares unipersonales de mayores de 65 años	25	2,10	485	8,22
Hogares con un adulto y uno o más menores	35	2,94	300	5,08
<b>Nivel educativo y situación laboral (2011)</b>				
Población sin estudios	0	0,00	1.000	7,98
Población activa de 16 años o más	1.815	61,11	8.615	57,84
Población parada 16 años o más	365	20,11	s.d.	s.d.
Población activa de 16 a 29 años	s.d.	s.d.	s.d.	s.d.
Población parada de 16 a 29 años	s.d.	s.d.	s.d.	s.d.
Población ocupada	1.450	48,82	s.d.	s.d.
Población ocupada con carácter eventual	0	0,00	s.d.	s.d.
Población ocupada no cualificada	20	1,38	s.d.	s.d.
<b>Edificación y vivienda (2011)</b>				
Viviendas familiares	1.365		7.325	
Viviendas principales	1.190	87,18	5.900	80,55
Viviendas secundarias	55	4,03	s.d.	s.d.
Viviendas vacías	125	9,16	s.d.	s.d.
Viviendas unifamiliares (5)	0	0,00	65	0,89
Viviendas en edificios de vivienda plurifamiliar (6)	1.365	100,00	7.045	96,18
Viviendas con superficie menor de 30m <sup>2</sup>	0	0,00	0	0,00
Viviendas sin cuarto de aseo con inodoro	30	2,52	105	1,43
Viviendas sin baño o ducha	0	0,00	30	0,41
Viviendas en edificios en estado ruinoso, malo o deficiente	0	0,00	1.640	22,39
Viviendas en edificios anteriores a 1940	0	0,00	s.d.	s.d.
Viviendas en edificios de 4 o más plantas	1.190	87,18	5.900	80,55
Viv. ppls. en edificios de 4 plantas o más sin ascensor	0	0,00	s.d.	s.d.
Viviendas principales con calefacción individual	995	83,61	s.d.	s.d.
Viviendas principales con calefacción colectiva	s.d.	s.d.	s.d.	s.d.
Viviendas principales sin calefacción	s.d.	s.d.	s.d.	s.d.
Superficie media útil por habitante (m <sup>2</sup> )	48,26		42,29	

DATOS SOCIODEMOGRÁFICOS. Sección censal: 4625012045 AEV: 4625016

Población (2011)	Sección censal		AEV	
	Valores absolutos	%	Valores absolutos	%
Población total	1.920		14.895	
Población menor de 15 años	580	30,21	2.235	15,01
Población de 16 a 29 años	155	8,07	s.d.	s.d.
Población de 16 años y más	1.340	69,79	12.530	84,12
Población de 75 años y más	0	0,00	s.d.	s.d.
Población extranjera	40	2,08	3.415	22,93
Población extranjera menor de 15 años	s.d.	s.d.	s.d.	s.d.
<b>Hogares (2011)</b>				
Hogares	655		5.900	
Hogares unipersonales de mayores de 65 años	30	4,58	485	8,22
Hogares con un adulto y uno o más menores	25	3,82	300	5,08
<b>Nivel educativo y situación laboral (2011)</b>				
Población sin estudios	0	0,00	1.000	7,98
Población activa de 16 años o más	1.110	57,81	8.615	57,84
Población parada 16 años o más	175	15,77	s.d.	s.d.
Población activa de 16 a 29 años	120	77,42	s.d.	s.d.
Población parada de 16 a 29 años	s.d.	s.d.	s.d.	s.d.
Población ocupada	935	48,70	s.d.	s.d.
Población ocupada con carácter eventual	5	0,53	s.d.	s.d.
Población ocupada no cualificada	60	6,42	s.d.	s.d.
<b>Edificación y vivienda (2011)</b>				
Viviendas familiares	760		7.325	
Viviendas principales	655	86,18	5.900	80,55
Viviendas secundarias	30	3,95	s.d.	s.d.
Viviendas vacías	75	9,87	s.d.	s.d.
Viviendas unifamiliares (5)	0	0,00	65	0,89
Viviendas en edificios de vivienda plurifamiliar (6)	760	100,00	7.045	96,18
Viviendas con superficie menor de 30m <sup>2</sup>	0	0,00	0	0,00
Viviendas sin cuarto de aseo con inodoro	0	0,00	105	1,43
Viviendas sin baño o ducha	0	0,00	30	0,41
Viviendas en edificios en estado ruinoso, malo o deficiente	135	17,76	1.640	22,39
Viviendas en edificios anteriores a 1940	0	0,00	s.d.	s.d.
Viviendas en edificios de 4 o más plantas	760	100,00	5.900	80,55
Viv. ppls. en edificios de 4 plantas o más sin ascensor	0	0,00	s.d.	s.d.
Viviendas principales con calefacción individual	560	85,50	s.d.	s.d.
Viviendas principales con calefacción colectiva	s.d.	s.d.	s.d.	s.d.
Viviendas principales sin calefacción	s.d.	s.d.	s.d.	s.d.
Superficie media útil por habitante (m <sup>2</sup> )	41,56		42,29	

INDICADORES DE VULNERABILIDAD AEV: 4625016

	AEV	Municipio	Comunidad Autónoma	España
<b>Vulnerabilidad sociodemográfica</b>				
% de población de 75 años y más años	s.d.	9,33	8,10	8,71
% de hogares unipersonales de mayores de 65 años	8,22	11,88	9,78	9,45
% de hogares con un adulto y uno o más menores	5,08	5,57	5,07	4,83
% de población extranjera (7)	22,93	12,90	15,14	11,26
% de población extranjera menor de 15 años (8)	s.d.	11,43	11,43	12,30
<b>Vulnerabilidad socioeconómica</b>				
% de población en paro (IBVU)	s.d.	28,77	33,39	29,64
% de población juvenil en paro (9)	s.d.	45,35	48,53	44,81
% de ocupados eventuales	s.d.	0,63	20,10	19,35
% de ocupados no cualificados	s.d.	9,58	11,59	11,03
% de población sin estudios (IBVU)	7,98	7,48	10,46	10,92
<b>Vulnerabilidad residencial</b>				
% de viviendas con una superficie menor de 30 m <sup>2</sup>	0,00	0,25	0,15	0,28
Superficie media útil por habitante (m <sup>2</sup> )	42,29	50,37	59,96	51,82
% de viviendas sin cuarto de aseo con inodoro	1,43	0,38	0,29	0,41
% de viviendas sin baño o ducha	0,41	0,31	0,29	0,37
% de viviendas en estado ruinoso, malo o deficiente (IBVU)	22,39	14,82	7,39	6,99
% de viviendas en edificios anteriores a 1940	s.d.	9,52	11,62	13,20
% de viv. ppales. en edificios de 4 o más plantas sin ascensor	s.d.	65,05	26,43	25,50
% de viviendas principales sin calefacción	s.d.	19,92	70,11	43,14

## Definiciones y Síntesis Metodológica

ESTE CATÁLOGO REFERIDO A 2011 SÓLO IDENTIFICA ÁREAS ESTADÍSTICAS VULNERABLES (AEV), NO BARRIOS VULNERABLES

### ÁREA ESTADÍSTICA VULNERABLE (AEV):

Agrupación de secciones censales colindantes y de cierta homogeneidad urbanística, de entre 3.500 y 15.000 habitantes en las que, al menos, uno de los tres Indicadores Básicos de Vulnerabilidad Urbana (IBVU Estudios, IBVU Vivienda o IBVU Paro) del conjunto supera el valor establecido como referencia de vulnerabilidad.

- IBVU Estudios: Porcentaje de población analfabeta y sin estudios de 16 años o más, sobre el total de población de 16 años o más. Valor de referencia de vulnerabilidad (2011): 16,38%.

- IBVU Vivienda: Porcentaje de viviendas familiares (principales, secundarias, vacías) en edificios en estado ruinoso, malo o deficiente, sobre el total de viviendas familiares (principales, secundarias, vacías). Valor de referencia de vulnerabilidad (2011): 17,50 %.

- IBVU Paro: Porcentaje de la población de 16 años o más en situación de paro, respecto al total de población activa de 16 años o más. Valor de referencia de vulnerabilidad (2011): 42,33 %.

Las Áreas Estadísticas Vulnerables (AEV) son el resultado de un análisis detallado de los tres Indicadores Básicos de Vulnerabilidad Urbana (IBVU) sobre las secciones censales, realizado en gabinete, teniendo en cuenta el soporte urbano real, y por tanto definiendo continuidades, delimitando barreras y realizando, dentro de lo que permite la fotografía aérea, un primer análisis de la homogeneidad morfológica de los espacios.

### BARRIO VULNERABLE (BV) (Sólo 2001):

Se entiende por Barrio Vulnerable (BV) un conjunto urbano de cierta homogeneidad y continuidad urbanística, delimitado partiendo siempre de un Área Estadística Vulnerable (AEV), pero perfilando esta delimitación estadística en base a los 3 IBVU mencionados desde el punto de vista urbanístico, buscando por tanto una mayor correspondencia con los tejidos morfológicos de las ciudades. La delimitación de Barrios Vulnerables se realizó sólo en el Catálogo de 2001, partiendo de las Áreas Estadísticas Vulnerables previamente identificadas en 2001, perfilando su delimitación con trabajo de campo y la información aportada por los técnicos municipales contactados en cada Ayuntamiento, quedando definida la delimitación de cada BV en función de estos datos. El Catálogo de 2001 incluía, para cada uno de estos BV una "Descripción Urbanística", que trataba de reflejar su realidad actual tanto urbana como social.

El presente Catálogo de 2011 sólo contempla la delimitación de AEV de 2011, sin que se haya realizado la delimitación de BV ni las correspondientes fichas de "Descripción Urbanística" de 2011. No obstante, y para comparar la evolución de los BV identificados en 2001, en la ficha de cada AEV de 2011 se recoge la delimitación de BV de 2001, si hubiera coincidencia aproximada.

### SÍNTESIS METODOLÓGICA (2011):

El cuerpo de estudio del Catálogo de Barrios Vulnerables de 2011 sigue el criterio establecido en los Catálogos anteriores: centrándose en los municipios mayores de 50.000 habitantes y capitales de provincia. De este modo, el ámbito de análisis del Catálogo de 2011 cuenta con un total de 147 ciudades, 8 más que en el Catálogo de 2001 y 30 más que en el Catálogo de 1991.

Los trabajos del Catálogo de 2011, siguen la misma metodología que los de 1991, 2001, y 2006, con la única particularidad de que sólo identifican las Áreas Estadísticas Vulnerables, sin realizar el análisis urbanístico detallado que permitía identificar a partir de ellas los Barrios Vulnerables.

Para su desarrollo se ha partido del análisis de la evolución de los Barrios Vulnerables identificados en 2001, viendo primero si seguían o no siendo vulnerables en el año 2011. Posteriormente, se han identificado las nuevas Áreas Estadísticas Vulnerables no coincidentes con Barrios Vulnerables identificados en el Catálogo de 2001, incluyendo también las ciudades que no contaban con Barrios Vulnerables en 2001.

Una vez identificadas las secciones censales que, en cada una de las fechas de estudio, superan los umbrales de referencia (para uno o varios de los 3 Indicadores Básicos de Vulnerabilidad Urbana IBVU), se procede a agrupar estas secciones en Áreas Estadísticas Vulnerables (AEV).

La metodología detallada completa puede consultarse en:

[http://www.fomento.gob.es/MFOM.BarriosVulnerables/static/adjunto/Sintesis\\_metodologica\\_general\\_catalogo\\_bbv.pdf](http://www.fomento.gob.es/MFOM.BarriosVulnerables/static/adjunto/Sintesis_metodologica_general_catalogo_bbv.pdf)

### NOTAS:

- (5) Viviendas Unifamiliares: Número de viviendas en edificios con uso predominantemente residencial que sólo tienen una vivienda.
- (6) Viviendas en edificios de Vivienda Plurifamiliar: Número de viviendas en edificios con uso predominantemente residencial que tienen más un inmueble. (El Censo de 2011 define Inmueble como: Unidad operativa usada en el cuaderno de recorrido del agente censal, que corresponde, según su uso, a una vivienda o un local. Cada inmueble se corresponde con una combinación diferente de los valores de planta y puerta).
- (7) Porcentaje de Población Extranjera: Porcentaje de personas de nacionalidad extranjera, respecto al total de población. (%)
- (8) Porcentaje de Población Extranjera menor de 15 años: Porcentaje de menores de 15 años de edad con nacionalidad extranjera, respecto al total de población menor de 15 años. (%)
- (9) Porcentaje de Población juvenil en paro: Porcentaje de la población de 16 a 29 años en situación de paro respecto al total de población activa de 16 a 29 años. (%)