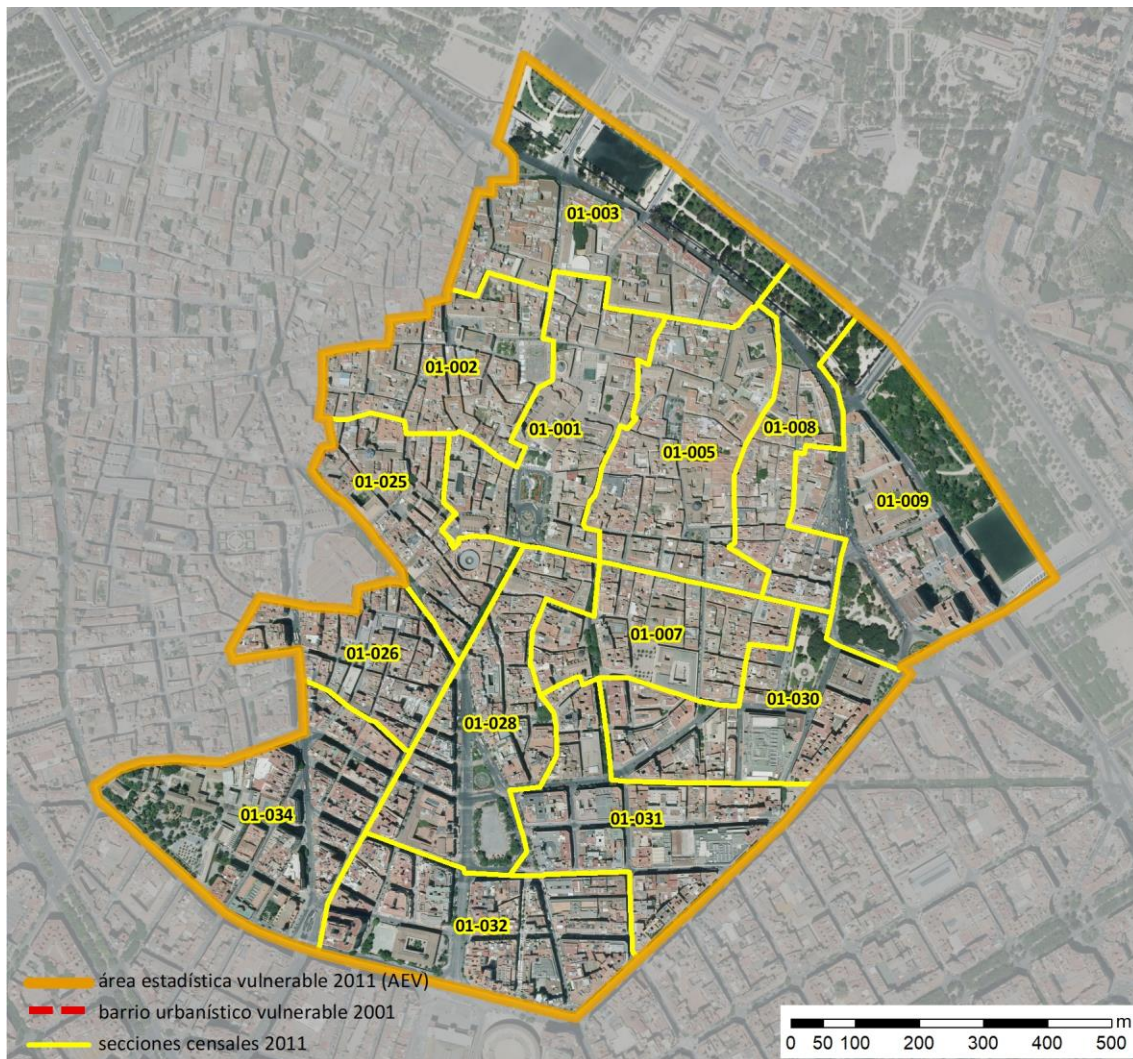


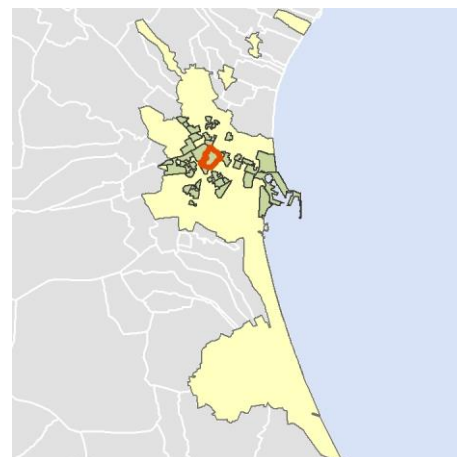
Ficha AEV (Área Estadística Vulnerable): 4625018



Localización en detalle del AEV

Datos básicos

Población del AEV	14.180
Viviendas	10.640
Densidad población (pob/Km ²)	12.812,41
Densidad vivienda (Viv/Ha)	96,14
Superficie (Ha)	110,67
Nº de secciones censales del AEV	14



Localización del AEV dentro del término municipal

Indicadores básicos de vulnerabilidad (IBVU)

	Valor del AEV	Valor de referencia de vulnerabilidad ⁽¹⁾
IBVU Estudios ⁽²⁾	2,70 %	16,38 %
IBVU Viviendas ⁽³⁾	18,56 %	17,50 %
IBVU Paro ⁽⁴⁾	21,24 %	42,33 %

(1) Valor que se ha tomado como referencia de vulnerabilidad para cada IBVU.

(2) IBVU Estudios: Porcentaje de población analfabeta y sin estudios de 16 años o más, sobre el total de población de 16 años o más.

(3) IBVU Vivienda: Porcentaje de viviendas familiares en edificios en estado ruinoso, malo o deficiente, sobre el total de viviendas familiares.

(4) IBVU Paro: Porcentaje de la población de 16 años o más en situación de paro, respecto al total de población activa de 16 años o más.

DATOS SOCIODEMOGRÁFICOS. Sección censal: 4625001001 AEV: 4625018

Población (2011)	Sección censal		AEV	
	Valores absolutos	%	Valores absolutos	%
Población total	1.325		14.180	
Población menor de 15 años	0	0,00	675	4,76
Población de 16 a 29 años	275	20,75	s.d.	s.d.
Población de 16 años y más	1.280	96,60	12.400	87,45
Población de 75 años y más	160	12,08	1.650	11,64
Población extranjera	20	1,51	1.105	7,79
Población extranjera menor de 15 años	s.d.	s.d.	s.d.	s.d.
Hogares (2011)				
Hogares	505		6.505	
Hogares unipersonales de mayores de 65 años	120	23,76	1040	15,99
Hogares con un adulto y uno o más menores	0	0,00	290	4,46
Nivel educativo y situación laboral (2011)				
Población sin estudios	15	1,17	335	2,70
Población activa de 16 años o más	830	62,64	7.440	52,47
Población parada 16 años o más	85	10,24	1.580	21,24
Población activa de 16 a 29 años	s.d.	s.d.	s.d.	s.d.
Población parada de 16 a 29 años	s.d.	s.d.	s.d.	s.d.
Población ocupada	745	56,23	5.860	41,33
Población ocupada con carácter eventual	195	26,17	285	4,86
Población ocupada no cualificada	0	0,00	125	2,13
Edificación y vivienda (2011)				
Viviendas familiares	560		10.640	
Viviendas principales	505	90,18	6.505	61,14
Viviendas secundarias	s.d.	s.d.	s.d.	s.d.
Viviendas vacías	s.d.	s.d.	s.d.	s.d.
Viviendas unifamiliares (5)	0	0,00	105	0,99
Viviendas en edificios de vivienda plurifamiliar (6)	560	100,00	9.505	89,33
Viviendas con superficie menor de 30m ²	0	0,00	35	0,33
Viviendas sin cuarto de aseo con inodoro	0	0,00	10	0,09
Viviendas sin baño o ducha	15	2,97	55	0,52
Viviendas en edificios en estado ruinoso, malo o deficiente	60	10,71	1.975	18,56
Viviendas en edificios anteriores a 1940	110	21,78	s.d.	s.d.
Viviendas en edificios de 4 o más plantas	400	71,43	6.445	60,57
Viv. ppls. en edificios de 4 plantas o más sin ascensor	s.d.	s.d.	s.d.	s.d.
Viviendas principales con calefacción individual	330	65,35	s.d.	s.d.
Viviendas principales con calefacción colectiva	s.d.	s.d.	s.d.	s.d.
Viviendas principales sin calefacción	s.d.	s.d.	s.d.	s.d.
Superficie media útil por habitante (m ²)	50,72		91,11	

DATOS SOCIODEMOGRÁFICOS. Sección censal: 4625001002 AEV: 4625018

Población (2011)	Sección censal		AEV	
	Valores absolutos	%	Valores absolutos	%
Población total	1.015		14.180	
Población menor de 15 años	0	0,00	675	4,76
Población de 16 a 29 años	s.d.	s.d.	s.d.	s.d.
Población de 16 años y más	840	82,76	12.400	87,45
Población de 75 años y más	90	8,87	1.650	11,64
Población extranjera	60	5,91	1.105	7,79
Población extranjera menor de 15 años	s.d.	s.d.	s.d.	s.d.
Hogares (2011)				
Hogares	515		6.505	
Hogares unipersonales de mayores de 65 años	45	8,74	1040	15,99
Hogares con un adulto y uno o más menores	70	13,59	290	4,46
Nivel educativo y situación laboral (2011)				
Población sin estudios	30	3,55	335	2,70
Población activa de 16 años o más	710	69,95	7.440	52,47
Población parada 16 años o más	190	26,76	1.580	21,24
Población activa de 16 a 29 años	s.d.	s.d.	s.d.	s.d.
Población parada de 16 a 29 años	s.d.	s.d.	s.d.	s.d.
Población ocupada	520	51,23	5.860	41,33
Población ocupada con carácter eventual	0	0,00	285	4,86
Población ocupada no cualificada	0	0,00	125	2,13
Edificación y vivienda (2011)				
Viviendas familiares	980		10.640	
Viviendas principales	515	52,55	6.505	61,14
Viviendas secundarias	55	5,61	s.d.	s.d.
Viviendas vacías	405	41,33	s.d.	s.d.
Viviendas unifamiliares (5)	0	0,00	105	0,99
Viviendas en edificios de vivienda plurifamiliar (6)	940	95,92	9.505	89,33
Viviendas con superficie menor de 30m ²	0	0,00	35	0,33
Viviendas sin cuarto de aseo con inodoro	0	0,00	10	0,09
Viviendas sin baño o ducha	0	0,00	55	0,52
Viviendas en edificios en estado ruinoso, malo o deficiente	110	11,22	1.975	18,56
Viviendas en edificios anteriores a 1940	300	58,25	s.d.	s.d.
Viviendas en edificios de 4 o más plantas	495	50,51	6.445	60,57
Viv. ppls. en edificios de 4 plantas o más sin ascensor	325	63,11	s.d.	s.d.
Viviendas principales con calefacción individual	290	56,31	s.d.	s.d.
Viviendas principales con calefacción colectiva	s.d.	s.d.	s.d.	s.d.
Viviendas principales sin calefacción	s.d.	s.d.	s.d.	s.d.
Superficie media útil por habitante (m ²)	96,55		91,11	

DATOS SOCIODEMOGRÁFICOS. Sección censal: 4625001003 AEV: 4625018

Población (2011)	Sección censal		AEV	
	Valores absolutos	%	Valores absolutos	%
Población total	1.005		14.180	
Población menor de 15 años	0	0,00	675	4,76
Población de 16 a 29 años	s.d.	s.d.	s.d.	s.d.
Población de 16 años y más	860	85,57	12.400	87,45
Población de 75 años y más	175	17,41	1.650	11,64
Población extranjera	205	20,40	1.105	7,79
Población extranjera menor de 15 años	s.d.	s.d.	s.d.	s.d.
Hogares (2011)				
Hogares	495		6.505	
Hogares unipersonales de mayores de 65 años	55	11,11	1040	15,99
Hogares con un adulto y uno o más menores	15	3,03	290	4,46
Nivel educativo y situación laboral (2011)				
Población sin estudios	40	4,62	335	2,70
Población activa de 16 años o más	545	54,23	7.440	52,47
Población parada 16 años o más	140	25,69	1.580	21,24
Población activa de 16 a 29 años	s.d.	s.d.	s.d.	s.d.
Población parada de 16 a 29 años	s.d.	s.d.	s.d.	s.d.
Población ocupada	405	40,30	5.860	41,33
Población ocupada con carácter eventual	0	0,00	285	4,86
Población ocupada no cualificada	30	7,41	125	2,13
Edificación y vivienda (2011)				
Viviendas familiares	805		10.640	
Viviendas principales	495	61,49	6.505	61,14
Viviendas secundarias	90	11,18	s.d.	s.d.
Viviendas vacías	220	27,33	s.d.	s.d.
Viviendas unifamiliares (5)	0	0,00	105	0,99
Viviendas en edificios de vivienda plurifamiliar (6)	760	94,41	9.505	89,33
Viviendas con superficie menor de 30m ²	0	0,00	35	0,33
Viviendas sin cuarto de aseo con inodoro	0	0,00	10	0,09
Viviendas sin baño o ducha	15	3,03	55	0,52
Viviendas en edificios en estado ruinoso, malo o deficiente	140	17,39	1.975	18,56
Viviendas en edificios anteriores a 1940	150	30,30	s.d.	s.d.
Viviendas en edificios de 4 o más plantas	480	59,63	6.445	60,57
Viv. pples. en edificios de 4 plantas o más sin ascensor	190	38,38	s.d.	s.d.
Viviendas principales con calefacción individual	390	78,79	s.d.	s.d.
Viviendas principales con calefacción colectiva	s.d.	s.d.	s.d.	s.d.
Viviendas principales sin calefacción	s.d.	s.d.	s.d.	s.d.
Superficie media útil por habitante (m ²)	80,10		91,11	

DATOS SOCIODEMOGRÁFICOS. Sección censal: 4625001005 AEV: 4625018

Población (2011)	Sección censal		AEV	
	Valores absolutos	%	Valores absolutos	%
Población total	1.160		14.180	
Población menor de 15 años	0	0,00	675	4,76
Población de 16 a 29 años	65	5,60	s.d.	s.d.
Población de 16 años y más	850	73,28	12.400	87,45
Población de 75 años y más	110	9,48	1.650	11,64
Población extranjera	100	8,62	1.105	7,79
Población extranjera menor de 15 años	s.d.	s.d.	s.d.	s.d.
Hogares (2011)				
Hogares	445		6.505	
Hogares unipersonales de mayores de 65 años	110	24,72	1040	15,99
Hogares con un adulto y uno o más menores	0	0,00	290	4,46
Nivel educativo y situación laboral (2011)				
Población sin estudios	15	1,78	335	2,70
Población activa de 16 años o más	520	44,83	7.440	52,47
Población parada 16 años o más	165	31,73	1.580	21,24
Población activa de 16 a 29 años	s.d.	s.d.	s.d.	s.d.
Población parada de 16 a 29 años	s.d.	s.d.	s.d.	s.d.
Población ocupada	355	30,60	5.860	41,33
Población ocupada con carácter eventual	20	5,63	285	4,86
Población ocupada no cualificada	0	0,00	125	2,13
Edificación y vivienda (2011)				
Viviendas familiares	775		10.640	
Viviendas principales	445	57,42	6.505	61,14
Viviendas secundarias	105	13,55	s.d.	s.d.
Viviendas vacías	225	29,03	s.d.	s.d.
Viviendas unifamiliares (5)	0	0,00	105	0,99
Viviendas en edificios de vivienda plurifamiliar (6)	540	69,68	9.505	89,33
Viviendas con superficie menor de 30m ²	0	0,00	35	0,33
Viviendas sin cuarto de aseo con inodoro	0	0,00	10	0,09
Viviendas sin baño o ducha	0	0,00	55	0,52
Viviendas en edificios en estado ruinoso, malo o deficiente	240	30,97	1.975	18,56
Viviendas en edificios anteriores a 1940	120	26,97	s.d.	s.d.
Viviendas en edificios de 4 o más plantas	435	56,13	6.445	60,57
Viv. ppls. en edificios de 4 plantas o más sin ascensor	270	60,67	s.d.	s.d.
Viviendas principales con calefacción individual	290	65,17	s.d.	s.d.
Viviendas principales con calefacción colectiva	s.d.	s.d.	s.d.	s.d.
Viviendas principales sin calefacción	s.d.	s.d.	s.d.	s.d.
Superficie media útil por habitante (m ²)	76,83		91,11	

DATOS SOCIODEMOGRÁFICOS. Sección censal: 4625001007 AEV: 4625018

Población (2011)	Sección censal		AEV	
	Valores absolutos	%	Valores absolutos	%
Población total	770		14.180	
Población menor de 15 años	0	0,00	675	4,76
Población de 16 a 29 años	155	20,13	s.d.	s.d.
Población de 16 años y más	660	85,71	12.400	87,45
Población de 75 años y más	0	0,00	1.650	11,64
Población extranjera	65	8,44	1.105	7,79
Población extranjera menor de 15 años	s.d.	s.d.	s.d.	s.d.
Hogares (2011)				
Hogares	335		6.505	
Hogares unipersonales de mayores de 65 años	60	17,91	1040	15,99
Hogares con un adulto y uno o más menores	0	0,00	290	4,46
Nivel educativo y situación laboral (2011)				
Población sin estudios	0	0,00	335	2,70
Población activa de 16 años o más	465	60,39	7.440	52,47
Población parada 16 años o más	120	25,81	1.580	21,24
Población activa de 16 a 29 años	s.d.	s.d.	s.d.	s.d.
Población parada de 16 a 29 años	s.d.	s.d.	s.d.	s.d.
Población ocupada	345	44,81	5.860	41,33
Población ocupada con carácter eventual	0	0,00	285	4,86
Población ocupada no cualificada	50	14,49	125	2,13
Edificación y vivienda (2011)				
Viviendas familiares	525		10.640	
Viviendas principales	335	63,81	6.505	61,14
Viviendas secundarias	s.d.	s.d.	s.d.	s.d.
Viviendas vacías	s.d.	s.d.	s.d.	s.d.
Viviendas unifamiliares (5)	30	5,71	105	0,99
Viviendas en edificios de vivienda plurifamiliar (6)	495	94,29	9.505	89,33
Viviendas con superficie menor de 30m ²	0	0,00	35	0,33
Viviendas sin cuarto de aseo con inodoro	10	2,99	10	0,09
Viviendas sin baño o ducha	10	2,99	55	0,52
Viviendas en edificios en estado ruinoso, malo o deficiente	160	30,48	1.975	18,56
Viviendas en edificios anteriores a 1940	130	38,81	s.d.	s.d.
Viviendas en edificios de 4 o más plantas	315	60,00	6.445	60,57
Viv. ppls. en edificios de 4 plantas o más sin ascensor	s.d.	s.d.	s.d.	s.d.
Viviendas principales con calefacción individual	185	55,22	s.d.	s.d.
Viviendas principales con calefacción colectiva	s.d.	s.d.	s.d.	s.d.
Viviendas principales sin calefacción	s.d.	s.d.	s.d.	s.d.
Superficie media útil por habitante (m ²)	85,23		91,11	

DATOS SOCIODEMOGRÁFICOS. Sección censal: 4625001008 AEV: 4625018

	Sección censal		AEV	
	Valores absolutos	%	Valores absolutos	%
Población (2011)				
Población total	775		14.180	
Población menor de 15 años	80	10,32	675	4,76
Población de 16 a 29 años	135	17,42	s.d.	s.d.
Población de 16 años y más	695	89,68	12.400	87,45
Población de 75 años y más	0	0,00	1.650	11,64
Población extranjera	40	5,16	1.105	7,79
Población extranjera menor de 15 años	s.d.	s.d.	s.d.	s.d.
Hogares (2011)				
Hogares	385		6.505	
Hogares unipersonales de mayores de 65 años	65	16,88	1040	15,99
Hogares con un adulto y uno o más menores	10	2,60	290	4,46
Nivel educativo y situación laboral (2011)				
Población sin estudios	20	2,88	335	2,70
Población activa de 16 años o más	400	51,61	7.440	52,47
Población parada 16 años o más	55	13,75	1.580	21,24
Población activa de 16 a 29 años	s.d.	s.d.	s.d.	s.d.
Población parada de 16 a 29 años	s.d.	s.d.	s.d.	s.d.
Población ocupada	345	44,52	5.860	41,33
Población ocupada con carácter eventual	0	0,00	285	4,86
Población ocupada no cualificada	0	0,00	125	2,13
Edificación y vivienda (2011)				
Viviendas familiares	885		10.640	
Viviendas principales	385	43,50	6.505	61,14
Viviendas secundarias	70	7,91	s.d.	s.d.
Viviendas vacías	435	49,15	s.d.	s.d.
Viviendas unifamiliares (5)	0	0,00	105	0,99
Viviendas en edificios de vivienda plurifamiliar (6)	855	96,61	9.505	89,33
Viviendas con superficie menor de 30m ²	0	0,00	35	0,33
Viviendas sin cuarto de aseo con inodoro	0	0,00	10	0,09
Viviendas sin baño o ducha	15	3,90	55	0,52
Viviendas en edificios en estado ruinoso, malo o deficiente	85	9,60	1.975	18,56
Viviendas en edificios anteriores a 1940	135	35,06	s.d.	s.d.
Viviendas en edificios de 4 o más plantas	320	36,16	6.445	60,57
Viv. ppls. en edificios de 4 plantas o más sin ascensor	180	46,75	s.d.	s.d.
Viviendas principales con calefacción individual	230	59,74	s.d.	s.d.
Viviendas principales con calefacción colectiva	s.d.	s.d.	s.d.	s.d.
Viviendas principales sin calefacción	s.d.	s.d.	s.d.	s.d.
Superficie media útil por habitante (m ²)	119,90		91,11	

DATOS SOCIODEMOGRÁFICOS. Sección censal: 4625001009 AEV: 4625018

Población (2011)	Sección censal		AEV	
	Valores absolutos	%	Valores absolutos	%
Población total	835		14.180	
Población menor de 15 años	95	11,38	675	4,76
Población de 16 a 29 años	250	29,94	s.d.	s.d.
Población de 16 años y más	740	88,62	12.400	87,45
Población de 75 años y más	155	18,56	1.650	11,64
Población extranjera	15	1,80	1.105	7,79
Población extranjera menor de 15 años	s.d.	s.d.	s.d.	s.d.
Hogares (2011)				
Hogares	360		6.505	
Hogares unipersonales de mayores de 65 años	85	23,61	1040	15,99
Hogares con un adulto y uno o más menores	35	9,72	290	4,46
Nivel educativo y situación laboral (2011)				
Población sin estudios	15	2,03	335	2,70
Población activa de 16 años o más	440	52,69	7.440	52,47
Población parada 16 años o más	240	54,55	1.580	21,24
Población activa de 16 a 29 años	200	80,00	s.d.	s.d.
Población parada de 16 a 29 años	200	100,00	s.d.	s.d.
Población ocupada	200	23,95	5.860	41,33
Población ocupada con carácter eventual	10	5,00	285	4,86
Población ocupada no cualificada	5	2,50	125	2,13
Edificación y vivienda (2011)				
Viviendas familiares	495		10.640	
Viviendas principales	360	72,73	6.505	61,14
Viviendas secundarias	35	7,07	s.d.	s.d.
Viviendas vacías	105	21,21	s.d.	s.d.
Viviendas unifamiliares (5)	0	0,00	105	0,99
Viviendas en edificios de vivienda plurifamiliar (6)	495	100,00	9.505	89,33
Viviendas con superficie menor de 30m ²	0	0,00	35	0,33
Viviendas sin cuarto de aseo con inodoro	0	0,00	10	0,09
Viviendas sin baño o ducha	0	0,00	55	0,52
Viviendas en edificios en estado ruinoso, malo o deficiente	0	0,00	1.975	18,56
Viviendas en edificios anteriores a 1940	120	33,33	s.d.	s.d.
Viviendas en edificios de 4 o más plantas	360	72,73	6.445	60,57
Viv. ppls. en edificios de 4 plantas o más sin ascensor	60	16,67	s.d.	s.d.
Viviendas principales con calefacción individual	200	55,56	s.d.	s.d.
Viviendas principales con calefacción colectiva	s.d.	s.d.	s.d.	s.d.
Viviendas principales sin calefacción	s.d.	s.d.	s.d.	s.d.
Superficie media útil por habitante (m ²)	85,96		91,11	

DATOS SOCIODEMOGRÁFICOS. Sección censal: 4625001025 AEV: 4625018

Población (2011)	Sección censal		AEV	
	Valores absolutos	%	Valores absolutos	%
Población total	720		14.180	
Población menor de 15 años	0	0,00	675	4,76
Población de 16 a 29 años	s.d.	s.d.	s.d.	s.d.
Población de 16 años y más	700	97,22	12.400	87,45
Población de 75 años y más	0	0,00	1.650	11,64
Población extranjera	35	4,86	1.105	7,79
Población extranjera menor de 15 años	s.d.	s.d.	s.d.	s.d.
Hogares (2011)				
Hogares	440		6.505	
Hogares unipersonales de mayores de 65 años	0	0,00	1040	15,99
Hogares con un adulto y uno o más menores	0	0,00	290	4,46
Nivel educativo y situación laboral (2011)				
Población sin estudios	0	0,00	335	2,70
Población activa de 16 años o más	505	70,14	7.440	52,47
Población parada 16 años o más	135	26,73	1.580	21,24
Población activa de 16 a 29 años	s.d.	s.d.	s.d.	s.d.
Población parada de 16 a 29 años	s.d.	s.d.	s.d.	s.d.
Población ocupada	370	51,39	5.860	41,33
Población ocupada con carácter eventual	0	0,00	285	4,86
Población ocupada no cualificada	0	0,00	125	2,13
Edificación y vivienda (2011)				
Viviendas familiares	560		10.640	
Viviendas principales	440	78,57	6.505	61,14
Viviendas secundarias	s.d.	s.d.	s.d.	s.d.
Viviendas vacías	s.d.	s.d.	s.d.	s.d.
Viviendas unifamiliares (5)	0	0,00	105	0,99
Viviendas en edificios de vivienda plurifamiliar (6)	525	93,75	9.505	89,33
Viviendas con superficie menor de 30m ²	0	0,00	35	0,33
Viviendas sin cuarto de aseo con inodoro	0	0,00	10	0,09
Viviendas sin baño o ducha	0	0,00	55	0,52
Viviendas en edificios en estado ruinoso, malo o deficiente	155	27,68	1.975	18,56
Viviendas en edificios anteriores a 1940	150	34,09	s.d.	s.d.
Viviendas en edificios de 4 o más plantas	440	78,57	6.445	60,57
Viv. ppls. en edificios de 4 plantas o más sin ascensor	265	60,23	s.d.	s.d.
Viviendas principales con calefacción individual	s.d.	s.d.	s.d.	s.d.
Viviendas principales con calefacción colectiva	s.d.	s.d.	s.d.	s.d.
Viviendas principales sin calefacción	s.d.	s.d.	s.d.	s.d.
Superficie media útil por habitante (m ²)	66,11		91,11	

DATOS SOCIODEMOGRÁFICOS. Sección censal: 4625001026 AEV: 4625018

Población (2011)	Sección censal		AEV	
	Valores absolutos	%	Valores absolutos	%
Población total	1.565		14.180	
Población menor de 15 años	205	13,10	675	4,76
Población de 16 a 29 años	255	16,29	s.d.	s.d.
Población de 16 años y más	1.360	86,90	12.400	87,45
Población de 75 años y más	210	13,42	1.650	11,64
Población extranjera	65	4,15	1.105	7,79
Población extranjera menor de 15 años	s.d.	s.d.	s.d.	s.d.
Hogares (2011)				
Hogares	770		6.505	
Hogares unipersonales de mayores de 65 años	110	14,29	1040	15,99
Hogares con un adulto y uno o más menores	85	11,04	290	4,46
Nivel educativo y situación laboral (2011)				
Población sin estudios	90	6,62	335	2,70
Población activa de 16 años o más	800	51,12	7.440	52,47
Población parada 16 años o más	85	10,63	1.580	21,24
Población activa de 16 a 29 años	185	72,55	s.d.	s.d.
Población parada de 16 a 29 años	40	21,62	s.d.	s.d.
Población ocupada	715	45,69	5.860	41,33
Población ocupada con carácter eventual	20	2,80	285	4,86
Población ocupada no cualificada	5	0,70	125	2,13
Edificación y vivienda (2011)				
Viviendas familiares	1.185		10.640	
Viviendas principales	770	64,98	6.505	61,14
Viviendas secundarias	20	1,69	s.d.	s.d.
Viviendas vacías	395	33,33	s.d.	s.d.
Viviendas unifamiliares (5)	0	0,00	105	0,99
Viviendas en edificios de vivienda plurifamiliar (6)	1.060	89,45	9.505	89,33
Viviendas con superficie menor de 30m ²	0	0,00	35	0,33
Viviendas sin cuarto de aseo con inodoro	0	0,00	10	0,09
Viviendas sin baño o ducha	0	0,00	55	0,52
Viviendas en edificios en estado ruinoso, malo o deficiente	440	37,13	1.975	18,56
Viviendas en edificios anteriores a 1940	320	41,56	s.d.	s.d.
Viviendas en edificios de 4 o más plantas	725	61,18	6.445	60,57
Viv. pples. en edificios de 4 plantas o más sin ascensor	275	35,71	s.d.	s.d.
Viviendas principales con calefacción individual	480	62,34	s.d.	s.d.
Viviendas principales con calefacción colectiva	s.d.	s.d.	s.d.	s.d.
Viviendas principales sin calefacción	s.d.	s.d.	s.d.	s.d.
Superficie media útil por habitante (m ²)	87,08		91,11	

DATOS SOCIODEMOGRÁFICOS. Sección censal: 4625001028 AEV: 4625018

Población (2011)	Sección censal		AEV	
	Valores absolutos	%	Valores absolutos	%
Población total	670		14.180	
Población menor de 15 años	0	0,00	675	4,76
Población de 16 a 29 años	175	26,12	s.d.	s.d.
Población de 16 años y más	595	88,81	12.400	87,45
Población de 75 años y más	0	0,00	1.650	11,64
Población extranjera	55	8,21	1.105	7,79
Población extranjera menor de 15 años	s.d.	s.d.	s.d.	s.d.
Hogares (2011)				
Hogares	320		6.505	
Hogares unipersonales de mayores de 65 años	50	15,63	1040	15,99
Hogares con un adulto y uno o más menores	20	6,25	290	4,46
Nivel educativo y situación laboral (2011)				
Población sin estudios	15	2,52	335	2,70
Población activa de 16 años o más	290	43,28	7.440	52,47
Población parada 16 años o más	40	13,79	1.580	21,24
Población activa de 16 a 29 años	s.d.	s.d.	s.d.	s.d.
Población parada de 16 a 29 años	s.d.	s.d.	s.d.	s.d.
Población ocupada	250	37,31	5.860	41,33
Población ocupada con carácter eventual	0	0,00	285	4,86
Población ocupada no cualificada	0	0,00	125	2,13
Edificación y vivienda (2011)				
Viviendas familiares	520		10.640	
Viviendas principales	320	61,54	6.505	61,14
Viviendas secundarias	s.d.	s.d.	s.d.	s.d.
Viviendas vacías	s.d.	s.d.	s.d.	s.d.
Viviendas unifamiliares (5)	0	0,00	105	0,99
Viviendas en edificios de vivienda plurifamiliar (6)	390	75,00	9.505	89,33
Viviendas con superficie menor de 30m ²	0	0,00	35	0,33
Viviendas sin cuarto de aseo con inodoro	0	0,00	10	0,09
Viviendas sin baño o ducha	0	0,00	55	0,52
Viviendas en edificios en estado ruinoso, malo o deficiente	55	10,58	1.975	18,56
Viviendas en edificios anteriores a 1940	0	0,00	s.d.	s.d.
Viviendas en edificios de 4 o más plantas	320	61,54	6.445	60,57
Viv. ppls. en edificios de 4 plantas o más sin ascensor	55	17,19	s.d.	s.d.
Viviendas principales con calefacción individual	295	92,19	s.d.	s.d.
Viviendas principales con calefacción colectiva	s.d.	s.d.	s.d.	s.d.
Viviendas principales sin calefacción	s.d.	s.d.	s.d.	s.d.
Superficie media útil por habitante (m ²)	85,37		91,11	

DATOS SOCIODEMOGRÁFICOS. Sección censal: 4625001030 AEV: 4625018

	Sección censal		AEV	
	Valores absolutos	%	Valores absolutos	%
Población (2011)				
Población total	815		14.180	
Población menor de 15 años	0	0,00	675	4,76
Población de 16 a 29 años	145	17,79	s.d.	s.d.
Población de 16 años y más	695	85,28	12.400	87,45
Población de 75 años y más	120	14,72	1.650	11,64
Población extranjera	120	14,72	1.105	7,79
Población extranjera menor de 15 años	s.d.	s.d.	s.d.	s.d.
Hogares (2011)				
Hogares	360		6.505	
Hogares unipersonales de mayores de 65 años	75	20,83	1040	15,99
Hogares con un adulto y uno o más menores	15	4,17	290	4,46
Nivel educativo y situación laboral (2011)				
Población sin estudios	10	1,44	335	2,70
Población activa de 16 años o más	350	42,94	7.440	52,47
Población parada 16 años o más	115	32,86	1.580	21,24
Población activa de 16 a 29 años	s.d.	s.d.	s.d.	s.d.
Población parada de 16 a 29 años	s.d.	s.d.	s.d.	s.d.
Población ocupada	235	28,83	5.860	41,33
Población ocupada con carácter eventual	5	2,13	285	4,86
Población ocupada no cualificada	5	2,13	125	2,13
Edificación y vivienda (2011)				
Viviendas familiares	450		10.640	
Viviendas principales	360	80,00	6.505	61,14
Viviendas secundarias	s.d.	s.d.	s.d.	s.d.
Viviendas vacías	s.d.	s.d.	s.d.	s.d.
Viviendas unifamiliares (5)	0	0,00	105	0,99
Viviendas en edificios de vivienda plurifamiliar (6)	375	83,33	9.505	89,33
Viviendas con superficie menor de 30m ²	0	0,00	35	0,33
Viviendas sin cuarto de aseo con inodoro	0	0,00	10	0,09
Viviendas sin baño o ducha	0	0,00	55	0,52
Viviendas en edificios en estado ruinoso, malo o deficiente	190	42,22	1.975	18,56
Viviendas en edificios anteriores a 1940	s.d.	s.d.	s.d.	s.d.
Viviendas en edificios de 4 o más plantas	340	75,56	6.445	60,57
Viv. ppls. en edificios de 4 plantas o más sin ascensor	70	19,44	s.d.	s.d.
Viviendas principales con calefacción individual	250	69,44	s.d.	s.d.
Viviendas principales con calefacción colectiva	s.d.	s.d.	s.d.	s.d.
Viviendas principales sin calefacción	s.d.	s.d.	s.d.	s.d.
Superficie media útil por habitante (m ²)	82,82		91,11	

DATOS SOCIODEMOGRÁFICOS. Sección censal: 4625001031 AEV: 4625018

Población (2011)	Sección censal		AEV	
	Valores absolutos	%	Valores absolutos	%
Población total	790		14.180	
Población menor de 15 años	0	0,00	675	4,76
Población de 16 a 29 años	s.d.	s.d.	s.d.	s.d.
Población de 16 años y más	685	86,71	12.400	87,45
Población de 75 años y más	150	18,99	1.650	11,64
Población extranjera	90	11,39	1.105	7,79
Población extranjera menor de 15 años	s.d.	s.d.	s.d.	s.d.
Hogares (2011)				
Hogares	320		6.505	
Hogares unipersonales de mayores de 65 años	30	9,38	1040	15,99
Hogares con un adulto y uno o más menores	0	0,00	290	4,46
Nivel educativo y situación laboral (2011)				
Población sin estudios	35	5,11	335	2,70
Población activa de 16 años o más	355	44,94	7.440	52,47
Población parada 16 años o más	15	4,23	1.580	21,24
Población activa de 16 a 29 años	0	0,00	s.d.	s.d.
Población parada de 16 a 29 años	0	0,00	s.d.	s.d.
Población ocupada	340	43,04	5.860	41,33
Población ocupada con carácter eventual	0	0,00	285	4,86
Población ocupada no cualificada	20	5,88	125	2,13
Edificación y vivienda (2011)				
Viviendas familiares	900		10.640	
Viviendas principales	320	35,56	6.505	61,14
Viviendas secundarias	45	5,00	s.d.	s.d.
Viviendas vacías	530	58,89	s.d.	s.d.
Viviendas unifamiliares (5)	75	8,33	105	0,99
Viviendas en edificios de vivienda plurifamiliar (6)	825	91,67	9.505	89,33
Viviendas con superficie menor de 30m ²	35	10,94	35	0,33
Viviendas sin cuarto de aseo con inodoro	0	0,00	10	0,09
Viviendas sin baño o ducha	0	0,00	55	0,52
Viviendas en edificios en estado ruinoso, malo o deficiente	70	7,78	1.975	18,56
Viviendas en edificios anteriores a 1940	s.d.	s.d.	s.d.	s.d.
Viviendas en edificios de 4 o más plantas	290	32,22	6.445	60,57
Viv. ppls. en edificios de 4 plantas o más sin ascensor	90	28,13	s.d.	s.d.
Viviendas principales con calefacción individual	200	62,50	s.d.	s.d.
Viviendas principales con calefacción colectiva	s.d.	s.d.	s.d.	s.d.
Viviendas principales sin calefacción	s.d.	s.d.	s.d.	s.d.
Superficie media útil por habitante (m ²)	165,19		91,11	

DATOS SOCIODEMOGRÁFICOS. Sección censal: 4625001032 AEV: 4625018

Población (2011)	Sección censal		AEV	
	Valores absolutos	%	Valores absolutos	%
Población total	1.215		14.180	
Población menor de 15 años	60	4,94	675	4,76
Población de 16 a 29 años	235	19,34	s.d.	s.d.
Población de 16 años y más	1.155	95,06	12.400	87,45
Población de 75 años y más	195	16,05	1.650	11,64
Población extranjera	155	12,76	1.105	7,79
Población extranjera menor de 15 años	s.d.	s.d.	s.d.	s.d.
Hogares (2011)				
Hogares	575		6.505	
Hogares unipersonales de mayores de 65 años	110	19,13	1040	15,99
Hogares con un adulto y uno o más menores	15	2,61	290	4,46
Nivel educativo y situación laboral (2011)				
Población sin estudios	15	1,30	335	2,70
Población activa de 16 años o más	615	50,62	7.440	52,47
Población parada 16 años o más	120	19,51	1.580	21,24
Población activa de 16 a 29 años	s.d.	s.d.	s.d.	s.d.
Población parada de 16 a 29 años	s.d.	s.d.	s.d.	s.d.
Población ocupada	495	40,74	5.860	41,33
Población ocupada con carácter eventual	0	0,00	285	4,86
Población ocupada no cualificada	0	0,00	125	2,13
Edificación y vivienda (2011)				
Viviendas familiares	1.015		10.640	
Viviendas principales	575	56,65	6.505	61,14
Viviendas secundarias	90	8,87	s.d.	s.d.
Viviendas vacías	350	34,48	s.d.	s.d.
Viviendas unifamiliares (5)	0	0,00	105	0,99
Viviendas en edificios de vivienda plurifamiliar (6)	1.015	100,00	9.505	89,33
Viviendas con superficie menor de 30m ²	0	0,00	35	0,33
Viviendas sin cuarto de aseo con inodoro	0	0,00	10	0,09
Viviendas sin baño o ducha	0	0,00	55	0,52
Viviendas en edificios en estado ruinoso, malo o deficiente	0	0,00	1.975	18,56
Viviendas en edificios anteriores a 1940	170	29,57	s.d.	s.d.
Viviendas en edificios de 4 o más plantas	575	56,65	6.445	60,57
Viv. ppls. en edificios de 4 plantas o más sin ascensor	0	0,00	s.d.	s.d.
Viviendas principales con calefacción individual	485	84,35	s.d.	s.d.
Viviendas principales con calefacción colectiva	s.d.	s.d.	s.d.	s.d.
Viviendas principales sin calefacción	s.d.	s.d.	s.d.	s.d.
Superficie media útil por habitante (m ²)	121,13		91,11	

DATOS SOCIODEMOGRÁFICOS. Sección censal: 4625001034 AEV: 4625018

Población (2011)	Sección censal		AEV	
	Valores absolutos	%	Valores absolutos	%
Población total	1.520		14.180	
Población menor de 15 años	235	15,46	675	4,76
Población de 16 a 29 años	155	10,20	s.d.	s.d.
Población de 16 años y más	1.285	84,54	12.400	87,45
Población de 75 años y más	285	18,75	1.650	11,64
Población extranjera	80	5,26	1.105	7,79
Población extranjera menor de 15 años	s.d.	s.d.	s.d.	s.d.
Hogares (2011)				
Hogares	680		6.505	
Hogares unipersonales de mayores de 65 años	125	18,38	1040	15,99
Hogares con un adulto y uno o más menores	25	3,68	290	4,46
Nivel educativo y situación laboral (2011)				
Población sin estudios	35	2,72	335	2,70
Población activa de 16 años o más	615	40,46	7.440	52,47
Población parada 16 años o más	75	12,20	1.580	21,24
Población activa de 16 a 29 años	s.d.	s.d.	s.d.	s.d.
Población parada de 16 a 29 años	s.d.	s.d.	s.d.	s.d.
Población ocupada	540	35,53	5.860	41,33
Población ocupada con carácter eventual	35	6,48	285	4,86
Población ocupada no cualificada	10	1,85	125	2,13
Edificación y vivienda (2011)				
Viviendas familiares	985		10.640	
Viviendas principales	680	69,04	6.505	61,14
Viviendas secundarias	5	0,51	s.d.	s.d.
Viviendas vacías	300	30,46	s.d.	s.d.
Viviendas unifamiliares (5)	0	0,00	105	0,99
Viviendas en edificios de vivienda plurifamiliar (6)	670	68,02	9.505	89,33
Viviendas con superficie menor de 30m ²	0	0,00	35	0,33
Viviendas sin cuarto de aseo con inodoro	0	0,00	10	0,09
Viviendas sin baño o ducha	0	0,00	55	0,52
Viviendas en edificios en estado ruinoso, malo o deficiente	270	27,41	1.975	18,56
Viviendas en edificios anteriores a 1940	160	23,53	s.d.	s.d.
Viviendas en edificios de 4 o más plantas	950	96,45	6.445	60,57
Viv. ppls. en edificios de 4 plantas o más sin ascensor	255	37,50	s.d.	s.d.
Viviendas principales con calefacción individual	470	69,12	s.d.	s.d.
Viviendas principales con calefacción colectiva	s.d.	s.d.	s.d.	s.d.
Viviendas principales sin calefacción	s.d.	s.d.	s.d.	s.d.
Superficie media útil por habitante (m ²)	90,72		91,11	

INDICADORES DE VULNERABILIDAD AEV: 4625018

	AEV	Municipio	Comunidad Autónoma	España
Vulnerabilidad sociodemográfica				
% de población de 75 años y más años	11,64	9,33	8,10	8,71
% de hogares unipersonales de mayores de 65 años	15,99	11,88	9,78	9,45
% de hogares con un adulto y uno o más menores	4,46	5,57	5,07	4,83
% de población extranjera (7)	7,79	12,90	15,14	11,26
% de población extranjera menor de 15 años (8)	s.d.	11,43	11,43	12,30
Vulnerabilidad socioeconómica				
% de población en paro (IBVU)	21,24	28,77	33,39	29,64
% de población juvenil en paro (9)	s.d.	45,35	48,53	44,81
% de ocupados eventuales	4,86	0,63	20,10	19,35
% de ocupados no cualificados	2,13	9,58	11,59	11,03
% de población sin estudios (IBVU)	2,70	7,48	10,46	10,92
Vulnerabilidad residencial				
% de viviendas con una superficie menor de 30 m ²	0,33	0,25	0,15	0,28
Superficie media útil por habitante (m ²)	91,11	50,37	59,96	51,82
% de viviendas sin cuarto de aseo con inodoro	0,09	0,38	0,29	0,41
% de viviendas sin baño o ducha	0,52	0,31	0,29	0,37
% de viviendas en estado ruinoso, malo o deficiente (IBVU)	18,56	14,82	7,39	6,99
% de viviendas en edificios anteriores a 1940	s.d.	9,52	11,62	13,20
% de viv. ppales. en edificios de 4 o más plantas sin ascensor	s.d.	65,05	26,43	25,50
% de viviendas principales sin calefacción	s.d.	19,92	70,11	43,14

Definiciones y Síntesis Metodológica

ESTE CATÁLOGO REFERIDO A 2011 SÓLO IDENTIFICA ÁREAS ESTADÍSTICAS VULNERABLES (AEV), NO BARRIOS VULNERABLES

ÁREA ESTADÍSTICA VULNERABLE (AEV):

Agrupación de secciones censales colindantes y de cierta homogeneidad urbanística, de entre 3.500 y 15.000 habitantes en las que, al menos, uno de los tres Indicadores Básicos de Vulnerabilidad Urbana (IBVU Estudios, IBVU Vivienda o IBVU Paro) del conjunto supera el valor establecido como referencia de vulnerabilidad.

- IBVU Estudios: Porcentaje de población analfabeta y sin estudios de 16 años o más, sobre el total de población de 16 años o más. Valor de referencia de vulnerabilidad (2011): 16,38%.

- IBVU Vivienda: Porcentaje de viviendas familiares (principales, secundarias, vacías) en edificios en estado ruinoso, malo o deficiente, sobre el total de viviendas familiares (principales, secundarias, vacías). Valor de referencia de vulnerabilidad (2011): 17,50 %.

- IBVU Paro: Porcentaje de la población de 16 años o más en situación de paro, respecto al total de población activa de 16 años o más. Valor de referencia de vulnerabilidad (2011): 42,33 %.

Las Áreas Estadísticas Vulnerables (AEV) son el resultado de un análisis detallado de los tres Indicadores Básicos de Vulnerabilidad Urbana (IBVU) sobre las secciones censales, realizado en gabinete, teniendo en cuenta el soporte urbano real, y por tanto definiendo continuidades, delimitando barreras y realizando, dentro de lo que permite la fotografía aérea, un primer análisis de la homogeneidad morfológica de los espacios.

BARRIO VULNERABLE (BV) (Sólo 2001):

Se entiende por Barrio Vulnerable (BV) un conjunto urbano de cierta homogeneidad y continuidad urbanística, delimitado partiendo siempre de un Área Estadística Vulnerable (AEV), pero perfilando esta delimitación estadística en base a los 3 IBVU mencionados desde el punto de vista urbanístico, buscando por tanto una mayor correspondencia con los tejidos morfológicos de las ciudades. La delimitación de Barrios Vulnerables se realizó sólo en el Catálogo de 2001, partiendo de las Áreas Estadísticas Vulnerables previamente identificadas en 2001, perfilando su delimitación con trabajo de campo y la información aportada por los técnicos municipales contactados en cada Ayuntamiento, quedando definida la delimitación de cada BV en función de estos datos. El Catálogo de 2001 incluía, para cada uno de estos BV una "Descripción Urbanística", que trataba de reflejar su realidad actual tanto urbana como social.

El presente Catálogo de 2011 sólo contempla la delimitación de AEV de 2011, sin que se haya realizado la delimitación de BV ni las correspondientes fichas de "Descripción Urbanística" de 2011. No obstante, y para comparar la evolución de los BV identificados en 2001, en la ficha de cada AEV de 2011 se recoge la delimitación de BV de 2001, si hubiera coincidencia aproximada.

SÍNTESIS METODOLÓGICA (2011):

El cuerpo de estudio del Catálogo de Barrios Vulnerables de 2011 sigue el criterio establecido en los Catálogos anteriores: centrándose en los municipios mayores de 50.000 habitantes y capitales de provincia. De este modo, el ámbito de análisis del Catálogo de 2011 cuenta con un total de 147 ciudades, 8 más que en el Catálogo de 2001 y 30 más que en el Catálogo de 1991.

Los trabajos del Catálogo de 2011, siguen la misma metodología que los de 1991, 2001, y 2006, con la única particularidad de que sólo identifican las Áreas Estadísticas Vulnerables, sin realizar el análisis urbanístico detallado que permitía identificar a partir de ellas los Barrios Vulnerables.

Para su desarrollo se ha partido del análisis de la evolución de los Barrios Vulnerables identificados en 2001, viendo primero si seguían o no siendo vulnerables en el año 2011. Posteriormente, se han identificado las nuevas Áreas Estadísticas Vulnerables no coincidentes con Barrios Vulnerables identificados en el Catálogo de 2001, incluyendo también las ciudades que no contaban con Barrios Vulnerables en 2001.

Una vez identificadas las secciones censales que, en cada una de las fechas de estudio, superan los umbrales de referencia (para uno o varios de los 3 Indicadores Básicos de Vulnerabilidad Urbana IBVU), se procede a agrupar estas secciones en Áreas Estadísticas Vulnerables (AEV).

La metodología detallada completa puede consultarse en:

http://www.fomento.gob.es/MFOM.BarriosVulnerables/static/adjunto/Sintesis_metodologica_general_catalogo_bbv.pdf

NOTAS:

- (5) Viviendas Unifamiliares: Número de viviendas en edificios con uso predominantemente residencial que sólo tienen una vivienda.
- (6) Viviendas en edificios de Vivienda Plurifamiliar: Número de viviendas en edificios con uso predominantemente residencial que tienen más un inmueble. (El Censo de 2011 define Inmueble como: Unidad operativa usada en el cuaderno de recorrido del agente censal, que corresponde, según su uso, a una vivienda o un local. Cada inmueble se corresponde con una combinación diferente de los valores de planta y puerta).
- (7) Porcentaje de Población Extranjera: Porcentaje de personas de nacionalidad extranjera, respecto al total de población. (%)
- (8) Porcentaje de Población Extranjera menor de 15 años: Porcentaje de menores de 15 años de edad con nacionalidad extranjera, respecto al total de población menor de 15 años. (%)
- (9) Porcentaje de Población juvenil en paro: Porcentaje de la población de 16 a 29 años en situación de paro respecto al total de población activa de 16 a 29 años. (%)