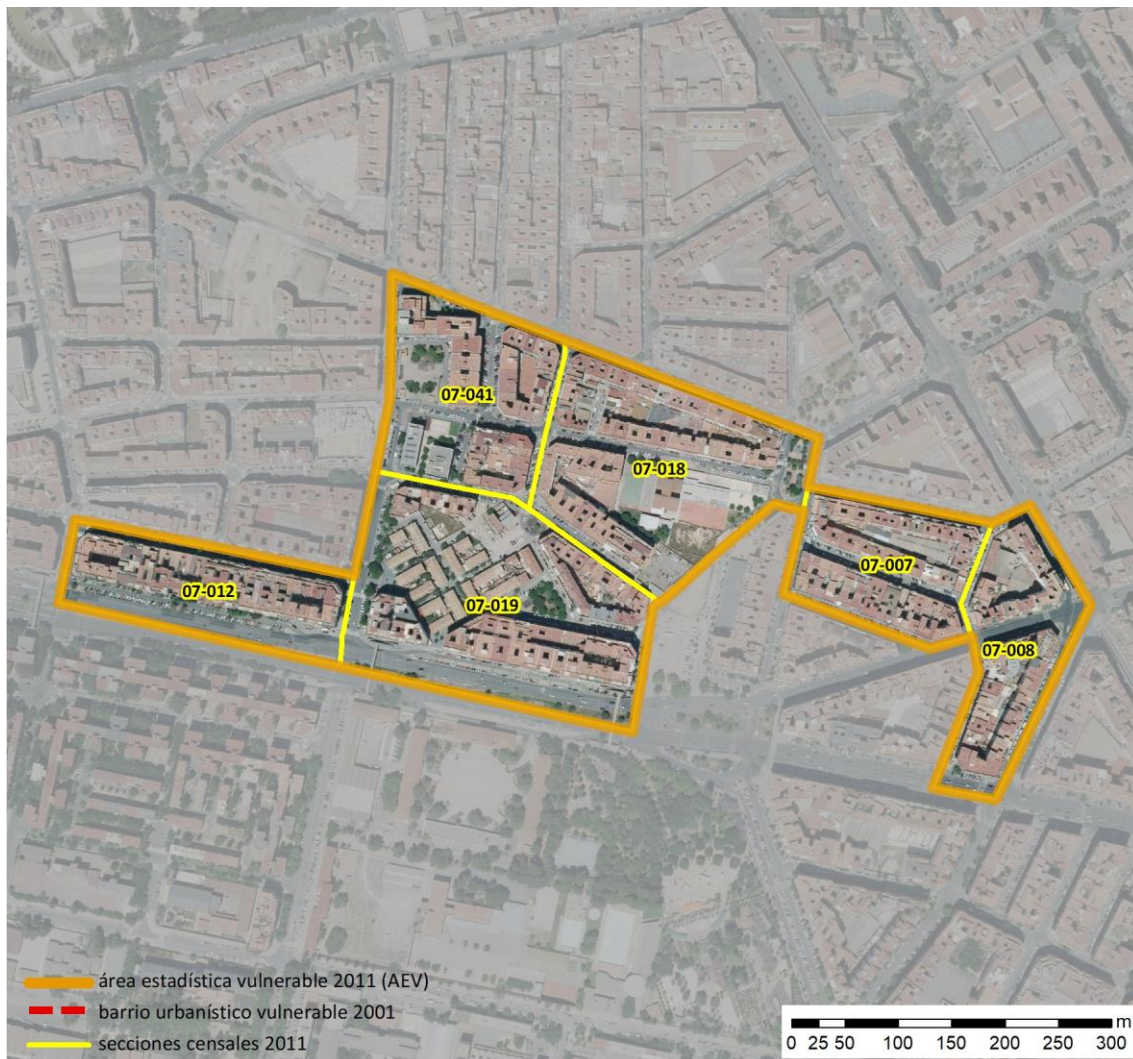


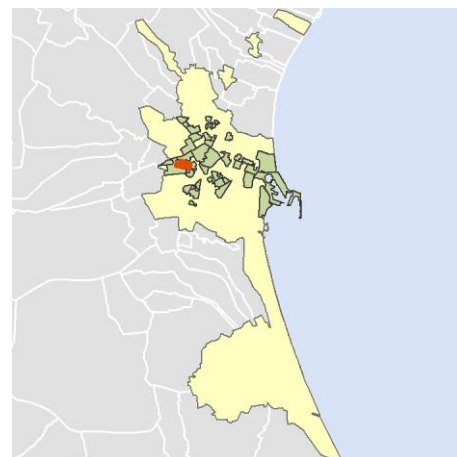
Ficha AEV (Área Estadística Vulnerable): 4625021



Localización en detalle del AEV

Datos básicos

Población del AEV	6.940
Viviendas	4.030
Densidad población (pob/Km ²)	39.295,13
Densidad vivienda (Viv/Ha)	228,18
Superficie (Ha)	17,66
Nº de secciones censales del AEV	6



Localización del AEV dentro del término municipal

Indicadores básicos de vulnerabilidad (IBVU)

	Valor del AEV	Valor de referencia de vulnerabilidad ⁽¹⁾
IBVU Estudios ⁽²⁾	6,71 %	16,38 %
IBVU Viviendas ⁽³⁾	17,99 %	17,50 %
IBVU Paro ⁽⁴⁾	30,35 %	42,33 %

(1) Valor que se ha tomado como referencia de vulnerabilidad para cada IBVU.

(2) IBVU Estudios: Porcentaje de población analfabeta y sin estudios de 16 años o más, sobre el total de población de 16 años o más.

(3) IBVU Vivienda: Porcentaje de viviendas familiares en edificios en estado ruinoso, malo o deficiente, sobre el total de viviendas familiares.

(4) IBVU Paro: Porcentaje de la población de 16 años o más en situación de paro, respecto al total de población activa de 16 años o más.

DATOS SOCIODEMOGRÁFICOS. Sección censal: 4625007007 AEV: 4625021

Población (2011)	Sección censal		AEV	
	Valores absolutos	%	Valores absolutos	%
Población total	980		6.940	
Población menor de 15 años	40	4,08	740	10,66
Población de 16 a 29 años	180	18,37	985	14,19
Población de 16 años y más	940	95,92	6.035	86,96
Población de 75 años y más	135	13,78	780	11,24
Población extranjera	70	7,14	1.555	22,41
Población extranjera menor de 15 años	s.d.	s.d.	s.d.	s.d.
Hogares (2011)				
Hogares	490		2.895	
Hogares unipersonales de mayores de 65 años	55	11,22	365	12,61
Hogares con un adulto y uno o más menores	35	7,14	185	6,39
Nivel educativo y situación laboral (2011)				
Población sin estudios	90	9,52	405	6,71
Población activa de 16 años o más	545	55,61	3.690	53,17
Población parada 16 años o más	130	23,85	1.120	30,35
Población activa de 16 a 29 años	110	61,11	s.d.	s.d.
Población parada de 16 a 29 años	45	40,91	s.d.	s.d.
Población ocupada	415	42,35	2.570	37,03
Población ocupada con carácter eventual	20	4,82	25	0,97
Población ocupada no cualificada	30	7,23	400	15,56
Edificación y vivienda (2011)				
Viviendas familiares	620		4.030	
Viviendas principales	490	79,03	2.895	71,84
Viviendas secundarias	65	10,48	s.d.	s.d.
Viviendas vacías	65	10,48	s.d.	s.d.
Viviendas unifamiliares (5)	0	0,00	90	2,23
Viviendas en edificios de vivienda plurifamiliar (6)	620	100,00	3.940	97,77
Viviendas con superficie menor de 30m ²	0	0,00	0	0,00
Viviendas sin cuarto de aseo con inodoro	10	2,04	10	0,25
Viviendas sin baño o ducha	0	0,00	25	0,62
Viviendas en edificios en estado ruinoso, malo o deficiente	75	12,10	725	17,99
Viviendas en edificios anteriores a 1940	75	15,31	s.d.	s.d.
Viviendas en edificios de 4 o más plantas	600	96,77	3.255	80,77
Viv. ppls. en edificios de 4 plantas o más sin ascensor	110	22,45	580	20,03
Viviendas principales con calefacción individual	190	38,78	s.d.	s.d.
Viviendas principales con calefacción colectiva	s.d.	s.d.	s.d.	s.d.
Viviendas principales sin calefacción	s.d.	s.d.	s.d.	s.d.
Superficie media útil por habitante (m ²)	60,10		55,65	

DATOS SOCIODEMOGRÁFICOS. Sección censal: 4625007008 AEV: 4625021

Población (2011)	Sección censal		AEV	
	Valores absolutos	%	Valores absolutos	%
Población total	795		6.940	
Población menor de 15 años	0	0,00	740	10,66
Población de 16 a 29 años	85	10,69	985	14,19
Población de 16 años y más	710	89,31	6.035	86,96
Población de 75 años y más	220	27,67	780	11,24
Población extranjera	40	5,03	1.555	22,41
Población extranjera menor de 15 años	s.d.	s.d.	s.d.	s.d.
Hogares (2011)				
Hogares	410		2.895	
Hogares unipersonales de mayores de 65 años	105	25,61	365	12,61
Hogares con un adulto y uno o más menores	30	7,32	185	6,39
Nivel educativo y situación laboral (2011)				
Población sin estudios	0	0,00	405	6,71
Población activa de 16 años o más	300	37,74	3.690	53,17
Población parada 16 años o más	95	31,67	1.120	30,35
Población activa de 16 a 29 años	s.d.	s.d.	s.d.	s.d.
Población parada de 16 a 29 años	s.d.	s.d.	s.d.	s.d.
Población ocupada	205	25,79	2.570	37,03
Población ocupada con carácter eventual	0	0,00	25	0,97
Población ocupada no cualificada	0	0,00	400	15,56
Edificación y vivienda (2011)				
Viviendas familiares	505		4.030	
Viviendas principales	410	81,19	2.895	71,84
Viviendas secundarias	s.d.	s.d.	s.d.	s.d.
Viviendas vacías	s.d.	s.d.	s.d.	s.d.
Viviendas unifamiliares (5)	0	0,00	90	2,23
Viviendas en edificios de vivienda plurifamiliar (6)	505	100,00	3.940	97,77
Viviendas con superficie menor de 30m ²	0	0,00	0	0,00
Viviendas sin cuarto de aseo con inodoro	0	0,00	10	0,25
Viviendas sin baño o ducha	0	0,00	25	0,62
Viviendas en edificios en estado ruinoso, malo o deficiente	20	3,96	725	17,99
Viviendas en edificios anteriores a 1940	s.d.	s.d.	s.d.	s.d.
Viviendas en edificios de 4 o más plantas	410	81,19	3.255	80,77
Viv. ppls. en edificios de 4 plantas o más sin ascensor	0	0,00	580	20,03
Viviendas principales con calefacción individual	205	50,00	s.d.	s.d.
Viviendas principales con calefacción colectiva	s.d.	s.d.	s.d.	s.d.
Viviendas principales sin calefacción	s.d.	s.d.	s.d.	s.d.
Superficie media útil por habitante (m ²)	60,35		55,65	

DATOS SOCIODEMOGRÁFICOS. Sección censal: 4625007012 AEV: 4625021

Población (2011)	Sección censal		AEV	
	Valores absolutos	%	Valores absolutos	%
Población total	1.060		6.940	
Población menor de 15 años	240	22,64	740	10,66
Población de 16 a 29 años	130	12,26	985	14,19
Población de 16 años y más	820	77,36	6.035	86,96
Población de 75 años y más	150	14,15	780	11,24
Población extranjera	165	15,57	1.555	22,41
Población extranjera menor de 15 años	50	20,83	s.d.	s.d.
Hogares (2011)				
Hogares	440		2.895	
Hogares unipersonales de mayores de 65 años	60	13,64	365	12,61
Hogares con un adulto y uno o más menores	0	0,00	185	6,39
Nivel educativo y situación laboral (2011)				
Población sin estudios	95	11,59	405	6,71
Población activa de 16 años o más	390	36,79	3.690	53,17
Población parada 16 años o más	60	15,38	1.120	30,35
Población activa de 16 a 29 años	90	69,23	s.d.	s.d.
Población parada de 16 a 29 años	s.d.	s.d.	s.d.	s.d.
Población ocupada	330	31,13	2.570	37,03
Población ocupada con carácter eventual	5	1,52	25	0,97
Población ocupada no cualificada	40	12,12	400	15,56
Edificación y vivienda (2011)				
Viviendas familiares	620		4.030	
Viviendas principales	440	70,97	2.895	71,84
Viviendas secundarias	75	12,10	s.d.	s.d.
Viviendas vacías	105	16,94	s.d.	s.d.
Viviendas unifamiliares (5)	0	0,00	90	2,23
Viviendas en edificios de vivienda plurifamiliar (6)	620	100,00	3.940	97,77
Viviendas con superficie menor de 30m ²	0	0,00	0	0,00
Viviendas sin cuarto de aseo con inodoro	0	0,00	10	0,25
Viviendas sin baño o ducha	0	0,00	25	0,62
Viviendas en edificios en estado ruinoso, malo o deficiente	250	40,32	725	17,99
Viviendas en edificios anteriores a 1940	s.d.	s.d.	s.d.	s.d.
Viviendas en edificios de 4 o más plantas	440	70,97	3.255	80,77
Viv. ppls. en edificios de 4 plantas o más sin ascensor	15	3,41	580	20,03
Viviendas principales con calefacción individual	180	40,91	s.d.	s.d.
Viviendas principales con calefacción colectiva	s.d.	s.d.	s.d.	s.d.
Viviendas principales sin calefacción	s.d.	s.d.	s.d.	s.d.
Superficie media útil por habitante (m ²)	55,57		55,65	

DATOS SOCIODEMOGRÁFICOS. Sección censal: 4625007018 AEV: 4625021

Población (2011)	Sección censal		AEV	
	Valores absolutos	%	Valores absolutos	%
Población total	1.500		6.940	
Población menor de 15 años	195	13,00	740	10,66
Población de 16 a 29 años	250	16,67	985	14,19
Población de 16 años y más	1.305	87,00	6.035	86,96
Población de 75 años y más	105	7,00	780	11,24
Población extranjera	645	43,00	1.555	22,41
Población extranjera menor de 15 años	85	43,59	s.d.	s.d.
Hogares (2011)				
Hogares	565		2.895	
Hogares unipersonales de mayores de 65 años	55	9,73	365	12,61
Hogares con un adulto y uno o más menores	45	7,96	185	6,39
Nivel educativo y situación laboral (2011)				
Población sin estudios	140	10,73	405	6,71
Población activa de 16 años o más	800	53,33	3.690	53,17
Población parada 16 años o más	205	25,63	1.120	30,35
Población activa de 16 a 29 años	75	30,00	s.d.	s.d.
Población parada de 16 a 29 años	s.d.	s.d.	s.d.	s.d.
Población ocupada	595	39,67	2.570	37,03
Población ocupada con carácter eventual	0	0,00	25	0,97
Población ocupada no cualificada	170	28,57	400	15,56
Edificación y vivienda (2011)				
Viviendas familiares	805		4.030	
Viviendas principales	565	70,19	2.895	71,84
Viviendas secundarias	0	0,00	s.d.	s.d.
Viviendas vacías	245	30,43	s.d.	s.d.
Viviendas unifamiliares (5)	0	0,00	90	2,23
Viviendas en edificios de vivienda plurifamiliar (6)	805	100,00	3.940	97,77
Viviendas con superficie menor de 30m ²	0	0,00	0	0,00
Viviendas sin cuarto de aseo con inodoro	0	0,00	10	0,25
Viviendas sin baño o ducha	15	2,65	25	0,62
Viviendas en edificios en estado ruinoso, malo o deficiente	145	18,01	725	17,99
Viviendas en edificios anteriores a 1940	0	0,00	s.d.	s.d.
Viviendas en edificios de 4 o más plantas	550	68,32	3.255	80,77
Viv. ppls. en edificios de 4 plantas o más sin ascensor	125	22,12	580	20,03
Viviendas principales con calefacción individual	s.d.	s.d.	s.d.	s.d.
Viviendas principales con calefacción colectiva	s.d.	s.d.	s.d.	s.d.
Viviendas principales sin calefacción	s.d.	s.d.	s.d.	s.d.
Superficie media útil por habitante (m ²)	50,98		55,65	

DATOS SOCIODEMOGRÁFICOS. Sección censal: 4625007019 AEV: 4625021

Población (2011)	Sección censal		AEV	
	Valores absolutos	%	Valores absolutos	%
Población total	1.915		6.940	
Población menor de 15 años	265	13,84	740	10,66
Población de 16 a 29 años	215	11,23	985	14,19
Población de 16 años y más	1.645	85,90	6.035	86,96
Población de 75 años y más	85	4,44	780	11,24
Población extranjera	550	28,72	1.555	22,41
Población extranjera menor de 15 años	15	5,66	s.d.	s.d.
Hogares (2011)				
Hogares	680		2.895	
Hogares unipersonales de mayores de 65 años	50	7,35	365	12,61
Hogares con un adulto y uno o más menores	65	9,56	185	6,39
Nivel educativo y situación laboral (2011)				
Población sin estudios	65	3,94	405	6,71
Población activa de 16 años o más	1.305	68,15	3.690	53,17
Población parada 16 años o más	510	39,08	1.120	30,35
Población activa de 16 a 29 años	130	60,47	s.d.	s.d.
Población parada de 16 a 29 años	s.d.	s.d.	s.d.	s.d.
Población ocupada	795	41,51	2.570	37,03
Población ocupada con carácter eventual	0	0,00	25	0,97
Población ocupada no cualificada	130	16,35	400	15,56
Edificación y vivienda (2011)				
Viviendas familiares	1.000		4.030	
Viviendas principales	680	68,00	2.895	71,84
Viviendas secundarias	120	12,00	s.d.	s.d.
Viviendas vacías	205	20,50	s.d.	s.d.
Viviendas unifamiliares (5)	90	9,00	90	2,23
Viviendas en edificios de vivienda plurifamiliar (6)	910	91,00	3.940	97,77
Viviendas con superficie menor de 30m ²	0	0,00	0	0,00
Viviendas sin cuarto de aseo con inodoro	0	0,00	10	0,25
Viviendas sin baño o ducha	0	0,00	25	0,62
Viviendas en edificios en estado ruinoso, malo o deficiente	185	18,50	725	17,99
Viviendas en edificios anteriores a 1940	140	20,59	s.d.	s.d.
Viviendas en edificios de 4 o más plantas	945	94,50	3.255	80,77
Viv. pples. en edificios de 4 plantas o más sin ascensor	240	35,29	580	20,03
Viviendas principales con calefacción individual	140	20,59	s.d.	s.d.
Viviendas principales con calefacción colectiva	s.d.	s.d.	s.d.	s.d.
Viviendas principales sin calefacción	s.d.	s.d.	s.d.	s.d.
Superficie media útil por habitante (m ²)	52,22		55,65	

DATOS SOCIODEMOGRÁFICOS. Sección censal: 4625007041 AEV: 4625021

Población (2011)	Sección censal		AEV	
	Valores absolutos	%	Valores absolutos	%
Población total	690		6.940	
Población menor de 15 años	0	0,00	740	10,66
Población de 16 a 29 años	125	18,12	985	14,19
Población de 16 años y más	615	89,13	6.035	86,96
Población de 75 años y más	85	12,32	780	11,24
Población extranjera	85	12,32	1.555	22,41
Población extranjera menor de 15 años	s.d.	s.d.	s.d.	s.d.
Hogares (2011)				
Hogares	310		2.895	
Hogares unipersonales de mayores de 65 años	40	12,90	365	12,61
Hogares con un adulto y uno o más menores	10	3,23	185	6,39
Nivel educativo y situación laboral (2011)				
Población sin estudios	15	2,44	405	6,71
Población activa de 16 años o más	350	50,72	3.690	53,17
Población parada 16 años o más	120	34,29	1.120	30,35
Población activa de 16 a 29 años	s.d.	s.d.	s.d.	s.d.
Población parada de 16 a 29 años	s.d.	s.d.	s.d.	s.d.
Población ocupada	230	33,33	2.570	37,03
Población ocupada con carácter eventual	0	0,00	25	0,97
Población ocupada no cualificada	30	13,04	400	15,56
Edificación y vivienda (2011)				
Viviendas familiares	480		4.030	
Viviendas principales	310	64,58	2.895	71,84
Viviendas secundarias	s.d.	s.d.	s.d.	s.d.
Viviendas vacías	s.d.	s.d.	s.d.	s.d.
Viviendas unifamiliares (5)	0	0,00	90	2,23
Viviendas en edificios de vivienda plurifamiliar (6)	480	100,00	3.940	97,77
Viviendas con superficie menor de 30m ²	0	0,00	0	0,00
Viviendas sin cuarto de aseo con inodoro	0	0,00	10	0,25
Viviendas sin baño o ducha	10	3,23	25	0,62
Viviendas en edificios en estado ruinoso, malo o deficiente	50	10,42	725	17,99
Viviendas en edificios anteriores a 1940	s.d.	s.d.	s.d.	s.d.
Viviendas en edificios de 4 o más plantas	310	64,58	3.255	80,77
Viv. ppls. en edificios de 4 plantas o más sin ascensor	90	29,03	580	20,03
Viviendas principales con calefacción individual	s.d.	s.d.	s.d.	s.d.
Viviendas principales con calefacción colectiva	s.d.	s.d.	s.d.	s.d.
Viviendas principales sin calefacción	s.d.	s.d.	s.d.	s.d.
Superficie media útil por habitante (m ²)	66,09		55,65	

INDICADORES DE VULNERABILIDAD AEV: 4625021

	AEV	Municipio	Comunidad Autónoma	España
Vulnerabilidad sociodemográfica				
% de población de 75 años y más años	11,24	9,33	8,10	8,71
% de hogares unipersonales de mayores de 65 años	12,61	11,88	9,78	9,45
% de hogares con un adulto y uno o más menores	6,39	5,57	5,07	4,83
% de población extranjera (7)	22,41	12,90	15,14	11,26
% de población extranjera menor de 15 años (8)	s.d.	11,43	11,43	12,30
Vulnerabilidad socioeconómica				
% de población en paro (IBVU)	30,35	28,77	33,39	29,64
% de población juvenil en paro (9)	s.d.	45,35	48,53	44,81
% de ocupados eventuales	0,97	0,63	20,10	19,35
% de ocupados no cualificados	15,56	9,58	11,59	11,03
% de población sin estudios (IBVU)	6,71	7,48	10,46	10,92
Vulnerabilidad residencial				
% de viviendas con una superficie menor de 30 m ²	0,00	0,25	0,15	0,28
Superficie media útil por habitante (m ²)	55,65	50,37	59,96	51,82
% de viviendas sin cuarto de aseo con inodoro	0,25	0,38	0,29	0,41
% de viviendas sin baño o ducha	0,62	0,31	0,29	0,37
% de viviendas en estado ruinoso, malo o deficiente (IBVU)	17,99	14,82	7,39	6,99
% de viviendas en edificios anteriores a 1940	s.d.	9,52	11,62	13,20
% de viv. ppales. en edificios de 4 o más plantas sin ascensor	20,03	65,05	26,43	25,50
% de viviendas principales sin calefacción	s.d.	19,92	70,11	43,14

Definiciones y Síntesis Metodológica

ESTE CATÁLOGO REFERIDO A 2011 SÓLO IDENTIFICA ÁREAS ESTADÍSTICAS VULNERABLES (AEV), NO BARRIOS VULNERABLES

ÁREA ESTADÍSTICA VULNERABLE (AEV):

Agrupación de secciones censales colindantes y de cierta homogeneidad urbanística, de entre 3.500 y 15.000 habitantes en las que, al menos, uno de los tres Indicadores Básicos de Vulnerabilidad Urbana (IBVU Estudios, IBVU Vivienda o IBVU Paro) del conjunto supera el valor establecido como referencia de vulnerabilidad.

- IBVU Estudios: Porcentaje de población analfabeta y sin estudios de 16 años o más, sobre el total de población de 16 años o más. Valor de referencia de vulnerabilidad (2011): 16,38%.

- IBVU Vivienda: Porcentaje de viviendas familiares (principales, secundarias, vacías) en edificios en estado ruinoso, malo o deficiente, sobre el total de viviendas familiares (principales, secundarias, vacías). Valor de referencia de vulnerabilidad (2011): 17,50 %.

- IBVU Paro: Porcentaje de la población de 16 años o más en situación de paro, respecto al total de población activa de 16 años o más. Valor de referencia de vulnerabilidad (2011): 42,33 %.

Las Áreas Estadísticas Vulnerables (AEV) son el resultado de un análisis detallado de los tres Indicadores Básicos de Vulnerabilidad Urbana (IBVU) sobre las secciones censales, realizado en gabinete, teniendo en cuenta el soporte urbano real, y por tanto definiendo continuidades, delimitando barreras y realizando, dentro de lo que permite la fotografía aérea, un primer análisis de la homogeneidad morfológica de los espacios.

BARRIO VULNERABLE (BV) (Sólo 2001):

Se entiende por Barrio Vulnerable (BV) un conjunto urbano de cierta homogeneidad y continuidad urbanística, delimitado partiendo siempre de un Área Estadística Vulnerable (AEV), pero perfilando esta delimitación estadística en base a los 3 IBVU mencionados desde el punto de vista urbanístico, buscando por tanto una mayor correspondencia con los tejidos morfológicos de las ciudades. La delimitación de Barrios Vulnerables se realizó sólo en el Catálogo de 2001, partiendo de las Áreas Estadísticas Vulnerables previamente identificadas en 2001, perfilando su delimitación con trabajo de campo y la información aportada por los técnicos municipales contactados en cada Ayuntamiento, quedando definida la delimitación de cada BV en función de estos datos. El Catálogo de 2001 incluía, para cada uno de estos BV una "Descripción Urbanística", que trataba de reflejar su realidad actual tanto urbana como social.

El presente Catálogo de 2011 sólo contempla la delimitación de AEV de 2011, sin que se haya realizado la delimitación de BV ni las correspondientes fichas de "Descripción Urbanística" de 2011. No obstante, y para comparar la evolución de los BV identificados en 2001, en la ficha de cada AEV de 2011 se recoge la delimitación de BV de 2001, si hubiera coincidencia aproximada.

SÍNTESIS METODOLÓGICA (2011):

El cuerpo de estudio del Catálogo de Barrios Vulnerables de 2011 sigue el criterio establecido en los Catálogos anteriores: centrándose en los municipios mayores de 50.000 habitantes y capitales de provincia. De este modo, el ámbito de análisis del Catálogo de 2011 cuenta con un total de 147 ciudades, 8 más que en el Catálogo de 2001 y 30 más que en el Catálogo de 1991.

Los trabajos del Catálogo de 2011, siguen la misma metodología que los de 1991, 2001, y 2006, con la única particularidad de que sólo identifican las Áreas Estadísticas Vulnerables, sin realizar el análisis urbanístico detallado que permitía identificar a partir de ellas los Barrios Vulnerables.

Para su desarrollo se ha partido del análisis de la evolución de los Barrios Vulnerables identificados en 2001, viendo primero si seguían o no siendo vulnerables en el año 2011. Posteriormente, se han identificado las nuevas Áreas Estadísticas Vulnerables no coincidentes con Barrios Vulnerables identificados en el Catálogo de 2001, incluyendo también las ciudades que no contaban con Barrios Vulnerables en 2001.

Una vez identificadas las secciones censales que, en cada una de las fechas de estudio, superan los umbrales de referencia (para uno o varios de los 3 Indicadores Básicos de Vulnerabilidad Urbana IBVU), se procede a agrupar estas secciones en Áreas Estadísticas Vulnerables (AEV).

La metodología detallada completa puede consultarse en:

http://www.fomento.gob.es/MFOM.BarriosVulnerables/static/adjunto/Sintesis_metodologica_general_catalogo_bbv.pdf

NOTAS:

- (5) Viviendas Unifamiliares: Número de viviendas en edificios con uso predominantemente residencial que sólo tienen una vivienda.
- (6) Viviendas en edificios de Vivienda Plurifamiliar: Número de viviendas en edificios con uso predominantemente residencial que tienen más un inmueble. (El Censo de 2011 define Inmueble como: Unidad operativa usada en el cuaderno de recorrido del agente censal, que corresponde, según su uso, a una vivienda o un local. Cada inmueble se corresponde con una combinación diferente de los valores de planta y puerta).
- (7) Porcentaje de Población Extranjera: Porcentaje de personas de nacionalidad extranjera, respecto al total de población. (%)
- (8) Porcentaje de Población Extranjera menor de 15 años: Porcentaje de menores de 15 años de edad con nacionalidad extranjera, respecto al total de población menor de 15 años. (%)
- (9) Porcentaje de Población juvenil en paro: Porcentaje de la población de 16 a 29 años en situación de paro respecto al total de población activa de 16 a 29 años. (%)