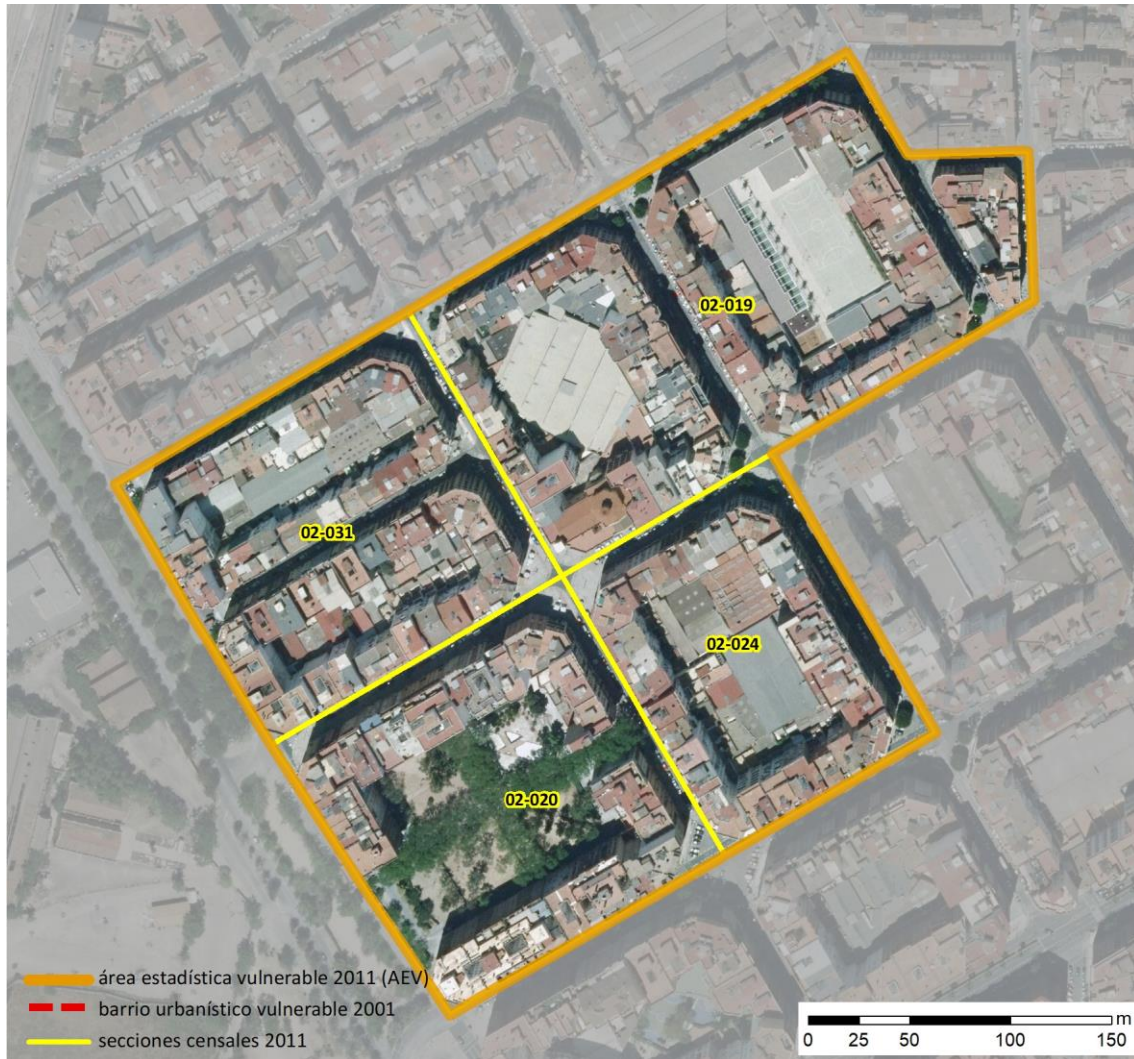


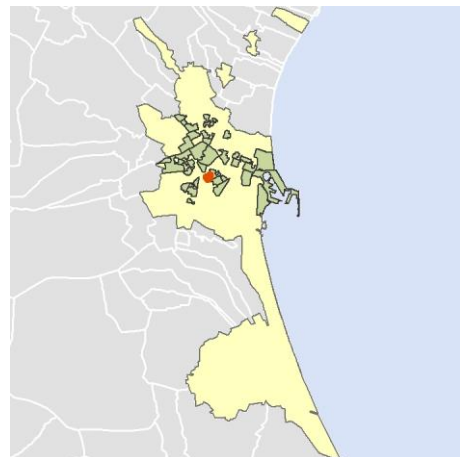
Ficha AEV (Área Estadística Vulnerable): 4625023



Localización en detalle del AEV

Datos básicos

Población del AEV	4.465
Viviendas	2.370
Densidad población (pob/Km ²)	39.753,31
Densidad vivienda (Viv/Ha)	211,01
Superficie (Ha)	11,23
Nº de secciones censales del AEV	4



Localización del AEV dentro del término municipal

Indicadores básicos de vulnerabilidad (IBVU)

	Valor del AEV	Valor de referencia de vulnerabilidad ⁽¹⁾
IBVU Estudios ⁽²⁾	5,16 %	16,38 %
IBVU Viviendas ⁽³⁾	17,93 %	17,50 %
IBVU Paro ⁽⁴⁾	30,24 %	42,33 %

(1) Valor que se ha tomado como referencia de vulnerabilidad para cada IBVU.

(2) IBVU Estudios: Porcentaje de población analfabeta y sin estudios de 16 años o más, sobre el total de población de 16 años o más.

(3) IBVU Vivienda: Porcentaje de viviendas familiares en edificios en estado ruinoso, malo o deficiente, sobre el total de viviendas familiares.

(4) IBVU Paro: Porcentaje de la población de 16 años o más en situación de paro, respecto al total de población activa de 16 años o más.

DATOS SOCIODEMOGRÁFICOS. Sección censal: 4625002019 AEV: 4625023

Población (2011)	Sección censal		AEV	
	Valores absolutos	%	Valores absolutos	%
Población total	1.015		4.465	
Población menor de 15 años	105	10,34	780	17,47
Población de 16 a 29 años	75	7,39	s.d.	s.d.
Población de 16 años y más	910	89,66	3.685	82,53
Población de 75 años y más	115	11,33	435	9,74
Población extranjera	45	4,43	505	11,31
Población extranjera menor de 15 años	s.d.	s.d.	s.d.	s.d.
Hogares (2011)				
Hogares	610		2.100	
Hogares unipersonales de mayores de 65 años	95	15,57	230	10,95
Hogares con un adulto y uno o más menores	45	7,38	100	4,76
Nivel educativo y situación laboral (2011)				
Población sin estudios	35	3,85	190	5,16
Población activa de 16 años o más	720	70,94	2.530	56,66
Población parada 16 años o más	220	30,56	765	30,24
Población activa de 16 a 29 años	s.d.	s.d.	s.d.	s.d.
Población parada de 16 a 29 años	s.d.	s.d.	s.d.	s.d.
Población ocupada	500	49,26	1.765	39,53
Población ocupada con carácter eventual	0	0,00	5	0,28
Población ocupada no cualificada	0	0,00	120	6,80
Edificación y vivienda (2011)				
Viviendas familiares	720		2.370	
Viviendas principales	610	84,72	2.100	88,61
Viviendas secundarias	115	15,97	s.d.	s.d.
Viviendas vacías	0	0,00	s.d.	s.d.
Viviendas unifamiliares (5)	0	0,00	0	0,00
Viviendas en edificios de vivienda plurifamiliar (6)	720	100,00	2.370	100,00
Viviendas con superficie menor de 30m ²	0	0,00	0	0,00
Viviendas sin cuarto de aseo con inodoro	0	0,00	0	0,00
Viviendas sin baño o ducha	0	0,00	0	0,00
Viviendas en edificios en estado ruinoso, malo o deficiente	120	16,67	425	17,93
Viviendas en edificios anteriores a 1940	260	42,62	s.d.	s.d.
Viviendas en edificios de 4 o más plantas	595	82,64	2.085	87,97
Viv. ppls. en edificios de 4 plantas o más sin ascensor	325	53,28	625	29,76
Viviendas principales con calefacción individual	s.d.	s.d.	s.d.	s.d.
Viviendas principales con calefacción colectiva	s.d.	s.d.	s.d.	s.d.
Viviendas principales sin calefacción	s.d.	s.d.	s.d.	s.d.
Superficie media útil por habitante (m ²)	60,30		48,44	

DATOS SOCIODEMOGRÁFICOS. Sección censal: 4625002020 AEV: 4625023

Población (2011)	Sección censal		AEV	
	Valores absolutos	%	Valores absolutos	%
Población total	1.125		4.465	
Población menor de 15 años	170	15,11	780	17,47
Población de 16 a 29 años	305	27,11	s.d.	s.d.
Población de 16 años y más	955	84,89	3.685	82,53
Población de 75 años y más	80	7,11	435	9,74
Población extranjera	200	17,78	505	11,31
Población extranjera menor de 15 años	s.d.	s.d.	s.d.	s.d.
Hogares (2011)				
Hogares	450		2.100	
Hogares unipersonales de mayores de 65 años	20	4,44	230	10,95
Hogares con un adulto y uno o más menores	20	4,44	100	4,76
Nivel educativo y situación laboral (2011)				
Población sin estudios	70	7,33	190	5,16
Población activa de 16 años o más	630	56,00	2.530	56,66
Población parada 16 años o más	160	25,40	765	30,24
Población activa de 16 a 29 años	175	57,38	s.d.	s.d.
Población parada de 16 a 29 años	s.d.	s.d.	s.d.	s.d.
Población ocupada	470	41,78	1.765	39,53
Población ocupada con carácter eventual	0	0,00	5	0,28
Población ocupada no cualificada	0	0,00	120	6,80
Edificación y vivienda (2011)				
Viviendas familiares	450		2.370	
Viviendas principales	450	100,00	2.100	88,61
Viviendas secundarias	s.d.	s.d.	s.d.	s.d.
Viviendas vacías	s.d.	s.d.	s.d.	s.d.
Viviendas unifamiliares (5)	0	0,00	0	0,00
Viviendas en edificios de vivienda plurifamiliar (6)	450	100,00	2.370	100,00
Viviendas con superficie menor de 30m ²	0	0,00	0	0,00
Viviendas sin cuarto de aseo con inodoro	0	0,00	0	0,00
Viviendas sin baño o ducha	0	0,00	0	0,00
Viviendas en edificios en estado ruinoso, malo o deficiente	50	11,11	425	17,93
Viviendas en edificios anteriores a 1940	s.d.	s.d.	s.d.	s.d.
Viviendas en edificios de 4 o más plantas	450	100,00	2.085	87,97
Viv. ppls. en edificios de 4 plantas o más sin ascensor	45	10,00	625	29,76
Viviendas principales con calefacción individual	185	41,11	s.d.	s.d.
Viviendas principales con calefacción colectiva	s.d.	s.d.	s.d.	s.d.
Viviendas principales sin calefacción	s.d.	s.d.	s.d.	s.d.
Superficie media útil por habitante (m ²)	38,00		48,44	

DATOS SOCIODEMOGRÁFICOS. Sección censal: 4625002024 AEV: 4625023

Población (2011)	Sección censal		AEV	
	Valores absolutos	%	Valores absolutos	%
Población total	850		4.465	
Población menor de 15 años	155	18,24	780	17,47
Población de 16 a 29 años	s.d.	s.d.	s.d.	s.d.
Población de 16 años y más	695	81,76	3.685	82,53
Población de 75 años y más	95	11,18	435	9,74
Población extranjera	15	1,76	505	11,31
Población extranjera menor de 15 años	s.d.	s.d.	s.d.	s.d.
Hogares (2011)				
Hogares	410		2.100	
Hogares unipersonales de mayores de 65 años	45	10,98	230	10,95
Hogares con un adulto y uno o más menores	0	0,00	100	4,76
Nivel educativo y situación laboral (2011)				
Población sin estudios	45	6,47	190	5,16
Población activa de 16 años o más	370	43,53	2.530	56,66
Población parada 16 años o más	85	22,97	765	30,24
Población activa de 16 a 29 años	s.d.	s.d.	s.d.	s.d.
Población parada de 16 a 29 años	s.d.	s.d.	s.d.	s.d.
Población ocupada	285	33,53	1.765	39,53
Población ocupada con carácter eventual	5	1,75	5	0,28
Población ocupada no cualificada	15	5,26	120	6,80
Edificación y vivienda (2011)				
Viviendas familiares	500		2.370	
Viviendas principales	410	82,00	2.100	88,61
Viviendas secundarias	20	4,00	s.d.	s.d.
Viviendas vacías	75	15,00	s.d.	s.d.
Viviendas unifamiliares (5)	0	0,00	0	0,00
Viviendas en edificios de vivienda plurifamiliar (6)	500	100,00	2.370	100,00
Viviendas con superficie menor de 30m ²	0	0,00	0	0,00
Viviendas sin cuarto de aseo con inodoro	0	0,00	0	0,00
Viviendas sin baño o ducha	0	0,00	0	0,00
Viviendas en edificios en estado ruinoso, malo o deficiente	90	18,00	425	17,93
Viviendas en edificios anteriores a 1940	275	67,07	s.d.	s.d.
Viviendas en edificios de 4 o más plantas	410	82,00	2.085	87,97
Viv. ppls. en edificios de 4 plantas o más sin ascensor	50	12,20	625	29,76
Viviendas principales con calefacción individual	130	31,71	s.d.	s.d.
Viviendas principales con calefacción colectiva	s.d.	s.d.	s.d.	s.d.
Viviendas principales sin calefacción	s.d.	s.d.	s.d.	s.d.
Superficie media útil por habitante (m ²)	58,82		48,44	

DATOS SOCIODEMOGRÁFICOS. Sección censal: 4625002031 AEV: 4625023

Población (2011)	Sección censal		AEV	
	Valores absolutos	%	Valores absolutos	%
Población total	1.475		4.465	
Población menor de 15 años	350	23,73	780	17,47
Población de 16 a 29 años	130	8,81	s.d.	s.d.
Población de 16 años y más	1.125	76,27	3.685	82,53
Población de 75 años y más	145	9,83	435	9,74
Población extranjera	245	16,61	505	11,31
Población extranjera menor de 15 años	85	24,29	s.d.	s.d.
Hogares (2011)				
Hogares	630		2.100	
Hogares unipersonales de mayores de 65 años	70	11,11	230	10,95
Hogares con un adulto y uno o más menores	35	5,56	100	4,76
Nivel educativo y situación laboral (2011)				
Población sin estudios	40	3,56	190	5,16
Población activa de 16 años o más	810	54,92	2.530	56,66
Población parada 16 años o más	300	37,04	765	30,24
Población activa de 16 a 29 años	s.d.	s.d.	s.d.	s.d.
Población parada de 16 a 29 años	s.d.	s.d.	s.d.	s.d.
Población ocupada	510	34,58	1.765	39,53
Población ocupada con carácter eventual	0	0,00	5	0,28
Población ocupada no cualificada	105	20,59	120	6,80
Edificación y vivienda (2011)				
Viviendas familiares	700		2.370	
Viviendas principales	630	90,00	2.100	88,61
Viviendas secundarias	20	2,86	s.d.	s.d.
Viviendas vacías	50	7,14	s.d.	s.d.
Viviendas unifamiliares (5)	0	0,00	0	0,00
Viviendas en edificios de vivienda plurifamiliar (6)	700	100,00	2.370	100,00
Viviendas con superficie menor de 30m ²	0	0,00	0	0,00
Viviendas sin cuarto de aseo con inodoro	0	0,00	0	0,00
Viviendas sin baño o ducha	0	0,00	0	0,00
Viviendas en edificios en estado ruinoso, malo o deficiente	165	23,57	425	17,93
Viviendas en edificios anteriores a 1940	325	51,59	s.d.	s.d.
Viviendas en edificios de 4 o más plantas	630	90,00	2.085	87,97
Viv. ppls. en edificios de 4 plantas o más sin ascensor	205	32,54	625	29,76
Viviendas principales con calefacción individual	s.d.	s.d.	s.d.	s.d.
Viviendas principales con calefacción colectiva	s.d.	s.d.	s.d.	s.d.
Viviendas principales sin calefacción	s.d.	s.d.	s.d.	s.d.
Superficie media útil por habitante (m ²)	40,34		48,44	

INDICADORES DE VULNERABILIDAD AEV: 4625023

	AEV	Municipio	Comunidad Autónoma	España
Vulnerabilidad sociodemográfica				
% de población de 75 años y más años	9,74	9,33	8,10	8,71
% de hogares unipersonales de mayores de 65 años	10,95	11,88	9,78	9,45
% de hogares con un adulto y uno o más menores	4,76	5,57	5,07	4,83
% de población extranjera (7)	11,31	12,90	15,14	11,26
% de población extranjera menor de 15 años (8)	s.d.	11,43	11,43	12,30
Vulnerabilidad socioeconómica				
% de población en paro (IBVU)	30,24	28,77	33,39	29,64
% de población juvenil en paro (9)	s.d.	45,35	48,53	44,81
% de ocupados eventuales	0,28	0,63	20,10	19,35
% de ocupados no cualificados	6,80	9,58	11,59	11,03
% de población sin estudios (IBVU)	5,16	7,48	10,46	10,92
Vulnerabilidad residencial				
% de viviendas con una superficie menor de 30 m ²	0,00	0,25	0,15	0,28
Superficie media útil por habitante (m ²)	48,44	50,37	59,96	51,82
% de viviendas sin cuarto de aseo con inodoro	0,00	0,38	0,29	0,41
% de viviendas sin baño o ducha	0,00	0,31	0,29	0,37
% de viviendas en estado ruinoso, malo o deficiente (IBVU)	17,93	14,82	7,39	6,99
% de viviendas en edificios anteriores a 1940	s.d.	9,52	11,62	13,20
% de viv. ppales. en edificios de 4 o más plantas sin ascensor	29,76	65,05	26,43	25,50
% de viviendas principales sin calefacción	s.d.	19,92	70,11	43,14

Definiciones y Síntesis Metodológica

ESTE CATÁLOGO REFERIDO A 2011 SÓLO IDENTIFICA ÁREAS ESTADÍSTICAS VULNERABLES (AEV), NO BARRIOS VULNERABLES

ÁREA ESTADÍSTICA VULNERABLE (AEV):

Agrupación de secciones censales colindantes y de cierta homogeneidad urbanística, de entre 3.500 y 15.000 habitantes en las que, al menos, uno de los tres Indicadores Básicos de Vulnerabilidad Urbana (IBVU Estudios, IBVU Vivienda o IBVU Paro) del conjunto supera el valor establecido como referencia de vulnerabilidad.

- IBVU Estudios: Porcentaje de población analfabeta y sin estudios de 16 años o más, sobre el total de población de 16 años o más. Valor de referencia de vulnerabilidad (2011): 16,38%.

- IBVU Vivienda: Porcentaje de viviendas familiares (principales, secundarias, vacías) en edificios en estado en estado ruinoso, malo o deficiente, sobre el total de viviendas familiares (principales, secundarias, vacías). Valor de referencia de vulnerabilidad (2011): 17,50 %.

- IBVU Paro: Porcentaje de la población de 16 años o más en situación de paro, respecto al total de población activa de 16 años o más. Valor de referencia de vulnerabilidad (2011): 42,33 %.

Las Áreas Estadísticas Vulnerables (AEV) son el resultado de un análisis detallado de los tres Indicadores Básicos de Vulnerabilidad Urbana (IBVU) sobre las secciones censales, realizado en gabinete, teniendo en cuenta el soporte urbano real, y por tanto definiendo continuidades, delimitando barreras y realizando, dentro de lo que permite la fotografía aérea, un primer análisis de la homogeneidad morfológica de los espacios.

BARRIO VULNERABLE (BV) (Sólo 2001):

Se entiende por Barrio Vulnerable (BV) un conjunto urbano de cierta homogeneidad y continuidad urbanística, delimitado partiendo siempre de un Área Estadística Vulnerable (AEV), pero perfilando esta delimitación estadística en base a los 3 IBVU mencionados desde el punto de vista urbanístico, buscando por tanto una mayor correspondencia con los tejidos morfológicos de las ciudades. La delimitación de Barrios Vulnerables se realizó sólo en el Catálogo de 2001, partiendo de las Áreas Estadísticas Vulnerables previamente identificadas en 2001, perfilando su delimitación con trabajo de campo y la información aportada por los técnicos municipales contactados en cada Ayuntamiento, quedando definida la delimitación de cada BV en función de estos datos. El Catálogo de 2001 incluía, para cada uno de estos BV una "Descripción Urbanística", que trataba de reflejar su realidad actual tanto urbana como social.

El presente Catálogo de 2011 sólo contempla la delimitación de AEV de 2011, sin que se haya realizado la delimitación de BV ni las correspondientes fichas de "Descripción Urbanística" de 2011. No obstante, y para comparar la evolución de los BV identificados en 2001, en la ficha de cada AEV de 2011 se recoge la delimitación de BV de 2001, si hubiera coincidencia aproximada.

SÍNTESIS METODOLÓGICA (2011):

El cuerpo de estudio del Catálogo de Barrios Vulnerables de 2011 sigue el criterio establecido en los Catálogos anteriores: centrándose en los municipios mayores de 50.000 habitantes y capitales de provincia. De este modo, el ámbito de análisis del Catálogo de 2011 cuenta con un total de 147 ciudades, 8 más que en el Catálogo de 2001 y 30 más que en el Catálogo de 1991.

Los trabajos del Catálogo de 2011, siguen la misma metodología que los de 1991, 2001, y 2006, con la única particularidad de que sólo identifican las Áreas Estadísticas Vulnerables, sin realizar el análisis urbanístico detallado que permitía identificar a partir de ellas los Barrios Vulnerables.

Para su desarrollo se ha partido del análisis de la evolución de los Barrios Vulnerables identificados en 2001, viendo primero si seguían o no siendo vulnerables en el año 2011. Posteriormente, se han identificado las nuevas Áreas Estadísticas Vulnerables no coincidentes con Barrios Vulnerables identificados en el Catálogo de 2001, incluyendo también las ciudades que no contaban con Barrios Vulnerables en 2001.

Una vez identificadas las secciones censales que, en cada una de las fechas de estudio, superan los umbrales de referencia (para uno o varios de los 3 Indicadores Básicos de Vulnerabilidad Urbana IBVU), se procede a agrupar estas secciones en Áreas Estadísticas Vulnerables (AEV).

La metodología detallada completa puede consultarse en:

http://www.fomento.gob.es/MFOM.BarriosVulnerables/static/adjunto/Sintesis_metodologica_general_catalogo_bbv.pdf

NOTAS:

- (5) Viviendas Unifamiliares: Número de viviendas en edificios con uso predominantemente residencial que sólo tienen una vivienda.
- (6) Viviendas en edificios de Vivienda Plurifamiliar: Número de viviendas en edificios con uso predominantemente residencial que tienen más un inmueble. (El Censo de 2011 define Inmueble como: Unidad operativa usada en el cuaderno de recorrido del agente censal, que corresponde, según su uso, a una vivienda o un local. Cada inmueble se corresponde con una combinación diferente de los valores de planta y puerta).
- (7) Porcentaje de Población Extranjera: Porcentaje de personas de nacionalidad extranjera, respecto al total de población. (%)
- (8) Porcentaje de Población Extranjera menor de 15 años: Porcentaje de menores de 15 años de edad con nacionalidad extranjera, respecto al total de población menor de 15 años. (%)
- (9) Porcentaje de Población juvenil en paro: Porcentaje de la población de 16 a 29 años en situación de paro respecto al total de población activa de 16 a 29 años. (%)