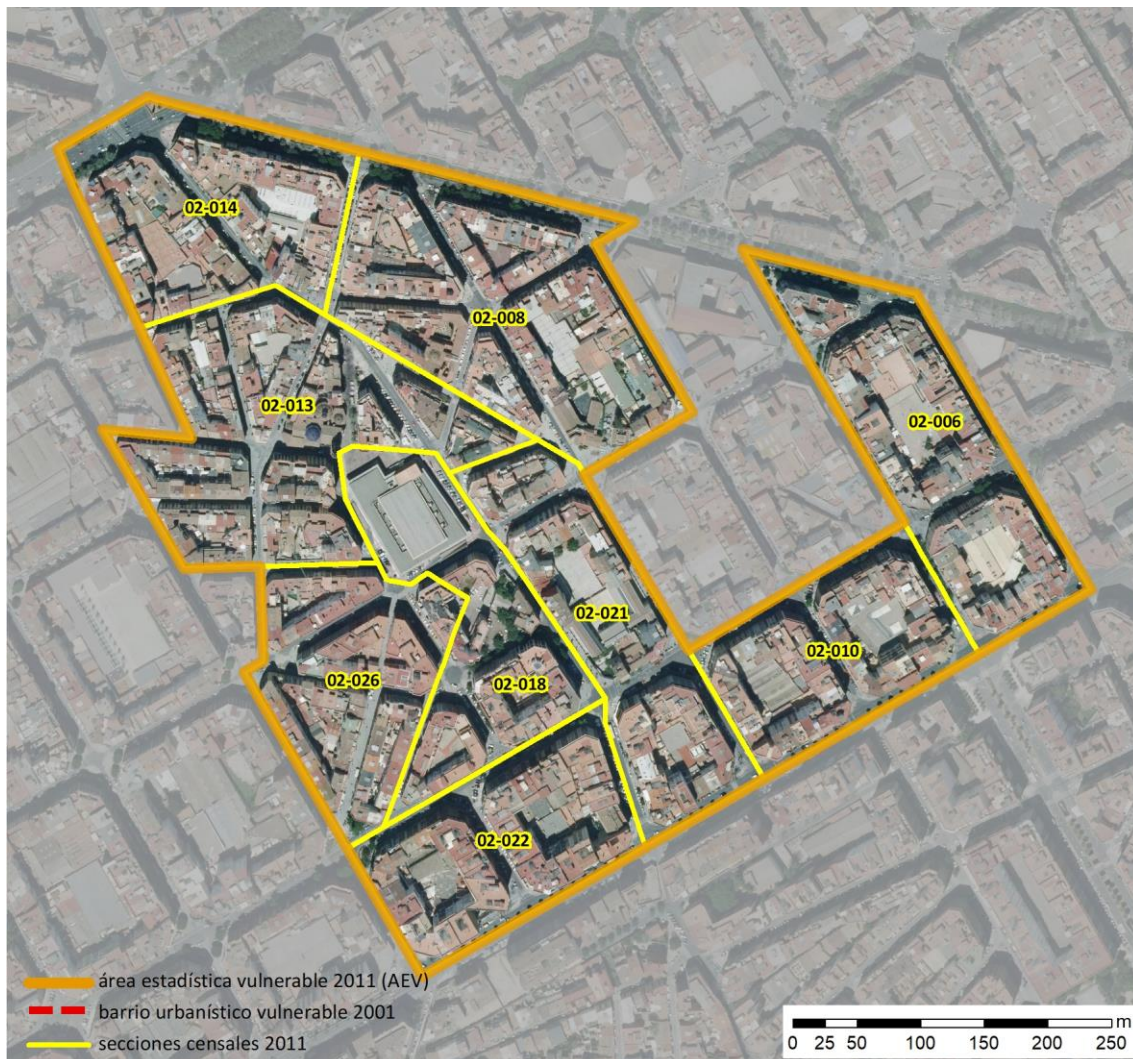


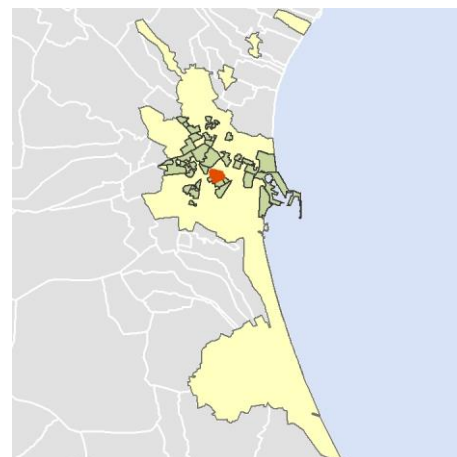
## Ficha AEV (Área Estadística Vulnerable): 4625024



Localización en detalle del AEV

### Datos básicos

Población del AEV	9.530
Viviendas	5.280
Densidad población (pob/Km <sup>2</sup> )	35.573,96
Densidad vivienda (Viv/Ha)	197,09
Superficie (Ha)	26,79
Nº de secciones censales del AEV	9



Localización del AEV dentro del término municipal

### Indicadores básicos de vulnerabilidad (IBVU)

	Valor del AEV	Valor de referencia de vulnerabilidad <sup>(1)</sup>
<b>IBVU Estudios</b> <sup>(2)</sup>	<b>6,12 %</b>	16,38 %
<b>IBVU Viviendas</b> <sup>(3)</sup>	<b>19,32 %</b>	17,50 %
<b>IBVU Paro</b> <sup>(4)</sup>	<b>22,54 %</b>	42,33 %

(1) Valor que se ha tomado como referencia de vulnerabilidad para cada IBVU.

(2) IBVU Estudios: Porcentaje de población analfabeta y sin estudios de 16 años o más, sobre el total de población de 16 años o más.

(3) IBVU Vivienda: Porcentaje de viviendas familiares en edificios en estado ruinoso, malo o deficiente, sobre el total de viviendas familiares.

(4) IBVU Paro: Porcentaje de la población de 16 años o más en situación de paro, respecto al total de población activa de 16 años o más.

DATOS SOCIODEMOGRÁFICOS. Sección censal: 4625002006 AEV: 4625024

Población (2011)	Sección censal		AEV	
	Valores absolutos	%	Valores absolutos	%
Población total	1.245		9.530	
Población menor de 15 años	155	12,45	720	7,56
Población de 16 a 29 años	215	17,27	s.d.	s.d.
Población de 16 años y más	1.090	87,55	8.335	87,46
Población de 75 años y más	95	7,63	775	8,13
Población extranjera	90	7,23	s.d.	s.d.
Población extranjera menor de 15 años	s.d.	s.d.	s.d.	s.d.
<b>Hogares (2011)</b>				
Hogares	550		4.380	
Hogares unipersonales de mayores de 65 años	80	14,55	540	12,33
Hogares con un adulto y uno o más menores	50	9,09	300	6,85
<b>Nivel educativo y situación laboral (2011)</b>				
Población sin estudios	80	7,34	510	6,12
Población activa de 16 años o más	660	53,01	5.480	57,50
Población parada 16 años o más	155	23,48	1.235	22,54
Población activa de 16 a 29 años	145	67,44	s.d.	s.d.
Población parada de 16 a 29 años	50	34,48	s.d.	s.d.
Población ocupada	505	40,56	4.245	44,54
Población ocupada con carácter eventual	10	1,98	25	0,59
Población ocupada no cualificada	40	7,92	165	3,89
<b>Edificación y vivienda (2011)</b>				
Viviendas familiares	675		5.280	
Viviendas principales	550	81,48	4.380	82,95
Viviendas secundarias	65	9,63	s.d.	s.d.
Viviendas vacías	65	9,63	s.d.	s.d.
Viviendas unifamiliares (5)	0	0,00	30	0,57
Viviendas en edificios de vivienda plurifamiliar (6)	625	92,59	5.125	97,06
Viviendas con superficie menor de 30m <sup>2</sup>	0	0,00	0	0,00
Viviendas sin cuarto de aseo con inodoro	15	2,73	15	0,28
Viviendas sin baño o ducha	0	0,00	15	0,28
Viviendas en edificios en estado ruinoso, malo o deficiente	125	18,52	1.020	19,32
Viviendas en edificios anteriores a 1940	115	20,91	1.300	29,68
Viviendas en edificios de 4 o más plantas	535	79,26	4.440	84,09
Viv. ppls. en edificios de 4 plantas o más sin ascensor	125	22,73	1.505	34,36
Viviendas principales con calefacción individual	205	37,27	s.d.	s.d.
Viviendas principales con calefacción colectiva	s.d.	s.d.	s.d.	s.d.
Viviendas principales sin calefacción	s.d.	s.d.	s.d.	s.d.
Superficie media útil por habitante (m <sup>2</sup> )	56,93		52,33	

DATOS SOCIODEMOGRÁFICOS. Sección censal: 4625002008 AEV: 4625024

	Sección censal		AEV	
	Valores absolutos	%	Valores absolutos	%
<b>Población (2011)</b>				
Población total	1.745		9.530	
Población menor de 15 años	180	10,32	720	7,56
Población de 16 a 29 años	335	19,20	s.d.	s.d.
Población de 16 años y más	1.560	89,40	8.335	87,46
Población de 75 años y más	175	10,03	775	8,13
Población extranjera	770	44,13	s.d.	s.d.
Población extranjera menor de 15 años	100	55,56	s.d.	s.d.
<b>Hogares (2011)</b>				
Hogares	720		4.380	
Hogares unipersonales de mayores de 65 años	110	15,28	540	12,33
Hogares con un adulto y uno o más menores	30	4,17	300	6,85
<b>Nivel educativo y situación laboral (2011)</b>				
Población sin estudios	240	15,38	510	6,12
Población activa de 16 años o más	1.035	59,31	5.480	57,50
Población parada 16 años o más	330	31,88	1.235	22,54
Población activa de 16 a 29 años	s.d.	s.d.	s.d.	s.d.
Población parada de 16 a 29 años	s.d.	s.d.	s.d.	s.d.
Población ocupada	705	40,40	4.245	44,54
Población ocupada con carácter eventual	5	0,71	25	0,59
Población ocupada no cualificada	0	0,00	165	3,89
<b>Edificación y vivienda (2011)</b>				
Viviendas familiares	840		5.280	
Viviendas principales	720	85,71	4.380	82,95
Viviendas secundarias	50	5,95	s.d.	s.d.
Viviendas vacías	75	8,93	s.d.	s.d.
Viviendas unifamiliares (5)	30	3,57	30	0,57
Viviendas en edificios de vivienda plurifamiliar (6)	810	96,43	5.125	97,06
Viviendas con superficie menor de 30m <sup>2</sup>	0	0,00	0	0,00
Viviendas sin cuarto de aseo con inodoro	0	0,00	15	0,28
Viviendas sin baño o ducha	0	0,00	15	0,28
Viviendas en edificios en estado ruinoso, malo o deficiente	230	27,38	1.020	19,32
Viviendas en edificios anteriores a 1940	355	49,31	1.300	29,68
Viviendas en edificios de 4 o más plantas	710	84,52	4.440	84,09
Viv. ppls. en edificios de 4 plantas o más sin ascensor	315	43,75	1.505	34,36
Viviendas principales con calefacción individual	180	25,00	s.d.	s.d.
Viviendas principales con calefacción colectiva	s.d.	s.d.	s.d.	s.d.
Viviendas principales sin calefacción	s.d.	s.d.	s.d.	s.d.
Superficie media útil por habitante (m <sup>2</sup> )	48,14		52,33	

DATOS SOCIODEMOGRÁFICOS. Sección censal: 4625002010 AEV: 4625024

Población (2011)	Sección censal		AEV	
	Valores absolutos	%	Valores absolutos	%
Población total	920		9.530	
Población menor de 15 años	200	21,74	720	7,56
Población de 16 a 29 años	80	8,70	s.d.	s.d.
Población de 16 años y más	725	78,80	8.335	87,46
Población de 75 años y más	70	7,61	775	8,13
Población extranjera	s.d.	s.d.	s.d.	s.d.
Población extranjera menor de 15 años	s.d.	s.d.	s.d.	s.d.
<b>Hogares (2011)</b>				
Hogares	410		4.380	
Hogares unipersonales de mayores de 65 años	75	18,29	540	12,33
Hogares con un adulto y uno o más menores	35	8,54	300	6,85
<b>Nivel educativo y situación laboral (2011)</b>				
Población sin estudios	20	2,78	510	6,12
Población activa de 16 años o más	485	52,72	5.480	57,50
Población parada 16 años o más	75	15,46	1.235	22,54
Población activa de 16 a 29 años	s.d.	s.d.	s.d.	s.d.
Población parada de 16 a 29 años	s.d.	s.d.	s.d.	s.d.
Población ocupada	410	44,57	4.245	44,54
Población ocupada con carácter eventual	0	0,00	25	0,59
Población ocupada no cualificada	10	2,44	165	3,89
<b>Edificación y vivienda (2011)</b>				
Viviendas familiares	430		5.280	
Viviendas principales	410	95,35	4.380	82,95
Viviendas secundarias	0	0,00	s.d.	s.d.
Viviendas vacías	20	4,65	s.d.	s.d.
Viviendas unifamiliares (5)	0	0,00	30	0,57
Viviendas en edificios de vivienda plurifamiliar (6)	430	100,00	5.125	97,06
Viviendas con superficie menor de 30m <sup>2</sup>	0	0,00	0	0,00
Viviendas sin cuarto de aseo con inodoro	0	0,00	15	0,28
Viviendas sin baño o ducha	0	0,00	15	0,28
Viviendas en edificios en estado ruinoso, malo o deficiente	15	3,49	1.020	19,32
Viviendas en edificios anteriores a 1940	110	26,83	1.300	29,68
Viviendas en edificios de 4 o más plantas	410	95,35	4.440	84,09
Viv. ppls. en edificios de 4 plantas o más sin ascensor	50	12,20	1.505	34,36
Viviendas principales con calefacción individual	180	43,90	s.d.	s.d.
Viviendas principales con calefacción colectiva	s.d.	s.d.	s.d.	s.d.
Viviendas principales sin calefacción	s.d.	s.d.	s.d.	s.d.
Superficie media útil por habitante (m <sup>2</sup> )	44,40		52,33	

DATOS SOCIODEMOGRÁFICOS. Sección censal: 4625002013 AEV: 4625024

Población (2011)	Sección censal		AEV	
	Valores absolutos	%	Valores absolutos	%
Población total	1.030		9.530	
Población menor de 15 años	0	0,00	720	7,56
Población de 16 a 29 años	115	11,17	s.d.	s.d.
Población de 16 años y más	920	89,32	8.335	87,46
Población de 75 años y más	165	16,02	775	8,13
Población extranjera	105	10,19	s.d.	s.d.
Población extranjera menor de 15 años	s.d.	s.d.	s.d.	s.d.
<b>Hogares (2011)</b>				
Hogares	550		4.380	
Hogares unipersonales de mayores de 65 años	100	18,18	540	12,33
Hogares con un adulto y uno o más menores	60	10,91	300	6,85
<b>Nivel educativo y situación laboral (2011)</b>				
Población sin estudios	55	5,98	510	6,12
Población activa de 16 años o más	600	58,25	5.480	57,50
Población parada 16 años o más	205	34,17	1.235	22,54
Población activa de 16 a 29 años	s.d.	s.d.	s.d.	s.d.
Población parada de 16 a 29 años	s.d.	s.d.	s.d.	s.d.
Población ocupada	395	38,35	4.245	44,54
Población ocupada con carácter eventual	5	1,27	25	0,59
Población ocupada no cualificada	20	5,06	165	3,89
<b>Edificación y vivienda (2011)</b>				
Viviendas familiares	720		5.280	
Viviendas principales	550	76,39	4.380	82,95
Viviendas secundarias	120	16,67	s.d.	s.d.
Viviendas vacías	45	6,25	s.d.	s.d.
Viviendas unifamiliares (5)	0	0,00	30	0,57
Viviendas en edificios de vivienda plurifamiliar (6)	720	100,00	5.125	97,06
Viviendas con superficie menor de 30m <sup>2</sup>	0	0,00	0	0,00
Viviendas sin cuarto de aseo con inodoro	0	0,00	15	0,28
Viviendas sin baño o ducha	0	0,00	15	0,28
Viviendas en edificios en estado ruinoso, malo o deficiente	50	6,94	1.020	19,32
Viviendas en edificios anteriores a 1940	145	26,36	1.300	29,68
Viviendas en edificios de 4 o más plantas	515	71,53	4.440	84,09
Viv. ppls. en edificios de 4 plantas o más sin ascensor	310	56,36	1.505	34,36
Viviendas principales con calefacción individual	s.d.	s.d.	s.d.	s.d.
Viviendas principales con calefacción colectiva	s.d.	s.d.	s.d.	s.d.
Viviendas principales sin calefacción	s.d.	s.d.	s.d.	s.d.
Superficie media útil por habitante (m <sup>2</sup> )	55,92		52,33	

DATOS SOCIODEMOGRÁFICOS. Sección censal: 4625002014 AEV: 4625024

Población (2011)	Sección censal		AEV	
	Valores absolutos	%	Valores absolutos	%
Población total	855		9.530	
Población menor de 15 años	0	0,00	720	7,56
Población de 16 a 29 años	185	21,64	s.d.	s.d.
Población de 16 años y más	810	94,74	8.335	87,46
Población de 75 años y más	0	0,00	775	8,13
Población extranjera	60	7,02	s.d.	s.d.
Población extranjera menor de 15 años	s.d.	s.d.	s.d.	s.d.
<b>Hogares (2011)</b>				
Hogares	415		4.380	
Hogares unipersonales de mayores de 65 años	35	8,43	540	12,33
Hogares con un adulto y uno o más menores	50	12,05	300	6,85
<b>Nivel educativo y situación laboral (2011)</b>				
Población sin estudios	0	0,00	510	6,12
Población activa de 16 años o más	545	63,74	5.480	57,50
Población parada 16 años o más	120	22,02	1.235	22,54
Población activa de 16 a 29 años	155	83,78	s.d.	s.d.
Población parada de 16 a 29 años	s.d.	s.d.	s.d.	s.d.
Población ocupada	425	49,71	4.245	44,54
Población ocupada con carácter eventual	0	0,00	25	0,59
Población ocupada no cualificada	0	0,00	165	3,89
<b>Edificación y vivienda (2011)</b>				
Viviendas familiares	450		5.280	
Viviendas principales	415	92,22	4.380	82,95
Viviendas secundarias	s.d.	s.d.	s.d.	s.d.
Viviendas vacías	s.d.	s.d.	s.d.	s.d.
Viviendas unifamiliares (5)	0	0,00	30	0,57
Viviendas en edificios de vivienda plurifamiliar (6)	430	95,56	5.125	97,06
Viviendas con superficie menor de 30m <sup>2</sup>	0	0,00	0	0,00
Viviendas sin cuarto de aseo con inodoro	0	0,00	15	0,28
Viviendas sin baño o ducha	0	0,00	15	0,28
Viviendas en edificios en estado ruinoso, malo o deficiente	165	36,67	1.020	19,32
Viviendas en edificios anteriores a 1940	135	32,53	1.300	29,68
Viviendas en edificios de 4 o más plantas	395	87,78	4.440	84,09
Viv. ppls. en edificios de 4 plantas o más sin ascensor	140	33,73	1.505	34,36
Viviendas principales con calefacción individual	190	45,78	s.d.	s.d.
Viviendas principales con calefacción colectiva	s.d.	s.d.	s.d.	s.d.
Viviendas principales sin calefacción	s.d.	s.d.	s.d.	s.d.
Superficie media útil por habitante (m <sup>2</sup> )	52,63		52,33	

DATOS SOCIODEMOGRÁFICOS. Sección censal: 4625002018 AEV: 4625024

Población (2011)	Sección censal		AEV	
	Valores absolutos	%	Valores absolutos	%
Población total	610		9.530	
Población menor de 15 años	0	0,00	720	7,56
Población de 16 a 29 años	155	25,41	s.d.	s.d.
Población de 16 años y más	525	86,07	8.335	87,46
Población de 75 años y más	0	0,00	775	8,13
Población extranjera	150	24,59	s.d.	s.d.
Población extranjera menor de 15 años	s.d.	s.d.	s.d.	s.d.
<b>Hogares (2011)</b>				
Hogares	265		4.380	
Hogares unipersonales de mayores de 65 años	15	5,66	540	12,33
Hogares con un adulto y uno o más menores	30	11,32	300	6,85
<b>Nivel educativo y situación laboral (2011)</b>				
Población sin estudios	15	2,83	510	6,12
Población activa de 16 años o más	305	50,00	5.480	57,50
Población parada 16 años o más	0	0,00	1.235	22,54
Población activa de 16 a 29 años	s.d.	s.d.	s.d.	s.d.
Población parada de 16 a 29 años	s.d.	s.d.	s.d.	s.d.
Población ocupada	305	50,00	4.245	44,54
Población ocupada con carácter eventual	0	0,00	25	0,59
Población ocupada no cualificada	60	19,67	165	3,89
<b>Edificación y vivienda (2011)</b>				
Viviendas familiares	390		5.280	
Viviendas principales	265	67,95	4.380	82,95
Viviendas secundarias	s.d.	s.d.	s.d.	s.d.
Viviendas vacías	s.d.	s.d.	s.d.	s.d.
Viviendas unifamiliares (5)	0	0,00	30	0,57
Viviendas en edificios de vivienda plurifamiliar (6)	355	91,03	5.125	97,06
Viviendas con superficie menor de 30m <sup>2</sup>	0	0,00	0	0,00
Viviendas sin cuarto de aseo con inodoro	0	0,00	15	0,28
Viviendas sin baño o ducha	0	0,00	15	0,28
Viviendas en edificios en estado ruinoso, malo o deficiente	125	32,05	1.020	19,32
Viviendas en edificios anteriores a 1940	0	0,00	1.300	29,68
Viviendas en edificios de 4 o más plantas	250	64,10	4.440	84,09
Viv. ppls. en edificios de 4 plantas o más sin ascensor	30	11,32	1.505	34,36
Viviendas principales con calefacción individual	s.d.	s.d.	s.d.	s.d.
Viviendas principales con calefacción colectiva	s.d.	s.d.	s.d.	s.d.
Viviendas principales sin calefacción	s.d.	s.d.	s.d.	s.d.
Superficie media útil por habitante (m <sup>2</sup> )	60,74		52,33	

DATOS SOCIODEMOGRÁFICOS. Sección censal: 4625002021 AEV: 4625024

Población (2011)	Sección censal		AEV	
	Valores absolutos	%	Valores absolutos	%
Población total	970		9.530	
Población menor de 15 años	0	0,00	720	7,56
Población de 16 a 29 años	s.d.	s.d.	s.d.	s.d.
Población de 16 años y más	800	82,47	8.335	87,46
Población de 75 años y más	0	0,00	775	8,13
Población extranjera	s.d.	s.d.	s.d.	s.d.
Población extranjera menor de 15 años	s.d.	s.d.	s.d.	s.d.
<b>Hogares (2011)</b>				
Hogares	355		4.380	
Hogares unipersonales de mayores de 65 años	15	4,23	540	12,33
Hogares con un adulto y uno o más menores	0	0,00	300	6,85
<b>Nivel educativo y situación laboral (2011)</b>				
Población sin estudios	15	1,89	510	6,12
Población activa de 16 años o más	590	60,82	5.480	57,50
Población parada 16 años o más	110	18,64	1.235	22,54
Población activa de 16 a 29 años	s.d.	s.d.	s.d.	s.d.
Población parada de 16 a 29 años	s.d.	s.d.	s.d.	s.d.
Población ocupada	480	49,48	4.245	44,54
Población ocupada con carácter eventual	5	1,04	25	0,59
Población ocupada no cualificada	5	1,04	165	3,89
<b>Edificación y vivienda (2011)</b>				
Viviendas familiares	390		5.280	
Viviendas principales	355	91,03	4.380	82,95
Viviendas secundarias	s.d.	s.d.	s.d.	s.d.
Viviendas vacías	s.d.	s.d.	s.d.	s.d.
Viviendas unifamiliares (5)	0	0,00	30	0,57
Viviendas en edificios de vivienda plurifamiliar (6)	370	94,87	5.125	97,06
Viviendas con superficie menor de 30m <sup>2</sup>	0	0,00	0	0,00
Viviendas sin cuarto de aseo con inodoro	0	0,00	15	0,28
Viviendas sin baño o ducha	0	0,00	15	0,28
Viviendas en edificios en estado ruinoso, malo o deficiente	75	19,23	1.020	19,32
Viviendas en edificios anteriores a 1940	130	36,62	1.300	29,68
Viviendas en edificios de 4 o más plantas	355	91,03	4.440	84,09
Viv. ppls. en edificios de 4 plantas o más sin ascensor	95	26,76	1.505	34,36
Viviendas principales con calefacción individual	240	67,61	s.d.	s.d.
Viviendas principales con calefacción colectiva	s.d.	s.d.	s.d.	s.d.
Viviendas principales sin calefacción	s.d.	s.d.	s.d.	s.d.
Superficie media útil por habitante (m <sup>2</sup> )	40,21		52,33	



DATOS SOCIODEMOGRÁFICOS. Sección censal: 4625002022 AEV: 4625024

	Sección censal		AEV	
	Valores absolutos	%	Valores absolutos	%
<b>Población (2011)</b>				
Población total	1.105		9.530	
Población menor de 15 años	185	16,74	720	7,56
Población de 16 a 29 años	s.d.	s.d.	s.d.	s.d.
Población de 16 años y más	925	83,71	8.335	87,46
Población de 75 años y más	180	16,29	775	8,13
Población extranjera	70	6,33	s.d.	s.d.
Población extranjera menor de 15 años	s.d.	s.d.	s.d.	s.d.
<b>Hogares (2011)</b>				
Hogares	515		4.380	
Hogares unipersonales de mayores de 65 años	55	10,68	540	12,33
Hogares con un adulto y uno o más menores	15	2,91	300	6,85
<b>Nivel educativo y situación laboral (2011)</b>				
Población sin estudios	45	4,86	510	6,12
Población activa de 16 años o más	540	48,87	5.480	57,50
Población parada 16 años o más	155	28,70	1.235	22,54
Población activa de 16 a 29 años	s.d.	s.d.	s.d.	s.d.
Población parada de 16 a 29 años	s.d.	s.d.	s.d.	s.d.
Población ocupada	385	34,84	4.245	44,54
Población ocupada con carácter eventual	0	0,00	25	0,59
Población ocupada no cualificada	10	2,60	165	3,89
<b>Edificación y vivienda (2011)</b>				
Viviendas familiares	670		5.280	
Viviendas principales	515	76,87	4.380	82,95
Viviendas secundarias	0	0,00	s.d.	s.d.
Viviendas vacías	155	23,13	s.d.	s.d.
Viviendas unifamiliares (5)	0	0,00	30	0,57
Viviendas en edificios de vivienda plurifamiliar (6)	670	100,00	5.125	97,06
Viviendas con superficie menor de 30m <sup>2</sup>	0	0,00	0	0,00
Viviendas sin cuarto de aseo con inodoro	0	0,00	15	0,28
Viviendas sin baño o ducha	15	2,91	15	0,28
Viviendas en edificios en estado ruinoso, malo o deficiente	180	26,87	1.020	19,32
Viviendas en edificios anteriores a 1940	85	16,50	1.300	29,68
Viviendas en edificios de 4 o más plantas	670	100,00	4.440	84,09
Viv. ppls. en edificios de 4 plantas o más sin ascensor	110	21,36	1.505	34,36
Viviendas principales con calefacción individual	240	46,60	s.d.	s.d.
Viviendas principales con calefacción colectiva	s.d.	s.d.	s.d.	s.d.
Viviendas principales sin calefacción	s.d.	s.d.	s.d.	s.d.
Superficie media útil por habitante (m <sup>2</sup> )	63,67		52,33	

DATOS SOCIODEMOGRÁFICOS. Sección censal: 4625002026 AEV: 4625024

	Sección censal		AEV	
	Valores absolutos	%	Valores absolutos	%
<b>Población (2011)</b>				
Población total	1.050		9.530	
Población menor de 15 años	0	0,00	720	7,56
Población de 16 a 29 años	s.d.	s.d.	s.d.	s.d.
Población de 16 años y más	980	93,33	8.335	87,46
Población de 75 años y más	90	8,57	775	8,13
Población extranjera	225	21,43	s.d.	s.d.
Población extranjera menor de 15 años	s.d.	s.d.	s.d.	s.d.
<b>Hogares (2011)</b>				
Hogares	600		4.380	
Hogares unipersonales de mayores de 65 años	55	9,17	540	12,33
Hogares con un adulto y uno o más menores	30	5,00	300	6,85
<b>Nivel educativo y situación laboral (2011)</b>				
Población sin estudios	40	4,08	510	6,12
Población activa de 16 años o más	720	68,57	5.480	57,50
Población parada 16 años o más	85	11,81	1.235	22,54
Población activa de 16 a 29 años	s.d.	s.d.	s.d.	s.d.
Población parada de 16 a 29 años	s.d.	s.d.	s.d.	s.d.
Población ocupada	635	60,48	4.245	44,54
Población ocupada con carácter eventual	0	0,00	25	0,59
Población ocupada no cualificada	20	3,15	165	3,89
<b>Edificación y vivienda (2011)</b>				
Viviendas familiares	715		5.280	
Viviendas principales	600	83,92	4.380	82,95
Viviendas secundarias	0	0,00	s.d.	s.d.
Viviendas vacías	115	16,08	s.d.	s.d.
Viviendas unifamiliares (5)	0	0,00	30	0,57
Viviendas en edificios de vivienda plurifamiliar (6)	715	100,00	5.125	97,06
Viviendas con superficie menor de 30m <sup>2</sup>	0	0,00	0	0,00
Viviendas sin cuarto de aseo con inodoro	0	0,00	15	0,28
Viviendas sin baño o ducha	0	0,00	15	0,28
Viviendas en edificios en estado ruinoso, malo o deficiente	55	7,69	1.020	19,32
Viviendas en edificios anteriores a 1940	225	37,50	1.300	29,68
Viviendas en edificios de 4 o más plantas	600	83,92	4.440	84,09
Viv. ppls. en edificios de 4 plantas o más sin ascensor	330	55,00	1.505	34,36
Viviendas principales con calefacción individual	s.d.	s.d.	s.d.	s.d.
Viviendas principales con calefacción colectiva	s.d.	s.d.	s.d.	s.d.
Viviendas principales sin calefacción	s.d.	s.d.	s.d.	s.d.
Superficie media útil por habitante (m <sup>2</sup> )	47,67		52,33	

INDICADORES DE VULNERABILIDAD AEV: 4625024

	AEV	Municipio	Comunidad Autónoma	España
<b>Vulnerabilidad sociodemográfica</b>				
% de población de 75 años y más años	8,13	9,33	8,10	8,71
% de hogares unipersonales de mayores de 65 años	12,33	11,88	9,78	9,45
% de hogares con un adulto y uno o más menores	6,85	5,57	5,07	4,83
% de población extranjera (7)	s.d.	12,90	15,14	11,26
% de población extranjera menor de 15 años (8)	s.d.	11,43	11,43	12,30
<b>Vulnerabilidad socioeconómica</b>				
% de población en paro (IBVU)	22,54	28,77	33,39	29,64
% de población juvenil en paro (9)	s.d.	45,35	48,53	44,81
% de ocupados eventuales	0,59	0,63	20,10	19,35
% de ocupados no cualificados	3,89	9,58	11,59	11,03
% de población sin estudios (IBVU)	6,12	7,48	10,46	10,92
<b>Vulnerabilidad residencial</b>				
% de viviendas con una superficie menor de 30 m <sup>2</sup>	0,00	0,25	0,15	0,28
Superficie media útil por habitante (m <sup>2</sup> )	52,33	50,37	59,96	51,82
% de viviendas sin cuarto de aseo con inodoro	0,28	0,38	0,29	0,41
% de viviendas sin baño o ducha	0,28	0,31	0,29	0,37
% de viviendas en estado ruinoso, malo o deficiente (IBVU)	19,32	14,82	7,39	6,99
% de viviendas en edificios anteriores a 1940	29,68	9,52	11,62	13,20
% de viv. ppales. en edificios de 4 o más plantas sin ascensor	34,36	65,05	26,43	25,50
% de viviendas principales sin calefacción	s.d.	19,92	70,11	43,14

## Definiciones y Síntesis Metodológica

ESTE CATÁLOGO REFERIDO A 2011 SÓLO IDENTIFICA ÁREAS ESTADÍSTICAS VULNERABLES (AEV), NO BARRIOS VULNERABLES

### ÁREA ESTADÍSTICA VULNERABLE (AEV):

Agrupación de secciones censales colindantes y de cierta homogeneidad urbanística, de entre 3.500 y 15.000 habitantes en las que, al menos, uno de los tres Indicadores Básicos de Vulnerabilidad Urbana (IBVU Estudios, IBVU Vivienda o IBVU Paro) del conjunto supera el valor establecido como referencia de vulnerabilidad.

- IBVU Estudios: Porcentaje de población analfabeta y sin estudios de 16 años o más, sobre el total de población de 16 años o más. Valor de referencia de vulnerabilidad (2011): 16,38%.

- IBVU Vivienda: Porcentaje de viviendas familiares (principales, secundarias, vacías) en edificios en estado en estado ruinoso, malo o deficiente, sobre el total de viviendas familiares (principales, secundarias, vacías). Valor de referencia de vulnerabilidad (2011): 17,50 %.

- IBVU Paro: Porcentaje de la población de 16 años o más en situación de paro, respecto al total de población activa de 16 años o más. Valor de referencia de vulnerabilidad (2011): 42,33 %.

Las Áreas Estadísticas Vulnerables (AEV) son el resultado de un análisis detallado de los tres Indicadores Básicos de Vulnerabilidad Urbana (IBVU) sobre las secciones censales, realizado en gabinete, teniendo en cuenta el soporte urbano real, y por tanto definiendo continuidades, delimitando barreras y realizando, dentro de lo que permite la fotografía aérea, un primer análisis de la homogeneidad morfológica de los espacios.

### BARRIO VULNERABLE (BV) (Sólo 2001):

Se entiende por Barrio Vulnerable (BV) un conjunto urbano de cierta homogeneidad y continuidad urbanística, delimitado partiendo siempre de un Área Estadística Vulnerable (AEV), pero perfilando esta delimitación estadística en base a los 3 IBVU mencionados desde el punto de vista urbanístico, buscando por tanto una mayor correspondencia con los tejidos morfológicos de las ciudades. La delimitación de Barrios Vulnerables se realizó sólo en el Catálogo de 2001, partiendo de las Áreas Estadísticas Vulnerables previamente identificadas en 2001, perfilando su delimitación con trabajo de campo y la información aportada por los técnicos municipales contactados en cada Ayuntamiento, quedando definida la delimitación de cada BV en función de estos datos. El Catálogo de 2001 incluía, para cada uno de estos BV una "Descripción Urbanística", que trataba de reflejar su realidad actual tanto urbana como social.

El presente Catálogo de 2011 sólo contempla la delimitación de AEV de 2011, sin que se haya realizado la delimitación de BV ni las correspondientes fichas de "Descripción Urbanística" de 2011. No obstante, y para comparar la evolución de los BV identificados en 2001, en la ficha de cada AEV de 2011 se recoge la delimitación de BV de 2001, si hubiera coincidencia aproximada.

### SÍNTESIS METODOLÓGICA (2011):

El cuerpo de estudio del Catálogo de Barrios Vulnerables de 2011 sigue el criterio establecido en los Catálogos anteriores: centrándose en los municipios mayores de 50.000 habitantes y capitales de provincia. De este modo, el ámbito de análisis del Catálogo de 2011 cuenta con un total de 147 ciudades, 8 más que en el Catálogo de 2001 y 30 más que en el Catálogo de 1991.

Los trabajos del Catálogo de 2011, siguen la misma metodología que los de 1991, 2001, y 2006, con la única particularidad de que sólo identifican las Áreas Estadísticas Vulnerables, sin realizar el análisis urbanístico detallado que permitía identificar a partir de ellas los Barrios Vulnerables.

Para su desarrollo se ha partido del análisis de la evolución de los Barrios Vulnerables identificados en 2001, viendo primero si seguían o no siendo vulnerables en el año 2011. Posteriormente, se han identificado las nuevas Áreas Estadísticas Vulnerables no coincidentes con Barrios Vulnerables identificados en el Catálogo de 2001, incluyendo también las ciudades que no contaban con Barrios Vulnerables en 2001.

Una vez identificadas las secciones censales que, en cada una de las fechas de estudio, superan los umbrales de referencia (para uno o varios de los 3 Indicadores Básicos de Vulnerabilidad Urbana IBVU), se procede a agrupar estas secciones en Áreas Estadísticas Vulnerables (AEV).

La metodología detallada completa puede consultarse en:

[http://www.fomento.gob.es/MFOM.BarriosVulnerables/static/adjunto/Sintesis\\_metodologica\\_general\\_catalogo\\_bbv.pdf](http://www.fomento.gob.es/MFOM.BarriosVulnerables/static/adjunto/Sintesis_metodologica_general_catalogo_bbv.pdf)

### NOTAS:

- (5) Viviendas Unifamiliares: Número de viviendas en edificios con uso predominantemente residencial que sólo tienen una vivienda.
- (6) Viviendas en edificios de Vivienda Plurifamiliar: Número de viviendas en edificios con uso predominantemente residencial que tienen más un inmueble. (El Censo de 2011 define Inmueble como: Unidad operativa usada en el cuaderno de recorrido del agente censal, que corresponde, según su uso, a una vivienda o un local. Cada inmueble se corresponde con una combinación diferente de los valores de planta y puerta).
- (7) Porcentaje de Población Extranjera: Porcentaje de personas de nacionalidad extranjera, respecto al total de población. (%)
- (8) Porcentaje de Población Extranjera menor de 15 años: Porcentaje de menores de 15 años de edad con nacionalidad extranjera, respecto al total de población menor de 15 años. (%)
- (9) Porcentaje de Población juvenil en paro: Porcentaje de la población de 16 a 29 años en situación de paro respecto al total de población activa de 16 a 29 años. (%)