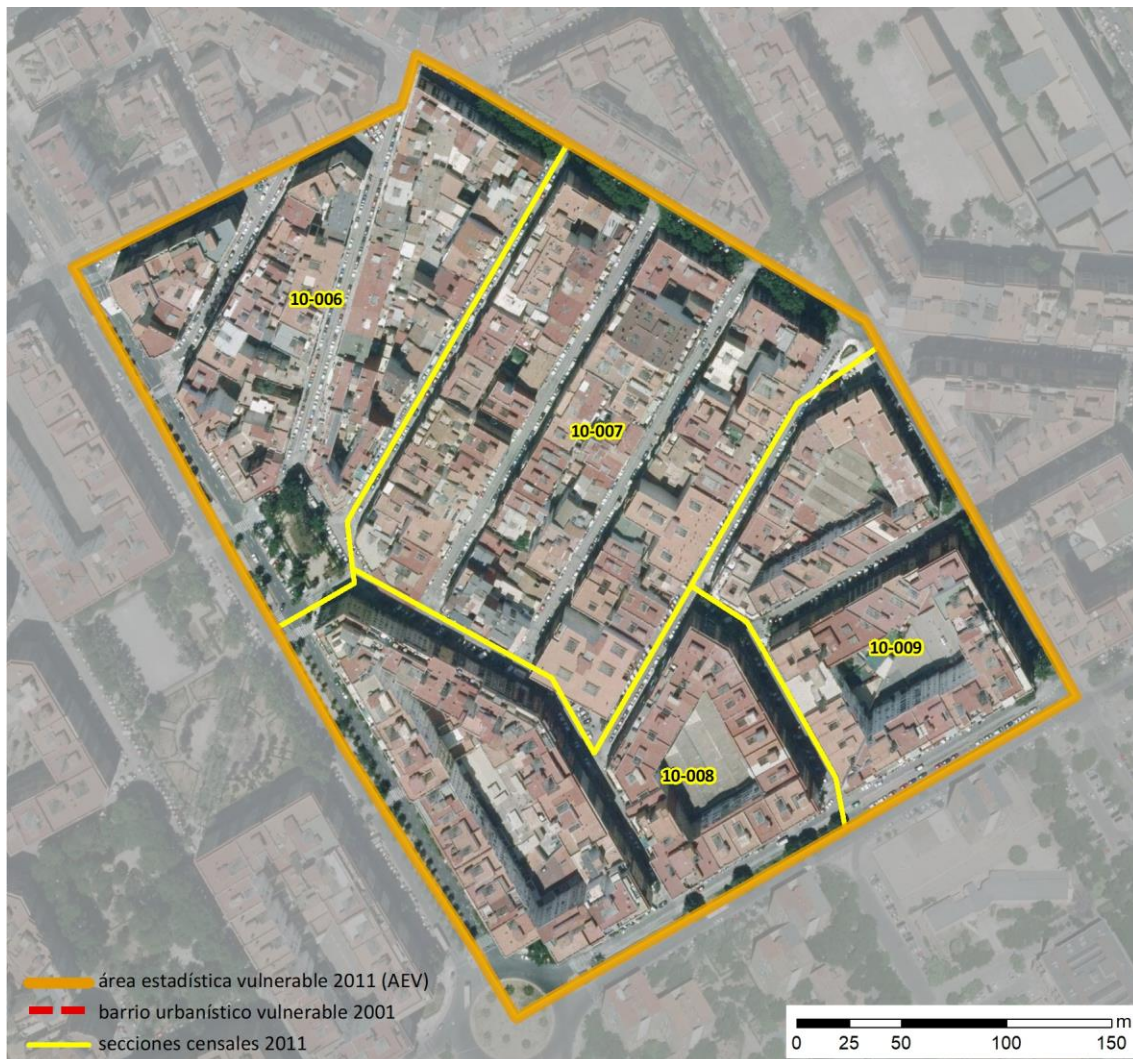


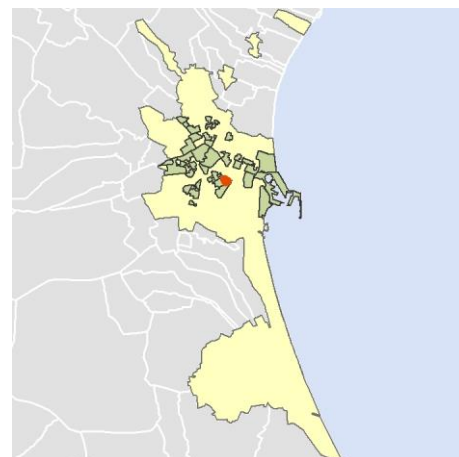
## Ficha AEV (Área Estadística Vulnerable): 4625025



Localización en detalle del AEV

### Datos básicos

Población del AEV	6.295
Viviendas	2.975
Densidad población (pob/Km <sup>2</sup> )	53.670,57
Densidad vivienda (Viv/Ha)	253,65
Superficie (Ha)	11,73
Nº de secciones censales del AEV	4



Localización del AEV dentro del término municipal

### Indicadores básicos de vulnerabilidad (IBVU)

	Valor del AEV	Valor de referencia de vulnerabilidad <sup>(1)</sup>
<b>IBVU Estudios</b> <sup>(2)</sup>	<b>8,89 %</b>	16,38 %
<b>IBVU Viviendas</b> <sup>(3)</sup>	<b>18,49 %</b>	17,50 %
<b>IBVU Paro</b> <sup>(4)</sup>	<b>36,83 %</b>	42,33 %

(1) Valor que se ha tomado como referencia de vulnerabilidad para cada IBVU.

(2) IBVU Estudios: Porcentaje de población analfabeta y sin estudios de 16 años o más, sobre el total de población de 16 años o más.

(3) IBVU Vivienda: Porcentaje de viviendas familiares en edificios en estado ruinoso, malo o deficiente, sobre el total de viviendas familiares.

(4) IBVU Paro: Porcentaje de la población de 16 años o más en situación de paro, respecto al total de población activa de 16 años o más.

DATOS SOCIODEMOGRÁFICOS. Sección censal: 4625010006 AEV: 4625025

Población (2011)	Sección censal		AEV	
	Valores absolutos	%	Valores absolutos	%
Población total	1.660		6.295	
Población menor de 15 años	270	16,27	700	11,12
Población de 16 a 29 años	325	19,58	1.185	18,82
Población de 16 años y más	1.390	83,73	5.570	88,48
Población de 75 años y más	95	5,72	640	10,17
Población extranjera	475	28,61	1.140	18,11
Población extranjera menor de 15 años	170	62,96	s.d.	s.d.
<b>Hogares (2011)</b>				
Hogares	665		2.610	
Hogares unipersonales de mayores de 65 años	120	18,05	430	16,48
Hogares con un adulto y uno o más menores	25	3,76	165	6,32
<b>Nivel educativo y situación laboral (2011)</b>				
Población sin estudios	35	2,52	495	8,89
Población activa de 16 años o más	885	53,31	3.435	54,57
Población parada 16 años o más	340	38,42	1.265	36,83
Población activa de 16 a 29 años	170	52,31	835	70,46
Población parada de 16 a 29 años	s.d.	s.d.	s.d.	s.d.
Población ocupada	545	32,83	2.170	34,47
Población ocupada con carácter eventual	0	0,00	5	0,23
Población ocupada no cualificada	105	19,27	380	17,51
<b>Edificación y vivienda (2011)</b>				
Viviendas familiares	825		2.975	
Viviendas principales	665	80,61	2.610	87,73
Viviendas secundarias	45	5,45	s.d.	s.d.
Viviendas vacías	115	13,94	s.d.	s.d.
Viviendas unifamiliares (5)	40	4,85	40	1,34
Viviendas en edificios de vivienda plurifamiliar (6)	785	95,15	2.935	98,66
Viviendas con superficie menor de 30m <sup>2</sup>	0	0,00	0	0,00
Viviendas sin cuarto de aseo con inodoro	0	0,00	0	0,00
Viviendas sin baño o ducha	0	0,00	0	0,00
Viviendas en edificios en estado ruinoso, malo o deficiente	200	24,24	550	18,49
Viviendas en edificios anteriores a 1940	190	28,57	s.d.	s.d.
Viviendas en edificios de 4 o más plantas	775	93,94	2.630	88,40
Viv. pples. en edificios de 4 plantas o más sin ascensor	185	27,82	770	29,50
Viviendas principales con calefacción individual	s.d.	s.d.	s.d.	s.d.
Viviendas principales con calefacción colectiva	s.d.	s.d.	s.d.	s.d.
Viviendas principales sin calefacción	s.d.	s.d.	s.d.	s.d.
Superficie media útil por habitante (m <sup>2</sup> )	39,76		39,58	

DATOS SOCIODEMOGRÁFICOS. Sección censal: 4625010007 AEV: 4625025

Población (2011)	Sección censal		AEV	
	Valores absolutos	%	Valores absolutos	%
Población total	2.040		6.295	
Población menor de 15 años	200	9,80	700	11,12
Población de 16 a 29 años	420	20,59	1.185	18,82
Población de 16 años y más	1.840	90,20	5.570	88,48
Población de 75 años y más	155	7,60	640	10,17
Población extranjera	300	14,71	1.140	18,11
Población extranjera menor de 15 años	s.d.	s.d.	s.d.	s.d.
<b>Hogares (2011)</b>				
Hogares	770		2.610	
Hogares unipersonales de mayores de 65 años	65	8,44	430	16,48
Hogares con un adulto y uno o más menores	40	5,19	165	6,32
<b>Nivel educativo y situación laboral (2011)</b>				
Población sin estudios	130	7,07	495	8,89
Población activa de 16 años o más	1.295	63,48	3.435	54,57
Población parada 16 años o más	515	39,77	1.265	36,83
Población activa de 16 a 29 años	330	78,57	835	70,46
Población parada de 16 a 29 años	155	46,97	s.d.	s.d.
Población ocupada	780	38,24	2.170	34,47
Población ocupada con carácter eventual	5	0,64	5	0,23
Población ocupada no cualificada	160	20,51	380	17,51
<b>Edificación y vivienda (2011)</b>				
Viviendas familiares	820		2.975	
Viviendas principales	770	93,90	2.610	87,73
Viviendas secundarias	20	2,44	s.d.	s.d.
Viviendas vacías	30	3,66	s.d.	s.d.
Viviendas unifamiliares (5)	0	0,00	40	1,34
Viviendas en edificios de vivienda plurifamiliar (6)	820	100,00	2.935	98,66
Viviendas con superficie menor de 30m <sup>2</sup>	0	0,00	0	0,00
Viviendas sin cuarto de aseo con inodoro	0	0,00	0	0,00
Viviendas sin baño o ducha	0	0,00	0	0,00
Viviendas en edificios en estado ruinoso, malo o deficiente	90	10,98	550	18,49
Viviendas en edificios anteriores a 1940	100	12,99	s.d.	s.d.
Viviendas en edificios de 4 o más plantas	680	82,93	2.630	88,40
Viv. pples. en edificios de 4 plantas o más sin ascensor	245	31,82	770	29,50
Viviendas principales con calefacción individual	s.d.	s.d.	s.d.	s.d.
Viviendas principales con calefacción colectiva	s.d.	s.d.	s.d.	s.d.
Viviendas principales sin calefacción	s.d.	s.d.	s.d.	s.d.
Superficie media útil por habitante (m <sup>2</sup> )	36,18		39,58	

DATOS SOCIODEMOGRÁFICOS. Sección censal: 4625010008 AEV: 4625025

Población (2011)	Sección censal		AEV	
	Valores absolutos	%	Valores absolutos	%
Población total	1.725		6.295	
Población menor de 15 años	230	13,33	700	11,12
Población de 16 a 29 años	280	16,23	1.185	18,82
Población de 16 años y más	1.490	86,38	5.570	88,48
Población de 75 años y más	230	13,33	640	10,17
Población extranjera	210	12,17	1.140	18,11
Población extranjera menor de 15 años	85	36,96	s.d.	s.d.
<b>Hogares (2011)</b>				
Hogares	715		2.610	
Hogares unipersonales de mayores de 65 años	160	22,38	430	16,48
Hogares con un adulto y uno o más menores	50	6,99	165	6,32
<b>Nivel educativo y situación laboral (2011)</b>				
Población sin estudios	205	13,71	495	8,89
Población activa de 16 años o más	810	46,96	3.435	54,57
Población parada 16 años o más	280	34,57	1.265	36,83
Población activa de 16 a 29 años	195	69,64	835	70,46
Población parada de 16 a 29 años	60	30,77	s.d.	s.d.
Población ocupada	530	30,72	2.170	34,47
Población ocupada con carácter eventual	0	0,00	5	0,23
Población ocupada no cualificada	0	0,00	380	17,51
<b>Edificación y vivienda (2011)</b>				
Viviendas familiares	845		2.975	
Viviendas principales	715	84,62	2.610	87,73
Viviendas secundarias	60	7,10	s.d.	s.d.
Viviendas vacías	75	8,88	s.d.	s.d.
Viviendas unifamiliares (5)	0	0,00	40	1,34
Viviendas en edificios de vivienda plurifamiliar (6)	845	100,00	2.935	98,66
Viviendas con superficie menor de 30m <sup>2</sup>	0	0,00	0	0,00
Viviendas sin cuarto de aseo con inodoro	0	0,00	0	0,00
Viviendas sin baño o ducha	0	0,00	0	0,00
Viviendas en edificios en estado ruinoso, malo o deficiente	190	22,49	550	18,49
Viviendas en edificios anteriores a 1940	100	13,99	s.d.	s.d.
Viviendas en edificios de 4 o más plantas	715	84,62	2.630	88,40
Viv. ppls. en edificios de 4 plantas o más sin ascensor	70	9,79	770	29,50
Viviendas principales con calefacción individual	s.d.	s.d.	s.d.	s.d.
Viviendas principales con calefacción colectiva	s.d.	s.d.	s.d.	s.d.
Viviendas principales sin calefacción	180	0,00	s.d.	s.d.
Superficie media útil por habitante (m <sup>2</sup> )	41,64		39,58	

DATOS SOCIODEMOGRÁFICOS. Sección censal: 4625010009 AEV: 4625025

Población (2011)	Sección censal		AEV	
	Valores absolutos	%	Valores absolutos	%
Población total	870		6.295	
Población menor de 15 años	0	0,00	700	11,12
Población de 16 a 29 años	160	18,39	1.185	18,82
Población de 16 años y más	850	97,70	5.570	88,48
Población de 75 años y más	160	18,39	640	10,17
Población extranjera	155	17,82	1.140	18,11
Población extranjera menor de 15 años	s.d.	s.d.	s.d.	s.d.
<b>Hogares (2011)</b>				
Hogares	460		2.610	
Hogares unipersonales de mayores de 65 años	85	18,48	430	16,48
Hogares con un adulto y uno o más menores	50	10,87	165	6,32
<b>Nivel educativo y situación laboral (2011)</b>				
Población sin estudios	125	14,71	495	8,89
Población activa de 16 años o más	445	51,15	3.435	54,57
Población parada 16 años o más	130	29,21	1.265	36,83
Población activa de 16 a 29 años	140	87,50	835	70,46
Población parada de 16 a 29 años	s.d.	s.d.	s.d.	s.d.
Población ocupada	315	36,21	2.170	34,47
Población ocupada con carácter eventual	0	0,00	5	0,23
Población ocupada no cualificada	115	36,51	380	17,51
<b>Edificación y vivienda (2011)</b>				
Viviendas familiares	485		2.975	
Viviendas principales	460	94,85	2.610	87,73
Viviendas secundarias	s.d.	s.d.	s.d.	s.d.
Viviendas vacías	s.d.	s.d.	s.d.	s.d.
Viviendas unifamiliares (5)	0	0,00	40	1,34
Viviendas en edificios de vivienda plurifamiliar (6)	485	100,00	2.935	98,66
Viviendas con superficie menor de 30m <sup>2</sup>	0	0,00	0	0,00
Viviendas sin cuarto de aseo con inodoro	0	0,00	0	0,00
Viviendas sin baño o ducha	0	0,00	0	0,00
Viviendas en edificios en estado ruinoso, malo o deficiente	70	14,43	550	18,49
Viviendas en edificios anteriores a 1940	s.d.	s.d.	s.d.	s.d.
Viviendas en edificios de 4 o más plantas	460	94,85	2.630	88,40
Viv. ppls. en edificios de 4 plantas o más sin ascensor	270	58,70	770	29,50
Viviendas principales con calefacción individual	s.d.	s.d.	s.d.	s.d.
Viviendas principales con calefacción colectiva	s.d.	s.d.	s.d.	s.d.
Viviendas principales sin calefacción	s.d.	s.d.	s.d.	s.d.
Superficie media útil por habitante (m <sup>2</sup> )	44,60		39,58	

INDICADORES DE VULNERABILIDAD AEV: 4625025

	AEV	Municipio	Comunidad Autónoma	España
<b>Vulnerabilidad sociodemográfica</b>				
% de población de 75 años y más años	10,17	9,33	8,10	8,71
% de hogares unipersonales de mayores de 65 años	16,48	11,88	9,78	9,45
% de hogares con un adulto y uno o más menores	6,32	5,57	5,07	4,83
% de población extranjera (7)	18,11	12,90	15,14	11,26
% de población extranjera menor de 15 años (8)	s.d.	11,43	11,43	12,30
<b>Vulnerabilidad socioeconómica</b>				
% de población en paro (IBVU)	36,83	28,77	33,39	29,64
% de población juvenil en paro (9)	s.d.	45,35	48,53	44,81
% de ocupados eventuales	0,23	0,63	20,10	19,35
% de ocupados no cualificados	17,51	9,58	11,59	11,03
% de población sin estudios (IBVU)	8,89	7,48	10,46	10,92
<b>Vulnerabilidad residencial</b>				
% de viviendas con una superficie menor de 30 m <sup>2</sup>	0,00	0,25	0,15	0,28
Superficie media útil por habitante (m <sup>2</sup> )	39,58	50,37	59,96	51,82
% de viviendas sin cuarto de aseo con inodoro	0,00	0,38	0,29	0,41
% de viviendas sin baño o ducha	0,00	0,31	0,29	0,37
% de viviendas en estado ruinoso, malo o deficiente (IBVU)	18,49	14,82	7,39	6,99
% de viviendas en edificios anteriores a 1940	s.d.	9,52	11,62	13,20
% de viv. ppales. en edificios de 4 o más plantas sin ascensor	29,50	65,05	26,43	25,50
% de viviendas principales sin calefacción	s.d.	19,92	70,11	43,14

## Definiciones y Síntesis Metodológica

ESTE CATÁLOGO REFERIDO A 2011 SÓLO IDENTIFICA ÁREAS ESTADÍSTICAS VULNERABLES (AEV), NO BARRIOS VULNERABLES

### ÁREA ESTADÍSTICA VULNERABLE (AEV):

Agrupación de secciones censales colindantes y de cierta homogeneidad urbanística, de entre 3.500 y 15.000 habitantes en las que, al menos, uno de los tres Indicadores Básicos de Vulnerabilidad Urbana (IBVU Estudios, IBVU Vivienda o IBVU Paro) del conjunto supera el valor establecido como referencia de vulnerabilidad.

- IBVU Estudios: Porcentaje de población analfabeta y sin estudios de 16 años o más, sobre el total de población de 16 años o más. Valor de referencia de vulnerabilidad (2011): 16,38%.

- IBVU Vivienda: Porcentaje de viviendas familiares (principales, secundarias, vacías) en edificios en estado en estado ruinoso, malo o deficiente, sobre el total de viviendas familiares (principales, secundarias, vacías). Valor de referencia de vulnerabilidad (2011): 17,50 %.

- IBVU Paro: Porcentaje de la población de 16 años o más en situación de paro, respecto al total de población activa de 16 años o más. Valor de referencia de vulnerabilidad (2011): 42,33 %.

Las Áreas Estadísticas Vulnerables (AEV) son el resultado de un análisis detallado de los tres Indicadores Básicos de Vulnerabilidad Urbana (IBVU) sobre las secciones censales, realizado en gabinete, teniendo en cuenta el soporte urbano real, y por tanto definiendo continuidades, delimitando barreras y realizando, dentro de lo que permite la fotografía aérea, un primer análisis de la homogeneidad morfológica de los espacios.

### BARRIO VULNERABLE (BV) (Sólo 2001):

Se entiende por Barrio Vulnerable (BV) un conjunto urbano de cierta homogeneidad y continuidad urbanística, delimitado partiendo siempre de un Área Estadística Vulnerable (AEV), pero perfilando esta delimitación estadística en base a los 3 IBVU mencionados desde el punto de vista urbanístico, buscando por tanto una mayor correspondencia con los tejidos morfológicos de las ciudades. La delimitación de Barrios Vulnerables se realizó sólo en el Catálogo de 2001, partiendo de las Áreas Estadísticas Vulnerables previamente identificadas en 2001, perfilando su delimitación con trabajo de campo y la información aportada por los técnicos municipales contactados en cada Ayuntamiento, quedando definida la delimitación de cada BV en función de estos datos. El Catálogo de 2001 incluía, para cada uno de estos BV una "Descripción Urbanística", que trataba de reflejar su realidad actual tanto urbana como social.

El presente Catálogo de 2011 sólo contempla la delimitación de AEV de 2011, sin que se haya realizado la delimitación de BV ni las correspondientes fichas de "Descripción Urbanística" de 2011. No obstante, y para comparar la evolución de los BV identificados en 2001, en la ficha de cada AEV de 2011 se recoge la delimitación de BV de 2001, si hubiera coincidencia aproximada.

### SÍNTESIS METODOLÓGICA (2011):

El cuerpo de estudio del Catálogo de Barrios Vulnerables de 2011 sigue el criterio establecido en los Catálogos anteriores: centrándose en los municipios mayores de 50.000 habitantes y capitales de provincia. De este modo, el ámbito de análisis del Catálogo de 2011 cuenta con un total de 147 ciudades, 8 más que en el Catálogo de 2001 y 30 más que en el Catálogo de 1991.

Los trabajos del Catálogo de 2011, siguen la misma metodología que los de 1991, 2001, y 2006, con la única particularidad de que sólo identifican las Áreas Estadísticas Vulnerables, sin realizar el análisis urbanístico detallado que permitía identificar a partir de ellas los Barrios Vulnerables.

Para su desarrollo se ha partido del análisis de la evolución de los Barrios Vulnerables identificados en 2001, viendo primero si seguían o no siendo vulnerables en el año 2011. Posteriormente, se han identificado las nuevas Áreas Estadísticas Vulnerables no coincidentes con Barrios Vulnerables identificados en el Catálogo de 2001, incluyendo también las ciudades que no contaban con Barrios Vulnerables en 2001.

Una vez identificadas las secciones censales que, en cada una de las fechas de estudio, superan los umbrales de referencia (para uno o varios de los 3 Indicadores Básicos de Vulnerabilidad Urbana IBVU), se procede a agrupar estas secciones en Áreas Estadísticas Vulnerables (AEV).

La metodología detallada completa puede consultarse en:

[http://www.fomento.gob.es/MFOM.BarriosVulnerables/static/adjunto/Sintesis\\_metodologica\\_general\\_catalogo\\_bbvv.pdf](http://www.fomento.gob.es/MFOM.BarriosVulnerables/static/adjunto/Sintesis_metodologica_general_catalogo_bbvv.pdf)

### NOTAS:

- (5) Viviendas Unifamiliares: Número de viviendas en edificios con uso predominantemente residencial que sólo tienen una vivienda.
- (6) Viviendas en edificios de Vivienda Plurifamiliar: Número de viviendas en edificios con uso predominantemente residencial que tienen más un inmueble. (El Censo de 2011 define Inmueble como: Unidad operativa usada en el cuaderno de recorrido del agente censal, que corresponde, según su uso, a una vivienda o un local. Cada inmueble se corresponde con una combinación diferente de los valores de planta y puerta).
- (7) Porcentaje de Población Extranjera: Porcentaje de personas de nacionalidad extranjera, respecto al total de población. (%)
- (8) Porcentaje de Población Extranjera menor de 15 años: Porcentaje de menores de 15 años de edad con nacionalidad extranjera, respecto al total de población menor de 15 años. (%)
- (9) Porcentaje de Población juvenil en paro: Porcentaje de la población de 16 a 29 años en situación de paro respecto al total de población activa de 16 a 29 años. (%)