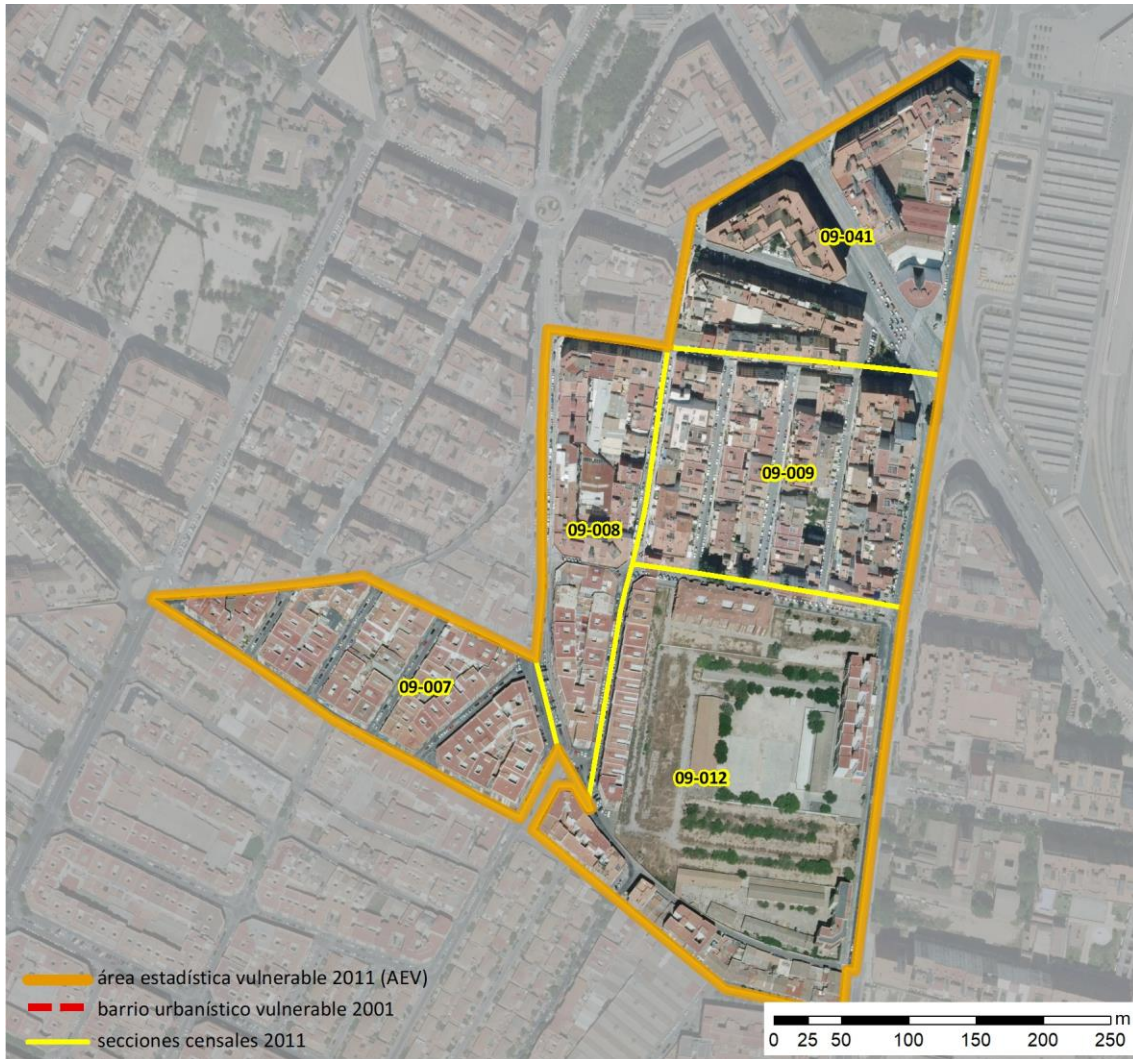


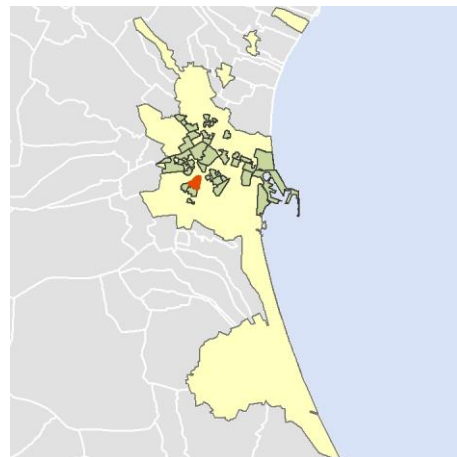
## Ficha AEV (Área Estadística Vulnerable): 4625027



Localización en detalle del AEV

### Datos básicos

Población del AEV	7.055
Viviendas	3.485
Densidad población (pob/Km <sup>2</sup> )	39.299,05
Densidad vivienda (Viv/Ha)	194,13
Superficie (Ha)	17,95
Nº de secciones censales del AEV	5



Localización del AEV dentro del término municipal

### Indicadores básicos de vulnerabilidad (IBVU)

	Valor del AEV	Valor de referencia de vulnerabilidad <sup>(1)</sup>
<b>IBVU Estudios</b> <sup>(2)</sup>	<b>8,67 %</b>	16,38 %
<b>IBVU Viviendas</b> <sup>(3)</sup>	<b>19,51 %</b>	17,50 %
<b>IBVU Paro</b> <sup>(4)</sup>	<b>21,10 %</b>	42,33 %

(1) Valor que se ha tomado como referencia de vulnerabilidad para cada IBVU.

(2) IBVU Estudios: Porcentaje de población analfabeta y sin estudios de 16 años o más, sobre el total de población de 16 años o más.

(3) IBVU Vivienda: Porcentaje de viviendas familiares en edificios en estado ruinoso, malo o deficiente, sobre el total de viviendas familiares.

(4) IBVU Paro: Porcentaje de la población de 16 años o más en situación de paro, respecto al total de población activa de 16 años o más.

DATOS SOCIODEMOGRÁFICOS. Sección censal: 4625009007 AEV: 4625027

	Sección censal		AEV	
	Valores absolutos	%	Valores absolutos	%
<b>Población (2011)</b>				
Población total	1.800		7.055	
Población menor de 15 años	255	14,17	1.120	15,88
Población de 16 a 29 años	260	14,44	900	12,76
Población de 16 años y más	1.545	85,83	5.885	83,42
Población de 75 años y más	105	5,83	630	8,93
Población extranjera	435	24,17	s.d.	s.d.
Población extranjera menor de 15 años	90	35,29	s.d.	s.d.
<b>Hogares (2011)</b>				
Hogares	660		3.025	
Hogares unipersonales de mayores de 65 años	70	10,61	380	12,56
Hogares con un adulto y uno o más menores	0	0,00	135	4,46
<b>Nivel educativo y situación laboral (2011)</b>				
Población sin estudios	250	16,18	510	8,67
Población activa de 16 años o más	860	47,78	3.555	50,39
Población parada 16 años o más	215	25,00	750	21,10
Población activa de 16 a 29 años	140	53,85	s.d.	s.d.
Población parada de 16 a 29 años	s.d.	s.d.	s.d.	s.d.
Población ocupada	645	35,83	2.805	39,76
Población ocupada con carácter eventual	0	0,00	0	0,00
Población ocupada no cualificada	125	19,38	385	13,73
<b>Edificación y vivienda (2011)</b>				
Viviendas familiares	660		3.485	
Viviendas principales	660	100,00	3.025	86,80
Viviendas secundarias	0	0,00	s.d.	s.d.
Viviendas vacías	0	0,00	s.d.	s.d.
Viviendas unifamiliares (5)	0	0,00	0	0,00
Viviendas en edificios de vivienda plurifamiliar (6)	625	94,70	3.360	96,41
Viviendas con superficie menor de 30m <sup>2</sup>	0	0,00	0	0,00
Viviendas sin cuarto de aseo con inodoro	0	0,00	10	0,29
Viviendas sin baño o ducha	0	0,00	0	0,00
Viviendas en edificios en estado ruinoso, malo o deficiente	280	42,42	680	19,51
Viviendas en edificios anteriores a 1940	235	35,61	s.d.	s.d.
Viviendas en edificios de 4 o más plantas	660	100,00	3.010	86,37
Viv. ppls. en edificios de 4 plantas o más sin ascensor	275	41,67	810	26,78
Viviendas principales con calefacción individual	235	35,61	s.d.	s.d.
Viviendas principales con calefacción colectiva	s.d.	s.d.	s.d.	s.d.
Viviendas principales sin calefacción	s.d.	s.d.	s.d.	s.d.
Superficie media útil por habitante (m <sup>2</sup> )	33,00		44,95	

DATOS SOCIODEMOGRÁFICOS. Sección censal: 4625009008 AEV: 4625027

Población (2011)	Sección censal		AEV	
	Valores absolutos	%	Valores absolutos	%
Población total	765		7.055	
Población menor de 15 años	0	0,00	1.120	15,88
Población de 16 a 29 años	100	13,07	900	12,76
Población de 16 años y más	720	94,12	5.885	83,42
Población de 75 años y más	90	11,76	630	8,93
Población extranjera	s.d.	s.d.	s.d.	s.d.
Población extranjera menor de 15 años	s.d.	s.d.	s.d.	s.d.
<b>Hogares (2011)</b>				
Hogares	375		3.025	
Hogares unipersonales de mayores de 65 años	25	6,67	380	12,56
Hogares con un adulto y uno o más menores	0	0,00	135	4,46
<b>Nivel educativo y situación laboral (2011)</b>				
Población sin estudios	50	6,94	510	8,67
Población activa de 16 años o más	430	56,21	3.555	50,39
Población parada 16 años o más	100	23,26	750	21,10
Población activa de 16 a 29 años	s.d.	s.d.	s.d.	s.d.
Población parada de 16 a 29 años	s.d.	s.d.	s.d.	s.d.
Población ocupada	330	43,14	2.805	39,76
Población ocupada con carácter eventual	0	0,00	0	0,00
Población ocupada no cualificada	35	10,61	385	13,73
<b>Edificación y vivienda (2011)</b>				
Viviendas familiares	400		3.485	
Viviendas principales	375	93,75	3.025	86,80
Viviendas secundarias	s.d.	s.d.	s.d.	s.d.
Viviendas vacías	s.d.	s.d.	s.d.	s.d.
Viviendas unifamiliares (5)	0	0,00	0	0,00
Viviendas en edificios de vivienda plurifamiliar (6)	400	100,00	3.360	96,41
Viviendas con superficie menor de 30m <sup>2</sup>	0	0,00	0	0,00
Viviendas sin cuarto de aseo con inodoro	10	2,67	10	0,29
Viviendas sin baño o ducha	0	0,00	0	0,00
Viviendas en edificios en estado ruinoso, malo o deficiente	150	37,50	680	19,51
Viviendas en edificios anteriores a 1940	125	33,33	s.d.	s.d.
Viviendas en edificios de 4 o más plantas	375	93,75	3.010	86,37
Viv. ppls. en edificios de 4 plantas o más sin ascensor	160	42,67	810	26,78
Viviendas principales con calefacción individual	s.d.	s.d.	s.d.	s.d.
Viviendas principales con calefacción colectiva	s.d.	s.d.	s.d.	s.d.
Viviendas principales sin calefacción	s.d.	s.d.	s.d.	s.d.
Superficie media útil por habitante (m <sup>2</sup> )	47,06		44,95	

DATOS SOCIODEMOGRÁFICOS. Sección censal: 4625009009 AEV: 4625027

	Sección censal		AEV	
	Valores absolutos	%	Valores absolutos	%
<b>Población (2011)</b>				
Población total	1.720		7.055	
Población menor de 15 años	420	24,42	1.120	15,88
Población de 16 a 29 años	140	8,14	900	12,76
Población de 16 años y más	1.295	75,29	5.885	83,42
Población de 75 años y más	100	5,81	630	8,93
Población extranjera	165	9,59	s.d.	s.d.
Población extranjera menor de 15 años	25	5,95	s.d.	s.d.
<b>Hogares (2011)</b>				
Hogares	725		3.025	
Hogares unipersonales de mayores de 65 años	65	8,97	380	12,56
Hogares con un adulto y uno o más menores	45	6,21	135	4,46
<b>Nivel educativo y situación laboral (2011)</b>				
Población sin estudios	95	7,34	510	8,67
Población activa de 16 años o más	930	54,07	3.555	50,39
Población parada 16 años o más	190	20,43	750	21,10
Población activa de 16 a 29 años	95	67,86	s.d.	s.d.
Población parada de 16 a 29 años	s.d.	s.d.	s.d.	s.d.
Población ocupada	740	43,02	2.805	39,76
Población ocupada con carácter eventual	0	0,00	0	0,00
Población ocupada no cualificada	60	8,11	385	13,73
<b>Edificación y vivienda (2011)</b>				
Viviendas familiares	985		3.485	
Viviendas principales	725	73,60	3.025	86,80
Viviendas secundarias	35	3,55	s.d.	s.d.
Viviendas vacías	220	22,34	s.d.	s.d.
Viviendas unifamiliares (5)	0	0,00	0	0,00
Viviendas en edificios de vivienda plurifamiliar (6)	950	96,45	3.360	96,41
Viviendas con superficie menor de 30m <sup>2</sup>	0	0,00	0	0,00
Viviendas sin cuarto de aseo con inodoro	0	0,00	10	0,29
Viviendas sin baño o ducha	0	0,00	0	0,00
Viviendas en edificios en estado ruinoso, malo o deficiente	210	21,32	680	19,51
Viviendas en edificios anteriores a 1940	140	19,31	s.d.	s.d.
Viviendas en edificios de 4 o más plantas	675	68,53	3.010	86,37
Viv. ppls. en edificios de 4 plantas o más sin ascensor	290	40,00	810	26,78
Viviendas principales con calefacción individual	285	39,31	s.d.	s.d.
Viviendas principales con calefacción colectiva	s.d.	s.d.	s.d.	s.d.
Viviendas principales sin calefacción	s.d.	s.d.	s.d.	s.d.
Superficie media útil por habitante (m <sup>2</sup> )	48,68		44,95	

DATOS SOCIODEMOGRÁFICOS. Sección censal: 4625009012 AEV: 4625027

Población (2011)	Sección censal		AEV	
	Valores absolutos	%	Valores absolutos	%
Población total	1.430		7.055	
Población menor de 15 años	185	12,94	1.120	15,88
Población de 16 a 29 años	255	17,83	900	12,76
Población de 16 años y más	1.245	87,06	5.885	83,42
Población de 75 años y más	165	11,54	630	8,93
Población extranjera	165	11,54	s.d.	s.d.
Población extranjera menor de 15 años	45	24,32	s.d.	s.d.
<b>Hogares (2011)</b>				
Hogares	675		3.025	
Hogares unipersonales de mayores de 65 años	125	18,52	380	12,56
Hogares con un adulto y uno o más menores	40	5,93	135	4,46
<b>Nivel educativo y situación laboral (2011)</b>				
Población sin estudios	35	2,82	510	8,67
Población activa de 16 años o más	695	48,60	3.555	50,39
Población parada 16 años o más	140	20,14	750	21,10
Población activa de 16 a 29 años	165	64,71	s.d.	s.d.
Población parada de 16 a 29 años	55	33,33	s.d.	s.d.
Población ocupada	555	38,81	2.805	39,76
Población ocupada con carácter eventual	0	0,00	0	0,00
Población ocupada no cualificada	135	24,32	385	13,73
<b>Edificación y vivienda (2011)</b>				
Viviendas familiares	770		3.485	
Viviendas principales	675	87,66	3.025	86,80
Viviendas secundarias	0	0,00	s.d.	s.d.
Viviendas vacías	95	12,34	s.d.	s.d.
Viviendas unifamiliares (5)	0	0,00	0	0,00
Viviendas en edificios de vivienda plurifamiliar (6)	715	92,86	3.360	96,41
Viviendas con superficie menor de 30m <sup>2</sup>	0	0,00	0	0,00
Viviendas sin cuarto de aseo con inodoro	0	0,00	10	0,29
Viviendas sin baño o ducha	0	0,00	0	0,00
Viviendas en edificios en estado ruinoso, malo o deficiente	40	5,19	680	19,51
Viviendas en edificios anteriores a 1940	s.d.	s.d.	s.d.	s.d.
Viviendas en edificios de 4 o más plantas	710	92,21	3.010	86,37
Viv. ppls. en edificios de 4 plantas o más sin ascensor	35	5,19	810	26,78
Viviendas principales con calefacción individual	235	34,81	s.d.	s.d.
Viviendas principales con calefacción colectiva	s.d.	s.d.	s.d.	s.d.
Viviendas principales sin calefacción	s.d.	s.d.	s.d.	s.d.
Superficie media útil por habitante (m <sup>2</sup> )	45,77		44,95	

DATOS SOCIODEMOGRÁFICOS. Sección censal: 4625009041 AEV: 4625027

Población (2011)	Sección censal		AEV	
	Valores absolutos	%	Valores absolutos	%
Población total	1.340		7.055	
Población menor de 15 años	260	19,40	1.120	15,88
Población de 16 a 29 años	145	10,82	900	12,76
Población de 16 años y más	1.080	80,60	5.885	83,42
Población de 75 años y más	170	12,69	630	8,93
Población extranjera	s.d.	s.d.	s.d.	s.d.
Población extranjera menor de 15 años	s.d.	s.d.	s.d.	s.d.
<b>Hogares (2011)</b>				
Hogares	590		3.025	
Hogares unipersonales de mayores de 65 años	95	16,10	380	12,56
Hogares con un adulto y uno o más menores	50	8,47	135	4,46
<b>Nivel educativo y situación laboral (2011)</b>				
Población sin estudios	80	7,37	510	8,67
Población activa de 16 años o más	640	47,76	3.555	50,39
Población parada 16 años o más	105	16,41	750	21,10
Población activa de 16 a 29 años	s.d.	s.d.	s.d.	s.d.
Población parada de 16 a 29 años	s.d.	s.d.	s.d.	s.d.
Población ocupada	535	39,93	2.805	39,76
Población ocupada con carácter eventual	0	0,00	0	0,00
Población ocupada no cualificada	30	5,61	385	13,73
<b>Edificación y vivienda (2011)</b>				
Viviendas familiares	670		3.485	
Viviendas principales	590	88,06	3.025	86,80
Viviendas secundarias	0	0,00	s.d.	s.d.
Viviendas vacías	80	11,94	s.d.	s.d.
Viviendas unifamiliares (5)	0	0,00	0	0,00
Viviendas en edificios de vivienda plurifamiliar (6)	670	100,00	3.360	96,41
Viviendas con superficie menor de 30m <sup>2</sup>	0	0,00	0	0,00
Viviendas sin cuarto de aseo con inodoro	0	0,00	10	0,29
Viviendas sin baño o ducha	0	0,00	0	0,00
Viviendas en edificios en estado ruinoso, malo o deficiente	0	0,00	680	19,51
Viviendas en edificios anteriores a 1940	0	0,00	s.d.	s.d.
Viviendas en edificios de 4 o más plantas	590	88,06	3.010	86,37
Viv. ppls. en edificios de 4 plantas o más sin ascensor	50	8,47	810	26,78
Viviendas principales con calefacción individual	325	55,08	s.d.	s.d.
Viviendas principales con calefacción colectiva	s.d.	s.d.	s.d.	s.d.
Viviendas principales sin calefacción	s.d.	s.d.	s.d.	s.d.
Superficie media útil por habitante (m <sup>2</sup> )	52,50		44,95	

INDICADORES DE VULNERABILIDAD AEV: 4625027

	AEV	Municipio	Comunidad Autónoma	España
<b>Vulnerabilidad sociodemográfica</b>				
% de población de 75 años y más años	8,93	9,33	8,10	8,71
% de hogares unipersonales de mayores de 65 años	12,56	11,88	9,78	9,45
% de hogares con un adulto y uno o más menores	4,46	5,57	5,07	4,83
% de población extranjera (7)	s.d.	12,90	15,14	11,26
% de población extranjera menor de 15 años (8)	s.d.	11,43	11,43	12,30
<b>Vulnerabilidad socioeconómica</b>				
% de población en paro (IBVU)	21,10	28,77	33,39	29,64
% de población juvenil en paro (9)	s.d.	45,35	48,53	44,81
% de ocupados eventuales	0,00	0,63	20,10	19,35
% de ocupados no cualificados	13,73	9,58	11,59	11,03
% de población sin estudios (IBVU)	8,67	7,48	10,46	10,92
<b>Vulnerabilidad residencial</b>				
% de viviendas con una superficie menor de 30 m <sup>2</sup>	0,00	0,25	0,15	0,28
Superficie media útil por habitante (m <sup>2</sup> )	44,95	50,37	59,96	51,82
% de viviendas sin cuarto de aseo con inodoro	0,29	0,38	0,29	0,41
% de viviendas sin baño o ducha	0,00	0,31	0,29	0,37
% de viviendas en estado ruinoso, malo o deficiente (IBVU)	19,51	14,82	7,39	6,99
% de viviendas en edificios anteriores a 1940	s.d.	9,52	11,62	13,20
% de viv. ppales. en edificios de 4 o más plantas sin ascensor	26,78	65,05	26,43	25,50
% de viviendas principales sin calefacción	s.d.	19,92	70,11	43,14

## Definiciones y Síntesis Metodológica

ESTE CATÁLOGO REFERIDO A 2011 SÓLO IDENTIFICA ÁREAS ESTADÍSTICAS VULNERABLES (AEV), NO BARRIOS VULNERABLES

### ÁREA ESTADÍSTICA VULNERABLE (AEV):

Agrupación de secciones censales colindantes y de cierta homogeneidad urbanística, de entre 3.500 y 15.000 habitantes en las que, al menos, uno de los tres Indicadores Básicos de Vulnerabilidad Urbana (IBVU Estudios, IBVU Vivienda o IBVU Paro) del conjunto supera el valor establecido como referencia de vulnerabilidad.

- IBVU Estudios: Porcentaje de población analfabeta y sin estudios de 16 años o más, sobre el total de población de 16 años o más. Valor de referencia de vulnerabilidad (2011): 16,38%.

- IBVU Vivienda: Porcentaje de viviendas familiares (principales, secundarias, vacías) en edificios en estado ruinoso, malo o deficiente, sobre el total de viviendas familiares (principales, secundarias, vacías). Valor de referencia de vulnerabilidad (2011): 17,50 %.

- IBVU Paro: Porcentaje de la población de 16 años o más en situación de paro, respecto al total de población activa de 16 años o más. Valor de referencia de vulnerabilidad (2011): 42,33 %.

Las Áreas Estadísticas Vulnerables (AEV) son el resultado de un análisis detallado de los tres Indicadores Básicos de Vulnerabilidad Urbana (IBVU) sobre las secciones censales, realizado en gabinete, teniendo en cuenta el soporte urbano real, y por tanto definiendo continuidades, delimitando barreras y realizando, dentro de lo que permite la fotografía aérea, un primer análisis de la homogeneidad morfológica de los espacios.

### BARRIO VULNERABLE (BV) (Sólo 2001):

Se entiende por Barrio Vulnerable (BV) un conjunto urbano de cierta homogeneidad y continuidad urbanística, delimitado partiendo siempre de un Área Estadística Vulnerable (AEV), pero perfilando esta delimitación estadística en base a los 3 IBVU mencionados desde el punto de vista urbanístico, buscando por tanto una mayor correspondencia con los tejidos morfológicos de las ciudades. La delimitación de Barrios Vulnerables se realizó sólo en el Catálogo de 2001, partiendo de las Áreas Estadísticas Vulnerables previamente identificadas en 2001, perfilando su delimitación con trabajo de campo y la información aportada por los técnicos municipales contactados en cada Ayuntamiento, quedando definida la delimitación de cada BV en función de estos datos. El Catálogo de 2001 incluía, para cada uno de estos BV una "Descripción Urbanística", que trataba de reflejar su realidad actual tanto urbana como social.

El presente Catálogo de 2011 sólo contempla la delimitación de AEV de 2011, sin que se haya realizado la delimitación de BV ni las correspondientes fichas de "Descripción Urbanística" de 2011. No obstante, y para comparar la evolución de los BV identificados en 2001, en la ficha de cada AEV de 2011 se recoge la delimitación de BV de 2001, si hubiera coincidencia aproximada.

### SÍNTESIS METODOLÓGICA (2011):

El cuerpo de estudio del Catálogo de Barrios Vulnerables de 2011 sigue el criterio establecido en los Catálogos anteriores: centrándose en los municipios mayores de 50.000 habitantes y capitales de provincia. De este modo, el ámbito de análisis del Catálogo de 2011 cuenta con un total de 147 ciudades, 8 más que en el Catálogo de 2001 y 30 más que en el Catálogo de 1991.

Los trabajos del Catálogo de 2011, siguen la misma metodología que los de 1991, 2001, y 2006, con la única particularidad de que sólo identifican las Áreas Estadísticas Vulnerables, sin realizar el análisis urbanístico detallado que permitía identificar a partir de ellas los Barrios Vulnerables.

Para su desarrollo se ha partido del análisis de la evolución de los Barrios Vulnerables identificados en 2001, viendo primero si seguían o no siendo vulnerables en el año 2011. Posteriormente, se han identificado las nuevas Áreas Estadísticas Vulnerables no coincidentes con Barrios Vulnerables identificados en el Catálogo de 2001, incluyendo también las ciudades que no contaban con Barrios Vulnerables en 2001.

Una vez identificadas las secciones censales que, en cada una de las fechas de estudio, superan los umbrales de referencia (para uno o varios de los 3 Indicadores Básicos de Vulnerabilidad Urbana IBVU), se procede a agrupar estas secciones en Áreas Estadísticas Vulnerables (AEV).

La metodología detallada completa puede consultarse en:

[http://www.fomento.gob.es/MFOM.BarriosVulnerables/static/adjunto/Sintesis\\_metodologica\\_general\\_catalogo\\_bbv.pdf](http://www.fomento.gob.es/MFOM.BarriosVulnerables/static/adjunto/Sintesis_metodologica_general_catalogo_bbv.pdf)

### NOTAS:

- (5) Viviendas Unifamiliares: Número de viviendas en edificios con uso predominantemente residencial que sólo tienen una vivienda.
- (6) Viviendas en edificios de Vivienda Plurifamiliar: Número de viviendas en edificios con uso predominantemente residencial que tienen más un inmueble. (El Censo de 2011 define Inmueble como: Unidad operativa usada en el cuaderno de recorrido del agente censal, que corresponde, según su uso, a una vivienda o un local. Cada inmueble se corresponde con una combinación diferente de los valores de planta y puerta).
- (7) Porcentaje de Población Extranjera: Porcentaje de personas de nacionalidad extranjera, respecto al total de población. (%)
- (8) Porcentaje de Población Extranjera menor de 15 años: Porcentaje de menores de 15 años de edad con nacionalidad extranjera, respecto al total de población menor de 15 años. (%)
- (9) Porcentaje de Población juvenil en paro: Porcentaje de la población de 16 a 29 años en situación de paro respecto al total de población activa de 16 a 29 años. (%)