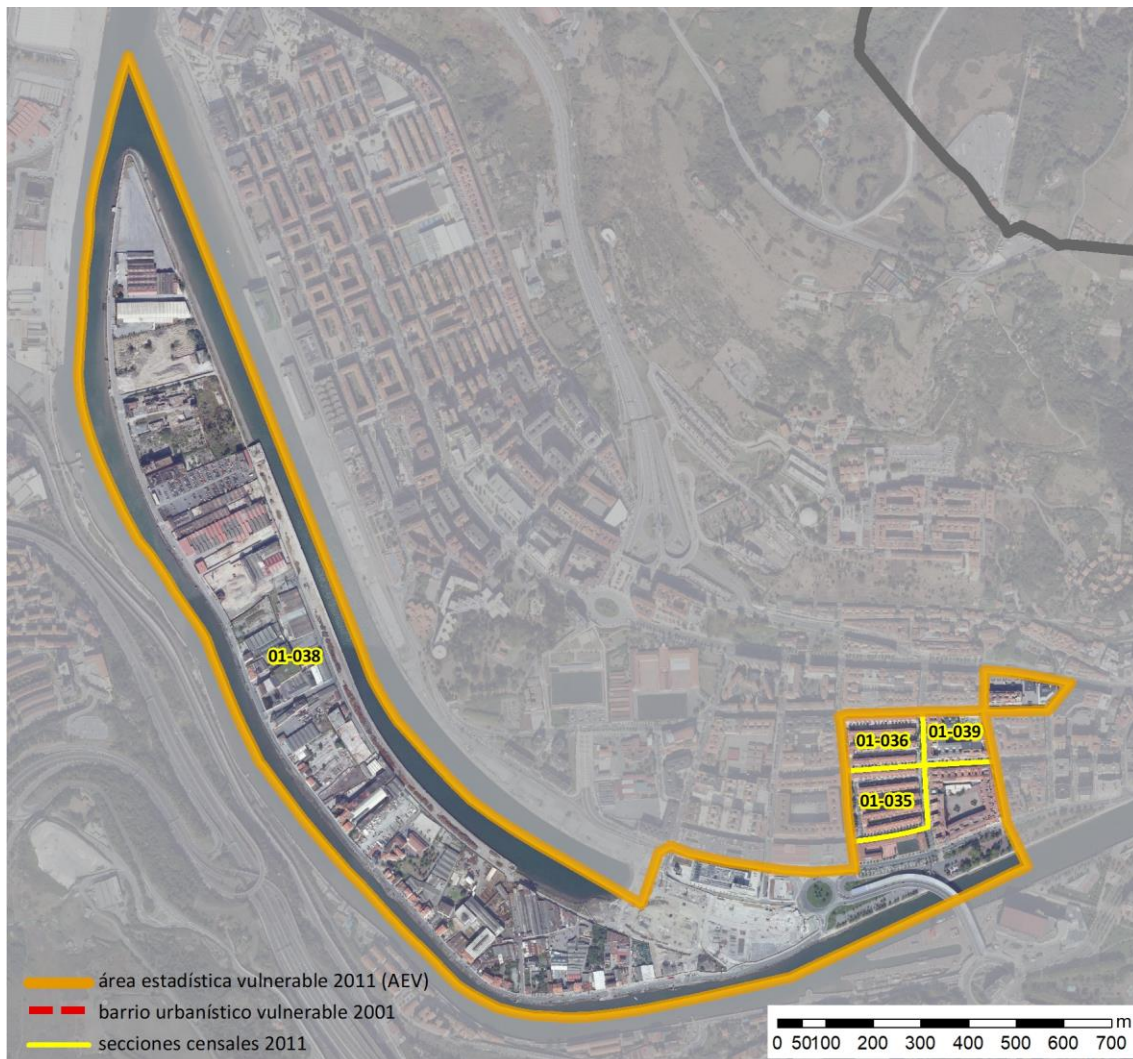


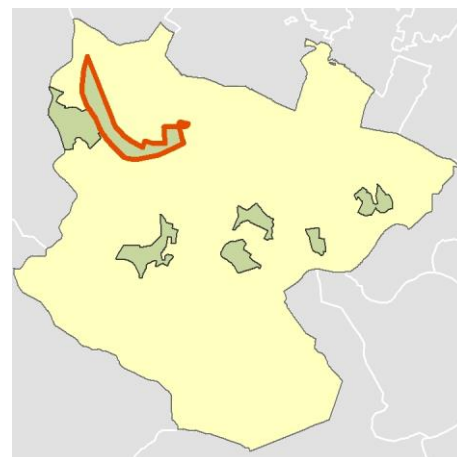
## Ficha AEV (Área Estadística Vulnerable): 4802002



Localización en detalle del AEV

### Datos básicos

Población del AEV	3.965
Viviendas	1.970
Densidad población (pob/Km <sup>2</sup> )	4.314,47
Densidad vivienda (Viv/Ha)	21,44
Superficie (Ha)	91,90
Nº de secciones censales del AEV	4



Localización del AEV dentro del término municipal

### Indicadores básicos de vulnerabilidad (IBVU)

	Valor del AEV	Valor de referencia de vulnerabilidad <sup>(1)</sup>
<b>IBVU Estudios</b> <sup>(2)</sup>	<b>4,11 %</b>	16,38 %
<b>IBVU Viviendas</b> <sup>(3)</sup>	<b>25,13 %</b>	17,50 %
<b>IBVU Paro</b> <sup>(4)</sup>	<b>20,28 %</b>	42,33 %

(1) Valor que se ha tomado como referencia de vulnerabilidad para cada IBVU.

(2) IBVU Estudios: Porcentaje de población analfabeta y sin estudios de 16 años o más, sobre el total de población de 16 años o más.

(3) IBVU Vivienda: Porcentaje de viviendas familiares en edificios en estado ruinoso, malo o deficiente, sobre el total de viviendas familiares.

(4) IBVU Paro: Porcentaje de la población de 16 años o más en situación de paro, respecto al total de población activa de 16 años o más.

DATOS SOCIODEMOGRÁFICOS. Sección censal: 4802001035 AEV: 4802002

Población (2011)	Sección censal		AEV	
	Valores absolutos	%	Valores absolutos	%
Población total	895		3.965	
Población menor de 15 años	0	0,00	260	6,56
Población de 16 a 29 años	145	16,20	s.d.	s.d.
Población de 16 años y más	765	85,47	3.525	88,90
Población de 75 años y más	0	0,00	330	8,32
Población extranjera	s.d.	s.d.	s.d.	s.d.
Población extranjera menor de 15 años	s.d.	s.d.	s.d.	s.d.
<b>Hogares (2011)</b>				
Hogares	375		1.630	
Hogares unipersonales de mayores de 65 años	50	13,33	145	8,90
Hogares con un adulto y uno o más menores	20	5,33	85	5,21
<b>Nivel educativo y situación laboral (2011)</b>				
Población sin estudios	45	5,88	145	4,11
Población activa de 16 años o más	470	52,51	2.145	54,10
Población parada 16 años o más	135	28,72	435	20,28
Población activa de 16 a 29 años	120	82,76	s.d.	s.d.
Población parada de 16 a 29 años	25	20,83	s.d.	s.d.
Población ocupada	335	37,43	1.710	43,13
Población ocupada con carácter eventual	0	0,00	0	0,00
Población ocupada no cualificada	30	8,96	60	3,51
<b>Edificación y vivienda (2011)</b>				
Viviendas familiares	390		1.970	
Viviendas principales	375	96,15	1.630	82,74
Viviendas secundarias	s.d.	s.d.	s.d.	s.d.
Viviendas vacías	s.d.	s.d.	s.d.	s.d.
Viviendas unifamiliares (5)	0	0,00	0	0,00
Viviendas en edificios de vivienda plurifamiliar (6)	390	100,00	1.970	100,00
Viviendas con superficie menor de 30m <sup>2</sup>	0	0,00	15	0,76
Viviendas sin cuarto de aseo con inodoro	0	0,00	0	0,00
Viviendas sin baño o ducha	0	0,00	0	0,00
Viviendas en edificios en estado ruinoso, malo o deficiente	170	43,59	495	25,13
Viviendas en edificios anteriores a 1940	0	0,00	145	8,90
Viviendas en edificios de 4 o más plantas	375	96,15	1.700	86,29
Viv. ppls. en edificios de 4 plantas o más sin ascensor	s.d.	s.d.	s.d.	s.d.
Viviendas principales con calefacción individual	265	70,67	s.d.	s.d.
Viviendas principales con calefacción colectiva	s.d.	s.d.	s.d.	s.d.
Viviendas principales sin calefacción	s.d.	s.d.	s.d.	s.d.
Superficie media útil por habitante (m <sup>2</sup> )	28,32		38,51	

DATOS SOCIODEMOGRÁFICOS. Sección censal: 4802001036 AEV: 4802002

Población (2011)	Sección censal		AEV	
	Valores absolutos	%	Valores absolutos	%
Población total	755		3.965	
Población menor de 15 años	25	3,31	260	6,56
Población de 16 a 29 años	135	17,88	s.d.	s.d.
Población de 16 años y más	725	96,03	3.525	88,90
Población de 75 años y más	100	13,25	330	8,32
Población extranjera	s.d.	s.d.	s.d.	s.d.
Población extranjera menor de 15 años	s.d.	s.d.	s.d.	s.d.
<b>Hogares (2011)</b>				
Hogares	310		1.630	
Hogares unipersonales de mayores de 65 años	25	8,06	145	8,90
Hogares con un adulto y uno o más menores	10	3,23	85	5,21
<b>Nivel educativo y situación laboral (2011)</b>				
Población sin estudios	40	5,52	145	4,11
Población activa de 16 años o más	410	54,30	2.145	54,10
Población parada 16 años o más	115	28,05	435	20,28
Población activa de 16 a 29 años	95	70,37	s.d.	s.d.
Población parada de 16 a 29 años	s.d.	s.d.	s.d.	s.d.
Población ocupada	295	39,07	1.710	43,13
Población ocupada con carácter eventual	0	0,00	0	0,00
Población ocupada no cualificada	20	6,78	60	3,51
<b>Edificación y vivienda (2011)</b>				
Viviendas familiares	390		1.970	
Viviendas principales	310	79,49	1.630	82,74
Viviendas secundarias	s.d.	s.d.	s.d.	s.d.
Viviendas vacías	s.d.	s.d.	s.d.	s.d.
Viviendas unifamiliares (5)	0	0,00	0	0,00
Viviendas en edificios de vivienda plurifamiliar (6)	390	100,00	1.970	100,00
Viviendas con superficie menor de 30m <sup>2</sup>	0	0,00	15	0,76
Viviendas sin cuarto de aseo con inodoro	0	0,00	0	0,00
Viviendas sin baño o ducha	0	0,00	0	0,00
Viviendas en edificios en estado ruinoso, malo o deficiente	155	39,74	495	25,13
Viviendas en edificios anteriores a 1940	0	0,00	145	8,90
Viviendas en edificios de 4 o más plantas	390	100,00	1.700	86,29
Viv. pples. en edificios de 4 plantas o más sin ascensor	s.d.	s.d.	s.d.	s.d.
Viviendas principales con calefacción individual	125	40,32	s.d.	s.d.
Viviendas principales con calefacción colectiva	s.d.	s.d.	s.d.	s.d.
Viviendas principales sin calefacción	s.d.	s.d.	s.d.	s.d.
Superficie media útil por habitante (m <sup>2</sup> )	33,58		38,51	

DATOS SOCIODEMOGRÁFICOS. Sección censal: 4802001038 AEV: 4802002

Población (2011)	Sección censal		AEV	
	Valores absolutos	%	Valores absolutos	%
Población total	1.770		3.965	
Población menor de 15 años	235	13,28	260	6,56
Población de 16 a 29 años	270	15,25	s.d.	s.d.
Población de 16 años y más	1.540	87,01	3.525	88,90
Población de 75 años y más	85	4,80	330	8,32
Población extranjera	55	3,11	s.d.	s.d.
Población extranjera menor de 15 años	20	8,51	s.d.	s.d.
<b>Hogares (2011)</b>				
Hogares	695		1.630	
Hogares unipersonales de mayores de 65 años	50	7,19	145	8,90
Hogares con un adulto y uno o más menores	45	6,47	85	5,21
<b>Nivel educativo y situación laboral (2011)</b>				
Población sin estudios	60	3,90	145	4,11
Población activa de 16 años o más	1.015	57,34	2.145	54,10
Población parada 16 años o más	135	13,30	435	20,28
Población activa de 16 a 29 años	160	59,26	s.d.	s.d.
Población parada de 16 a 29 años	70	43,75	s.d.	s.d.
Población ocupada	880	49,72	1.710	43,13
Población ocupada con carácter eventual	0	0,00	0	0,00
Población ocupada no cualificada	0	0,00	60	3,51
<b>Edificación y vivienda (2011)</b>				
Viviendas familiares	835		1.970	
Viviendas principales	695	83,23	1.630	82,74
Viviendas secundarias	105	12,57	s.d.	s.d.
Viviendas vacías	35	4,19	s.d.	s.d.
Viviendas unifamiliares (5)	0	0,00	0	0,00
Viviendas en edificios de vivienda plurifamiliar (6)	835	100,00	1.970	100,00
Viviendas con superficie menor de 30m <sup>2</sup>	15	2,16	15	0,76
Viviendas sin cuarto de aseo con inodoro	0	0,00	0	0,00
Viviendas sin baño o ducha	0	0,00	0	0,00
Viviendas en edificios en estado ruinoso, malo o deficiente	170	20,36	495	25,13
Viviendas en edificios anteriores a 1940	145	20,86	145	8,90
Viviendas en edificios de 4 o más plantas	685	82,04	1.700	86,29
Viv. ppls. en edificios de 4 plantas o más sin ascensor	85	12,23	s.d.	s.d.
Viviendas principales con calefacción individual	260	37,41	s.d.	s.d.
Viviendas principales con calefacción colectiva	350	50,36	s.d.	s.d.
Viviendas principales sin calefacción	s.d.	s.d.	s.d.	s.d.
Superficie media útil por habitante (m <sup>2</sup> )	42,46		38,51	

DATOS SOCIODEMOGRÁFICOS. Sección censal: 4802001039 AEV: 4802002

Población (2011)	Sección censal		AEV	
	Valores absolutos	%	Valores absolutos	%
Población total	545		3.965	
Población menor de 15 años	0	0,00	260	6,56
Población de 16 a 29 años	s.d.	s.d.	s.d.	s.d.
Población de 16 años y más	495	90,83	3.525	88,90
Población de 75 años y más	145	26,61	330	8,32
Población extranjera	45	8,26	s.d.	s.d.
Población extranjera menor de 15 años	s.d.	s.d.	s.d.	s.d.
<b>Hogares (2011)</b>				
Hogares	250		1.630	
Hogares unipersonales de mayores de 65 años	20	8,00	145	8,90
Hogares con un adulto y uno o más menores	10	4,00	85	5,21
<b>Nivel educativo y situación laboral (2011)</b>				
Población sin estudios	0	0,00	145	4,11
Población activa de 16 años o más	250	45,87	2.145	54,10
Población parada 16 años o más	50	20,00	435	20,28
Población activa de 16 a 29 años	s.d.	s.d.	s.d.	s.d.
Población parada de 16 a 29 años	s.d.	s.d.	s.d.	s.d.
Población ocupada	200	36,70	1.710	43,13
Población ocupada con carácter eventual	0	0,00	0	0,00
Población ocupada no cualificada	10	5,00	60	3,51
<b>Edificación y vivienda (2011)</b>				
Viviendas familiares	355		1.970	
Viviendas principales	250	70,42	1.630	82,74
Viviendas secundarias	s.d.	s.d.	s.d.	s.d.
Viviendas vacías	s.d.	s.d.	s.d.	s.d.
Viviendas unifamiliares (5)	0	0,00	0	0,00
Viviendas en edificios de vivienda plurifamiliar (6)	355	100,00	1.970	100,00
Viviendas con superficie menor de 30m <sup>2</sup>	0	0,00	15	0,76
Viviendas sin cuarto de aseo con inodoro	0	0,00	0	0,00
Viviendas sin baño o ducha	0	0,00	0	0,00
Viviendas en edificios en estado ruinoso, malo o deficiente	0	0,00	495	25,13
Viviendas en edificios anteriores a 1940	0	0,00	145	8,90
Viviendas en edificios de 4 o más plantas	250	70,42	1.700	86,29
Viv. ppls. en edificios de 4 plantas o más sin ascensor	0	0,00	s.d.	s.d.
Viviendas principales con calefacción individual	s.d.	s.d.	s.d.	s.d.
Viviendas principales con calefacción colectiva	165	66,00	s.d.	s.d.
Viviendas principales sin calefacción	s.d.	s.d.	s.d.	s.d.
Superficie media útil por habitante (m <sup>2</sup> )	58,62		38,51	



INDICADORES DE VULNERABILIDAD AEV: 4802002

	AEV	Municipio	Comunidad Autónoma	España
<b>Vulnerabilidad sociodemográfica</b>				
% de población de 75 años y más años	8,32	12,16	10,13	8,71
% de hogares unipersonales de mayores de 65 años	8,90	12,27	9,92	9,45
% de hogares con un adulto y uno o más menores	5,21	4,67	4,46	4,83
% de población extranjera (7)	s.d.	8,08	6,51	11,26
% de población extranjera menor de 15 años (8)	s.d.	8,00	8,00	12,30
<b>Vulnerabilidad socioeconómica</b>				
% de población en paro (IBVU)	20,28	24,49	21,73	29,64
% de población juvenil en paro (9)	s.d.	40,98	36,93	44,81
% de ocupados eventuales	0,00	0,45	17,73	19,35
% de ocupados no cualificados	3,51	8,93	9,69	11,03
% de población sin estudios (IBVU)	4,11	5,95	6,65	10,92
<b>Vulnerabilidad residencial</b>				
% de viviendas con una superficie menor de 30 m <sup>2</sup>	0,76	0,30	0,12	0,28
Superficie media útil por habitante (m <sup>2</sup> )	38,51	37,01	53,18	51,82
% de viviendas sin cuarto de aseo con inodoro	0,00	0,44	0,41	0,41
% de viviendas sin baño o ducha	0,00	0,47	0,41	0,37
% de viviendas en estado ruinoso, malo o deficiente (IBVU)	25,13	5,52	4,34	6,99
% de viviendas en edificios anteriores a 1940	8,90	13,22	14,67	13,20
% de viv. ppales. en edificios de 4 o más plantas sin ascensor	s.d.	23,62	24,16	25,50
% de viviendas principales sin calefacción	s.d.	17,74	19,78	43,14

## Definiciones y Síntesis Metodológica

ESTE CATÁLOGO REFERIDO A 2011 SÓLO IDENTIFICA ÁREAS ESTADÍSTICAS VULNERABLES (AEV), NO BARRIOS VULNERABLES

### ÁREA ESTADÍSTICA VULNERABLE (AEV):

Agrupación de secciones censales colindantes y de cierta homogeneidad urbanística, de entre 3.500 y 15.000 habitantes en las que, al menos, uno de los tres Indicadores Básicos de Vulnerabilidad Urbana (IBVU Estudios, IBVU Vivienda o IBVU Paro) del conjunto supera el valor establecido como referencia de vulnerabilidad.

- IBVU Estudios: Porcentaje de población analfabeta y sin estudios de 16 años o más, sobre el total de población de 16 años o más. Valor de referencia de vulnerabilidad (2011): 16,38%.

- IBVU Vivienda: Porcentaje de viviendas familiares (principales, secundarias, vacías) en edificios en estado ruinoso, malo o deficiente, sobre el total de viviendas familiares (principales, secundarias, vacías). Valor de referencia de vulnerabilidad (2011): 17,50 %.

- IBVU Paro: Porcentaje de la población de 16 años o más en situación de paro, respecto al total de población activa de 16 años o más. Valor de referencia de vulnerabilidad (2011): 42,33 %.

Las Áreas Estadísticas Vulnerables (AEV) son el resultado de un análisis detallado de los tres Indicadores Básicos de Vulnerabilidad Urbana (IBVU) sobre las secciones censales, realizado en gabinete, teniendo en cuenta el soporte urbano real, y por tanto definiendo continuidades, delimitando barreras y realizando, dentro de lo que permite la fotografía aérea, un primer análisis de la homogeneidad morfológica de los espacios.

### BARRIO VULNERABLE (BV) (Sólo 2001):

Se entiende por Barrio Vulnerable (BV) un conjunto urbano de cierta homogeneidad y continuidad urbanística, delimitado partiendo siempre de un Área Estadística Vulnerable (AEV), pero perfilando esta delimitación estadística en base a los 3 IBVU mencionados desde el punto de vista urbanístico, buscando por tanto una mayor correspondencia con los tejidos morfológicos de las ciudades. La delimitación de Barrios Vulnerables se realizó sólo en el Catálogo de 2001, partiendo de las Áreas Estadísticas Vulnerables previamente identificadas en 2001, perfilando su delimitación con trabajo de campo y la información aportada por los técnicos municipales contactados en cada Ayuntamiento, quedando definida la delimitación de cada BV en función de estos datos. El Catálogo de 2001 incluía, para cada uno de estos BV una "Descripción Urbanística", que trataba de reflejar su realidad actual tanto urbana como social.

El presente Catálogo de 2011 sólo contempla la delimitación de AEV de 2011, sin que se haya realizado la delimitación de BV ni las correspondientes fichas de "Descripción Urbanística" de 2011. No obstante, y para comparar la evolución de los BV identificados en 2001, en la ficha de cada AEV de 2011 se recoge la delimitación de BV de 2001, si hubiera coincidencia aproximada.

### SÍNTESIS METODOLÓGICA (2011):

El cuerpo de estudio del Catálogo de Barrios Vulnerables de 2011 sigue el criterio establecido en los Catálogos anteriores: centrándose en los municipios mayores de 50.000 habitantes y capitales de provincia. De este modo, el ámbito de análisis del Catálogo de 2011 cuenta con un total de 147 ciudades, 8 más que en el Catálogo de 2001 y 30 más que en el Catálogo de 1991.

Los trabajos del Catálogo de 2011, siguen la misma metodología que los de 1991, 2001, y 2006, con la única particularidad de que sólo identifican las Áreas Estadísticas Vulnerables, sin realizar el análisis urbanístico detallado que permitía identificar a partir de ellas los Barrios Vulnerables.

Para su desarrollo se ha partido del análisis de la evolución de los Barrios Vulnerables identificados en 2001, viendo primero si seguían o no siendo vulnerables en el año 2011. Posteriormente, se han identificado las nuevas Áreas Estadísticas Vulnerables no coincidentes con Barrios Vulnerables identificados en el Catálogo de 2001, incluyendo también las ciudades que no contaban con Barrios Vulnerables en 2001.

Una vez identificadas las secciones censales que, en cada una de las fechas de estudio, superan los umbrales de referencia (para uno o varios de los 3 Indicadores Básicos de Vulnerabilidad Urbana IBVU), se procede a agrupar estas secciones en Áreas Estadísticas Vulnerables (AEV).

La metodología detallada completa puede consultarse en:

[http://www.fomento.gob.es/MFOM.BarriosVulnerables/static/adjunto/Sintesis\\_metodologica\\_general\\_catalogo\\_bbv.pdf](http://www.fomento.gob.es/MFOM.BarriosVulnerables/static/adjunto/Sintesis_metodologica_general_catalogo_bbv.pdf)

### NOTAS:

- (5) Viviendas Unifamiliares: Número de viviendas en edificios con uso predominantemente residencial que sólo tienen una vivienda.
- (6) Viviendas en edificios de Vivienda Plurifamiliar: Número de viviendas en edificios con uso predominantemente residencial que tienen más un inmueble. (El Censo de 2011 define Inmueble como: Unidad operativa usada en el cuaderno de recorrido del agente censal, que corresponde, según su uso, a una vivienda o un local. Cada inmueble se corresponde con una combinación diferente de los valores de planta y puerta).
- (7) Porcentaje de Población Extranjera: Porcentaje de personas de nacionalidad extranjera, respecto al total de población. (%)
- (8) Porcentaje de Población Extranjera menor de 15 años: Porcentaje de menores de 15 años de edad con nacionalidad extranjera, respecto al total de población menor de 15 años. (%)
- (9) Porcentaje de Población juvenil en paro: Porcentaje de la población de 16 a 29 años en situación de paro respecto al total de población activa de 16 a 29 años. (%)