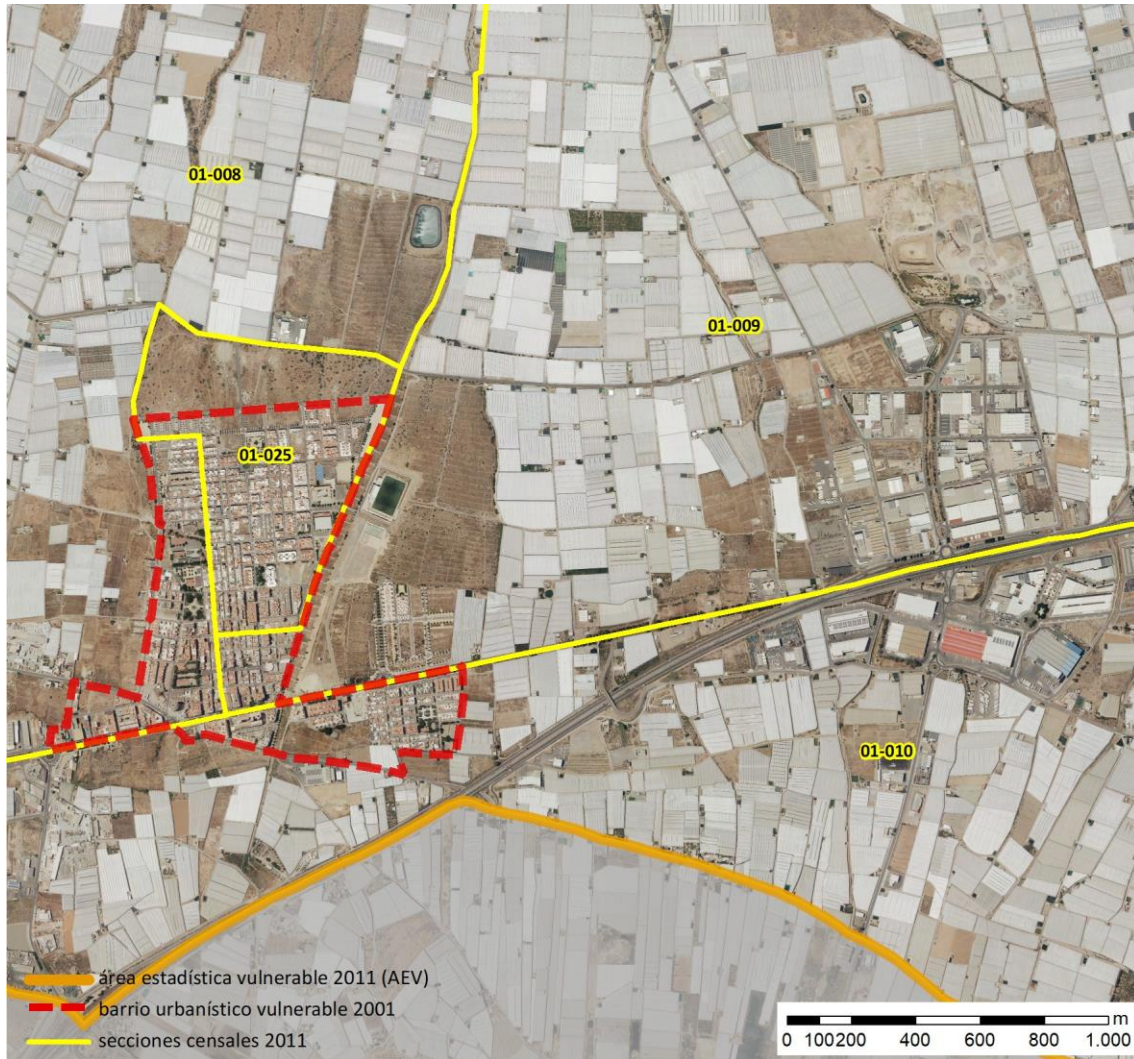


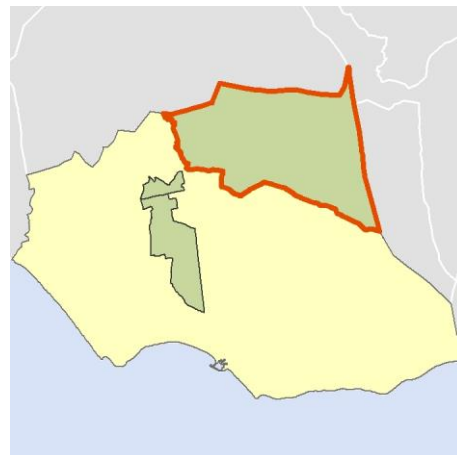
Ficha AEV (Área Estadística Vulnerable): 04902002



Localización en detalle del AEV

Datos básicos

Población del AEV	9.140
Viviendas	3.805
Densidad población (pob/Km ²)	203,72
Densidad vivienda (Viv/Ha)	0,85
Superficie (Ha)	4.486,51
Nº de secciones censales del AEV	4



Localización del AEV dentro del término municipal

Indicadores básicos de vulnerabilidad (IBVU)

	Valor del AEV	Valor de referencia de vulnerabilidad ⁽¹⁾
IBVU Estudios ⁽²⁾	21,76 %	16,38 %
IBVU Viviendas ⁽³⁾	7,23 %	17,50 %
IBVU Paro ⁽⁴⁾	28,55 %	42,33 %

(1) Valor que se ha tomado como referencia de vulnerabilidad para cada IBVU.

(2) IBVU Estudios: Porcentaje de población analfabeta y sin estudios de 16 años o más, sobre el total de población de 16 años o más.

(3) IBVU Vivienda: Porcentaje de viviendas familiares en edificios en estado ruinoso, malo o deficiente, sobre el total de viviendas familiares.

(4) IBVU Paro: Porcentaje de la población de 16 años o más en situación de paro, respecto al total de población activa de 16 años o más.

DATOS SOCIODEMOGRÁFICOS. Sección censal: 0490201008 AEV: 04902002

	Sección censal		AEV	
	Valores absolutos	%	Valores absolutos	%
Población (2011)				
Población total	2.425		9.140	
Población menor de 15 años	305	12,58	1.700	18,60
Población de 16 a 29 años	850	35,05	2.165	23,69
Población de 16 años y más	2.125	87,63	7.445	81,46
Población de 75 años y más	110	4,54	400	4,38
Población extranjera	920	37,94	2.730	29,87
Población extranjera menor de 15 años	170	55,74	585	34,41
Hogares (2011)				
Hogares	825		3.085	
Hogares unipersonales de mayores de 65 años	60	7,27	225	7,29
Hogares con un adulto y uno o más menores	25	3,03	130	4,21
Nivel educativo y situación laboral (2011)				
Población sin estudios	270	12,71	1.620	21,76
Población activa de 16 años o más	1.625	67,01	5.430	59,41
Población parada 16 años o más	305	18,77	1.550	28,55
Población activa de 16 a 29 años	740	87,06	1.600	73,90
Población parada de 16 a 29 años	25	3,38	445	20,55
Población ocupada	1.320	54,43	3.880	42,45
Población ocupada con carácter eventual	50	3,79	70	1,80
Población ocupada no cualificada	605	45,83	1.365	35,18
Edificación y vivienda (2011)				
Viviendas familiares	1.010		3.805	
Viviendas principales	825	81,68	3.085	81,08
Viviendas secundarias	80	7,92	250	6,57
Viviendas vacías	105	10,40	470	12,35
Viviendas unifamiliares (5)	555	54,95	2.155	56,64
Viviendas en edificios de vivienda plurifamiliar (6)	455	45,05	1.495	39,29
Viviendas con superficie menor de 30m ²	0	0,00	0	0,00
Viviendas sin cuarto de aseo con inodoro	0	0,00	0	0,00
Viviendas sin baño o ducha	0	0,00	0	0,00
Viviendas en edificios en estado ruinoso, malo o deficiente	95	9,41	275	7,23
Viviendas en edificios anteriores a 1940	0	0,00	s.d.	s.d.
Viviendas en edificios de 4 o más plantas	s.d.	s.d.	s.d.	s.d.
Viv. pples. en edificios de 4 plantas o más sin ascensor	s.d.	s.d.	s.d.	s.d.
Viviendas principales con calefacción individual	s.d.	s.d.	s.d.	s.d.
Viviendas principales con calefacción colectiva	s.d.	s.d.	s.d.	s.d.
Viviendas principales sin calefacción	205	24,85	s.d.	s.d.
Superficie media útil por habitante (m ²)	43,73		41,11	

DATOS SOCIODEMOGRÁFICOS. Sección censal: 0490201009 AEV: 04902002

	Sección censal		AEV	
	Valores absolutos	%	Valores absolutos	%
Población (2011)				
Población total	1.415		9.140	
Población menor de 15 años	225	15,90	1.700	18,60
Población de 16 a 29 años	350	24,73	2.165	23,69
Población de 16 años y más	1.195	84,45	7.445	81,46
Población de 75 años y más	130	9,19	400	4,38
Población extranjera	940	66,43	2.730	29,87
Población extranjera menor de 15 años	190	84,44	585	34,41
Hogares (2011)				
Hogares	490		3.085	
Hogares unipersonales de mayores de 65 años	45	9,18	225	7,29
Hogares con un adulto y uno o más menores	0	0,00	130	4,21
Nivel educativo y situación laboral (2011)				
Población sin estudios	480	40,17	1.620	21,76
Población activa de 16 años o más	650	45,94	5.430	59,41
Población parada 16 años o más	145	22,31	1.550	28,55
Población activa de 16 a 29 años	200	57,14	1.600	73,90
Población parada de 16 a 29 años	70	35,00	445	20,55
Población ocupada	505	35,69	3.880	42,45
Población ocupada con carácter eventual	0	0,00	70	1,80
Población ocupada no cualificada	135	26,73	1.365	35,18
Edificación y vivienda (2011)				
Viviendas familiares	665		3.805	
Viviendas principales	490	73,68	3.085	81,08
Viviendas secundarias	70	10,53	250	6,57
Viviendas vacías	105	15,79	470	12,35
Viviendas unifamiliares (5)	315	47,37	2.155	56,64
Viviendas en edificios de vivienda plurifamiliar (6)	350	52,63	1.495	39,29
Viviendas con superficie menor de 30m ²	0	0,00	0	0,00
Viviendas sin cuarto de aseo con inodoro	0	0,00	0	0,00
Viviendas sin baño o ducha	0	0,00	0	0,00
Viviendas en edificios en estado ruinoso, malo o deficiente	140	21,05	275	7,23
Viviendas en edificios anteriores a 1940	0	0,00	s.d.	s.d.
Viviendas en edificios de 4 o más plantas	s.d.	s.d.	s.d.	s.d.
Viv. ppls. en edificios de 4 plantas o más sin ascensor	s.d.	s.d.	s.d.	s.d.
Viviendas principales con calefacción individual	s.d.	s.d.	s.d.	s.d.
Viviendas principales con calefacción colectiva	s.d.	s.d.	s.d.	s.d.
Viviendas principales sin calefacción	s.d.	s.d.	s.d.	s.d.
Superficie media útil por habitante (m ²)	47,00		41,11	

DATOS SOCIODEMOGRÁFICOS. Sección censal: 0490201010 AEV: 04902002

	Sección censal		AEV	
	Valores absolutos	%	Valores absolutos	%
Población (2011)				
Población total	1.765		9.140	
Población menor de 15 años	310	17,56	1.700	18,60
Población de 16 a 29 años	345	19,55	2.165	23,69
Población de 16 años y más	1.455	82,44	7.445	81,46
Población de 75 años y más	0	0,00	400	4,38
Población extranjera	220	12,46	2.730	29,87
Población extranjera menor de 15 años	55	17,74	585	34,41
Hogares (2011)				
Hogares	610		3.085	
Hogares unipersonales de mayores de 65 años	40	6,56	225	7,29
Hogares con un adulto y uno o más menores	30	4,92	130	4,21
Nivel educativo y situación laboral (2011)				
Población sin estudios	340	23,37	1.620	21,76
Población activa de 16 años o más	1.140	64,59	5.430	59,41
Población parada 16 años o más	485	42,54	1.550	28,55
Población activa de 16 a 29 años	245	71,01	1.600	73,90
Población parada de 16 a 29 años	120	48,98	445	20,55
Población ocupada	655	37,11	3.880	42,45
Población ocupada con carácter eventual	15	2,29	70	1,80
Población ocupada no cualificada	260	39,69	1.365	35,18
Edificación y vivienda (2011)				
Viviendas familiares	855		3.805	
Viviendas principales	610	71,35	3.085	81,08
Viviendas secundarias	80	9,36	250	6,57
Viviendas vacías	170	19,88	470	12,35
Viviendas unifamiliares (5)	545	63,74	2.155	56,64
Viviendas en edificios de vivienda plurifamiliar (6)	310	36,26	1.495	39,29
Viviendas con superficie menor de 30m ²	0	0,00	0	0,00
Viviendas sin cuarto de aseo con inodoro	0	0,00	0	0,00
Viviendas sin baño o ducha	0	0,00	0	0,00
Viviendas en edificios en estado ruinoso, malo o deficiente	15	1,75	275	7,23
Viviendas en edificios anteriores a 1940	s.d.	s.d.	s.d.	s.d.
Viviendas en edificios de 4 o más plantas	s.d.	s.d.	s.d.	s.d.
Viv. pples. en edificios de 4 plantas o más sin ascensor	s.d.	s.d.	s.d.	s.d.
Viviendas principales con calefacción individual	s.d.	s.d.	s.d.	s.d.
Viviendas principales con calefacción colectiva	s.d.	s.d.	s.d.	s.d.
Viviendas principales sin calefacción	210	34,43	s.d.	s.d.
Superficie media útil por habitante (m ²)	43,60		41,11	

DATOS SOCIODEMOGRÁFICOS. Sección censal: 0490201025 AEV: 04902002

	Sección censal		AEV	
	Valores absolutos	%	Valores absolutos	%
Población (2011)				
Población total	3.535		9.140	
Población menor de 15 años	860	24,33	1.700	18,60
Población de 16 a 29 años	620	17,54	2.165	23,69
Población de 16 años y más	2.670	75,53	7.445	81,46
Población de 75 años y más	160	4,53	400	4,38
Población extranjera	650	18,39	2.730	29,87
Población extranjera menor de 15 años	170	19,77	585	34,41
Hogares (2011)				
Hogares	1.160		3.085	
Hogares unipersonales de mayores de 65 años	80	6,90	225	7,29
Hogares con un adulto y uno o más menores	75	6,47	130	4,21
Nivel educativo y situación laboral (2011)				
Población sin estudios	530	19,85	1.620	21,76
Población activa de 16 años o más	2.015	57,00	5.430	59,41
Población parada 16 años o más	615	30,52	1.550	28,55
Población activa de 16 a 29 años	415	66,94	1.600	73,90
Población parada de 16 a 29 años	230	55,42	445	20,55
Población ocupada	1.400	39,60	3.880	42,45
Población ocupada con carácter eventual	5	0,36	70	1,80
Población ocupada no cualificada	365	26,07	1.365	35,18
Edificación y vivienda (2011)				
Viviendas familiares	1.275		3.805	
Viviendas principales	1.160	90,98	3.085	81,08
Viviendas secundarias	20	1,57	250	6,57
Viviendas vacías	90	7,06	470	12,35
Viviendas unifamiliares (5)	740	58,04	2.155	56,64
Viviendas en edificios de vivienda plurifamiliar (6)	380	29,80	1.495	39,29
Viviendas con superficie menor de 30m ²	0	0,00	0	0,00
Viviendas sin cuarto de aseo con inodoro	0	0,00	0	0,00
Viviendas sin baño o ducha	0	0,00	0	0,00
Viviendas en edificios en estado ruinoso, malo o deficiente	25	1,96	275	7,23
Viviendas en edificios anteriores a 1940	s.d.	s.d.	s.d.	s.d.
Viviendas en edificios de 4 o más plantas	s.d.	s.d.	s.d.	s.d.
Viv. ppls. en edificios de 4 plantas o más sin ascensor	s.d.	s.d.	s.d.	s.d.
Viviendas principales con calefacción individual	s.d.	s.d.	s.d.	s.d.
Viviendas principales con calefacción colectiva	s.d.	s.d.	s.d.	s.d.
Viviendas principales sin calefacción	865	74,57	s.d.	s.d.
Superficie media útil por habitante (m ²)	36,07		41,11	

INDICADORES DE VULNERABILIDAD AEV: 04902002

	AEV	Municipio	Comunidad Autónoma	España
Vulnerabilidad sociodemográfica				
% de población de 75 años y más años	4,38	3,51	7,32	8,71
% de hogares unipersonales de mayores de 65 años	7,29	4,86	8,65	9,45
% de hogares con un adulto y uno o más menores	4,21	4,76	5,21	4,83
% de población extranjera (7)	29,87	30,88	7,88	11,26
% de población extranjera menor de 15 años (8)	34,41	30,89	30,89	12,30
Vulnerabilidad socioeconómica				
% de población en paro (IBVU)	28,55	33,12	38,89	29,64
% de población juvenil en paro (9)	20,55	45,21	53,55	44,81
% de ocupados eventuales	1,80	1,62	26,49	19,35
% de ocupados no cualificados	35,18	25,55	13,54	11,03
% de población sin estudios (IBVU)	21,76	18,23	14,83	10,92
Vulnerabilidad residencial				
% de viviendas con una superficie menor de 30 m ²	0,00	0,27	0,27	0,28
Superficie media útil por habitante (m ²)	41,11	85,87	57,18	51,82
% de viviendas sin cuarto de aseo con inodoro	0,00	0,46	0,58	0,41
% de viviendas sin baño o ducha	0,00	0,42	0,58	0,37
% de viviendas en estado ruinoso, malo o deficiente (IBVU)	7,23	9,09	6,38	6,99
% de viviendas en edificios anteriores a 1940	s.d.	1,52	8,70	13,20
% de viv. ppales. en edificios de 4 o más plantas sin ascensor	s.d.	89,81	26,84	25,50
% de viviendas principales sin calefacción	s.d.	24,45	75,16	43,14

Definiciones y Síntesis Metodológica

ESTE CATÁLOGO REFERIDO A 2011 SÓLO IDENTIFICA ÁREAS ESTADÍSTICAS VULNERABLES (AEV), NO BARRIOS VULNERABLES

ÁREA ESTADÍSTICA VULNERABLE (AEV):

Agrupación de secciones censales colindantes y de cierta homogeneidad urbanística, de entre 3.500 y 15.000 habitantes en las que, al menos, uno de los tres Indicadores Básicos de Vulnerabilidad Urbana (IBVU Estudios, IBVU Vivienda o IBVU Paro) del conjunto supera el valor establecido como referencia de vulnerabilidad.

- IBVU Estudios: Porcentaje de población analfabeta y sin estudios de 16 años o más, sobre el total de población de 16 años o más. Valor de referencia de vulnerabilidad (2011): 16,38%.

- IBVU Vivienda: Porcentaje de viviendas familiares (principales, secundarias, vacías) en edificios en estado ruinoso, malo o deficiente, sobre el total de viviendas familiares (principales, secundarias, vacías). Valor de referencia de vulnerabilidad (2011): 17,50 %.

- IBVU Paro: Porcentaje de la población de 16 años o más en situación de paro, respecto al total de población activa de 16 años o más. Valor de referencia de vulnerabilidad (2011): 42,33 %.

Las Áreas Estadísticas Vulnerables (AEV) son el resultado de un análisis detallado de los tres Indicadores Básicos de Vulnerabilidad Urbana (IBVU) sobre las secciones censales, realizado en gabinete, teniendo en cuenta el soporte urbano real, y por tanto definiendo continuidades, delimitando barreras y realizando, dentro de lo que permite la fotografía aérea, un primer análisis de la homogeneidad morfológica de los espacios.

BARRIO VULNERABLE (BV) (Sólo 2001):

Se entiende por Barrio Vulnerable (BV) un conjunto urbano de cierta homogeneidad y continuidad urbanística, delimitado partiendo siempre de un Área Estadística Vulnerable (AEV), pero perfilando esta delimitación estadística en base a los 3 IBVU mencionados desde el punto de vista urbanístico, buscando por tanto una mayor correspondencia con los tejidos morfológicos de las ciudades. La delimitación de Barrios Vulnerables se realizó sólo en el Catálogo de 2001, partiendo de las Áreas Estadísticas Vulnerables previamente identificadas en 2001, perfilando su delimitación con trabajo de campo y la información aportada por los técnicos municipales contactados en cada Ayuntamiento, quedando definida la delimitación de cada BV en función de estos datos. El Catálogo de 2001 incluía, para cada uno de estos BV una "Descripción Urbanística", que trataba de reflejar su realidad actual tanto urbana como social.

El presente Catálogo de 2011 sólo contempla la delimitación de AEV de 2011, sin que se haya realizado la delimitación de BV ni las correspondientes fichas de "Descripción Urbanística" de 2011. No obstante, y para comparar la evolución de los BV identificados en 2001, en la ficha de cada AEV de 2011 se recoge la delimitación de BV de 2001, si hubiera coincidencia aproximada.

SÍNTESIS METODOLÓGICA (2011):

El cuerpo de estudio del Catálogo de Barrios Vulnerables de 2011 sigue el criterio establecido en los Catálogos anteriores: centrándose en los municipios mayores de 50.000 habitantes y capitales de provincia. De este modo, el ámbito de análisis del Catálogo de 2011 cuenta con un total de 147 ciudades, 8 más que en el Catálogo de 2001 y 30 más que en el Catálogo de 1991.

Los trabajos del Catálogo de 2011, siguen la misma metodología que los de 1991, 2001, y 2006, con la única particularidad de que sólo identifican las Áreas Estadísticas Vulnerables, sin realizar el análisis urbanístico detallado que permitía identificar a partir de ellas los Barrios Vulnerables.

Para su desarrollo se ha partido del análisis de la evolución de los Barrios Vulnerables identificados en 2001, viendo primero si seguían o no siendo vulnerables en el año 2011. Posteriormente, se han identificado las nuevas Áreas Estadísticas Vulnerables no coincidentes con Barrios Vulnerables identificados en el Catálogo de 2001, incluyendo también las ciudades que no contaban con Barrios Vulnerables en 2001.

Una vez identificadas las secciones censales que, en cada una de las fechas de estudio, superan los umbrales de referencia (para uno o varios de los 3 Indicadores Básicos de Vulnerabilidad Urbana IBVU), se procede a agrupar estas secciones en Áreas Estadísticas Vulnerables (AEV).

La metodología detallada completa puede consultarse en:

http://www.fomento.gob.es/MFOM.BarriosVulnerables/static/adjunto/Sintesis_metodologica_general_catalogo_bbv.pdf

NOTAS:

- (5) Viviendas Unifamiliares: Número de viviendas en edificios con uso predominantemente residencial que sólo tienen una vivienda.
- (6) Viviendas en edificios de Vivienda Plurifamiliar: Número de viviendas en edificios con uso predominantemente residencial que tienen más un inmueble. (El Censo de 2011 define Inmueble como: Unidad operativa usada en el cuaderno de recorrido del agente censal, que corresponde, según su uso, a una vivienda o un local. Cada inmueble se corresponde con una combinación diferente de los valores de planta y puerta).
- (7) Porcentaje de Población Extranjera: Porcentaje de personas de nacionalidad extranjera, respecto al total de población. (%)
- (8) Porcentaje de Población Extranjera menor de 15 años: Porcentaje de menores de 15 años de edad con nacionalidad extranjera, respecto al total de población menor de 15 años. (%)
- (9) Porcentaje de Población juvenil en paro: Porcentaje de la población de 16 a 29 años en situación de paro respecto al total de población activa de 16 a 29 años. (%)