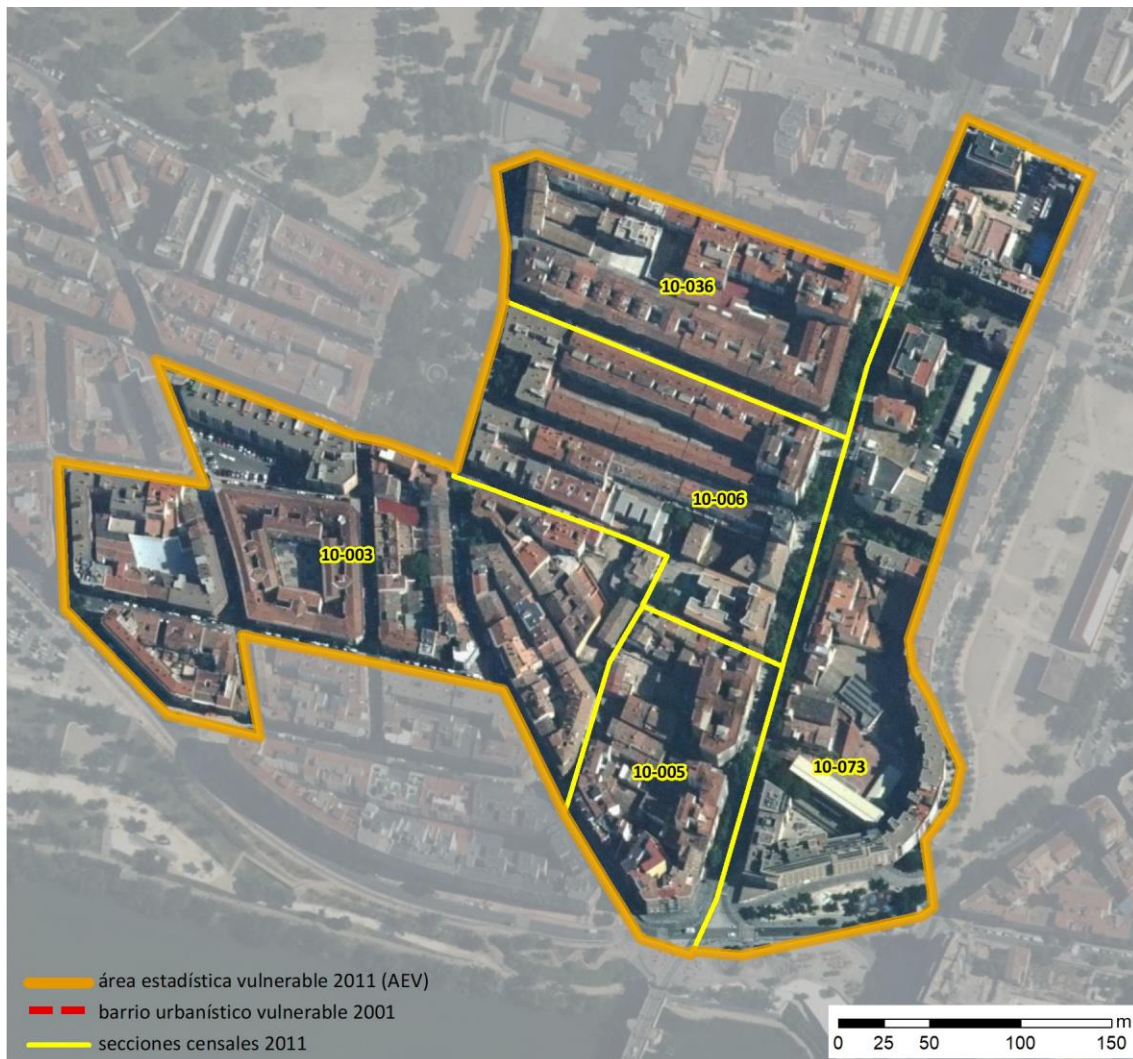


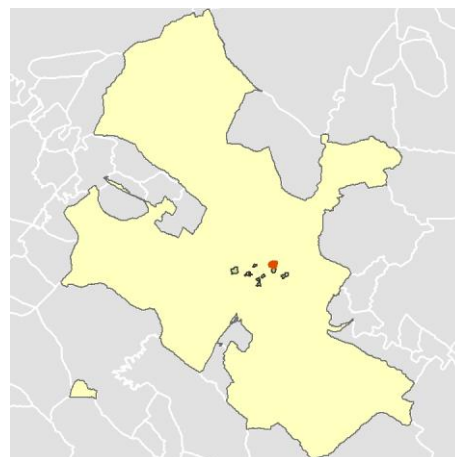
Ficha AEV (Área Estadística Vulnerable): 5029703



Localización en detalle del AEV

Datos básicos

Población del AEV	6.845
Viviendas	3.335
Densidad población (pob/Km ²)	51.891,05
Densidad vivienda (Viv/Ha)	252,82
Superficie (Ha)	13,19
Nº de secciones censales del AEV	5



Localización del AEV dentro del término municipal

Indicadores básicos de vulnerabilidad (IBVU)

	Valor del AEV	Valor de referencia de vulnerabilidad ⁽¹⁾
IBVU Estudios ⁽²⁾	8,18 %	16,38 %
IBVU Viviendas ⁽³⁾	28,04 %	17,50 %
IBVU Paro ⁽⁴⁾	23,88 %	42,33 %

(1) Valor que se ha tomado como referencia de vulnerabilidad para cada IBVU.

(2) IBVU Estudios: Porcentaje de población analfabeta y sin estudios de 16 años o más, sobre el total de población de 16 años o más.

(3) IBVU Vivienda: Porcentaje de viviendas familiares en edificios en estado ruinoso, malo o deficiente, sobre el total de viviendas familiares.

(4) IBVU Paro: Porcentaje de la población de 16 años o más en situación de paro, respecto al total de población activa de 16 años o más.

DATOS SOCIODEMOGRÁFICOS. Sección censal: 5029710003 AEV: 5029703

Población (2011)	Sección censal		AEV	
	Valores absolutos	%	Valores absolutos	%
Población total	1.840		6.845	
Población menor de 15 años	240	13,04	850	12,42
Población de 16 a 29 años	170	9,24	s.d.	s.d.
Población de 16 años y más	1.595	86,68	5.870	85,76
Población de 75 años y más	100	5,43	605	8,84
Población extranjera	160	8,70	830	12,13
Población extranjera menor de 15 años	s.d.	s.d.	s.d.	s.d.
Hogares (2011)				
Hogares	915		3.070	
Hogares unipersonales de mayores de 65 años	125	13,66	285	9,28
Hogares con un adulto y uno o más menores	25	2,73	105	3,42
Nivel educativo y situación laboral (2011)				
Población sin estudios	135	8,46	480	8,18
Población activa de 16 años o más	1.065	57,88	3.790	55,37
Población parada 16 años o más	325	30,52	905	23,88
Población activa de 16 a 29 años	140	82,35	s.d.	s.d.
Población parada de 16 a 29 años	40	28,57	s.d.	s.d.
Población ocupada	740	40,22	2.885	42,15
Población ocupada con carácter eventual	5	0,68	5	0,17
Población ocupada no cualificada	65	8,78	345	11,96
Edificación y vivienda (2011)				
Viviendas familiares	1.015		3.335	
Viviendas principales	915	90,15	3.070	92,05
Viviendas secundarias	0	0,00	s.d.	s.d.
Viviendas vacías	100	9,85	s.d.	s.d.
Viviendas unifamiliares (5)	0	0,00	0	0,00
Viviendas en edificios de vivienda plurifamiliar (6)	1.015	100,00	3.325	99,70
Viviendas con superficie menor de 30m ²	0	0,00	0	0,00
Viviendas sin cuarto de aseo con inodoro	0	0,00	0	0,00
Viviendas sin baño o ducha	0	0,00	10	0,30
Viviendas en edificios en estado ruinoso, malo o deficiente	360	35,47	935	28,04
Viviendas en edificios anteriores a 1940	70	7,65	s.d.	s.d.
Viviendas en edificios de 4 o más plantas	830	81,77	2.900	86,96
Viv. ppls. en edificios de 4 plantas o más sin ascensor	110	12,02	600	19,54
Viviendas principales con calefacción individual	580	63,39	1.525	49,67
Viviendas principales con calefacción colectiva	275	30,05	1.195	38,93
Viviendas principales sin calefacción	s.d.	s.d.	s.d.	s.d.
Superficie media útil por habitante (m ²)	38,61		34,11	

DATOS SOCIODEMOGRÁFICOS. Sección censal: 5029710005 AEV: 5029703

Población (2011)	Sección censal		AEV	
	Valores absolutos	%	Valores absolutos	%
Población total	1.135		6.845	
Población menor de 15 años	0	0,00	850	12,42
Población de 16 a 29 años	345	30,40	s.d.	s.d.
Población de 16 años y más	1.020	89,87	5.870	85,76
Población de 75 años y más	155	13,66	605	8,84
Población extranjera	185	16,30	830	12,13
Población extranjera menor de 15 años	s.d.	s.d.	s.d.	s.d.
Hogares (2011)				
Hogares	520		3.070	
Hogares unipersonales de mayores de 65 años	30	5,77	285	9,28
Hogares con un adulto y uno o más menores	15	2,88	105	3,42
Nivel educativo y situación laboral (2011)				
Población sin estudios	15	1,46	480	8,18
Población activa de 16 años o más	560	49,34	3.790	55,37
Población parada 16 años o más	160	28,57	905	23,88
Población activa de 16 a 29 años	245	71,01	s.d.	s.d.
Población parada de 16 a 29 años	65	26,53	s.d.	s.d.
Población ocupada	400	35,24	2.885	42,15
Población ocupada con carácter eventual	0	0,00	5	0,17
Población ocupada no cualificada	55	13,75	345	11,96
Edificación y vivienda (2011)				
Viviendas familiares	595		3.335	
Viviendas principales	520	87,39	3.070	92,05
Viviendas secundarias	s.d.	s.d.	s.d.	s.d.
Viviendas vacías	s.d.	s.d.	s.d.	s.d.
Viviendas unifamiliares (5)	0	0,00	0	0,00
Viviendas en edificios de vivienda plurifamiliar (6)	595	100,00	3.325	99,70
Viviendas con superficie menor de 30m ²	0	0,00	0	0,00
Viviendas sin cuarto de aseo con inodoro	0	0,00	0	0,00
Viviendas sin baño o ducha	0	0,00	10	0,30
Viviendas en edificios en estado ruinoso, malo o deficiente	95	15,97	935	28,04
Viviendas en edificios anteriores a 1940	s.d.	s.d.	s.d.	s.d.
Viviendas en edificios de 4 o más plantas	435	73,11	2.900	86,96
Viv. pples. en edificios de 4 plantas o más sin ascensor	40	7,69	600	19,54
Viviendas principales con calefacción individual	260	50,00	1.525	49,67
Viviendas principales con calefacción colectiva	200	38,46	1.195	38,93
Viviendas principales sin calefacción	s.d.	s.d.	s.d.	s.d.
Superficie media útil por habitante (m ²)	34,07		34,11	

DATOS SOCIODEMOGRÁFICOS. Sección censal: 5029710006 AEV: 5029703

Población (2011)	Sección censal		AEV	
	Valores absolutos	%	Valores absolutos	%
Población total	1.445		6.845	
Población menor de 15 años	60	4,15	850	12,42
Población de 16 a 29 años	230	15,92	s.d.	s.d.
Población de 16 años y más	1.380	95,50	5.870	85,76
Población de 75 años y más	235	16,26	605	8,84
Población extranjera	155	10,73	830	12,13
Población extranjera menor de 15 años	s.d.	s.d.	s.d.	s.d.
Hogares (2011)				
Hogares	585		3.070	
Hogares unipersonales de mayores de 65 años	50	8,55	285	9,28
Hogares con un adulto y uno o más menores	20	3,42	105	3,42
Nivel educativo y situación laboral (2011)				
Población sin estudios	205	14,86	480	8,18
Población activa de 16 años o más	770	53,29	3.790	55,37
Población parada 16 años o más	180	23,38	905	23,88
Población activa de 16 a 29 años	200	86,96	s.d.	s.d.
Población parada de 16 a 29 años	100	50,00	s.d.	s.d.
Población ocupada	590	40,83	2.885	42,15
Población ocupada con carácter eventual	0	0,00	5	0,17
Población ocupada no cualificada	125	21,19	345	11,96
Edificación y vivienda (2011)				
Viviendas familiares	585		3.335	
Viviendas principales	585	100,00	3.070	92,05
Viviendas secundarias	0	0,00	s.d.	s.d.
Viviendas vacías	0	0,00	s.d.	s.d.
Viviendas unifamiliares (5)	0	0,00	0	0,00
Viviendas en edificios de vivienda plurifamiliar (6)	585	100,00	3.325	99,70
Viviendas con superficie menor de 30m ²	0	0,00	0	0,00
Viviendas sin cuarto de aseo con inodoro	0	0,00	0	0,00
Viviendas sin baño o ducha	0	0,00	10	0,30
Viviendas en edificios en estado ruinoso, malo o deficiente	0	0,00	935	28,04
Viviendas en edificios anteriores a 1940	0	0,00	s.d.	s.d.
Viviendas en edificios de 4 o más plantas	585	100,00	2.900	86,96
Viv. ppls. en edificios de 4 plantas o más sin ascensor	140	23,93	600	19,54
Viviendas principales con calefacción individual	130	22,22	1.525	49,67
Viviendas principales con calefacción colectiva	345	58,97	1.195	38,93
Viviendas principales sin calefacción	s.d.	s.d.	s.d.	s.d.
Superficie media útil por habitante (m ²)	30,36		34,11	

DATOS SOCIODEMOGRÁFICOS. Sección censal: 5029710036 AEV: 5029703

	Sección censal		AEV	
	Valores absolutos	%	Valores absolutos	%
Población (2011)				
Población total	1.140		6.845	
Población menor de 15 años	205	17,98	850	12,42
Población de 16 a 29 años	185	16,23	s.d.	s.d.
Población de 16 años y más	935	82,02	5.870	85,76
Población de 75 años y más	115	10,09	605	8,84
Población extranjera	220	19,30	830	12,13
Población extranjera menor de 15 años	25	12,20	s.d.	s.d.
Hogares (2011)				
Hogares	520		3.070	
Hogares unipersonales de mayores de 65 años	60	11,54	285	9,28
Hogares con un adulto y uno o más menores	45	8,65	105	3,42
Nivel educativo y situación laboral (2011)				
Población sin estudios	90	9,68	480	8,18
Población activa de 16 años o más	600	52,63	3.790	55,37
Población parada 16 años o más	120	20,00	905	23,88
Población activa de 16 a 29 años	155	83,78	s.d.	s.d.
Población parada de 16 a 29 años	30	19,35	s.d.	s.d.
Población ocupada	480	42,11	2.885	42,15
Población ocupada con carácter eventual	0	0,00	5	0,17
Población ocupada no cualificada	65	13,54	345	11,96
Edificación y vivienda (2011)				
Viviendas familiares	535		3.335	
Viviendas principales	520	97,20	3.070	92,05
Viviendas secundarias	0	0,00	s.d.	s.d.
Viviendas vacías	20	3,74	s.d.	s.d.
Viviendas unifamiliares (5)	0	0,00	0	0,00
Viviendas en edificios de vivienda plurifamiliar (6)	535	100,00	3.325	99,70
Viviendas con superficie menor de 30m ²	0	0,00	0	0,00
Viviendas sin cuarto de aseo con inodoro	0	0,00	0	0,00
Viviendas sin baño o ducha	0	0,00	10	0,30
Viviendas en edificios en estado ruinoso, malo o deficiente	345	64,49	935	28,04
Viviendas en edificios anteriores a 1940	0	0,00	s.d.	s.d.
Viviendas en edificios de 4 o más plantas	520	97,20	2.900	86,96
Viv. ppls. en edificios de 4 plantas o más sin ascensor	235	45,19	600	19,54
Viviendas principales con calefacción individual	220	42,31	1.525	49,67
Viviendas principales con calefacción colectiva	180	34,62	1.195	38,93
Viviendas principales sin calefacción	s.d.	s.d.	s.d.	s.d.
Superficie media útil por habitante (m ²)	30,50		34,11	

DATOS SOCIODEMOGRÁFICOS. Sección censal: 5029710073 AEV: 5029703

	Sección censal		AEV	
	Valores absolutos	%	Valores absolutos	%
Población (2011)				
Población total	1.285		6.845	
Población menor de 15 años	345	26,85	850	12,42
Población de 16 a 29 años	s.d.	s.d.	s.d.	s.d.
Población de 16 años y más	940	73,15	5.870	85,76
Población de 75 años y más	0	0,00	605	8,84
Población extranjera	110	8,56	830	12,13
Población extranjera menor de 15 años	25	7,25	s.d.	s.d.
Hogares (2011)				
Hogares	530		3.070	
Hogares unipersonales de mayores de 65 años	20	3,77	285	9,28
Hogares con un adulto y uno o más menores	0	0,00	105	3,42
Nivel educativo y situación laboral (2011)				
Población sin estudios	35	3,72	480	8,18
Población activa de 16 años o más	795	61,87	3.790	55,37
Población parada 16 años o más	120	15,09	905	23,88
Población activa de 16 a 29 años	s.d.	s.d.	s.d.	s.d.
Población parada de 16 a 29 años	s.d.	s.d.	s.d.	s.d.
Población ocupada	675	52,53	2.885	42,15
Población ocupada con carácter eventual	0	0,00	5	0,17
Población ocupada no cualificada	35	5,19	345	11,96
Edificación y vivienda (2011)				
Viviendas familiares	605		3.335	
Viviendas principales	530	87,60	3.070	92,05
Viviendas secundarias	15	2,48	s.d.	s.d.
Viviendas vacías	60	9,92	s.d.	s.d.
Viviendas unifamiliares (5)	0	0,00	0	0,00
Viviendas en edificios de vivienda plurifamiliar (6)	595	98,35	3.325	99,70
Viviendas con superficie menor de 30m ²	0	0,00	0	0,00
Viviendas sin cuarto de aseo con inodoro	0	0,00	0	0,00
Viviendas sin baño o ducha	10	1,89	10	0,30
Viviendas en edificios en estado ruinoso, malo o deficiente	135	22,31	935	28,04
Viviendas en edificios anteriores a 1940	s.d.	s.d.	s.d.	s.d.
Viviendas en edificios de 4 o más plantas	530	87,60	2.900	86,96
Viv. ppls. en edificios de 4 plantas o más sin ascensor	75	14,15	600	19,54
Viviendas principales con calefacción individual	335	63,21	1.525	49,67
Viviendas principales con calefacción colectiva	195	36,79	1.195	38,93
Viviendas principales sin calefacción	s.d.	s.d.	s.d.	s.d.
Superficie media útil por habitante (m ²)	35,31		34,11	

INDICADORES DE VULNERABILIDAD AEV: 5029703

	AEV	Municipio	Comunidad Autónoma	España
Vulnerabilidad sociodemográfica				
% de población de 75 años y más años	8,84	9,42	10,76	8,71
% de hogares unipersonales de mayores de 65 años	9,28	11,06	11,24	9,45
% de hogares con un adulto y uno o más menores	3,42	4,77	4,19	4,83
% de población extranjera (7)	12,13	12,41	12,35	11,26
% de población extranjera menor de 15 años (8)	s.d.	13,60	13,60	12,30
Vulnerabilidad socioeconómica				
% de población en paro (IBVU)	23,88	23,08	23,53	29,64
% de población juvenil en paro (9)	s.d.	38,79	39,19	44,81
% de ocupados eventuales	0,17	0,39	17,28	19,35
% de ocupados no cualificados	11,96	10,23	10,63	11,03
% de población sin estudios (IBVU)	8,18	5,99	7,95	10,92
Vulnerabilidad residencial				
% de viviendas con una superficie menor de 30 m ²	0,00	0,20	0,10	0,28
Superficie media útil por habitante (m ²)	34,11	38,57	53,53	51,82
% de viviendas sin cuarto de aseo con inodoro	0,00	0,33	0,23	0,41
% de viviendas sin baño o ducha	0,30	0,35	0,23	0,37
% de viviendas en estado ruinoso, malo o deficiente (IBVU)	28,04	7,18	6,47	6,99
% de viviendas en edificios anteriores a 1940	s.d.	2,64	20,91	13,20
% de viv. ppales. en edificios de 4 o más plantas sin ascensor	19,54	12,19	20,72	25,50
% de viviendas principales sin calefacción	s.d.	16,31	11,58	43,14

Definiciones y Síntesis Metodológica

ESTE CATÁLOGO REFERIDO A 2011 SÓLO IDENTIFICA ÁREAS ESTADÍSTICAS VULNERABLES (AEV), NO BARRIOS VULNERABLES

ÁREA ESTADÍSTICA VULNERABLE (AEV):

Agrupación de secciones censales colindantes y de cierta homogeneidad urbanística, de entre 3.500 y 15.000 habitantes en las que, al menos, uno de los tres Indicadores Básicos de Vulnerabilidad Urbana (IBVU Estudios, IBVU Vivienda o IBVU Paro) del conjunto supera el valor establecido como referencia de vulnerabilidad.

- IBVU Estudios: Porcentaje de población analfabeta y sin estudios de 16 años o más, sobre el total de población de 16 años o más. Valor de referencia de vulnerabilidad (2011): 16,38%.

- IBVU Vivienda: Porcentaje de viviendas familiares (principales, secundarias, vacías) en edificios en estado ruinoso, malo o deficiente, sobre el total de viviendas familiares (principales, secundarias, vacías). Valor de referencia de vulnerabilidad (2011): 17,50 %.

- IBVU Paro: Porcentaje de la población de 16 años o más en situación de paro, respecto al total de población activa de 16 años o más. Valor de referencia de vulnerabilidad (2011): 42,33 %.

Las Áreas Estadísticas Vulnerables (AEV) son el resultado de un análisis detallado de los tres Indicadores Básicos de Vulnerabilidad Urbana (IBVU) sobre las secciones censales, realizado en gabinete, teniendo en cuenta el soporte urbano real, y por tanto definiendo continuidades, delimitando barreras y realizando, dentro de lo que permite la fotografía aérea, un primer análisis de la homogeneidad morfológica de los espacios.

BARRIO VULNERABLE (BV) (Sólo 2001):

Se entiende por Barrio Vulnerable (BV) un conjunto urbano de cierta homogeneidad y continuidad urbanística, delimitado partiendo siempre de un Área Estadística Vulnerable (AEV), pero perfilando esta delimitación estadística en base a los 3 IBVU mencionados desde el punto de vista urbanístico, buscando por tanto una mayor correspondencia con los tejidos morfológicos de las ciudades. La delimitación de Barrios Vulnerables se realizó sólo en el Catálogo de 2001, partiendo de las Áreas Estadísticas Vulnerables previamente identificadas en 2001, perfilando su delimitación con trabajo de campo y la información aportada por los técnicos municipales contactados en cada Ayuntamiento, quedando definida la delimitación de cada BV en función de estos datos. El Catálogo de 2001 incluía, para cada uno de estos BV una "Descripción Urbanística", que trataba de reflejar su realidad actual tanto urbana como social.

El presente Catálogo de 2011 sólo contempla la delimitación de AEV de 2011, sin que se haya realizado la delimitación de BV ni las correspondientes fichas de "Descripción Urbanística" de 2011. No obstante, y para comparar la evolución de los BV identificados en 2001, en la ficha de cada AEV de 2011 se recoge la delimitación de BV de 2001, si hubiera coincidencia aproximada.

SÍNTESIS METODOLÓGICA (2011):

El cuerpo de estudio del Catálogo de Barrios Vulnerables de 2011 sigue el criterio establecido en los Catálogos anteriores: centrándose en los municipios mayores de 50.000 habitantes y capitales de provincia. De este modo, el ámbito de análisis del Catálogo de 2011 cuenta con un total de 147 ciudades, 8 más que en el Catálogo de 2001 y 30 más que en el Catálogo de 1991.

Los trabajos del Catálogo de 2011, siguen la misma metodología que los de 1991, 2001, y 2006, con la única particularidad de que sólo identifican las Áreas Estadísticas Vulnerables, sin realizar el análisis urbanístico detallado que permitía identificar a partir de ellas los Barrios Vulnerables.

Para su desarrollo se ha partido del análisis de la evolución de los Barrios Vulnerables identificados en 2001, viendo primero si seguían o no siendo vulnerables en el año 2011. Posteriormente, se han identificado las nuevas Áreas Estadísticas Vulnerables no coincidentes con Barrios Vulnerables identificados en el Catálogo de 2001, incluyendo también las ciudades que no contaban con Barrios Vulnerables en 2001.

Una vez identificadas las secciones censales que, en cada una de las fechas de estudio, superan los umbrales de referencia (para uno o varios de los 3 Indicadores Básicos de Vulnerabilidad Urbana IBVU), se procede a agrupar estas secciones en Áreas Estadísticas Vulnerables (AEV).

La metodología detallada completa puede consultarse en:

http://www.fomento.gob.es/MFOM.BarriosVulnerables/static/adjunto/Sintesis_metodologica_general_catalogo_bbvv.pdf

NOTAS:

- (5) Viviendas Unifamiliares: Número de viviendas en edificios con uso predominantemente residencial que sólo tienen una vivienda.
- (6) Viviendas en edificios de Vivienda Plurifamiliar: Número de viviendas en edificios con uso predominantemente residencial que tienen más un inmueble. (El Censo de 2011 define Inmueble como: Unidad operativa usada en el cuaderno de recorrido del agente censal, que corresponde, según su uso, a una vivienda o un local. Cada inmueble se corresponde con una combinación diferente de los valores de planta y puerta).
- (7) Porcentaje de Población Extranjera: Porcentaje de personas de nacionalidad extranjera, respecto al total de población. (%)
- (8) Porcentaje de Población Extranjera menor de 15 años: Porcentaje de menores de 15 años de edad con nacionalidad extranjera, respecto al total de población menor de 15 años. (%)
- (9) Porcentaje de Población juvenil en paro: Porcentaje de la población de 16 a 29 años en situación de paro respecto al total de población activa de 16 a 29 años. (%)