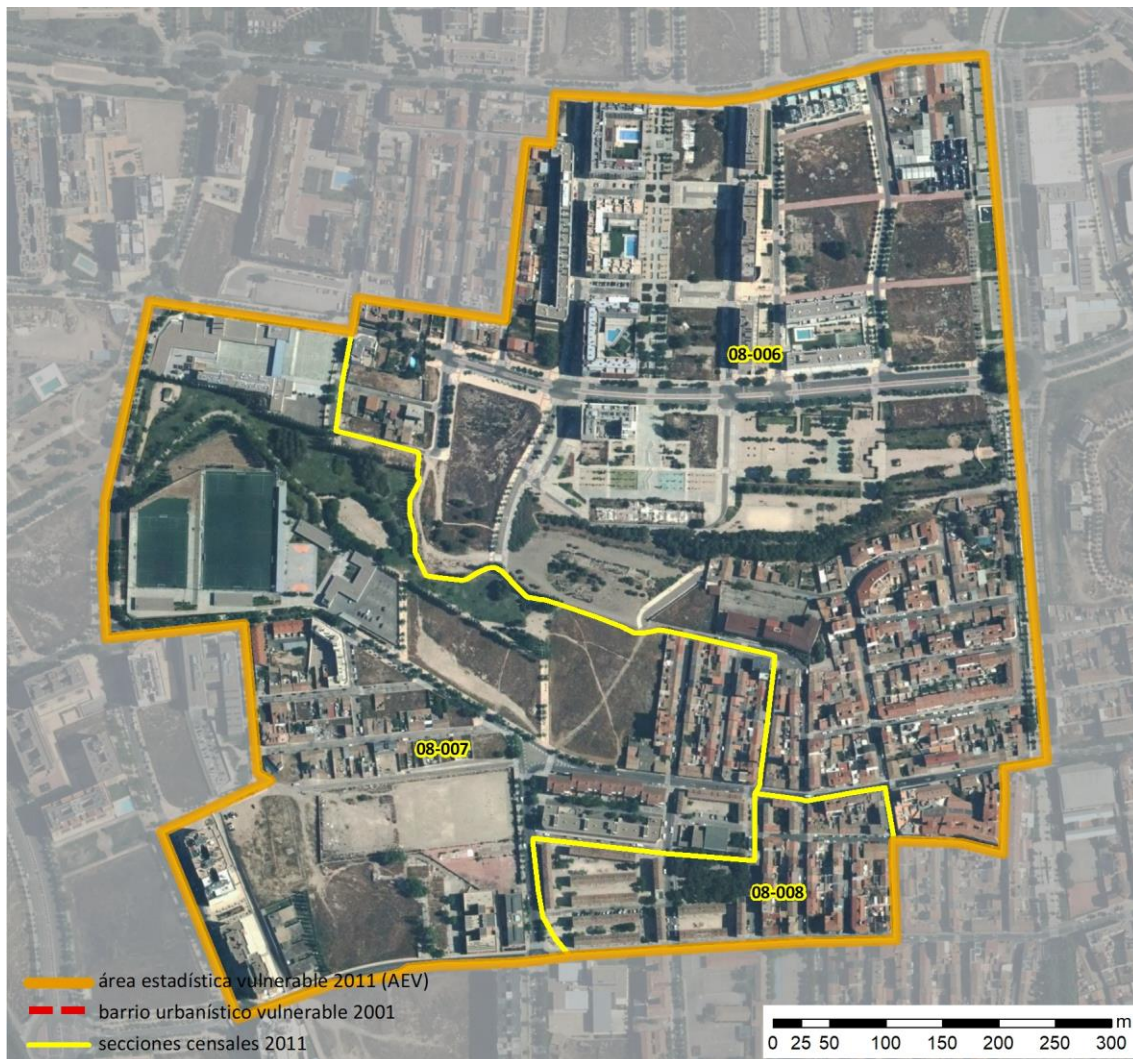


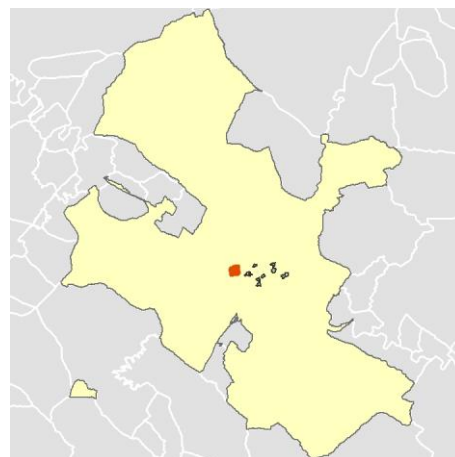
## Ficha AEV (Área Estadística Vulnerable): 5029706



Localización en detalle del AEV

### Datos básicos

Población del AEV	4.425
Viviendas	2.230
Densidad población (pob/Km <sup>2</sup> )	8.684,74
Densidad vivienda (Viv/Ha)	43,77
Superficie (Ha)	50,95
Nº de secciones censales del AEV	3



Localización del AEV dentro del término municipal

### Indicadores básicos de vulnerabilidad (IBVU)

	Valor del AEV	Valor de referencia de vulnerabilidad <sup>(1)</sup>
IBVU Estudios <sup>(2)</sup>	10,95 %	16,38 %
IBVU Viviendas <sup>(3)</sup>	19,06 %	17,50 %
IBVU Paro <sup>(4)</sup>	39,78 %	42,33 %

(1) Valor que se ha tomado como referencia de vulnerabilidad para cada IBVU.

(2) IBVU Estudios: Porcentaje de población analfabeta y sin estudios de 16 años o más, sobre el total de población de 16 años o más.

(3) IBVU Vivienda: Porcentaje de viviendas familiares en edificios en estado ruinoso, malo o deficiente, sobre el total de viviendas familiares.

(4) IBVU Paro: Porcentaje de la población de 16 años o más en situación de paro, respecto al total de población activa de 16 años o más.



DATOS SOCIODEMOGRÁFICOS. Sección censal: 5029708006 AEV: 5029706

	Sección censal		AEV	
	Valores absolutos	%	Valores absolutos	%
<b>Población (2011)</b>				
Población total	2.360		4.425	
Población menor de 15 años	430	18,22	430	9,72
Población de 16 a 29 años	355	15,04	955	21,58
Población de 16 años y más	1.930	81,78	3.700	83,62
Población de 75 años y más	230	9,75	435	9,83
Población extranjera	220	9,32	s.d.	s.d.
Población extranjera menor de 15 años	20	4,65	s.d.	s.d.
<b>Hogares (2011)</b>				
Hogares	1.030		1.945	
Hogares unipersonales de mayores de 65 años	80	7,77	275	14,14
Hogares con un adulto y uno o más menores	80	7,77	130	6,68
<b>Nivel educativo y situación laboral (2011)</b>				
Población sin estudios	240	12,47	405	10,95
Población activa de 16 años o más	1.210	51,27	2.300	51,98
Población parada 16 años o más	300	24,79	915	39,78
Población activa de 16 a 29 años	310	87,32	880	92,15
Población parada de 16 a 29 años	100	32,26	s.d.	s.d.
Población ocupada	910	38,56	1.385	31,30
Población ocupada con carácter eventual	0	0,00	0	0,00
Población ocupada no cualificada	135	14,84	220	15,88
<b>Edificación y vivienda (2011)</b>				
Viviendas familiares	1.225		2.230	
Viviendas principales	1.030	84,08	1.945	87,22
Viviendas secundarias	110	8,98	s.d.	s.d.
Viviendas vacías	85	6,94	s.d.	s.d.
Viviendas unifamiliares (5)	150	12,24	200	8,97
Viviendas en edificios de vivienda plurifamiliar (6)	1.075	87,76	2.030	91,03
Viviendas con superficie menor de 30m <sup>2</sup>	0	0,00	0	0,00
Viviendas sin cuarto de aseo con inodoro	0	0,00	0	0,00
Viviendas sin baño o ducha	0	0,00	10	0,45
Viviendas en edificios en estado ruinoso, malo o deficiente	100	8,16	425	19,06
Viviendas en edificios anteriores a 1940	0	0,00	0	0,00
Viviendas en edificios de 4 o más plantas	660	53,88	1.415	63,45
Viv. pples. en edificios de 4 plantas o más sin ascensor	205	19,90	s.d.	s.d.
Viviendas principales con calefacción individual	830	80,58	s.d.	s.d.
Viviendas principales con calefacción colectiva	s.d.	s.d.	s.d.	s.d.
Viviendas principales sin calefacción	s.d.	s.d.	s.d.	s.d.
Superficie media útil por habitante (m <sup>2</sup> )	38,93		36,12	



DATOS SOCIODEMOGRÁFICOS. Sección censal: 5029708007 AEV: 5029706

	Sección censal		AEV	
	Valores absolutos	%	Valores absolutos	%
<b>Población (2011)</b>				
Población total	1.270		4.425	
Población menor de 15 años	0	0,00	430	9,72
Población de 16 a 29 años	470	37,01	955	21,58
Población de 16 años y más	1.145	90,16	3.700	83,62
Población de 75 años y más	0	0,00	435	9,83
Población extranjera	580	45,67	s.d.	s.d.
Población extranjera menor de 15 años	s.d.	s.d.	s.d.	s.d.
<b>Hogares (2011)</b>				
Hogares	530		1.945	
Hogares unipersonales de mayores de 65 años	35	6,60	275	14,14
Hogares con un adulto y uno o más menores	35	6,60	130	6,68
<b>Nivel educativo y situación laboral (2011)</b>				
Población sin estudios	80	6,96	405	10,95
Población activa de 16 años o más	790	62,20	2.300	51,98
Población parada 16 años o más	495	62,66	915	39,78
Población activa de 16 a 29 años	470	100,00	880	92,15
Población parada de 16 a 29 años	s.d.	s.d.	s.d.	s.d.
Población ocupada	295	23,23	1.385	31,30
Población ocupada con carácter eventual	0	0,00	0	0,00
Población ocupada no cualificada	20	6,78	220	15,88
<b>Edificación y vivienda (2011)</b>				
Viviendas familiares	595		2.230	
Viviendas principales	530	89,08	1.945	87,22
Viviendas secundarias	65	10,92	s.d.	s.d.
Viviendas vacías	0	0,00	s.d.	s.d.
Viviendas unifamiliares (5)	5	0,84	200	8,97
Viviendas en edificios de vivienda plurifamiliar (6)	590	99,16	2.030	91,03
Viviendas con superficie menor de 30m <sup>2</sup>	0	0,00	0	0,00
Viviendas sin cuarto de aseo con inodoro	0	0,00	0	0,00
Viviendas sin baño o ducha	10	1,89	10	0,45
Viviendas en edificios en estado ruinoso, malo o deficiente	40	6,72	425	19,06
Viviendas en edificios anteriores a 1940	0	0,00	0	0,00
Viviendas en edificios de 4 o más plantas	450	75,63	1.415	63,45
Viv. pples. en edificios de 4 plantas o más sin ascensor	80	15,09	s.d.	s.d.
Viviendas principales con calefacción individual	s.d.	s.d.	s.d.	s.d.
Viviendas principales con calefacción colectiva	160	30,19	s.d.	s.d.
Viviendas principales sin calefacción	s.d.	s.d.	s.d.	s.d.
Superficie media útil por habitante (m <sup>2</sup> )	32,80		36,12	



**DATOS SOCIODEMOGRÁFICOS. Sección censal:** 5029708008 **AEV:** 5029706

	Sección censal		AEV	
	Valores absolutos	%	Valores absolutos	%
<b>Población (2011)</b>				
Población total	795		4.425	
Población menor de 15 años	0	0,00	430	9,72
Población de 16 a 29 años	130	16,35	955	21,58
Población de 16 años y más	625	78,62	3.700	83,62
Población de 75 años y más	205	25,79	435	9,83
Población extranjera	s.d.	s.d.	s.d.	s.d.
Población extranjera menor de 15 años	s.d.	s.d.	s.d.	s.d.
<b>Hogares (2011)</b>				
Hogares	385		1.945	
Hogares unipersonales de mayores de 65 años	160	41,56	275	14,14
Hogares con un adulto y uno o más menores	15	3,90	130	6,68
<b>Nivel educativo y situación laboral (2011)</b>				
Población sin estudios	85	13,60	405	10,95
Población activa de 16 años o más	300	37,74	2.300	51,98
Población parada 16 años o más	120	40,00	915	39,78
Población activa de 16 a 29 años	100	76,92	880	92,15
Población parada de 16 a 29 años	s.d.	s.d.	s.d.	s.d.
Población ocupada	180	22,64	1.385	31,30
Población ocupada con carácter eventual	0	0,00	0	0,00
Población ocupada no cualificada	65	36,11	220	15,88
<b>Edificación y vivienda (2011)</b>				
Viviendas familiares	410		2.230	
Viviendas principales	385	93,90	1.945	87,22
Viviendas secundarias	s.d.	s.d.	s.d.	s.d.
Viviendas vacías	s.d.	s.d.	s.d.	s.d.
Viviendas unifamiliares (5)	45	10,98	200	8,97
Viviendas en edificios de vivienda plurifamiliar (6)	365	89,02	2.030	91,03
Viviendas con superficie menor de 30m <sup>2</sup>	0	0,00	0	0,00
Viviendas sin cuarto de aseo con inodoro	0	0,00	0	0,00
Viviendas sin baño o ducha	0	0,00	10	0,45
Viviendas en edificios en estado ruinoso, malo o deficiente	285	69,51	425	19,06
Viviendas en edificios anteriores a 1940	0	0,00	0	0,00
Viviendas en edificios de 4 o más plantas	305	74,39	1.415	63,45
Viv. pples. en edificios de 4 plantas o más sin ascensor	s.d.	s.d.	s.d.	s.d.
Viviendas principales con calefacción individual	s.d.	s.d.	s.d.	s.d.
Viviendas principales con calefacción colectiva	s.d.	s.d.	s.d.	s.d.
Viviendas principales sin calefacción	s.d.	s.d.	s.d.	s.d.
Superficie media útil por habitante (m <sup>2</sup> )	36,10		36,12	



INDICADORES DE VULNERABILIDAD AEV: 5029706

	AEV	Municipio	Comunidad Autónoma	España
<b>Vulnerabilidad sociodemográfica</b>				
% de población de 75 años y más años	9,83	9,42	10,76	8,71
% de hogares unipersonales de mayores de 65 años	14,14	11,06	11,24	9,45
% de hogares con un adulto y uno o más menores	6,68	4,77	4,19	4,83
% de población extranjera (7)	s.d.	12,41	12,35	11,26
% de población extranjera menor de 15 años (8)	s.d.	13,60	13,60	12,30
<b>Vulnerabilidad socioeconómica</b>				
% de población en paro (IBVU)	39,78	23,08	23,53	29,64
% de población juvenil en paro (9)	s.d.	38,79	39,19	44,81
% de ocupados eventuales	0,00	0,39	17,28	19,35
% de ocupados no cualificados	15,88	10,23	10,63	11,03
% de población sin estudios (IBVU)	10,95	5,99	7,95	10,92
<b>Vulnerabilidad residencial</b>				
% de viviendas con una superficie menor de 30 m <sup>2</sup>	0,00	0,20	0,10	0,28
Superficie media útil por habitante (m <sup>2</sup> )	36,12	38,57	53,53	51,82
% de viviendas sin cuarto de aseo con inodoro	0,00	0,33	0,23	0,41
% de viviendas sin baño o ducha	0,45	0,35	0,23	0,37
% de viviendas en estado ruinoso, malo o deficiente (IBVU)	19,06	7,18	6,47	6,99
% de viviendas en edificios anteriores a 1940	0,00	2,64	20,91	13,20
% de viv. ppales. en edificios de 4 o más plantas sin ascensor	s.d.	12,19	20,72	25,50
% de viviendas principales sin calefacción	s.d.	16,31	11,58	43,14



## Definiciones y Síntesis Metodológica

ESTE CATÁLOGO REFERIDO A 2011 SÓLO IDENTIFICA ÁREAS ESTADÍSTICAS VULNERABLES (AEV), NO BARRIOS VULNERABLES

### ÁREA ESTADÍSTICA VULNERABLE (AEV):

Agrupación de secciones censales colindantes y de cierta homogeneidad urbanística, de entre 3.500 y 15.000 habitantes en las que, al menos, uno de los tres Indicadores Básicos de Vulnerabilidad Urbana (IBVU Estudios, IBVU Vivienda o IBVU Paro) del conjunto supera el valor establecido como referencia de vulnerabilidad.

- IBVU Estudios: Porcentaje de población analfabeta y sin estudios de 16 años o más, sobre el total de población de 16 años o más. Valor de referencia de vulnerabilidad (2011): 16,38%.

- IBVU Vivienda: Porcentaje de viviendas familiares (principales, secundarias, vacías) en edificios en estado ruinoso, malo o deficiente, sobre el total de viviendas familiares (principales, secundarias, vacías). Valor de referencia de vulnerabilidad (2011): 17,50 %.

- IBVU Paro: Porcentaje de la población de 16 años o más en situación de paro, respecto al total de población activa de 16 años o más. Valor de referencia de vulnerabilidad (2011): 42,33 %.

Las Áreas Estadísticas Vulnerables (AEV) son el resultado de un análisis detallado de los tres Indicadores Básicos de Vulnerabilidad Urbana (IBVU) sobre las secciones censales, realizado en gabinete, teniendo en cuenta el soporte urbano real, y por tanto definiendo continuidades, delimitando barreras y realizando, dentro de lo que permite la fotografía aérea, un primer análisis de la homogeneidad morfológica de los espacios.

### BARRIO VULNERABLE (BV) (Sólo 2001):

Se entiende por Barrio Vulnerable (BV) un conjunto urbano de cierta homogeneidad y continuidad urbanística, delimitado partiendo siempre de un Área Estadística Vulnerable (AEV), pero perfilando esta delimitación estadística en base a los 3 IBVU mencionados desde el punto de vista urbanístico, buscando por tanto una mayor correspondencia con los tejidos morfológicos de las ciudades. La delimitación de Barrios Vulnerables se realizó sólo en el Catálogo de 2001, partiendo de las Áreas Estadísticas Vulnerables previamente identificadas en 2001, perfilando su delimitación con trabajo de campo y la información aportada por los técnicos municipales contactados en cada Ayuntamiento, quedando definida la delimitación de cada BV en función de estos datos. El Catálogo de 2001 incluía, para cada uno de estos BV una "Descripción Urbanística", que trataba de reflejar su realidad actual tanto urbana como social.

El presente Catálogo de 2011 sólo contempla la delimitación de AEV de 2011, sin que se haya realizado la delimitación de BV ni las correspondientes fichas de "Descripción Urbanística" de 2011. No obstante, y para comparar la evolución de los BV identificados en 2001, en la ficha de cada AEV de 2011 se recoge la delimitación de BV de 2001, si hubiera coincidencia aproximada.

### SÍNTESIS METODOLÓGICA (2011):

El cuerpo de estudio del Catálogo de Barrios Vulnerables de 2011 sigue el criterio establecido en los Catálogos anteriores: centrándose en los municipios mayores de 50.000 habitantes y capitales de provincia. De este modo, el ámbito de análisis del Catálogo de 2011 cuenta con un total de 147 ciudades, 8 más que en el Catálogo de 2001 y 30 más que en el Catálogo de 1991.

Los trabajos del Catálogo de 2011, siguen la misma metodología que los de 1991, 2001, y 2006, con la única particularidad de que sólo identifican las Áreas Estadísticas Vulnerables, sin realizar el análisis urbanístico detallado que permitía identificar a partir de ellas los Barrios Vulnerables.

Para su desarrollo se ha partido del análisis de la evolución de los Barrios Vulnerables identificados en 2001, viendo primero si seguían o no siendo vulnerables en el año 2011. Posteriormente, se han identificado las nuevas Áreas Estadísticas Vulnerables no coincidentes con Barrios Vulnerables identificados en el Catálogo de 2001, incluyendo también las ciudades que no contaban con Barrios Vulnerables en 2001.

Una vez identificadas las secciones censales que, en cada una de las fechas de estudio, superan los umbrales de referencia (para uno o varios de los 3 Indicadores Básicos de Vulnerabilidad Urbana IBVU), se procede a agrupar estas secciones en Áreas Estadísticas Vulnerables (AEV).

La metodología detallada completa puede consultarse en:

[http://www.fomento.gob.es/MFOM.BarriosVulnerables/static/adjunto/Sintesis\\_metodologica\\_general\\_catologo\\_bbvv.pdf](http://www.fomento.gob.es/MFOM.BarriosVulnerables/static/adjunto/Sintesis_metodologica_general_catologo_bbvv.pdf)

### NOTAS:

- (5) Viviendas Unifamiliares: Número de viviendas en edificios con uso predominantemente residencial que sólo tienen una vivienda.
- (6) Viviendas en edificios de Vivienda Plurifamiliar: Número de viviendas en edificios con uso predominantemente residencial que tienen más un inmueble. (El Censo de 2011 define Inmueble como: Unidad operativa usada en el cuaderno de recorrido del agente censal, que corresponde, según su uso, a una vivienda o un local. Cada inmueble se corresponde con una combinación diferente de los valores de planta y puerta).
- (7) Porcentaje de Población Extranjera: Porcentaje de personas de nacionalidad extranjera, respecto al total de población. (%)
- (8) Porcentaje de Población Extranjera menor de 15 años: Porcentaje de menores de 15 años de edad con nacionalidad extranjera, respecto al total de población menor de 15 años. (%)
- (9) Porcentaje de Población juvenil en paro: Porcentaje de la población de 16 a 29 años en situación de paro respecto al total de población activa de 16 a 29 años. (%)