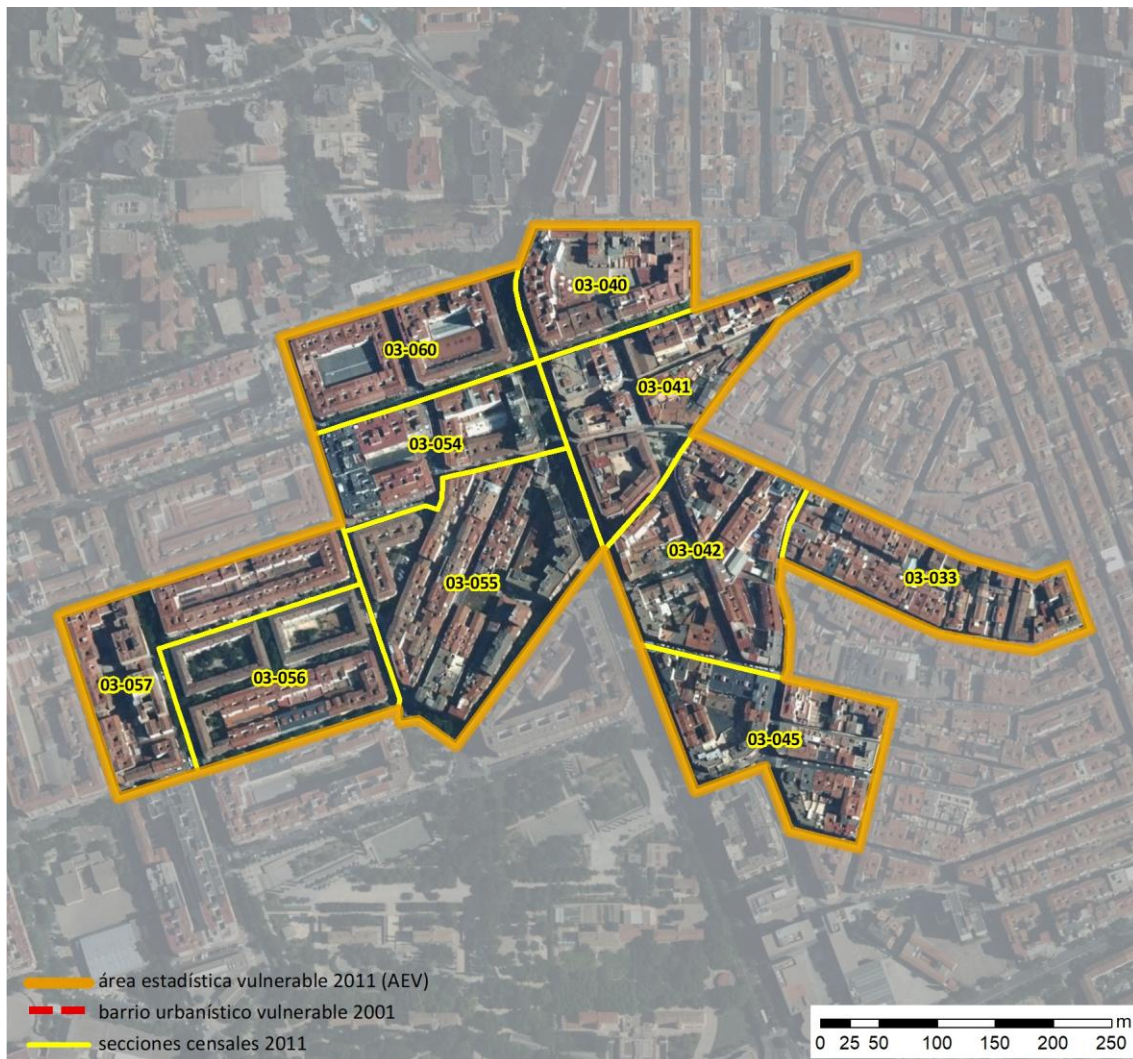


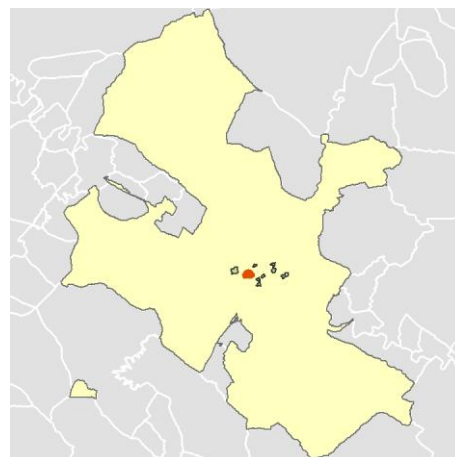
Ficha AEV (Área Estadística Vulnerable): 5029707



Localización en detalle del AEV

Datos básicos

Población del AEV	11.675
Viviendas	6.305
Densidad población (pob/Km ²)	55.568,17
Densidad vivienda (Viv/Ha)	300,09
Superficie (Ha)	21,01
Nº de secciones censales del AEV	10



Localización del AEV dentro del término municipal

Indicadores básicos de vulnerabilidad (IBVU)

	Valor del AEV	Valor de referencia de vulnerabilidad ⁽¹⁾
IBVU Estudios ⁽²⁾	13,19 %	16,38 %
IBVU Viviendas ⁽³⁾	7,06 %	17,50 %
IBVU Paro ⁽⁴⁾	s.d. %	42,33 %

(1) Valor que se ha tomado como referencia de vulnerabilidad para cada IBVU.

(2) IBVU Estudios: Porcentaje de población analfabeta y sin estudios de 16 años o más, sobre el total de población de 16 años o más.

(3) IBVU Vivienda: Porcentaje de viviendas familiares en edificios en estado ruinoso, malo o deficiente, sobre el total de viviendas familiares.

(4) IBVU Paro: Porcentaje de la población de 16 años o más en situación de paro, respecto al total de población activa de 16 años o más.

DATOS SOCIODEMOGRÁFICOS. Sección censal: 5029703033 AEV: 5029707

	Sección censal		AEV	
	Valores absolutos	%	Valores absolutos	%
Población (2011)				
Población total	765		11.675	
Población menor de 15 años	0	0,00	1.155	9,89
Población de 16 a 29 años	95	12,42	s.d.	s.d.
Población de 16 años y más	730	95,42	10.160	87,02
Población de 75 años y más	130	16,99	1.630	13,96
Población extranjera	140	18,30	3.395	29,08
Población extranjera menor de 15 años	s.d.	s.d.	s.d.	s.d.
Hogares (2011)				
Hogares	370		4.850	
Hogares unipersonales de mayores de 65 años	65	17,57	820	16,91
Hogares con un adulto y uno o más menores	25	6,76	190	3,92
Nivel educativo y situación laboral (2011)				
Población sin estudios	140	19,18	1.340	13,19
Población activa de 16 años o más	345	45,10	5.525	47,32
Población parada 16 años o más	120	34,78	s.d.	s.d.
Población activa de 16 a 29 años	65	68,42	s.d.	s.d.
Población parada de 16 a 29 años	s.d.	s.d.	s.d.	s.d.
Población ocupada	225	29,41	s.d.	s.d.
Población ocupada con carácter eventual	15	6,67	s.d.	s.d.
Población ocupada no cualificada	95	42,22	s.d.	s.d.
Edificación y vivienda (2011)				
Viviendas familiares	530		6.305	
Viviendas principales	370	69,81	4.850	76,92
Viviendas secundarias	65	12,26	s.d.	s.d.
Viviendas vacías	95	17,92	s.d.	s.d.
Viviendas unifamiliares (5)	45	8,49	60	0,95
Viviendas en edificios de vivienda plurifamiliar (6)	485	91,51	6.210	98,49
Viviendas con superficie menor de 30m ²	0	0,00	15	0,24
Viviendas sin cuarto de aseo con inodoro	0	0,00	0	0,00
Viviendas sin baño o ducha	0	0,00	15	0,24
Viviendas en edificios en estado ruinoso, malo o deficiente	115	21,70	445	7,06
Viviendas en edificios anteriores a 1940	0	0,00	s.d.	s.d.
Viviendas en edificios de 4 o más plantas	345	65,09	4.840	76,76
Viv. ppls. en edificios de 4 plantas o más sin ascensor	s.d.	s.d.	s.d.	s.d.
Viviendas principales con calefacción individual	190	51,35	s.d.	s.d.
Viviendas principales con calefacción colectiva	s.d.	s.d.	s.d.	s.d.
Viviendas principales sin calefacción	s.d.	s.d.	s.d.	s.d.
Superficie media útil por habitante (m ²)	58,89		38,61	

DATOS SOCIODEMOGRÁFICOS. Sección censal: 5029703040 AEV: 5029707

Población (2011)	Sección censal		AEV	
	Valores absolutos	%	Valores absolutos	%
Población total	850		11.675	
Población menor de 15 años	0	0,00	1.155	9,89
Población de 16 a 29 años	s.d.	s.d.	s.d.	s.d.
Población de 16 años y más	625	73,53	10.160	87,02
Población de 75 años y más	100	11,76	1.630	13,96
Población extranjera	350	41,18	3.395	29,08
Población extranjera menor de 15 años	s.d.	s.d.	s.d.	s.d.
Hogares (2011)				
Hogares	355		4.850	
Hogares unipersonales de mayores de 65 años	70	19,72	820	16,91
Hogares con un adulto y uno o más menores	0	0,00	190	3,92
Nivel educativo y situación laboral (2011)				
Población sin estudios	40	6,40	1.340	13,19
Población activa de 16 años o más	375	44,12	5.525	47,32
Población parada 16 años o más	s.d.	s.d.	s.d.	s.d.
Población activa de 16 a 29 años	s.d.	s.d.	s.d.	s.d.
Población parada de 16 a 29 años	s.d.	s.d.	s.d.	s.d.
Población ocupada	s.d.	s.d.	s.d.	s.d.
Población ocupada con carácter eventual	s.d.	s.d.	s.d.	s.d.
Población ocupada no cualificada	s.d.	s.d.	s.d.	s.d.
Edificación y vivienda (2011)				
Viviendas familiares	550		6.305	
Viviendas principales	355	64,55	4.850	76,92
Viviendas secundarias	s.d.	s.d.	s.d.	s.d.
Viviendas vacías	s.d.	s.d.	s.d.	s.d.
Viviendas unifamiliares (5)	0	0,00	60	0,95
Viviendas en edificios de vivienda plurifamiliar (6)	535	97,27	6.210	98,49
Viviendas con superficie menor de 30m ²	0	0,00	15	0,24
Viviendas sin cuarto de aseo con inodoro	0	0,00	0	0,00
Viviendas sin baño o ducha	0	0,00	15	0,24
Viviendas en edificios en estado ruinoso, malo o deficiente	225	40,91	445	7,06
Viviendas en edificios anteriores a 1940	0	0,00	s.d.	s.d.
Viviendas en edificios de 4 o más plantas	280	50,91	4.840	76,76
Viv. ppls. en edificios de 4 plantas o más sin ascensor	55	15,49	s.d.	s.d.
Viviendas principales con calefacción individual	230	64,79	s.d.	s.d.
Viviendas principales con calefacción colectiva	s.d.	s.d.	s.d.	s.d.
Viviendas principales sin calefacción	s.d.	s.d.	s.d.	s.d.
Superficie media útil por habitante (m ²)	51,76		38,61	

DATOS SOCIODEMOGRÁFICOS. Sección censal: 5029703041 AEV: 5029707

	Sección censal		AEV	
	Valores absolutos	%	Valores absolutos	%
Población (2011)				
Población total	725		11.675	
Población menor de 15 años	0	0,00	1.155	9,89
Población de 16 a 29 años	75	10,34	s.d.	s.d.
Población de 16 años y más	690	95,17	10.160	87,02
Población de 75 años y más	170	23,45	1.630	13,96
Población extranjera	85	11,72	3.395	29,08
Población extranjera menor de 15 años	s.d.	s.d.	s.d.	s.d.
Hogares (2011)				
Hogares	360		4.850	
Hogares unipersonales de mayores de 65 años	70	19,44	820	16,91
Hogares con un adulto y uno o más menores	15	4,17	190	3,92
Nivel educativo y situación laboral (2011)				
Población sin estudios	115	16,79	1.340	13,19
Población activa de 16 años o más	315	43,45	5.525	47,32
Población parada 16 años o más	125	39,68	s.d.	s.d.
Población activa de 16 a 29 años	75	100,00	s.d.	s.d.
Población parada de 16 a 29 años	s.d.	s.d.	s.d.	s.d.
Población ocupada	190	26,21	s.d.	s.d.
Población ocupada con carácter eventual	0	0,00	s.d.	s.d.
Población ocupada no cualificada	35	18,42	s.d.	s.d.
Edificación y vivienda (2011)				
Viviendas familiares	490		6.305	
Viviendas principales	360	73,47	4.850	76,92
Viviendas secundarias	30	6,12	s.d.	s.d.
Viviendas vacías	100	20,41	s.d.	s.d.
Viviendas unifamiliares (5)	0	0,00	60	0,95
Viviendas en edificios de vivienda plurifamiliar (6)	490	100,00	6.210	98,49
Viviendas con superficie menor de 30m ²	0	0,00	15	0,24
Viviendas sin cuarto de aseo con inodoro	0	0,00	0	0,00
Viviendas sin baño o ducha	0	0,00	15	0,24
Viviendas en edificios en estado ruinoso, malo o deficiente	50	10,20	445	7,06
Viviendas en edificios anteriores a 1940	0	0,00	s.d.	s.d.
Viviendas en edificios de 4 o más plantas	360	73,47	4.840	76,76
Viv. ppls. en edificios de 4 plantas o más sin ascensor	45	12,50	s.d.	s.d.
Viviendas principales con calefacción individual	225	62,50	s.d.	s.d.
Viviendas principales con calefacción colectiva	135	37,50	s.d.	s.d.
Viviendas principales sin calefacción	s.d.	s.d.	s.d.	s.d.
Superficie media útil por habitante (m ²)	54,07		38,61	

DATOS SOCIODEMOGRÁFICOS. Sección censal: 5029703042 AEV: 5029707

	Sección censal		AEV	
	Valores absolutos	%	Valores absolutos	%
Población (2011)				
Población total	1.050		11.675	
Población menor de 15 años	60	5,71	1.155	9,89
Población de 16 a 29 años	135	12,86	s.d.	s.d.
Población de 16 años y más	990	94,29	10.160	87,02
Población de 75 años y más	155	14,76	1.630	13,96
Población extranjera	245	23,33	3.395	29,08
Población extranjera menor de 15 años	s.d.	s.d.	s.d.	s.d.
Hogares (2011)				
Hogares	505		4.850	
Hogares unipersonales de mayores de 65 años	70	13,86	820	16,91
Hogares con un adulto y uno o más menores	35	6,93	190	3,92
Nivel educativo y situación laboral (2011)				
Población sin estudios	85	8,59	1.340	13,19
Población activa de 16 años o más	465	44,29	5.525	47,32
Población parada 16 años o más	145	31,18	s.d.	s.d.
Población activa de 16 a 29 años	115	85,19	s.d.	s.d.
Población parada de 16 a 29 años	40	34,78	s.d.	s.d.
Población ocupada	320	30,48	s.d.	s.d.
Población ocupada con carácter eventual	35	10,94	s.d.	s.d.
Población ocupada no cualificada	20	6,25	s.d.	s.d.
Edificación y vivienda (2011)				
Viviendas familiares	655		6.305	
Viviendas principales	505	77,10	4.850	76,92
Viviendas secundarias	5	0,76	s.d.	s.d.
Viviendas vacías	145	22,14	s.d.	s.d.
Viviendas unifamiliares (5)	15	2,29	60	0,95
Viviendas en edificios de vivienda plurifamiliar (6)	640	97,71	6.210	98,49
Viviendas con superficie menor de 30m ²	0	0,00	15	0,24
Viviendas sin cuarto de aseo con inodoro	0	0,00	0	0,00
Viviendas sin baño o ducha	0	0,00	15	0,24
Viviendas en edificios en estado ruinoso, malo o deficiente	15	2,29	445	7,06
Viviendas en edificios anteriores a 1940	0	0,00	s.d.	s.d.
Viviendas en edificios de 4 o más plantas	470	71,76	4.840	76,76
Viv. ppls. en edificios de 4 plantas o más sin ascensor	205	40,59	s.d.	s.d.
Viviendas principales con calefacción individual	250	49,50	s.d.	s.d.
Viviendas principales con calefacción colectiva	180	35,64	s.d.	s.d.
Viviendas principales sin calefacción	s.d.	s.d.	s.d.	s.d.
Superficie media útil por habitante (m ²)	43,67		38,61	

DATOS SOCIODEMOGRÁFICOS. Sección censal: 5029703045 AEV: 5029707

	Sección censal		AEV	
	Valores absolutos	%	Valores absolutos	%
Población (2011)				
Población total	1.390		11.675	
Población menor de 15 años	275	19,78	1.155	9,89
Población de 16 a 29 años	80	5,76	s.d.	s.d.
Población de 16 años y más	1.115	80,22	10.160	87,02
Población de 75 años y más	150	10,79	1.630	13,96
Población extranjera	550	39,57	3.395	29,08
Población extranjera menor de 15 años	215	78,18	s.d.	s.d.
Hogares (2011)				
Hogares	540		4.850	
Hogares unipersonales de mayores de 65 años	65	12,04	820	16,91
Hogares con un adulto y uno o más menores	10	1,85	190	3,92
Nivel educativo y situación laboral (2011)				
Población sin estudios	190	17,04	1.340	13,19
Población activa de 16 años o más	555	39,93	5.525	47,32
Población parada 16 años o más	215	38,74	s.d.	s.d.
Población activa de 16 a 29 años	s.d.	s.d.	s.d.	s.d.
Población parada de 16 a 29 años	s.d.	s.d.	s.d.	s.d.
Población ocupada	340	24,46	s.d.	s.d.
Población ocupada con carácter eventual	0	0,00	s.d.	s.d.
Población ocupada no cualificada	125	36,76	s.d.	s.d.
Edificación y vivienda (2011)				
Viviendas familiares	730		6.305	
Viviendas principales	540	73,97	4.850	76,92
Viviendas secundarias	30	4,11	s.d.	s.d.
Viviendas vacías	155	21,23	s.d.	s.d.
Viviendas unifamiliares (5)	0	0,00	60	0,95
Viviendas en edificios de vivienda plurifamiliar (6)	730	100,00	6.210	98,49
Viviendas con superficie menor de 30m ²	0	0,00	15	0,24
Viviendas sin cuarto de aseo con inodoro	0	0,00	0	0,00
Viviendas sin baño o ducha	0	0,00	15	0,24
Viviendas en edificios en estado ruinoso, malo o deficiente	40	5,48	445	7,06
Viviendas en edificios anteriores a 1940	0	0,00	s.d.	s.d.
Viviendas en edificios de 4 o más plantas	530	72,60	4.840	76,76
Viv. ppls. en edificios de 4 plantas o más sin ascensor	125	23,15	s.d.	s.d.
Viviendas principales con calefacción individual	s.d.	s.d.	s.d.	s.d.
Viviendas principales con calefacción colectiva	355	65,74	s.d.	s.d.
Viviendas principales sin calefacción	s.d.	s.d.	s.d.	s.d.
Superficie media útil por habitante (m ²)	36,76		38,61	

DATOS SOCIODEMOGRÁFICOS. Sección censal: 5029703054 AEV: 5029707

	Sección censal		AEV	
	Valores absolutos	%	Valores absolutos	%
Población (2011)				
Población total	940		11.675	
Población menor de 15 años	70	7,45	1.155	9,89
Población de 16 a 29 años	85	9,04	s.d.	s.d.
Población de 16 años y más	870	92,55	10.160	87,02
Población de 75 años y más	145	15,43	1.630	13,96
Población extranjera	55	5,85	3.395	29,08
Población extranjera menor de 15 años	s.d.	s.d.	s.d.	s.d.
Hogares (2011)				
Hogares	490		4.850	
Hogares unipersonales de mayores de 65 años	125	25,51	820	16,91
Hogares con un adulto y uno o más menores	10	2,04	190	3,92
Nivel educativo y situación laboral (2011)				
Población sin estudios	85	9,77	1.340	13,19
Población activa de 16 años o más	380	40,43	5.525	47,32
Población parada 16 años o más	90	23,68	s.d.	s.d.
Población activa de 16 a 29 años	s.d.	s.d.	s.d.	s.d.
Población parada de 16 a 29 años	s.d.	s.d.	s.d.	s.d.
Población ocupada	290	30,85	s.d.	s.d.
Población ocupada con carácter eventual	0	0,00	s.d.	s.d.
Población ocupada no cualificada	35	12,07	s.d.	s.d.
Edificación y vivienda (2011)				
Viviendas familiares	585		6.305	
Viviendas principales	490	83,76	4.850	76,92
Viviendas secundarias	70	11,97	s.d.	s.d.
Viviendas vacías	25	4,27	s.d.	s.d.
Viviendas unifamiliares (5)	0	0,00	60	0,95
Viviendas en edificios de vivienda plurifamiliar (6)	585	100,00	6.210	98,49
Viviendas con superficie menor de 30m ²	15	3,06	15	0,24
Viviendas sin cuarto de aseo con inodoro	0	0,00	0	0,00
Viviendas sin baño o ducha	15	3,06	15	0,24
Viviendas en edificios en estado ruinoso, malo o deficiente	0	0,00	445	7,06
Viviendas en edificios anteriores a 1940	0	0,00	s.d.	s.d.
Viviendas en edificios de 4 o más plantas	460	78,63	4.840	76,76
Viv. ppls. en edificios de 4 plantas o más sin ascensor	10	2,04	s.d.	s.d.
Viviendas principales con calefacción individual	s.d.	s.d.	s.d.	s.d.
Viviendas principales con calefacción colectiva	375	76,53	s.d.	s.d.
Viviendas principales sin calefacción	s.d.	s.d.	s.d.	s.d.
Superficie media útil por habitante (m ²)	43,56		38,61	

DATOS SOCIODEMOGRÁFICOS. Sección censal: 5029703055 AEV: 5029707

Población (2011)	Sección censal		AEV	
	Valores absolutos	%	Valores absolutos	%
Población total	1.720		11.675	
Población menor de 15 años	230	13,37	1.155	9,89
Población de 16 a 29 años	260	15,12	s.d.	s.d.
Población de 16 años y más	1.495	86,92	10.160	87,02
Población de 75 años y más	275	15,99	1.630	13,96
Población extranjera	105	6,10	3.395	29,08
Población extranjera menor de 15 años	55	23,91	s.d.	s.d.
Hogares (2011)				
Hogares	720		4.850	
Hogares unipersonales de mayores de 65 años	135	18,75	820	16,91
Hogares con un adulto y uno o más menores	10	1,39	190	3,92
Nivel educativo y situación laboral (2011)				
Población sin estudios	150	10,03	1.340	13,19
Población activa de 16 años o más	870	50,58	5.525	47,32
Población parada 16 años o más	240	27,59	s.d.	s.d.
Población activa de 16 a 29 años	205	78,85	s.d.	s.d.
Población parada de 16 a 29 años	55	26,83	s.d.	s.d.
Población ocupada	630	36,63	s.d.	s.d.
Población ocupada con carácter eventual	15	2,38	s.d.	s.d.
Población ocupada no cualificada	60	9,52	s.d.	s.d.
Edificación y vivienda (2011)				
Viviendas familiares	960		6.305	
Viviendas principales	720	75,00	4.850	76,92
Viviendas secundarias	135	14,06	s.d.	s.d.
Viviendas vacías	105	10,94	s.d.	s.d.
Viviendas unifamiliares (5)	0	0,00	60	0,95
Viviendas en edificios de vivienda plurifamiliar (6)	960	100,00	6.210	98,49
Viviendas con superficie menor de 30m ²	0	0,00	15	0,24
Viviendas sin cuarto de aseo con inodoro	0	0,00	0	0,00
Viviendas sin baño o ducha	0	0,00	15	0,24
Viviendas en edificios en estado ruinoso, malo o deficiente	0	0,00	445	7,06
Viviendas en edificios anteriores a 1940	0	0,00	s.d.	s.d.
Viviendas en edificios de 4 o más plantas	675	70,31	4.840	76,76
Viv. ppls. en edificios de 4 plantas o más sin ascensor	115	15,97	s.d.	s.d.
Viviendas principales con calefacción individual	485	67,36	s.d.	s.d.
Viviendas principales con calefacción colectiva	s.d.	s.d.	s.d.	s.d.
Viviendas principales sin calefacción	s.d.	s.d.	s.d.	s.d.
Superficie media útil por habitante (m ²)	36,28		38,61	

DATOS SOCIODEMOGRÁFICOS. Sección censal: 5029703056 AEV: 5029707

	Sección censal		AEV	
	Valores absolutos	%	Valores absolutos	%
Población (2011)				
Población total	1.450		11.675	
Población menor de 15 años	0	0,00	1.155	9,89
Población de 16 a 29 años	700	48,28	s.d.	s.d.
Población de 16 años y más	1.380	95,17	10.160	87,02
Población de 75 años y más	155	10,69	1.630	13,96
Población extranjera	830	57,24	3.395	29,08
Población extranjera menor de 15 años	s.d.	s.d.	s.d.	s.d.
Hogares (2011)				
Hogares	490		4.850	
Hogares unipersonales de mayores de 65 años	95	19,39	820	16,91
Hogares con un adulto y uno o más menores	15	3,06	190	3,92
Nivel educativo y situación laboral (2011)				
Población sin estudios	135	9,78	1.340	13,19
Población activa de 16 años o más	1.040	71,72	5.525	47,32
Población parada 16 años o más	855	82,21	s.d.	s.d.
Población activa de 16 a 29 años	675	96,43	s.d.	s.d.
Población parada de 16 a 29 años	s.d.	s.d.	s.d.	s.d.
Población ocupada	185	12,76	s.d.	s.d.
Población ocupada con carácter eventual	0	0,00	s.d.	s.d.
Población ocupada no cualificada	15	8,11	s.d.	s.d.
Edificación y vivienda (2011)				
Viviendas familiares	640		6.305	
Viviendas principales	490	76,56	4.850	76,92
Viviendas secundarias	35	5,47	s.d.	s.d.
Viviendas vacías	115	17,97	s.d.	s.d.
Viviendas unifamiliares (5)	0	0,00	60	0,95
Viviendas en edificios de vivienda plurifamiliar (6)	640	100,00	6.210	98,49
Viviendas con superficie menor de 30m ²	0	0,00	15	0,24
Viviendas sin cuarto de aseo con inodoro	0	0,00	0	0,00
Viviendas sin baño o ducha	0	0,00	15	0,24
Viviendas en edificios en estado ruinoso, malo o deficiente	0	0,00	445	7,06
Viviendas en edificios anteriores a 1940	0	0,00	s.d.	s.d.
Viviendas en edificios de 4 o más plantas	640	100,00	4.840	76,76
Viv. ppls. en edificios de 4 plantas o más sin ascensor	s.d.	s.d.	s.d.	s.d.
Viviendas principales con calefacción individual	215	43,88	s.d.	s.d.
Viviendas principales con calefacción colectiva	s.d.	s.d.	s.d.	s.d.
Viviendas principales sin calefacción	s.d.	s.d.	s.d.	s.d.
Superficie media útil por habitante (m ²)	28,69		38,61	

DATOS SOCIODEMOGRÁFICOS. Sección censal: 5029703057 AEV: 5029707

	Sección censal		AEV	
	Valores absolutos	%	Valores absolutos	%
Población (2011)				
Población total	1.335		11.675	
Población menor de 15 años	340	25,47	1.155	9,89
Población de 16 a 29 años	170	12,73	s.d.	s.d.
Población de 16 años y más	995	74,53	10.160	87,02
Población de 75 años y más	210	15,73	1.630	13,96
Población extranjera	330	24,72	3.395	29,08
Población extranjera menor de 15 años	220	64,71	s.d.	s.d.
Hogares (2011)				
Hogares	490		4.850	
Hogares unipersonales de mayores de 65 años	60	12,24	820	16,91
Hogares con un adulto y uno o más menores	45	9,18	190	3,92
Nivel educativo y situación laboral (2011)				
Población sin estudios	180	18,09	1.340	13,19
Población activa de 16 años o más	515	38,58	5.525	47,32
Población parada 16 años o más	215	41,75	s.d.	s.d.
Población activa de 16 a 29 años	80	47,06	s.d.	s.d.
Población parada de 16 a 29 años	s.d.	s.d.	s.d.	s.d.
Población ocupada	300	22,47	s.d.	s.d.
Población ocupada con carácter eventual	0	0,00	s.d.	s.d.
Población ocupada no cualificada	35	11,67	s.d.	s.d.
Edificación y vivienda (2011)				
Viviendas familiares	570		6.305	
Viviendas principales	490	85,96	4.850	76,92
Viviendas secundarias	5	0,88	s.d.	s.d.
Viviendas vacías	75	13,16	s.d.	s.d.
Viviendas unifamiliares (5)	0	0,00	60	0,95
Viviendas en edificios de vivienda plurifamiliar (6)	550	96,49	6.210	98,49
Viviendas con superficie menor de 30m ²	0	0,00	15	0,24
Viviendas sin cuarto de aseo con inodoro	0	0,00	0	0,00
Viviendas sin baño o ducha	0	0,00	15	0,24
Viviendas en edificios en estado ruinoso, malo o deficiente	0	0,00	445	7,06
Viviendas en edificios anteriores a 1940	s.d.	s.d.	s.d.	s.d.
Viviendas en edificios de 4 o más plantas	490	85,96	4.840	76,76
Viv. ppls. en edificios de 4 plantas o más sin ascensor	250	51,02	s.d.	s.d.
Viviendas principales con calefacción individual	275	56,12	s.d.	s.d.
Viviendas principales con calefacción colectiva	s.d.	s.d.	s.d.	s.d.
Viviendas principales sin calefacción	s.d.	s.d.	s.d.	s.d.
Superficie media útil por habitante (m ²)	27,75		38,61	

DATOS SOCIODEMOGRÁFICOS. Sección censal: 5029703060 AEV: 5029707

	Sección censal		AEV	
	Valores absolutos	%	Valores absolutos	%
Población (2011)				
Población total	1.450		11.675	
Población menor de 15 años	180	12,41	1.155	9,89
Población de 16 a 29 años	270	18,62	s.d.	s.d.
Población de 16 años y más	1.270	87,59	10.160	87,02
Población de 75 años y más	140	9,66	1.630	13,96
Población extranjera	705	48,62	3.395	29,08
Población extranjera menor de 15 años	110	61,11	s.d.	s.d.
Hogares (2011)				
Hogares	530		4.850	
Hogares unipersonales de mayores de 65 años	65	12,26	820	16,91
Hogares con un adulto y uno o más menores	25	4,72	190	3,92
Nivel educativo y situación laboral (2011)				
Población sin estudios	220	17,32	1.340	13,19
Población activa de 16 años o más	665	45,86	5.525	47,32
Población parada 16 años o más	225	33,83	s.d.	s.d.
Población activa de 16 a 29 años	90	33,33	s.d.	s.d.
Población parada de 16 a 29 años	s.d.	s.d.	s.d.	s.d.
Población ocupada	440	30,34	s.d.	s.d.
Población ocupada con carácter eventual	0	0,00	s.d.	s.d.
Población ocupada no cualificada	155	35,23	s.d.	s.d.
Edificación y vivienda (2011)				
Viviendas familiares	595		6.305	
Viviendas principales	530	89,08	4.850	76,92
Viviendas secundarias	0	0,00	s.d.	s.d.
Viviendas vacías	65	10,92	s.d.	s.d.
Viviendas unifamiliares (5)	0	0,00	60	0,95
Viviendas en edificios de vivienda plurifamiliar (6)	595	100,00	6.210	98,49
Viviendas con superficie menor de 30m ²	0	0,00	15	0,24
Viviendas sin cuarto de aseo con inodoro	0	0,00	0	0,00
Viviendas sin baño o ducha	0	0,00	15	0,24
Viviendas en edificios en estado ruinoso, malo o deficiente	0	0,00	445	7,06
Viviendas en edificios anteriores a 1940	0	0,00	s.d.	s.d.
Viviendas en edificios de 4 o más plantas	590	99,16	4.840	76,76
Viv. ppls. en edificios de 4 plantas o más sin ascensor	305	57,55	s.d.	s.d.
Viviendas principales con calefacción individual	325	61,32	s.d.	s.d.
Viviendas principales con calefacción colectiva	s.d.	s.d.	s.d.	s.d.
Viviendas principales sin calefacción	s.d.	s.d.	s.d.	s.d.
Superficie media útil por habitante (m ²)	26,67		38,61	

INDICADORES DE VULNERABILIDAD AEV: 5029707

	AEV	Municipio	Comunidad Autónoma	España
Vulnerabilidad sociodemográfica				
% de población de 75 años y más años	13,96	9,42	10,76	8,71
% de hogares unipersonales de mayores de 65 años	16,91	11,06	11,24	9,45
% de hogares con un adulto y uno o más menores	3,92	4,77	4,19	4,83
% de población extranjera (7)	29,08	12,41	12,35	11,26
% de población extranjera menor de 15 años (8)	s.d.	13,60	13,60	12,30
Vulnerabilidad socioeconómica				
% de población en paro (IBVU)	s.d.	23,08	23,53	29,64
% de población juvenil en paro (9)	s.d.	38,79	39,19	44,81
% de ocupados eventuales	s.d.	0,39	17,28	19,35
% de ocupados no cualificados	s.d.	10,23	10,63	11,03
% de población sin estudios (IBVU)	13,19	5,99	7,95	10,92
Vulnerabilidad residencial				
% de viviendas con una superficie menor de 30 m ²	0,24	0,20	0,10	0,28
Superficie media útil por habitante (m ²)	38,61	38,57	53,53	51,82
% de viviendas sin cuarto de aseo con inodoro	0,00	0,33	0,23	0,41
% de viviendas sin baño o ducha	0,24	0,35	0,23	0,37
% de viviendas en estado ruinoso, malo o deficiente (IBVU)	7,06	7,18	6,47	6,99
% de viviendas en edificios anteriores a 1940	s.d.	2,64	20,91	13,20
% de viv. ppales. en edificios de 4 o más plantas sin ascensor	s.d.	12,19	20,72	25,50
% de viviendas principales sin calefacción	s.d.	16,31	11,58	43,14

Definiciones y Síntesis Metodológica

ESTE CATÁLOGO REFERIDO A 2011 SÓLO IDENTIFICA ÁREAS ESTADÍSTICAS VULNERABLES (AEV), NO BARRIOS VULNERABLES

ÁREA ESTADÍSTICA VULNERABLE (AEV):

Agrupación de secciones censales colindantes y de cierta homogeneidad urbanística, de entre 3.500 y 15.000 habitantes en las que, al menos, uno de los tres Indicadores Básicos de Vulnerabilidad Urbana (IBVU Estudios, IBVU Vivienda o IBVU Paro) del conjunto supera el valor establecido como referencia de vulnerabilidad.

- IBVU Estudios: Porcentaje de población analfabeta y sin estudios de 16 años o más, sobre el total de población de 16 años o más. Valor de referencia de vulnerabilidad (2011): 16,38%.

- IBVU Vivienda: Porcentaje de viviendas familiares (principales, secundarias, vacías) en edificios en estado ruinoso, malo o deficiente, sobre el total de viviendas familiares (principales, secundarias, vacías). Valor de referencia de vulnerabilidad (2011): 17,50 %.

- IBVU Paro: Porcentaje de la población de 16 años o más en situación de paro, respecto al total de población activa de 16 años o más. Valor de referencia de vulnerabilidad (2011): 42,33 %.

Las Áreas Estadísticas Vulnerables (AEV) son el resultado de un análisis detallado de los tres Indicadores Básicos de Vulnerabilidad Urbana (IBVU) sobre las secciones censales, realizado en gabinete, teniendo en cuenta el soporte urbano real, y por tanto definiendo continuidades, delimitando barreras y realizando, dentro de lo que permite la fotografía aérea, un primer análisis de la homogeneidad morfológica de los espacios.

BARRIO VULNERABLE (BV) (Sólo 2001):

Se entiende por Barrio Vulnerable (BV) un conjunto urbano de cierta homogeneidad y continuidad urbanística, delimitado partiendo siempre de un Área Estadística Vulnerable (AEV), pero perfilando esta delimitación estadística en base a los 3 IBVU mencionados desde el punto de vista urbanístico, buscando por tanto una mayor correspondencia con los tejidos morfológicos de las ciudades. La delimitación de Barrios Vulnerables se realizó sólo en el Catálogo de 2001, partiendo de las Áreas Estadísticas Vulnerables previamente identificadas en 2001, perfilando su delimitación con trabajo de campo y la información aportada por los técnicos municipales contactados en cada Ayuntamiento, quedando definida la delimitación de cada BV en función de estos datos. El Catálogo de 2001 incluía, para cada uno de estos BV una "Descripción Urbanística", que trataba de reflejar su realidad actual tanto urbana como social.

El presente Catálogo de 2011 sólo contempla la delimitación de AEV de 2011, sin que se haya realizado la delimitación de BV ni las correspondientes fichas de "Descripción Urbanística" de 2011. No obstante, y para comparar la evolución de los BV identificados en 2001, en la ficha de cada AEV de 2011 se recoge la delimitación de BV de 2001, si hubiera coincidencia aproximada.

SÍNTESIS METODOLÓGICA (2011):

El cuerpo de estudio del Catálogo de Barrios Vulnerables de 2011 sigue el criterio establecido en los Catálogos anteriores: centrándose en los municipios mayores de 50.000 habitantes y capitales de provincia. De este modo, el ámbito de análisis del Catálogo de 2011 cuenta con un total de 147 ciudades, 8 más que en el Catálogo de 2001 y 30 más que en el Catálogo de 1991.

Los trabajos del Catálogo de 2011, siguen la misma metodología que los de 1991, 2001, y 2006, con la única particularidad de que sólo identifican las Áreas Estadísticas Vulnerables, sin realizar el análisis urbanístico detallado que permitía identificar a partir de ellas los Barrios Vulnerables.

Para su desarrollo se ha partido del análisis de la evolución de los Barrios Vulnerables identificados en 2001, viendo primero si seguían o no siendo vulnerables en el año 2011. Posteriormente, se han identificado las nuevas Áreas Estadísticas Vulnerables no coincidentes con Barrios Vulnerables identificados en el Catálogo de 2001, incluyendo también las ciudades que no contaban con Barrios Vulnerables en 2001.

Una vez identificadas las secciones censales que, en cada una de las fechas de estudio, superan los umbrales de referencia (para uno o varios de los 3 Indicadores Básicos de Vulnerabilidad Urbana IBVU), se procede a agrupar estas secciones en Áreas Estadísticas Vulnerables (AEV).

La metodología detallada completa puede consultarse en:

http://www.fomento.gob.es/MFOM.BarriosVulnerables/static/adjunto/Sintesis_metodologica_general_catalogo_bbv.pdf

NOTAS:

- (5) Viviendas Unifamiliares: Número de viviendas en edificios con uso predominantemente residencial que sólo tienen una vivienda.
- (6) Viviendas en edificios de Vivienda Plurifamiliar: Número de viviendas en edificios con uso predominantemente residencial que tienen más un inmueble. (El Censo de 2011 define Inmueble como: Unidad operativa usada en el cuaderno de recorrido del agente censal, que corresponde, según su uso, a una vivienda o un local. Cada inmueble se corresponde con una combinación diferente de los valores de planta y puerta).
- (7) Porcentaje de Población Extranjera: Porcentaje de personas de nacionalidad extranjera, respecto al total de población. (%)
- (8) Porcentaje de Población Extranjera menor de 15 años: Porcentaje de menores de 15 años de edad con nacionalidad extranjera, respecto al total de población menor de 15 años. (%)
- (9) Porcentaje de Población juvenil en paro: Porcentaje de la población de 16 a 29 años en situación de paro respecto al total de población activa de 16 a 29 años. (%)