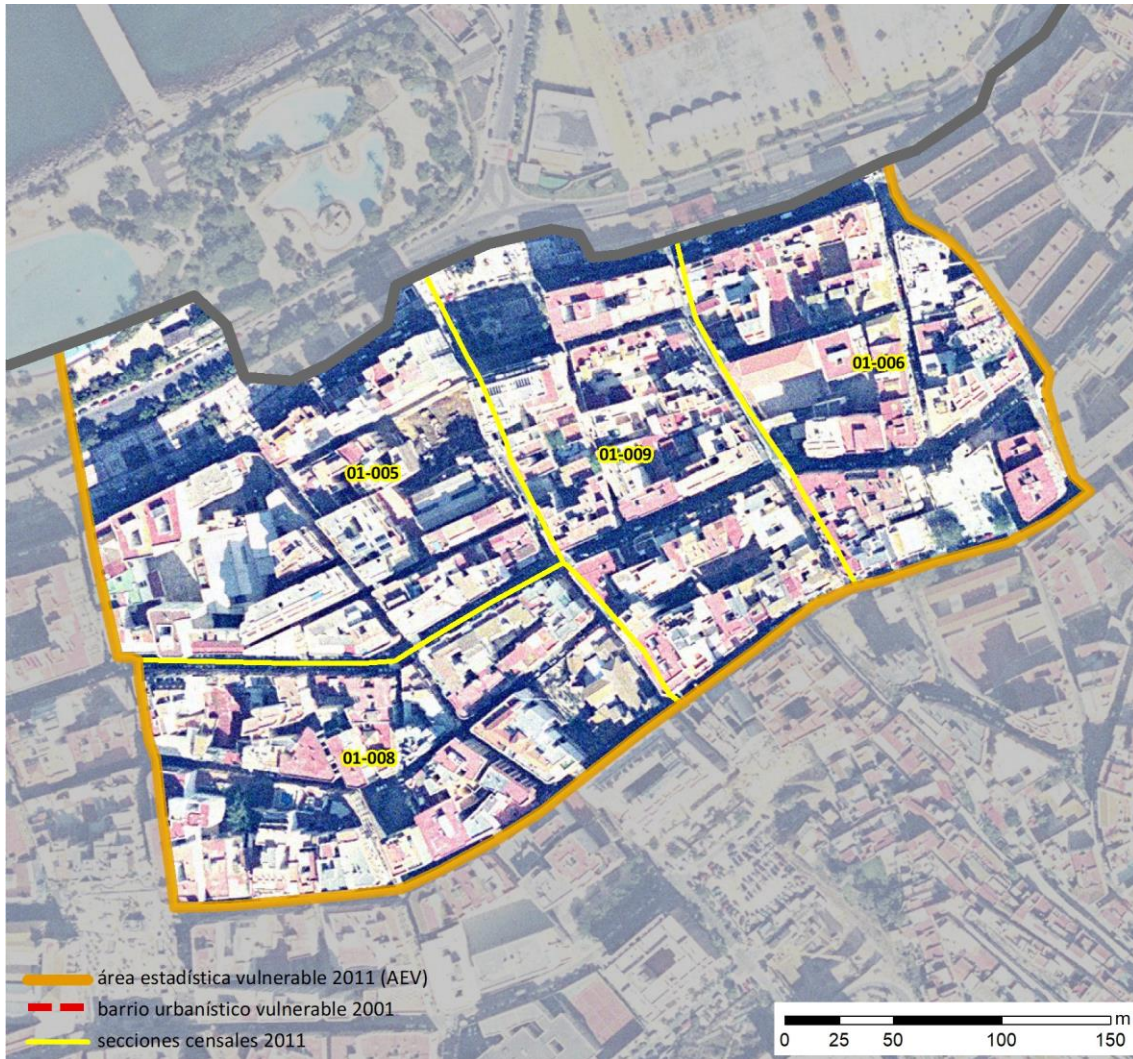


Ficha AEV (Área Estadística Vulnerable): 5100101



Localización en detalle del AEV

Datos básicos

Población del AEV	5.770
Viviendas	1.865
Densidad población (pob/Km ²)	60.099,16
Densidad vivienda (Viv/Ha)	194,26
Superficie (Ha)	9,60
Nº de secciones censales del AEV	4



Localización del AEV dentro del término municipal

Indicadores básicos de vulnerabilidad (IBVU)

	Valor del AEV	Valor de referencia de vulnerabilidad ⁽¹⁾
IBVU Estudios ⁽²⁾	2,94 %	16,38 %
IBVU Viviendas ⁽³⁾	19,03 %	17,50 %
IBVU Paro ⁽⁴⁾	19,19 %	42,33 %

(1) Valor que se ha tomado como referencia de vulnerabilidad para cada IBVU.

(2) IBVU Estudios: Porcentaje de población analfabeta y sin estudios de 16 años o más, sobre el total de población de 16 años o más.

(3) IBVU Vivienda: Porcentaje de viviendas familiares en edificios en estado ruinoso, malo o deficiente, sobre el total de viviendas familiares.

(4) IBVU Paro: Porcentaje de la población de 16 años o más en situación de paro, respecto al total de población activa de 16 años o más.

DATOS SOCIODEMOGRÁFICOS. Sección censal: 5100101005 AEV: 5100101

	Sección censal		AEV	
	Valores absolutos	%	Valores absolutos	%
Población (2011)				
Población total	1.445		5.770	
Población menor de 15 años	235	16,26	1.185	20,54
Población de 16 a 29 años	370	25,61	1.115	19,32
Población de 16 años y más	1.210	83,74	4.585	79,46
Población de 75 años y más	0	0,00	280	4,85
Población extranjera	110	7,61	250	4,33
Población extranjera menor de 15 años	65	27,66	s.d.	s.d.
Hogares (2011)				
Hogares	455		1.745	
Hogares unipersonales de mayores de 65 años	15	3,30	110	6,30
Hogares con un adulto y uno o más menores	40	8,79	70	4,01
Nivel educativo y situación laboral (2011)				
Población sin estudios	20	1,65	135	2,94
Población activa de 16 años o más	730	50,52	2.840	49,22
Población parada 16 años o más	110	15,07	545	19,19
Población activa de 16 a 29 años	130	35,14	s.d.	s.d.
Población parada de 16 a 29 años	40	30,77	s.d.	s.d.
Población ocupada	620	42,91	2.295	39,77
Población ocupada con carácter eventual	0	0,00	25	1,09
Población ocupada no cualificada	0	0,00	10	0,44
Edificación y vivienda (2011)				
Viviendas familiares	505		1.865	
Viviendas principales	455	90,10	1.745	93,57
Viviendas secundarias	40	7,92	75	4,02
Viviendas vacías	10	1,98	45	2,41
Viviendas unifamiliares (5)	0	0,00	0	0,00
Viviendas en edificios de vivienda plurifamiliar (6)	495	98,02	1.855	99,46
Viviendas con superficie menor de 30m ²	0	0,00	0	0,00
Viviendas sin cuarto de aseo con inodoro	0	0,00	65	3,49
Viviendas sin baño o ducha	0	0,00	0	0,00
Viviendas en edificios en estado ruinoso, malo o deficiente	130	25,74	355	19,03
Viviendas en edificios anteriores a 1940	125	27,47	695	39,83
Viviendas en edificios de 4 o más plantas	435	86,14	1.520	81,50
Viv. pples. en edificios de 4 plantas o más sin ascensor	130	28,57	395	22,64
Viviendas principales con calefacción individual	s.d.	s.d.	s.d.	s.d.
Viviendas principales con calefacción colectiva	s.d.	s.d.	s.d.	s.d.
Viviendas principales sin calefacción	s.d.	s.d.	s.d.	s.d.
Superficie media útil por habitante (m ²)	31,45		31,51	

DATOS SOCIODEMOGRÁFICOS. Sección censal: 5100101006 AEV: 5100101

	Sección censal		AEV	
	Valores absolutos	%	Valores absolutos	%
Población (2011)				
Población total	1.710		5.770	
Población menor de 15 años	260	15,20	1.185	20,54
Población de 16 a 29 años	445	26,02	1.115	19,32
Población de 16 años y más	1.450	84,80	4.585	79,46
Población de 75 años y más	70	4,09	280	4,85
Población extranjera	90	5,26	250	4,33
Población extranjera menor de 15 años	5	1,92	s.d.	s.d.
Hogares (2011)				
Hogares	485		1.745	
Hogares unipersonales de mayores de 65 años	5	1,03	110	6,30
Hogares con un adulto y uno o más menores	20	4,12	70	4,01
Nivel educativo y situación laboral (2011)				
Población sin estudios	30	2,07	135	2,94
Población activa de 16 años o más	930	54,39	2.840	49,22
Población parada 16 años o más	125	13,44	545	19,19
Población activa de 16 a 29 años	375	84,27	s.d.	s.d.
Población parada de 16 a 29 años	120	32,00	s.d.	s.d.
Población ocupada	805	47,08	2.295	39,77
Población ocupada con carácter eventual	5	0,62	25	1,09
Población ocupada no cualificada	5	0,62	10	0,44
Edificación y vivienda (2011)				
Viviendas familiares	485		1.865	
Viviendas principales	485	100,00	1.745	93,57
Viviendas secundarias	0	0,00	75	4,02
Viviendas vacías	0	0,00	45	2,41
Viviendas unifamiliares (5)	0	0,00	0	0,00
Viviendas en edificios de vivienda plurifamiliar (6)	485	100,00	1.855	99,46
Viviendas con superficie menor de 30m ²	0	0,00	0	0,00
Viviendas sin cuarto de aseo con inodoro	65	13,40	65	3,49
Viviendas sin baño o ducha	0	0,00	0	0,00
Viviendas en edificios en estado ruinoso, malo o deficiente	140	28,87	355	19,03
Viviendas en edificios anteriores a 1940	235	48,45	695	39,83
Viviendas en edificios de 4 o más plantas	475	97,94	1.520	81,50
Viv. ppls. en edificios de 4 plantas o más sin ascensor	145	29,90	395	22,64
Viviendas principales con calefacción individual	s.d.	s.d.	s.d.	s.d.
Viviendas principales con calefacción colectiva	s.d.	s.d.	s.d.	s.d.
Viviendas principales sin calefacción	295	0,00	s.d.	s.d.
Superficie media útil por habitante (m ²)	29,78		31,51	

DATOS SOCIODEMOGRÁFICOS. Sección censal: 5100101008 AEV: 5100101

	Sección censal		AEV	
	Valores absolutos	%	Valores absolutos	%
Población (2011)				
Población total	1.520		5.770	
Población menor de 15 años	485	31,91	1.185	20,54
Población de 16 a 29 años	145	9,54	1.115	19,32
Población de 16 años y más	1.035	68,09	4.585	79,46
Población de 75 años y más	120	7,89	280	4,85
Población extranjera	30	1,97	250	4,33
Población extranjera menor de 15 años	s.d.	s.d.	s.d.	s.d.
Hogares (2011)				
Hogares	455		1.745	
Hogares unipersonales de mayores de 65 años	30	6,59	110	6,30
Hogares con un adulto y uno o más menores	0	0,00	70	4,01
Nivel educativo y situación laboral (2011)				
Población sin estudios	30	2,90	135	2,94
Población activa de 16 años o más	610	40,13	2.840	49,22
Población parada 16 años o más	160	26,23	545	19,19
Población activa de 16 a 29 años	s.d.	s.d.	s.d.	s.d.
Población parada de 16 a 29 años	s.d.	s.d.	s.d.	s.d.
Población ocupada	450	29,61	2.295	39,77
Población ocupada con carácter eventual	10	2,22	25	1,09
Población ocupada no cualificada	0	0,00	10	0,44
Edificación y vivienda (2011)				
Viviendas familiares	490		1.865	
Viviendas principales	455	92,86	1.745	93,57
Viviendas secundarias	20	4,08	75	4,02
Viviendas vacías	20	4,08	45	2,41
Viviendas unifamiliares (5)	0	0,00	0	0,00
Viviendas en edificios de vivienda plurifamiliar (6)	490	100,00	1.855	99,46
Viviendas con superficie menor de 30m ²	0	0,00	0	0,00
Viviendas sin cuarto de aseo con inodoro	0	0,00	65	3,49
Viviendas sin baño o ducha	0	0,00	0	0,00
Viviendas en edificios en estado ruinoso, malo o deficiente	0	0,00	355	19,03
Viviendas en edificios anteriores a 1940	210	46,15	695	39,83
Viviendas en edificios de 4 o más plantas	350	71,43	1.520	81,50
Viv. ppls. en edificios de 4 plantas o más sin ascensor	95	20,88	395	22,64
Viviendas principales con calefacción individual	s.d.	s.d.	s.d.	s.d.
Viviendas principales con calefacción colectiva	s.d.	s.d.	s.d.	s.d.
Viviendas principales sin calefacción	200	0,00	s.d.	s.d.
Superficie media útil por habitante (m ²)	33,85		31,51	

DATOS SOCIODEMOGRÁFICOS. Sección censal: 5100101009 AEV: 5100101

	Sección censal		AEV	
	Valores absolutos	%	Valores absolutos	%
Población (2011)				
Población total	1.095		5.770	
Población menor de 15 años	205	18,72	1.185	20,54
Población de 16 a 29 años	155	14,16	1.115	19,32
Población de 16 años y más	890	81,28	4.585	79,46
Población de 75 años y más	90	8,22	280	4,85
Población extranjera	20	1,83	250	4,33
Población extranjera menor de 15 años	s.d.	s.d.	s.d.	s.d.
Hogares (2011)				
Hogares	350		1.745	
Hogares unipersonales de mayores de 65 años	60	17,14	110	6,30
Hogares con un adulto y uno o más menores	10	2,86	70	4,01
Nivel educativo y situación laboral (2011)				
Población sin estudios	55	6,18	135	2,94
Población activa de 16 años o más	570	52,05	2.840	49,22
Población parada 16 años o más	150	26,32	545	19,19
Población activa de 16 a 29 años	s.d.	s.d.	s.d.	s.d.
Población parada de 16 a 29 años	s.d.	s.d.	s.d.	s.d.
Población ocupada	420	38,36	2.295	39,77
Población ocupada con carácter eventual	10	2,38	25	1,09
Población ocupada no cualificada	5	1,19	10	0,44
Edificación y vivienda (2011)				
Viviendas familiares	385		1.865	
Viviendas principales	350	90,91	1.745	93,57
Viviendas secundarias	15	3,90	75	4,02
Viviendas vacías	15	3,90	45	2,41
Viviendas unifamiliares (5)	0	0,00	0	0,00
Viviendas en edificios de vivienda plurifamiliar (6)	385	100,00	1.855	99,46
Viviendas con superficie menor de 30m ²	0	0,00	0	0,00
Viviendas sin cuarto de aseo con inodoro	0	0,00	65	3,49
Viviendas sin baño o ducha	0	0,00	0	0,00
Viviendas en edificios en estado ruinoso, malo o deficiente	85	22,08	355	19,03
Viviendas en edificios anteriores a 1940	125	35,71	695	39,83
Viviendas en edificios de 4 o más plantas	260	67,53	1.520	81,50
Viv. ppls. en edificios de 4 plantas o más sin ascensor	25	7,14	395	22,64
Viviendas principales con calefacción individual	s.d.	s.d.	s.d.	s.d.
Viviendas principales con calefacción colectiva	s.d.	s.d.	s.d.	s.d.
Viviendas principales sin calefacción	140	0,00	s.d.	s.d.
Superficie media útil por habitante (m ²)	31,64		31,51	

INDICADORES DE VULNERABILIDAD AEV: 5100101

	AEV	Municipio	Comunidad Autónoma	España
Vulnerabilidad sociodemográfica				
% de población de 75 años y más años	4,85	4,86	4,87	8,71
% de hogares unipersonales de mayores de 65 años	6,30	6,24	6,24	9,45
% de hogares con un adulto y uno o más menores	4,01	5,42	5,42	4,83
% de población extranjera (7)	4,33	6,49	6,50	11,26
% de población extranjera menor de 15 años (8)	s.d.	4,05	4,05	12,30
Vulnerabilidad socioeconómica				
% de población en paro (IBVU)	19,19	36,88	36,88	29,64
% de población juvenil en paro (9)	s.d.	56,04	56,02	44,81
% de ocupados eventuales	1,09	1,27	21,11	19,35
% de ocupados no cualificados	0,44	10,76	10,76	11,03
% de población sin estudios (IBVU)	2,94	13,28	13,28	10,92
Vulnerabilidad residencial				
% de viviendas con una superficie menor de 30 m ²	0,00	4,39	1,02	0,28
Superficie media útil por habitante (m ²)	31,51	25,53	26,31	51,82
% de viviendas sin cuarto de aseo con inodoro	3,49	5,72	5,35	0,41
% de viviendas sin baño o ducha	0,00	1,00	5,35	0,37
% de viviendas en estado ruinoso, malo o deficiente (IBVU)	19,03	26,72	23,60	6,99
% de viviendas en edificios anteriores a 1940	39,83	11,87	12,85	13,20
% de viv. ppales. en edificios de 4 o más plantas sin ascensor	22,64	95,18	34,44	25,50
% de viviendas principales sin calefacción	s.d.	34,44	94,44	43,14

Definiciones y Síntesis Metodológica

ESTE CATÁLOGO REFERIDO A 2011 SÓLO IDENTIFICA ÁREAS ESTADÍSTICAS VULNERABLES (AEV), NO BARRIOS VULNERABLES

ÁREA ESTADÍSTICA VULNERABLE (AEV):

Agrupación de secciones censales colindantes y de cierta homogeneidad urbanística, de entre 3.500 y 15.000 habitantes en las que, al menos, uno de los tres Indicadores Básicos de Vulnerabilidad Urbana (IBVU Estudios, IBVU Vivienda o IBVU Paro) del conjunto supera el valor establecido como referencia de vulnerabilidad.

- IBVU Estudios: Porcentaje de población analfabeta y sin estudios de 16 años o más, sobre el total de población de 16 años o más. Valor de referencia de vulnerabilidad (2011): 16,38%.

- IBVU Vivienda: Porcentaje de viviendas familiares (principales, secundarias, vacías) en edificios en estado ruinoso, malo o deficiente, sobre el total de viviendas familiares (principales, secundarias, vacías). Valor de referencia de vulnerabilidad (2011): 17,50 %.

- IBVU Paro: Porcentaje de la población de 16 años o más en situación de paro, respecto al total de población activa de 16 años o más. Valor de referencia de vulnerabilidad (2011): 42,33 %.

Las Áreas Estadísticas Vulnerables (AEV) son el resultado de un análisis detallado de los tres Indicadores Básicos de Vulnerabilidad Urbana (IBVU) sobre las secciones censales, realizado en gabinete, teniendo en cuenta el soporte urbano real, y por tanto definiendo continuidades, delimitando barreras y realizando, dentro de lo que permite la fotografía aérea, un primer análisis de la homogeneidad morfológica de los espacios.

BARRIO VULNERABLE (BV) (Sólo 2001):

Se entiende por Barrio Vulnerable (BV) un conjunto urbano de cierta homogeneidad y continuidad urbanística, delimitado partiendo siempre de un Área Estadística Vulnerable (AEV), pero perfilando esta delimitación estadística en base a los 3 IBVU mencionados desde el punto de vista urbanístico, buscando por tanto una mayor correspondencia con los tejidos morfológicos de las ciudades. La delimitación de Barrios Vulnerables se realizó sólo en el Catálogo de 2001, partiendo de las Áreas Estadísticas Vulnerables previamente identificadas en 2001, perfilando su delimitación con trabajo de campo y la información aportada por los técnicos municipales contactados en cada Ayuntamiento, quedando definida la delimitación de cada BV en función de estos datos. El Catálogo de 2001 incluía, para cada uno de estos BV una "Descripción Urbanística", que trataba de reflejar su realidad actual tanto urbana como social.

El presente Catálogo de 2011 sólo contempla la delimitación de AEV de 2011, sin que se haya realizado la delimitación de BV ni las correspondientes fichas de "Descripción Urbanística" de 2011. No obstante, y para comparar la evolución de los BV identificados en 2001, en la ficha de cada AEV de 2011 se recoge la delimitación de BV de 2001, si hubiera coincidencia aproximada.

SÍNTESIS METODOLÓGICA (2011):

El cuerpo de estudio del Catálogo de Barrios Vulnerables de 2011 sigue el criterio establecido en los Catálogos anteriores: centrándose en los municipios mayores de 50.000 habitantes y capitales de provincia. De este modo, el ámbito de análisis del Catálogo de 2011 cuenta con un total de 147 ciudades, 8 más que en el Catálogo de 2001 y 30 más que en el Catálogo de 1991.

Los trabajos del Catálogo de 2011, siguen la misma metodología que los de 1991, 2001, y 2006, con la única particularidad de que sólo identifican las Áreas Estadísticas Vulnerables, sin realizar el análisis urbanístico detallado que permitía identificar a partir de ellas los Barrios Vulnerables.

Para su desarrollo se ha partido del análisis de la evolución de los Barrios Vulnerables identificados en 2001, viendo primero si seguían o no siendo vulnerables en el año 2011. Posteriormente, se han identificado las nuevas Áreas Estadísticas Vulnerables no coincidentes con Barrios Vulnerables identificados en el Catálogo de 2001, incluyendo también las ciudades que no contaban con Barrios Vulnerables en 2001.

Una vez identificadas las secciones censales que, en cada una de las fechas de estudio, superan los umbrales de referencia (para uno o varios de los 3 Indicadores Básicos de Vulnerabilidad Urbana IBVU), se procede a agrupar estas secciones en Áreas Estadísticas Vulnerables (AEV).

La metodología detallada completa puede consultarse en:

http://www.fomento.gob.es/MFOM.BarriosVulnerables/static/adjunto/Sintesis_metodologica_general_catalogo_bbvv.pdf

NOTAS:

- (5) Viviendas Unifamiliares: Número de viviendas en edificios con uso predominantemente residencial que sólo tienen una vivienda.
- (6) Viviendas en edificios de Vivienda Plurifamiliar: Número de viviendas en edificios con uso predominantemente residencial que tienen más un inmueble. (El Censo de 2011 define Inmueble como: Unidad operativa usada en el cuaderno de recorrido del agente censal, que corresponde, según su uso, a una vivienda o un local. Cada inmueble se corresponde con una combinación diferente de los valores de planta y puerta).
- (7) Porcentaje de Población Extranjera: Porcentaje de personas de nacionalidad extranjera, respecto al total de población. (%)
- (8) Porcentaje de Población Extranjera menor de 15 años: Porcentaje de menores de 15 años de edad con nacionalidad extranjera, respecto al total de población menor de 15 años. (%)
- (9) Porcentaje de Población juvenil en paro: Porcentaje de la población de 16 a 29 años en situación de paro respecto al total de población activa de 16 a 29 años. (%)