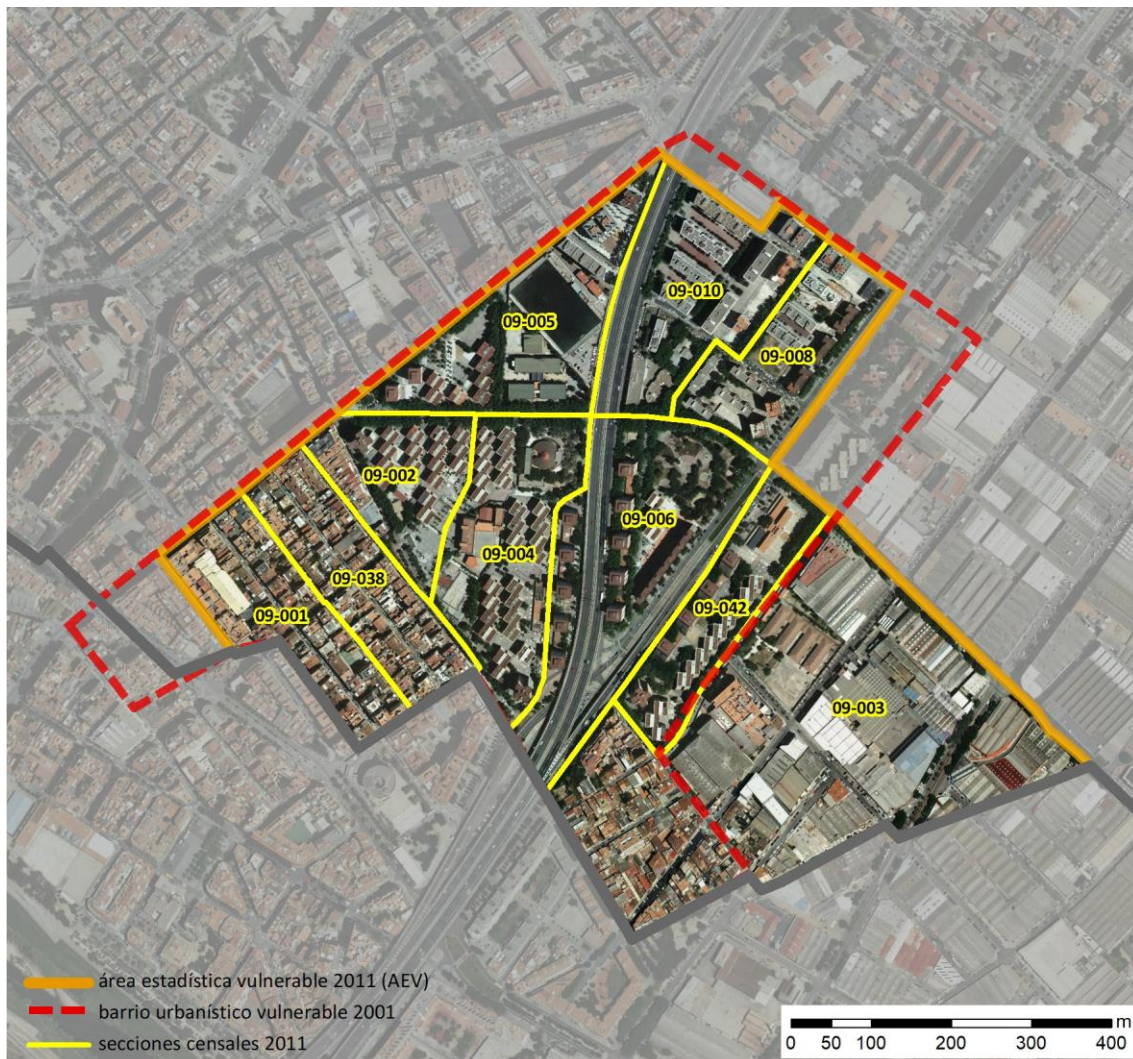


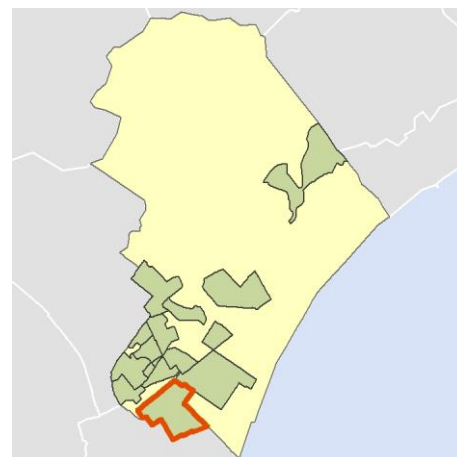
Ficha AEV (Área Estadística Vulnerable): 08015001



Localización en detalle del AEV

Datos básicos

Población del AEV	13.730
Viviendas	5.095
Densidad población (pob/Km ²)	25.106,00
Densidad vivienda (Viv/Ha)	93,17
Superficie (Ha)	54,69
Nº de secciones censales del AEV	10



Localización del AEV dentro del término municipal

Indicadores básicos de vulnerabilidad (IBVU)

	Valor del AEV	Valor de referencia de vulnerabilidad ⁽¹⁾
IBVU Estudios ⁽²⁾	s.d. %	16,38 %
IBVU Viviendas ⁽³⁾	11,48 %	17,50 %
IBVU Paro ⁽⁴⁾	s.d. %	42,33 %

(1) Valor que se ha tomado como referencia de vulnerabilidad para cada IBVU.

(2) IBVU Estudios: Porcentaje de población analfabeta y sin estudios de 16 años o más, sobre el total de población de 16 años o más.

(3) IBVU Vivienda: Porcentaje de viviendas familiares en edificios en estado ruinoso, malo o deficiente, sobre el total de viviendas familiares.

(4) IBVU Paro: Porcentaje de la población de 16 años o más en situación de paro, respecto al total de población activa de 16 años o más.

DATOS SOCIODEMOGRÁFICOS. Sección censal: 0801509001 AEV: 08015001

Población (2011)	Sección censal		AEV	
	Valores absolutos	%	Valores absolutos	%
Población total	2.130		13.730	
Población menor de 15 años	455	21,36	1.915	13,95
Población de 16 a 29 años	415	19,48	s.d.	s.d.
Población de 16 años y más	1.675	78,64	s.d.	s.d.
Población de 75 años y más	160	7,51	s.d.	s.d.
Población extranjera	880	41,31	s.d.	s.d.
Población extranjera menor de 15 años	225	49,45	s.d.	s.d.
Hogares (2011)				
Hogares	680		s.d.	
Hogares unipersonales de mayores de 65 años	40	5,88	s.d.	s.d.
Hogares con un adulto y uno o más menores	45	6,62	s.d.	s.d.
Nivel educativo y situación laboral (2011)				
Población sin estudios	225	13,39	s.d.	s.d.
Población activa de 16 años o más	1.090	51,17	s.d.	s.d.
Población parada 16 años o más	385	35,32	s.d.	s.d.
Población activa de 16 a 29 años	350	84,34	s.d.	s.d.
Población parada de 16 a 29 años	135	38,57	s.d.	s.d.
Población ocupada	705	33,10	s.d.	s.d.
Población ocupada con carácter eventual	5	0,71	s.d.	s.d.
Población ocupada no cualificada	180	25,53	s.d.	s.d.
Edificación y vivienda (2011)				
Viviendas familiares	780		5.095	
Viviendas principales	680	87,18	s.d.	s.d.
Viviendas secundarias	35	4,49	s.d.	s.d.
Viviendas vacías	65	8,33	s.d.	s.d.
Viviendas unifamiliares (5)	40	5,13	180	s.d.
Viviendas en edificios de vivienda plurifamiliar (6)	740	94,87	s.d.	s.d.
Viviendas con superficie menor de 30m ²	0	0,00	s.d.	s.d.
Viviendas sin cuarto de aseo con inodoro	0	0,00	s.d.	s.d.
Viviendas sin baño o ducha	0	0,00	s.d.	s.d.
Viviendas en edificios en estado ruinoso, malo o deficiente	170	21,79	585	11,48
Viviendas en edificios anteriores a 1940	s.d.	s.d.	s.d.	s.d.
Viviendas en edificios de 4 o más plantas	560	71,79	s.d.	s.d.
Viv. ppls. en edificios de 4 plantas o más sin ascensor	420	61,76	s.d.	s.d.
Viviendas principales con calefacción individual	245	36,03	s.d.	s.d.
Viviendas principales con calefacción colectiva	s.d.	s.d.	s.d.	s.d.
Viviendas principales sin calefacción	220	0,00	s.d.	s.d.
Superficie media útil por habitante (m ²)	27,46		25,60	

DATOS SOCIODEMOGRÁFICOS. Sección censal: 0801509002 AEV: 08015001

Población (2011)	Sección censal		AEV	
	Valores absolutos	%	Valores absolutos	%
Población total	830		13.730	
Población menor de 15 años	105	12,65	1.915	13,95
Población de 16 a 29 años	155	18,67	s.d.	s.d.
Población de 16 años y más	720	86,75	s.d.	s.d.
Población de 75 años y más	s.d.	s.d.	s.d.	s.d.
Población extranjera	120	14,46	s.d.	s.d.
Población extranjera menor de 15 años	10	9,52	s.d.	s.d.
Hogares (2011)				
Hogares	295		s.d.	
Hogares unipersonales de mayores de 65 años	0	0,00	s.d.	s.d.
Hogares con un adulto y uno o más menores	0	0,00	s.d.	s.d.
Nivel educativo y situación laboral (2011)				
Población sin estudios	125	17,24	s.d.	s.d.
Población activa de 16 años o más	560	67,47	s.d.	s.d.
Población parada 16 años o más	190	33,93	s.d.	s.d.
Población activa de 16 a 29 años	130	83,87	s.d.	s.d.
Población parada de 16 a 29 años	45	34,62	s.d.	s.d.
Población ocupada	370	44,58	s.d.	s.d.
Población ocupada con carácter eventual	5	1,35	s.d.	s.d.
Población ocupada no cualificada	85	22,97	s.d.	s.d.
Edificación y vivienda (2011)				
Viviendas familiares	295		5.095	
Viviendas principales	295	100,00	s.d.	s.d.
Viviendas secundarias	s.d.	s.d.	s.d.	s.d.
Viviendas vacías	s.d.	s.d.	s.d.	s.d.
Viviendas unifamiliares (5)	0	0,00	180	s.d.
Viviendas en edificios de vivienda plurifamiliar (6)	295	100,00	s.d.	s.d.
Viviendas con superficie menor de 30m ²	0	0,00	s.d.	s.d.
Viviendas sin cuarto de aseo con inodoro	0	0,00	s.d.	s.d.
Viviendas sin baño o ducha	10	3,39	s.d.	s.d.
Viviendas en edificios en estado ruinoso, malo o deficiente	0	0,00	585	11,48
Viviendas en edificios anteriores a 1940	0	0,00	s.d.	s.d.
Viviendas en edificios de 4 o más plantas	295	100,00	s.d.	s.d.
Viv. ppls. en edificios de 4 plantas o más sin ascensor	80	27,12	s.d.	s.d.
Viviendas principales con calefacción individual	s.d.	s.d.	s.d.	s.d.
Viviendas principales con calefacción colectiva	s.d.	s.d.	s.d.	s.d.
Viviendas principales sin calefacción	s.d.	s.d.	s.d.	s.d.
Superficie media útil por habitante (m ²)	24,88		25,60	

DATOS SOCIODEMOGRÁFICOS. Sección censal: 0801509003 AEV: 08015001

	Sección censal		AEV	
	Valores absolutos	%	Valores absolutos	%
Población (2011)				
Población total	1.210		13.730	
Población menor de 15 años	0	0,00	1.915	13,95
Población de 16 a 29 años	175	14,46	s.d.	s.d.
Población de 16 años y más	825	68,18	s.d.	s.d.
Población de 75 años y más	120	9,92	s.d.	s.d.
Población extranjera	340	28,10	s.d.	s.d.
Población extranjera menor de 15 años	s.d.	s.d.	s.d.	s.d.
Hogares (2011)				
Hogares	430		s.d.	
Hogares unipersonales de mayores de 65 años	30	6,98	s.d.	s.d.
Hogares con un adulto y uno o más menores	0	0,00	s.d.	s.d.
Nivel educativo y situación laboral (2011)				
Población sin estudios	135	16,36	s.d.	s.d.
Población activa de 16 años o más	455	37,60	s.d.	s.d.
Población parada 16 años o más	s.d.	s.d.	s.d.	s.d.
Población activa de 16 a 29 años	125	71,43	s.d.	s.d.
Población parada de 16 a 29 años	s.d.	s.d.	s.d.	s.d.
Población ocupada	s.d.	s.d.	s.d.	s.d.
Población ocupada con carácter eventual	s.d.	s.d.	s.d.	s.d.
Población ocupada no cualificada	s.d.	s.d.	s.d.	s.d.
Edificación y vivienda (2011)				
Viviendas familiares	525		5.095	
Viviendas principales	430	81,90	s.d.	s.d.
Viviendas secundarias	s.d.	s.d.	s.d.	s.d.
Viviendas vacías	s.d.	s.d.	s.d.	s.d.
Viviendas unifamiliares (5)	85	16,19	180	s.d.
Viviendas en edificios de vivienda plurifamiliar (6)	440	83,81	s.d.	s.d.
Viviendas con superficie menor de 30m ²	0	0,00	s.d.	s.d.
Viviendas sin cuarto de aseo con inodoro	0	0,00	s.d.	s.d.
Viviendas sin baño o ducha	0	0,00	s.d.	s.d.
Viviendas en edificios en estado ruinoso, malo o deficiente	35	6,67	585	11,48
Viviendas en edificios anteriores a 1940	s.d.	s.d.	s.d.	s.d.
Viviendas en edificios de 4 o más plantas	s.d.	s.d.	s.d.	s.d.
Viv. ppls. en edificios de 4 plantas o más sin ascensor	s.d.	s.d.	s.d.	s.d.
Viviendas principales con calefacción individual	235	54,65	s.d.	s.d.
Viviendas principales con calefacción colectiva	s.d.	s.d.	s.d.	s.d.
Viviendas principales sin calefacción	s.d.	s.d.	s.d.	s.d.
Superficie media útil por habitante (m ²)	36,88		25,60	

DATOS SOCIODEMOGRÁFICOS. Sección censal: 0801509004 AEV: 08015001

Población (2011)	Sección censal		AEV	
	Valores absolutos	%	Valores absolutos	%
Población total	2.620		13.730	
Población menor de 15 años	730	27,86	1.915	13,95
Población de 16 a 29 años	540	20,61	s.d.	s.d.
Población de 16 años y más	1.895	72,33	s.d.	s.d.
Población de 75 años y más	0	0,00	s.d.	s.d.
Población extranjera	1.820	69,47	s.d.	s.d.
Población extranjera menor de 15 años	510	69,86	s.d.	s.d.
Hogares (2011)				
Hogares	585		s.d.	
Hogares unipersonales de mayores de 65 años	120	20,51	s.d.	s.d.
Hogares con un adulto y uno o más menores	45	7,69	s.d.	s.d.
Nivel educativo y situación laboral (2011)				
Población sin estudios	370	19,53	s.d.	s.d.
Población activa de 16 años o más	1.475	56,30	s.d.	s.d.
Población parada 16 años o más	800	54,24	s.d.	s.d.
Población activa de 16 a 29 años	445	82,41	s.d.	s.d.
Población parada de 16 a 29 años	s.d.	s.d.	s.d.	s.d.
Población ocupada	675	25,76	s.d.	s.d.
Población ocupada con carácter eventual	0	0,00	s.d.	s.d.
Población ocupada no cualificada	580	85,93	s.d.	s.d.
Edificación y vivienda (2011)				
Viviendas familiares	720		5.095	
Viviendas principales	585	81,25	s.d.	s.d.
Viviendas secundarias	s.d.	s.d.	s.d.	s.d.
Viviendas vacías	s.d.	s.d.	s.d.	s.d.
Viviendas unifamiliares (5)	0	0,00	180	s.d.
Viviendas en edificios de vivienda plurifamiliar (6)	720	100,00	s.d.	s.d.
Viviendas con superficie menor de 30m ²	0	0,00	s.d.	s.d.
Viviendas sin cuarto de aseo con inodoro	0	0,00	s.d.	s.d.
Viviendas sin baño o ducha	0	0,00	s.d.	s.d.
Viviendas en edificios en estado ruinoso, malo o deficiente	0	0,00	585	11,48
Viviendas en edificios anteriores a 1940	0	0,00	s.d.	s.d.
Viviendas en edificios de 4 o más plantas	585	81,25	s.d.	s.d.
Viv. pples. en edificios de 4 plantas o más sin ascensor	s.d.	s.d.	s.d.	s.d.
Viviendas principales con calefacción individual	s.d.	s.d.	s.d.	s.d.
Viviendas principales con calefacción colectiva	s.d.	s.d.	s.d.	s.d.
Viviendas principales sin calefacción	s.d.	s.d.	s.d.	s.d.
Superficie media útil por habitante (m ²)	16,49		25,60	

DATOS SOCIODEMOGRÁFICOS. Sección censal: 0801509005 AEV: 08015001

Población (2011)	Sección censal		AEV	
	Valores absolutos	%	Valores absolutos	%
Población total	780		13.730	
Población menor de 15 años	55	7,05	1.915	13,95
Población de 16 a 29 años	85	10,90	s.d.	s.d.
Población de 16 años y más	725	92,95	s.d.	s.d.
Población de 75 años y más	100	12,82	s.d.	s.d.
Población extranjera	50	6,41	s.d.	s.d.
Población extranjera menor de 15 años	s.d.	s.d.	s.d.	s.d.
Hogares (2011)				
Hogares	310		s.d.	
Hogares unipersonales de mayores de 65 años	50	16,13	s.d.	s.d.
Hogares con un adulto y uno o más menores	15	4,84	s.d.	s.d.
Nivel educativo y situación laboral (2011)				
Población sin estudios	110	15,17	s.d.	s.d.
Población activa de 16 años o más	420	53,85	s.d.	s.d.
Población parada 16 años o más	185	44,05	s.d.	s.d.
Población activa de 16 a 29 años	s.d.	s.d.	s.d.	s.d.
Población parada de 16 a 29 años	s.d.	s.d.	s.d.	s.d.
Población ocupada	235	30,13	s.d.	s.d.
Población ocupada con carácter eventual	0	0,00	s.d.	s.d.
Población ocupada no cualificada	70	29,79	s.d.	s.d.
Edificación y vivienda (2011)				
Viviendas familiares	310		5.095	
Viviendas principales	310	100,00	s.d.	s.d.
Viviendas secundarias	s.d.	s.d.	s.d.	s.d.
Viviendas vacías	s.d.	s.d.	s.d.	s.d.
Viviendas unifamiliares (5)	0	0,00	180	s.d.
Viviendas en edificios de vivienda plurifamiliar (6)	310	100,00	s.d.	s.d.
Viviendas con superficie menor de 30m ²	0	0,00	s.d.	s.d.
Viviendas sin cuarto de aseo con inodoro	10	3,23	s.d.	s.d.
Viviendas sin baño o ducha	20	6,45	s.d.	s.d.
Viviendas en edificios en estado ruinoso, malo o deficiente	0	0,00	585	11,48
Viviendas en edificios anteriores a 1940	0	0,00	s.d.	s.d.
Viviendas en edificios de 4 o más plantas	310	100,00	s.d.	s.d.
Viv. ppls. en edificios de 4 plantas o más sin ascensor	95	30,65	s.d.	s.d.
Viviendas principales con calefacción individual	s.d.	s.d.	s.d.	s.d.
Viviendas principales con calefacción colectiva	s.d.	s.d.	s.d.	s.d.
Viviendas principales sin calefacción	s.d.	s.d.	s.d.	s.d.
Superficie media útil por habitante (m ²)	25,83		25,60	

DATOS SOCIODEMOGRÁFICOS. Sección censal: 0801509006 AEV: 08015001

Población (2011)	Sección censal		AEV	
	Valores absolutos	%	Valores absolutos	%
Población total	565		13.730	
Población menor de 15 años	0	0,00	1.915	13,95
Población de 16 a 29 años	75	13,27	s.d.	s.d.
Población de 16 años y más	465	82,30	s.d.	s.d.
Población de 75 años y más	95	16,81	s.d.	s.d.
Población extranjera	15	2,65	s.d.	s.d.
Población extranjera menor de 15 años	s.d.	s.d.	s.d.	s.d.
Hogares (2011)				
Hogares	205		s.d.	
Hogares unipersonales de mayores de 65 años	30	14,63	s.d.	s.d.
Hogares con un adulto y uno o más menores	15	7,32	s.d.	s.d.
Nivel educativo y situación laboral (2011)				
Población sin estudios	195	41,94	s.d.	s.d.
Población activa de 16 años o más	195	34,51	s.d.	s.d.
Población parada 16 años o más	s.d.	s.d.	s.d.	s.d.
Población activa de 16 a 29 años	s.d.	s.d.	s.d.	s.d.
Población parada de 16 a 29 años	s.d.	s.d.	s.d.	s.d.
Población ocupada	s.d.	s.d.	s.d.	s.d.
Población ocupada con carácter eventual	s.d.	s.d.	s.d.	s.d.
Población ocupada no cualificada	s.d.	s.d.	s.d.	s.d.
Edificación y vivienda (2011)				
Viviendas familiares	235		5.095	
Viviendas principales	205	87,23	s.d.	s.d.
Viviendas secundarias	s.d.	s.d.	s.d.	s.d.
Viviendas vacías	s.d.	s.d.	s.d.	s.d.
Viviendas unifamiliares (5)	0	0,00	180	s.d.
Viviendas en edificios de vivienda plurifamiliar (6)	235	100,00	s.d.	s.d.
Viviendas con superficie menor de 30m ²	0	0,00	s.d.	s.d.
Viviendas sin cuarto de aseo con inodoro	15	7,32	s.d.	s.d.
Viviendas sin baño o ducha	0	0,00	s.d.	s.d.
Viviendas en edificios en estado ruinoso, malo o deficiente	0	0,00	585	11,48
Viviendas en edificios anteriores a 1940	0	0,00	s.d.	s.d.
Viviendas en edificios de 4 o más plantas	235	100,00	s.d.	s.d.
Viv. ppls. en edificios de 4 plantas o más sin ascensor	0	0,00	s.d.	s.d.
Viviendas principales con calefacción individual	s.d.	s.d.	s.d.	s.d.
Viviendas principales con calefacción colectiva	s.d.	s.d.	s.d.	s.d.
Viviendas principales sin calefacción	s.d.	s.d.	s.d.	s.d.
Superficie media útil por habitante (m ²)	24,96		25,60	

DATOS SOCIODEMOGRÁFICOS. Sección censal: 0801509008 AEV: 08015001

Población (2011)	Sección censal		AEV	
	Valores absolutos	%	Valores absolutos	%
Población total	1.465		13.730	
Población menor de 15 años	165	11,26	1.915	13,95
Población de 16 a 29 años	110	7,51	s.d.	s.d.
Población de 16 años y más	1.305	89,08	s.d.	s.d.
Población de 75 años y más	240	16,38	s.d.	s.d.
Población extranjera	120	8,19	s.d.	s.d.
Población extranjera menor de 15 años	40	24,24	s.d.	s.d.
Hogares (2011)				
Hogares	550		s.d.	
Hogares unipersonales de mayores de 65 años	70	12,73	s.d.	s.d.
Hogares con un adulto y uno o más menores	30	5,45	s.d.	s.d.
Nivel educativo y situación laboral (2011)				
Población sin estudios	340	26,05	s.d.	s.d.
Población activa de 16 años o más	750	51,19	s.d.	s.d.
Población parada 16 años o más	355	47,33	s.d.	s.d.
Población activa de 16 a 29 años	80	72,73	s.d.	s.d.
Población parada de 16 a 29 años	s.d.	s.d.	s.d.	s.d.
Población ocupada	395	26,96	s.d.	s.d.
Población ocupada con carácter eventual	0	0,00	s.d.	s.d.
Población ocupada no cualificada	50	12,66	s.d.	s.d.
Edificación y vivienda (2011)				
Viviendas familiares	595		5.095	
Viviendas principales	550	92,44	s.d.	s.d.
Viviendas secundarias	0	0,00	s.d.	s.d.
Viviendas vacías	45	7,56	s.d.	s.d.
Viviendas unifamiliares (5)	0	0,00	180	s.d.
Viviendas en edificios de vivienda plurifamiliar (6)	595	100,00	s.d.	s.d.
Viviendas con superficie menor de 30m ²	0	0,00	s.d.	s.d.
Viviendas sin cuarto de aseo con inodoro	15	2,73	s.d.	s.d.
Viviendas sin baño o ducha	0	0,00	s.d.	s.d.
Viviendas en edificios en estado ruinoso, malo o deficiente	0	0,00	585	11,48
Viviendas en edificios anteriores a 1940	120	21,82	s.d.	s.d.
Viviendas en edificios de 4 o más plantas	550	92,44	s.d.	s.d.
Viv. ppls. en edificios de 4 plantas o más sin ascensor	0	0,00	s.d.	s.d.
Viviendas principales con calefacción individual	175	31,82	s.d.	s.d.
Viviendas principales con calefacción colectiva	s.d.	s.d.	s.d.	s.d.
Viviendas principales sin calefacción	s.d.	s.d.	s.d.	s.d.
Superficie media útil por habitante (m ²)	26,40		25,60	

DATOS SOCIODEMOGRÁFICOS. Sección censal: 0801509010 AEV: 08015001

	Sección censal		AEV	
	Valores absolutos	%	Valores absolutos	%
Población (2011)				
Población total	770		13.730	
Población menor de 15 años	100	12,99	1.915	13,95
Población de 16 a 29 años	105	13,64	s.d.	s.d.
Población de 16 años y más	670	87,01	s.d.	s.d.
Población de 75 años y más	195	25,32	s.d.	s.d.
Población extranjera	25	3,25	s.d.	s.d.
Población extranjera menor de 15 años	s.d.	s.d.	s.d.	s.d.
Hogares (2011)				
Hogares	320		s.d.	
Hogares unipersonales de mayores de 65 años	80	25,00	s.d.	s.d.
Hogares con un adulto y uno o más menores	20	6,25	s.d.	s.d.
Nivel educativo y situación laboral (2011)				
Población sin estudios	200	29,85	s.d.	s.d.
Población activa de 16 años o más	280	36,36	s.d.	s.d.
Población parada 16 años o más	110	39,29	s.d.	s.d.
Población activa de 16 a 29 años	95	90,48	s.d.	s.d.
Población parada de 16 a 29 años	s.d.	s.d.	s.d.	s.d.
Población ocupada	170	22,08	s.d.	s.d.
Población ocupada con carácter eventual	10	5,88	s.d.	s.d.
Población ocupada no cualificada	20	11,76	s.d.	s.d.
Edificación y vivienda (2011)				
Viviendas familiares	555		5.095	
Viviendas principales	320	57,66	s.d.	s.d.
Viviendas secundarias	0	0,00	s.d.	s.d.
Viviendas vacías	235	42,34	s.d.	s.d.
Viviendas unifamiliares (5)	0	0,00	180	s.d.
Viviendas en edificios de vivienda plurifamiliar (6)	555	100,00	s.d.	s.d.
Viviendas con superficie menor de 30m ²	0	0,00	s.d.	s.d.
Viviendas sin cuarto de aseo con inodoro	0	0,00	s.d.	s.d.
Viviendas sin baño o ducha	0	0,00	s.d.	s.d.
Viviendas en edificios en estado ruinoso, malo o deficiente	235	42,34	585	11,48
Viviendas en edificios anteriores a 1940	0	0,00	s.d.	s.d.
Viviendas en edificios de 4 o más plantas	320	57,66	s.d.	s.d.
Viv. pples. en edificios de 4 plantas o más sin ascensor	0	0,00	s.d.	s.d.
Viviendas principales con calefacción individual	s.d.	s.d.	s.d.	s.d.
Viviendas principales con calefacción colectiva	s.d.	s.d.	s.d.	s.d.
Viviendas principales sin calefacción	s.d.	s.d.	s.d.	s.d.
Superficie media útil por habitante (m ²)	50,45		25,60	

DATOS SOCIODEMOGRÁFICOS. Sección censal: 0801509038 AEV: 08015001

Población (2011)	Sección censal		AEV	
	Valores absolutos	%	Valores absolutos	%
Población total	3.185		13.730	
Población menor de 15 años	305	9,58	1.915	13,95
Población de 16 a 29 años	495	15,54	s.d.	s.d.
Población de 16 años y más	2.880	90,42	s.d.	s.d.
Población de 75 años y más	150	4,71	s.d.	s.d.
Población extranjera	2.225	69,86	s.d.	s.d.
Población extranjera menor de 15 años	250	81,97	s.d.	s.d.
Hogares (2011)				
Hogares	915		s.d.	
Hogares unipersonales de mayores de 65 años	60	6,56	s.d.	s.d.
Hogares con un adulto y uno o más menores	20	2,19	s.d.	s.d.
Nivel educativo y situación laboral (2011)				
Población sin estudios	195	6,78	s.d.	s.d.
Población activa de 16 años o más	2.235	70,17	s.d.	s.d.
Población parada 16 años o más	570	25,50	s.d.	s.d.
Población activa de 16 a 29 años	455	91,92	s.d.	s.d.
Población parada de 16 a 29 años	95	20,88	s.d.	s.d.
Población ocupada	1.665	52,28	s.d.	s.d.
Población ocupada con carácter eventual	0	0,00	s.d.	s.d.
Población ocupada no cualificada	150	9,01	s.d.	s.d.
Edificación y vivienda (2011)				
Viviendas familiares	1.005		5.095	
Viviendas principales	915	91,04	s.d.	s.d.
Viviendas secundarias	0	0,00	s.d.	s.d.
Viviendas vacías	95	9,45	s.d.	s.d.
Viviendas unifamiliares (5)	55	5,47	180	s.d.
Viviendas en edificios de vivienda plurifamiliar (6)	950	94,53	s.d.	s.d.
Viviendas con superficie menor de 30m ²	0	0,00	s.d.	s.d.
Viviendas sin cuarto de aseo con inodoro	0	0,00	s.d.	s.d.
Viviendas sin baño o ducha	15	1,64	s.d.	s.d.
Viviendas en edificios en estado ruinoso, malo o deficiente	145	14,43	585	11,48
Viviendas en edificios anteriores a 1940	120	13,11	s.d.	s.d.
Viviendas en edificios de 4 o más plantas	380	37,81	s.d.	s.d.
Viv. ppls. en edificios de 4 plantas o más sin ascensor	215	23,50	s.d.	s.d.
Viviendas principales con calefacción individual	305	33,33	s.d.	s.d.
Viviendas principales con calefacción colectiva	s.d.	s.d.	s.d.	s.d.
Viviendas principales sin calefacción	235	0,00	s.d.	s.d.
Superficie media útil por habitante (m ²)	23,67		25,60	

DATOS SOCIODEMOGRÁFICOS. Sección censal: 0801509042 AEV: 08015001

Población (2011)	Sección censal		AEV	
	Valores absolutos	%	Valores absolutos	%
Población total	175		13.730	
Población menor de 15 años	0	0,00	1.915	13,95
Población de 16 a 29 años	s.d.	s.d.	s.d.	s.d.
Población de 16 años y más	s.d.	s.d.	s.d.	s.d.
Población de 75 años y más	0	0,00	s.d.	s.d.
Población extranjera	s.d.	s.d.	s.d.	s.d.
Población extranjera menor de 15 años	s.d.	s.d.	s.d.	s.d.
Hogares (2011)				
Hogares	s.d.		s.d.	
Hogares unipersonales de mayores de 65 años	s.d.	s.d.	s.d.	s.d.
Hogares con un adulto y uno o más menores	s.d.	s.d.	s.d.	s.d.
Nivel educativo y situación laboral (2011)				
Población sin estudios	s.d.	s.d.	s.d.	s.d.
Población activa de 16 años o más	s.d.	s.d.	s.d.	s.d.
Población parada 16 años o más	s.d.	s.d.	s.d.	s.d.
Población activa de 16 a 29 años	s.d.	s.d.	s.d.	s.d.
Población parada de 16 a 29 años	s.d.	s.d.	s.d.	s.d.
Población ocupada	s.d.	s.d.	s.d.	s.d.
Población ocupada con carácter eventual	s.d.	s.d.	s.d.	s.d.
Población ocupada no cualificada	s.d.	s.d.	s.d.	s.d.
Edificación y vivienda (2011)				
Viviendas familiares	75		5.095	
Viviendas principales	s.d.	0,00	s.d.	s.d.
Viviendas secundarias	s.d.	s.d.	s.d.	s.d.
Viviendas vacías	s.d.	s.d.	s.d.	s.d.
Viviendas unifamiliares (5)	0	s.d.	180	s.d.
Viviendas en edificios de vivienda plurifamiliar (6)	s.d.	s.d.	s.d.	s.d.
Viviendas con superficie menor de 30m ²	s.d.	s.d.	s.d.	s.d.
Viviendas sin cuarto de aseo con inodoro	s.d.	s.d.	s.d.	s.d.
Viviendas sin baño o ducha	s.d.	s.d.	s.d.	s.d.
Viviendas en edificios en estado ruinoso, malo o deficiente	0	0,00	585	11,48
Viviendas en edificios anteriores a 1940	0	0,00	s.d.	s.d.
Viviendas en edificios de 4 o más plantas	s.d.	s.d.	s.d.	s.d.
Viv. pples. en edificios de 4 plantas o más sin ascensor	s.d.	s.d.	s.d.	s.d.
Viviendas principales con calefacción individual	s.d.	s.d.	s.d.	s.d.
Viviendas principales con calefacción colectiva	s.d.	s.d.	s.d.	s.d.
Viviendas principales sin calefacción	s.d.	s.d.	s.d.	s.d.
Superficie media útil por habitante (m ²)	27,86		25,60	

INDICADORES DE VULNERABILIDAD AEV: 08015001

	AEV	Municipio	Comunidad Autónoma	España
Vulnerabilidad sociodemográfica				
% de población de 75 años y más años	s.d.	7,61	8,54	8,71
% de hogares unipersonales de mayores de 65 años	s.d.	8,85	9,53	9,45
% de hogares con un adulto y uno o más menores	s.d.	4,82	4,93	4,83
% de población extranjera (7)	s.d.	14,11	15,07	11,26
% de población extranjera menor de 15 años (8)	s.d.	17,56	17,56	12,30
Vulnerabilidad socioeconómica				
% de población en paro (IBVU)	s.d.	29,96	25,75	29,64
% de población juvenil en paro (9)	s.d.	44,18	39,76	44,81
% de ocupados eventuales	s.d.	0,21	15,74	19,35
% de ocupados no cualificados	s.d.	12,70	9,69	11,03
% de población sin estudios (IBVU)	s.d.	13,53	10,02	10,92
Vulnerabilidad residencial				
% de viviendas con una superficie menor de 30 m ²	s.d.	0,31	0,29	0,28
Superficie media útil por habitante (m ²)	25,60	42,18	57,45	51,82
% de viviendas sin cuarto de aseo con inodoro	s.d.	0,61	0,39	0,41
% de viviendas sin baño o ducha	s.d.	0,40	0,39	0,37
% de viviendas en estado ruinoso, malo o deficiente (IBVU)	11,48	7,07	7,60	6,99
% de viviendas en edificios anteriores a 1940	s.d.	8,23	15,80	13,20
% de viv. ppales. en edificios de 4 o más plantas sin ascensor	s.d.	46,18	25,87	25,50
% de viviendas principales sin calefacción	s.d.	28,34	37,03	43,14

Definiciones y Síntesis Metodológica

ESTE CATÁLOGO REFERIDO A 2011 SÓLO IDENTIFICA ÁREAS ESTADÍSTICAS VULNERABLES (AEV), NO BARRIOS VULNERABLES

ÁREA ESTADÍSTICA VULNERABLE (AEV):

Agrupación de secciones censales colindantes y de cierta homogeneidad urbanística, de entre 3.500 y 15.000 habitantes en las que, al menos, uno de los tres Indicadores Básicos de Vulnerabilidad Urbana (IBVU Estudios, IBVU Vivienda o IBVU Paro) del conjunto supera el valor establecido como referencia de vulnerabilidad.

- IBVU Estudios: Porcentaje de población analfabeta y sin estudios de 16 años o más, sobre el total de población de 16 años o más. Valor de referencia de vulnerabilidad (2011): 16,38%.

- IBVU Vivienda: Porcentaje de viviendas familiares (principales, secundarias, vacías) en edificios en estado ruinoso, malo o deficiente, sobre el total de viviendas familiares (principales, secundarias, vacías). Valor de referencia de vulnerabilidad (2011): 17,50 %.

- IBVU Paro: Porcentaje de la población de 16 años o más en situación de paro, respecto al total de población activa de 16 años o más. Valor de referencia de vulnerabilidad (2011): 42,33 %.

Las Áreas Estadísticas Vulnerables (AEV) son el resultado de un análisis detallado de los tres Indicadores Básicos de Vulnerabilidad Urbana (IBVU) sobre las secciones censales, realizado en gabinete, teniendo en cuenta el soporte urbano real, y por tanto definiendo continuidades, delimitando barreras y realizando, dentro de lo que permite la fotografía aérea, un primer análisis de la homogeneidad morfológica de los espacios.

BARRIO VULNERABLE (BV) (Sólo 2001):

Se entiende por Barrio Vulnerable (BV) un conjunto urbano de cierta homogeneidad y continuidad urbanística, delimitado partiendo siempre de un Área Estadística Vulnerable (AEV), pero perfilando esta delimitación estadística en base a los 3 IBVU mencionados desde el punto de vista urbanístico, buscando por tanto una mayor correspondencia con los tejidos morfológicos de las ciudades. La delimitación de Barrios Vulnerables se realizó sólo en el Catálogo de 2001, partiendo de las Áreas Estadísticas Vulnerables previamente identificadas en 2001, perfilando su delimitación con trabajo de campo y la información aportada por los técnicos municipales contactados en cada Ayuntamiento, quedando definida la delimitación de cada BV en función de estos datos. El Catálogo de 2001 incluía, para cada uno de estos BV una "Descripción Urbanística", que trataba de reflejar su realidad actual tanto urbana como social.

El presente Catálogo de 2011 sólo contempla la delimitación de AEV de 2011, sin que se haya realizado la delimitación de BV ni las correspondientes fichas de "Descripción Urbanística" de 2011. No obstante, y para comparar la evolución de los BV identificados en 2001, en la ficha de cada AEV de 2011 se recoge la delimitación de BV de 2001, si hubiera coincidencia aproximada.

SÍNTESIS METODOLÓGICA (2011):

El cuerpo de estudio del Catálogo de Barrios Vulnerables de 2011 sigue el criterio establecido en los Catálogos anteriores: centrándose en los municipios mayores de 50.000 habitantes y capitales de provincia. De este modo, el ámbito de análisis del Catálogo de 2011 cuenta con un total de 147 ciudades, 8 más que en el Catálogo de 2001 y 30 más que en el Catálogo de 1991.

Los trabajos del Catálogo de 2011, siguen la misma metodología que los de 1991, 2001, y 2006, con la única particularidad de que sólo identifican las Áreas Estadísticas Vulnerables, sin realizar el análisis urbanístico detallado que permitía identificar a partir de ellas los Barrios Vulnerables.

Para su desarrollo se ha partido del análisis de la evolución de los Barrios Vulnerables identificados en 2001, viendo primero si seguían o no siendo vulnerables en el año 2011. Posteriormente, se han identificado las nuevas Áreas Estadísticas Vulnerables no coincidentes con Barrios Vulnerables identificados en el Catálogo de 2001, incluyendo también las ciudades que no contaban con Barrios Vulnerables en 2001.

Una vez identificadas las secciones censales que, en cada una de las fechas de estudio, superan los umbrales de referencia (para uno o varios de los 3 Indicadores Básicos de Vulnerabilidad Urbana IBVU), se procede a agrupar estas secciones en Áreas Estadísticas Vulnerables (AEV).

La metodología detallada completa puede consultarse en:

http://www.fomento.gob.es/MFOM.BarriosVulnerables/static/adjunto/Sintesis_metodologica_general_catalogo_bbv.pdf

NOTAS:

- (5) Viviendas Unifamiliares: Número de viviendas en edificios con uso predominantemente residencial que sólo tienen una vivienda.
- (6) Viviendas en edificios de Vivienda Plurifamiliar: Número de viviendas en edificios con uso predominantemente residencial que tienen más un inmueble. (El Censo de 2011 define Inmueble como: Unidad operativa usada en el cuaderno de recorrido del agente censal, que corresponde, según su uso, a una vivienda o un local. Cada inmueble se corresponde con una combinación diferente de los valores de planta y puerta).
- (7) Porcentaje de Población Extranjera: Porcentaje de personas de nacionalidad extranjera, respecto al total de población. (%)
- (8) Porcentaje de Población Extranjera menor de 15 años: Porcentaje de menores de 15 años de edad con nacionalidad extranjera, respecto al total de población menor de 15 años. (%)
- (9) Porcentaje de Población juvenil en paro: Porcentaje de la población de 16 a 29 años en situación de paro respecto al total de población activa de 16 a 29 años. (%)