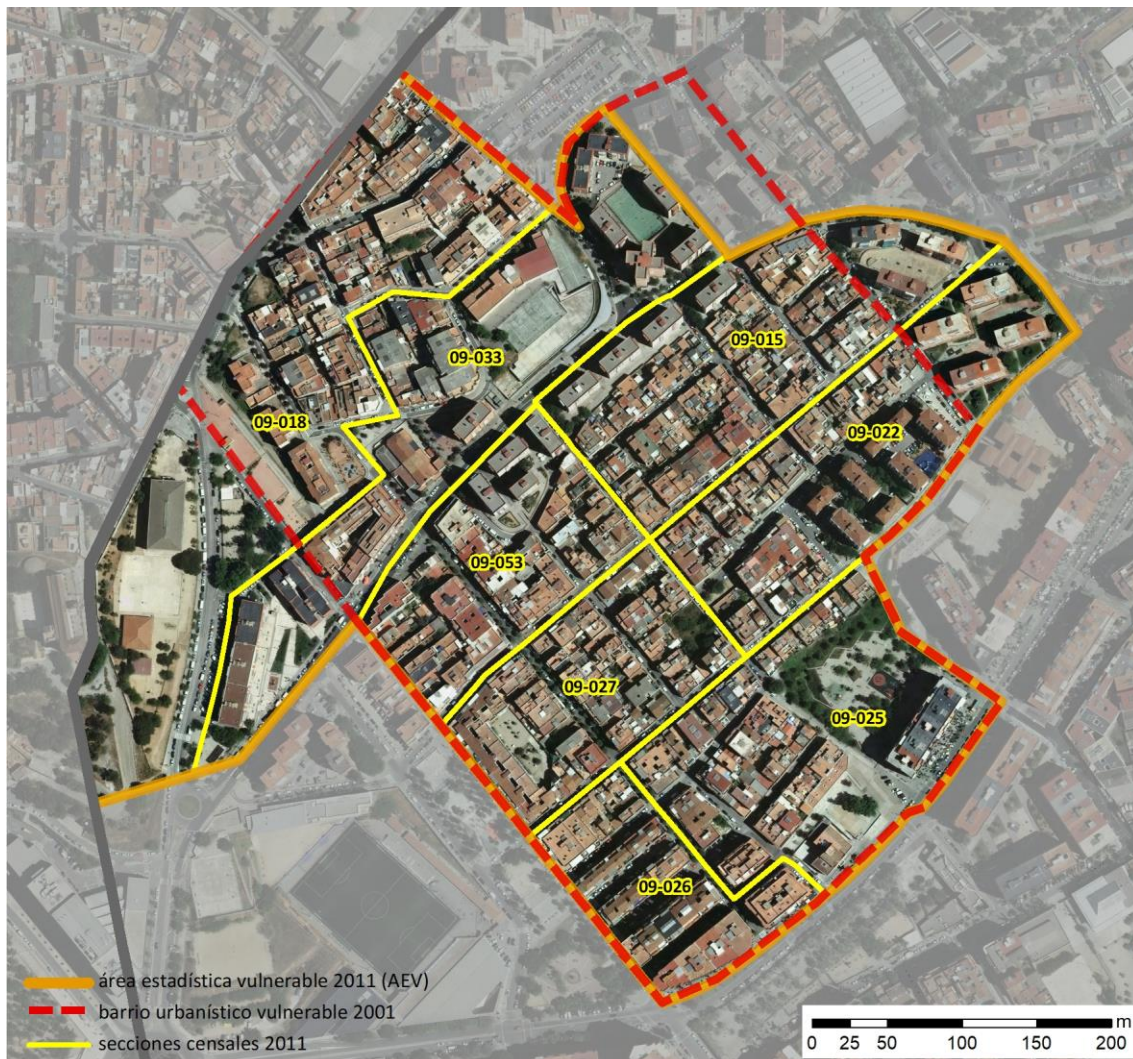


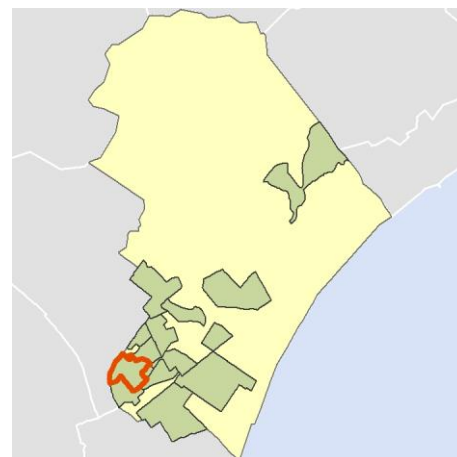
Ficha AEV (Área Estadística Vulnerable): 08015004



Localización en detalle del AEV

Datos básicos

Población del AEV	11.950
Viviendas	5.015
Densidad población (pob/Km ²)	50.693,18
Densidad vivienda (Viv/Ha)	212,74
Superficie (Ha)	23,57
Nº de secciones censales del AEV	8



Localización del AEV dentro del término municipal

Indicadores básicos de vulnerabilidad (IBVU)

	Valor del AEV	Valor de referencia de vulnerabilidad ⁽¹⁾
IBVU Estudios ⁽²⁾	17,13 %	16,38 %
IBVU Viviendas ⁽³⁾	8,77 %	17,50 %
IBVU Paro ⁽⁴⁾	34,89 %	42,33 %

(1) Valor que se ha tomado como referencia de vulnerabilidad para cada IBVU.

(2) IBVU Estudios: Porcentaje de población analfabeta y sin estudios de 16 años o más, sobre el total de población de 16 años o más.

(3) IBVU Vivienda: Porcentaje de viviendas familiares en edificios en estado ruinoso, malo o deficiente, sobre el total de viviendas familiares.

(4) IBVU Paro: Porcentaje de la población de 16 años o más en situación de paro, respecto al total de población activa de 16 años o más.

DATOS SOCIODEMOGRÁFICOS. Sección censal: 0801509015 AEV: 08015004

	Sección censal		AEV	
	Valores absolutos	%	Valores absolutos	%
Población (2011)				
Población total	2.345		11.950	
Población menor de 15 años	610	26,01	2.135	17,87
Población de 16 a 29 años	260	11,09	1.365	11,42
Población de 16 años y más	1.730	73,77	9.810	82,09
Población de 75 años y más	90	3,84	835	6,99
Población extranjera	875	37,31	s.d.	s.d.
Población extranjera menor de 15 años	370	60,66	s.d.	s.d.
Hogares (2011)				
Hogares	770		4.530	
Hogares unipersonales de mayores de 65 años	60	7,79	345	7,62
Hogares con un adulto y uno o más menores	10	1,30	170	3,75
Nivel educativo y situación laboral (2011)				
Población sin estudios	195	11,27	1.680	17,13
Población activa de 16 años o más	1.260	53,73	6.220	52,05
Población parada 16 años o más	535	42,46	2.170	34,89
Población activa de 16 a 29 años	165	63,46	s.d.	s.d.
Población parada de 16 a 29 años	55	33,33	s.d.	s.d.
Población ocupada	725	30,92	4.050	33,89
Población ocupada con carácter eventual	5	0,69	10	0,25
Población ocupada no cualificada	115	15,86	820	20,25
Edificación y vivienda (2011)				
Viviendas familiares	950		5.015	
Viviendas principales	770	81,05	4.530	90,33
Viviendas secundarias	0	0,00	s.d.	s.d.
Viviendas vacías	180	18,95	s.d.	s.d.
Viviendas unifamiliares (5)	80	8,42	125	2,49
Viviendas en edificios de vivienda plurifamiliar (6)	870	91,58	4.865	97,01
Viviendas con superficie menor de 30m ²	0	0,00	25	0,50
Viviendas sin cuarto de aseo con inodoro	0	0,00	25	0,50
Viviendas sin baño o ducha	10	1,30	10	0,20
Viviendas en edificios en estado ruinoso, malo o deficiente	170	17,89	440	8,77
Viviendas en edificios anteriores a 1940	0	0,00	s.d.	s.d.
Viviendas en edificios de 4 o más plantas	545	57,37	3.900	77,77
Viv. pples. en edificios de 4 plantas o más sin ascensor	295	38,31	s.d.	s.d.
Viviendas principales con calefacción individual	240	31,17	1.940	42,83
Viviendas principales con calefacción colectiva	s.d.	s.d.	s.d.	s.d.
Viviendas principales sin calefacción	s.d.	s.d.	s.d.	s.d.
Superficie media útil por habitante (m ²)	28,36		28,85	

DATOS SOCIODEMOGRÁFICOS. Sección censal: 0801509018 AEV: 08015004

Población (2011)	Sección censal		AEV	
	Valores absolutos	%	Valores absolutos	%
Población total	1.690		11.950	
Población menor de 15 años	175	10,36	2.135	17,87
Población de 16 a 29 años	280	16,57	1.365	11,42
Población de 16 años y más	1.515	89,64	9.810	82,09
Población de 75 años y más	225	13,31	835	6,99
Población extranjera	65	3,85	s.d.	s.d.
Población extranjera menor de 15 años	s.d.	s.d.	s.d.	s.d.
Hogares (2011)				
Hogares	630		4.530	
Hogares unipersonales de mayores de 65 años	40	6,35	345	7,62
Hogares con un adulto y uno o más menores	30	4,76	170	3,75
Nivel educativo y situación laboral (2011)				
Población sin estudios	180	11,88	1.680	17,13
Población activa de 16 años o más	930	55,03	6.220	52,05
Población parada 16 años o más	255	27,42	2.170	34,89
Población activa de 16 a 29 años	160	57,14	s.d.	s.d.
Población parada de 16 a 29 años	45	28,13	s.d.	s.d.
Población ocupada	675	39,94	4.050	33,89
Población ocupada con carácter eventual	0	0,00	10	0,25
Población ocupada no cualificada	135	20,00	820	20,25
Edificación y vivienda (2011)				
Viviendas familiares	725		5.015	
Viviendas principales	630	86,90	4.530	90,33
Viviendas secundarias	70	9,66	s.d.	s.d.
Viviendas vacías	30	4,14	s.d.	s.d.
Viviendas unifamiliares (5)	10	1,38	125	2,49
Viviendas en edificios de vivienda plurifamiliar (6)	715	98,62	4.865	97,01
Viviendas con superficie menor de 30m ²	0	0,00	25	0,50
Viviendas sin cuarto de aseo con inodoro	0	0,00	25	0,50
Viviendas sin baño o ducha	0	0,00	10	0,20
Viviendas en edificios en estado ruinoso, malo o deficiente	0	0,00	440	8,77
Viviendas en edificios anteriores a 1940	0	0,00	s.d.	s.d.
Viviendas en edificios de 4 o más plantas	580	80,00	3.900	77,77
Viv. ppls. en edificios de 4 plantas o más sin ascensor	s.d.	s.d.	s.d.	s.d.
Viviendas principales con calefacción individual	195	30,95	1.940	42,83
Viviendas principales con calefacción colectiva	s.d.	s.d.	s.d.	s.d.
Viviendas principales sin calefacción	190	0,00	s.d.	s.d.
Superficie media útil por habitante (m ²)	27,88		28,85	

DATOS SOCIODEMOGRÁFICOS. Sección censal: 0801509022 AEV: 08015004

	Sección censal		AEV	
	Valores absolutos	%	Valores absolutos	%
Población (2011)				
Población total	1.485		11.950	
Población menor de 15 años	180	12,12	2.135	17,87
Población de 16 a 29 años	145	9,76	1.365	11,42
Población de 16 años y más	1.305	87,88	9.810	82,09
Población de 75 años y más	120	8,08	835	6,99
Población extranjera	150	10,10	s.d.	s.d.
Población extranjera menor de 15 años	s.d.	s.d.	s.d.	s.d.
Hogares (2011)				
Hogares	620		4.530	
Hogares unipersonales de mayores de 65 años	45	7,26	345	7,62
Hogares con un adulto y uno o más menores	0	0,00	170	3,75
Nivel educativo y situación laboral (2011)				
Población sin estudios	310	23,75	1.680	17,13
Población activa de 16 años o más	750	50,51	6.220	52,05
Población parada 16 años o más	205	27,33	2.170	34,89
Población activa de 16 a 29 años	130	89,66	s.d.	s.d.
Población parada de 16 a 29 años	s.d.	s.d.	s.d.	s.d.
Población ocupada	545	36,70	4.050	33,89
Población ocupada con carácter eventual	5	0,92	10	0,25
Población ocupada no cualificada	160	29,36	820	20,25
Edificación y vivienda (2011)				
Viviendas familiares	655		5.015	
Viviendas principales	620	94,66	4.530	90,33
Viviendas secundarias	0	0,00	s.d.	s.d.
Viviendas vacías	40	6,11	s.d.	s.d.
Viviendas unifamiliares (5)	10	1,53	125	2,49
Viviendas en edificios de vivienda plurifamiliar (6)	645	98,47	4.865	97,01
Viviendas con superficie menor de 30m ²	25	4,03	25	0,50
Viviendas sin cuarto de aseo con inodoro	15	2,42	25	0,50
Viviendas sin baño o ducha	0	0,00	10	0,20
Viviendas en edificios en estado ruinoso, malo o deficiente	70	10,69	440	8,77
Viviendas en edificios anteriores a 1940	s.d.	s.d.	s.d.	s.d.
Viviendas en edificios de 4 o más plantas	535	81,68	3.900	77,77
Viv. pples. en edificios de 4 plantas o más sin ascensor	190	30,65	s.d.	s.d.
Viviendas principales con calefacción individual	270	43,55	1.940	42,83
Viviendas principales con calefacción colectiva	s.d.	s.d.	s.d.	s.d.
Viviendas principales sin calefacción	s.d.	s.d.	s.d.	s.d.
Superficie media útil por habitante (m ²)	28,67		28,85	

DATOS SOCIODEMOGRÁFICOS. Sección censal: 0801509025 AEV: 08015004

	Sección censal		AEV	
	Valores absolutos	%	Valores absolutos	%
Población (2011)				
Población total	1.085		11.950	
Población menor de 15 años	195	17,97	2.135	17,87
Población de 16 a 29 años	75	6,91	1.365	11,42
Población de 16 años y más	885	81,57	9.810	82,09
Población de 75 años y más	0	0,00	835	6,99
Población extranjera	s.d.	s.d.	s.d.	s.d.
Población extranjera menor de 15 años	s.d.	s.d.	s.d.	s.d.
Hogares (2011)				
Hogares	475		4.530	
Hogares unipersonales de mayores de 65 años	70	14,74	345	7,62
Hogares con un adulto y uno o más menores	10	2,11	170	3,75
Nivel educativo y situación laboral (2011)				
Población sin estudios	135	15,17	1.680	17,13
Población activa de 16 años o más	640	58,99	6.220	52,05
Población parada 16 años o más	220	34,38	2.170	34,89
Población activa de 16 a 29 años	s.d.	s.d.	s.d.	s.d.
Población parada de 16 a 29 años	s.d.	s.d.	s.d.	s.d.
Población ocupada	420	38,71	4.050	33,89
Población ocupada con carácter eventual	0	0,00	10	0,25
Población ocupada no cualificada	30	7,14	820	20,25
Edificación y vivienda (2011)				
Viviendas familiares	475		5.015	
Viviendas principales	475	100,00	4.530	90,33
Viviendas secundarias	0	0,00	s.d.	s.d.
Viviendas vacías	0	0,00	s.d.	s.d.
Viviendas unifamiliares (5)	25	5,26	125	2,49
Viviendas en edificios de vivienda plurifamiliar (6)	450	94,74	4.865	97,01
Viviendas con superficie menor de 30m ²	0	0,00	25	0,50
Viviendas sin cuarto de aseo con inodoro	0	0,00	25	0,50
Viviendas sin baño o ducha	0	0,00	10	0,20
Viviendas en edificios en estado ruinoso, malo o deficiente	0	0,00	440	8,77
Viviendas en edificios anteriores a 1940	65	13,68	s.d.	s.d.
Viviendas en edificios de 4 o más plantas	365	76,84	3.900	77,77
Viv. ppls. en edificios de 4 plantas o más sin ascensor	175	36,84	s.d.	s.d.
Viviendas principales con calefacción individual	180	37,89	1.940	42,83
Viviendas principales con calefacción colectiva	s.d.	s.d.	s.d.	s.d.
Viviendas principales sin calefacción	s.d.	s.d.	s.d.	s.d.
Superficie media útil por habitante (m ²)	28,46		28,85	

DATOS SOCIODEMOGRÁFICOS. Sección censal: 0801509026 AEV: 08015004

	Sección censal		AEV	
	Valores absolutos	%	Valores absolutos	%
Población (2011)				
Población total	1.240		11.950	
Población menor de 15 años	120	9,68	2.135	17,87
Población de 16 a 29 años	160	12,90	1.365	11,42
Población de 16 años y más	1.120	90,32	9.810	82,09
Población de 75 años y más	125	10,08	835	6,99
Población extranjera	15	1,21	s.d.	s.d.
Población extranjera menor de 15 años	s.d.	s.d.	s.d.	s.d.
Hogares (2011)				
Hogares	505		4.530	
Hogares unipersonales de mayores de 65 años	40	7,92	345	7,62
Hogares con un adulto y uno o más menores	40	7,92	170	3,75
Nivel educativo y situación laboral (2011)				
Población sin estudios	240	21,43	1.680	17,13
Población activa de 16 años o más	640	51,61	6.220	52,05
Población parada 16 años o más	225	35,16	2.170	34,89
Población activa de 16 a 29 años	160	100,00	s.d.	s.d.
Población parada de 16 a 29 años	85	53,13	s.d.	s.d.
Población ocupada	415	33,47	4.050	33,89
Población ocupada con carácter eventual	0	0,00	10	0,25
Población ocupada no cualificada	95	22,89	820	20,25
Edificación y vivienda (2011)				
Viviendas familiares	505		5.015	
Viviendas principales	505	100,00	4.530	90,33
Viviendas secundarias	0	0,00	s.d.	s.d.
Viviendas vacías	0	0,00	s.d.	s.d.
Viviendas unifamiliares (5)	0	0,00	125	2,49
Viviendas en edificios de vivienda plurifamiliar (6)	505	100,00	4.865	97,01
Viviendas con superficie menor de 30m ²	0	0,00	25	0,50
Viviendas sin cuarto de aseo con inodoro	0	0,00	25	0,50
Viviendas sin baño o ducha	0	0,00	10	0,20
Viviendas en edificios en estado ruinoso, malo o deficiente	0	0,00	440	8,77
Viviendas en edificios anteriores a 1940	0	0,00	s.d.	s.d.
Viviendas en edificios de 4 o más plantas	505	100,00	3.900	77,77
Viv. ppls. en edificios de 4 plantas o más sin ascensor	100	19,80	s.d.	s.d.
Viviendas principales con calefacción individual	245	48,51	1.940	42,83
Viviendas principales con calefacción colectiva	s.d.	s.d.	s.d.	s.d.
Viviendas principales sin calefacción	s.d.	s.d.	s.d.	s.d.
Superficie media útil por habitante (m ²)	30,54		28,85	

DATOS SOCIODEMOGRÁFICOS. Sección censal: 0801509027 AEV: 08015004

	Sección censal		AEV	
	Valores absolutos	%	Valores absolutos	%
Población (2011)				
Población total	1.285		11.950	
Población menor de 15 años	245	19,07	2.135	17,87
Población de 16 a 29 años	155	12,06	1.365	11,42
Población de 16 años y más	1.045	81,32	9.810	82,09
Población de 75 años y más	115	8,95	835	6,99
Población extranjera	385	29,96	s.d.	s.d.
Población extranjera menor de 15 años	85	34,69	s.d.	s.d.
Hogares (2011)				
Hogares	495		4.530	
Hogares unipersonales de mayores de 65 años	40	8,08	345	7,62
Hogares con un adulto y uno o más menores	70	14,14	170	3,75
Nivel educativo y situación laboral (2011)				
Población sin estudios	260	25,00	1.680	17,13
Población activa de 16 años o más	650	50,58	6.220	52,05
Población parada 16 años o más	150	23,08	2.170	34,89
Población activa de 16 a 29 años	s.d.	s.d.	s.d.	s.d.
Población parada de 16 a 29 años	s.d.	s.d.	s.d.	s.d.
Población ocupada	500	38,91	4.050	33,89
Población ocupada con carácter eventual	0	0,00	10	0,25
Población ocupada no cualificada	195	39,00	820	20,25
Edificación y vivienda (2011)				
Viviendas familiares	565		5.015	
Viviendas principales	495	87,61	4.530	90,33
Viviendas secundarias	s.d.	s.d.	s.d.	s.d.
Viviendas vacías	s.d.	s.d.	s.d.	s.d.
Viviendas unifamiliares (5)	0	0,00	125	2,49
Viviendas en edificios de vivienda plurifamiliar (6)	550	97,35	4.865	97,01
Viviendas con superficie menor de 30m ²	0	0,00	25	0,50
Viviendas sin cuarto de aseo con inodoro	0	0,00	25	0,50
Viviendas sin baño o ducha	0	0,00	10	0,20
Viviendas en edificios en estado ruinoso, malo o deficiente	75	13,27	440	8,77
Viviendas en edificios anteriores a 1940	165	33,33	s.d.	s.d.
Viviendas en edificios de 4 o más plantas	370	65,49	3.900	77,77
Viv. ppls. en edificios de 4 plantas o más sin ascensor	s.d.	s.d.	s.d.	s.d.
Viviendas principales con calefacción individual	245	49,49	1.940	42,83
Viviendas principales con calefacción colectiva	s.d.	s.d.	s.d.	s.d.
Viviendas principales sin calefacción	s.d.	s.d.	s.d.	s.d.
Superficie media útil por habitante (m ²)	28,58		28,85	

DATOS SOCIODEMOGRÁFICOS. Sección censal: 0801509033 AEV: 08015004

Población (2011)	Sección censal		AEV	
	Valores absolutos	%	Valores absolutos	%
Población total	1.630		11.950	
Población menor de 15 años	380	23,31	2.135	17,87
Población de 16 a 29 años	175	10,74	1.365	11,42
Población de 16 años y más	1.250	76,69	9.810	82,09
Población de 75 años y más	60	3,68	835	6,99
Población extranjera	180	11,04	s.d.	s.d.
Población extranjera menor de 15 años	35	9,21	s.d.	s.d.
Hogares (2011)				
Hogares	580		4.530	
Hogares unipersonales de mayores de 65 años	25	4,31	345	7,62
Hogares con un adulto y uno o más menores	0	0,00	170	3,75
Nivel educativo y situación laboral (2011)				
Población sin estudios	175	14,00	1.680	17,13
Población activa de 16 años o más	800	49,08	6.220	52,05
Población parada 16 años o más	375	46,88	2.170	34,89
Población activa de 16 a 29 años	135	77,14	s.d.	s.d.
Población parada de 16 a 29 años	s.d.	s.d.	s.d.	s.d.
Población ocupada	425	26,07	4.050	33,89
Población ocupada con carácter eventual	0	0,00	10	0,25
Población ocupada no cualificada	60	14,12	820	20,25
Edificación y vivienda (2011)				
Viviendas familiares	655		5.015	
Viviendas principales	580	88,55	4.530	90,33
Viviendas secundarias	0	0,00	s.d.	s.d.
Viviendas vacías	75	11,45	s.d.	s.d.
Viviendas unifamiliares (5)	0	0,00	125	2,49
Viviendas en edificios de vivienda plurifamiliar (6)	655	100,00	4.865	97,01
Viviendas con superficie menor de 30m ²	0	0,00	25	0,50
Viviendas sin cuarto de aseo con inodoro	10	1,72	25	0,50
Viviendas sin baño o ducha	0	0,00	10	0,20
Viviendas en edificios en estado ruinoso, malo o deficiente	20	3,05	440	8,77
Viviendas en edificios anteriores a 1940	0	0,00	s.d.	s.d.
Viviendas en edificios de 4 o más plantas	570	87,02	3.900	77,77
Viv. ppls. en edificios de 4 plantas o más sin ascensor	140	24,14	s.d.	s.d.
Viviendas principales con calefacción individual	295	50,86	1.940	42,83
Viviendas principales con calefacción colectiva	s.d.	s.d.	s.d.	s.d.
Viviendas principales sin calefacción	s.d.	s.d.	s.d.	s.d.
Superficie media útil por habitante (m ²)	30,14		28,85	

DATOS SOCIODEMOGRÁFICOS. Sección censal: 0801509053 AEV: 08015004

	Sección censal		AEV	
	Valores absolutos	%	Valores absolutos	%
Población (2011)				
Población total	1.190		11.950	
Población menor de 15 años	230	19,33	2.135	17,87
Población de 16 a 29 años	115	9,66	1.365	11,42
Población de 16 años y más	960	80,67	9.810	82,09
Población de 75 años y más	100	8,40	835	6,99
Población extranjera	175	14,71	s.d.	s.d.
Población extranjera menor de 15 años	20	8,70	s.d.	s.d.
Hogares (2011)				
Hogares	455		4.530	
Hogares unipersonales de mayores de 65 años	25	5,49	345	7,62
Hogares con un adulto y uno o más menores	10	2,20	170	3,75
Nivel educativo y situación laboral (2011)				
Población sin estudios	185	19,27	1.680	17,13
Población activa de 16 años o más	550	46,22	6.220	52,05
Población parada 16 años o más	205	37,27	2.170	34,89
Población activa de 16 a 29 años	90	78,26	s.d.	s.d.
Población parada de 16 a 29 años	15	16,67	s.d.	s.d.
Población ocupada	345	28,99	4.050	33,89
Población ocupada con carácter eventual	0	0,00	10	0,25
Población ocupada no cualificada	30	8,70	820	20,25
Edificación y vivienda (2011)				
Viviendas familiares	485		5.015	
Viviendas principales	455	93,81	4.530	90,33
Viviendas secundarias	30	6,19	s.d.	s.d.
Viviendas vacías	0	0,00	s.d.	s.d.
Viviendas unifamiliares (5)	0	0,00	125	2,49
Viviendas en edificios de vivienda plurifamiliar (6)	475	97,94	4.865	97,01
Viviendas con superficie menor de 30m ²	0	0,00	25	0,50
Viviendas sin cuarto de aseo con inodoro	0	0,00	25	0,50
Viviendas sin baño o ducha	0	0,00	10	0,20
Viviendas en edificios en estado ruinoso, malo o deficiente	105	21,65	440	8,77
Viviendas en edificios anteriores a 1940	0	0,00	s.d.	s.d.
Viviendas en edificios de 4 o más plantas	430	88,66	3.900	77,77
Viv. pples. en edificios de 4 plantas o más sin ascensor	175	38,46	s.d.	s.d.
Viviendas principales con calefacción individual	270	59,34	1.940	42,83
Viviendas principales con calefacción colectiva	s.d.	s.d.	s.d.	s.d.
Viviendas principales sin calefacción	s.d.	s.d.	s.d.	s.d.
Superficie media útil por habitante (m ²)	28,53		28,85	

INDICADORES DE VULNERABILIDAD AEV: 08015004

	AEV	Municipio	Comunidad Autónoma	España
Vulnerabilidad sociodemográfica				
% de población de 75 años y más años	6,99	7,61	8,54	8,71
% de hogares unipersonales de mayores de 65 años	7,62	8,85	9,53	9,45
% de hogares con un adulto y uno o más menores	3,75	4,82	4,93	4,83
% de población extranjera (7)	s.d.	14,11	15,07	11,26
% de población extranjera menor de 15 años (8)	s.d.	17,56	17,56	12,30
Vulnerabilidad socioeconómica				
% de población en paro (IBVU)	34,89	29,96	25,75	29,64
% de población juvenil en paro (9)	s.d.	44,18	39,76	44,81
% de ocupados eventuales	0,25	0,21	15,74	19,35
% de ocupados no cualificados	20,25	12,70	9,69	11,03
% de población sin estudios (IBVU)	17,13	13,53	10,02	10,92
Vulnerabilidad residencial				
% de viviendas con una superficie menor de 30 m ²	0,50	0,31	0,29	0,28
Superficie media útil por habitante (m ²)	28,85	42,18	57,45	51,82
% de viviendas sin cuarto de aseo con inodoro	0,50	0,61	0,39	0,41
% de viviendas sin baño o ducha	0,20	0,40	0,39	0,37
% de viviendas en estado ruinoso, malo o deficiente (IBVU)	8,77	7,07	7,60	6,99
% de viviendas en edificios anteriores a 1940	s.d.	8,23	15,80	13,20
% de viv. ppales. en edificios de 4 o más plantas sin ascensor	s.d.	46,18	25,87	25,50
% de viviendas principales sin calefacción	s.d.	28,34	37,03	43,14

Definiciones y Síntesis Metodológica

ESTE CATÁLOGO REFERIDO A 2011 SÓLO IDENTIFICA ÁREAS ESTADÍSTICAS VULNERABLES (AEV), NO BARRIOS VULNERABLES

ÁREA ESTADÍSTICA VULNERABLE (AEV):

Agrupación de secciones censales colindantes y de cierta homogeneidad urbanística, de entre 3.500 y 15.000 habitantes en las que, al menos, uno de los tres Indicadores Básicos de Vulnerabilidad Urbana (IBVU Estudios, IBVU Vivienda o IBVU Paro) del conjunto supera el valor establecido como referencia de vulnerabilidad.

- IBVU Estudios: Porcentaje de población analfabeta y sin estudios de 16 años o más, sobre el total de población de 16 años o más. Valor de referencia de vulnerabilidad (2011): 16,38%.

- IBVU Vivienda: Porcentaje de viviendas familiares (principales, secundarias, vacías) en edificios en estado ruinoso, malo o deficiente, sobre el total de viviendas familiares (principales, secundarias, vacías). Valor de referencia de vulnerabilidad (2011): 17,50 %.

- IBVU Paro: Porcentaje de la población de 16 años o más en situación de paro, respecto al total de población activa de 16 años o más. Valor de referencia de vulnerabilidad (2011): 42,33 %.

Las Áreas Estadísticas Vulnerables (AEV) son el resultado de un análisis detallado de los tres Indicadores Básicos de Vulnerabilidad Urbana (IBVU) sobre las secciones censales, realizado en gabinete, teniendo en cuenta el soporte urbano real, y por tanto definiendo continuidades, delimitando barreras y realizando, dentro de lo que permite la fotografía aérea, un primer análisis de la homogeneidad morfológica de los espacios.

BARRIO VULNERABLE (BV) (Sólo 2001):

Se entiende por Barrio Vulnerable (BV) un conjunto urbano de cierta homogeneidad y continuidad urbanística, delimitado partiendo siempre de un Área Estadística Vulnerable (AEV), pero perfilando esta delimitación estadística en base a los 3 IBVU mencionados desde el punto de vista urbanístico, buscando por tanto una mayor correspondencia con los tejidos morfológicos de las ciudades. La delimitación de Barrios Vulnerables se realizó sólo en el Catálogo de 2001, partiendo de las Áreas Estadísticas Vulnerables previamente identificadas en 2001, perfilando su delimitación con trabajo de campo y la información aportada por los técnicos municipales contactados en cada Ayuntamiento, quedando definida la delimitación de cada BV en función de estos datos. El Catálogo de 2001 incluía, para cada uno de estos BV una "Descripción Urbanística", que trataba de reflejar su realidad actual tanto urbana como social.

El presente Catálogo de 2011 sólo contempla la delimitación de AEV de 2011, sin que se haya realizado la delimitación de BV ni las correspondientes fichas de "Descripción Urbanística" de 2011. No obstante, y para comparar la evolución de los BV identificados en 2001, en la ficha de cada AEV de 2011 se recoge la delimitación de BV de 2001, si hubiera coincidencia aproximada.

SÍNTESIS METODOLÓGICA (2011):

El cuerpo de estudio del Catálogo de Barrios Vulnerables de 2011 sigue el criterio establecido en los Catálogos anteriores: centrándose en los municipios mayores de 50.000 habitantes y capitales de provincia. De este modo, el ámbito de análisis del Catálogo de 2011 cuenta con un total de 147 ciudades, 8 más que en el Catálogo de 2001 y 30 más que en el Catálogo de 1991.

Los trabajos del Catálogo de 2011, siguen la misma metodología que los de 1991, 2001, y 2006, con la única particularidad de que sólo identifican las Áreas Estadísticas Vulnerables, sin realizar el análisis urbanístico detallado que permitía identificar a partir de ellas los Barrios Vulnerables.

Para su desarrollo se ha partido del análisis de la evolución de los Barrios Vulnerables identificados en 2001, viendo primero si seguían o no siendo vulnerables en el año 2011. Posteriormente, se han identificado las nuevas Áreas Estadísticas Vulnerables no coincidentes con Barrios Vulnerables identificados en el Catálogo de 2001, incluyendo también las ciudades que no contaban con Barrios Vulnerables en 2001.

Una vez identificadas las secciones censales que, en cada una de las fechas de estudio, superan los umbrales de referencia (para uno o varios de los 3 Indicadores Básicos de Vulnerabilidad Urbana IBVU), se procede a agrupar estas secciones en Áreas Estadísticas Vulnerables (AEV).

La metodología detallada completa puede consultarse en:

http://www.fomento.gob.es/MFOM.BarriosVulnerables/static/adjunto/Sintesis_metodologica_general_catalogo_bbv.pdf

NOTAS:

- (5) Viviendas Unifamiliares: Número de viviendas en edificios con uso predominantemente residencial que sólo tienen una vivienda.
- (6) Viviendas en edificios de Vivienda Plurifamiliar: Número de viviendas en edificios con uso predominantemente residencial que tienen más un inmueble. (El Censo de 2011 define Inmueble como: Unidad operativa usada en el cuaderno de recorrido del agente censal, que corresponde, según su uso, a una vivienda o un local. Cada inmueble se corresponde con una combinación diferente de los valores de planta y puerta).
- (7) Porcentaje de Población Extranjera: Porcentaje de personas de nacionalidad extranjera, respecto al total de población. (%)
- (8) Porcentaje de Población Extranjera menor de 15 años: Porcentaje de menores de 15 años de edad con nacionalidad extranjera, respecto al total de población menor de 15 años. (%)
- (9) Porcentaje de Población juvenil en paro: Porcentaje de la población de 16 a 29 años en situación de paro respecto al total de población activa de 16 a 29 años. (%)