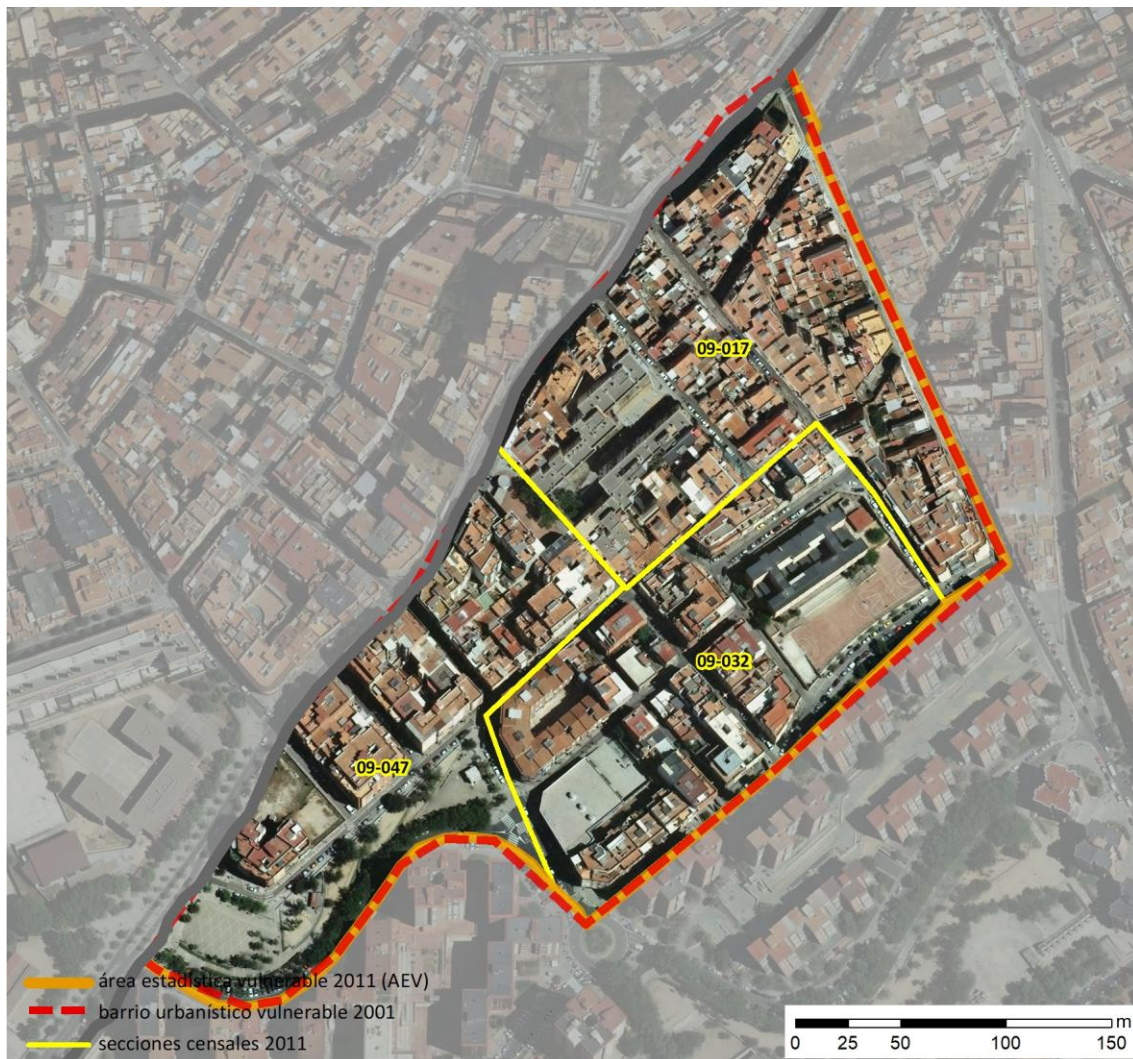


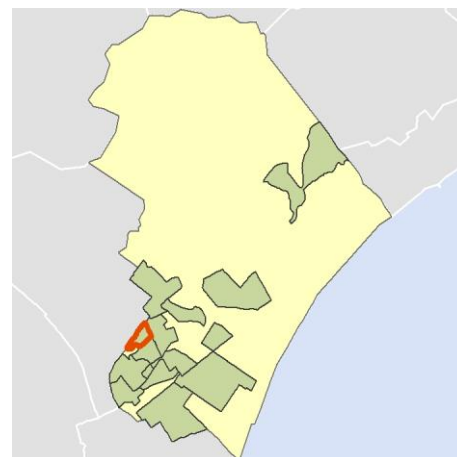
Ficha AEV (Área Estadística Vulnerable): 08015006



Localización en detalle del AEV

Datos básicos

Población del AEV	3.730
Viviendas	1.315
Densidad población (pob/Km ²)	49.637,57
Densidad vivienda (Viv/Ha)	175,00
Superficie (Ha)	7,51
Nº de secciones censales del AEV	3



Localización del AEV dentro del término municipal

Indicadores básicos de vulnerabilidad (IBVU)

	Valor del AEV	Valor de referencia de vulnerabilidad ⁽¹⁾
IBVU Estudios ⁽²⁾	23,04 %	16,38 %
IBVU Viviendas ⁽³⁾	24,33 %	17,50 %
IBVU Paro ⁽⁴⁾	38,23 %	42,33 %

(1) Valor que se ha tomado como referencia de vulnerabilidad para cada IBVU.

(2) IBVU Estudios: Porcentaje de población analfabeta y sin estudios de 16 años o más, sobre el total de población de 16 años o más.

(3) IBVU Vivienda: Porcentaje de viviendas familiares en edificios en estado ruinoso, malo o deficiente, sobre el total de viviendas familiares.

(4) IBVU Paro: Porcentaje de la población de 16 años o más en situación de paro, respecto al total de población activa de 16 años o más.

DATOS SOCIODEMOGRÁFICOS. Sección censal: 0801509017 AEV: 08015006

Población (2011)	Sección censal		AEV	
	Valores absolutos	%	Valores absolutos	%
Población total	1.995		3.730	
Población menor de 15 años	515	25,81	725	19,44
Población de 16 a 29 años	245	12,28	s.d.	s.d.
Población de 16 años y más	1.480	74,19	2.930	78,55
Población de 75 años y más	95	4,76	95	2,55
Población extranjera	445	22,31	s.d.	s.d.
Población extranjera menor de 15 años	130	25,24	s.d.	s.d.
Hogares (2011)				
Hogares	705		1.290	
Hogares unipersonales de mayores de 65 años	85	12,06	160	12,40
Hogares con un adulto y uno o más menores	30	4,26	55	4,26
Nivel educativo y situación laboral (2011)				
Población sin estudios	270	18,24	675	23,04
Población activa de 16 años o más	1.070	53,63	1.975	52,95
Población parada 16 años o más	460	42,99	755	38,23
Población activa de 16 a 29 años	230	93,88	s.d.	s.d.
Población parada de 16 a 29 años	60	26,09	s.d.	s.d.
Población ocupada	610	30,58	1.220	32,71
Población ocupada con carácter eventual	5	0,82	5	0,41
Población ocupada no cualificada	175	28,69	295	24,18
Edificación y vivienda (2011)				
Viviendas familiares	705		1.315	
Viviendas principales	705	100,00	1.290	98,10
Viviendas secundarias	0	0,00	s.d.	s.d.
Viviendas vacías	0	0,00	s.d.	s.d.
Viviendas unifamiliares (5)	65	9,22	85	6,46
Viviendas en edificios de vivienda plurifamiliar (6)	640	90,78	1.230	93,54
Viviendas con superficie menor de 30m ²	0	0,00	0	0,00
Viviendas sin cuarto de aseo con inodoro	0	0,00	0	0,00
Viviendas sin baño o ducha	0	0,00	0	0,00
Viviendas en edificios en estado ruinoso, malo o deficiente	225	31,91	320	24,33
Viviendas en edificios anteriores a 1940	s.d.	s.d.	s.d.	s.d.
Viviendas en edificios de 4 o más plantas	490	69,50	995	75,67
Viv. ppls. en edificios de 4 plantas o más sin ascensor	340	48,23	s.d.	s.d.
Viviendas principales con calefacción individual	260	36,88	s.d.	s.d.
Viviendas principales con calefacción colectiva	s.d.	s.d.	s.d.	s.d.
Viviendas principales sin calefacción	s.d.	s.d.	s.d.	s.d.
Superficie media útil por habitante (m ²)	22,97		24,09	

DATOS SOCIODEMOGRÁFICOS. Sección censal: 0801509032 AEV: 08015006

	Sección censal		AEV	
	Valores absolutos	%	Valores absolutos	%
Población (2011)				
Población total	565		3.730	
Población menor de 15 años	0	0,00	725	19,44
Población de 16 a 29 años	s.d.	s.d.	s.d.	s.d.
Población de 16 años y más	485	85,84	2.930	78,55
Población de 75 años y más	0	0,00	95	2,55
Población extranjera	s.d.	s.d.	s.d.	s.d.
Población extranjera menor de 15 años	s.d.	s.d.	s.d.	s.d.
Hogares (2011)				
Hogares	270		1.290	
Hogares unipersonales de mayores de 65 años	75	27,78	160	12,40
Hogares con un adulto y uno o más menores	10	3,70	55	4,26
Nivel educativo y situación laboral (2011)				
Población sin estudios	190	39,18	675	23,04
Población activa de 16 años o más	235	41,59	1.975	52,95
Población parada 16 años o más	40	17,02	755	38,23
Población activa de 16 a 29 años	s.d.	s.d.	s.d.	s.d.
Población parada de 16 a 29 años	s.d.	s.d.	s.d.	s.d.
Población ocupada	195	34,51	1.220	32,71
Población ocupada con carácter eventual	0	0,00	5	0,41
Población ocupada no cualificada	25	12,82	295	24,18
Edificación y vivienda (2011)				
Viviendas familiares	270		1.315	
Viviendas principales	270	100,00	1.290	98,10
Viviendas secundarias	s.d.	s.d.	s.d.	s.d.
Viviendas vacías	s.d.	s.d.	s.d.	s.d.
Viviendas unifamiliares (5)	20	7,41	85	6,46
Viviendas en edificios de vivienda plurifamiliar (6)	250	92,59	1.230	93,54
Viviendas con superficie menor de 30m ²	0	0,00	0	0,00
Viviendas sin cuarto de aseo con inodoro	0	0,00	0	0,00
Viviendas sin baño o ducha	0	0,00	0	0,00
Viviendas en edificios en estado ruinoso, malo o deficiente	30	11,11	320	24,33
Viviendas en edificios anteriores a 1940	0	0,00	s.d.	s.d.
Viviendas en edificios de 4 o más plantas	190	70,37	995	75,67
Viv. ppls. en edificios de 4 plantas o más sin ascensor	s.d.	s.d.	s.d.	s.d.
Viviendas principales con calefacción individual	s.d.	s.d.	s.d.	s.d.
Viviendas principales con calefacción colectiva	s.d.	s.d.	s.d.	s.d.
Viviendas principales sin calefacción	s.d.	s.d.	s.d.	s.d.
Superficie media útil por habitante (m ²)	31,06		24,09	

DATOS SOCIODEMOGRÁFICOS. Sección censal: 0801509047 AEV: 08015006

	Sección censal		AEV	
	Valores absolutos	%	Valores absolutos	%
Población (2011)				
Población total	1.170		3.730	
Población menor de 15 años	210	17,95	725	19,44
Población de 16 a 29 años	255	21,79	s.d.	s.d.
Población de 16 años y más	965	82,48	2.930	78,55
Población de 75 años y más	0	0,00	95	2,55
Población extranjera	295	25,21	s.d.	s.d.
Población extranjera menor de 15 años	40	19,05	s.d.	s.d.
Hogares (2011)				
Hogares	315		1.290	
Hogares unipersonales de mayores de 65 años	0	0,00	160	12,40
Hogares con un adulto y uno o más menores	15	4,76	55	4,26
Nivel educativo y situación laboral (2011)				
Población sin estudios	215	22,40	675	23,04
Población activa de 16 años o más	670	57,26	1.975	52,95
Población parada 16 años o más	255	38,06	755	38,23
Población activa de 16 a 29 años	140	54,90	s.d.	s.d.
Población parada de 16 a 29 años	s.d.	s.d.	s.d.	s.d.
Población ocupada	415	35,47	1.220	32,71
Población ocupada con carácter eventual	0	0,00	5	0,41
Población ocupada no cualificada	95	22,89	295	24,18
Edificación y vivienda (2011)				
Viviendas familiares	340		1.315	
Viviendas principales	315	92,65	1.290	98,10
Viviendas secundarias	s.d.	s.d.	s.d.	s.d.
Viviendas vacías	s.d.	s.d.	s.d.	s.d.
Viviendas unifamiliares (5)	0	0,00	85	6,46
Viviendas en edificios de vivienda plurifamiliar (6)	340	100,00	1.230	93,54
Viviendas con superficie menor de 30m ²	0	0,00	0	0,00
Viviendas sin cuarto de aseo con inodoro	0	0,00	0	0,00
Viviendas sin baño o ducha	0	0,00	0	0,00
Viviendas en edificios en estado ruinoso, malo o deficiente	65	19,12	320	24,33
Viviendas en edificios anteriores a 1940	0	0,00	s.d.	s.d.
Viviendas en edificios de 4 o más plantas	315	92,65	995	75,67
Viv. ppls. en edificios de 4 plantas o más sin ascensor	50	15,87	s.d.	s.d.
Viviendas principales con calefacción individual	s.d.	s.d.	s.d.	s.d.
Viviendas principales con calefacción colectiva	s.d.	s.d.	s.d.	s.d.
Viviendas principales sin calefacción	s.d.	s.d.	s.d.	s.d.
Superficie media útil por habitante (m ²)	21,79		24,09	

INDICADORES DE VULNERABILIDAD AEV: 08015006

	AEV	Municipio	Comunidad Autónoma	España
Vulnerabilidad sociodemográfica				
% de población de 75 años y más años	2,55	7,61	8,54	8,71
% de hogares unipersonales de mayores de 65 años	12,40	8,85	9,53	9,45
% de hogares con un adulto y uno o más menores	4,26	4,82	4,93	4,83
% de población extranjera (7)	s.d.	14,11	15,07	11,26
% de población extranjera menor de 15 años (8)	s.d.	17,56	17,56	12,30
Vulnerabilidad socioeconómica				
% de población en paro (IBVU)	38,23	29,96	25,75	29,64
% de población juvenil en paro (9)	s.d.	44,18	39,76	44,81
% de ocupados eventuales	0,41	0,21	15,74	19,35
% de ocupados no cualificados	24,18	12,70	9,69	11,03
% de población sin estudios (IBVU)	23,04	13,53	10,02	10,92
Vulnerabilidad residencial				
% de viviendas con una superficie menor de 30 m ²	0,00	0,31	0,29	0,28
Superficie media útil por habitante (m ²)	24,09	42,18	57,45	51,82
% de viviendas sin cuarto de aseo con inodoro	0,00	0,61	0,39	0,41
% de viviendas sin baño o ducha	0,00	0,40	0,39	0,37
% de viviendas en estado ruinoso, malo o deficiente (IBVU)	24,33	7,07	7,60	6,99
% de viviendas en edificios anteriores a 1940	s.d.	8,23	15,80	13,20
% de viv. ppales. en edificios de 4 o más plantas sin ascensor	s.d.	46,18	25,87	25,50
% de viviendas principales sin calefacción	s.d.	28,34	37,03	43,14

Definiciones y Síntesis Metodológica

ESTE CATÁLOGO REFERIDO A 2011 SÓLO IDENTIFICA ÁREAS ESTADÍSTICAS VULNERABLES (AEV), NO BARRIOS VULNERABLES

ÁREA ESTADÍSTICA VULNERABLE (AEV):

Agrupación de secciones censales colindantes y de cierta homogeneidad urbanística, de entre 3.500 y 15.000 habitantes en las que, al menos, uno de los tres Indicadores Básicos de Vulnerabilidad Urbana (IBVU Estudios, IBVU Vivienda o IBVU Paro) del conjunto supera el valor establecido como referencia de vulnerabilidad.

- IBVU Estudios: Porcentaje de población analfabeta y sin estudios de 16 años o más, sobre el total de población de 16 años o más. Valor de referencia de vulnerabilidad (2011): 16,38%.

- IBVU Vivienda: Porcentaje de viviendas familiares (principales, secundarias, vacías) en edificios en estado en estado ruinoso, malo o deficiente, sobre el total de viviendas familiares (principales, secundarias, vacías). Valor de referencia de vulnerabilidad (2011): 17,50 %.

- IBVU Paro: Porcentaje de la población de 16 años o más en situación de paro, respecto al total de población activa de 16 años o más. Valor de referencia de vulnerabilidad (2011): 42,33 %.

Las Áreas Estadísticas Vulnerables (AEV) son el resultado de un análisis detallado de los tres Indicadores Básicos de Vulnerabilidad Urbana (IBVU) sobre las secciones censales, realizado en gabinete, teniendo en cuenta el soporte urbano real, y por tanto definiendo continuidades, delimitando barreras y realizando, dentro de lo que permite la fotografía aérea, un primer análisis de la homogeneidad morfológica de los espacios.

BARRIO VULNERABLE (BV) (Sólo 2001):

Se entiende por Barrio Vulnerable (BV) un conjunto urbano de cierta homogeneidad y continuidad urbanística, delimitado partiendo siempre de un Área Estadística Vulnerable (AEV), pero perfilando esta delimitación estadística en base a los 3 IBVU mencionados desde el punto de vista urbanístico, buscando por tanto una mayor correspondencia con los tejidos morfológicos de las ciudades. La delimitación de Barrios Vulnerables se realizó sólo en el Catálogo de 2001, partiendo de las Áreas Estadísticas Vulnerables previamente identificadas en 2001, perfilando su delimitación con trabajo de campo y la información aportada por los técnicos municipales contactados en cada Ayuntamiento, quedando definida la delimitación de cada BV en función de estos datos. El Catálogo de 2001 incluía, para cada uno de estos BV una "Descripción Urbanística", que trataba de reflejar su realidad actual tanto urbana como social.

El presente Catálogo de 2011 sólo contempla la delimitación de AEV de 2011, sin que se haya realizado la delimitación de BV ni las correspondientes fichas de "Descripción Urbanística" de 2011. No obstante, y para comparar la evolución de los BV identificados en 2001, en la ficha de cada AEV de 2011 se recoge la delimitación de BV de 2001, si hubiera coincidencia aproximada.

SÍNTESIS METODOLÓGICA (2011):

El cuerpo de estudio del Catálogo de Barrios Vulnerables de 2011 sigue el criterio establecido en los Catálogos anteriores: centrándose en los municipios mayores de 50.000 habitantes y capitales de provincia. De este modo, el ámbito de análisis del Catálogo de 2011 cuenta con un total de 147 ciudades, 8 más que en el Catálogo de 2001 y 30 más que en el Catálogo de 1991.

Los trabajos del Catálogo de 2011, siguen la misma metodología que los de 1991, 2001, y 2006, con la única particularidad de que sólo identifican las Áreas Estadísticas Vulnerables, sin realizar el análisis urbanístico detallado que permitía identificar a partir de ellas los Barrios Vulnerables.

Para su desarrollo se ha partido del análisis de la evolución de los Barrios Vulnerables identificados en 2001, viendo primero si seguían o no siendo vulnerables en el año 2011. Posteriormente, se han identificado las nuevas Áreas Estadísticas Vulnerables no coincidentes con Barrios Vulnerables identificados en el Catálogo de 2001, incluyendo también las ciudades que no contaban con Barrios Vulnerables en 2001.

Una vez identificadas las secciones censales que, en cada una de las fechas de estudio, superan los umbrales de referencia (para uno o varios de los 3 Indicadores Básicos de Vulnerabilidad Urbana IBVU), se procede a agrupar estas secciones en Áreas Estadísticas Vulnerables (AEV).

La metodología detallada completa puede consultarse en:

http://www.fomento.gob.es/MFOM.BarriosVulnerables/static/adjunto/Sintesis_metodologica_general_catalogo_bbv.pdf

NOTAS:

- (5) Viviendas Unifamiliares: Número de viviendas en edificios con uso predominantemente residencial que sólo tienen una vivienda.
- (6) Viviendas en edificios de Vivienda Plurifamiliar: Número de viviendas en edificios con uso predominantemente residencial que tienen más un inmueble. (El Censo de 2011 define Inmueble como: Unidad operativa usada en el cuaderno de recorrido del agente censal, que corresponde, según su uso, a una vivienda o un local. Cada inmueble se corresponde con una combinación diferente de los valores de planta y puerta).
- (7) Porcentaje de Población Extranjera: Porcentaje de personas de nacionalidad extranjera, respecto al total de población. (%)
- (8) Porcentaje de Población Extranjera menor de 15 años: Porcentaje de menores de 15 años de edad con nacionalidad extranjera, respecto al total de población menor de 15 años. (%)
- (9) Porcentaje de Población juvenil en paro: Porcentaje de la población de 16 a 29 años en situación de paro respecto al total de población activa de 16 a 29 años. (%)