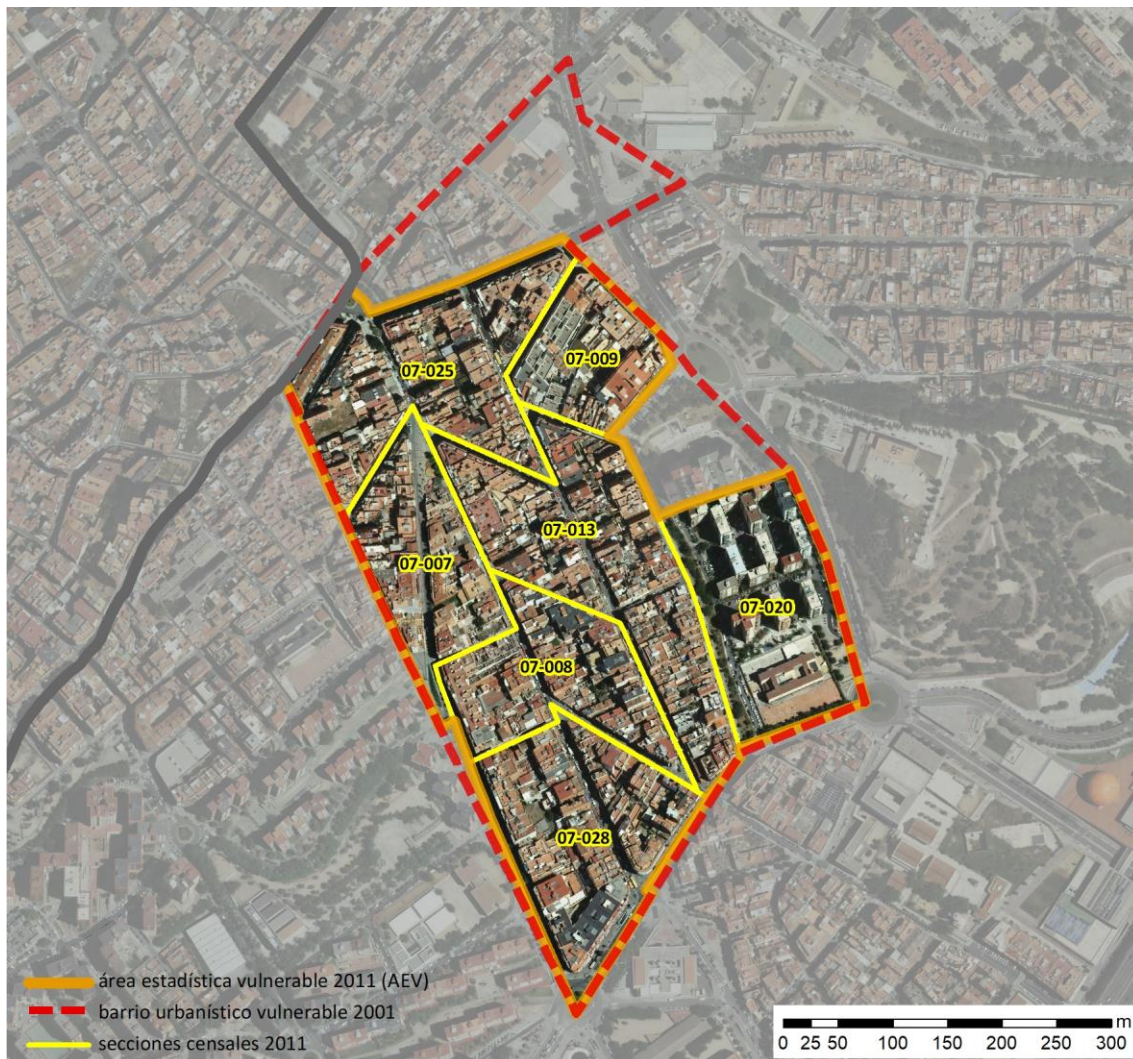


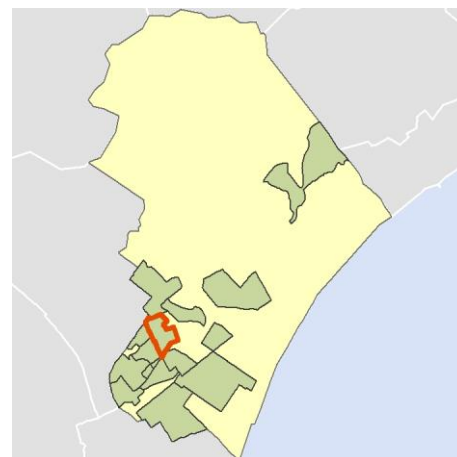
## Ficha AEV (Área Estadística Vulnerable): 08015007



Localización en detalle del AEV

### Datos básicos

Población del AEV	12.340
Viviendas	4.155
Densidad población (pob/Km <sup>2</sup> )	67.380,66
Densidad vivienda (Viv/Ha)	226,88
Superficie (Ha)	18,31
Nº de secciones censales del AEV	7



Localización del AEV dentro del término municipal

### Indicadores básicos de vulnerabilidad (IBVU)

	Valor del AEV	Valor de referencia de vulnerabilidad <sup>(1)</sup>
<b>IBVU Estudios</b> <sup>(2)</sup>	<b>16,55 %</b>	16,38 %
<b>IBVU Viviendas</b> <sup>(3)</sup>	<b>4,69 %</b>	17,50 %
<b>IBVU Paro</b> <sup>(4)</sup>	<b>39,38 %</b>	42,33 %

(1) Valor que se ha tomado como referencia de vulnerabilidad para cada IBVU.

(2) IBVU Estudios: Porcentaje de población analfabeta y sin estudios de 16 años o más, sobre el total de población de 16 años o más.

(3) IBVU Vivienda: Porcentaje de viviendas familiares en edificios en estado ruinoso, malo o deficiente, sobre el total de viviendas familiares.

(4) IBVU Paro: Porcentaje de la población de 16 años o más en situación de paro, respecto al total de población activa de 16 años o más.

DATOS SOCIODEMOGRÁFICOS. Sección censal: 0801507007 AEV: 08015007

	Sección censal		AEV	
	Valores absolutos	%	Valores absolutos	%
<b>Población (2011)</b>				
Población total	4.300		12.340	
Población menor de 15 años	400	9,30	1.340	10,86
Población de 16 a 29 años	2.655	61,74	4.105	33,27
Población de 16 años y más	3.900	90,70	10.905	88,37
Población de 75 años y más	0	0,00	725	5,88
Población extranjera	3.420	79,53	4.810	38,98
Población extranjera menor de 15 años	190	47,50	s.d.	s.d.
<b>Hogares (2011)</b>				
Hogares	885		3.970	
Hogares unipersonales de mayores de 65 años	10	1,13	335	8,44
Hogares con un adulto y uno o más menores	0	0,00	165	4,16
<b>Nivel educativo y situación laboral (2011)</b>				
Población sin estudios	440	11,28	1.805	16,55
Población activa de 16 años o más	2.640	61,40	6.665	54,01
Población parada 16 años o más	1.145	43,37	2.625	39,38
Población activa de 16 a 29 años	1.740	65,54	2.745	66,87
Población parada de 16 a 29 años	900	51,72	s.d.	s.d.
Población ocupada	1.495	34,77	4.040	32,74
Población ocupada con carácter eventual	0	0,00	15	0,37
Población ocupada no cualificada	410	27,42	800	19,80
<b>Edificación y vivienda (2011)</b>				
Viviendas familiares	925		4.155	
Viviendas principales	885	95,68	3.970	95,55
Viviendas secundarias	s.d.	s.d.	s.d.	s.d.
Viviendas vacías	s.d.	s.d.	s.d.	s.d.
Viviendas unifamiliares (5)	40	4,32	40	0,96
Viviendas en edificios de vivienda plurifamiliar (6)	885	95,68	4.020	96,75
Viviendas con superficie menor de 30m <sup>2</sup>	0	0,00	0	0,00
Viviendas sin cuarto de aseo con inodoro	0	0,00	70	1,68
Viviendas sin baño o ducha	0	0,00	0	0,00
Viviendas en edificios en estado ruinoso, malo o deficiente	0	0,00	195	4,69
Viviendas en edificios anteriores a 1940	0	0,00	0	0,00
Viviendas en edificios de 4 o más plantas	420	45,41	3.130	75,33
Viv. ppls. en edificios de 4 plantas o más sin ascensor	s.d.	s.d.	s.d.	s.d.
Viviendas principales con calefacción individual	260	29,38	s.d.	s.d.
Viviendas principales con calefacción colectiva	s.d.	s.d.	s.d.	s.d.
Viviendas principales sin calefacción	s.d.	s.d.	s.d.	s.d.
Superficie media útil por habitante (m <sup>2</sup> )	16,13		24,05	

DATOS SOCIODEMOGRÁFICOS. Sección censal: 0801507008 AEV: 08015007

	Sección censal		AEV	
	Valores absolutos	%	Valores absolutos	%
<b>Población (2011)</b>				
Población total	1.225		12.340	
Población menor de 15 años	135	11,02	1.340	10,86
Población de 16 a 29 años	310	25,31	4.105	33,27
Población de 16 años y más	1.095	89,39	10.905	88,37
Población de 75 años y más	120	9,80	725	5,88
Población extranjera	215	17,55	4.810	38,98
Población extranjera menor de 15 años	20	14,81	s.d.	s.d.
<b>Hogares (2011)</b>				
Hogares	425		3.970	
Hogares unipersonales de mayores de 65 años	60	14,12	335	8,44
Hogares con un adulto y uno o más menores	35	8,24	165	4,16
<b>Nivel educativo y situación laboral (2011)</b>				
Población sin estudios	250	22,94	1.805	16,55
Población activa de 16 años o más	595	48,57	6.665	54,01
Población parada 16 años o más	205	34,45	2.625	39,38
Población activa de 16 a 29 años	205	66,13	2.745	66,87
Población parada de 16 a 29 años	105	51,22	s.d.	s.d.
Población ocupada	390	31,84	4.040	32,74
Población ocupada con carácter eventual	0	0,00	15	0,37
Población ocupada no cualificada	145	37,18	800	19,80
<b>Edificación y vivienda (2011)</b>				
Viviendas familiares	425		4.155	
Viviendas principales	425	100,00	3.970	95,55
Viviendas secundarias	s.d.	s.d.	s.d.	s.d.
Viviendas vacías	s.d.	s.d.	s.d.	s.d.
Viviendas unifamiliares (5)	0	0,00	40	0,96
Viviendas en edificios de vivienda plurifamiliar (6)	425	100,00	4.020	96,75
Viviendas con superficie menor de 30m <sup>2</sup>	0	0,00	0	0,00
Viviendas sin cuarto de aseo con inodoro	0	0,00	70	1,68
Viviendas sin baño o ducha	0	0,00	0	0,00
Viviendas en edificios en estado ruinoso, malo o deficiente	30	7,06	195	4,69
Viviendas en edificios anteriores a 1940	0	0,00	0	0,00
Viviendas en edificios de 4 o más plantas	300	70,59	3.130	75,33
Viv. ppls. en edificios de 4 plantas o más sin ascensor	145	34,12	s.d.	s.d.
Viviendas principales con calefacción individual	s.d.	s.d.	s.d.	s.d.
Viviendas principales con calefacción colectiva	s.d.	s.d.	s.d.	s.d.
Viviendas principales sin calefacción	s.d.	s.d.	s.d.	s.d.
Superficie media útil por habitante (m <sup>2</sup> )	29,49		24,05	

DATOS SOCIODEMOGRÁFICOS. Sección censal: 0801507009 AEV: 08015007

	Sección censal		AEV	
	Valores absolutos	%	Valores absolutos	%
<b>Población (2011)</b>				
Población total	980		12.340	
Población menor de 15 años	0	0,00	1.340	10,86
Población de 16 a 29 años	155	15,82	4.105	33,27
Población de 16 años y más	875	89,29	10.905	88,37
Población de 75 años y más	80	8,16	725	5,88
Población extranjera	235	23,98	4.810	38,98
Población extranjera menor de 15 años	s.d.	s.d.	s.d.	s.d.
<b>Hogares (2011)</b>				
Hogares	400		3.970	
Hogares unipersonales de mayores de 65 años	10	2,50	335	8,44
Hogares con un adulto y uno o más menores	35	8,75	165	4,16
<b>Nivel educativo y situación laboral (2011)</b>				
Población sin estudios	175	20,00	1.805	16,55
Población activa de 16 años o más	540	55,10	6.665	54,01
Población parada 16 años o más	145	26,85	2.625	39,38
Población activa de 16 a 29 años	145	93,55	2.745	66,87
Población parada de 16 a 29 años	65	44,83	s.d.	s.d.
Población ocupada	395	40,31	4.040	32,74
Población ocupada con carácter eventual	10	2,53	15	0,37
Población ocupada no cualificada	45	11,39	800	19,80
<b>Edificación y vivienda (2011)</b>				
Viviendas familiares	515		4.155	
Viviendas principales	400	77,67	3.970	95,55
Viviendas secundarias	s.d.	s.d.	s.d.	s.d.
Viviendas vacías	s.d.	s.d.	s.d.	s.d.
Viviendas unifamiliares (5)	0	0,00	40	0,96
Viviendas en edificios de vivienda plurifamiliar (6)	450	87,38	4.020	96,75
Viviendas con superficie menor de 30m <sup>2</sup>	0	0,00	0	0,00
Viviendas sin cuarto de aseo con inodoro	0	0,00	70	1,68
Viviendas sin baño o ducha	0	0,00	0	0,00
Viviendas en edificios en estado ruinoso, malo o deficiente	0	0,00	195	4,69
Viviendas en edificios anteriores a 1940	0	0,00	0	0,00
Viviendas en edificios de 4 o más plantas	275	53,40	3.130	75,33
Viv. ppls. en edificios de 4 plantas o más sin ascensor	s.d.	s.d.	s.d.	s.d.
Viviendas principales con calefacción individual	200	50,00	s.d.	s.d.
Viviendas principales con calefacción colectiva	s.d.	s.d.	s.d.	s.d.
Viviendas principales sin calefacción	s.d.	s.d.	s.d.	s.d.
Superficie media útil por habitante (m <sup>2</sup> )	39,41		24,05	



DATOS SOCIODEMOGRÁFICOS. Sección censal: 0801507013 AEV: 08015007

Población (2011)	Sección censal		AEV	
	Valores absolutos	%	Valores absolutos	%
Población total	1.550		12.340	
Población menor de 15 años	240	15,48	1.340	10,86
Población de 16 a 29 años	310	20,00	4.105	33,27
Población de 16 años y más	1.305	84,19	10.905	88,37
Población de 75 años y más	210	13,55	725	5,88
Población extranjera	220	14,19	4.810	38,98
Población extranjera menor de 15 años	60	25,00	s.d.	s.d.
<b>Hogares (2011)</b>				
Hogares	590		3.970	
Hogares unipersonales de mayores de 65 años	65	11,02	335	8,44
Hogares con un adulto y uno o más menores	25	4,24	165	4,16
<b>Nivel educativo y situación laboral (2011)</b>				
Población sin estudios	155	11,83	1.805	16,55
Población activa de 16 años o más	840	54,19	6.665	54,01
Población parada 16 años o más	410	48,81	2.625	39,38
Población activa de 16 a 29 años	215	69,35	2.745	66,87
Población parada de 16 a 29 años	105	48,84	s.d.	s.d.
Población ocupada	430	27,74	4.040	32,74
Población ocupada con carácter eventual	0	0,00	15	0,37
Población ocupada no cualificada	65	15,12	800	19,80
<b>Edificación y vivienda (2011)</b>				
Viviendas familiares	590		4.155	
Viviendas principales	590	100,00	3.970	95,55
Viviendas secundarias	0	0,00	s.d.	s.d.
Viviendas vacías	0	0,00	s.d.	s.d.
Viviendas unifamiliares (5)	0	0,00	40	0,96
Viviendas en edificios de vivienda plurifamiliar (6)	590	100,00	4.020	96,75
Viviendas con superficie menor de 30m <sup>2</sup>	0	0,00	0	0,00
Viviendas sin cuarto de aseo con inodoro	0	0,00	70	1,68
Viviendas sin baño o ducha	0	0,00	0	0,00
Viviendas en edificios en estado ruinoso, malo o deficiente	15	2,54	195	4,69
Viviendas en edificios anteriores a 1940	0	0,00	0	0,00
Viviendas en edificios de 4 o más plantas	515	87,29	3.130	75,33
Viv. ppls. en edificios de 4 plantas o más sin ascensor	290	49,15	s.d.	s.d.
Viviendas principales con calefacción individual	270	45,76	s.d.	s.d.
Viviendas principales con calefacción colectiva	s.d.	s.d.	s.d.	s.d.
Viviendas principales sin calefacción	185	0,00	s.d.	s.d.
Superficie media útil por habitante (m <sup>2</sup> )	24,74		24,05	

DATOS SOCIODEMOGRÁFICOS. Sección censal: 0801507020 AEV: 08015007

	Sección censal		AEV	
	Valores absolutos	%	Valores absolutos	%
<b>Población (2011)</b>				
Población total	1.585		12.340	
Población menor de 15 años	185	11,67	1.340	10,86
Población de 16 a 29 años	250	15,77	4.105	33,27
Población de 16 años y más	1.405	88,64	10.905	88,37
Población de 75 años y más	115	7,26	725	5,88
Población extranjera	475	29,97	4.810	38,98
Población extranjera menor de 15 años	s.d.	s.d.	s.d.	s.d.
<b>Hogares (2011)</b>				
Hogares	575		3.970	
Hogares unipersonales de mayores de 65 años	95	16,52	335	8,44
Hogares con un adulto y uno o más menores	0	0,00	165	4,16
<b>Nivel educativo y situación laboral (2011)</b>				
Población sin estudios	350	24,91	1.805	16,55
Población activa de 16 años o más	785	49,53	6.665	54,01
Población parada 16 años o más	170	21,66	2.625	39,38
Población activa de 16 a 29 años	145	58,00	2.745	66,87
Población parada de 16 a 29 años	30	20,69	s.d.	s.d.
Población ocupada	615	38,80	4.040	32,74
Población ocupada con carácter eventual	5	0,81	15	0,37
Población ocupada no cualificada	35	5,69	800	19,80
<b>Edificación y vivienda (2011)</b>				
Viviendas familiares	575		4.155	
Viviendas principales	575	100,00	3.970	95,55
Viviendas secundarias	0	0,00	s.d.	s.d.
Viviendas vacías	0	0,00	s.d.	s.d.
Viviendas unifamiliares (5)	0	0,00	40	0,96
Viviendas en edificios de vivienda plurifamiliar (6)	545	94,78	4.020	96,75
Viviendas con superficie menor de 30m <sup>2</sup>	0	0,00	0	0,00
Viviendas sin cuarto de aseo con inodoro	70	12,17	70	1,68
Viviendas sin baño o ducha	0	0,00	0	0,00
Viviendas en edificios en estado ruinoso, malo o deficiente	110	19,13	195	4,69
Viviendas en edificios anteriores a 1940	0	0,00	0	0,00
Viviendas en edificios de 4 o más plantas	545	94,78	3.130	75,33
Viv. ppls. en edificios de 4 plantas o más sin ascensor	0	0,00	s.d.	s.d.
Viviendas principales con calefacción individual	215	37,39	s.d.	s.d.
Viviendas principales con calefacción colectiva	s.d.	s.d.	s.d.	s.d.
Viviendas principales sin calefacción	s.d.	s.d.	s.d.	s.d.
Superficie media útil por habitante (m <sup>2</sup> )	23,58		24,05	

DATOS SOCIODEMOGRÁFICOS. Sección censal: 0801507025 AEV: 08015007

Población (2011)	Sección censal		AEV	
	Valores absolutos	%	Valores absolutos	%
Población total	1.460		12.340	
Población menor de 15 años	155	10,62	1.340	10,86
Población de 16 a 29 años	260	17,81	4.105	33,27
Población de 16 años y más	1.305	89,38	10.905	88,37
Población de 75 años y más	200	13,70	725	5,88
Población extranjera	95	6,51	4.810	38,98
Población extranjera menor de 15 años	15	9,68	s.d.	s.d.
<b>Hogares (2011)</b>				
Hogares	570		3.970	
Hogares unipersonales de mayores de 65 años	40	7,02	335	8,44
Hogares con un adulto y uno o más menores	45	7,89	165	4,16
<b>Nivel educativo y situación laboral (2011)</b>				
Población sin estudios	320	24,52	1.805	16,55
Población activa de 16 años o más	715	48,97	6.665	54,01
Población parada 16 años o más	310	43,36	2.625	39,38
Población activa de 16 a 29 años	185	71,15	2.745	66,87
Población parada de 16 a 29 años	90	48,65	s.d.	s.d.
Población ocupada	405	27,74	4.040	32,74
Población ocupada con carácter eventual	0	0,00	15	0,37
Población ocupada no cualificada	70	17,28	800	19,80
<b>Edificación y vivienda (2011)</b>				
Viviendas familiares	600		4.155	
Viviendas principales	570	95,00	3.970	95,55
Viviendas secundarias	0	0,00	s.d.	s.d.
Viviendas vacías	30	5,00	s.d.	s.d.
Viviendas unifamiliares (5)	0	0,00	40	0,96
Viviendas en edificios de vivienda plurifamiliar (6)	600	100,00	4.020	96,75
Viviendas con superficie menor de 30m <sup>2</sup>	0	0,00	0	0,00
Viviendas sin cuarto de aseo con inodoro	0	0,00	70	1,68
Viviendas sin baño o ducha	0	0,00	0	0,00
Viviendas en edificios en estado ruinoso, malo o deficiente	15	2,50	195	4,69
Viviendas en edificios anteriores a 1940	0	0,00	0	0,00
Viviendas en edificios de 4 o más plantas	550	91,67	3.130	75,33
Viv. ppls. en edificios de 4 plantas o más sin ascensor	325	57,02	s.d.	s.d.
Viviendas principales con calefacción individual	185	32,46	s.d.	s.d.
Viviendas principales con calefacción colectiva	s.d.	s.d.	s.d.	s.d.
Viviendas principales sin calefacción	170	0,00	s.d.	s.d.
Superficie media útil por habitante (m <sup>2</sup> )	26,71		24,05	

DATOS SOCIODEMOGRÁFICOS. Sección censal: 0801507028 AEV: 08015007

Población (2011)	Sección censal		AEV	
	Valores absolutos	%	Valores absolutos	%
Población total	1.240		12.340	
Población menor de 15 años	225	18,15	1.340	10,86
Población de 16 a 29 años	165	13,31	4.105	33,27
Población de 16 años y más	1.020	82,26	10.905	88,37
Población de 75 años y más	0	0,00	725	5,88
Población extranjera	150	12,10	4.810	38,98
Población extranjera menor de 15 años	35	15,56	s.d.	s.d.
<b>Hogares (2011)</b>				
Hogares	525		3.970	
Hogares unipersonales de mayores de 65 años	55	10,48	335	8,44
Hogares con un adulto y uno o más menores	25	4,76	165	4,16
<b>Nivel educativo y situación laboral (2011)</b>				
Población sin estudios	115	11,27	1.805	16,55
Población activa de 16 años o más	550	44,35	6.665	54,01
Población parada 16 años o más	240	43,64	2.625	39,38
Población activa de 16 a 29 años	110	66,67	2.745	66,87
Población parada de 16 a 29 años	s.d.	s.d.	s.d.	s.d.
Población ocupada	310	25,00	4.040	32,74
Población ocupada con carácter eventual	0	0,00	15	0,37
Población ocupada no cualificada	30	9,68	800	19,80
<b>Edificación y vivienda (2011)</b>				
Viviendas familiares	525		4.155	
Viviendas principales	525	100,00	3.970	95,55
Viviendas secundarias	0	0,00	s.d.	s.d.
Viviendas vacías	0	0,00	s.d.	s.d.
Viviendas unifamiliares (5)	0	0,00	40	0,96
Viviendas en edificios de vivienda plurifamiliar (6)	525	100,00	4.020	96,75
Viviendas con superficie menor de 30m <sup>2</sup>	0	0,00	0	0,00
Viviendas sin cuarto de aseo con inodoro	0	0,00	70	1,68
Viviendas sin baño o ducha	0	0,00	0	0,00
Viviendas en edificios en estado ruinoso, malo o deficiente	25	4,76	195	4,69
Viviendas en edificios anteriores a 1940	0	0,00	0	0,00
Viviendas en edificios de 4 o más plantas	525	100,00	3.130	75,33
Viv. ppls. en edificios de 4 plantas o más sin ascensor	215	40,95	s.d.	s.d.
Viviendas principales con calefacción individual	150	28,57	s.d.	s.d.
Viviendas principales con calefacción colectiva	s.d.	s.d.	s.d.	s.d.
Viviendas principales sin calefacción	175	0,00	s.d.	s.d.
Superficie media útil por habitante (m <sup>2</sup> )	29,64		24,05	



INDICADORES DE VULNERABILIDAD AEV: 08015007

	AEV	Municipio	Comunidad Autónoma	España
<b>Vulnerabilidad sociodemográfica</b>				
% de población de 75 años y más años	5,88	7,61	8,54	8,71
% de hogares unipersonales de mayores de 65 años	8,44	8,85	9,53	9,45
% de hogares con un adulto y uno o más menores	4,16	4,82	4,93	4,83
% de población extranjera (7)	38,98	14,11	15,07	11,26
% de población extranjera menor de 15 años (8)	s.d.	17,56	17,56	12,30
<b>Vulnerabilidad socioeconómica</b>				
% de población en paro (IBVU)	39,38	29,96	25,75	29,64
% de población juvenil en paro (9)	s.d.	44,18	39,76	44,81
% de ocupados eventuales	0,37	0,21	15,74	19,35
% de ocupados no cualificados	19,80	12,70	9,69	11,03
% de población sin estudios (IBVU)	16,55	13,53	10,02	10,92
<b>Vulnerabilidad residencial</b>				
% de viviendas con una superficie menor de 30 m <sup>2</sup>	0,00	0,31	0,29	0,28
Superficie media útil por habitante (m <sup>2</sup> )	24,05	42,18	57,45	51,82
% de viviendas sin cuarto de aseo con inodoro	1,68	0,61	0,39	0,41
% de viviendas sin baño o ducha	0,00	0,40	0,39	0,37
% de viviendas en estado ruinoso, malo o deficiente (IBVU)	4,69	7,07	7,60	6,99
% de viviendas en edificios anteriores a 1940	0,00	8,23	15,80	13,20
% de viv. ppales. en edificios de 4 o más plantas sin ascensor	s.d.	46,18	25,87	25,50
% de viviendas principales sin calefacción	s.d.	28,34	37,03	43,14

## Definiciones y Síntesis Metodológica

ESTE CATÁLOGO REFERIDO A 2011 SÓLO IDENTIFICA ÁREAS ESTADÍSTICAS VULNERABLES (AEV), NO BARRIOS VULNERABLES

### ÁREA ESTADÍSTICA VULNERABLE (AEV):

Agrupación de secciones censales colindantes y de cierta homogeneidad urbanística, de entre 3.500 y 15.000 habitantes en las que, al menos, uno de los tres Indicadores Básicos de Vulnerabilidad Urbana (IBVU Estudios, IBVU Vivienda o IBVU Paro) del conjunto supera el valor establecido como referencia de vulnerabilidad.

- IBVU Estudios: Porcentaje de población analfabeta y sin estudios de 16 años o más, sobre el total de población de 16 años o más. Valor de referencia de vulnerabilidad (2011): 16,38%.

- IBVU Vivienda: Porcentaje de viviendas familiares (principales, secundarias, vacías) en edificios en estado ruinoso, malo o deficiente, sobre el total de viviendas familiares (principales, secundarias, vacías). Valor de referencia de vulnerabilidad (2011): 17,50 %.

- IBVU Paro: Porcentaje de la población de 16 años o más en situación de paro, respecto al total de población activa de 16 años o más. Valor de referencia de vulnerabilidad (2011): 42,33 %.

Las Áreas Estadísticas Vulnerables (AEV) son el resultado de un análisis detallado de los tres Indicadores Básicos de Vulnerabilidad Urbana (IBVU) sobre las secciones censales, realizado en gabinete, teniendo en cuenta el soporte urbano real, y por tanto definiendo continuidades, delimitando barreras y realizando, dentro de lo que permite la fotografía aérea, un primer análisis de la homogeneidad morfológica de los espacios.

### BARRIO VULNERABLE (BV) (Sólo 2001):

Se entiende por Barrio Vulnerable (BV) un conjunto urbano de cierta homogeneidad y continuidad urbanística, delimitado partiendo siempre de un Área Estadística Vulnerable (AEV), pero perfilando esta delimitación estadística en base a los 3 IBVU mencionados desde el punto de vista urbanístico, buscando por tanto una mayor correspondencia con los tejidos morfológicos de las ciudades. La delimitación de Barrios Vulnerables se realizó sólo en el Catálogo de 2001, partiendo de las Áreas Estadísticas Vulnerables previamente identificadas en 2001, perfilando su delimitación con trabajo de campo y la información aportada por los técnicos municipales contactados en cada Ayuntamiento, quedando definida la delimitación de cada BV en función de estos datos. El Catálogo de 2001 incluía, para cada uno de estos BV una "Descripción Urbanística", que trataba de reflejar su realidad actual tanto urbana como social.

El presente Catálogo de 2011 sólo contempla la delimitación de AEV de 2011, sin que se haya realizado la delimitación de BV ni las correspondientes fichas de "Descripción Urbanística" de 2011. No obstante, y para comparar la evolución de los BV identificados en 2001, en la ficha de cada AEV de 2011 se recoge la delimitación de BV de 2001, si hubiera coincidencia aproximada.

### SÍNTESIS METODOLÓGICA (2011):

El cuerpo de estudio del Catálogo de Barrios Vulnerables de 2011 sigue el criterio establecido en los Catálogos anteriores: centrándose en los municipios mayores de 50.000 habitantes y capitales de provincia. De este modo, el ámbito de análisis del Catálogo de 2011 cuenta con un total de 147 ciudades, 8 más que en el Catálogo de 2001 y 30 más que en el Catálogo de 1991.

Los trabajos del Catálogo de 2011, siguen la misma metodología que los de 1991, 2001, y 2006, con la única particularidad de que sólo identifican las Áreas Estadísticas Vulnerables, sin realizar el análisis urbanístico detallado que permitía identificar a partir de ellas los Barrios Vulnerables.

Para su desarrollo se ha partido del análisis de la evolución de los Barrios Vulnerables identificados en 2001, viendo primero si seguían o no siendo vulnerables en el año 2011. Posteriormente, se han identificado las nuevas Áreas Estadísticas Vulnerables no coincidentes con Barrios Vulnerables identificados en el Catálogo de 2001, incluyendo también las ciudades que no contaban con Barrios Vulnerables en 2001.

Una vez identificadas las secciones censales que, en cada una de las fechas de estudio, superan los umbrales de referencia (para uno o varios de los 3 Indicadores Básicos de Vulnerabilidad Urbana IBVU), se procede a agrupar estas secciones en Áreas Estadísticas Vulnerables (AEV).

La metodología detallada completa puede consultarse en:

[http://www.fomento.gob.es/MFOM.BarriosVulnerables/static/adjunto/Sintesis\\_metodologica\\_general\\_catalogo\\_bbv.pdf](http://www.fomento.gob.es/MFOM.BarriosVulnerables/static/adjunto/Sintesis_metodologica_general_catalogo_bbv.pdf)

### NOTAS:

- (5) Viviendas Unifamiliares: Número de viviendas en edificios con uso predominantemente residencial que sólo tienen una vivienda.
- (6) Viviendas en edificios de Vivienda Plurifamiliar: Número de viviendas en edificios con uso predominantemente residencial que tienen más un inmueble. (El Censo de 2011 define Inmueble como: Unidad operativa usada en el cuaderno de recorrido del agente censal, que corresponde, según su uso, a una vivienda o un local. Cada inmueble se corresponde con una combinación diferente de los valores de planta y puerta).
- (7) Porcentaje de Población Extranjera: Porcentaje de personas de nacionalidad extranjera, respecto al total de población. (%)
- (8) Porcentaje de Población Extranjera menor de 15 años: Porcentaje de menores de 15 años de edad con nacionalidad extranjera, respecto al total de población menor de 15 años. (%)
- (9) Porcentaje de Población juvenil en paro: Porcentaje de la población de 16 a 29 años en situación de paro respecto al total de población activa de 16 a 29 años. (%)