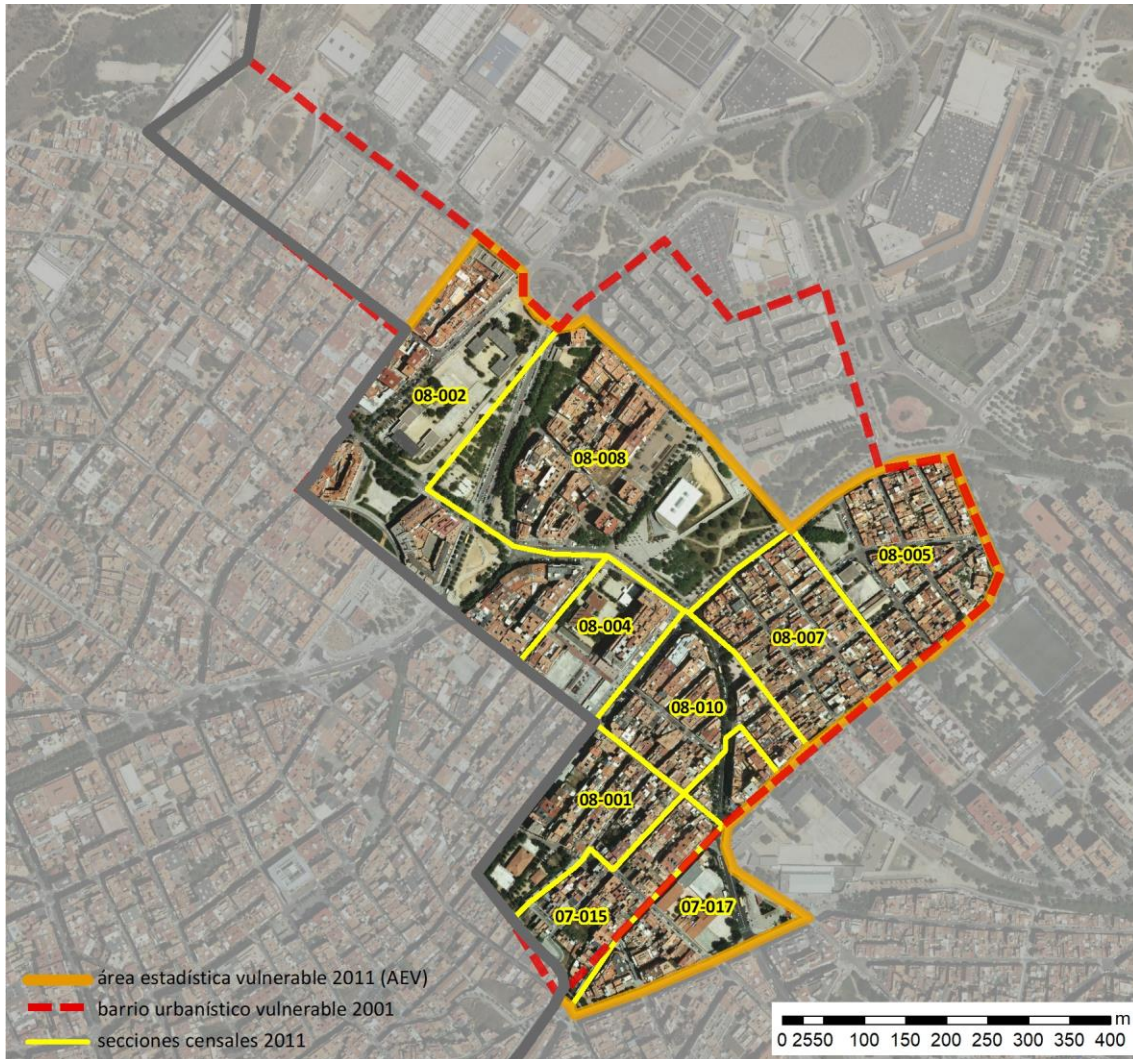


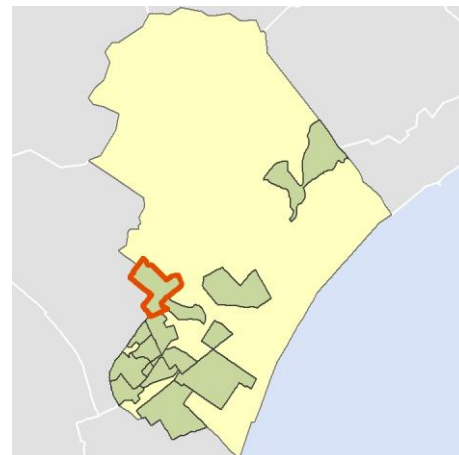
## Ficha AEV (Área Estadística Vulnerable): 08015008



Localización en detalle del AEV

### Datos básicos

Población del AEV	14.560
Viviendas	5.600
Densidad población (pob/Km <sup>2</sup> )	41.000,39
Densidad vivienda (Viv/Ha)	157,69
Superficie (Ha)	35,51
Nº de secciones censales del AEV	9



Localización del AEV dentro del término municipal

### Indicadores básicos de vulnerabilidad (IBVU)

	Valor del AEV	Valor de referencia de vulnerabilidad <sup>(1)</sup>
<b>IBVU Estudios</b> <sup>(2)</sup>	<b>16,96 %</b>	16,38 %
<b>IBVU Viviendas</b> <sup>(3)</sup>	<b>10,36 %</b>	17,50 %
<b>IBVU Paro</b> <sup>(4)</sup>	<b>s.d. %</b>	42,33 %

(1) Valor que se ha tomado como referencia de vulnerabilidad para cada IBVU.

(2) IBVU Estudios: Porcentaje de población analfabeta y sin estudios de 16 años o más, sobre el total de población de 16 años o más.

(3) IBVU Vivienda: Porcentaje de viviendas familiares en edificios en estado ruinoso, malo o deficiente, sobre el total de viviendas familiares.

(4) IBVU Paro: Porcentaje de la población de 16 años o más en situación de paro, respecto al total de población activa de 16 años o más.

DATOS SOCIODEMOGRÁFICOS. Sección censal: 0801507015 AEV: 08015008

	Sección censal		AEV	
	Valores absolutos	%	Valores absolutos	%
<b>Población (2011)</b>				
Población total	790		14.560	
Población menor de 15 años	0	0,00	2.355	16,17
Población de 16 a 29 años	155	19,62	s.d.	s.d.
Población de 16 años y más	705	89,24	12.000	82,42
Población de 75 años y más	70	8,86	450	3,09
Población extranjera	15	1,90	s.d.	s.d.
Población extranjera menor de 15 años	s.d.	s.d.	s.d.	s.d.
<b>Hogares (2011)</b>				
Hogares	280		4.890	
Hogares unipersonales de mayores de 65 años	25	8,93	255	5,21
Hogares con un adulto y uno o más menores	25	8,93	425	8,69
<b>Nivel educativo y situación laboral (2011)</b>				
Población sin estudios	175	24,82	2.035	16,96
Población activa de 16 años o más	430	54,43	8.200	56,32
Población parada 16 años o más	90	20,93	s.d.	s.d.
Población activa de 16 a 29 años	110	70,97	s.d.	s.d.
Población parada de 16 a 29 años	s.d.	s.d.	s.d.	s.d.
Población ocupada	340	43,04	s.d.	s.d.
Población ocupada con carácter eventual	10	2,94	s.d.	s.d.
Población ocupada no cualificada	65	19,12	s.d.	s.d.
<b>Edificación y vivienda (2011)</b>				
Viviendas familiares	280		5.600	
Viviendas principales	280	100,00	4.890	87,32
Viviendas secundarias	s.d.	s.d.	s.d.	s.d.
Viviendas vacías	s.d.	s.d.	s.d.	s.d.
Viviendas unifamiliares (5)	0	0,00	120	2,14
Viviendas en edificios de vivienda plurifamiliar (6)	280	100,00	5.340	95,36
Viviendas con superficie menor de 30m <sup>2</sup>	0	0,00	55	0,98
Viviendas sin cuarto de aseo con inodoro	0	0,00	60	1,07
Viviendas sin baño o ducha	0	0,00	10	0,18
Viviendas en edificios en estado ruinoso, malo o deficiente	0	0,00	580	10,36
Viviendas en edificios anteriores a 1940	0	0,00	320	6,54
Viviendas en edificios de 4 o más plantas	150	53,57	s.d.	s.d.
Viv. pples. en edificios de 4 plantas o más sin ascensor	s.d.	s.d.	s.d.	s.d.
Viviendas principales con calefacción individual	s.d.	s.d.	s.d.	s.d.
Viviendas principales con calefacción colectiva	s.d.	s.d.	s.d.	s.d.
Viviendas principales sin calefacción	s.d.	s.d.	s.d.	s.d.
Superficie media útil por habitante (m <sup>2</sup> )	23,04		27,14	

DATOS SOCIODEMOGRÁFICOS. Sección censal: 0801507017 AEV: 08015008

	Sección censal		AEV	
	Valores absolutos	%	Valores absolutos	%
<b>Población (2011)</b>				
Población total	1.975		14.560	
Población menor de 15 años	405	20,51	2.355	16,17
Población de 16 a 29 años	570	28,86	s.d.	s.d.
Población de 16 años y más	1.570	79,49	12.000	82,42
Población de 75 años y más	0	0,00	450	3,09
Población extranjera	1.235	62,53	s.d.	s.d.
Población extranjera menor de 15 años	160	39,51	s.d.	s.d.
<b>Hogares (2011)</b>				
Hogares	520		4.890	
Hogares unipersonales de mayores de 65 años	20	3,85	255	5,21
Hogares con un adulto y uno o más menores	140	26,92	425	8,69
<b>Nivel educativo y situación laboral (2011)</b>				
Población sin estudios	390	24,84	2.035	16,96
Población activa de 16 años o más	1.040	52,66	8.200	56,32
Población parada 16 años o más	405	38,94	s.d.	s.d.
Población activa de 16 a 29 años	390	68,42	s.d.	s.d.
Población parada de 16 a 29 años	s.d.	s.d.	s.d.	s.d.
Población ocupada	635	32,15	s.d.	s.d.
Población ocupada con carácter eventual	5	0,79	s.d.	s.d.
Población ocupada no cualificada	55	8,66	s.d.	s.d.
<b>Edificación y vivienda (2011)</b>				
Viviendas familiares	650		5.600	
Viviendas principales	520	80,00	4.890	87,32
Viviendas secundarias	s.d.	s.d.	s.d.	s.d.
Viviendas vacías	s.d.	s.d.	s.d.	s.d.
Viviendas unifamiliares (5)	0	0,00	120	2,14
Viviendas en edificios de vivienda plurifamiliar (6)	510	78,46	5.340	95,36
Viviendas con superficie menor de 30m <sup>2</sup>	0	0,00	55	0,98
Viviendas sin cuarto de aseo con inodoro	0	0,00	60	1,07
Viviendas sin baño o ducha	0	0,00	10	0,18
Viviendas en edificios en estado ruinoso, malo o deficiente	10	1,54	580	10,36
Viviendas en edificios anteriores a 1940	0	0,00	320	6,54
Viviendas en edificios de 4 o más plantas	480	73,85	s.d.	s.d.
Viv. ppls. en edificios de 4 plantas o más sin ascensor	s.d.	s.d.	s.d.	s.d.
Viviendas principales con calefacción individual	s.d.	s.d.	s.d.	s.d.
Viviendas principales con calefacción colectiva	s.d.	s.d.	s.d.	s.d.
Viviendas principales sin calefacción	s.d.	s.d.	s.d.	s.d.
Superficie media útil por habitante (m <sup>2</sup> )	24,68		27,14	

DATOS SOCIODEMOGRÁFICOS. Sección censal: 0801508001 AEV: 08015008

	Sección censal		AEV	
	Valores absolutos	%	Valores absolutos	%
<b>Población (2011)</b>				
Población total	1.850		14.560	
Población menor de 15 años	535	28,92	2.355	16,17
Población de 16 a 29 años	430	23,24	s.d.	s.d.
Población de 16 años y más	1.315	71,08	12.000	82,42
Población de 75 años y más	0	0,00	450	3,09
Población extranjera	785	42,43	s.d.	s.d.
Población extranjera menor de 15 años	165	30,84	s.d.	s.d.
<b>Hogares (2011)</b>				
Hogares	435		4.890	
Hogares unipersonales de mayores de 65 años	0	0,00	255	5,21
Hogares con un adulto y uno o más menores	0	0,00	425	8,69
<b>Nivel educativo y situación laboral (2011)</b>				
Población sin estudios	260	19,77	2.035	16,96
Población activa de 16 años o más	895	48,38	8.200	56,32
Población parada 16 años o más	s.d.	s.d.	s.d.	s.d.
Población activa de 16 a 29 años	335	77,91	s.d.	s.d.
Población parada de 16 a 29 años	s.d.	s.d.	s.d.	s.d.
Población ocupada	s.d.	s.d.	s.d.	s.d.
Población ocupada con carácter eventual	s.d.	s.d.	s.d.	s.d.
Población ocupada no cualificada	s.d.	s.d.	s.d.	s.d.
<b>Edificación y vivienda (2011)</b>				
Viviendas familiares	435		5.600	
Viviendas principales	435	100,00	4.890	87,32
Viviendas secundarias	s.d.	s.d.	s.d.	s.d.
Viviendas vacías	s.d.	s.d.	s.d.	s.d.
Viviendas unifamiliares (5)	0	0,00	120	2,14
Viviendas en edificios de vivienda plurifamiliar (6)	435	100,00	5.340	95,36
Viviendas con superficie menor de 30m <sup>2</sup>	35	8,05	55	0,98
Viviendas sin cuarto de aseo con inodoro	20	4,60	60	1,07
Viviendas sin baño o ducha	0	0,00	10	0,18
Viviendas en edificios en estado ruinoso, malo o deficiente	50	11,49	580	10,36
Viviendas en edificios anteriores a 1940	0	0,00	320	6,54
Viviendas en edificios de 4 o más plantas	345	79,31	s.d.	s.d.
Viv. pples. en edificios de 4 plantas o más sin ascensor	s.d.	s.d.	s.d.	s.d.
Viviendas principales con calefacción individual	s.d.	s.d.	s.d.	s.d.
Viviendas principales con calefacción colectiva	s.d.	s.d.	s.d.	s.d.
Viviendas principales sin calefacción	s.d.	s.d.	s.d.	s.d.
Superficie media útil por habitante (m <sup>2</sup> )	15,28		27,14	



DATOS SOCIODEMOGRÁFICOS. Sección censal: 0801508002 AEV: 08015008

	Sección censal		AEV	
	Valores absolutos	%	Valores absolutos	%
<b>Población (2011)</b>				
Población total	2.245		14.560	
Población menor de 15 años	285	12,69	2.355	16,17
Población de 16 a 29 años	500	22,27	s.d.	s.d.
Población de 16 años y más	1.965	87,53	12.000	82,42
Población de 75 años y más	130	5,79	450	3,09
Población extranjera	s.d.	s.d.	s.d.	s.d.
Población extranjera menor de 15 años	s.d.	s.d.	s.d.	s.d.
<b>Hogares (2011)</b>				
Hogares	845		4.890	
Hogares unipersonales de mayores de 65 años	40	4,73	255	5,21
Hogares con un adulto y uno o más menores	105	12,43	425	8,69
<b>Nivel educativo y situación laboral (2011)</b>				
Población sin estudios	290	14,80	2.035	16,96
Población activa de 16 años o más	1.430	63,70	8.200	56,32
Población parada 16 años o más	480	33,57	s.d.	s.d.
Población activa de 16 a 29 años	425	85,00	s.d.	s.d.
Población parada de 16 a 29 años	150	35,29	s.d.	s.d.
Población ocupada	950	42,32	s.d.	s.d.
Población ocupada con carácter eventual	0	0,00	s.d.	s.d.
Población ocupada no cualificada	175	18,42	s.d.	s.d.
<b>Edificación y vivienda (2011)</b>				
Viviendas familiares	1.055		5.600	
Viviendas principales	845	80,09	4.890	87,32
Viviendas secundarias	30	2,84	s.d.	s.d.
Viviendas vacías	180	17,06	s.d.	s.d.
Viviendas unifamiliares (5)	0	0,00	120	2,14
Viviendas en edificios de vivienda plurifamiliar (6)	1.055	100,00	5.340	95,36
Viviendas con superficie menor de 30m <sup>2</sup>	0	0,00	55	0,98
Viviendas sin cuarto de aseo con inodoro	0	0,00	60	1,07
Viviendas sin baño o ducha	0	0,00	10	0,18
Viviendas en edificios en estado ruinoso, malo o deficiente	105	9,95	580	10,36
Viviendas en edificios anteriores a 1940	65	7,69	320	6,54
Viviendas en edificios de 4 o más plantas	845	80,09	s.d.	s.d.
Viv. ppls. en edificios de 4 plantas o más sin ascensor	200	23,67	s.d.	s.d.
Viviendas principales con calefacción individual	370	43,79	s.d.	s.d.
Viviendas principales con calefacción colectiva	s.d.	s.d.	s.d.	s.d.
Viviendas principales sin calefacción	s.d.	s.d.	s.d.	s.d.
Superficie media útil por habitante (m <sup>2</sup> )	35,24		27,14	

DATOS SOCIODEMOGRÁFICOS. Sección censal: 0801508004 AEV: 08015008

	Sección censal		AEV	
	Valores absolutos	%	Valores absolutos	%
<b>Población (2011)</b>				
Población total	610		14.560	
Población menor de 15 años	0	0,00	2.355	16,17
Población de 16 a 29 años	s.d.	s.d.	s.d.	s.d.
Población de 16 años y más	480	78,69	12.000	82,42
Población de 75 años y más	0	0,00	450	3,09
Población extranjera	20	3,28	s.d.	s.d.
Población extranjera menor de 15 años	s.d.	s.d.	s.d.	s.d.
<b>Hogares (2011)</b>				
Hogares	245		4.890	
Hogares unipersonales de mayores de 65 años	15	6,12	255	5,21
Hogares con un adulto y uno o más menores	25	10,20	425	8,69
<b>Nivel educativo y situación laboral (2011)</b>				
Población sin estudios	75	15,63	2.035	16,96
Población activa de 16 años o más	350	57,38	8.200	56,32
Población parada 16 años o más	105	30,00	s.d.	s.d.
Población activa de 16 a 29 años	s.d.	s.d.	s.d.	s.d.
Población parada de 16 a 29 años	s.d.	s.d.	s.d.	s.d.
Población ocupada	245	40,16	s.d.	s.d.
Población ocupada con carácter eventual	0	0,00	s.d.	s.d.
Población ocupada no cualificada	10	4,08	s.d.	s.d.
<b>Edificación y vivienda (2011)</b>				
Viviendas familiares	245		5.600	
Viviendas principales	245	100,00	4.890	87,32
Viviendas secundarias	s.d.	s.d.	s.d.	s.d.
Viviendas vacías	s.d.	s.d.	s.d.	s.d.
Viviendas unifamiliares (5)	0	0,00	120	2,14
Viviendas en edificios de vivienda plurifamiliar (6)	245	100,00	5.340	95,36
Viviendas con superficie menor de 30m <sup>2</sup>	0	0,00	55	0,98
Viviendas sin cuarto de aseo con inodoro	0	0,00	60	1,07
Viviendas sin baño o ducha	0	0,00	10	0,18
Viviendas en edificios en estado ruinoso, malo o deficiente	0	0,00	580	10,36
Viviendas en edificios anteriores a 1940	70	28,57	320	6,54
Viviendas en edificios de 4 o más plantas	245	100,00	s.d.	s.d.
Viv. ppls. en edificios de 4 plantas o más sin ascensor	60	24,49	s.d.	s.d.
Viviendas principales con calefacción individual	s.d.	s.d.	s.d.	s.d.
Viviendas principales con calefacción colectiva	s.d.	s.d.	s.d.	s.d.
Viviendas principales sin calefacción	s.d.	s.d.	s.d.	s.d.
Superficie media útil por habitante (m <sup>2</sup> )	28,11		27,14	

DATOS SOCIODEMOGRÁFICOS. Sección censal: 0801508005 AEV: 08015008

	Sección censal		AEV	
	Valores absolutos	%	Valores absolutos	%
<b>Población (2011)</b>				
Población total	1.665		14.560	
Población menor de 15 años	480	28,83	2.355	16,17
Población de 16 a 29 años	210	12,61	s.d.	s.d.
Población de 16 años y más	1.190	71,47	12.000	82,42
Población de 75 años y más	0	0,00	450	3,09
Población extranjera	595	35,74	s.d.	s.d.
Población extranjera menor de 15 años	280	58,33	s.d.	s.d.
<b>Hogares (2011)</b>				
Hogares	540		4.890	
Hogares unipersonales de mayores de 65 años	75	13,89	255	5,21
Hogares con un adulto y uno o más menores	0	0,00	425	8,69
<b>Nivel educativo y situación laboral (2011)</b>				
Población sin estudios	190	15,97	2.035	16,96
Población activa de 16 años o más	710	42,64	8.200	56,32
Población parada 16 años o más	320	45,07	s.d.	s.d.
Población activa de 16 a 29 años	115	54,76	s.d.	s.d.
Población parada de 16 a 29 años	s.d.	s.d.	s.d.	s.d.
Población ocupada	390	23,42	s.d.	s.d.
Población ocupada con carácter eventual	0	0,00	s.d.	s.d.
Población ocupada no cualificada	85	21,79	s.d.	s.d.
<b>Edificación y vivienda (2011)</b>				
Viviendas familiares	615		5.600	
Viviendas principales	540	87,80	4.890	87,32
Viviendas secundarias	75	12,20	s.d.	s.d.
Viviendas vacías	0	0,00	s.d.	s.d.
Viviendas unifamiliares (5)	15	2,44	120	2,14
Viviendas en edificios de vivienda plurifamiliar (6)	600	97,56	5.340	95,36
Viviendas con superficie menor de 30m <sup>2</sup>	0	0,00	55	0,98
Viviendas sin cuarto de aseo con inodoro	30	5,56	60	1,07
Viviendas sin baño o ducha	10	1,85	10	0,18
Viviendas en edificios en estado ruinoso, malo o deficiente	165	26,83	580	10,36
Viviendas en edificios anteriores a 1940	0	0,00	320	6,54
Viviendas en edificios de 4 o más plantas	s.d.	s.d.	s.d.	s.d.
Viv. ppls. en edificios de 4 plantas o más sin ascensor	s.d.	s.d.	s.d.	s.d.
Viviendas principales con calefacción individual	170	31,48	s.d.	s.d.
Viviendas principales con calefacción colectiva	s.d.	s.d.	s.d.	s.d.
Viviendas principales sin calefacción	s.d.	s.d.	s.d.	s.d.
Superficie media útil por habitante (m <sup>2</sup> )	25,86		27,14	

DATOS SOCIODEMOGRÁFICOS. Sección censal: 0801508007 AEV: 08015008

	Sección censal		AEV	
	Valores absolutos	%	Valores absolutos	%
<b>Población (2011)</b>				
Población total	1.730		14.560	
Población menor de 15 años	265	15,32	2.355	16,17
Población de 16 a 29 años	370	21,39	s.d.	s.d.
Población de 16 años y más	1.465	84,68	12.000	82,42
Población de 75 años y más	70	4,05	450	3,09
Población extranjera	335	19,36	s.d.	s.d.
Población extranjera menor de 15 años	110	41,51	s.d.	s.d.
<b>Hogares (2011)</b>				
Hogares	665		4.890	
Hogares unipersonales de mayores de 65 años	25	3,76	255	5,21
Hogares con un adulto y uno o más menores	35	5,26	425	8,69
<b>Nivel educativo y situación laboral (2011)</b>				
Población sin estudios	260	17,75	2.035	16,96
Población activa de 16 años o más	940	54,34	8.200	56,32
Población parada 16 años o más	440	46,81	s.d.	s.d.
Población activa de 16 a 29 años	295	79,73	s.d.	s.d.
Población parada de 16 a 29 años	155	52,54	s.d.	s.d.
Población ocupada	500	28,90	s.d.	s.d.
Población ocupada con carácter eventual	0	0,00	s.d.	s.d.
Población ocupada no cualificada	25	5,00	s.d.	s.d.
<b>Edificación y vivienda (2011)</b>				
Viviendas familiares	785		5.600	
Viviendas principales	665	84,71	4.890	87,32
Viviendas secundarias	0	0,00	s.d.	s.d.
Viviendas vacías	120	15,29	s.d.	s.d.
Viviendas unifamiliares (5)	105	13,38	120	2,14
Viviendas en edificios de vivienda plurifamiliar (6)	680	86,62	5.340	95,36
Viviendas con superficie menor de 30m <sup>2</sup>	0	0,00	55	0,98
Viviendas sin cuarto de aseo con inodoro	0	0,00	60	1,07
Viviendas sin baño o ducha	0	0,00	10	0,18
Viviendas en edificios en estado ruinoso, malo o deficiente	180	22,93	580	10,36
Viviendas en edificios anteriores a 1940	0	0,00	320	6,54
Viviendas en edificios de 4 o más plantas	370	47,13	s.d.	s.d.
Viv. pples. en edificios de 4 plantas o más sin ascensor	s.d.	s.d.	s.d.	s.d.
Viviendas principales con calefacción individual	300	45,11	s.d.	s.d.
Viviendas principales con calefacción colectiva	s.d.	s.d.	s.d.	s.d.
Viviendas principales sin calefacción	s.d.	s.d.	s.d.	s.d.
Superficie media útil por habitante (m <sup>2</sup> )	34,03		27,14	



DATOS SOCIODEMOGRÁFICOS. Sección censal: 0801508008

AEV: 08015008

	Sección censal		AEV	
	Valores absolutos	%	Valores absolutos	%
<b>Población (2011)</b>				
Población total	2.040		14.560	
Población menor de 15 años	310	15,20	2.355	16,17
Población de 16 a 29 años	460	22,55	s.d.	s.d.
Población de 16 años y más	1.730	84,80	12.000	82,42
Población de 75 años y más	105	5,15	450	3,09
Población extranjera	455	22,30	s.d.	s.d.
Población extranjera menor de 15 años	95	30,65	s.d.	s.d.
<b>Hogares (2011)</b>				
Hogares	730		4.890	
Hogares unipersonales de mayores de 65 años	20	2,74	255	5,21
Hogares con un adulto y uno o más menores	85	11,64	425	8,69
<b>Nivel educativo y situación laboral (2011)</b>				
Población sin estudios	185	10,69	2.035	16,96
Población activa de 16 años o más	1.255	61,52	8.200	56,32
Población parada 16 años o más	565	45,02	s.d.	s.d.
Población activa de 16 a 29 años	395	85,87	s.d.	s.d.
Población parada de 16 a 29 años	315	79,75	s.d.	s.d.
Población ocupada	690	33,82	s.d.	s.d.
Población ocupada con carácter eventual	0	0,00	s.d.	s.d.
Población ocupada no cualificada	210	30,43	s.d.	s.d.
<b>Edificación y vivienda (2011)</b>				
Viviendas familiares	790		5.600	
Viviendas principales	730	92,41	4.890	87,32
Viviendas secundarias	0	0,00	s.d.	s.d.
Viviendas vacías	60	7,59	s.d.	s.d.
Viviendas unifamiliares (5)	0	0,00	120	2,14
Viviendas en edificios de vivienda plurifamiliar (6)	790	100,00	5.340	95,36
Viviendas con superficie menor de 30m <sup>2</sup>	0	0,00	55	0,98
Viviendas sin cuarto de aseo con inodoro	0	0,00	60	1,07
Viviendas sin baño o ducha	0	0,00	10	0,18
Viviendas en edificios en estado ruinoso, malo o deficiente	0	0,00	580	10,36
Viviendas en edificios anteriores a 1940	90	12,33	320	6,54
Viviendas en edificios de 4 o más plantas	730	92,41	s.d.	s.d.
Viv. ppls. en edificios de 4 plantas o más sin ascensor	365	50,00	s.d.	s.d.
Viviendas principales con calefacción individual	415	56,85	s.d.	s.d.
Viviendas principales con calefacción colectiva	s.d.	s.d.	s.d.	s.d.
Viviendas principales sin calefacción	s.d.	s.d.	s.d.	s.d.
Superficie media útil por habitante (m <sup>2</sup> )	27,11		27,14	

DATOS SOCIODEMOGRÁFICOS. Sección censal: 0801508010 AEV: 08015008

	Sección censal		AEV	
	Valores absolutos	%	Valores absolutos	%
<b>Población (2011)</b>				
Población total	1.655		14.560	
Población menor de 15 años	75	4,53	2.355	16,17
Población de 16 a 29 años	380	22,96	s.d.	s.d.
Población de 16 años y más	1.580	95,47	12.000	82,42
Población de 75 años y más	75	4,53	450	3,09
Población extranjera	300	18,13	s.d.	s.d.
Población extranjera menor de 15 años	10	13,33	s.d.	s.d.
<b>Hogares (2011)</b>				
Hogares	630		4.890	
Hogares unipersonales de mayores de 65 años	35	5,56	255	5,21
Hogares con un adulto y uno o más menores	10	1,59	425	8,69
<b>Nivel educativo y situación laboral (2011)</b>				
Población sin estudios	210	13,33	2.035	16,96
Población activa de 16 años o más	1.150	69,49	8.200	56,32
Población parada 16 años o más	330	28,70	s.d.	s.d.
Población activa de 16 a 29 años	370	97,37	s.d.	s.d.
Población parada de 16 a 29 años	55	14,86	s.d.	s.d.
Población ocupada	820	49,55	s.d.	s.d.
Población ocupada con carácter eventual	0	0,00	s.d.	s.d.
Población ocupada no cualificada	100	12,20	s.d.	s.d.
<b>Edificación y vivienda (2011)</b>				
Viviendas familiares	745		5.600	
Viviendas principales	630	84,56	4.890	87,32
Viviendas secundarias	55	7,38	s.d.	s.d.
Viviendas vacías	55	7,38	s.d.	s.d.
Viviendas unifamiliares (5)	0	0,00	120	2,14
Viviendas en edificios de vivienda plurifamiliar (6)	745	100,00	5.340	95,36
Viviendas con superficie menor de 30m <sup>2</sup>	20	3,17	55	0,98
Viviendas sin cuarto de aseo con inodoro	10	1,59	60	1,07
Viviendas sin baño o ducha	0	0,00	10	0,18
Viviendas en edificios en estado ruinoso, malo o deficiente	70	9,40	580	10,36
Viviendas en edificios anteriores a 1940	95	15,08	320	6,54
Viviendas en edificios de 4 o más plantas	710	95,30	s.d.	s.d.
Viv. pples. en edificios de 4 plantas o más sin ascensor	s.d.	s.d.	s.d.	s.d.
Viviendas principales con calefacción individual	195	30,95	s.d.	s.d.
Viviendas principales con calefacción colectiva	s.d.	s.d.	s.d.	s.d.
Viviendas principales sin calefacción	s.d.	s.d.	s.d.	s.d.
Superficie media útil por habitante (m <sup>2</sup> )	31,51		27,14	

INDICADORES DE VULNERABILIDAD AEV: 08015008

	AEV	Municipio	Comunidad Autónoma	España
<b>Vulnerabilidad sociodemográfica</b>				
% de población de 75 años y más años	3,09	7,61	8,54	8,71
% de hogares unipersonales de mayores de 65 años	5,21	8,85	9,53	9,45
% de hogares con un adulto y uno o más menores	8,69	4,82	4,93	4,83
% de población extranjera (7)	s.d.	14,11	15,07	11,26
% de población extranjera menor de 15 años (8)	s.d.	17,56	17,56	12,30
<b>Vulnerabilidad socioeconómica</b>				
% de población en paro (IBVU)	s.d.	29,96	25,75	29,64
% de población juvenil en paro (9)	s.d.	44,18	39,76	44,81
% de ocupados eventuales	s.d.	0,21	15,74	19,35
% de ocupados no cualificados	s.d.	12,70	9,69	11,03
% de población sin estudios (IBVU)	16,96	13,53	10,02	10,92
<b>Vulnerabilidad residencial</b>				
% de viviendas con una superficie menor de 30 m <sup>2</sup>	0,98	0,31	0,29	0,28
Superficie media útil por habitante (m <sup>2</sup> )	27,14	42,18	57,45	51,82
% de viviendas sin cuarto de aseo con inodoro	1,07	0,61	0,39	0,41
% de viviendas sin baño o ducha	0,18	0,40	0,39	0,37
% de viviendas en estado ruinoso, malo o deficiente (IBVU)	10,36	7,07	7,60	6,99
% de viviendas en edificios anteriores a 1940	6,54	8,23	15,80	13,20
% de viv. ppales. en edificios de 4 o más plantas sin ascensor	s.d.	46,18	25,87	25,50
% de viviendas principales sin calefacción	s.d.	28,34	37,03	43,14

## Definiciones y Síntesis Metodológica

ESTE CATÁLOGO REFERIDO A 2011 SÓLO IDENTIFICA ÁREAS ESTADÍSTICAS VULNERABLES (AEV), NO BARRIOS VULNERABLES

### ÁREA ESTADÍSTICA VULNERABLE (AEV):

Agrupación de secciones censales colindantes y de cierta homogeneidad urbanística, de entre 3.500 y 15.000 habitantes en las que, al menos, uno de los tres Indicadores Básicos de Vulnerabilidad Urbana (IBVU Estudios, IBVU Vivienda o IBVU Paro) del conjunto supera el valor establecido como referencia de vulnerabilidad.

- IBVU Estudios: Porcentaje de población analfabeta y sin estudios de 16 años o más, sobre el total de población de 16 años o más. Valor de referencia de vulnerabilidad (2011): 16,38%.

- IBVU Vivienda: Porcentaje de viviendas familiares (principales, secundarias, vacías) en edificios en estado ruinoso, malo o deficiente, sobre el total de viviendas familiares (principales, secundarias, vacías). Valor de referencia de vulnerabilidad (2011): 17,50 %.

- IBVU Paro: Porcentaje de la población de 16 años o más en situación de paro, respecto al total de población activa de 16 años o más. Valor de referencia de vulnerabilidad (2011): 42,33 %.

Las Áreas Estadísticas Vulnerables (AEV) son el resultado de un análisis detallado de los tres Indicadores Básicos de Vulnerabilidad Urbana (IBVU) sobre las secciones censales, realizado en gabinete, teniendo en cuenta el soporte urbano real, y por tanto definiendo continuidades, delimitando barreras y realizando, dentro de lo que permite la fotografía aérea, un primer análisis de la homogeneidad morfológica de los espacios.

### BARRIO VULNERABLE (BV) (Sólo 2001):

Se entiende por Barrio Vulnerable (BV) un conjunto urbano de cierta homogeneidad y continuidad urbanística, delimitado partiendo siempre de un Área Estadística Vulnerable (AEV), pero perfilando esta delimitación estadística en base a los 3 IBVU mencionados desde el punto de vista urbanístico, buscando por tanto una mayor correspondencia con los tejidos morfológicos de las ciudades. La delimitación de Barrios Vulnerables se realizó sólo en el Catálogo de 2001, partiendo de las Áreas Estadísticas Vulnerables previamente identificadas en 2001, perfilando su delimitación con trabajo de campo y la información aportada por los técnicos municipales contactados en cada Ayuntamiento, quedando definida la delimitación de cada BV en función de estos datos. El Catálogo de 2001 incluía, para cada uno de estos BV una "Descripción Urbanística", que trataba de reflejar su realidad actual tanto urbana como social.

El presente Catálogo de 2011 sólo contempla la delimitación de AEV de 2011, sin que se haya realizado la delimitación de BV ni las correspondientes fichas de "Descripción Urbanística" de 2011. No obstante, y para comparar la evolución de los BV identificados en 2001, en la ficha de cada AEV de 2011 se recoge la delimitación de BV de 2001, si hubiera coincidencia aproximada.

### SÍNTESIS METODOLÓGICA (2011):

El cuerpo de estudio del Catálogo de Barrios Vulnerables de 2011 sigue el criterio establecido en los Catálogos anteriores: centrándose en los municipios mayores de 50.000 habitantes y capitales de provincia. De este modo, el ámbito de análisis del Catálogo de 2011 cuenta con un total de 147 ciudades, 8 más que en el Catálogo de 2001 y 30 más que en el Catálogo de 1991.

Los trabajos del Catálogo de 2011, siguen la misma metodología que los de 1991, 2001, y 2006, con la única particularidad de que sólo identifican las Áreas Estadísticas Vulnerables, sin realizar el análisis urbanístico detallado que permitía identificar a partir de ellas los Barrios Vulnerables.

Para su desarrollo se ha partido del análisis de la evolución de los Barrios Vulnerables identificados en 2001, viendo primero si seguían o no siendo vulnerables en el año 2011. Posteriormente, se han identificado las nuevas Áreas Estadísticas Vulnerables no coincidentes con Barrios Vulnerables identificados en el Catálogo de 2001, incluyendo también las ciudades que no contaban con Barrios Vulnerables en 2001.

Una vez identificadas las secciones censales que, en cada una de las fechas de estudio, superan los umbrales de referencia (para uno o varios de los 3 Indicadores Básicos de Vulnerabilidad Urbana IBVU), se procede a agrupar estas secciones en Áreas Estadísticas Vulnerables (AEV).

La metodología detallada completa puede consultarse en:

[http://www.fomento.gob.es/MFOM.BarriosVulnerables/static/adjunto/Sintesis\\_metodologica\\_general\\_catalogo\\_bbv.pdf](http://www.fomento.gob.es/MFOM.BarriosVulnerables/static/adjunto/Sintesis_metodologica_general_catalogo_bbv.pdf)

### NOTAS:

- (5) Viviendas Unifamiliares: Número de viviendas en edificios con uso predominantemente residencial que sólo tienen una vivienda.
- (6) Viviendas en edificios de Vivienda Plurifamiliar: Número de viviendas en edificios con uso predominantemente residencial que tienen más un inmueble. (El Censo de 2011 define Inmueble como: Unidad operativa usada en el cuaderno de recorrido del agente censal, que corresponde, según su uso, a una vivienda o un local. Cada inmueble se corresponde con una combinación diferente de los valores de planta y puerta).
- (7) Porcentaje de Población Extranjera: Porcentaje de personas de nacionalidad extranjera, respecto al total de población. (%)
- (8) Porcentaje de Población Extranjera menor de 15 años: Porcentaje de menores de 15 años de edad con nacionalidad extranjera, respecto al total de población menor de 15 años. (%)
- (9) Porcentaje de Población juvenil en paro: Porcentaje de la población de 16 a 29 años en situación de paro respecto al total de población activa de 16 a 29 años. (%)