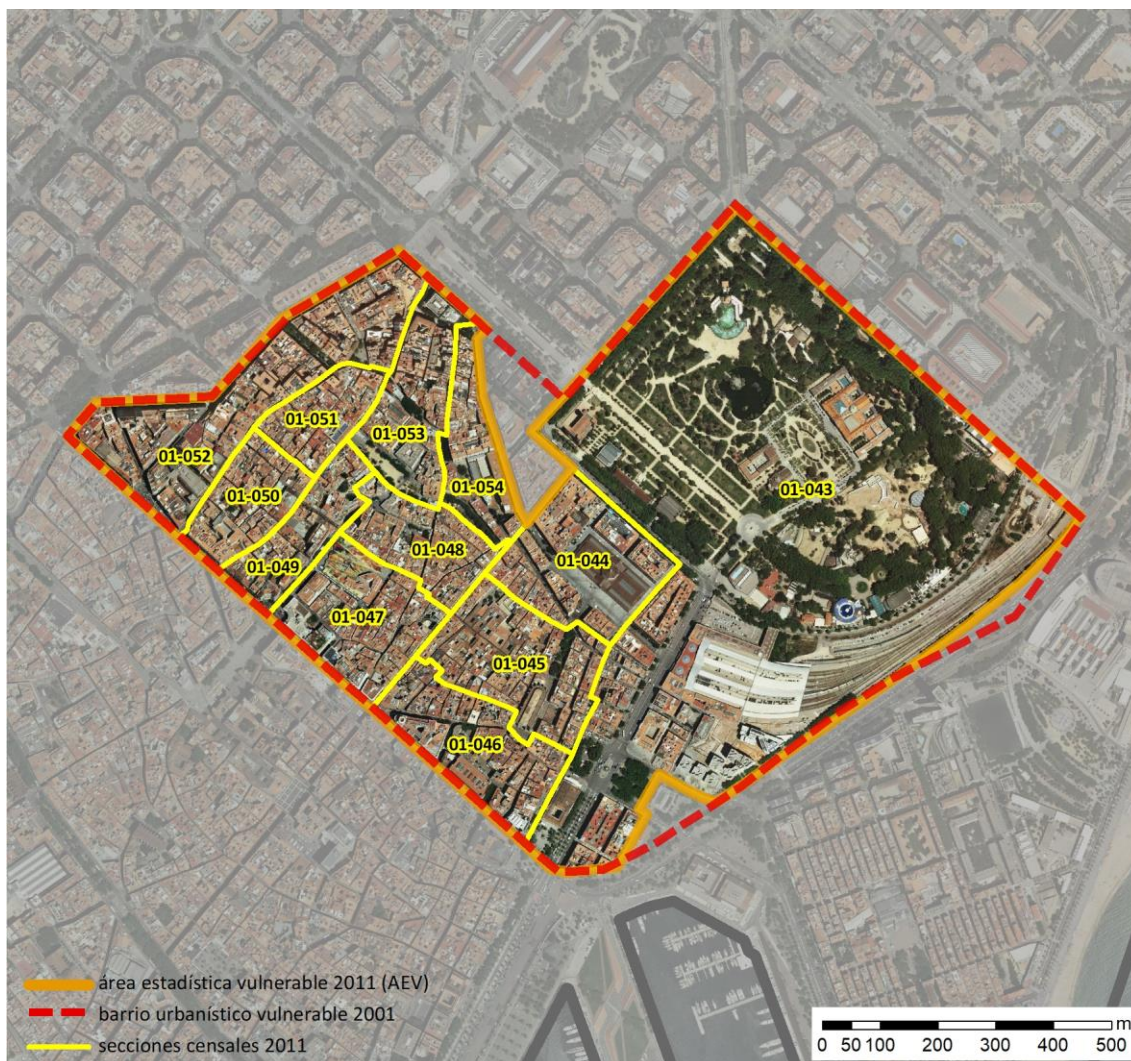


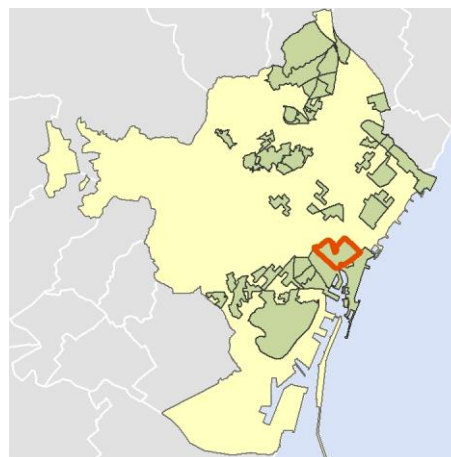
Ficha AEV (Área Estadística Vulnerable): 08019002



Localización en detalle del AEV

Datos básicos

Población del AEV	20.435
Viviendas	12.790
Densidad población (pob/Km ²)	20.047,17
Densidad vivienda (Viv/Ha)	125,47
Superficie (Ha)	101,93
Nº de secciones censales del AEV	12



Localización del AEV dentro del término municipal

Indicadores básicos de vulnerabilidad (IBVU)

	Valor del AEV	Valor de referencia de vulnerabilidad ⁽¹⁾
IBVU Estudios ⁽²⁾	9,94 %	16,38 %
IBVU Viviendas ⁽³⁾	32,53 %	17,50 %
IBVU Paro ⁽⁴⁾	30,54 %	42,33 %

(1) Valor que se ha tomado como referencia de vulnerabilidad para cada IBVU.

(2) IBVU Estudios: Porcentaje de población analfabeta y sin estudios de 16 años o más, sobre el total de población de 16 años o más.

(3) IBVU Vivienda: Porcentaje de viviendas familiares en edificios en estado ruinoso, malo o deficiente, sobre el total de viviendas familiares.

(4) IBVU Paro: Porcentaje de la población de 16 años o más en situación de paro, respecto al total de población activa de 16 años o más.

DATOS SOCIODEMOGRÁFICOS. Sección censal: 0801901043 AEV: 08019002

	Sección censal		AEV	
	Valores absolutos	%	Valores absolutos	%
Población (2011)				
Población total	970		20.435	
Población menor de 15 años	0	0,00	2.350	11,50
Población de 16 a 29 años	125	12,89	s.d.	s.d.
Población de 16 años y más	835	86,08	17.955	87,86
Población de 75 años y más	80	8,25	2.180	10,67
Población extranjera	150	15,46	7.310	35,77
Población extranjera menor de 15 años	s.d.	s.d.	s.d.	s.d.
Hogares (2011)				
Hogares	500		9.535	
Hogares unipersonales de mayores de 65 años	80	16,00	1185	12,43
Hogares con un adulto y uno o más menores	10	2,00	335	3,51
Nivel educativo y situación laboral (2011)				
Población sin estudios	30	3,59	1.785	9,94
Población activa de 16 años o más	655	67,53	12.395	60,66
Población parada 16 años o más	175	26,72	3.785	30,54
Población activa de 16 a 29 años	125	100,00	s.d.	s.d.
Población parada de 16 a 29 años	s.d.	s.d.	s.d.	s.d.
Población ocupada	480	49,48	8.610	42,13
Población ocupada con carácter eventual	0	0,00	45	0,52
Población ocupada no cualificada	80	16,67	790	9,18
Edificación y vivienda (2011)				
Viviendas familiares	1.100		12.790	
Viviendas principales	500	45,45	9.535	74,55
Viviendas secundarias	70	6,36	780	6,10
Viviendas vacías	535	48,64	2.495	19,51
Viviendas unifamiliares (5)	0	0,00	0	0,00
Viviendas en edificios de vivienda plurifamiliar (6)	1.100	100,00	12.700	99,30
Viviendas con superficie menor de 30m ²	0	0,00	260	2,03
Viviendas sin cuarto de aseo con inodoro	0	0,00	90	0,70
Viviendas sin baño o ducha	0	0,00	175	1,37
Viviendas en edificios en estado ruinoso, malo o deficiente	185	16,82	4.160	32,53
Viviendas en edificios anteriores a 1940	435	87,00	8.335	87,41
Viviendas en edificios de 4 o más plantas	500	45,45	10.315	80,65
Viv. pples. en edificios de 4 plantas o más sin ascensor	180	36,00	s.d.	s.d.
Viviendas principales con calefacción individual	s.d.	s.d.	s.d.	s.d.
Viviendas principales con calefacción colectiva	s.d.	s.d.	s.d.	s.d.
Viviendas principales sin calefacción	s.d.	s.d.	s.d.	s.d.
Superficie media útil por habitante (m ²)	90,72		45,12	

DATOS SOCIODEMOGRÁFICOS. Sección censal: 0801901044 AEV: 08019002

Población (2011)	Sección censal		AEV	
	Valores absolutos	%	Valores absolutos	%
Población total	1.540		20.435	
Población menor de 15 años	210	13,64	2.350	11,50
Población de 16 a 29 años	165	10,71	s.d.	s.d.
Población de 16 años y más	1.325	86,04	17.955	87,86
Población de 75 años y más	185	12,01	2.180	10,67
Población extranjera	300	19,48	7.310	35,77
Población extranjera menor de 15 años	30	14,29	s.d.	s.d.
Hogares (2011)				
Hogares	760		9.535	
Hogares unipersonales de mayores de 65 años	120	15,79	1.185	12,43
Hogares con un adulto y uno o más menores	50	6,58	335	3,51
Nivel educativo y situación laboral (2011)				
Población sin estudios	65	4,89	1.785	9,94
Población activa de 16 años o más	950	61,69	12.395	60,66
Población parada 16 años o más	445	46,84	3.785	30,54
Población activa de 16 a 29 años	140	84,85	s.d.	s.d.
Población parada de 16 a 29 años	s.d.	s.d.	s.d.	s.d.
Población ocupada	505	32,79	8.610	42,13
Población ocupada con carácter eventual	0	0,00	45	0,52
Población ocupada no cualificada	85	16,83	790	9,18
Edificación y vivienda (2011)				
Viviendas familiares	905		12.790	
Viviendas principales	760	83,98	9.535	74,55
Viviendas secundarias	55	6,08	780	6,10
Viviendas vacías	95	10,50	2.495	19,51
Viviendas unifamiliares (5)	0	0,00	0	0,00
Viviendas en edificios de vivienda plurifamiliar (6)	905	100,00	12.700	99,30
Viviendas con superficie menor de 30m ²	15	1,97	260	2,03
Viviendas sin cuarto de aseo con inodoro	50	6,58	90	0,70
Viviendas sin baño o ducha	15	1,97	175	1,37
Viviendas en edificios en estado ruinoso, malo o deficiente	375	41,44	4.160	32,53
Viviendas en edificios anteriores a 1940	680	89,47	8.335	87,41
Viviendas en edificios de 4 o más plantas	760	83,98	10.315	80,65
Viv. ppls. en edificios de 4 plantas o más sin ascensor	340	44,74	s.d.	s.d.
Viviendas principales con calefacción individual	235	30,92	s.d.	s.d.
Viviendas principales con calefacción colectiva	s.d.	s.d.	s.d.	s.d.
Viviendas principales sin calefacción	205	0,00	s.d.	s.d.
Superficie media útil por habitante (m ²)	47,01		45,12	

DATOS SOCIODEMOGRÁFICOS. Sección censal: 0801901045 AEV: 08019002

	Sección censal		AEV	
	Valores absolutos	%	Valores absolutos	%
Población (2011)				
Población total	2.465		20.435	
Población menor de 15 años	250	10,14	2.350	11,50
Población de 16 a 29 años	685	27,79	s.d.	s.d.
Población de 16 años y más	2.210	89,66	17.955	87,86
Población de 75 años y más	255	10,34	2.180	10,67
Población extranjera	1.315	53,35	7.310	35,77
Población extranjera menor de 15 años	170	68,00	s.d.	s.d.
Hogares (2011)				
Hogares	980		9.535	
Hogares unipersonales de mayores de 65 años	160	16,33	1185	12,43
Hogares con un adulto y uno o más menores	50	5,10	335	3,51
Nivel educativo y situación laboral (2011)				
Población sin estudios	95	4,29	1.785	9,94
Población activa de 16 años o más	1.765	71,60	12.395	60,66
Población parada 16 años o más	505	28,61	3.785	30,54
Población activa de 16 a 29 años	675	98,54	s.d.	s.d.
Población parada de 16 a 29 años	225	33,33	s.d.	s.d.
Población ocupada	1.260	51,12	8.610	42,13
Población ocupada con carácter eventual	5	0,40	45	0,52
Población ocupada no cualificada	20	1,59	790	9,18
Edificación y vivienda (2011)				
Viviendas familiares	1.315		12.790	
Viviendas principales	980	74,52	9.535	74,55
Viviendas secundarias	95	7,22	780	6,10
Viviendas vacías	240	18,25	2.495	19,51
Viviendas unifamiliares (5)	0	0,00	0	0,00
Viviendas en edificios de vivienda plurifamiliar (6)	1.315	100,00	12.700	99,30
Viviendas con superficie menor de 30m ²	0	0,00	260	2,03
Viviendas sin cuarto de aseo con inodoro	0	0,00	90	0,70
Viviendas sin baño o ducha	10	1,02	175	1,37
Viviendas en edificios en estado ruinoso, malo o deficiente	585	44,49	4.160	32,53
Viviendas en edificios anteriores a 1940	895	91,33	8.335	87,41
Viviendas en edificios de 4 o más plantas	980	74,52	10.315	80,65
Viv. ppls. en edificios de 4 plantas o más sin ascensor	395	40,31	s.d.	s.d.
Viviendas principales con calefacción individual	275	28,06	s.d.	s.d.
Viviendas principales con calefacción colectiva	s.d.	s.d.	s.d.	s.d.
Viviendas principales sin calefacción	s.d.	s.d.	s.d.	s.d.
Superficie media útil por habitante (m ²)	37,34		45,12	

DATOS SOCIODEMOGRÁFICOS. Sección censal: 0801901046 AEV: 08019002

	Sección censal		AEV	
	Valores absolutos	%	Valores absolutos	%
Población (2011)				
Población total	915		20.435	
Población menor de 15 años	45	4,92	2.350	11,50
Población de 16 a 29 años	145	15,85	s.d.	s.d.
Población de 16 años y más	875	95,63	17.955	87,86
Población de 75 años y más	210	22,95	2.180	10,67
Población extranjera	155	16,94	7.310	35,77
Población extranjera menor de 15 años	s.d.	s.d.	s.d.	s.d.
Hogares (2011)				
Hogares	540		9.535	
Hogares unipersonales de mayores de 65 años	110	20,37	1185	12,43
Hogares con un adulto y uno o más menores	10	1,85	335	3,51
Nivel educativo y situación laboral (2011)				
Población sin estudios	100	11,43	1.785	9,94
Población activa de 16 años o más	500	54,64	12.395	60,66
Población parada 16 años o más	215	43,00	3.785	30,54
Población activa de 16 a 29 años	s.d.	s.d.	s.d.	s.d.
Población parada de 16 a 29 años	s.d.	s.d.	s.d.	s.d.
Población ocupada	285	31,15	8.610	42,13
Población ocupada con carácter eventual	0	0,00	45	0,52
Población ocupada no cualificada	15	5,26	790	9,18
Edificación y vivienda (2011)				
Viviendas familiares	1.425		12.790	
Viviendas principales	540	37,89	9.535	74,55
Viviendas secundarias	195	13,68	780	6,10
Viviendas vacías	690	48,42	2.495	19,51
Viviendas unifamiliares (5)	0	0,00	0	0,00
Viviendas en edificios de vivienda plurifamiliar (6)	1.385	97,19	12.700	99,30
Viviendas con superficie menor de 30m ²	0	0,00	260	2,03
Viviendas sin cuarto de aseo con inodoro	0	0,00	90	0,70
Viviendas sin baño o ducha	10	1,85	175	1,37
Viviendas en edificios en estado ruinoso, malo o deficiente	415	29,12	4.160	32,53
Viviendas en edificios anteriores a 1940	465	86,11	8.335	87,41
Viviendas en edificios de 4 o más plantas	1.375	96,49	10.315	80,65
Viv. pples. en edificios de 4 plantas o más sin ascensor	s.d.	s.d.	s.d.	s.d.
Viviendas principales con calefacción individual	s.d.	s.d.	s.d.	s.d.
Viviendas principales con calefacción colectiva	s.d.	s.d.	s.d.	s.d.
Viviendas principales sin calefacción	165	0,00	s.d.	s.d.
Superficie media útil por habitante (m ²)	101,23		45,12	

DATOS SOCIODEMOGRÁFICOS. Sección censal: 0801901047 AEV: 08019002

	Sección censal		AEV	
	Valores absolutos	%	Valores absolutos	%
Población (2011)				
Población total	1.820		20.435	
Población menor de 15 años	115	6,32	2.350	11,50
Población de 16 a 29 años	380	20,88	s.d.	s.d.
Población de 16 años y más	1.710	93,96	17.955	87,86
Población de 75 años y más	280	15,38	2.180	10,67
Población extranjera	395	21,70	7.310	35,77
Población extranjera menor de 15 años	s.d.	s.d.	s.d.	s.d.
Hogares (2011)				
Hogares	970		9.535	
Hogares unipersonales de mayores de 65 años	170	17,53	1185	12,43
Hogares con un adulto y uno o más menores	70	7,22	335	3,51
Nivel educativo y situación laboral (2011)				
Población sin estudios	285	16,67	1.785	9,94
Población activa de 16 años o más	945	51,92	12.395	60,66
Población parada 16 años o más	190	20,11	3.785	30,54
Población activa de 16 a 29 años	260	68,42	s.d.	s.d.
Población parada de 16 a 29 años	85	32,69	s.d.	s.d.
Población ocupada	755	41,48	8.610	42,13
Población ocupada con carácter eventual	5	0,66	45	0,52
Población ocupada no cualificada	85	11,26	790	9,18
Edificación y vivienda (2011)				
Viviendas familiares	1.065		12.790	
Viviendas principales	970	91,08	9.535	74,55
Viviendas secundarias	5	0,47	780	6,10
Viviendas vacías	90	8,45	2.495	19,51
Viviendas unifamiliares (5)	0	0,00	0	0,00
Viviendas en edificios de vivienda plurifamiliar (6)	1.065	100,00	12.700	99,30
Viviendas con superficie menor de 30m ²	0	0,00	260	2,03
Viviendas sin cuarto de aseo con inodoro	0	0,00	90	0,70
Viviendas sin baño o ducha	20	2,06	175	1,37
Viviendas en edificios en estado ruinoso, malo o deficiente	260	24,41	4.160	32,53
Viviendas en edificios anteriores a 1940	920	94,85	8.335	87,41
Viviendas en edificios de 4 o más plantas	970	91,08	10.315	80,65
Viv. ppls. en edificios de 4 plantas o más sin ascensor	650	67,01	s.d.	s.d.
Viviendas principales con calefacción individual	185	19,07	s.d.	s.d.
Viviendas principales con calefacción colectiva	s.d.	s.d.	s.d.	s.d.
Viviendas principales sin calefacción	300	0,00	s.d.	s.d.
Superficie media útil por habitante (m ²)	38,04		45,12	

DATOS SOCIODEMOGRÁFICOS. Sección censal: 0801901048 AEV: 08019002

Población (2011)	Sección censal		AEV	
	Valores absolutos	%	Valores absolutos	%
Población total	2.000		20.435	
Población menor de 15 años	225	11,25	2.350	11,50
Población de 16 a 29 años	365	18,25	s.d.	s.d.
Población de 16 años y más	1.775	88,75	17.955	87,86
Población de 75 años y más	230	11,50	2.180	10,67
Población extranjera	785	39,25	7.310	35,77
Población extranjera menor de 15 años	45	20,00	s.d.	s.d.
Hogares (2011)				
Hogares	945		9.535	
Hogares unipersonales de mayores de 65 años	110	11,64	1.185	12,43
Hogares con un adulto y uno o más menores	15	1,59	335	3,51
Nivel educativo y situación laboral (2011)				
Población sin estudios	370	20,85	1.785	9,94
Población activa de 16 años o más	1.145	57,25	12.395	60,66
Población parada 16 años o más	570	49,78	3.785	30,54
Población activa de 16 a 29 años	180	49,32	s.d.	s.d.
Población parada de 16 a 29 años	30	16,67	s.d.	s.d.
Población ocupada	575	28,75	8.610	42,13
Población ocupada con carácter eventual	25	4,35	45	0,52
Población ocupada no cualificada	120	20,87	790	9,18
Edificación y vivienda (2011)				
Viviendas familiares	965		12.790	
Viviendas principales	945	97,93	9.535	74,55
Viviendas secundarias	20	2,07	780	6,10
Viviendas vacías	0	0,00	2.495	19,51
Viviendas unifamiliares (5)	0	0,00	0	0,00
Viviendas en edificios de vivienda plurifamiliar (6)	940	97,41	12.700	99,30
Viviendas con superficie menor de 30m ²	55	5,82	260	2,03
Viviendas sin cuarto de aseo con inodoro	0	0,00	90	0,70
Viviendas sin baño o ducha	10	1,06	175	1,37
Viviendas en edificios en estado ruinoso, malo o deficiente	285	29,53	4.160	32,53
Viviendas en edificios anteriores a 1940	780	82,54	8.335	87,41
Viviendas en edificios de 4 o más plantas	920	95,34	10.315	80,65
Viv. ppls. en edificios de 4 plantas o más sin ascensor	600	63,49	s.d.	s.d.
Viviendas principales con calefacción individual	135	14,29	s.d.	s.d.
Viviendas principales con calefacción colectiva	s.d.	s.d.	s.d.	s.d.
Viviendas principales sin calefacción	375	0,00	s.d.	s.d.
Superficie media útil por habitante (m ²)	26,54		45,12	

DATOS SOCIODEMOGRÁFICOS. Sección censal: 0801901049 AEV: 08019002

	Sección censal		AEV	
	Valores absolutos	%	Valores absolutos	%
Población (2011)				
Población total	1.335		20.435	
Población menor de 15 años	165	12,36	2.350	11,50
Población de 16 a 29 años	245	18,35	s.d.	s.d.
Población de 16 años y más	1.165	87,27	17.955	87,86
Población de 75 años y más	100	7,49	2.180	10,67
Población extranjera	330	24,72	7.310	35,77
Población extranjera menor de 15 años	25	15,15	s.d.	s.d.
Hogares (2011)				
Hogares	545		9.535	
Hogares unipersonales de mayores de 65 años	60	11,01	1.185	12,43
Hogares con un adulto y uno o más menores	65	11,93	335	3,51
Nivel educativo y situación laboral (2011)				
Población sin estudios	25	2,15	1.785	9,94
Población activa de 16 años o más	780	58,43	12.395	60,66
Población parada 16 años o más	255	32,69	3.785	30,54
Población activa de 16 a 29 años	85	34,69	s.d.	s.d.
Población parada de 16 a 29 años	s.d.	s.d.	s.d.	s.d.
Población ocupada	525	39,33	8.610	42,13
Población ocupada con carácter eventual	0	0,00	45	0,52
Población ocupada no cualificada	45	8,57	790	9,18
Edificación y vivienda (2011)				
Viviendas familiares	545		12.790	
Viviendas principales	545	100,00	9.535	74,55
Viviendas secundarias	0	0,00	780	6,10
Viviendas vacías	0	0,00	2.495	19,51
Viviendas unifamiliares (5)	0	0,00	0	0,00
Viviendas en edificios de vivienda plurifamiliar (6)	545	100,00	12.700	99,30
Viviendas con superficie menor de 30m ²	0	0,00	260	2,03
Viviendas sin cuarto de aseo con inodoro	0	0,00	90	0,70
Viviendas sin baño o ducha	0	0,00	175	1,37
Viviendas en edificios en estado ruinoso, malo o deficiente	20	3,67	4.160	32,53
Viviendas en edificios anteriores a 1940	410	75,23	8.335	87,41
Viviendas en edificios de 4 o más plantas	545	100,00	10.315	80,65
Viv. ppls. en edificios de 4 plantas o más sin ascensor	230	42,20	s.d.	s.d.
Viviendas principales con calefacción individual	355	65,14	s.d.	s.d.
Viviendas principales con calefacción colectiva	s.d.	s.d.	s.d.	s.d.
Viviendas principales sin calefacción	s.d.	s.d.	s.d.	s.d.
Superficie media útil por habitante (m ²)	32,66		45,12	

DATOS SOCIODEMOGRÁFICOS. Sección censal: 0801901050 AEV: 08019002

	Sección censal		AEV	
	Valores absolutos	%	Valores absolutos	%
Población (2011)				
Población total	935		20.435	
Población menor de 15 años	25	2,67	2.350	11,50
Población de 16 a 29 años	110	11,76	s.d.	s.d.
Población de 16 años y más	915	97,86	17.955	87,86
Población de 75 años y más	165	17,65	2.180	10,67
Población extranjera	170	18,18	7.310	35,77
Población extranjera menor de 15 años	s.d.	s.d.	s.d.	s.d.
Hogares (2011)				
Hogares	565		9.535	
Hogares unipersonales de mayores de 65 años	90	15,93	1185	12,43
Hogares con un adulto y uno o más menores	0	0,00	335	3,51
Nivel educativo y situación laboral (2011)				
Población sin estudios	105	11,54	1.785	9,94
Población activa de 16 años o más	590	63,10	12.395	60,66
Población parada 16 años o más	70	11,86	3.785	30,54
Población activa de 16 a 29 años	s.d.	s.d.	s.d.	s.d.
Población parada de 16 a 29 años	s.d.	s.d.	s.d.	s.d.
Población ocupada	520	55,61	8.610	42,13
Población ocupada con carácter eventual	0	0,00	45	0,52
Población ocupada no cualificada	35	6,73	790	9,18
Edificación y vivienda (2011)				
Viviendas familiares	635		12.790	
Viviendas principales	565	88,98	9.535	74,55
Viviendas secundarias	25	3,94	780	6,10
Viviendas vacías	45	7,09	2.495	19,51
Viviendas unifamiliares (5)	0	0,00	0	0,00
Viviendas en edificios de vivienda plurifamiliar (6)	620	97,64	12.700	99,30
Viviendas con superficie menor de 30m ²	35	6,19	260	2,03
Viviendas sin cuarto de aseo con inodoro	10	1,77	90	0,70
Viviendas sin baño o ducha	0	0,00	175	1,37
Viviendas en edificios en estado ruinoso, malo o deficiente	130	20,47	4.160	32,53
Viviendas en edificios anteriores a 1940	475	84,07	8.335	87,41
Viviendas en edificios de 4 o más plantas	565	88,98	10.315	80,65
Viv. ppls. en edificios de 4 plantas o más sin ascensor	s.d.	s.d.	s.d.	s.d.
Viviendas principales con calefacción individual	s.d.	s.d.	s.d.	s.d.
Viviendas principales con calefacción colectiva	s.d.	s.d.	s.d.	s.d.
Viviendas principales sin calefacción	s.d.	s.d.	s.d.	s.d.
Superficie media útil por habitante (m ²)	50,94		45,12	

DATOS SOCIODEMOGRÁFICOS. Sección censal: 0801901051 AEV: 08019002

	Sección censal		AEV	
	Valores absolutos	%	Valores absolutos	%
Población (2011)				
Población total	1.125		20.435	
Población menor de 15 años	125	11,11	2.350	11,50
Población de 16 a 29 años	120	10,67	s.d.	s.d.
Población de 16 años y más	1.000	88,89	17.955	87,86
Población de 75 años y más	150	13,33	2.180	10,67
Población extranjera	490	43,56	7.310	35,77
Población extranjera menor de 15 años	50	40,00	s.d.	s.d.
Hogares (2011)				
Hogares	545		9.535	
Hogares unipersonales de mayores de 65 años	45	8,26	1.185	12,43
Hogares con un adulto y uno o más menores	0	0,00	335	3,51
Nivel educativo y situación laboral (2011)				
Población sin estudios	15	1,50	1.785	9,94
Población activa de 16 años o más	670	59,56	12.395	60,66
Población parada 16 años o más	200	29,85	3.785	30,54
Población activa de 16 a 29 años	120	100,00	s.d.	s.d.
Población parada de 16 a 29 años	s.d.	s.d.	s.d.	s.d.
Población ocupada	470	41,78	8.610	42,13
Población ocupada con carácter eventual	0	0,00	45	0,52
Población ocupada no cualificada	35	7,45	790	9,18
Edificación y vivienda (2011)				
Viviendas familiares	1.190		12.790	
Viviendas principales	545	45,80	9.535	74,55
Viviendas secundarias	145	12,18	780	6,10
Viviendas vacías	505	42,44	2.495	19,51
Viviendas unifamiliares (5)	0	0,00	0	0,00
Viviendas en edificios de vivienda plurifamiliar (6)	1.180	99,16	12.700	99,30
Viviendas con superficie menor de 30m ²	0	0,00	260	2,03
Viviendas sin cuarto de aseo con inodoro	10	1,83	90	0,70
Viviendas sin baño o ducha	35	6,42	175	1,37
Viviendas en edificios en estado ruinoso, malo o deficiente	665	55,88	4.160	32,53
Viviendas en edificios anteriores a 1940	505	92,66	8.335	87,41
Viviendas en edificios de 4 o más plantas	535	44,96	10.315	80,65
Viv. ppls. en edificios de 4 plantas o más sin ascensor	s.d.	s.d.	s.d.	s.d.
Viviendas principales con calefacción individual	s.d.	s.d.	s.d.	s.d.
Viviendas principales con calefacción colectiva	s.d.	s.d.	s.d.	s.d.
Viviendas principales sin calefacción	s.d.	s.d.	s.d.	s.d.
Superficie media útil por habitante (m ²)	74,04		45,12	

DATOS SOCIODEMOGRÁFICOS. Sección censal: 0801901052 AEV: 08019002

	Sección censal		AEV	
	Valores absolutos	%	Valores absolutos	%
Población (2011)				
Población total	2.265		20.435	
Población menor de 15 años	415	18,32	2.350	11,50
Población de 16 a 29 años	s.d.	s.d.	s.d.	s.d.
Población de 16 años y más	1.855	81,90	17.955	87,86
Población de 75 años y más	240	10,60	2.180	10,67
Población extranjera	690	30,46	7.310	35,77
Población extranjera menor de 15 años	150	36,14	s.d.	s.d.
Hogares (2011)				
Hogares	1.080		9.535	
Hogares unipersonales de mayores de 65 años	100	9,26	1.185	12,43
Hogares con un adulto y uno o más menores	30	2,78	335	3,51
Nivel educativo y situación laboral (2011)				
Población sin estudios	45	2,43	1.785	9,94
Población activa de 16 años o más	1.225	54,08	12.395	60,66
Población parada 16 años o más	270	22,04	3.785	30,54
Población activa de 16 a 29 años	s.d.	s.d.	s.d.	s.d.
Población parada de 16 a 29 años	s.d.	s.d.	s.d.	s.d.
Población ocupada	955	42,16	8.610	42,13
Población ocupada con carácter eventual	10	1,05	45	0,52
Población ocupada no cualificada	30	3,14	790	9,18
Edificación y vivienda (2011)				
Viviendas familiares	1.405		12.790	
Viviendas principales	1.080	76,87	9.535	74,55
Viviendas secundarias	170	12,10	780	6,10
Viviendas vacías	150	10,68	2.495	19,51
Viviendas unifamiliares (5)	0	0,00	0	0,00
Viviendas en edificios de vivienda plurifamiliar (6)	1.405	100,00	12.700	99,30
Viviendas con superficie menor de 30m ²	0	0,00	260	2,03
Viviendas sin cuarto de aseo con inodoro	0	0,00	90	0,70
Viviendas sin baño o ducha	0	0,00	175	1,37
Viviendas en edificios en estado ruinoso, malo o deficiente	170	12,10	4.160	32,53
Viviendas en edificios anteriores a 1940	920	85,19	8.335	87,41
Viviendas en edificios de 4 o más plantas	1.080	76,87	10.315	80,65
Viv. ppls. en edificios de 4 plantas o más sin ascensor	385	35,65	s.d.	s.d.
Viviendas principales con calefacción individual	620	57,41	s.d.	s.d.
Viviendas principales con calefacción colectiva	s.d.	s.d.	s.d.	s.d.
Viviendas principales sin calefacción	s.d.	s.d.	s.d.	s.d.
Superficie media útil por habitante (m ²)	58,93		45,12	

DATOS SOCIODEMOGRÁFICOS. Sección censal: 0801901053 AEV: 08019002

Población (2011)	Sección censal		AEV	
	Valores absolutos	%	Valores absolutos	%
Población total	3.635		20.435	
Población menor de 15 años	490	13,48	2.350	11,50
Población de 16 a 29 años	690	18,98	s.d.	s.d.
Población de 16 años y más	3.145	86,52	17.955	87,86
Población de 75 años y más	230	6,33	2.180	10,67
Población extranjera	2.015	55,43	7.310	35,77
Población extranjera menor de 15 años	230	46,94	s.d.	s.d.
Hogares (2011)				
Hogares	1.455		9.535	
Hogares unipersonales de mayores de 65 años	85	5,84	1.185	12,43
Hogares con un adulto y uno o más menores	20	1,37	335	3,51
Nivel educativo y situación laboral (2011)				
Población sin estudios	445	14,15	1.785	9,94
Población activa de 16 años o más	2.360	64,92	12.395	60,66
Población parada 16 años o más	630	26,69	3.785	30,54
Población activa de 16 a 29 años	625	90,58	s.d.	s.d.
Población parada de 16 a 29 años	75	12,00	s.d.	s.d.
Población ocupada	1.730	47,59	8.610	42,13
Población ocupada con carácter eventual	0	0,00	45	0,52
Población ocupada no cualificada	200	11,56	790	9,18
Edificación y vivienda (2011)				
Viviendas familiares	1.570		12.790	
Viviendas principales	1.455	92,68	9.535	74,55
Viviendas secundarias	0	0,00	780	6,10
Viviendas vacías	120	7,64	2.495	19,51
Viviendas unifamiliares (5)	0	0,00	0	0,00
Viviendas en edificios de vivienda plurifamiliar (6)	1.570	100,00	12.700	99,30
Viviendas con superficie menor de 30m ²	135	9,28	260	2,03
Viviendas sin cuarto de aseo con inodoro	0	0,00	90	0,70
Viviendas sin baño o ducha	30	2,06	175	1,37
Viviendas en edificios en estado ruinoso, malo o deficiente	800	50,96	4.160	32,53
Viviendas en edificios anteriores a 1940	1.305	89,69	8.335	87,41
Viviendas en edificios de 4 o más plantas	1.455	92,68	10.315	80,65
Viv. pples. en edificios de 4 plantas o más sin ascensor	1.050	72,16	s.d.	s.d.
Viviendas principales con calefacción individual	500	34,36	s.d.	s.d.
Viviendas principales con calefacción colectiva	s.d.	s.d.	s.d.	s.d.
Viviendas principales sin calefacción	335	0,00	s.d.	s.d.
Superficie media útil por habitante (m ²)	28,07		45,12	

DATOS SOCIODEMOGRÁFICOS. Sección censal: 0801901054 AEV: 08019002

	Sección censal		AEV	
	Valores absolutos	%	Valores absolutos	%
Población (2011)				
Población total	1.430		20.435	
Población menor de 15 años	285	19,93	2.350	11,50
Población de 16 a 29 años	225	15,73	s.d.	s.d.
Población de 16 años y más	1.145	80,07	17.955	87,86
Población de 75 años y más	55	3,85	2.180	10,67
Población extranjera	515	36,01	7.310	35,77
Población extranjera menor de 15 años	170	59,65	s.d.	s.d.
Hogares (2011)				
Hogares	650		9.535	
Hogares unipersonales de mayores de 65 años	55	8,46	1.185	12,43
Hogares con un adulto y uno o más menores	15	2,31	335	3,51
Nivel educativo y situación laboral (2011)				
Población sin estudios	205	17,90	1.785	9,94
Población activa de 16 años o más	810	56,64	12.395	60,66
Población parada 16 años o más	260	32,10	3.785	30,54
Población activa de 16 a 29 años	145	64,44	s.d.	s.d.
Población parada de 16 a 29 años	15	10,34	s.d.	s.d.
Población ocupada	550	38,46	8.610	42,13
Población ocupada con carácter eventual	0	0,00	45	0,52
Población ocupada no cualificada	40	7,27	790	9,18
Edificación y vivienda (2011)				
Viviendas familiares	670		12.790	
Viviendas principales	650	97,01	9.535	74,55
Viviendas secundarias	0	0,00	780	6,10
Viviendas vacías	25	3,73	2.495	19,51
Viviendas unifamiliares (5)	0	0,00	0	0,00
Viviendas en edificios de vivienda plurifamiliar (6)	670	100,00	12.700	99,30
Viviendas con superficie menor de 30m ²	20	3,08	260	2,03
Viviendas sin cuarto de aseo con inodoro	20	3,08	90	0,70
Viviendas sin baño o ducha	45	6,92	175	1,37
Viviendas en edificios en estado ruinoso, malo o deficiente	270	40,30	4.160	32,53
Viviendas en edificios anteriores a 1940	545	83,85	8.335	87,41
Viviendas en edificios de 4 o más plantas	630	94,03	10.315	80,65
Viv. pples. en edificios de 4 plantas o más sin ascensor	340	52,31	s.d.	s.d.
Viviendas principales con calefacción individual	240	36,92	s.d.	s.d.
Viviendas principales con calefacción colectiva	s.d.	s.d.	s.d.	s.d.
Viviendas principales sin calefacción	s.d.	s.d.	s.d.	s.d.
Superficie media útil por habitante (m ²)	30,45		45,12	

INDICADORES DE VULNERABILIDAD AEV: 08019002

	AEV	Municipio	Comunidad Autónoma	España
Vulnerabilidad sociodemográfica				
% de población de 75 años y más años	10,67	11,21	8,54	8,71
% de hogares unipersonales de mayores de 65 años	12,43	12,88	9,53	9,45
% de hogares con un adulto y uno o más menores	3,51	4,70	4,93	4,83
% de población extranjera (7)	35,77	16,78	15,07	11,26
% de población extranjera menor de 15 años (8)	s.d.	14,63	14,63	12,30
Vulnerabilidad socioeconómica				
% de población en paro (IBVU)	30,54	21,71	25,75	29,64
% de población juvenil en paro (9)	s.d.	33,79	39,76	44,81
% de ocupados eventuales	0,52	0,39	15,74	19,35
% de ocupados no cualificados	9,18	7,29	9,69	11,03
% de población sin estudios (IBVU)	9,94	7,50	10,02	10,92
Vulnerabilidad residencial				
% de viviendas con una superficie menor de 30 m ²	2,03	0,00	0,29	0,28
Superficie media útil por habitante (m ²)	45,12	44,62	57,45	51,82
% de viviendas sin cuarto de aseo con inodoro	0,70	0,47	0,39	0,41
% de viviendas sin baño o ducha	1,37	0,60	0,39	0,37
% de viviendas en estado ruinoso, malo o deficiente (IBVU)	32,53	10,49	7,60	6,99
% de viviendas en edificios anteriores a 1940	87,41	20,73	15,80	13,20
% de viv. ppales. en edificios de 4 o más plantas sin ascensor	s.d.	42,08	25,87	25,50
% de viviendas principales sin calefacción	s.d.	21,08	37,03	43,14

Definiciones y Síntesis Metodológica

ESTE CATÁLOGO REFERIDO A 2011 SÓLO IDENTIFICA ÁREAS ESTADÍSTICAS VULNERABLES (AEV), NO BARRIOS VULNERABLES

ÁREA ESTADÍSTICA VULNERABLE (AEV):

Agrupación de secciones censales colindantes y de cierta homogeneidad urbanística, de entre 3.500 y 15.000 habitantes en las que, al menos, uno de los tres Indicadores Básicos de Vulnerabilidad Urbana (IBVU Estudios, IBVU Vivienda o IBVU Paro) del conjunto supera el valor establecido como referencia de vulnerabilidad.

- IBVU Estudios: Porcentaje de población analfabeta y sin estudios de 16 años o más, sobre el total de población de 16 años o más. Valor de referencia de vulnerabilidad (2011): 16,38%.

- IBVU Vivienda: Porcentaje de viviendas familiares (principales, secundarias, vacías) en edificios en estado en estado ruinoso, malo o deficiente, sobre el total de viviendas familiares (principales, secundarias, vacías). Valor de referencia de vulnerabilidad (2011): 17,50 %.

- IBVU Paro: Porcentaje de la población de 16 años o más en situación de paro, respecto al total de población activa de 16 años o más. Valor de referencia de vulnerabilidad (2011): 42,33 %.

Las Áreas Estadísticas Vulnerables (AEV) son el resultado de un análisis detallado de los tres Indicadores Básicos de Vulnerabilidad Urbana (IBVU) sobre las secciones censales, realizado en gabinete, teniendo en cuenta el soporte urbano real, y por tanto definiendo continuidades, delimitando barreras y realizando, dentro de lo que permite la fotografía aérea, un primer análisis de la homogeneidad morfológica de los espacios.

BARRIO VULNERABLE (BV) (Sólo 2001):

Se entiende por Barrio Vulnerable (BV) un conjunto urbano de cierta homogeneidad y continuidad urbanística, delimitado partiendo siempre de un Área Estadística Vulnerable (AEV), pero perfilando esta delimitación estadística en base a los 3 IBVU mencionados desde el punto de vista urbanístico, buscando por tanto una mayor correspondencia con los tejidos morfológicos de las ciudades. La delimitación de Barrios Vulnerables se realizó sólo en el Catálogo de 2001, partiendo de las Áreas Estadísticas Vulnerables previamente identificadas en 2001, perfilando su delimitación con trabajo de campo y la información aportada por los técnicos municipales contactados en cada Ayuntamiento, quedando definida la delimitación de cada BV en función de estos datos. El Catálogo de 2001 incluía, para cada uno de estos BV una "Descripción Urbanística", que trataba de reflejar su realidad actual tanto urbana como social.

El presente Catálogo de 2011 sólo contempla la delimitación de AEV de 2011, sin que se haya realizado la delimitación de BV ni las correspondientes fichas de "Descripción Urbanística" de 2011. No obstante, y para comparar la evolución de los BV identificados en 2001, en la ficha de cada AEV de 2011 se recoge la delimitación de BV de 2001, si hubiera coincidencia aproximada.

SÍNTESIS METODOLÓGICA (2011):

El cuerpo de estudio del Catálogo de Barrios Vulnerables de 2011 sigue el criterio establecido en los Catálogos anteriores: centrándose en los municipios mayores de 50.000 habitantes y capitales de provincia. De este modo, el ámbito de análisis del Catálogo de 2011 cuenta con un total de 147 ciudades, 8 más que en el Catálogo de 2001 y 30 más que en el Catálogo de 1991.

Los trabajos del Catálogo de 2011, siguen la misma metodología que los de 1991, 2001, y 2006, con la única particularidad de que sólo identifican las Áreas Estadísticas Vulnerables, sin realizar el análisis urbanístico detallado que permitía identificar a partir de ellas los Barrios Vulnerables.

Para su desarrollo se ha partido del análisis de la evolución de los Barrios Vulnerables identificados en 2001, viendo primero si seguían o no siendo vulnerables en el año 2011. Posteriormente, se han identificado las nuevas Áreas Estadísticas Vulnerables no coincidentes con Barrios Vulnerables identificados en el Catálogo de 2001, incluyendo también las ciudades que no contaban con Barrios Vulnerables en 2001.

Una vez identificadas las secciones censales que, en cada una de las fechas de estudio, superan los umbrales de referencia (para uno o varios de los 3 Indicadores Básicos de Vulnerabilidad Urbana IBVU), se procede a agrupar estas secciones en Áreas Estadísticas Vulnerables (AEV).

La metodología detallada completa puede consultarse en:

http://www.fomento.gob.es/MFOM.BarriosVulnerables/static/adjunto/Sintesis_metodologica_general_catalogo_bbv.pdf

NOTAS:

- (5) Viviendas Unifamiliares: Número de viviendas en edificios con uso predominantemente residencial que sólo tienen una vivienda.
- (6) Viviendas en edificios de Vivienda Plurifamiliar: Número de viviendas en edificios con uso predominantemente residencial que tienen más un inmueble. (El Censo de 2011 define Inmueble como: Unidad operativa usada en el cuaderno de recorrido del agente censal, que corresponde, según su uso, a una vivienda o un local. Cada inmueble se corresponde con una combinación diferente de los valores de planta y puerta).
- (7) Porcentaje de Población Extranjera: Porcentaje de personas de nacionalidad extranjera, respecto al total de población. (%)
- (8) Porcentaje de Población Extranjera menor de 15 años: Porcentaje de menores de 15 años de edad con nacionalidad extranjera, respecto al total de población menor de 15 años. (%)
- (9) Porcentaje de Población juvenil en paro: Porcentaje de la población de 16 a 29 años en situación de paro respecto al total de población activa de 16 a 29 años. (%)