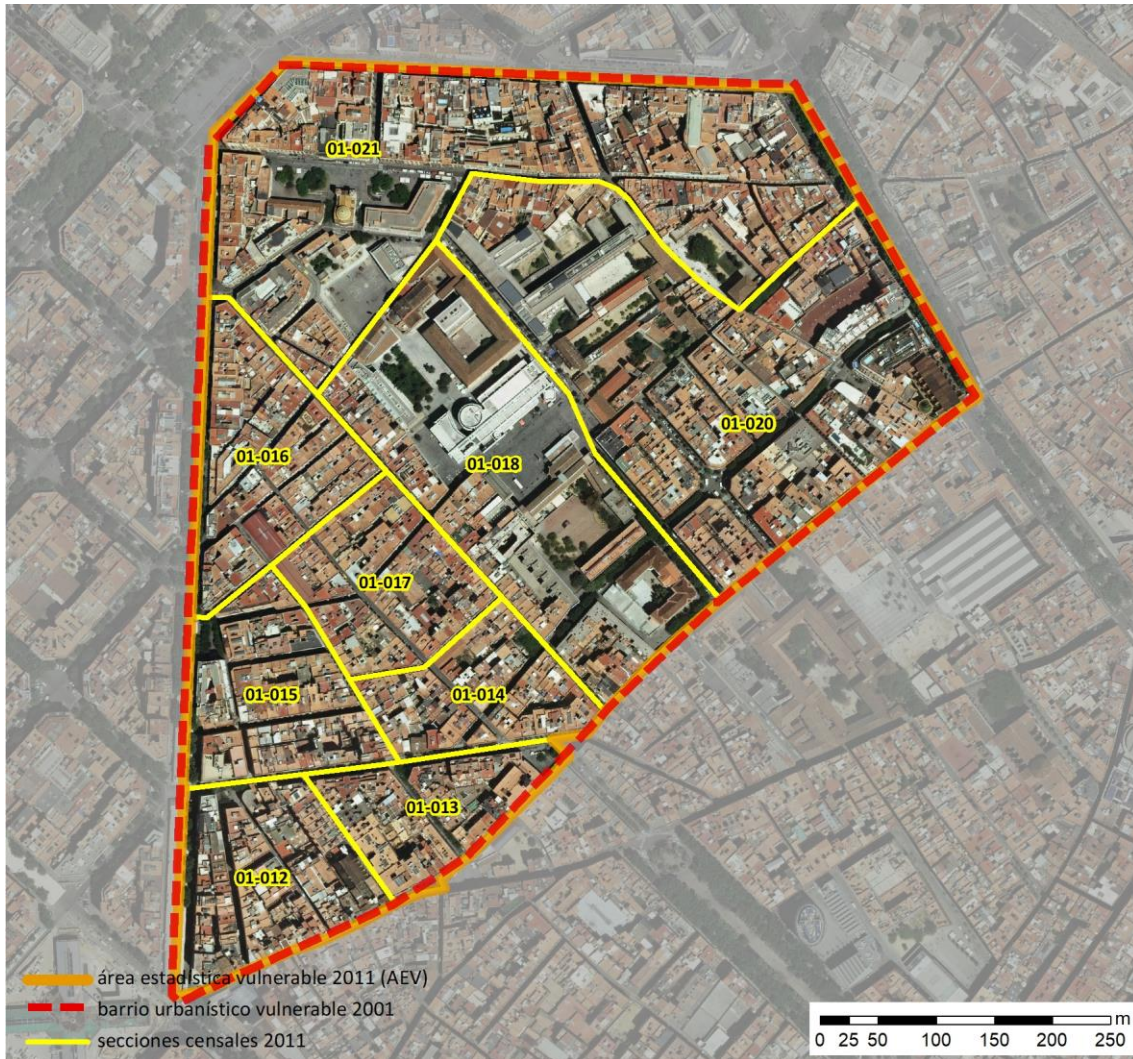


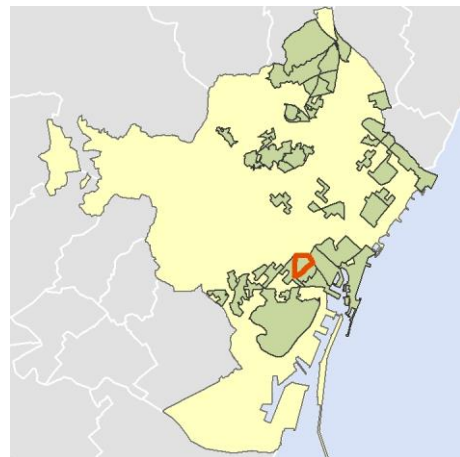
## Ficha AEV (Área Estadística Vulnerable): 08019004



Localización en detalle del AEV

### Datos básicos

Población del AEV	16.645
Viviendas	8.885
Densidad población (pob/Km <sup>2</sup> )	47.457,25
Densidad vivienda (Viv/Ha)	253,32
Superficie (Ha)	35,07
Nº de secciones censales del AEV	9



Localización del AEV dentro del término municipal

### Indicadores básicos de vulnerabilidad (IBVU)

	Valor del AEV	Valor de referencia de vulnerabilidad <sup>(1)</sup>
<b>IBVU Estudios</b> <sup>(2)</sup>	<b>8,93 %</b>	16,38 %
<b>IBVU Viviendas</b> <sup>(3)</sup>	<b>32,70 %</b>	17,50 %
<b>IBVU Paro</b> <sup>(4)</sup>	<b>27,79 %</b>	42,33 %

(1) Valor que se ha tomado como referencia de vulnerabilidad para cada IBVU.

(2) IBVU Estudios: Porcentaje de población analfabeta y sin estudios de 16 años o más, sobre el total de población de 16 años o más.

(3) IBVU Vivienda: Porcentaje de viviendas familiares en edificios en estado ruinoso, malo o deficiente, sobre el total de viviendas familiares.

(4) IBVU Paro: Porcentaje de la población de 16 años o más en situación de paro, respecto al total de población activa de 16 años o más.

DATOS SOCIODEMOGRÁFICOS. Sección censal: 0801901012 AEV: 08019004

	Sección censal		AEV	
	Valores absolutos	%	Valores absolutos	%
<b>Población (2011)</b>				
Población total	1.180		16.645	
Población menor de 15 años	185	15,68	1.820	10,93
Población de 16 a 29 años	130	11,02	s.d.	s.d.
Población de 16 años y más	1.000	84,75	14.835	89,13
Población de 75 años y más	110	9,32	1.525	9,16
Población extranjera	430	36,44	7.625	45,81
Población extranjera menor de 15 años	165	89,19	s.d.	s.d.
<b>Hogares (2011)</b>				
Hogares	590		7.160	
Hogares unipersonales de mayores de 65 años	40	6,78	880	12,29
Hogares con un adulto y uno o más menores	0	0,00	200	2,79
<b>Nivel educativo y situación laboral (2011)</b>				
Población sin estudios	85	8,50	1.325	8,93
Población activa de 16 años o más	665	56,36	10.885	65,40
Población parada 16 años o más	20	3,01	3.025	27,79
Población activa de 16 a 29 años	130	100,00	s.d.	s.d.
Población parada de 16 a 29 años	0	0,00	s.d.	s.d.
Población ocupada	645	54,66	7.860	47,22
Población ocupada con carácter eventual	0	0,00	25	0,32
Población ocupada no cualificada	35	5,43	1.580	20,10
<b>Edificación y vivienda (2011)</b>				
Viviendas familiares	715		8.885	
Viviendas principales	590	82,52	7.160	80,59
Viviendas secundarias	0	0,00	380	4,28
Viviendas vacías	130	18,18	1.350	15,19
Viviendas unifamiliares (5)	0	0,00	175	1,97
Viviendas en edificios de vivienda plurifamiliar (6)	680	95,10	8.675	97,64
Viviendas con superficie menor de 30m <sup>2</sup>	10	1,69	150	1,69
Viviendas sin cuarto de aseo con inodoro	15	2,54	60	0,68
Viviendas sin baño o ducha	15	2,54	170	1,91
Viviendas en edificios en estado ruinoso, malo o deficiente	190	26,57	2.905	32,70
Viviendas en edificios anteriores a 1940	500	84,75	5.810	81,15
Viviendas en edificios de 4 o más plantas	565	79,02	7.105	79,97
Viv. ppls. en edificios de 4 plantas o más sin ascensor	320	54,24	s.d.	s.d.
Viviendas principales con calefacción individual	140	23,73	s.d.	s.d.
Viviendas principales con calefacción colectiva	s.d.	s.d.	s.d.	s.d.
Viviendas principales sin calefacción	s.d.	s.d.	s.d.	s.d.
Superficie media útil por habitante (m <sup>2</sup> )	39,39		34,99	

DATOS SOCIODEMOGRÁFICOS. Sección censal: 0801901013 AEV: 08019004

	Sección censal		AEV	
	Valores absolutos	%	Valores absolutos	%
<b>Población (2011)</b>				
Población total	1.305		16.645	
Población menor de 15 años	135	10,34	1.820	10,93
Población de 16 a 29 años	s.d.	s.d.	s.d.	s.d.
Población de 16 años y más	1.170	89,66	14.835	89,13
Población de 75 años y más	175	13,41	1.525	9,16
Población extranjera	305	23,37	7.625	45,81
Población extranjera menor de 15 años	s.d.	s.d.	s.d.	s.d.
<b>Hogares (2011)</b>				
Hogares	545		7.160	
Hogares unipersonales de mayores de 65 años	90	16,51	880	12,29
Hogares con un adulto y uno o más menores	0	0,00	200	2,79
<b>Nivel educativo y situación laboral (2011)</b>				
Población sin estudios	145	12,39	1.325	8,93
Población activa de 16 años o más	790	60,54	10.885	65,40
Población parada 16 años o más	235	29,75	3.025	27,79
Población activa de 16 a 29 años	s.d.	s.d.	s.d.	s.d.
Población parada de 16 a 29 años	s.d.	s.d.	s.d.	s.d.
Población ocupada	555	42,53	7.860	47,22
Población ocupada con carácter eventual	0	0,00	25	0,32
Población ocupada no cualificada	185	33,33	1.580	20,10
<b>Edificación y vivienda (2011)</b>				
Viviendas familiares	545		8.885	
Viviendas principales	545	100,00	7.160	80,59
Viviendas secundarias	0	0,00	380	4,28
Viviendas vacías	0	0,00	1.350	15,19
Viviendas unifamiliares (5)	0	0,00	175	1,97
Viviendas en edificios de vivienda plurifamiliar (6)	545	100,00	8.675	97,64
Viviendas con superficie menor de 30m <sup>2</sup>	0	0,00	150	1,69
Viviendas sin cuarto de aseo con inodoro	0	0,00	60	0,68
Viviendas sin baño o ducha	0	0,00	170	1,91
Viviendas en edificios en estado ruinoso, malo o deficiente	0	0,00	2.905	32,70
Viviendas en edificios anteriores a 1940	270	49,54	5.810	81,15
Viviendas en edificios de 4 o más plantas	545	100,00	7.105	79,97
Viv. ppls. en edificios de 4 plantas o más sin ascensor	110	20,18	s.d.	s.d.
Viviendas principales con calefacción individual	125	22,94	s.d.	s.d.
Viviendas principales con calefacción colectiva	s.d.	s.d.	s.d.	s.d.
Viviendas principales sin calefacción	s.d.	s.d.	s.d.	s.d.
Superficie media útil por habitante (m <sup>2</sup> )	27,15		34,99	

DATOS SOCIODEMOGRÁFICOS. Sección censal: **0801901014** AEV: **08019004**

	Sección censal		AEV	
	Valores absolutos	%	Valores absolutos	%
<b>Población (2011)</b>				
Población total	965		16.645	
Población menor de 15 años	130	13,47	1.820	10,93
Población de 16 a 29 años	s.d.	s.d.	s.d.	s.d.
Población de 16 años y más	835	86,53	14.835	89,13
Población de 75 años y más	120	12,44	1.525	9,16
Población extranjera	320	33,16	7.625	45,81
Población extranjera menor de 15 años	35	26,92	s.d.	s.d.
<b>Hogares (2011)</b>				
Hogares	460		7.160	
Hogares unipersonales de mayores de 65 años	65	14,13	880	12,29
Hogares con un adulto y uno o más menores	0	0,00	200	2,79
<b>Nivel educativo y situación laboral (2011)</b>				
Población sin estudios	180	21,43	1.325	8,93
Población activa de 16 años o más	500	51,81	10.885	65,40
Población parada 16 años o más	235	47,00	3.025	27,79
Población activa de 16 a 29 años	s.d.	s.d.	s.d.	s.d.
Población parada de 16 a 29 años	s.d.	s.d.	s.d.	s.d.
Población ocupada	265	27,46	7.860	47,22
Población ocupada con carácter eventual	0	0,00	25	0,32
Población ocupada no cualificada	45	16,98	1.580	20,10
<b>Edificación y vivienda (2011)</b>				
Viviendas familiares	525		8.885	
Viviendas principales	460	87,62	7.160	80,59
Viviendas secundarias	0	0,00	380	4,28
Viviendas vacías	65	12,38	1.350	15,19
Viviendas unifamiliares (5)	0	0,00	175	1,97
Viviendas en edificios de vivienda plurifamiliar (6)	525	100,00	8.675	97,64
Viviendas con superficie menor de 30m <sup>2</sup>	0	0,00	150	1,69
Viviendas sin cuarto de aseo con inodoro	0	0,00	60	0,68
Viviendas sin baño o ducha	0	0,00	170	1,91
Viviendas en edificios en estado ruinoso, malo o deficiente	160	30,48	2.905	32,70
Viviendas en edificios anteriores a 1940	435	94,57	5.810	81,15
Viviendas en edificios de 4 o más plantas	460	87,62	7.105	79,97
Viv. ppls. en edificios de 4 plantas o más sin ascensor	s.d.	s.d.	s.d.	s.d.
Viviendas principales con calefacción individual	s.d.	s.d.	s.d.	s.d.
Viviendas principales con calefacción colectiva	s.d.	s.d.	s.d.	s.d.
Viviendas principales sin calefacción	s.d.	s.d.	s.d.	s.d.
Superficie media útil por habitante (m <sup>2</sup> )	29,92		34,99	

DATOS SOCIODEMOGRÁFICOS. Sección censal: 0801901015 AEV: 08019004

	Sección censal		AEV	
	Valores absolutos	%	Valores absolutos	%
<b>Población (2011)</b>				
Población total	2.950		16.645	
Población menor de 15 años	610	20,68	1.820	10,93
Población de 16 a 29 años	435	14,75	s.d.	s.d.
Población de 16 años y más	2.335	79,15	14.835	89,13
Población de 75 años y más	255	8,64	1.525	9,16
Población extranjera	1.450	49,15	7.625	45,81
Población extranjera menor de 15 años	440	72,13	s.d.	s.d.
<b>Hogares (2011)</b>				
Hogares	1.120		7.160	
Hogares unipersonales de mayores de 65 años	150	13,39	880	12,29
Hogares con un adulto y uno o más menores	40	3,57	200	2,79
<b>Nivel educativo y situación laboral (2011)</b>				
Población sin estudios	165	7,07	1.325	8,93
Población activa de 16 años o más	1.675	56,78	10.885	65,40
Población parada 16 años o más	720	42,99	3.025	27,79
Población activa de 16 a 29 años	380	87,36	s.d.	s.d.
Población parada de 16 a 29 años	s.d.	s.d.	s.d.	s.d.
Población ocupada	955	32,37	7.860	47,22
Población ocupada con carácter eventual	10	1,05	25	0,32
Población ocupada no cualificada	135	14,14	1.580	20,10
<b>Edificación y vivienda (2011)</b>				
Viviendas familiares	1.225		8.885	
Viviendas principales	1.120	91,43	7.160	80,59
Viviendas secundarias	0	0,00	380	4,28
Viviendas vacías	105	8,57	1.350	15,19
Viviendas unifamiliares (5)	0	0,00	175	1,97
Viviendas en edificios de vivienda plurifamiliar (6)	1.225	100,00	8.675	97,64
Viviendas con superficie menor de 30m <sup>2</sup>	20	1,79	150	1,69
Viviendas sin cuarto de aseo con inodoro	30	2,68	60	0,68
Viviendas sin baño o ducha	95	8,48	170	1,91
Viviendas en edificios en estado ruinoso, malo o deficiente	465	37,96	2.905	32,70
Viviendas en edificios anteriores a 1940	960	85,71	5.810	81,15
Viviendas en edificios de 4 o más plantas	1.115	91,02	7.105	79,97
Viv. ppls. en edificios de 4 plantas o más sin ascensor	835	74,55	s.d.	s.d.
Viviendas principales con calefacción individual	495	44,20	s.d.	s.d.
Viviendas principales con calefacción colectiva	s.d.	s.d.	s.d.	s.d.
Viviendas principales sin calefacción	200	0,00	s.d.	s.d.
Superficie media útil por habitante (m <sup>2</sup> )	24,92		34,99	

DATOS SOCIODEMOGRÁFICOS. Sección censal: 0801901016 AEV: 08019004

	Sección censal		AEV	
	Valores absolutos	%	Valores absolutos	%
<b>Población (2011)</b>				
Población total	2.725		16.645	
Población menor de 15 años	325	11,93	1.820	10,93
Población de 16 a 29 años	465	17,06	s.d.	s.d.
Población de 16 años y más	2.405	88,26	14.835	89,13
Población de 75 años y más	70	2,57	1.525	9,16
Población extranjera	1.935	71,01	7.625	45,81
Población extranjera menor de 15 años	235	72,31	s.d.	s.d.
<b>Hogares (2011)</b>				
Hogares	895		7.160	
Hogares unipersonales de mayores de 65 años	15	1,68	880	12,29
Hogares con un adulto y uno o más menores	60	6,70	200	2,79
<b>Nivel educativo y situación laboral (2011)</b>				
Población sin estudios	265	11,04	1.325	8,93
Población activa de 16 años o más	1.970	72,29	10.885	65,40
Población parada 16 años o más	360	18,27	3.025	27,79
Población activa de 16 a 29 años	360	77,42	s.d.	s.d.
Población parada de 16 a 29 años	35	9,72	s.d.	s.d.
Población ocupada	1.610	59,08	7.860	47,22
Población ocupada con carácter eventual	10	0,62	25	0,32
Población ocupada no cualificada	870	54,04	1.580	20,10
<b>Edificación y vivienda (2011)</b>				
Viviendas familiares	1.285		8.885	
Viviendas principales	895	69,65	7.160	80,59
Viviendas secundarias	190	14,79	380	4,28
Viviendas vacías	200	15,56	1.350	15,19
Viviendas unifamiliares (5)	175	13,62	175	1,97
Viviendas en edificios de vivienda plurifamiliar (6)	1.110	86,38	8.675	97,64
Viviendas con superficie menor de 30m <sup>2</sup>	10	1,12	150	1,69
Viviendas sin cuarto de aseo con inodoro	0	0,00	60	0,68
Viviendas sin baño o ducha	0	0,00	170	1,91
Viviendas en edificios en estado ruinoso, malo o deficiente	645	50,19	2.905	32,70
Viviendas en edificios anteriores a 1940	720	80,45	5.810	81,15
Viviendas en edificios de 4 o más plantas	880	68,48	7.105	79,97
Viv. pples. en edificios de 4 plantas o más sin ascensor	s.d.	s.d.	s.d.	s.d.
Viviendas principales con calefacción individual	s.d.	s.d.	s.d.	s.d.
Viviendas principales con calefacción colectiva	s.d.	s.d.	s.d.	s.d.
Viviendas principales sin calefacción	200	0,00	s.d.	s.d.
Superficie media útil por habitante (m <sup>2</sup> )	25,94		34,99	

DATOS SOCIODEMOGRÁFICOS. Sección censal: 0801901017 AEV: 08019004

	Sección censal		AEV	
	Valores absolutos	%	Valores absolutos	%
<b>Población (2011)</b>				
Población total	1.660		16.645	
Población menor de 15 años	120	7,23	1.820	10,93
Población de 16 a 29 años	495	29,82	s.d.	s.d.
Población de 16 años y más	1.540	92,77	14.835	89,13
Población de 75 años y más	100	6,02	1.525	9,16
Población extranjera	890	53,61	7.625	45,81
Población extranjera menor de 15 años	70	58,33	s.d.	s.d.
<b>Hogares (2011)</b>				
Hogares	885		7.160	
Hogares unipersonales de mayores de 65 años	120	13,56	880	12,29
Hogares con un adulto y uno o más menores	35	3,95	200	2,79
<b>Nivel educativo y situación laboral (2011)</b>				
Población sin estudios	85	5,50	1.325	8,93
Población activa de 16 años o más	1.210	72,89	10.885	65,40
Población parada 16 años o más	425	35,12	3.025	27,79
Población activa de 16 a 29 años	435	87,88	s.d.	s.d.
Población parada de 16 a 29 años	s.d.	s.d.	s.d.	s.d.
Población ocupada	785	47,29	7.860	47,22
Población ocupada con carácter eventual	0	0,00	25	0,32
Población ocupada no cualificada	125	15,92	1.580	20,10
<b>Edificación y vivienda (2011)</b>				
Viviendas familiares	1.265		8.885	
Viviendas principales	885	69,96	7.160	80,59
Viviendas secundarias	90	7,11	380	4,28
Viviendas vacías	285	22,53	1.350	15,19
Viviendas unifamiliares (5)	0	0,00	175	1,97
Viviendas en edificios de vivienda plurifamiliar (6)	1.265	100,00	8.675	97,64
Viviendas con superficie menor de 30m <sup>2</sup>	60	6,78	150	1,69
Viviendas sin cuarto de aseo con inodoro	15	1,69	60	0,68
Viviendas sin baño o ducha	35	3,95	170	1,91
Viviendas en edificios en estado ruinoso, malo o deficiente	995	78,66	2.905	32,70
Viviendas en edificios anteriores a 1940	755	85,31	5.810	81,15
Viviendas en edificios de 4 o más plantas	885	69,96	7.105	79,97
Viv. ppls. en edificios de 4 plantas o más sin ascensor	s.d.	s.d.	s.d.	s.d.
Viviendas principales con calefacción individual	s.d.	s.d.	s.d.	s.d.
Viviendas principales con calefacción colectiva	s.d.	s.d.	s.d.	s.d.
Viviendas principales sin calefacción	165	0,00	s.d.	s.d.
Superficie media útil por habitante (m <sup>2</sup> )	45,72		34,99	

DATOS SOCIODEMOGRÁFICOS. Sección censal: 0801901018 AEV: 08019004

	Sección censal		AEV	
	Valores absolutos	%	Valores absolutos	%
<b>Población (2011)</b>				
Población total	1.060		16.645	
Población menor de 15 años	85	8,02	1.820	10,93
Población de 16 a 29 años	195	18,40	s.d.	s.d.
Población de 16 años y más	975	91,98	14.835	89,13
Población de 75 años y más	175	16,51	1.525	9,16
Población extranjera	65	6,13	7.625	45,81
Población extranjera menor de 15 años	20	23,53	s.d.	s.d.
<b>Hogares (2011)</b>				
Hogares	500		7.160	
Hogares unipersonales de mayores de 65 años	130	26,00	880	12,29
Hogares con un adulto y uno o más menores	35	7,00	200	2,79
<b>Nivel educativo y situación laboral (2011)</b>				
Población sin estudios	80	8,21	1.325	8,93
Población activa de 16 años o más	605	57,08	10.885	65,40
Población parada 16 años o más	130	21,49	3.025	27,79
Población activa de 16 a 29 años	165	84,62	s.d.	s.d.
Población parada de 16 a 29 años	25	15,15	s.d.	s.d.
Población ocupada	475	44,81	7.860	47,22
Población ocupada con carácter eventual	0	0,00	25	0,32
Población ocupada no cualificada	155	32,63	1.580	20,10
<b>Edificación y vivienda (2011)</b>				
Viviendas familiares	675		8.885	
Viviendas principales	500	74,07	7.160	80,59
Viviendas secundarias	75	11,11	380	4,28
Viviendas vacías	100	14,81	1.350	15,19
Viviendas unifamiliares (5)	0	0,00	175	1,97
Viviendas en edificios de vivienda plurifamiliar (6)	675	100,00	8.675	97,64
Viviendas con superficie menor de 30m <sup>2</sup>	0	0,00	150	1,69
Viviendas sin cuarto de aseo con inodoro	0	0,00	60	0,68
Viviendas sin baño o ducha	10	2,00	170	1,91
Viviendas en edificios en estado ruinoso, malo o deficiente	85	12,59	2.905	32,70
Viviendas en edificios anteriores a 1940	290	58,00	5.810	81,15
Viviendas en edificios de 4 o más plantas	490	72,59	7.105	79,97
Viv. ppls. en edificios de 4 plantas o más sin ascensor	230	46,00	s.d.	s.d.
Viviendas principales con calefacción individual	200	40,00	s.d.	s.d.
Viviendas principales con calefacción colectiva	s.d.	s.d.	s.d.	s.d.
Viviendas principales sin calefacción	s.d.	s.d.	s.d.	s.d.
Superficie media útil por habitante (m <sup>2</sup> )	44,58		34,99	



DATOS SOCIODEMOGRÁFICOS. Sección censal: 0801901020 AEV: 08019004

	Sección censal		AEV	
	Valores absolutos	%	Valores absolutos	%
<b>Población (2011)</b>				
Población total	1.375		16.645	
Población menor de 15 años	100	7,27	1.820	10,93
Población de 16 a 29 años	235	17,09	s.d.	s.d.
Población de 16 años y más	1.280	93,09	14.835	89,13
Población de 75 años y más	195	14,18	1.525	9,16
Población extranjera	225	16,36	7.625	45,81
Población extranjera menor de 15 años	s.d.	s.d.	s.d.	s.d.
<b>Hogares (2011)</b>				
Hogares	710		7.160	
Hogares unipersonales de mayores de 65 años	115	16,20	880	12,29
Hogares con un adulto y uno o más menores	20	2,82	200	2,79
<b>Nivel educativo y situación laboral (2011)</b>				
Población sin estudios	190	14,90	1.325	8,93
Población activa de 16 años o más	820	59,64	10.885	65,40
Población parada 16 años o más	190	23,17	3.025	27,79
Población activa de 16 a 29 años	230	97,87	s.d.	s.d.
Población parada de 16 a 29 años	20	8,70	s.d.	s.d.
Población ocupada	630	45,82	7.860	47,22
Población ocupada con carácter eventual	5	0,79	25	0,32
Población ocupada no cualificada	5	0,79	1.580	20,10
<b>Edificación y vivienda (2011)</b>				
Viviendas familiares	1.130		8.885	
Viviendas principales	710	62,83	7.160	80,59
Viviendas secundarias	25	2,21	380	4,28
Viviendas vacías	400	35,40	1.350	15,19
Viviendas unifamiliares (5)	0	0,00	175	1,97
Viviendas en edificios de vivienda plurifamiliar (6)	1.130	100,00	8.675	97,64
Viviendas con superficie menor de 30m <sup>2</sup>	10	1,41	150	1,69
Viviendas sin cuarto de aseo con inodoro	0	0,00	60	0,68
Viviendas sin baño o ducha	0	0,00	170	1,91
Viviendas en edificios en estado ruinoso, malo o deficiente	135	11,95	2.905	32,70
Viviendas en edificios anteriores a 1940	635	89,44	5.810	81,15
Viviendas en edificios de 4 o más plantas	710	62,83	7.105	79,97
Viv. ppls. en edificios de 4 plantas o más sin ascensor	300	42,25	s.d.	s.d.
Viviendas principales con calefacción individual	300	42,25	s.d.	s.d.
Viviendas principales con calefacción colectiva	s.d.	s.d.	s.d.	s.d.
Viviendas principales sin calefacción	s.d.	s.d.	s.d.	s.d.
Superficie media útil por habitante (m <sup>2</sup> )	65,75		34,99	

DATOS SOCIODEMOGRÁFICOS. Sección censal: **0801901021** AEV: **08019004**

	Sección censal		AEV	
	Valores absolutos	%	Valores absolutos	%
<b>Población (2011)</b>				
Población total	3.425		16.645	
Población menor de 15 años	130	3,80	1.820	10,93
Población de 16 a 29 años	980	28,61	s.d.	s.d.
Población de 16 años y más	3.295	96,20	14.835	89,13
Población de 75 años y más	325	9,49	1.525	9,16
Población extranjera	2.005	58,54	7.625	45,81
Población extranjera menor de 15 años	35	26,92	s.d.	s.d.
<b>Hogares (2011)</b>				
Hogares	1.455		7.160	
Hogares unipersonales de mayores de 65 años	155	10,65	880	12,29
Hogares con un adulto y uno o más menores	10	0,69	200	2,79
<b>Nivel educativo y situación laboral (2011)</b>				
Población sin estudios	130	3,95	1.325	8,93
Población activa de 16 años o más	2.650	77,37	10.885	65,40
Población parada 16 años o más	710	26,79	3.025	27,79
Población activa de 16 a 29 años	955	97,45	s.d.	s.d.
Población parada de 16 a 29 años	290	30,37	s.d.	s.d.
Población ocupada	1.940	56,64	7.860	47,22
Población ocupada con carácter eventual	0	0,00	25	0,32
Población ocupada no cualificada	25	1,29	1.580	20,10
<b>Edificación y vivienda (2011)</b>				
Viviendas familiares	1.520		8.885	
Viviendas principales	1.455	95,72	7.160	80,59
Viviendas secundarias	0	0,00	380	4,28
Viviendas vacías	65	4,28	1.350	15,19
Viviendas unifamiliares (5)	0	0,00	175	1,97
Viviendas en edificios de vivienda plurifamiliar (6)	1.520	100,00	8.675	97,64
Viviendas con superficie menor de 30m <sup>2</sup>	40	2,75	150	1,69
Viviendas sin cuarto de aseo con inodoro	0	0,00	60	0,68
Viviendas sin baño o ducha	15	1,03	170	1,91
Viviendas en edificios en estado ruinoso, malo o deficiente	230	15,13	2.905	32,70
Viviendas en edificios anteriores a 1940	1.245	85,57	5.810	81,15
Viviendas en edificios de 4 o más plantas	1.455	95,72	7.105	79,97
Viv. ppls. en edificios de 4 plantas o más sin ascensor	705	48,45	s.d.	s.d.
Viviendas principales con calefacción individual	455	31,27	s.d.	s.d.
Viviendas principales con calefacción colectiva	s.d.	s.d.	s.d.	s.d.
Viviendas principales sin calefacción	s.d.	s.d.	s.d.	s.d.
Superficie media útil por habitante (m <sup>2</sup> )	35,50		34,99	

INDICADORES DE VULNERABILIDAD AEV: 08019004

	AEV	Municipio	Comunidad Autónoma	España
<b>Vulnerabilidad sociodemográfica</b>				
% de población de 75 años y más años	9,16	11,21	8,54	8,71
% de hogares unipersonales de mayores de 65 años	12,29	12,88	9,53	9,45
% de hogares con un adulto y uno o más menores	2,79	4,70	4,93	4,83
% de población extranjera (7)	45,81	16,78	15,07	11,26
% de población extranjera menor de 15 años (8)	s.d.	14,63	14,63	12,30
<b>Vulnerabilidad socioeconómica</b>				
% de población en paro (IBVU)	27,79	21,71	25,75	29,64
% de población juvenil en paro (9)	s.d.	33,79	39,76	44,81
% de ocupados eventuales	0,32	0,39	15,74	19,35
% de ocupados no cualificados	20,10	7,29	9,69	11,03
% de población sin estudios (IBVU)	8,93	7,50	10,02	10,92
<b>Vulnerabilidad residencial</b>				
% de viviendas con una superficie menor de 30 m <sup>2</sup>	1,69	0,00	0,29	0,28
Superficie media útil por habitante (m <sup>2</sup> )	34,99	44,62	57,45	51,82
% de viviendas sin cuarto de aseo con inodoro	0,68	0,47	0,39	0,41
% de viviendas sin baño o ducha	1,91	0,60	0,39	0,37
% de viviendas en estado ruinoso, malo o deficiente (IBVU)	32,70	10,49	7,60	6,99
% de viviendas en edificios anteriores a 1940	81,15	20,73	15,80	13,20
% de viv. ppales. en edificios de 4 o más plantas sin ascensor	s.d.	42,08	25,87	25,50
% de viviendas principales sin calefacción	s.d.	21,08	37,03	43,14

## Definiciones y Síntesis Metodológica

ESTE CATÁLOGO REFERIDO A 2011 SÓLO IDENTIFICA ÁREAS ESTADÍSTICAS VULNERABLES (AEV), NO BARRIOS VULNERABLES

### ÁREA ESTADÍSTICA VULNERABLE (AEV):

Agrupación de secciones censales colindantes y de cierta homogeneidad urbanística, de entre 3.500 y 15.000 habitantes en las que, al menos, uno de los tres Indicadores Básicos de Vulnerabilidad Urbana (IBVU Estudios, IBVU Vivienda o IBVU Paro) del conjunto supera el valor establecido como referencia de vulnerabilidad.

- IBVU Estudios: Porcentaje de población analfabeta y sin estudios de 16 años o más, sobre el total de población de 16 años o más. Valor de referencia de vulnerabilidad (2011): 16,38%.

- IBVU Vivienda: Porcentaje de viviendas familiares (principales, secundarias, vacías) en edificios en estado ruinoso, malo o deficiente, sobre el total de viviendas familiares (principales, secundarias, vacías). Valor de referencia de vulnerabilidad (2011): 17,50 %.

- IBVU Paro: Porcentaje de la población de 16 años o más en situación de paro, respecto al total de población activa de 16 años o más. Valor de referencia de vulnerabilidad (2011): 42,33 %.

Las Áreas Estadísticas Vulnerables (AEV) son el resultado de un análisis detallado de los tres Indicadores Básicos de Vulnerabilidad Urbana (IBVU) sobre las secciones censales, realizado en gabinete, teniendo en cuenta el soporte urbano real, y por tanto definiendo continuidades, delimitando barreras y realizando, dentro de lo que permite la fotografía aérea, un primer análisis de la homogeneidad morfológica de los espacios.

### BARRIO VULNERABLE (BV) (Sólo 2001):

Se entiende por Barrio Vulnerable (BV) un conjunto urbano de cierta homogeneidad y continuidad urbanística, delimitado partiendo siempre de un Área Estadística Vulnerable (AEV), pero perfilando esta delimitación estadística en base a los 3 IBVU mencionados desde el punto de vista urbanístico, buscando por tanto una mayor correspondencia con los tejidos morfológicos de las ciudades. La delimitación de Barrios Vulnerables se realizó sólo en el Catálogo de 2001, partiendo de las Áreas Estadísticas Vulnerables previamente identificadas en 2001, perfilando su delimitación con trabajo de campo y la información aportada por los técnicos municipales contactados en cada Ayuntamiento, quedando definida la delimitación de cada BV en función de estos datos. El Catálogo de 2001 incluía, para cada uno de estos BV una "Descripción Urbanística", que trataba de reflejar su realidad actual tanto urbana como social.

El presente Catálogo de 2011 sólo contempla la delimitación de AEV de 2011, sin que se haya realizado la delimitación de BV ni las correspondientes fichas de "Descripción Urbanística" de 2011. No obstante, y para comparar la evolución de los BV identificados en 2001, en la ficha de cada AEV de 2011 se recoge la delimitación de BV de 2001, si hubiera coincidencia aproximada.

### SÍNTESIS METODOLÓGICA (2011):

El cuerpo de estudio del Catálogo de Barrios Vulnerables de 2011 sigue el criterio establecido en los Catálogos anteriores: centrándose en los municipios mayores de 50.000 habitantes y capitales de provincia. De este modo, el ámbito de análisis del Catálogo de 2011 cuenta con un total de 147 ciudades, 8 más que en el Catálogo de 2001 y 30 más que en el Catálogo de 1991.

Los trabajos del Catálogo de 2011, siguen la misma metodología que los de 1991, 2001, y 2006, con la única particularidad de que sólo identifican las Áreas Estadísticas Vulnerables, sin realizar el análisis urbanístico detallado que permitía identificar a partir de ellas los Barrios Vulnerables.

Para su desarrollo se ha partido del análisis de la evolución de los Barrios Vulnerables identificados en 2001, viendo primero si seguían o no siendo vulnerables en el año 2011. Posteriormente, se han identificado las nuevas Áreas Estadísticas Vulnerables no coincidentes con Barrios Vulnerables identificados en el Catálogo de 2001, incluyendo también las ciudades que no contaban con Barrios Vulnerables en 2001.

Una vez identificadas las secciones censales que, en cada una de las fechas de estudio, superan los umbrales de referencia (para uno o varios de los 3 Indicadores Básicos de Vulnerabilidad Urbana IBVU), se procede a agrupar estas secciones en Áreas Estadísticas Vulnerables (AEV).

La metodología detallada completa puede consultarse en:

[http://www.fomento.gob.es/MFOM.BarriosVulnerables/static/adjunto/Sintesis\\_metodologica\\_general\\_catalogo\\_bbv.pdf](http://www.fomento.gob.es/MFOM.BarriosVulnerables/static/adjunto/Sintesis_metodologica_general_catalogo_bbv.pdf)

### NOTAS:

- (5) Viviendas Unifamiliares: Número de viviendas en edificios con uso predominantemente residencial que sólo tienen una vivienda.
- (6) Viviendas en edificios de Vivienda Plurifamiliar: Número de viviendas en edificios con uso predominantemente residencial que tienen más un inmueble. (El Censo de 2011 define Inmueble como: Unidad operativa usada en el cuaderno de recorrido del agente censal, que corresponde, según su uso, a una vivienda o un local. Cada inmueble se corresponde con una combinación diferente de los valores de planta y puerta).
- (7) Porcentaje de Población Extranjera: Porcentaje de personas de nacionalidad extranjera, respecto al total de población. (%)
- (8) Porcentaje de Población Extranjera menor de 15 años: Porcentaje de menores de 15 años de edad con nacionalidad extranjera, respecto al total de población menor de 15 años. (%)
- (9) Porcentaje de Población juvenil en paro: Porcentaje de la población de 16 a 29 años en situación de paro respecto al total de población activa de 16 a 29 años. (%)