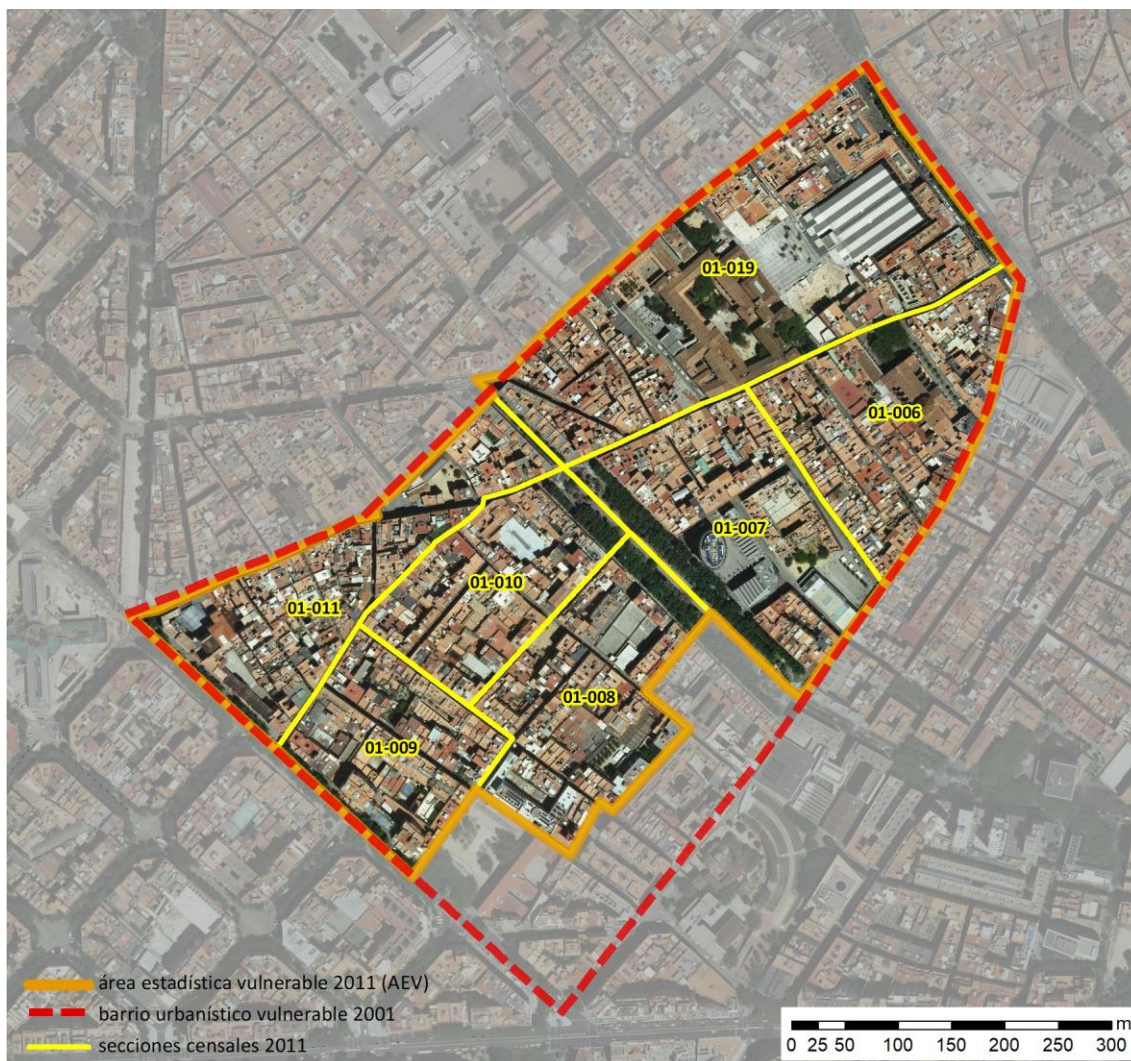


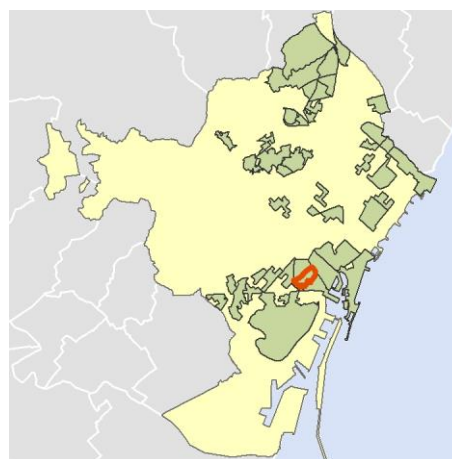
## Ficha AEV (Área Estadística Vulnerable): 08019005



Localización en detalle del AEV

### Datos básicos

Población del AEV	16.990
Viviendas	7.860
Densidad población (pob/Km <sup>2</sup> )	60.023,54
Densidad vivienda (Viv/Ha)	277,68
Superficie (Ha)	28,31
Nº de secciones censales del AEV	7



Localización del AEV dentro del término municipal

### Indicadores básicos de vulnerabilidad (IBVU)

	Valor del AEV	Valor de referencia de vulnerabilidad <sup>(1)</sup>
<b>IBVU Estudios</b> <sup>(2)</sup>	<b>9,98 %</b>	16,38 %
<b>IBVU Viviendas</b> <sup>(3)</sup>	<b>52,23 %</b>	17,50 %
<b>IBVU Paro</b> <sup>(4)</sup>	<b>32,66 %</b>	42,33 %

(1) Valor que se ha tomado como referencia de vulnerabilidad para cada IBVU.

(2) IBVU Estudios: Porcentaje de población analfabeta y sin estudios de 16 años o más, sobre el total de población de 16 años o más.

(3) IBVU Vivienda: Porcentaje de viviendas familiares en edificios en estado ruinoso, malo o deficiente, sobre el total de viviendas familiares.

(4) IBVU Paro: Porcentaje de la población de 16 años o más en situación de paro, respecto al total de población activa de 16 años o más.

DATOS SOCIODEMOGRÁFICOS. Sección censal: 0801901006 AEV: 08019005

	Sección censal		AEV	
	Valores absolutos	%	Valores absolutos	%
<b>Población (2011)</b>				
Población total	1.310		16.990	
Población menor de 15 años	0	0,00	2.435	14,33
Población de 16 a 29 años	110	8,40	3.095	18,22
Población de 16 años y más	985	75,19	14.180	83,46
Población de 75 años y más	0	0,00	595	3,50
Población extranjera	620	47,33	10.365	61,01
Población extranjera menor de 15 años	s.d.	s.d.	s.d.	s.d.
<b>Hogares (2011)</b>				
Hogares	505		6.395	
Hogares unipersonales de mayores de 65 años	15	2,97	390	6,10
Hogares con un adulto y uno o más menores	15	2,97	250	3,91
<b>Nivel educativo y situación laboral (2011)</b>				
Población sin estudios	95	9,64	1.415	9,98
Población activa de 16 años o más	650	49,62	9.140	53,80
Población parada 16 años o más	245	37,69	2.985	32,66
Población activa de 16 a 29 años	110	100,00	s.d.	s.d.
Población parada de 16 a 29 años	s.d.	s.d.	s.d.	s.d.
Población ocupada	405	30,92	6.155	36,23
Población ocupada con carácter eventual	0	0,00	85	1,38
Población ocupada no cualificada	65	16,05	1.140	18,52
<b>Edificación y vivienda (2011)</b>				
Viviendas familiares	505		7.860	
Viviendas principales	505	100,00	6.395	81,36
Viviendas secundarias	s.d.	s.d.	s.d.	s.d.
Viviendas vacías	s.d.	s.d.	s.d.	s.d.
Viviendas unifamiliares (5)	0	0,00	0	0,00
Viviendas en edificios de vivienda plurifamiliar (6)	505	100,00	7.850	99,87
Viviendas con superficie menor de 30m <sup>2</sup>	0	0,00	75	0,95
Viviendas sin cuarto de aseo con inodoro	0	0,00	95	1,21
Viviendas sin baño o ducha	0	0,00	90	1,15
Viviendas en edificios en estado ruinoso, malo o deficiente	175	34,65	4.105	52,23
Viviendas en edificios anteriores a 1940	440	87,13	5.405	84,52
Viviendas en edificios de 4 o más plantas	470	93,07	6.260	79,64
Viv. ppls. en edificios de 4 plantas o más sin ascensor	s.d.	s.d.	s.d.	s.d.
Viviendas principales con calefacción individual	180	35,64	s.d.	s.d.
Viviendas principales con calefacción colectiva	s.d.	s.d.	s.d.	s.d.
Viviendas principales sin calefacción	s.d.	s.d.	s.d.	s.d.
Superficie media útil por habitante (m <sup>2</sup> )	28,91		29,74	

DATOS SOCIODEMOGRÁFICOS. Sección censal: 0801901007 AEV: 08019005

	Sección censal		AEV	
	Valores absolutos	%	Valores absolutos	%
<b>Población (2011)</b>				
Población total	1.395		16.990	
Población menor de 15 años	0	0,00	2.435	14,33
Población de 16 a 29 años	145	10,39	3.095	18,22
Población de 16 años y más	1.350	96,77	14.180	83,46
Población de 75 años y más	0	0,00	595	3,50
Población extranjera	575	41,22	10.365	61,01
Población extranjera menor de 15 años	s.d.	s.d.	s.d.	s.d.
<b>Hogares (2011)</b>				
Hogares	790		6.395	
Hogares unipersonales de mayores de 65 años	10	1,27	390	6,10
Hogares con un adulto y uno o más menores	10	1,27	250	3,91
<b>Nivel educativo y situación laboral (2011)</b>				
Población sin estudios	75	5,54	1.415	9,98
Población activa de 16 años o más	1.110	79,57	9.140	53,80
Población parada 16 años o más	475	42,79	2.985	32,66
Población activa de 16 a 29 años	s.d.	s.d.	s.d.	s.d.
Población parada de 16 a 29 años	s.d.	s.d.	s.d.	s.d.
Población ocupada	635	45,52	6.155	36,23
Población ocupada con carácter eventual	0	0,00	85	1,38
Población ocupada no cualificada	80	12,60	1.140	18,52
<b>Edificación y vivienda (2011)</b>				
Viviendas familiares	940		7.860	
Viviendas principales	790	84,04	6.395	81,36
Viviendas secundarias	150	15,96	s.d.	s.d.
Viviendas vacías	0	0,00	s.d.	s.d.
Viviendas unifamiliares (5)	0	0,00	0	0,00
Viviendas en edificios de vivienda plurifamiliar (6)	940	100,00	7.850	99,87
Viviendas con superficie menor de 30m <sup>2</sup>	30	3,80	75	0,95
Viviendas sin cuarto de aseo con inodoro	0	0,00	95	1,21
Viviendas sin baño o ducha	10	1,27	90	1,15
Viviendas en edificios en estado ruinoso, malo o deficiente	610	64,89	4.105	52,23
Viviendas en edificios anteriores a 1940	695	87,97	5.405	84,52
Viviendas en edificios de 4 o más plantas	760	80,85	6.260	79,64
Viv. ppls. en edificios de 4 plantas o más sin ascensor	s.d.	s.d.	s.d.	s.d.
Viviendas principales con calefacción individual	185	23,42	s.d.	s.d.
Viviendas principales con calefacción colectiva	s.d.	s.d.	s.d.	s.d.
Viviendas principales sin calefacción	s.d.	s.d.	s.d.	s.d.
Superficie media útil por habitante (m <sup>2</sup> )	43,80		29,74	

DATOS SOCIODEMOGRÁFICOS. Sección censal: 0801901008 AEV: 08019005

	Sección censal		AEV	
	Valores absolutos	%	Valores absolutos	%
<b>Población (2011)</b>				
Población total	5.130		16.990	
Población menor de 15 años	1.150	22,42	2.435	14,33
Población de 16 a 29 años	1.055	20,57	3.095	18,22
Población de 16 años y más	3.980	77,58	14.180	83,46
Población de 75 años y más	100	1,95	595	3,50
Población extranjera	3.780	73,68	10.365	61,01
Población extranjera menor de 15 años	690	60,00	s.d.	s.d.
<b>Hogares (2011)</b>				
Hogares	1.370		6.395	
Hogares unipersonales de mayores de 65 años	70	5,11	390	6,10
Hogares con un adulto y uno o más menores	35	2,55	250	3,91
<b>Nivel educativo y situación laboral (2011)</b>				
Población sin estudios	295	7,41	1.415	9,98
Población activa de 16 años o más	2.200	42,88	9.140	53,80
Población parada 16 años o más	640	29,09	2.985	32,66
Población activa de 16 a 29 años	475	45,02	s.d.	s.d.
Población parada de 16 a 29 años	65	13,68	s.d.	s.d.
Población ocupada	1.560	30,41	6.155	36,23
Población ocupada con carácter eventual	0	0,00	85	1,38
Población ocupada no cualificada	520	33,33	1.140	18,52
<b>Edificación y vivienda (2011)</b>				
Viviendas familiares	1.395		7.860	
Viviendas principales	1.370	98,21	6.395	81,36
Viviendas secundarias	0	0,00	s.d.	s.d.
Viviendas vacías	25	1,79	s.d.	s.d.
Viviendas unifamiliares (5)	0	0,00	0	0,00
Viviendas en edificios de vivienda plurifamiliar (6)	1.395	100,00	7.850	99,87
Viviendas con superficie menor de 30m <sup>2</sup>	0	0,00	75	0,95
Viviendas sin cuarto de aseo con inodoro	0	0,00	95	1,21
Viviendas sin baño o ducha	10	0,73	90	1,15
Viviendas en edificios en estado ruinoso, malo o deficiente	925	66,31	4.105	52,23
Viviendas en edificios anteriores a 1940	1.230	89,78	5.405	84,52
Viviendas en edificios de 4 o más plantas	1.350	96,77	6.260	79,64
Viv. ppls. en edificios de 4 plantas o más sin ascensor	1.060	77,37	s.d.	s.d.
Viviendas principales con calefacción individual	s.d.	s.d.	s.d.	s.d.
Viviendas principales con calefacción colectiva	s.d.	s.d.	s.d.	s.d.
Viviendas principales sin calefacción	330	0,00	s.d.	s.d.
Superficie media útil por habitante (m <sup>2</sup> )	17,68		29,74	

DATOS SOCIODEMOGRÁFICOS. Sección censal: 0801901009 AEV: 08019005

	Sección censal		AEV	
	Valores absolutos	%	Valores absolutos	%
<b>Población (2011)</b>				
Población total	1.780		16.990	
Población menor de 15 años	140	7,87	2.435	14,33
Población de 16 a 29 años	200	11,24	3.095	18,22
Población de 16 años y más	1.635	91,85	14.180	83,46
Población de 75 años y más	100	5,62	595	3,50
Población extranjera	800	44,94	10.365	61,01
Población extranjera menor de 15 años	85	60,71	s.d.	s.d.
<b>Hogares (2011)</b>				
Hogares	820		6.395	
Hogares unipersonales de mayores de 65 años	80	9,76	390	6,10
Hogares con un adulto y uno o más menores	20	2,44	250	3,91
<b>Nivel educativo y situación laboral (2011)</b>				
Población sin estudios	90	5,50	1.415	9,98
Población activa de 16 años o más	1.180	66,29	9.140	53,80
Población parada 16 años o más	380	32,20	2.985	32,66
Población activa de 16 a 29 años	185	92,50	s.d.	s.d.
Población parada de 16 a 29 años	65	35,14	s.d.	s.d.
Población ocupada	800	44,94	6.155	36,23
Población ocupada con carácter eventual	0	0,00	85	1,38
Población ocupada no cualificada	170	21,25	1.140	18,52
<b>Edificación y vivienda (2011)</b>				
Viviendas familiares	1.030		7.860	
Viviendas principales	820	79,61	6.395	81,36
Viviendas secundarias	0	0,00	s.d.	s.d.
Viviendas vacías	210	20,39	s.d.	s.d.
Viviendas unifamiliares (5)	0	0,00	0	0,00
Viviendas en edificios de vivienda plurifamiliar (6)	1.030	100,00	7.850	99,87
Viviendas con superficie menor de 30m <sup>2</sup>	10	1,22	75	0,95
Viviendas sin cuarto de aseo con inodoro	95	11,59	95	1,21
Viviendas sin baño o ducha	20	2,44	90	1,15
Viviendas en edificios en estado ruinoso, malo o deficiente	355	34,47	4.105	52,23
Viviendas en edificios anteriores a 1940	370	45,12	5.405	84,52
Viviendas en edificios de 4 o más plantas	795	77,18	6.260	79,64
Viv. ppls. en edificios de 4 plantas o más sin ascensor	345	42,07	s.d.	s.d.
Viviendas principales con calefacción individual	325	39,63	s.d.	s.d.
Viviendas principales con calefacción colectiva	s.d.	s.d.	s.d.	s.d.
Viviendas principales sin calefacción	s.d.	s.d.	s.d.	s.d.
Superficie media útil por habitante (m <sup>2</sup> )	34,72		29,74	

DATOS SOCIODEMOGRÁFICOS. Sección censal: 0801901010

AEV: 08019005

	Sección censal		AEV	
	Valores absolutos	%	Valores absolutos	%
<b>Población (2011)</b>				
Población total	2.805		16.990	
Población menor de 15 años	570	20,32	2.435	14,33
Población de 16 a 29 años	670	23,89	3.095	18,22
Población de 16 años y más	2.240	79,86	14.180	83,46
Población de 75 años y más	130	4,63	595	3,50
Población extranjera	1.900	67,74	10.365	61,01
Población extranjera menor de 15 años	400	70,18	s.d.	s.d.
<b>Hogares (2011)</b>				
Hogares	1.015		6.395	
Hogares unipersonales de mayores de 65 años	60	5,91	390	6,10
Hogares con un adulto y uno o más menores	35	3,45	250	3,91
<b>Nivel educativo y situación laboral (2011)</b>				
Población sin estudios	475	21,25	1.415	9,98
Población activa de 16 años o más	1.235	44,03	9.140	53,80
Población parada 16 años o más	445	36,03	2.985	32,66
Población activa de 16 a 29 años	280	41,79	s.d.	s.d.
Población parada de 16 a 29 años	s.d.	s.d.	s.d.	s.d.
Población ocupada	790	28,16	6.155	36,23
Población ocupada con carácter eventual	20	2,53	85	1,38
Población ocupada no cualificada	50	6,33	1.140	18,52
<b>Edificación y vivienda (2011)</b>				
Viviendas familiares	1.170		7.860	
Viviendas principales	1.015	86,75	6.395	81,36
Viviendas secundarias	0	0,00	s.d.	s.d.
Viviendas vacías	155	13,25	s.d.	s.d.
Viviendas unifamiliares (5)	0	0,00	0	0,00
Viviendas en edificios de vivienda plurifamiliar (6)	1.170	100,00	7.850	99,87
Viviendas con superficie menor de 30m <sup>2</sup>	0	0,00	75	0,95
Viviendas sin cuarto de aseo con inodoro	0	0,00	95	1,21
Viviendas sin baño o ducha	50	4,93	90	1,15
Viviendas en edificios en estado ruinoso, malo o deficiente	815	69,66	4.105	52,23
Viviendas en edificios anteriores a 1940	985	97,04	5.405	84,52
Viviendas en edificios de 4 o más plantas	990	84,62	6.260	79,64
Viv. ppls. en edificios de 4 plantas o más sin ascensor	s.d.	s.d.	s.d.	s.d.
Viviendas principales con calefacción individual	215	21,18	s.d.	s.d.
Viviendas principales con calefacción colectiva	s.d.	s.d.	s.d.	s.d.
Viviendas principales sin calefacción	320	0,00	s.d.	s.d.
Superficie media útil por habitante (m <sup>2</sup> )	29,20		29,74	

DATOS SOCIODEMOGRÁFICOS. Sección censal: 0801901011 AEV: 08019005

	Sección censal		AEV	
	Valores absolutos	%	Valores absolutos	%
<b>Población (2011)</b>				
Población total	1.415		16.990	
Población menor de 15 años	305	21,55	2.435	14,33
Población de 16 a 29 años	140	9,89	3.095	18,22
Población de 16 años y más	1.105	78,09	14.180	83,46
Población de 75 años y más	100	7,07	595	3,50
Población extranjera	655	46,29	10.365	61,01
Población extranjera menor de 15 años	215	70,49	s.d.	s.d.
<b>Hogares (2011)</b>				
Hogares	655		6.395	
Hogares unipersonales de mayores de 65 años	70	10,69	390	6,10
Hogares con un adulto y uno o más menores	45	6,87	250	3,91
<b>Nivel educativo y situación laboral (2011)</b>				
Población sin estudios	180	16,29	1.415	9,98
Población activa de 16 años o más	645	45,58	9.140	53,80
Población parada 16 años o más	180	27,91	2.985	32,66
Población activa de 16 a 29 años	s.d.	s.d.	s.d.	s.d.
Población parada de 16 a 29 años	s.d.	s.d.	s.d.	s.d.
Población ocupada	465	32,86	6.155	36,23
Población ocupada con carácter eventual	0	0,00	85	1,38
Población ocupada no cualificada	120	25,81	1.140	18,52
<b>Edificación y vivienda (2011)</b>				
Viviendas familiares	1.295		7.860	
Viviendas principales	655	50,58	6.395	81,36
Viviendas secundarias	55	4,25	s.d.	s.d.
Viviendas vacías	585	45,17	s.d.	s.d.
Viviendas unifamiliares (5)	0	0,00	0	0,00
Viviendas en edificios de vivienda plurifamiliar (6)	1.295	100,00	7.850	99,87
Viviendas con superficie menor de 30m <sup>2</sup>	10	1,53	75	0,95
Viviendas sin cuarto de aseo con inodoro	0	0,00	95	1,21
Viviendas sin baño o ducha	0	0,00	90	1,15
Viviendas en edificios en estado ruinoso, malo o deficiente	545	42,08	4.105	52,23
Viviendas en edificios anteriores a 1940	615	93,89	5.405	84,52
Viviendas en edificios de 4 o más plantas	655	50,58	6.260	79,64
Viv. pples. en edificios de 4 plantas o más sin ascensor	s.d.	s.d.	s.d.	s.d.
Viviendas principales con calefacción individual	s.d.	s.d.	s.d.	s.d.
Viviendas principales con calefacción colectiva	s.d.	s.d.	s.d.	s.d.
Viviendas principales sin calefacción	230	0,00	s.d.	s.d.
Superficie media útil por habitante (m <sup>2</sup> )	45,76		29,74	

DATOS SOCIODEMOGRÁFICOS. Sección censal: 0801901019

AEV: 08019005

	Sección censal		AEV	
	Valores absolutos	%	Valores absolutos	%
<b>Población (2011)</b>				
Población total	3.155		16.990	
Población menor de 15 años	270	8,56	2.435	14,33
Población de 16 a 29 años	775	24,56	3.095	18,22
Población de 16 años y más	2.885	91,44	14.180	83,46
Población de 75 años y más	165	5,23	595	3,50
Población extranjera	2.035	64,50	10.365	61,01
Población extranjera menor de 15 años	225	83,33	s.d.	s.d.
<b>Hogares (2011)</b>				
Hogares	1.240		6.395	
Hogares unipersonales de mayores de 65 años	85	6,85	390	6,10
Hogares con un adulto y uno o más menores	90	7,26	250	3,91
<b>Nivel educativo y situación laboral (2011)</b>				
Población sin estudios	205	7,11	1.415	9,98
Población activa de 16 años o más	2.120	67,19	9.140	53,80
Población parada 16 años o más	620	29,25	2.985	32,66
Población activa de 16 a 29 años	535	69,03	s.d.	s.d.
Población parada de 16 a 29 años	275	51,40	s.d.	s.d.
Población ocupada	1.500	47,54	6.155	36,23
Población ocupada con carácter eventual	65	4,33	85	1,38
Población ocupada no cualificada	135	9,00	1.140	18,52
<b>Edificación y vivienda (2011)</b>				
Viviendas familiares	1.525		7.860	
Viviendas principales	1.240	81,31	6.395	81,36
Viviendas secundarias	0	0,00	s.d.	s.d.
Viviendas vacías	285	18,69	s.d.	s.d.
Viviendas unifamiliares (5)	0	0,00	0	0,00
Viviendas en edificios de vivienda plurifamiliar (6)	1.515	99,34	7.850	99,87
Viviendas con superficie menor de 30m <sup>2</sup>	25	2,02	75	0,95
Viviendas sin cuarto de aseo con inodoro	0	0,00	95	1,21
Viviendas sin baño o ducha	0	0,00	90	1,15
Viviendas en edificios en estado ruinoso, malo o deficiente	680	44,59	4.105	52,23
Viviendas en edificios anteriores a 1940	1.070	86,29	5.405	84,52
Viviendas en edificios de 4 o más plantas	1.240	81,31	6.260	79,64
Viv. ppls. en edificios de 4 plantas o más sin ascensor	795	64,11	s.d.	s.d.
Viviendas principales con calefacción individual	s.d.	s.d.	s.d.	s.d.
Viviendas principales con calefacción colectiva	s.d.	s.d.	s.d.	s.d.
Viviendas principales sin calefacción	370	0,00	s.d.	s.d.
Superficie media útil por habitante (m <sup>2</sup> )	31,42		29,74	



INDICADORES DE VULNERABILIDAD AEV: 08019005

	AEV	Municipio	Comunidad Autónoma	España
<b>Vulnerabilidad sociodemográfica</b>				
% de población de 75 años y más años	3,50	11,21	8,54	8,71
% de hogares unipersonales de mayores de 65 años	6,10	12,88	9,53	9,45
% de hogares con un adulto y uno o más menores	3,91	4,70	4,93	4,83
% de población extranjera (7)	61,01	16,78	15,07	11,26
% de población extranjera menor de 15 años (8)	s.d.	14,63	14,63	12,30
<b>Vulnerabilidad socioeconómica</b>				
% de población en paro (IBVU)	32,66	21,71	25,75	29,64
% de población juvenil en paro (9)	s.d.	33,79	39,76	44,81
% de ocupados eventuales	1,38	0,39	15,74	19,35
% de ocupados no cualificados	18,52	7,29	9,69	11,03
% de población sin estudios (IBVU)	9,98	7,50	10,02	10,92
<b>Vulnerabilidad residencial</b>				
% de viviendas con una superficie menor de 30 m <sup>2</sup>	0,95	0,00	0,29	0,28
Superficie media útil por habitante (m <sup>2</sup> )	29,74	44,62	57,45	51,82
% de viviendas sin cuarto de aseo con inodoro	1,21	0,47	0,39	0,41
% de viviendas sin baño o ducha	1,15	0,60	0,39	0,37
% de viviendas en estado ruinoso, malo o deficiente (IBVU)	52,23	10,49	7,60	6,99
% de viviendas en edificios anteriores a 1940	84,52	20,73	15,80	13,20
% de viv. ppales. en edificios de 4 o más plantas sin ascensor	s.d.	42,08	25,87	25,50
% de viviendas principales sin calefacción	s.d.	21,08	37,03	43,14

## Definiciones y Síntesis Metodológica

ESTE CATÁLOGO REFERIDO A 2011 SÓLO IDENTIFICA ÁREAS ESTADÍSTICAS VULNERABLES (AEV), NO BARRIOS VULNERABLES

### ÁREA ESTADÍSTICA VULNERABLE (AEV):

Agrupación de secciones censales colindantes y de cierta homogeneidad urbanística, de entre 3.500 y 15.000 habitantes en las que, al menos, uno de los tres Indicadores Básicos de Vulnerabilidad Urbana (IBVU Estudios, IBVU Vivienda o IBVU Paro) del conjunto supera el valor establecido como referencia de vulnerabilidad.

- IBVU Estudios: Porcentaje de población analfabeta y sin estudios de 16 años o más, sobre el total de población de 16 años o más. Valor de referencia de vulnerabilidad (2011): 16,38%.

- IBVU Vivienda: Porcentaje de viviendas familiares (principales, secundarias, vacías) en edificios en estado ruinoso, malo o deficiente, sobre el total de viviendas familiares (principales, secundarias, vacías). Valor de referencia de vulnerabilidad (2011): 17,50 %.

- IBVU Paro: Porcentaje de la población de 16 años o más en situación de paro, respecto al total de población activa de 16 años o más. Valor de referencia de vulnerabilidad (2011): 42,33 %.

Las Áreas Estadísticas Vulnerables (AEV) son el resultado de un análisis detallado de los tres Indicadores Básicos de Vulnerabilidad Urbana (IBVU) sobre las secciones censales, realizado en gabinete, teniendo en cuenta el soporte urbano real, y por tanto definiendo continuidades, delimitando barreras y realizando, dentro de lo que permite la fotografía aérea, un primer análisis de la homogeneidad morfológica de los espacios.

### BARRIO VULNERABLE (BV) (Sólo 2001):

Se entiende por Barrio Vulnerable (BV) un conjunto urbano de cierta homogeneidad y continuidad urbanística, delimitado partiendo siempre de un Área Estadística Vulnerable (AEV), pero perfilando esta delimitación estadística en base a los 3 IBVU mencionados desde el punto de vista urbanístico, buscando por tanto una mayor correspondencia con los tejidos morfológicos de las ciudades. La delimitación de Barrios Vulnerables se realizó sólo en el Catálogo de 2001, partiendo de las Áreas Estadísticas Vulnerables previamente identificadas en 2001, perfilando su delimitación con trabajo de campo y la información aportada por los técnicos municipales contactados en cada Ayuntamiento, quedando definida la delimitación de cada BV en función de estos datos. El Catálogo de 2001 incluía, para cada uno de estos BV una "Descripción Urbanística", que trataba de reflejar su realidad actual tanto urbana como social.

El presente Catálogo de 2011 sólo contempla la delimitación de AEV de 2011, sin que se haya realizado la delimitación de BV ni las correspondientes fichas de "Descripción Urbanística" de 2011. No obstante, y para comparar la evolución de los BV identificados en 2001, en la ficha de cada AEV de 2011 se recoge la delimitación de BV de 2001, si hubiera coincidencia aproximada.

### SÍNTESIS METODOLÓGICA (2011):

El cuerpo de estudio del Catálogo de Barrios Vulnerables de 2011 sigue el criterio establecido en los Catálogos anteriores: centrándose en los municipios mayores de 50.000 habitantes y capitales de provincia. De este modo, el ámbito de análisis del Catálogo de 2011 cuenta con un total de 147 ciudades, 8 más que en el Catálogo de 2001 y 30 más que en el Catálogo de 1991.

Los trabajos del Catálogo de 2011, siguen la misma metodología que los de 1991, 2001, y 2006, con la única particularidad de que sólo identifican las Áreas Estadísticas Vulnerables, sin realizar el análisis urbanístico detallado que permitía identificar a partir de ellas los Barrios Vulnerables.

Para su desarrollo se ha partido del análisis de la evolución de los Barrios Vulnerables identificados en 2001, viendo primero si seguían o no siendo vulnerables en el año 2011. Posteriormente, se han identificado las nuevas Áreas Estadísticas Vulnerables no coincidentes con Barrios Vulnerables identificados en el Catálogo de 2001, incluyendo también las ciudades que no contaban con Barrios Vulnerables en 2001.

Una vez identificadas las secciones censales que, en cada una de las fechas de estudio, superan los umbrales de referencia (para uno o varios de los 3 Indicadores Básicos de Vulnerabilidad Urbana IBVU), se procede a agrupar estas secciones en Áreas Estadísticas Vulnerables (AEV).

La metodología detallada completa puede consultarse en:

[http://www.fomento.gob.es/MFOM.BarriosVulnerables/static/adjunto/Sintesis\\_metodologica\\_general\\_catalogo\\_bbv.pdf](http://www.fomento.gob.es/MFOM.BarriosVulnerables/static/adjunto/Sintesis_metodologica_general_catalogo_bbv.pdf)

### NOTAS:

- (5) Viviendas Unifamiliares: Número de viviendas en edificios con uso predominantemente residencial que sólo tienen una vivienda.
- (6) Viviendas en edificios de Vivienda Plurifamiliar: Número de viviendas en edificios con uso predominantemente residencial que tienen más un inmueble. (El Censo de 2011 define Inmueble como: Unidad operativa usada en el cuaderno de recorrido del agente censal, que corresponde, según su uso, a una vivienda o un local. Cada inmueble se corresponde con una combinación diferente de los valores de planta y puerta).
- (7) Porcentaje de Población Extranjera: Porcentaje de personas de nacionalidad extranjera, respecto al total de población. (%)
- (8) Porcentaje de Población Extranjera menor de 15 años: Porcentaje de menores de 15 años de edad con nacionalidad extranjera, respecto al total de población menor de 15 años. (%)
- (9) Porcentaje de Población juvenil en paro: Porcentaje de la población de 16 a 29 años en situación de paro respecto al total de población activa de 16 a 29 años. (%)