

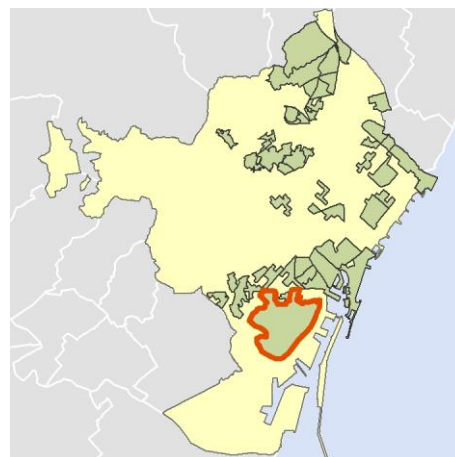
Ficha AEV (Área Estadística Vulnerable): 08019008



Localización en detalle del AEV

Datos básicos

Población del AEV	8.095
Viviendas	4.075
Densidad población (pob/Km ²)	2.077,23
Densidad vivienda (Viv/Ha)	10,46
Superficie (Ha)	389,70
Nº de secciones censales del AEV	5



Localización del AEV dentro del término municipal

Indicadores básicos de vulnerabilidad (IBVU)

	Valor del AEV	Valor de referencia de vulnerabilidad ⁽¹⁾
IBVU Estudios ⁽²⁾	9,58 %	16,38 %
IBVU Viviendas ⁽³⁾	20,00 %	17,50 %
IBVU Paro ⁽⁴⁾	29,87 %	42,33 %

(1) Valor que se ha tomado como referencia de vulnerabilidad para cada IBVU.

(2) IBVU Estudios: Porcentaje de población analfabeta y sin estudios de 16 años o más, sobre el total de población de 16 años o más.

(3) IBVU Vivienda: Porcentaje de viviendas familiares en edificios en estado ruinoso, malo o deficiente, sobre el total de viviendas familiares.

(4) IBVU Paro: Porcentaje de la población de 16 años o más en situación de paro, respecto al total de población activa de 16 años o más.

DATOS SOCIODEMOGRÁFICOS. Sección censal: 0801903010 AEV: 08019008

	Sección censal		AEV	
	Valores absolutos	%	Valores absolutos	%
Población (2011)				
Población total	1.320		8.095	
Población menor de 15 años	180	13,64	890	10,99
Población de 16 a 29 años	150	11,36	1.560	19,27
Población de 16 años y más	1.135	85,98	7.205	89,01
Población de 75 años y más	140	10,61	815	10,07
Población extranjera	220	16,67	2.600	32,12
Población extranjera menor de 15 años	65	36,11	s.d.	s.d.
Hogares (2011)				
Hogares	575		3.625	
Hogares unipersonales de mayores de 65 años	40	6,96	420	11,59
Hogares con un adulto y uno o más menores	10	1,74	110	3,03
Nivel educativo y situación laboral (2011)				
Población sin estudios	135	11,89	690	9,58
Población activa de 16 años o más	770	58,33	4.470	55,22
Población parada 16 años o más	120	15,58	1.335	29,87
Población activa de 16 a 29 años	130	86,67	830	53,21
Población parada de 16 a 29 años	s.d.	s.d.	s.d.	s.d.
Población ocupada	650	49,24	3.135	38,73
Población ocupada con carácter eventual	0	0,00	0	0,00
Población ocupada no cualificada	60	9,23	350	11,16
Edificación y vivienda (2011)				
Viviendas familiares	625		4.075	
Viviendas principales	575	92,00	3.625	88,96
Viviendas secundarias	5	0,80	30	0,74
Viviendas vacías	45	7,20	420	10,31
Viviendas unifamiliares (5)	0	0,00	50	1,23
Viviendas en edificios de vivienda plurifamiliar (6)	625	100,00	4.025	98,77
Viviendas con superficie menor de 30m ²	0	0,00	15	0,37
Viviendas sin cuarto de aseo con inodoro	10	1,74	175	4,29
Viviendas sin baño o ducha	25	4,35	65	1,60
Viviendas en edificios en estado ruinoso, malo o deficiente	140	22,40	815	20,00
Viviendas en edificios anteriores a 1940	455	79,13	2.855	78,76
Viviendas en edificios de 4 o más plantas	575	92,00	3.580	87,85
Viv. ppls. en edificios de 4 plantas o más sin ascensor	190	33,04	s.d.	s.d.
Viviendas principales con calefacción individual	245	42,61	s.d.	s.d.
Viviendas principales con calefacción colectiva	s.d.	s.d.	s.d.	s.d.
Viviendas principales sin calefacción	s.d.	s.d.	s.d.	s.d.
Superficie media útil por habitante (m ²)	35,51		33,22	

DATOS SOCIODEMOGRÁFICOS. Sección censal: 0801903011 AEV: 08019008

	Sección censal		AEV	
	Valores absolutos	%	Valores absolutos	%
Población (2011)				
Población total	1.500		8.095	
Población menor de 15 años	155	10,33	890	10,99
Población de 16 a 29 años	360	24,00	1.560	19,27
Población de 16 años y más	1.345	89,67	7.205	89,01
Población de 75 años y más	145	9,67	815	10,07
Población extranjera	735	49,00	2.600	32,12
Población extranjera menor de 15 años	95	61,29	s.d.	s.d.
Hogares (2011)				
Hogares	740		3.625	
Hogares unipersonales de mayores de 65 años	110	14,86	420	11,59
Hogares con un adulto y uno o más menores	55	7,43	110	3,03
Nivel educativo y situación laboral (2011)				
Población sin estudios	125	9,29	690	9,58
Población activa de 16 años o más	710	47,33	4.470	55,22
Población parada 16 años o más	190	26,76	1.335	29,87
Población activa de 16 a 29 años	135	37,50	830	53,21
Población parada de 16 a 29 años	15	11,11	s.d.	s.d.
Población ocupada	520	34,67	3.135	38,73
Población ocupada con carácter eventual	0	0,00	0	0,00
Población ocupada no cualificada	95	18,27	350	11,16
Edificación y vivienda (2011)				
Viviendas familiares	900		4.075	
Viviendas principales	740	82,22	3.625	88,96
Viviendas secundarias	0	0,00	30	0,74
Viviendas vacías	160	17,78	420	10,31
Viviendas unifamiliares (5)	0	0,00	50	1,23
Viviendas en edificios de vivienda plurifamiliar (6)	900	100,00	4.025	98,77
Viviendas con superficie menor de 30m ²	15	2,03	15	0,37
Viviendas sin cuarto de aseo con inodoro	25	3,38	175	4,29
Viviendas sin baño o ducha	15	2,03	65	1,60
Viviendas en edificios en estado ruinoso, malo o deficiente	85	9,44	815	20,00
Viviendas en edificios anteriores a 1940	665	89,86	2.855	78,76
Viviendas en edificios de 4 o más plantas	880	97,78	3.580	87,85
Viv. ppls. en edificios de 4 plantas o más sin ascensor	420	56,76	s.d.	s.d.
Viviendas principales con calefacción individual	s.d.	s.d.	s.d.	s.d.
Viviendas principales con calefacción colectiva	s.d.	s.d.	s.d.	s.d.
Viviendas principales sin calefacción	195	0,00	s.d.	s.d.
Superficie media útil por habitante (m ²)	36,00		33,22	

DATOS SOCIODEMOGRÁFICOS. Sección censal: 0801903012 AEV: 08019008

	Sección censal		AEV	
	Valores absolutos	%	Valores absolutos	%
Población (2011)				
Población total	1.875		8.095	
Población menor de 15 años	240	12,80	890	10,99
Población de 16 a 29 años	130	6,93	1.560	19,27
Población de 16 años y más	1.635	87,20	7.205	89,01
Población de 75 años y más	220	11,73	815	10,07
Población extranjera	425	22,67	2.600	32,12
Población extranjera menor de 15 años	65	27,08	s.d.	s.d.
Hogares (2011)				
Hogares	915		3.625	
Hogares unipersonales de mayores de 65 años	150	16,39	420	11,59
Hogares con un adulto y uno o más menores	10	1,09	110	3,03
Nivel educativo y situación laboral (2011)				
Población sin estudios	115	7,03	690	9,58
Población activa de 16 años o más	1.070	57,07	4.470	55,22
Población parada 16 años o más	330	30,84	1.335	29,87
Población activa de 16 a 29 años	95	73,08	830	53,21
Población parada de 16 a 29 años	s.d.	s.d.	s.d.	s.d.
Población ocupada	740	39,47	3.135	38,73
Población ocupada con carácter eventual	0	0,00	0	0,00
Población ocupada no cualificada	70	9,46	350	11,16
Edificación y vivienda (2011)				
Viviendas familiares	1.015		4.075	
Viviendas principales	915	90,15	3.625	88,96
Viviendas secundarias	25	2,46	30	0,74
Viviendas vacías	75	7,39	420	10,31
Viviendas unifamiliares (5)	10	0,99	50	1,23
Viviendas en edificios de vivienda plurifamiliar (6)	1.005	99,01	4.025	98,77
Viviendas con superficie menor de 30m ²	0	0,00	15	0,37
Viviendas sin cuarto de aseo con inodoro	10	1,09	175	4,29
Viviendas sin baño o ducha	25	2,73	65	1,60
Viviendas en edificios en estado ruinoso, malo o deficiente	120	11,82	815	20,00
Viviendas en edificios anteriores a 1940	550	60,11	2.855	78,76
Viviendas en edificios de 4 o más plantas	885	87,19	3.580	87,85
Viv. ppls. en edificios de 4 plantas o más sin ascensor	600	65,57	s.d.	s.d.
Viviendas principales con calefacción individual	320	34,97	s.d.	s.d.
Viviendas principales con calefacción colectiva	s.d.	s.d.	s.d.	s.d.
Viviendas principales sin calefacción	255	0,00	s.d.	s.d.
Superficie media útil por habitante (m ²)	35,19		33,22	

DATOS SOCIODEMOGRÁFICOS. Sección censal: 0801903013 AEV: 08019008

	Sección censal		AEV	
	Valores absolutos	%	Valores absolutos	%
Población (2011)				
Población total	1.250		8.095	
Población menor de 15 años	75	6,00	890	10,99
Población de 16 a 29 años	260	20,80	1.560	19,27
Población de 16 años y más	1.180	94,40	7.205	89,01
Población de 75 años y más	100	8,00	815	10,07
Población extranjera	340	27,20	2.600	32,12
Población extranjera menor de 15 años	s.d.	s.d.	s.d.	s.d.
Hogares (2011)				
Hogares	555		3.625	
Hogares unipersonales de mayores de 65 años	70	12,61	420	11,59
Hogares con un adulto y uno o más menores	10	1,80	110	3,03
Nivel educativo y situación laboral (2011)				
Población sin estudios	140	11,91	690	9,58
Población activa de 16 años o más	720	57,60	4.470	55,22
Población parada 16 años o más	255	35,42	1.335	29,87
Población activa de 16 a 29 años	125	48,08	830	53,21
Población parada de 16 a 29 años	55	44,00	s.d.	s.d.
Población ocupada	465	37,20	3.135	38,73
Población ocupada con carácter eventual	0	0,00	0	0,00
Población ocupada no cualificada	55	11,83	350	11,16
Edificación y vivienda (2011)				
Viviendas familiares	580		4.075	
Viviendas principales	555	95,69	3.625	88,96
Viviendas secundarias	0	0,00	30	0,74
Viviendas vacías	25	4,31	420	10,31
Viviendas unifamiliares (5)	0	0,00	50	1,23
Viviendas en edificios de vivienda plurifamiliar (6)	580	100,00	4.025	98,77
Viviendas con superficie menor de 30m ²	0	0,00	15	0,37
Viviendas sin cuarto de aseo con inodoro	45	8,11	175	4,29
Viviendas sin baño o ducha	0	0,00	65	1,60
Viviendas en edificios en estado ruinoso, malo o deficiente	95	16,38	815	20,00
Viviendas en edificios anteriores a 1940	545	98,20	2.855	78,76
Viviendas en edificios de 4 o más plantas	535	92,24	3.580	87,85
Viv. ppls. en edificios de 4 plantas o más sin ascensor	305	54,95	s.d.	s.d.
Viviendas principales con calefacción individual	220	39,64	s.d.	s.d.
Viviendas principales con calefacción colectiva	s.d.	s.d.	s.d.	s.d.
Viviendas principales sin calefacción	s.d.	s.d.	s.d.	s.d.
Superficie media útil por habitante (m ²)	30,16		33,22	

DATOS SOCIODEMOGRÁFICOS. Sección censal: 0801903024 AEV: 08019008

	Sección censal		AEV	
	Valores absolutos	%	Valores absolutos	%
Población (2011)				
Población total	2.150		8.095	
Población menor de 15 años	240	11,16	890	10,99
Población de 16 a 29 años	660	30,70	1.560	19,27
Población de 16 años y más	1.910	88,84	7.205	89,01
Población de 75 años y más	210	9,77	815	10,07
Población extranjera	880	40,93	2.600	32,12
Población extranjera menor de 15 años	85	35,42	s.d.	s.d.
Hogares (2011)				
Hogares	840		3.625	
Hogares unipersonales de mayores de 65 años	50	5,95	420	11,59
Hogares con un adulto y uno o más menores	25	2,98	110	3,03
Nivel educativo y situación laboral (2011)				
Población sin estudios	175	9,16	690	9,58
Población activa de 16 años o más	1.200	55,81	4.470	55,22
Población parada 16 años o más	440	36,67	1.335	29,87
Población activa de 16 a 29 años	345	52,27	830	53,21
Población parada de 16 a 29 años	235	68,12	s.d.	s.d.
Población ocupada	760	35,35	3.135	38,73
Población ocupada con carácter eventual	0	0,00	0	0,00
Población ocupada no cualificada	70	9,21	350	11,16
Edificación y vivienda (2011)				
Viviendas familiares	955		4.075	
Viviendas principales	840	87,96	3.625	88,96
Viviendas secundarias	0	0,00	30	0,74
Viviendas vacías	115	12,04	420	10,31
Viviendas unifamiliares (5)	40	4,19	50	1,23
Viviendas en edificios de vivienda plurifamiliar (6)	915	95,81	4.025	98,77
Viviendas con superficie menor de 30m ²	0	0,00	15	0,37
Viviendas sin cuarto de aseo con inodoro	85	10,12	175	4,29
Viviendas sin baño o ducha	0	0,00	65	1,60
Viviendas en edificios en estado ruinoso, malo o deficiente	375	39,27	815	20,00
Viviendas en edificios anteriores a 1940	640	76,19	2.855	78,76
Viviendas en edificios de 4 o más plantas	705	73,82	3.580	87,85
Viv. ppls. en edificios de 4 plantas o más sin ascensor	s.d.	s.d.	s.d.	s.d.
Viviendas principales con calefacción individual	135	16,07	s.d.	s.d.
Viviendas principales con calefacción colectiva	s.d.	s.d.	s.d.	s.d.
Viviendas principales sin calefacción	160	0,00	s.d.	s.d.
Superficie media útil por habitante (m ²)	28,87		33,22	

INDICADORES DE VULNERABILIDAD AEV: 08019008

	AEV	Municipio	Comunidad Autónoma	España
Vulnerabilidad sociodemográfica				
% de población de 75 años y más años	10,07	11,21	8,54	8,71
% de hogares unipersonales de mayores de 65 años	11,59	12,88	9,53	9,45
% de hogares con un adulto y uno o más menores	3,03	4,70	4,93	4,83
% de población extranjera (7)	32,12	16,78	15,07	11,26
% de población extranjera menor de 15 años (8)	s.d.	14,63	14,63	12,30
Vulnerabilidad socioeconómica				
% de población en paro (IBVU)	29,87	21,71	25,75	29,64
% de población juvenil en paro (9)	s.d.	33,79	39,76	44,81
% de ocupados eventuales	0,00	0,39	15,74	19,35
% de ocupados no cualificados	11,16	7,29	9,69	11,03
% de población sin estudios (IBVU)	9,58	7,50	10,02	10,92
Vulnerabilidad residencial				
% de viviendas con una superficie menor de 30 m ²	0,37	0,00	0,29	0,28
Superficie media útil por habitante (m ²)	33,22	44,62	57,45	51,82
% de viviendas sin cuarto de aseo con inodoro	4,29	0,47	0,39	0,41
% de viviendas sin baño o ducha	1,60	0,60	0,39	0,37
% de viviendas en estado ruinoso, malo o deficiente (IBVU)	20,00	10,49	7,60	6,99
% de viviendas en edificios anteriores a 1940	78,76	20,73	15,80	13,20
% de viv. ppales. en edificios de 4 o más plantas sin ascensor	s.d.	42,08	25,87	25,50
% de viviendas principales sin calefacción	s.d.	21,08	37,03	43,14

Definiciones y Síntesis Metodológica

ESTE CATÁLOGO REFERIDO A 2011 SÓLO IDENTIFICA ÁREAS ESTADÍSTICAS VULNERABLES (AEV), NO BARRIOS VULNERABLES

ÁREA ESTADÍSTICA VULNERABLE (AEV):

Agrupación de secciones censales colindantes y de cierta homogeneidad urbanística, de entre 3.500 y 15.000 habitantes en las que, al menos, uno de los tres Indicadores Básicos de Vulnerabilidad Urbana (IBVU Estudios, IBVU Vivienda o IBVU Paro) del conjunto supera el valor establecido como referencia de vulnerabilidad.

- IBVU Estudios: Porcentaje de población analfabeta y sin estudios de 16 años o más, sobre el total de población de 16 años o más. Valor de referencia de vulnerabilidad (2011): 16,38%.

- IBVU Vivienda: Porcentaje de viviendas familiares (principales, secundarias, vacías) en edificios en estado ruinoso, malo o deficiente, sobre el total de viviendas familiares (principales, secundarias, vacías). Valor de referencia de vulnerabilidad (2011): 17,50 %.

- IBVU Paro: Porcentaje de la población de 16 años o más en situación de paro, respecto al total de población activa de 16 años o más. Valor de referencia de vulnerabilidad (2011): 42,33 %.

Las Áreas Estadísticas Vulnerables (AEV) son el resultado de un análisis detallado de los tres Indicadores Básicos de Vulnerabilidad Urbana (IBVU) sobre las secciones censales, realizado en gabinete, teniendo en cuenta el soporte urbano real, y por tanto definiendo continuidades, delimitando barreras y realizando, dentro de lo que permite la fotografía aérea, un primer análisis de la homogeneidad morfológica de los espacios.

BARRIO VULNERABLE (BV) (Sólo 2001):

Se entiende por Barrio Vulnerable (BV) un conjunto urbano de cierta homogeneidad y continuidad urbanística, delimitado partiendo siempre de un Área Estadística Vulnerable (AEV), pero perfilando esta delimitación estadística en base a los 3 IBVU mencionados desde el punto de vista urbanístico, buscando por tanto una mayor correspondencia con los tejidos morfológicos de las ciudades. La delimitación de Barrios Vulnerables se realizó sólo en el Catálogo de 2001, partiendo de las Áreas Estadísticas Vulnerables previamente identificadas en 2001, perfilando su delimitación con trabajo de campo y la información aportada por los técnicos municipales contactados en cada Ayuntamiento, quedando definida la delimitación de cada BV en función de estos datos. El Catálogo de 2001 incluía, para cada uno de estos BV una "Descripción Urbanística", que trataba de reflejar su realidad actual tanto urbana como social.

El presente Catálogo de 2011 sólo contempla la delimitación de AEV de 2011, sin que se haya realizado la delimitación de BV ni las correspondientes fichas de "Descripción Urbanística" de 2011. No obstante, y para comparar la evolución de los BV identificados en 2001, en la ficha de cada AEV de 2011 se recoge la delimitación de BV de 2001, si hubiera coincidencia aproximada.

SÍNTESIS METODOLÓGICA (2011):

El cuerpo de estudio del Catálogo de Barrios Vulnerables de 2011 sigue el criterio establecido en los Catálogos anteriores: centrándose en los municipios mayores de 50.000 habitantes y capitales de provincia. De este modo, el ámbito de análisis del Catálogo de 2011 cuenta con un total de 147 ciudades, 8 más que en el Catálogo de 2001 y 30 más que en el Catálogo de 1991.

Los trabajos del Catálogo de 2011, siguen la misma metodología que los de 1991, 2001, y 2006, con la única particularidad de que sólo identifican las Áreas Estadísticas Vulnerables, sin realizar el análisis urbanístico detallado que permitía identificar a partir de ellas los Barrios Vulnerables.

Para su desarrollo se ha partido del análisis de la evolución de los Barrios Vulnerables identificados en 2001, viendo primero si seguían o no siendo vulnerables en el año 2011. Posteriormente, se han identificado las nuevas Áreas Estadísticas Vulnerables no coincidentes con Barrios Vulnerables identificados en el Catálogo de 2001, incluyendo también las ciudades que no contaban con Barrios Vulnerables en 2001.

Una vez identificadas las secciones censales que, en cada una de las fechas de estudio, superan los umbrales de referencia (para uno o varios de los 3 Indicadores Básicos de Vulnerabilidad Urbana IBVU), se procede a agrupar estas secciones en Áreas Estadísticas Vulnerables (AEV).

La metodología detallada completa puede consultarse en:

http://www.fomento.gob.es/MFOM.BarriosVulnerables/static/adjunto/Sintesis_metodologica_general_catalogo_bbv.pdf

NOTAS:

- (5) Viviendas Unifamiliares: Número de viviendas en edificios con uso predominantemente residencial que sólo tienen una vivienda.
- (6) Viviendas en edificios de Vivienda Plurifamiliar: Número de viviendas en edificios con uso predominantemente residencial que tienen más un inmueble. (El Censo de 2011 define Inmueble como: Unidad operativa usada en el cuaderno de recorrido del agente censal, que corresponde, según su uso, a una vivienda o un local. Cada inmueble se corresponde con una combinación diferente de los valores de planta y puerta).
- (7) Porcentaje de Población Extranjera: Porcentaje de personas de nacionalidad extranjera, respecto al total de población. (%)
- (8) Porcentaje de Población Extranjera menor de 15 años: Porcentaje de menores de 15 años de edad con nacionalidad extranjera, respecto al total de población menor de 15 años. (%)
- (9) Porcentaje de Población juvenil en paro: Porcentaje de la población de 16 a 29 años en situación de paro respecto al total de población activa de 16 a 29 años. (%)