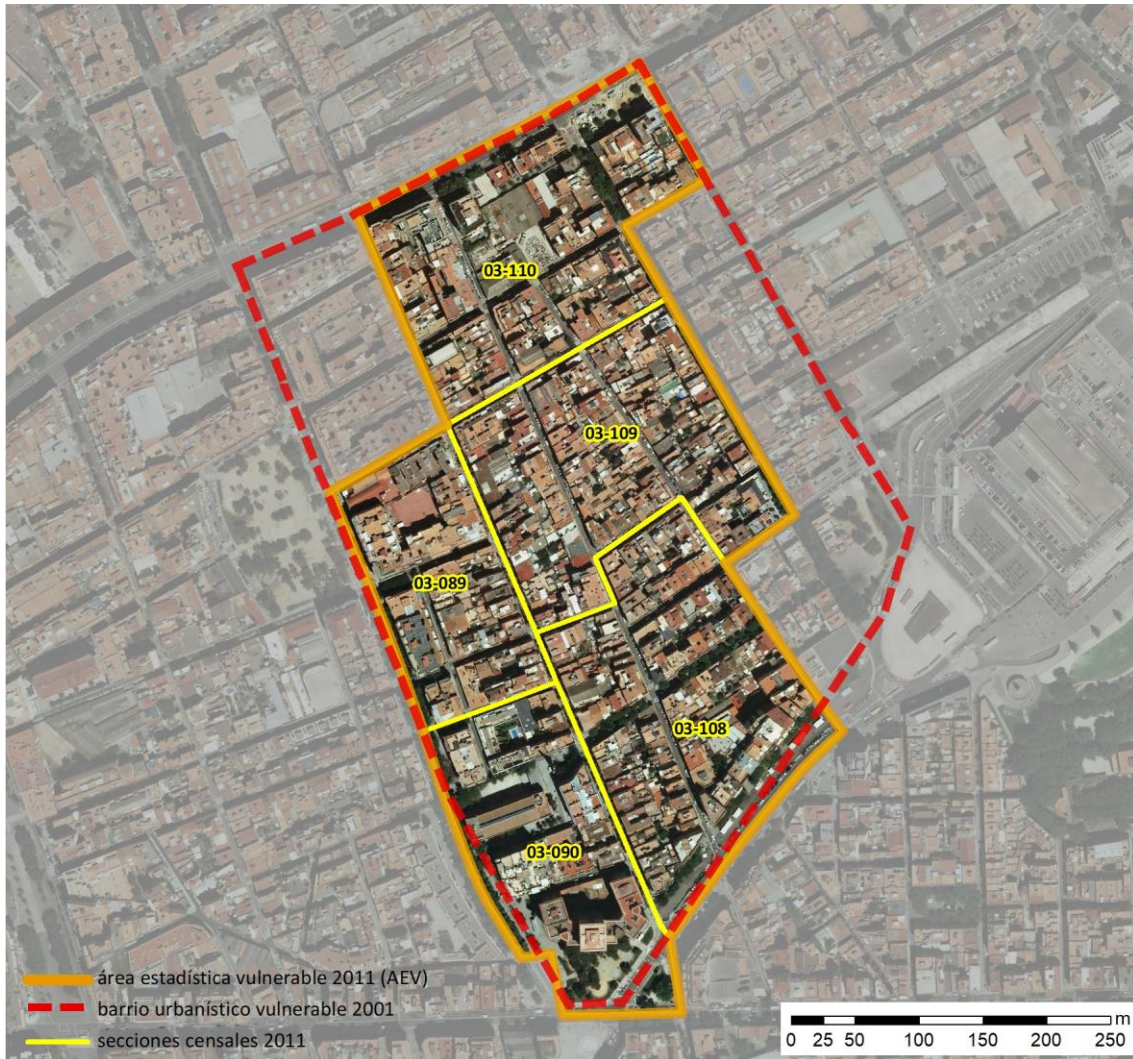


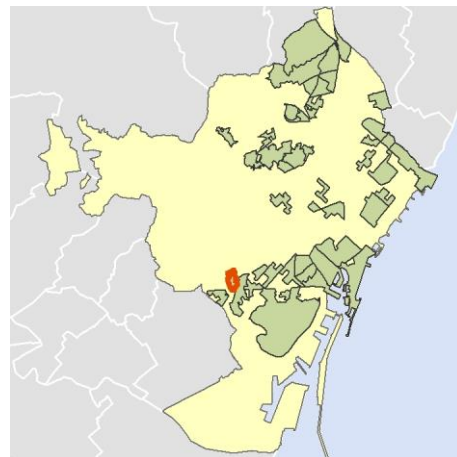
## Ficha AEV (Área Estadística Vulnerable): 08019013



Localización en detalle del AEV

### Datos básicos

Población del AEV	7.350
Viviendas	3.960
Densidad población (pob/Km <sup>2</sup> )	43.601,65
Densidad vivienda (Viv/Ha)	234,92
Superficie (Ha)	16,86
Nº de secciones censales del AEV	5



Localización del AEV dentro del término municipal

### Indicadores básicos de vulnerabilidad (IBVU)

	Valor del AEV	Valor de referencia de vulnerabilidad <sup>(1)</sup>
<b>IBVU Estudios</b> <sup>(2)</sup>	<b>8,24 %</b>	16,38 %
<b>IBVU Viviendas</b> <sup>(3)</sup>	<b>17,93 %</b>	17,50 %
<b>IBVU Paro</b> <sup>(4)</sup>	<b>20,53 %</b>	42,33 %

(1) Valor que se ha tomado como referencia de vulnerabilidad para cada IBVU.

(2) IBVU Estudios: Porcentaje de población analfabeta y sin estudios de 16 años o más, sobre el total de población de 16 años o más.

(3) IBVU Vivienda: Porcentaje de viviendas familiares en edificios en estado ruinoso, malo o deficiente, sobre el total de viviendas familiares.

(4) IBVU Paro: Porcentaje de la población de 16 años o más en situación de paro, respecto al total de población activa de 16 años o más.

DATOS SOCIODEMOGRÁFICOS. Sección censal: 0801903089

AEV: 08019013

	Sección censal		AEV	
	Valores absolutos	%	Valores absolutos	%
<b>Población (2011)</b>				
Población total	1.280		7.350	
Población menor de 15 años	135	10,55	980	13,33
Población de 16 a 29 años	155	12,11	1.115	15,17
Población de 16 años y más	1.145	89,45	6.370	86,67
Población de 75 años y más	220	17,19	1.155	15,71
Población extranjera	50	3,91	1.180	16,05
Población extranjera menor de 15 años	s.d.	s.d.	s.d.	s.d.
<b>Hogares (2011)</b>				
Hogares	590		3.360	
Hogares unipersonales de mayores de 65 años	65	11,02	405	12,05
Hogares con un adulto y uno o más menores	20	3,39	120	3,57
<b>Nivel educativo y situación laboral (2011)</b>				
Población sin estudios	130	11,35	525	8,24
Población activa de 16 años o más	635	49,61	3.945	53,67
Población parada 16 años o más	80	12,60	810	20,53
Población activa de 16 a 29 años	115	74,19	810	72,65
Población parada de 16 a 29 años	25	21,74	300	26,91
Población ocupada	555	43,36	3.135	42,65
Población ocupada con carácter eventual	0	0,00	5	0,16
Población ocupada no cualificada	35	6,31	220	7,02
<b>Edificación y vivienda (2011)</b>				
Viviendas familiares	925		3.960	
Viviendas principales	590	63,78	3.360	84,85
Viviendas secundarias	170	18,38	270	6,82
Viviendas vacías	165	17,84	330	8,33
Viviendas unifamiliares (5)	0	0,00	120	3,03
Viviendas en edificios de vivienda plurifamiliar (6)	790	85,41	3.650	92,17
Viviendas con superficie menor de 30m <sup>2</sup>	0	0,00	15	0,38
Viviendas sin cuarto de aseo con inodoro	0	0,00	20	0,51
Viviendas sin baño o ducha	0	0,00	20	0,51
Viviendas en edificios en estado ruinoso, malo o deficiente	85	9,19	710	17,93
Viviendas en edificios anteriores a 1940	50	8,47	s.d.	s.d.
Viviendas en edificios de 4 o más plantas	455	49,19	2.895	73,11
Viv. ppls. en edificios de 4 plantas o más sin ascensor	25	4,24	855	25,45
Viviendas principales con calefacción individual	365	61,86	1.580	47,02
Viviendas principales con calefacción colectiva	s.d.	s.d.	s.d.	s.d.
Viviendas principales sin calefacción	s.d.	s.d.	s.d.	s.d.
Superficie media útil por habitante (m <sup>2</sup> )	57,81		39,33	

DATOS SOCIODEMOGRÁFICOS. Sección censal: 0801903090

AEV: 08019013

	Sección censal		AEV	
	Valores absolutos	%	Valores absolutos	%
<b>Población (2011)</b>				
Población total	1.560		7.350	
Población menor de 15 años	330	21,15	980	13,33
Población de 16 a 29 años	175	11,22	1.115	15,17
Población de 16 años y más	1.230	78,85	6.370	86,67
Población de 75 años y más	240	15,38	1.155	15,71
Población extranjera	380	24,36	1.180	16,05
Población extranjera menor de 15 años	85	25,76	s.d.	s.d.
<b>Hogares (2011)</b>				
Hogares	625		3.360	
Hogares unipersonales de mayores de 65 años	125	20,00	405	12,05
Hogares con un adulto y uno o más menores	0	0,00	120	3,57
<b>Nivel educativo y situación laboral (2011)</b>				
Población sin estudios	60	4,88	525	8,24
Población activa de 16 años o más	770	49,36	3.945	53,67
Población parada 16 años o más	140	18,18	810	20,53
Población activa de 16 a 29 años	75	42,86	810	72,65
Población parada de 16 a 29 años	25	33,33	300	26,91
Población ocupada	630	40,38	3.135	42,65
Población ocupada con carácter eventual	0	0,00	5	0,16
Población ocupada no cualificada	30	4,76	220	7,02
<b>Edificación y vivienda (2011)</b>				
Viviendas familiares	650		3.960	
Viviendas principales	625	96,15	3.360	84,85
Viviendas secundarias	25	3,85	270	6,82
Viviendas vacías	0	0,00	330	8,33
Viviendas unifamiliares (5)	0	0,00	120	3,03
Viviendas en edificios de vivienda plurifamiliar (6)	595	91,54	3.650	92,17
Viviendas con superficie menor de 30m <sup>2</sup>	0	0,00	15	0,38
Viviendas sin cuarto de aseo con inodoro	0	0,00	20	0,51
Viviendas sin baño o ducha	0	0,00	20	0,51
Viviendas en edificios en estado ruinoso, malo o deficiente	40	6,15	710	17,93
Viviendas en edificios anteriores a 1940	s.d.	s.d.	s.d.	s.d.
Viviendas en edificios de 4 o más plantas	535	82,31	2.895	73,11
Viv. ppls. en edificios de 4 plantas o más sin ascensor	0	0,00	855	25,45
Viviendas principales con calefacción individual	265	42,40	1.580	47,02
Viviendas principales con calefacción colectiva	s.d.	s.d.	s.d.	s.d.
Viviendas principales sin calefacción	s.d.	s.d.	s.d.	s.d.
Superficie media útil por habitante (m <sup>2</sup> )	33,33		39,33	



DATOS SOCIODEMOGRÁFICOS. Sección censal: 0801903108 AEV: 08019013

	Sección censal		AEV	
	Valores absolutos	%	Valores absolutos	%
<b>Población (2011)</b>				
Población total	1.445		7.350	
Población menor de 15 años	135	9,34	980	13,33
Población de 16 a 29 años	185	12,80	1.115	15,17
Población de 16 años y más	1.310	90,66	6.370	86,67
Población de 75 años y más	330	22,84	1.155	15,71
Población extranjera	120	8,30	1.180	16,05
Población extranjera menor de 15 años	15	11,11	s.d.	s.d.
<b>Hogares (2011)</b>				
Hogares	720		3.360	
Hogares unipersonales de mayores de 65 años	110	15,28	405	12,05
Hogares con un adulto y uno o más menores	30	4,17	120	3,57
<b>Nivel educativo y situación laboral (2011)</b>				
Población sin estudios	200	15,27	525	8,24
Población activa de 16 años o más	660	45,67	3.945	53,67
Población parada 16 años o más	95	14,39	810	20,53
Población activa de 16 a 29 años	125	67,57	810	72,65
Población parada de 16 a 29 años	15	12,00	300	26,91
Población ocupada	565	39,10	3.135	42,65
Población ocupada con carácter eventual	0	0,00	5	0,16
Población ocupada no cualificada	50	8,85	220	7,02
<b>Edificación y vivienda (2011)</b>				
Viviendas familiares	815		3.960	
Viviendas principales	720	88,34	3.360	84,85
Viviendas secundarias	75	9,20	270	6,82
Viviendas vacías	20	2,45	330	8,33
Viviendas unifamiliares (5)	65	7,98	120	3,03
Viviendas en edificios de vivienda plurifamiliar (6)	750	92,02	3.650	92,17
Viviendas con superficie menor de 30m <sup>2</sup>	0	0,00	15	0,38
Viviendas sin cuarto de aseo con inodoro	0	0,00	20	0,51
Viviendas sin baño o ducha	10	1,39	20	0,51
Viviendas en edificios en estado ruinoso, malo o deficiente	370	45,40	710	17,93
Viviendas en edificios anteriores a 1940	470	65,28	s.d.	s.d.
Viviendas en edificios de 4 o más plantas	550	67,48	2.895	73,11
Viv. ppls. en edificios de 4 plantas o más sin ascensor	250	34,72	855	25,45
Viviendas principales con calefacción individual	335	46,53	1.580	47,02
Viviendas principales con calefacción colectiva	s.d.	s.d.	s.d.	s.d.
Viviendas principales sin calefacción	s.d.	s.d.	s.d.	s.d.
Superficie media útil por habitante (m <sup>2</sup> )	42,30		39,33	

DATOS SOCIODEMOGRÁFICOS. Sección censal: 0801903109 AEV: 08019013

	Sección censal		AEV	
	Valores absolutos	%	Valores absolutos	%
<b>Población (2011)</b>				
Población total	1.595		7.350	
Población menor de 15 años	200	12,54	980	13,33
Población de 16 a 29 años	265	16,61	1.115	15,17
Población de 16 años y más	1.395	87,46	6.370	86,67
Población de 75 años y más	195	12,23	1.155	15,71
Población extranjera	295	18,50	1.180	16,05
Población extranjera menor de 15 años	50	25,00	s.d.	s.d.
<b>Hogares (2011)</b>				
Hogares	745		3.360	
Hogares unipersonales de mayores de 65 años	45	6,04	405	12,05
Hogares con un adulto y uno o más menores	30	4,03	120	3,57
<b>Nivel educativo y situación laboral (2011)</b>				
Población sin estudios	80	5,76	525	8,24
Población activa de 16 años o más	965	60,50	3.945	53,67
Población parada 16 años o más	285	29,53	810	20,53
Población activa de 16 a 29 años	210	79,25	810	72,65
Población parada de 16 a 29 años	85	40,48	300	26,91
Población ocupada	680	42,63	3.135	42,65
Población ocupada con carácter eventual	5	0,74	5	0,16
Población ocupada no cualificada	90	13,24	220	7,02
<b>Edificación y vivienda (2011)</b>				
Viviendas familiares	890		3.960	
Viviendas principales	745	83,71	3.360	84,85
Viviendas secundarias	0	0,00	270	6,82
Viviendas vacías	145	16,29	330	8,33
Viviendas unifamiliares (5)	20	2,25	120	3,03
Viviendas en edificios de vivienda plurifamiliar (6)	870	97,75	3.650	92,17
Viviendas con superficie menor de 30m <sup>2</sup>	15	2,01	15	0,38
Viviendas sin cuarto de aseo con inodoro	0	0,00	20	0,51
Viviendas sin baño o ducha	10	1,34	20	0,51
Viviendas en edificios en estado ruinoso, malo o deficiente	60	6,74	710	17,93
Viviendas en edificios anteriores a 1940	335	44,97	s.d.	s.d.
Viviendas en edificios de 4 o más plantas	760	85,39	2.895	73,11
Viv. ppls. en edificios de 4 plantas o más sin ascensor	355	47,65	855	25,45
Viviendas principales con calefacción individual	340	45,64	1.580	47,02
Viviendas principales con calefacción colectiva	s.d.	s.d.	s.d.	s.d.
Viviendas principales sin calefacción	s.d.	s.d.	s.d.	s.d.
Superficie media útil por habitante (m <sup>2</sup> )	36,27		39,33	

DATOS SOCIODEMOGRÁFICOS. Sección censal: 0801903110

AEV: 08019013

	Sección censal		AEV	
	Valores absolutos	%	Valores absolutos	%
<b>Población (2011)</b>				
Población total	1.470		7.350	
Población menor de 15 años	180	12,24	980	13,33
Población de 16 a 29 años	335	22,79	1.115	15,17
Población de 16 años y más	1.290	87,76	6.370	86,67
Población de 75 años y más	170	11,56	1.155	15,71
Población extranjera	335	22,79	1.180	16,05
Población extranjera menor de 15 años	40	22,22	s.d.	s.d.
<b>Hogares (2011)</b>				
Hogares	680		3.360	
Hogares unipersonales de mayores de 65 años	60	8,82	405	12,05
Hogares con un adulto y uno o más menores	40	5,88	120	3,57
<b>Nivel educativo y situación laboral (2011)</b>				
Población sin estudios	55	4,26	525	8,24
Población activa de 16 años o más	915	62,24	3.945	53,67
Población parada 16 años o más	210	22,95	810	20,53
Población activa de 16 a 29 años	285	85,07	810	72,65
Población parada de 16 a 29 años	150	52,63	300	26,91
Población ocupada	705	47,96	3.135	42,65
Población ocupada con carácter eventual	0	0,00	5	0,16
Población ocupada no cualificada	15	2,13	220	7,02
<b>Edificación y vivienda (2011)</b>				
Viviendas familiares	680		3.960	
Viviendas principales	680	100,00	3.360	84,85
Viviendas secundarias	0	0,00	270	6,82
Viviendas vacías	0	0,00	330	8,33
Viviendas unifamiliares (5)	35	5,15	120	3,03
Viviendas en edificios de vivienda plurifamiliar (6)	645	94,85	3.650	92,17
Viviendas con superficie menor de 30m <sup>2</sup>	0	0,00	15	0,38
Viviendas sin cuarto de aseo con inodoro	20	2,94	20	0,51
Viviendas sin baño o ducha	0	0,00	20	0,51
Viviendas en edificios en estado ruinoso, malo o deficiente	155	22,79	710	17,93
Viviendas en edificios anteriores a 1940	295	43,38	s.d.	s.d.
Viviendas en edificios de 4 o más plantas	595	87,50	2.895	73,11
Viv. pples. en edificios de 4 plantas o más sin ascensor	225	33,09	855	25,45
Viviendas principales con calefacción individual	275	40,44	1.580	47,02
Viviendas principales con calefacción colectiva	s.d.	s.d.	s.d.	s.d.
Viviendas principales sin calefacción	s.d.	s.d.	s.d.	s.d.
Superficie media útil por habitante (m <sup>2</sup> )	30,07		39,33	

INDICADORES DE VULNERABILIDAD AEV: 08019013

	AEV	Municipio	Comunidad Autónoma	España
<b>Vulnerabilidad sociodemográfica</b>				
% de población de 75 años y más años	15,71	11,21	8,54	8,71
% de hogares unipersonales de mayores de 65 años	12,05	12,88	9,53	9,45
% de hogares con un adulto y uno o más menores	3,57	4,70	4,93	4,83
% de población extranjera (7)	16,05	16,78	15,07	11,26
% de población extranjera menor de 15 años (8)	s.d.	14,63	14,63	12,30
<b>Vulnerabilidad socioeconómica</b>				
% de población en paro (IBVU)	20,53	21,71	25,75	29,64
% de población juvenil en paro (9)	26,91	33,79	39,76	44,81
% de ocupados eventuales	0,16	0,39	15,74	19,35
% de ocupados no cualificados	7,02	7,29	9,69	11,03
% de población sin estudios (IBVU)	8,24	7,50	10,02	10,92
<b>Vulnerabilidad residencial</b>				
% de viviendas con una superficie menor de 30 m <sup>2</sup>	0,38	0,00	0,29	0,28
Superficie media útil por habitante (m <sup>2</sup> )	39,33	44,62	57,45	51,82
% de viviendas sin cuarto de aseo con inodoro	0,51	0,47	0,39	0,41
% de viviendas sin baño o ducha	0,51	0,60	0,39	0,37
% de viviendas en estado ruinoso, malo o deficiente (IBVU)	17,93	10,49	7,60	6,99
% de viviendas en edificios anteriores a 1940	s.d.	20,73	15,80	13,20
% de viv. ppales. en edificios de 4 o más plantas sin ascensor	25,45	42,08	25,87	25,50
% de viviendas principales sin calefacción	s.d.	21,08	37,03	43,14

## Definiciones y Síntesis Metodológica

ESTE CATÁLOGO REFERIDO A 2011 SÓLO IDENTIFICA ÁREAS ESTADÍSTICAS VULNERABLES (AEV), NO BARRIOS VULNERABLES

### ÁREA ESTADÍSTICA VULNERABLE (AEV):

Agrupación de secciones censales colindantes y de cierta homogeneidad urbanística, de entre 3.500 y 15.000 habitantes en las que, al menos, uno de los tres Indicadores Básicos de Vulnerabilidad Urbana (IBVU Estudios, IBVU Vivienda o IBVU Paro) del conjunto supera el valor establecido como referencia de vulnerabilidad.

- IBVU Estudios: Porcentaje de población analfabeta y sin estudios de 16 años o más, sobre el total de población de 16 años o más. Valor de referencia de vulnerabilidad (2011): 16,38%.

- IBVU Vivienda: Porcentaje de viviendas familiares (principales, secundarias, vacías) en edificios en estado ruinoso, malo o deficiente, sobre el total de viviendas familiares (principales, secundarias, vacías). Valor de referencia de vulnerabilidad (2011): 17,50 %.

- IBVU Paro: Porcentaje de la población de 16 años o más en situación de paro, respecto al total de población activa de 16 años o más. Valor de referencia de vulnerabilidad (2011): 42,33 %.

Las Áreas Estadísticas Vulnerables (AEV) son el resultado de un análisis detallado de los tres Indicadores Básicos de Vulnerabilidad Urbana (IBVU) sobre las secciones censales, realizado en gabinete, teniendo en cuenta el soporte urbano real, y por tanto definiendo continuidades, delimitando barreras y realizando, dentro de lo que permite la fotografía aérea, un primer análisis de la homogeneidad morfológica de los espacios.

### BARRIO VULNERABLE (BV) (Sólo 2001):

Se entiende por Barrio Vulnerable (BV) un conjunto urbano de cierta homogeneidad y continuidad urbanística, delimitado partiendo siempre de un Área Estadística Vulnerable (AEV), pero perfilando esta delimitación estadística en base a los 3 IBVU mencionados desde el punto de vista urbanístico, buscando por tanto una mayor correspondencia con los tejidos morfológicos de las ciudades. La delimitación de Barrios Vulnerables se realizó sólo en el Catálogo de 2001, partiendo de las Áreas Estadísticas Vulnerables previamente identificadas en 2001, perfilando su delimitación con trabajo de campo y la información aportada por los técnicos municipales contactados en cada Ayuntamiento, quedando definida la delimitación de cada BV en función de estos datos. El Catálogo de 2001 incluía, para cada uno de estos BV una "Descripción Urbanística", que trataba de reflejar su realidad actual tanto urbana como social.

El presente Catálogo de 2011 sólo contempla la delimitación de AEV de 2011, sin que se haya realizado la delimitación de BV ni las correspondientes fichas de "Descripción Urbanística" de 2011. No obstante, y para comparar la evolución de los BV identificados en 2001, en la ficha de cada AEV de 2011 se recoge la delimitación de BV de 2001, si hubiera coincidencia aproximada.

### SÍNTESIS METODOLÓGICA (2011):

El cuerpo de estudio del Catálogo de Barrios Vulnerables de 2011 sigue el criterio establecido en los Catálogos anteriores: centrándose en los municipios mayores de 50.000 habitantes y capitales de provincia. De este modo, el ámbito de análisis del Catálogo de 2011 cuenta con un total de 147 ciudades, 8 más que en el Catálogo de 2001 y 30 más que en el Catálogo de 1991.

Los trabajos del Catálogo de 2011, siguen la misma metodología que los de 1991, 2001, y 2006, con la única particularidad de que sólo identifican las Áreas Estadísticas Vulnerables, sin realizar el análisis urbanístico detallado que permitía identificar a partir de ellas los Barrios Vulnerables.

Para su desarrollo se ha partido del análisis de la evolución de los Barrios Vulnerables identificados en 2001, viendo primero si seguían o no siendo vulnerables en el año 2011. Posteriormente, se han identificado las nuevas Áreas Estadísticas Vulnerables no coincidentes con Barrios Vulnerables identificados en el Catálogo de 2001, incluyendo también las ciudades que no contaban con Barrios Vulnerables en 2001.

Una vez identificadas las secciones censales que, en cada una de las fechas de estudio, superan los umbrales de referencia (para uno o varios de los 3 Indicadores Básicos de Vulnerabilidad Urbana IBVU), se procede a agrupar estas secciones en Áreas Estadísticas Vulnerables (AEV).

La metodología detallada completa puede consultarse en:

[http://www.fomento.gob.es/MFOM.BarriosVulnerables/static/adjunto/Sintesis\\_metodologica\\_general\\_catalogo\\_bbv.pdf](http://www.fomento.gob.es/MFOM.BarriosVulnerables/static/adjunto/Sintesis_metodologica_general_catalogo_bbv.pdf)

### NOTAS:

- (5) Viviendas Unifamiliares: Número de viviendas en edificios con uso predominantemente residencial que sólo tienen una vivienda.
- (6) Viviendas en edificios de Vivienda Plurifamiliar: Número de viviendas en edificios con uso predominantemente residencial que tienen más un inmueble. (El Censo de 2011 define Inmueble como: Unidad operativa usada en el cuaderno de recorrido del agente censal, que corresponde, según su uso, a una vivienda o un local. Cada inmueble se corresponde con una combinación diferente de los valores de planta y puerta).
- (7) Porcentaje de Población Extranjera: Porcentaje de personas de nacionalidad extranjera, respecto al total de población. (%)
- (8) Porcentaje de Población Extranjera menor de 15 años: Porcentaje de menores de 15 años de edad con nacionalidad extranjera, respecto al total de población menor de 15 años. (%)
- (9) Porcentaje de Población juvenil en paro: Porcentaje de la población de 16 a 29 años en situación de paro respecto al total de población activa de 16 a 29 años. (%)