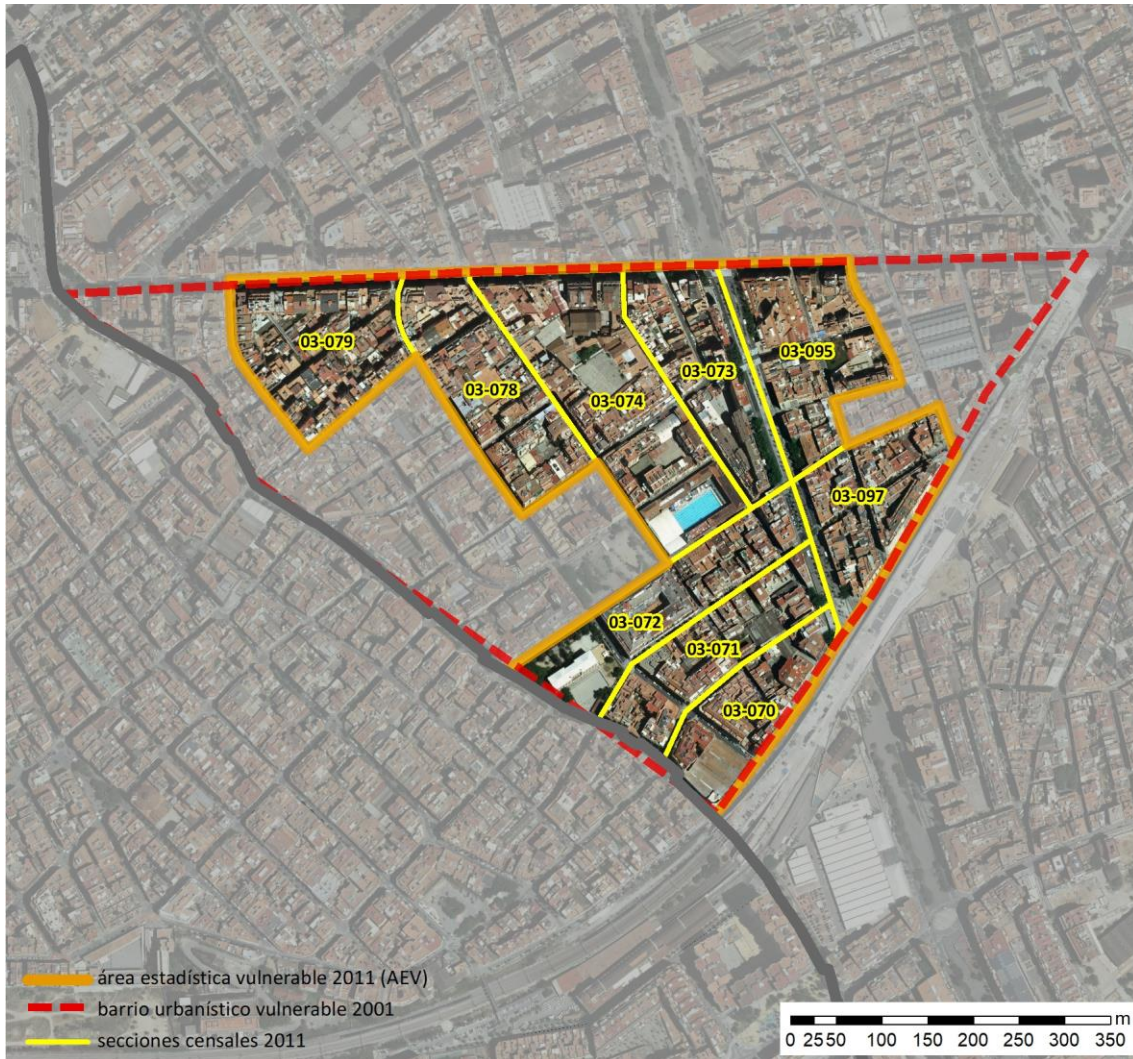


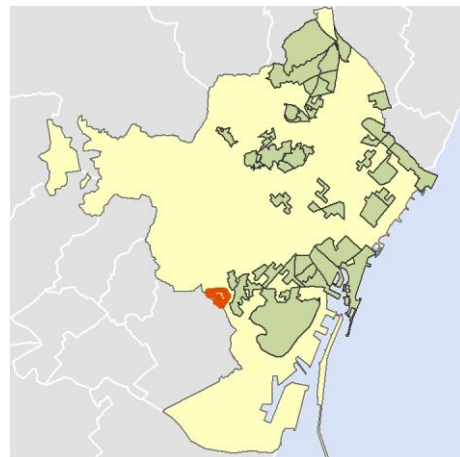
## Ficha AEV (Área Estadística Vulnerable): 08019014



Localización en detalle del AEV

### Datos básicos

Población del AEV	14.925
Viviendas	7.690
Densidad población (pob/Km <sup>2</sup> )	64.517,97
Densidad vivienda (Viv/Ha)	332,42
Superficie (Ha)	23,13
Nº de secciones censales del AEV	9



Localización del AEV dentro del término municipal

### Indicadores básicos de vulnerabilidad (IBVU)

	Valor del AEV	Valor de referencia de vulnerabilidad <sup>(1)</sup>
<b>IBVU Estudios</b> <sup>(2)</sup>	<b>8,43 %</b>	16,38 %
<b>IBVU Viviendas</b> <sup>(3)</sup>	<b>18,47 %</b>	17,50 %
<b>IBVU Paro</b> <sup>(4)</sup>	<b>23,42 %</b>	42,33 %

(1) Valor que se ha tomado como referencia de vulnerabilidad para cada IBVU.

(2) IBVU Estudios: Porcentaje de población analfabeta y sin estudios de 16 años o más, sobre el total de población de 16 años o más.

(3) IBVU Vivienda: Porcentaje de viviendas familiares en edificios en estado ruinoso, malo o deficiente, sobre el total de viviendas familiares.

(4) IBVU Paro: Porcentaje de la población de 16 años o más en situación de paro, respecto al total de población activa de 16 años o más.

DATOS SOCIODEMOGRÁFICOS. Sección censal: 0801903070 AEV: 08019014

	Sección censal		AEV	
	Valores absolutos	%	Valores absolutos	%
<b>Población (2011)</b>				
Población total	1.020		14.925	
Población menor de 15 años	105	10,29	1.695	11,36
Población de 16 a 29 años	175	17,16	2.670	17,89
Población de 16 años y más	915	89,71	13.225	88,61
Población de 75 años y más	95	9,31	1.515	10,15
Población extranjera	70	6,86	3.650	24,46
Población extranjera menor de 15 años	s.d.	s.d.	s.d.	s.d.
<b>Hogares (2011)</b>				
Hogares	420		6.245	
Hogares unipersonales de mayores de 65 años	25	5,95	535	8,57
Hogares con un adulto y uno o más menores	25	5,95	280	4,48
<b>Nivel educativo y situación laboral (2011)</b>				
Población sin estudios	50	5,46	1.115	8,43
Población activa de 16 años o más	620	60,78	9.435	63,22
Población parada 16 años o más	140	22,58	2.210	23,42
Población activa de 16 a 29 años	135	77,14	s.d.	s.d.
Población parada de 16 a 29 años	20	14,81	s.d.	s.d.
Población ocupada	480	47,06	7.225	48,41
Población ocupada con carácter eventual	0	0,00	15	0,21
Población ocupada no cualificada	60	12,50	1.080	14,95
<b>Edificación y vivienda (2011)</b>				
Viviendas familiares	675		7.690	
Viviendas principales	420	62,22	6.245	81,21
Viviendas secundarias	0	0,00	210	2,73
Viviendas vacías	255	37,78	1.240	16,12
Viviendas unifamiliares (5)	65	9,63	245	3,19
Viviendas en edificios de vivienda plurifamiliar (6)	610	90,37	7.445	96,81
Viviendas con superficie menor de 30m <sup>2</sup>	0	0,00	20	0,26
Viviendas sin cuarto de aseo con inodoro	0	0,00	25	0,33
Viviendas sin baño o ducha	0	0,00	30	0,39
Viviendas en edificios en estado ruinoso, malo o deficiente	215	31,85	1.420	18,47
Viviendas en edificios anteriores a 1940	50	11,90	s.d.	s.d.
Viviendas en edificios de 4 o más plantas	390	57,78	5.715	74,32
Viv. ppls. en edificios de 4 plantas o más sin ascensor	140	33,33	1.630	26,10
Viviendas principales con calefacción individual	s.d.	s.d.	s.d.	s.d.
Viviendas principales con calefacción colectiva	s.d.	s.d.	s.d.	s.d.
Viviendas principales sin calefacción	s.d.	s.d.	s.d.	s.d.
Superficie media útil por habitante (m <sup>2</sup> )	43,01		34,92	

DATOS SOCIODEMOGRÁFICOS. Sección censal: 0801903071 AEV: 08019014

	Sección censal		AEV	
	Valores absolutos	%	Valores absolutos	%
<b>Población (2011)</b>				
Población total	1.310		14.925	
Población menor de 15 años	270	20,61	1.695	11,36
Población de 16 a 29 años	100	7,63	2.670	17,89
Población de 16 años y más	1.035	79,01	13.225	88,61
Población de 75 años y más	130	9,92	1.515	10,15
Población extranjera	415	31,68	3.650	24,46
Población extranjera menor de 15 años	95	35,19	s.d.	s.d.
<b>Hogares (2011)</b>				
Hogares	515		6.245	
Hogares unipersonales de mayores de 65 años	75	14,56	535	8,57
Hogares con un adulto y uno o más menores	30	5,83	280	4,48
<b>Nivel educativo y situación laboral (2011)</b>				
Población sin estudios	100	9,66	1.115	8,43
Población activa de 16 años o más	705	53,82	9.435	63,22
Población parada 16 años o más	205	29,08	2.210	23,42
Población activa de 16 a 29 años	s.d.	s.d.	s.d.	s.d.
Población parada de 16 a 29 años	s.d.	s.d.	s.d.	s.d.
Población ocupada	500	38,17	7.225	48,41
Población ocupada con carácter eventual	0	0,00	15	0,21
Población ocupada no cualificada	165	33,00	1.080	14,95
<b>Edificación y vivienda (2011)</b>				
Viviendas familiares	630		7.690	
Viviendas principales	515	81,75	6.245	81,21
Viviendas secundarias	0	0,00	210	2,73
Viviendas vacías	115	18,25	1.240	16,12
Viviendas unifamiliares (5)	15	2,38	245	3,19
Viviendas en edificios de vivienda plurifamiliar (6)	615	97,62	7.445	96,81
Viviendas con superficie menor de 30m <sup>2</sup>	0	0,00	20	0,26
Viviendas sin cuarto de aseo con inodoro	0	0,00	25	0,33
Viviendas sin baño o ducha	10	1,94	30	0,39
Viviendas en edificios en estado ruinoso, malo o deficiente	30	4,76	1.420	18,47
Viviendas en edificios anteriores a 1940	90	17,48	s.d.	s.d.
Viviendas en edificios de 4 o más plantas	435	69,05	5.715	74,32
Viv. ppls. en edificios de 4 plantas o más sin ascensor	70	13,59	1.630	26,10
Viviendas principales con calefacción individual	210	40,78	s.d.	s.d.
Viviendas principales con calefacción colectiva	s.d.	s.d.	s.d.	s.d.
Viviendas principales sin calefacción	s.d.	s.d.	s.d.	s.d.
Superficie media útil por habitante (m <sup>2</sup> )	31,26		34,92	

DATOS SOCIODEMOGRÁFICOS. Sección censal: 0801903072 AEV: 08019014

	Sección censal		AEV	
	Valores absolutos	%	Valores absolutos	%
<b>Población (2011)</b>				
Población total	1.280		14.925	
Población menor de 15 años	150	11,72	1.695	11,36
Población de 16 a 29 años	185	14,45	2.670	17,89
Población de 16 años y más	1.130	88,28	13.225	88,61
Población de 75 años y más	125	9,77	1.515	10,15
Población extranjera	90	7,03	3.650	24,46
Población extranjera menor de 15 años	s.d.	s.d.	s.d.	s.d.
<b>Hogares (2011)</b>				
Hogares	610		6.245	
Hogares unipersonales de mayores de 65 años	50	8,20	535	8,57
Hogares con un adulto y uno o más menores	85	13,93	280	4,48
<b>Nivel educativo y situación laboral (2011)</b>				
Población sin estudios	95	8,41	1.115	8,43
Población activa de 16 años o más	750	58,59	9.435	63,22
Población parada 16 años o más	170	22,67	2.210	23,42
Población activa de 16 a 29 años	135	72,97	s.d.	s.d.
Población parada de 16 a 29 años	25	18,52	s.d.	s.d.
Población ocupada	580	45,31	7.225	48,41
Población ocupada con carácter eventual	0	0,00	15	0,21
Población ocupada no cualificada	105	18,10	1.080	14,95
<b>Edificación y vivienda (2011)</b>				
Viviendas familiares	705		7.690	
Viviendas principales	610	86,52	6.245	81,21
Viviendas secundarias	0	0,00	210	2,73
Viviendas vacías	95	13,48	1.240	16,12
Viviendas unifamiliares (5)	0	0,00	245	3,19
Viviendas en edificios de vivienda plurifamiliar (6)	705	100,00	7.445	96,81
Viviendas con superficie menor de 30m <sup>2</sup>	0	0,00	20	0,26
Viviendas sin cuarto de aseo con inodoro	10	1,64	25	0,33
Viviendas sin baño o ducha	0	0,00	30	0,39
Viviendas en edificios en estado ruinoso, malo o deficiente	50	7,09	1.420	18,47
Viviendas en edificios anteriores a 1940	125	20,49	s.d.	s.d.
Viviendas en edificios de 4 o más plantas	585	82,98	5.715	74,32
Viv. ppls. en edificios de 4 plantas o más sin ascensor	85	13,93	1.630	26,10
Viviendas principales con calefacción individual	170	27,87	s.d.	s.d.
Viviendas principales con calefacción colectiva	s.d.	s.d.	s.d.	s.d.
Viviendas principales sin calefacción	s.d.	s.d.	s.d.	s.d.
Superficie media útil por habitante (m <sup>2</sup> )	33,05		34,92	

DATOS SOCIODEMOGRÁFICOS. Sección censal: 0801903073 AEV: 08019014

	Sección censal		AEV	
	Valores absolutos	%	Valores absolutos	%
<b>Población (2011)</b>				
Población total	1.800		14.925	
Población menor de 15 años	190	10,56	1.695	11,36
Población de 16 a 29 años	360	20,00	2.670	17,89
Población de 16 años y más	1.615	89,72	13.225	88,61
Población de 75 años y más	175	9,72	1.515	10,15
Población extranjera	80	4,44	3.650	24,46
Población extranjera menor de 15 años	10	5,26	s.d.	s.d.
<b>Hogares (2011)</b>				
Hogares	705		6.245	
Hogares unipersonales de mayores de 65 años	65	9,22	535	8,57
Hogares con un adulto y uno o más menores	15	2,13	280	4,48
<b>Nivel educativo y situación laboral (2011)</b>				
Población sin estudios	95	5,90	1.115	8,43
Población activa de 16 años o más	1.195	66,39	9.435	63,22
Población parada 16 años o más	300	25,10	2.210	23,42
Población activa de 16 a 29 años	305	84,72	s.d.	s.d.
Población parada de 16 a 29 años	115	37,70	s.d.	s.d.
Población ocupada	895	49,72	7.225	48,41
Población ocupada con carácter eventual	0	0,00	15	0,21
Población ocupada no cualificada	55	6,15	1.080	14,95
<b>Edificación y vivienda (2011)</b>				
Viviendas familiares	730		7.690	
Viviendas principales	705	96,58	6.245	81,21
Viviendas secundarias	0	0,00	210	2,73
Viviendas vacías	25	3,42	1.240	16,12
Viviendas unifamiliares (5)	0	0,00	245	3,19
Viviendas en edificios de vivienda plurifamiliar (6)	730	100,00	7.445	96,81
Viviendas con superficie menor de 30m <sup>2</sup>	0	0,00	20	0,26
Viviendas sin cuarto de aseo con inodoro	0	0,00	25	0,33
Viviendas sin baño o ducha	0	0,00	30	0,39
Viviendas en edificios en estado ruinoso, malo o deficiente	130	17,81	1.420	18,47
Viviendas en edificios anteriores a 1940	140	19,86	s.d.	s.d.
Viviendas en edificios de 4 o más plantas	615	84,25	5.715	74,32
Viv. ppls. en edificios de 4 plantas o más sin ascensor	95	13,48	1.630	26,10
Viviendas principales con calefacción individual	450	63,83	s.d.	s.d.
Viviendas principales con calefacción colectiva	s.d.	s.d.	s.d.	s.d.
Viviendas principales sin calefacción	s.d.	s.d.	s.d.	s.d.
Superficie media útil por habitante (m <sup>2</sup> )	30,42		34,92	

DATOS SOCIODEMOGRÁFICOS. Sección censal: 0801903074 AEV: 08019014

	Sección censal		AEV	
	Valores absolutos	%	Valores absolutos	%
<b>Población (2011)</b>				
Población total	1.855		14.925	
Población menor de 15 años	185	9,97	1.695	11,36
Población de 16 a 29 años	280	15,09	2.670	17,89
Población de 16 años y más	1.670	90,03	13.225	88,61
Población de 75 años y más	240	12,94	1.515	10,15
Población extranjera	385	20,75	3.650	24,46
Población extranjera menor de 15 años	20	10,81	s.d.	s.d.
<b>Hogares (2011)</b>				
Hogares	835		6.245	
Hogares unipersonales de mayores de 65 años	100	11,98	535	8,57
Hogares con un adulto y uno o más menores	40	4,79	280	4,48
<b>Nivel educativo y situación laboral (2011)</b>				
Población sin estudios	85	5,09	1.115	8,43
Población activa de 16 años o más	1.180	63,61	9.435	63,22
Población parada 16 años o más	230	19,49	2.210	23,42
Población activa de 16 a 29 años	220	78,57	s.d.	s.d.
Población parada de 16 a 29 años	25	11,36	s.d.	s.d.
Población ocupada	950	51,21	7.225	48,41
Población ocupada con carácter eventual	0	0,00	15	0,21
Población ocupada no cualificada	25	2,63	1.080	14,95
<b>Edificación y vivienda (2011)</b>				
Viviendas familiares	925		7.690	
Viviendas principales	835	90,27	6.245	81,21
Viviendas secundarias	65	7,03	210	2,73
Viviendas vacías	25	2,70	1.240	16,12
Viviendas unifamiliares (5)	30	3,24	245	3,19
Viviendas en edificios de vivienda plurifamiliar (6)	895	96,76	7.445	96,81
Viviendas con superficie menor de 30m <sup>2</sup>	10	1,20	20	0,26
Viviendas sin cuarto de aseo con inodoro	0	0,00	25	0,33
Viviendas sin baño o ducha	10	1,20	30	0,39
Viviendas en edificios en estado ruinoso, malo o deficiente	20	2,16	1.420	18,47
Viviendas en edificios anteriores a 1940	s.d.	s.d.	s.d.	s.d.
Viviendas en edificios de 4 o más plantas	665	71,89	5.715	74,32
Viv. ppls. en edificios de 4 plantas o más sin ascensor	100	11,98	1.630	26,10
Viviendas principales con calefacción individual	320	38,32	s.d.	s.d.
Viviendas principales con calefacción colectiva	s.d.	s.d.	s.d.	s.d.
Viviendas principales sin calefacción	s.d.	s.d.	s.d.	s.d.
Superficie media útil por habitante (m <sup>2</sup> )	37,40		34,92	

DATOS SOCIODEMOGRÁFICOS. Sección censal: 0801903078 AEV: 08019014

Población (2011)	Sección censal		AEV	
	Valores absolutos	%	Valores absolutos	%
Población total	1.750		14.925	
Población menor de 15 años	245	14,00	1.695	11,36
Población de 16 a 29 años	460	26,29	2.670	17,89
Población de 16 años y más	1.505	86,00	13.225	88,61
Población de 75 años y más	145	8,29	1.515	10,15
Población extranjera	660	37,71	3.650	24,46
Población extranjera menor de 15 años	55	22,45	s.d.	s.d.
<b>Hogares (2011)</b>				
Hogares	700		6.245	
Hogares unipersonales de mayores de 65 años	45	6,43	535	8,57
Hogares con un adulto y uno o más menores	10	1,43	280	4,48
<b>Nivel educativo y situación laboral (2011)</b>				
Población sin estudios	75	4,98	1.115	8,43
Población activa de 16 años o más	1.080	61,71	9.435	63,22
Población parada 16 años o más	285	26,39	2.210	23,42
Población activa de 16 a 29 años	365	79,35	s.d.	s.d.
Población parada de 16 a 29 años	155	42,47	s.d.	s.d.
Población ocupada	795	45,43	7.225	48,41
Población ocupada con carácter eventual	0	0,00	15	0,21
Población ocupada no cualificada	185	23,27	1.080	14,95
<b>Edificación y vivienda (2011)</b>				
Viviendas familiares	940		7.690	
Viviendas principales	700	74,47	6.245	81,21
Viviendas secundarias	95	10,11	210	2,73
Viviendas vacías	150	15,96	1.240	16,12
Viviendas unifamiliares (5)	0	0,00	245	3,19
Viviendas en edificios de vivienda plurifamiliar (6)	940	100,00	7.445	96,81
Viviendas con superficie menor de 30m <sup>2</sup>	0	0,00	20	0,26
Viviendas sin cuarto de aseo con inodoro	0	0,00	25	0,33
Viviendas sin baño o ducha	0	0,00	30	0,39
Viviendas en edificios en estado ruinoso, malo o deficiente	45	4,79	1.420	18,47
Viviendas en edificios anteriores a 1940	0	0,00	s.d.	s.d.
Viviendas en edificios de 4 o más plantas	635	67,55	5.715	74,32
Viv. ppls. en edificios de 4 plantas o más sin ascensor	85	12,14	1.630	26,10
Viviendas principales con calefacción individual	265	37,86	s.d.	s.d.
Viviendas principales con calefacción colectiva	s.d.	s.d.	s.d.	s.d.
Viviendas principales sin calefacción	190	0,00	s.d.	s.d.
Superficie media útil por habitante (m <sup>2</sup> )	37,60		34,92	

DATOS SOCIODEMOGRÁFICOS. Sección censal: 0801903079 AEV: 08019014

	Sección censal		AEV	
	Valores absolutos	%	Valores absolutos	%
<b>Población (2011)</b>				
Población total	2.230		14.925	
Población menor de 15 años	215	9,64	1.695	11,36
Población de 16 a 29 años	445	19,96	2.670	17,89
Población de 16 años y más	2.015	90,36	13.225	88,61
Población de 75 años y más	185	8,30	1.515	10,15
Población extranjera	915	41,03	3.650	24,46
Población extranjera menor de 15 años	40	18,60	s.d.	s.d.
<b>Hogares (2011)</b>				
Hogares	840		6.245	
Hogares unipersonales de mayores de 65 años	60	7,14	535	8,57
Hogares con un adulto y uno o más menores	10	1,19	280	4,48
<b>Nivel educativo y situación laboral (2011)</b>				
Población sin estudios	290	14,39	1.115	8,43
Población activa de 16 años o más	1.580	70,85	9.435	63,22
Población parada 16 años o más	490	31,01	2.210	23,42
Población activa de 16 a 29 años	315	70,79	s.d.	s.d.
Población parada de 16 a 29 años	105	33,33	s.d.	s.d.
Población ocupada	1.090	48,88	7.225	48,41
Población ocupada con carácter eventual	0	0,00	15	0,21
Población ocupada no cualificada	145	13,30	1.080	14,95
<b>Edificación y vivienda (2011)</b>				
Viviendas familiares	1.115		7.690	
Viviendas principales	840	75,34	6.245	81,21
Viviendas secundarias	0	0,00	210	2,73
Viviendas vacías	275	24,66	1.240	16,12
Viviendas unifamiliares (5)	0	0,00	245	3,19
Viviendas en edificios de vivienda plurifamiliar (6)	1.115	100,00	7.445	96,81
Viviendas con superficie menor de 30m <sup>2</sup>	0	0,00	20	0,26
Viviendas sin cuarto de aseo con inodoro	15	1,79	25	0,33
Viviendas sin baño o ducha	0	0,00	30	0,39
Viviendas en edificios en estado ruinoso, malo o deficiente	170	15,25	1.420	18,47
Viviendas en edificios anteriores a 1940	195	23,21	s.d.	s.d.
Viviendas en edificios de 4 o más plantas	1.005	90,13	5.715	74,32
Viv. ppls. en edificios de 4 plantas o más sin ascensor	400	47,62	1.630	26,10
Viviendas principales con calefacción individual	250	29,76	s.d.	s.d.
Viviendas principales con calefacción colectiva	s.d.	s.d.	s.d.	s.d.
Viviendas principales sin calefacción	s.d.	s.d.	s.d.	s.d.
Superficie media útil por habitante (m <sup>2</sup> )	37,50		34,92	



DATOS SOCIODEMOGRÁFICOS. Sección censal: 0801903095 AEV: 08019014

	Sección censal		AEV	
	Valores absolutos	%	Valores absolutos	%
<b>Población (2011)</b>				
Población total	1.680		14.925	
Población menor de 15 años	100	5,95	1.695	11,36
Población de 16 a 29 años	280	16,67	2.670	17,89
Población de 16 años y más	1.580	94,05	13.225	88,61
Población de 75 años y más	295	17,56	1.515	10,15
Población extranjera	310	18,45	3.650	24,46
Población extranjera menor de 15 años	s.d.	s.d.	s.d.	s.d.
<b>Hogares (2011)</b>				
Hogares	790		6.245	
Hogares unipersonales de mayores de 65 años	85	10,76	535	8,57
Hogares con un adulto y uno o más menores	30	3,80	280	4,48
<b>Nivel educativo y situación laboral (2011)</b>				
Población sin estudios	105	6,65	1.115	8,43
Población activa de 16 años o más	920	54,76	9.435	63,22
Población parada 16 años o más	130	14,13	2.210	23,42
Población activa de 16 a 29 años	205	73,21	s.d.	s.d.
Población parada de 16 a 29 años	5	2,44	s.d.	s.d.
Población ocupada	790	47,02	7.225	48,41
Población ocupada con carácter eventual	0	0,00	15	0,21
Población ocupada no cualificada	50	6,33	1.080	14,95
<b>Edificación y vivienda (2011)</b>				
Viviendas familiares	865		7.690	
Viviendas principales	790	91,33	6.245	81,21
Viviendas secundarias	0	0,00	210	2,73
Viviendas vacías	75	8,67	1.240	16,12
Viviendas unifamiliares (5)	0	0,00	245	3,19
Viviendas en edificios de vivienda plurifamiliar (6)	865	100,00	7.445	96,81
Viviendas con superficie menor de 30m <sup>2</sup>	0	0,00	20	0,26
Viviendas sin cuarto de aseo con inodoro	0	0,00	25	0,33
Viviendas sin baño o ducha	0	0,00	30	0,39
Viviendas en edificios en estado ruinoso, malo o deficiente	130	15,03	1.420	18,47
Viviendas en edificios anteriores a 1940	300	37,97	s.d.	s.d.
Viviendas en edificios de 4 o más plantas	720	83,24	5.715	74,32
Viv. ppls. en edificios de 4 plantas o más sin ascensor	200	25,32	1.630	26,10
Viviendas principales con calefacción individual	335	42,41	s.d.	s.d.
Viviendas principales con calefacción colectiva	s.d.	s.d.	s.d.	s.d.
Viviendas principales sin calefacción	s.d.	s.d.	s.d.	s.d.
Superficie media útil por habitante (m <sup>2</sup> )	33,47		34,92	

DATOS SOCIODEMOGRÁFICOS. Sección censal: 0801903097 AEV: 08019014

Población (2011)	Sección censal		AEV	
	Valores absolutos	%	Valores absolutos	%
Población total	2.000		14.925	
Población menor de 15 años	235	11,75	1.695	11,36
Población de 16 a 29 años	385	19,25	2.670	17,89
Población de 16 años y más	1.760	88,00	13.225	88,61
Población de 75 años y más	125	6,25	1.515	10,15
Población extranjera	725	36,25	3.650	24,46
Población extranjera menor de 15 años	145	61,70	s.d.	s.d.
<b>Hogares (2011)</b>				
Hogares	830		6.245	
Hogares unipersonales de mayores de 65 años	30	3,61	535	8,57
Hogares con un adulto y uno o más menores	35	4,22	280	4,48
<b>Nivel educativo y situación laboral (2011)</b>				
Población sin estudios	220	12,50	1.115	8,43
Población activa de 16 años o más	1.405	70,25	9.435	63,22
Población parada 16 años o más	260	18,51	2.210	23,42
Población activa de 16 a 29 años	340	88,31	s.d.	s.d.
Población parada de 16 a 29 años	130	38,24	s.d.	s.d.
Población ocupada	1.145	57,25	7.225	48,41
Población ocupada con carácter eventual	15	1,31	15	0,21
Población ocupada no cualificada	290	25,33	1.080	14,95
<b>Edificación y vivienda (2011)</b>				
Viviendas familiares	1.105		7.690	
Viviendas principales	830	75,11	6.245	81,21
Viviendas secundarias	50	4,52	210	2,73
Viviendas vacías	225	20,36	1.240	16,12
Viviendas unifamiliares (5)	135	12,22	245	3,19
Viviendas en edificios de vivienda plurifamiliar (6)	970	87,78	7.445	96,81
Viviendas con superficie menor de 30m <sup>2</sup>	10	1,20	20	0,26
Viviendas sin cuarto de aseo con inodoro	0	0,00	25	0,33
Viviendas sin baño o ducha	10	1,20	30	0,39
Viviendas en edificios en estado ruinoso, malo o deficiente	630	57,01	1.420	18,47
Viviendas en edificios anteriores a 1940	195	23,49	s.d.	s.d.
Viviendas en edificios de 4 o más plantas	665	60,18	5.715	74,32
Viv. ppls. en edificios de 4 plantas o más sin ascensor	455	54,82	1.630	26,10
Viviendas principales con calefacción individual	180	21,69	s.d.	s.d.
Viviendas principales con calefacción colectiva	s.d.	s.d.	s.d.	s.d.
Viviendas principales sin calefacción	s.d.	s.d.	s.d.	s.d.
Superficie media útil por habitante (m <sup>2</sup> )	33,15		34,92	

INDICADORES DE VULNERABILIDAD AEV: 08019014

	AEV	Municipio	Comunidad Autónoma	España
<b>Vulnerabilidad sociodemográfica</b>				
% de población de 75 años y más años	10,15	11,21	8,54	8,71
% de hogares unipersonales de mayores de 65 años	8,57	12,88	9,53	9,45
% de hogares con un adulto y uno o más menores	4,48	4,70	4,93	4,83
% de población extranjera (7)	24,46	16,78	15,07	11,26
% de población extranjera menor de 15 años (8)	s.d.	14,63	14,63	12,30
<b>Vulnerabilidad socioeconómica</b>				
% de población en paro (IBVU)	23,42	21,71	25,75	29,64
% de población juvenil en paro (9)	s.d.	33,79	39,76	44,81
% de ocupados eventuales	0,21	0,39	15,74	19,35
% de ocupados no cualificados	14,95	7,29	9,69	11,03
% de población sin estudios (IBVU)	8,43	7,50	10,02	10,92
<b>Vulnerabilidad residencial</b>				
% de viviendas con una superficie menor de 30 m <sup>2</sup>	0,26	0,00	0,29	0,28
Superficie media útil por habitante (m <sup>2</sup> )	34,92	44,62	57,45	51,82
% de viviendas sin cuarto de aseo con inodoro	0,33	0,47	0,39	0,41
% de viviendas sin baño o ducha	0,39	0,60	0,39	0,37
% de viviendas en estado ruinoso, malo o deficiente (IBVU)	18,47	10,49	7,60	6,99
% de viviendas en edificios anteriores a 1940	s.d.	20,73	15,80	13,20
% de viv. ppales. en edificios de 4 o más plantas sin ascensor	26,10	42,08	25,87	25,50
% de viviendas principales sin calefacción	s.d.	21,08	37,03	43,14

## Definiciones y Síntesis Metodológica

ESTE CATÁLOGO REFERIDO A 2011 SÓLO IDENTIFICA ÁREAS ESTADÍSTICAS VULNERABLES (AEV), NO BARRIOS VULNERABLES

### ÁREA ESTADÍSTICA VULNERABLE (AEV):

Agrupación de secciones censales colindantes y de cierta homogeneidad urbanística, de entre 3.500 y 15.000 habitantes en las que, al menos, uno de los tres Indicadores Básicos de Vulnerabilidad Urbana (IBVU Estudios, IBVU Vivienda o IBVU Paro) del conjunto supera el valor establecido como referencia de vulnerabilidad.

- IBVU Estudios: Porcentaje de población analfabeta y sin estudios de 16 años o más, sobre el total de población de 16 años o más. Valor de referencia de vulnerabilidad (2011): 16,38%.

- IBVU Vivienda: Porcentaje de viviendas familiares (principales, secundarias, vacías) en edificios en estado en estado ruinoso, malo o deficiente, sobre el total de viviendas familiares (principales, secundarias, vacías). Valor de referencia de vulnerabilidad (2011): 17,50 %.

- IBVU Paro: Porcentaje de la población de 16 años o más en situación de paro, respecto al total de población activa de 16 años o más. Valor de referencia de vulnerabilidad (2011): 42,33 %.

Las Áreas Estadísticas Vulnerables (AEV) son el resultado de un análisis detallado de los tres Indicadores Básicos de Vulnerabilidad Urbana (IBVU) sobre las secciones censales, realizado en gabinete, teniendo en cuenta el soporte urbano real, y por tanto definiendo continuidades, delimitando barreras y realizando, dentro de lo que permite la fotografía aérea, un primer análisis de la homogeneidad morfológica de los espacios.

### BARRIO VULNERABLE (BV) (Sólo 2001):

Se entiende por Barrio Vulnerable (BV) un conjunto urbano de cierta homogeneidad y continuidad urbanística, delimitado partiendo siempre de un Área Estadística Vulnerable (AEV), pero perfilando esta delimitación estadística en base a los 3 IBVU mencionados desde el punto de vista urbanístico, buscando por tanto una mayor correspondencia con los tejidos morfológicos de las ciudades. La delimitación de Barrios Vulnerables se realizó sólo en el Catálogo de 2001, partiendo de las Áreas Estadísticas Vulnerables previamente identificadas en 2001, perfilando su delimitación con trabajo de campo y la información aportada por los técnicos municipales contactados en cada Ayuntamiento, quedando definida la delimitación de cada BV en función de estos datos. El Catálogo de 2001 incluía, para cada uno de estos BV una "Descripción Urbanística", que trataba de reflejar su realidad actual tanto urbana como social.

El presente Catálogo de 2011 sólo contempla la delimitación de AEV de 2011, sin que se haya realizado la delimitación de BV ni las correspondientes fichas de "Descripción Urbanística" de 2011. No obstante, y para comparar la evolución de los BV identificados en 2001, en la ficha de cada AEV de 2011 se recoge la delimitación de BV de 2001, si hubiera coincidencia aproximada.

### SÍNTESIS METODOLÓGICA (2011):

El cuerpo de estudio del Catálogo de Barrios Vulnerables de 2011 sigue el criterio establecido en los Catálogos anteriores: centrándose en los municipios mayores de 50.000 habitantes y capitales de provincia. De este modo, el ámbito de análisis del Catálogo de 2011 cuenta con un total de 147 ciudades, 8 más que en el Catálogo de 2001 y 30 más que en el Catálogo de 1991.

Los trabajos del Catálogo de 2011, siguen la misma metodología que los de 1991, 2001, y 2006, con la única particularidad de que sólo identifican las Áreas Estadísticas Vulnerables, sin realizar el análisis urbanístico detallado que permitía identificar a partir de ellas los Barrios Vulnerables.

Para su desarrollo se ha partido del análisis de la evolución de los Barrios Vulnerables identificados en 2001, viendo primero si seguían o no siendo vulnerables en el año 2011. Posteriormente, se han identificado las nuevas Áreas Estadísticas Vulnerables no coincidentes con Barrios Vulnerables identificados en el Catálogo de 2001, incluyendo también las ciudades que no contaban con Barrios Vulnerables en 2001.

Una vez identificadas las secciones censales que, en cada una de las fechas de estudio, superan los umbrales de referencia (para uno o varios de los 3 Indicadores Básicos de Vulnerabilidad Urbana IBVU), se procede a agrupar estas secciones en Áreas Estadísticas Vulnerables (AEV).

La metodología detallada completa puede consultarse en:

[http://www.fomento.gob.es/MFOM.BarriosVulnerables/static/adjunto/Sintesis\\_metodologica\\_general\\_catalogo\\_bbv.pdf](http://www.fomento.gob.es/MFOM.BarriosVulnerables/static/adjunto/Sintesis_metodologica_general_catalogo_bbv.pdf)

### NOTAS:

- (5) Viviendas Unifamiliares: Número de viviendas en edificios con uso predominantemente residencial que sólo tienen una vivienda.
- (6) Viviendas en edificios de Vivienda Plurifamiliar: Número de viviendas en edificios con uso predominantemente residencial que tienen más un inmueble. (El Censo de 2011 define Inmueble como: Unidad operativa usada en el cuaderno de recorrido del agente censal, que corresponde, según su uso, a una vivienda o un local. Cada inmueble se corresponde con una combinación diferente de los valores de planta y puerta).
- (7) Porcentaje de Población Extranjera: Porcentaje de personas de nacionalidad extranjera, respecto al total de población. (%)
- (8) Porcentaje de Población Extranjera menor de 15 años: Porcentaje de menores de 15 años de edad con nacionalidad extranjera, respecto al total de población menor de 15 años. (%)
- (9) Porcentaje de Población juvenil en paro: Porcentaje de la población de 16 a 29 años en situación de paro respecto al total de población activa de 16 a 29 años. (%)