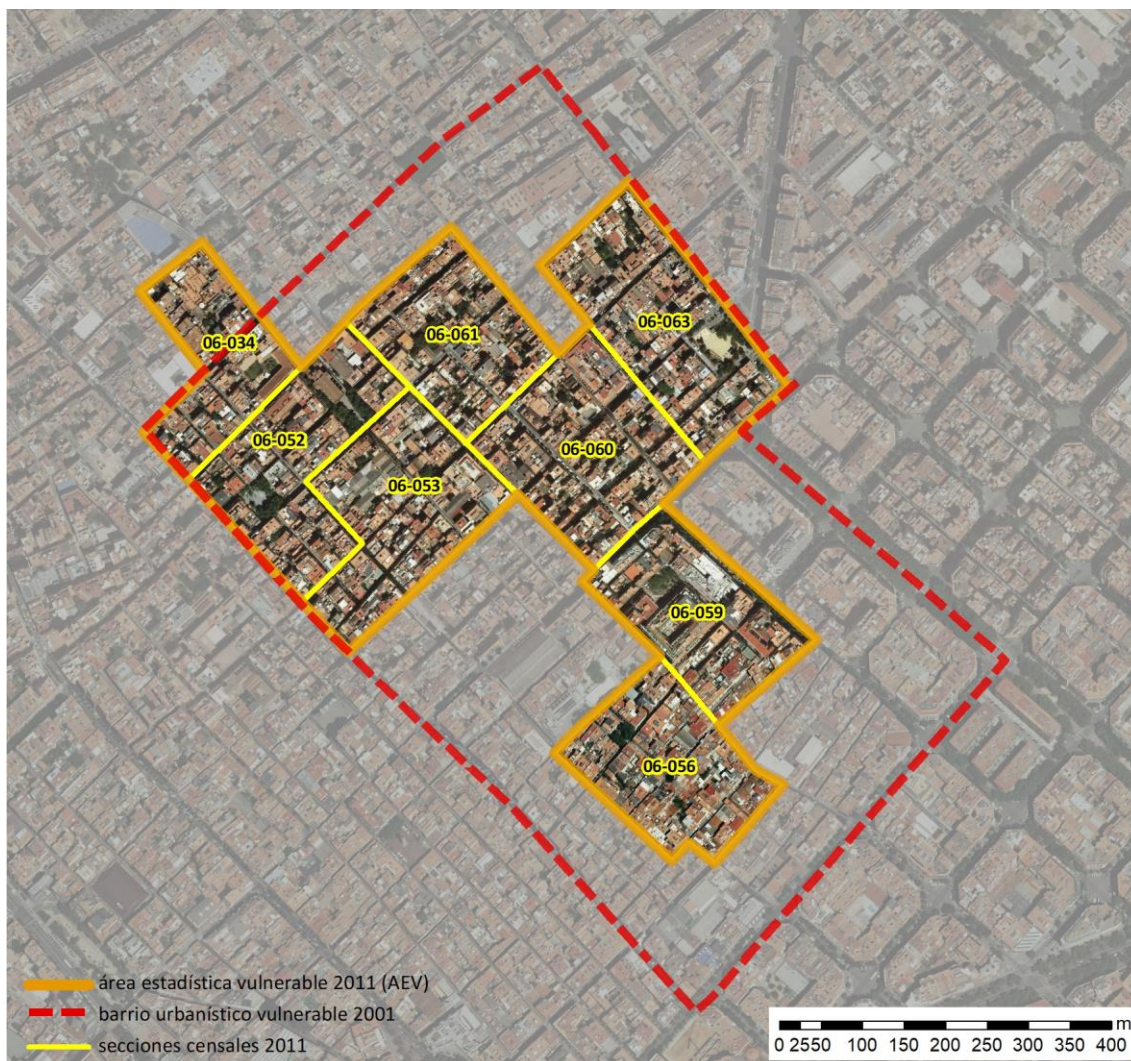


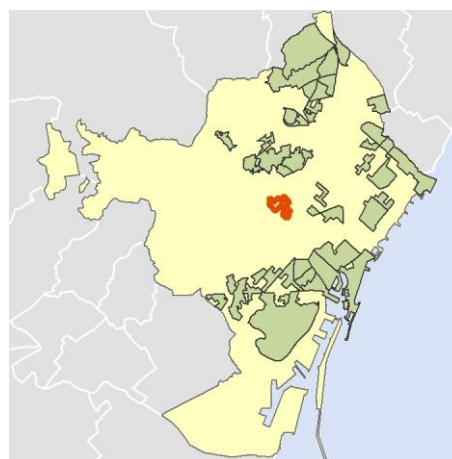
Ficha AEV (Área Estadística Vulnerable): 08019016



Localización en detalle del AEV

Datos básicos

Población del AEV	12.790
Viviendas	6.755
Densidad población (pob/Km ²)	43.381,03
Densidad vivienda (Viv/Ha)	229,12
Superficie (Ha)	29,48
Nº de secciones censales del AEV	8



Localización del AEV dentro del término municipal

Indicadores básicos de vulnerabilidad (IBVU)

	Valor del AEV	Valor de referencia de vulnerabilidad ⁽¹⁾
IBVU Estudios ⁽²⁾	5,02 %	16,38 %
IBVU Viviendas ⁽³⁾	17,69 %	17,50 %
IBVU Paro ⁽⁴⁾	25,48 %	42,33 %

(1) Valor que se ha tomado como referencia de vulnerabilidad para cada IBVU.

(2) IBVU Estudios: Porcentaje de población analfabeta y sin estudios de 16 años o más, sobre el total de población de 16 años o más.

(3) IBVU Vivienda: Porcentaje de viviendas familiares en edificios en estado ruinoso, malo o deficiente, sobre el total de viviendas familiares.

(4) IBVU Paro: Porcentaje de la población de 16 años o más en situación de paro, respecto al total de población activa de 16 años o más.

DATOS SOCIODEMOGRÁFICOS. Sección censal: 0801906034 AEV: 08019016

	Sección censal		AEV	
	Valores absolutos	%	Valores absolutos	%
Población (2011)				
Población total	1.275		12.790	
Población menor de 15 años	175	13,73	1.435	11,22
Población de 16 a 29 años	200	15,69	2.205	17,24
Población de 16 años y más	1.105	86,67	11.365	88,86
Población de 75 años y más	55	4,31	1.270	9,93
Población extranjera	310	24,31	2.580	20,17
Población extranjera menor de 15 años	30	17,14	s.d.	s.d.
Hogares (2011)				
Hogares	565		6.005	
Hogares unipersonales de mayores de 65 años	25	4,42	680	11,32
Hogares con un adulto y uno o más menores	70	12,39	315	5,25
Nivel educativo y situación laboral (2011)				
Población sin estudios	30	2,73	570	5,02
Población activa de 16 años o más	765	60,00	8.085	63,21
Población parada 16 años o más	205	26,80	2.060	25,48
Población activa de 16 a 29 años	105	52,50	1.720	78,00
Población parada de 16 a 29 años	s.d.	s.d.	s.d.	s.d.
Población ocupada	560	43,92	6.025	47,11
Población ocupada con carácter eventual	0	0,00	0	0,00
Población ocupada no cualificada	20	3,57	240	3,98
Edificación y vivienda (2011)				
Viviendas familiares	925		6.755	
Viviendas principales	565	61,08	6.005	88,90
Viviendas secundarias	175	18,92	465	6,88
Viviendas vacías	185	20,00	295	4,37
Viviendas unifamiliares (5)	40	4,32	230	3,40
Viviendas en edificios de vivienda plurifamiliar (6)	885	95,68	6.480	95,93
Viviendas con superficie menor de 30m ²	10	1,77	65	0,96
Viviendas sin cuarto de aseo con inodoro	0	0,00	55	0,81
Viviendas sin baño o ducha	0	0,00	135	2,00
Viviendas en edificios en estado ruinoso, malo o deficiente	305	32,97	1.195	17,69
Viviendas en edificios anteriores a 1940	360	63,72	3.215	53,54
Viviendas en edificios de 4 o más plantas	430	46,49	4.890	72,39
Viv. ppls. en edificios de 4 plantas o más sin ascensor	265	46,90	s.d.	s.d.
Viviendas principales con calefacción individual	250	44,25	2.340	38,97
Viviendas principales con calefacción colectiva	s.d.	s.d.	s.d.	s.d.
Viviendas principales sin calefacción	s.d.	s.d.	s.d.	s.d.
Superficie media útil por habitante (m ²)	50,78		37,63	

DATOS SOCIODEMOGRÁFICOS. Sección censal: 0801906052 AEV: 08019016

	Sección censal		AEV	
	Valores absolutos	%	Valores absolutos	%
Población (2011)				
Población total	1.595		12.790	
Población menor de 15 años	130	8,15	1.435	11,22
Población de 16 a 29 años	285	17,87	2.205	17,24
Población de 16 años y más	1.465	91,85	11.365	88,86
Población de 75 años y más	240	15,05	1.270	9,93
Población extranjera	530	33,23	2.580	20,17
Población extranjera menor de 15 años	15	11,54	s.d.	s.d.
Hogares (2011)				
Hogares	745		6.005	
Hogares unipersonales de mayores de 65 años	75	10,07	680	11,32
Hogares con un adulto y uno o más menores	25	3,36	315	5,25
Nivel educativo y situación laboral (2011)				
Población sin estudios	115	7,85	570	5,02
Población activa de 16 años o más	965	60,50	8.085	63,21
Población parada 16 años o más	170	17,62	2.060	25,48
Población activa de 16 a 29 años	245	85,96	1.720	78,00
Población parada de 16 a 29 años	85	34,69	s.d.	s.d.
Población ocupada	795	49,84	6.025	47,11
Población ocupada con carácter eventual	0	0,00	0	0,00
Población ocupada no cualificada	50	6,29	240	3,98
Edificación y vivienda (2011)				
Viviendas familiares	880		6.755	
Viviendas principales	745	84,66	6.005	88,90
Viviendas secundarias	140	15,91	465	6,88
Viviendas vacías	0	0,00	295	4,37
Viviendas unifamiliares (5)	5	0,57	230	3,40
Viviendas en edificios de vivienda plurifamiliar (6)	875	99,43	6.480	95,93
Viviendas con superficie menor de 30m ²	0	0,00	65	0,96
Viviendas sin cuarto de aseo con inodoro	0	0,00	55	0,81
Viviendas sin baño o ducha	10	1,34	135	2,00
Viviendas en edificios en estado ruinoso, malo o deficiente	10	1,14	1.195	17,69
Viviendas en edificios anteriores a 1940	465	62,42	3.215	53,54
Viviendas en edificios de 4 o más plantas	585	66,48	4.890	72,39
Viv. ppls. en edificios de 4 plantas o más sin ascensor	290	38,93	s.d.	s.d.
Viviendas principales con calefacción individual	235	31,54	2.340	38,97
Viviendas principales con calefacción colectiva	s.d.	s.d.	s.d.	s.d.
Viviendas principales sin calefacción	s.d.	s.d.	s.d.	s.d.
Superficie media útil por habitante (m ²)	41,38		37,63	

DATOS SOCIODEMOGRÁFICOS. Sección censal: 0801906053 AEV: 08019016

	Sección censal		AEV	
	Valores absolutos	%	Valores absolutos	%
Población (2011)				
Población total	1.165		12.790	
Población menor de 15 años	60	5,15	1.435	11,22
Población de 16 a 29 años	235	20,17	2.205	17,24
Población de 16 años y más	1.110	95,28	11.365	88,86
Población de 75 años y más	190	16,31	1.270	9,93
Población extranjera	185	15,88	2.580	20,17
Población extranjera menor de 15 años	s.d.	s.d.	s.d.	s.d.
Hogares (2011)				
Hogares	615		6.005	
Hogares unipersonales de mayores de 65 años	100	16,26	680	11,32
Hogares con un adulto y uno o más menores	0	0,00	315	5,25
Nivel educativo y situación laboral (2011)				
Población sin estudios	50	4,50	570	5,02
Población activa de 16 años o más	785	67,38	8.085	63,21
Población parada 16 años o más	35	4,46	2.060	25,48
Población activa de 16 a 29 años	225	95,74	1.720	78,00
Población parada de 16 a 29 años	10	4,44	s.d.	s.d.
Población ocupada	750	64,38	6.025	47,11
Población ocupada con carácter eventual	0	0,00	0	0,00
Población ocupada no cualificada	15	2,00	240	3,98
Edificación y vivienda (2011)				
Viviendas familiares	690		6.755	
Viviendas principales	615	89,13	6.005	88,90
Viviendas secundarias	50	7,25	465	6,88
Viviendas vacías	25	3,62	295	4,37
Viviendas unifamiliares (5)	45	6,52	230	3,40
Viviendas en edificios de vivienda plurifamiliar (6)	645	93,48	6.480	95,93
Viviendas con superficie menor de 30m ²	10	1,63	65	0,96
Viviendas sin cuarto de aseo con inodoro	0	0,00	55	0,81
Viviendas sin baño o ducha	0	0,00	135	2,00
Viviendas en edificios en estado ruinoso, malo o deficiente	85	12,32	1.195	17,69
Viviendas en edificios anteriores a 1940	350	56,91	3.215	53,54
Viviendas en edificios de 4 o más plantas	450	65,22	4.890	72,39
Viv. ppls. en edificios de 4 plantas o más sin ascensor	275	44,72	s.d.	s.d.
Viviendas principales con calefacción individual	225	36,59	2.340	38,97
Viviendas principales con calefacción colectiva	s.d.	s.d.	s.d.	s.d.
Viviendas principales sin calefacción	s.d.	s.d.	s.d.	s.d.
Superficie media útil por habitante (m ²)	44,42		37,63	

DATOS SOCIODEMOGRÁFICOS. Sección censal: 0801906056 AEV: 08019016

	Sección censal		AEV	
	Valores absolutos	%	Valores absolutos	%
Población (2011)				
Población total	1.600		12.790	
Población menor de 15 años	285	17,81	1.435	11,22
Población de 16 a 29 años	115	7,19	2.205	17,24
Población de 16 años y más	1.310	81,88	11.365	88,86
Población de 75 años y más	90	5,63	1.270	9,93
Población extranjera	280	17,50	2.580	20,17
Población extranjera menor de 15 años	50	17,54	s.d.	s.d.
Hogares (2011)				
Hogares	815		6.005	
Hogares unipersonales de mayores de 65 años	70	8,59	680	11,32
Hogares con un adulto y uno o más menores	80	9,82	315	5,25
Nivel educativo y situación laboral (2011)				
Población sin estudios	70	5,34	570	5,02
Población activa de 16 años o más	1.000	62,50	8.085	63,21
Población parada 16 años o más	345	34,50	2.060	25,48
Población activa de 16 a 29 años	90	78,26	1.720	78,00
Población parada de 16 a 29 años	s.d.	s.d.	s.d.	s.d.
Población ocupada	655	40,94	6.025	47,11
Población ocupada con carácter eventual	0	0,00	0	0,00
Población ocupada no cualificada	45	6,87	240	3,98
Edificación y vivienda (2011)				
Viviendas familiares	815		6.755	
Viviendas principales	815	100,00	6.005	88,90
Viviendas secundarias	0	0,00	465	6,88
Viviendas vacías	0	0,00	295	4,37
Viviendas unifamiliares (5)	0	0,00	230	3,40
Viviendas en edificios de vivienda plurifamiliar (6)	770	94,48	6.480	95,93
Viviendas con superficie menor de 30m ²	45	5,52	65	0,96
Viviendas sin cuarto de aseo con inodoro	10	1,23	55	0,81
Viviendas sin baño o ducha	10	1,23	135	2,00
Viviendas en edificios en estado ruinoso, malo o deficiente	105	12,88	1.195	17,69
Viviendas en edificios anteriores a 1940	455	55,83	3.215	53,54
Viviendas en edificios de 4 o más plantas	620	76,07	4.890	72,39
Viv. ppls. en edificios de 4 plantas o más sin ascensor	s.d.	s.d.	s.d.	s.d.
Viviendas principales con calefacción individual	305	37,42	2.340	38,97
Viviendas principales con calefacción colectiva	s.d.	s.d.	s.d.	s.d.
Viviendas principales sin calefacción	185	0,00	s.d.	s.d.
Superficie media útil por habitante (m ²)	33,11		37,63	

DATOS SOCIODEMOGRÁFICOS. Sección censal: 0801906059

AEV: 08019016

	Sección censal		AEV	
	Valores absolutos	%	Valores absolutos	%
Población (2011)				
Población total	1.760		12.790	
Población menor de 15 años	205	11,65	1.435	11,22
Población de 16 a 29 años	315	17,90	2.205	17,24
Población de 16 años y más	1.555	88,35	11.365	88,86
Población de 75 años y más	165	9,38	1.270	9,93
Población extranjera	245	13,92	2.580	20,17
Población extranjera menor de 15 años	40	19,51	s.d.	s.d.
Hogares (2011)				
Hogares	870		6.005	
Hogares unipersonales de mayores de 65 años	120	13,79	680	11,32
Hogares con un adulto y uno o más menores	20	2,30	315	5,25
Nivel educativo y situación laboral (2011)				
Población sin estudios	70	4,50	570	5,02
Población activa de 16 años o más	1.080	61,36	8.085	63,21
Población parada 16 años o más	290	26,85	2.060	25,48
Población activa de 16 a 29 años	240	76,19	1.720	78,00
Población parada de 16 a 29 años	s.d.	s.d.	s.d.	s.d.
Población ocupada	790	44,89	6.025	47,11
Población ocupada con carácter eventual	0	0,00	0	0,00
Población ocupada no cualificada	0	0,00	240	3,98
Edificación y vivienda (2011)				
Viviendas familiares	920		6.755	
Viviendas principales	870	94,57	6.005	88,90
Viviendas secundarias	0	0,00	465	6,88
Viviendas vacías	50	5,43	295	4,37
Viviendas unifamiliares (5)	55	5,98	230	3,40
Viviendas en edificios de vivienda plurifamiliar (6)	865	94,02	6.480	95,93
Viviendas con superficie menor de 30m ²	0	0,00	65	0,96
Viviendas sin cuarto de aseo con inodoro	25	2,87	55	0,81
Viviendas sin baño o ducha	0	0,00	135	2,00
Viviendas en edificios en estado ruinoso, malo o deficiente	195	21,20	1.195	17,69
Viviendas en edificios anteriores a 1940	235	27,01	3.215	53,54
Viviendas en edificios de 4 o más plantas	800	86,96	4.890	72,39
Viv. ppls. en edificios de 4 plantas o más sin ascensor	320	36,78	s.d.	s.d.
Viviendas principales con calefacción individual	480	55,17	2.340	38,97
Viviendas principales con calefacción colectiva	s.d.	s.d.	s.d.	s.d.
Viviendas principales sin calefacción	s.d.	s.d.	s.d.	s.d.
Superficie media útil por habitante (m ²)	33,98		37,63	

DATOS SOCIODEMOGRÁFICOS. Sección censal: 0801906060 AEV: 08019016

	Sección censal		AEV	
	Valores absolutos	%	Valores absolutos	%
Población (2011)				
Población total	2.080		12.790	
Población menor de 15 años	265	12,74	1.435	11,22
Población de 16 a 29 años	340	16,35	2.205	17,24
Población de 16 años y más	1.815	87,26	11.365	88,86
Población de 75 años y más	215	10,34	1.270	9,93
Población extranjera	360	17,31	2.580	20,17
Población extranjera menor de 15 años	s.d.	s.d.	s.d.	s.d.
Hogares (2011)				
Hogares	910		6.005	
Hogares unipersonales de mayores de 65 años	100	10,99	680	11,32
Hogares con un adulto y uno o más menores	40	4,40	315	5,25
Nivel educativo y situación laboral (2011)				
Población sin estudios	65	3,58	570	5,02
Población activa de 16 años o más	1.315	63,22	8.085	63,21
Población parada 16 años o más	280	21,29	2.060	25,48
Población activa de 16 a 29 años	230	67,65	1.720	78,00
Población parada de 16 a 29 años	45	19,57	s.d.	s.d.
Población ocupada	1.035	49,76	6.025	47,11
Población ocupada con carácter eventual	0	0,00	0	0,00
Población ocupada no cualificada	65	6,28	240	3,98
Edificación y vivienda (2011)				
Viviendas familiares	910		6.755	
Viviendas principales	910	100,00	6.005	88,90
Viviendas secundarias	0	0,00	465	6,88
Viviendas vacías	0	0,00	295	4,37
Viviendas unifamiliares (5)	20	2,20	230	3,40
Viviendas en edificios de vivienda plurifamiliar (6)	890	97,80	6.480	95,93
Viviendas con superficie menor de 30m ²	0	0,00	65	0,96
Viviendas sin cuarto de aseo con inodoro	0	0,00	55	0,81
Viviendas sin baño o ducha	30	3,30	135	2,00
Viviendas en edificios en estado ruinoso, malo o deficiente	220	24,18	1.195	17,69
Viviendas en edificios anteriores a 1940	710	78,02	3.215	53,54
Viviendas en edificios de 4 o más plantas	790	86,81	4.890	72,39
Viv. ppls. en edificios de 4 plantas o más sin ascensor	390	42,86	s.d.	s.d.
Viviendas principales con calefacción individual	365	40,11	2.340	38,97
Viviendas principales con calefacción colectiva	s.d.	s.d.	s.d.	s.d.
Viviendas principales sin calefacción	s.d.	s.d.	s.d.	s.d.
Superficie media útil por habitante (m ²)	30,63		37,63	

DATOS SOCIODEMOGRÁFICOS. Sección censal: 0801906061 AEV: 08019016

	Sección censal		AEV	
	Valores absolutos	%	Valores absolutos	%
Población (2011)				
Población total	1.530		12.790	
Población menor de 15 años	85	5,56	1.435	11,22
Población de 16 a 29 años	380	24,84	2.205	17,24
Población de 16 años y más	1.450	94,77	11.365	88,86
Población de 75 años y más	115	7,52	1.270	9,93
Población extranjera	160	10,46	2.580	20,17
Población extranjera menor de 15 años	s.d.	s.d.	s.d.	s.d.
Hogares (2011)				
Hogares	675		6.005	
Hogares unipersonales de mayores de 65 años	20	2,96	680	11,32
Hogares con un adulto y uno o más menores	40	5,93	315	5,25
Nivel educativo y situación laboral (2011)				
Población sin estudios	135	9,34	570	5,02
Población activa de 16 años o más	1.070	69,93	8.085	63,21
Población parada 16 años o más	385	35,98	2.060	25,48
Población activa de 16 a 29 años	305	80,26	1.720	78,00
Población parada de 16 a 29 años	95	31,15	s.d.	s.d.
Población ocupada	685	44,77	6.025	47,11
Población ocupada con carácter eventual	0	0,00	0	0,00
Población ocupada no cualificada	35	5,11	240	3,98
Edificación y vivienda (2011)				
Viviendas familiares	675		6.755	
Viviendas principales	675	100,00	6.005	88,90
Viviendas secundarias	0	0,00	465	6,88
Viviendas vacías	0	0,00	295	4,37
Viviendas unifamiliares (5)	50	7,41	230	3,40
Viviendas en edificios de vivienda plurifamiliar (6)	625	92,59	6.480	95,93
Viviendas con superficie menor de 30m ²	0	0,00	65	0,96
Viviendas sin cuarto de aseo con inodoro	10	1,48	55	0,81
Viviendas sin baño o ducha	20	2,96	135	2,00
Viviendas en edificios en estado ruinoso, malo o deficiente	75	11,11	1.195	17,69
Viviendas en edificios anteriores a 1940	270	40,00	3.215	53,54
Viviendas en edificios de 4 o más plantas	510	75,56	4.890	72,39
Viv. ppls. en edificios de 4 plantas o más sin ascensor	170	25,19	s.d.	s.d.
Viviendas principales con calefacción individual	215	31,85	2.340	38,97
Viviendas principales con calefacción colectiva	s.d.	s.d.	s.d.	s.d.
Viviendas principales sin calefacción	s.d.	s.d.	s.d.	s.d.
Superficie media útil por habitante (m ²)	35,29		37,63	

DATOS SOCIODEMOGRÁFICOS. Sección censal: 0801906063 AEV: 08019016

	Sección censal		AEV	
	Valores absolutos	%	Valores absolutos	%
Población (2011)				
Población total	1.785		12.790	
Población menor de 15 años	230	12,89	1.435	11,22
Población de 16 a 29 años	335	18,77	2.205	17,24
Población de 16 años y más	1.555	87,11	11.365	88,86
Población de 75 años y más	200	11,20	1.270	9,93
Población extranjera	510	28,57	2.580	20,17
Población extranjera menor de 15 años	60	26,09	s.d.	s.d.
Hogares (2011)				
Hogares	810		6.005	
Hogares unipersonales de mayores de 65 años	170	20,99	680	11,32
Hogares con un adulto y uno o más menores	40	4,94	315	5,25
Nivel educativo y situación laboral (2011)				
Población sin estudios	35	2,26	570	5,02
Población activa de 16 años o más	1.105	61,90	8.085	63,21
Población parada 16 años o más	350	31,67	2.060	25,48
Población activa de 16 a 29 años	280	83,58	1.720	78,00
Población parada de 16 a 29 años	80	28,57	s.d.	s.d.
Población ocupada	755	42,30	6.025	47,11
Población ocupada con carácter eventual	0	0,00	0	0,00
Población ocupada no cualificada	10	1,32	240	3,98
Edificación y vivienda (2011)				
Viviendas familiares	940		6.755	
Viviendas principales	810	86,17	6.005	88,90
Viviendas secundarias	100	10,64	465	6,88
Viviendas vacías	35	3,72	295	4,37
Viviendas unifamiliares (5)	15	1,60	230	3,40
Viviendas en edificios de vivienda plurifamiliar (6)	925	98,40	6.480	95,93
Viviendas con superficie menor de 30m ²	0	0,00	65	0,96
Viviendas sin cuarto de aseo con inodoro	10	1,23	55	0,81
Viviendas sin baño o ducha	65	8,02	135	2,00
Viviendas en edificios en estado ruinoso, malo o deficiente	200	21,28	1.195	17,69
Viviendas en edificios anteriores a 1940	370	45,68	3.215	53,54
Viviendas en edificios de 4 o más plantas	705	75,00	4.890	72,39
Viv. ppls. en edificios de 4 plantas o más sin ascensor	200	24,69	s.d.	s.d.
Viviendas principales con calefacción individual	265	32,72	2.340	38,97
Viviendas principales con calefacción colectiva	s.d.	s.d.	s.d.	s.d.
Viviendas principales sin calefacción	s.d.	s.d.	s.d.	s.d.
Superficie media útil por habitante (m ²)	36,86		37,63	

INDICADORES DE VULNERABILIDAD AEV: 08019016

	AEV	Municipio	Comunidad Autónoma	España
Vulnerabilidad sociodemográfica				
% de población de 75 años y más años	9,93	11,21	8,54	8,71
% de hogares unipersonales de mayores de 65 años	11,32	12,88	9,53	9,45
% de hogares con un adulto y uno o más menores	5,25	4,70	4,93	4,83
% de población extranjera (7)	20,17	16,78	15,07	11,26
% de población extranjera menor de 15 años (8)	s.d.	14,63	14,63	12,30
Vulnerabilidad socioeconómica				
% de población en paro (IBVU)	25,48	21,71	25,75	29,64
% de población juvenil en paro (9)	s.d.	33,79	39,76	44,81
% de ocupados eventuales	0,00	0,39	15,74	19,35
% de ocupados no cualificados	3,98	7,29	9,69	11,03
% de población sin estudios (IBVU)	5,02	7,50	10,02	10,92
Vulnerabilidad residencial				
% de viviendas con una superficie menor de 30 m ²	0,96	0,00	0,29	0,28
Superficie media útil por habitante (m ²)	37,63	44,62	57,45	51,82
% de viviendas sin cuarto de aseo con inodoro	0,81	0,47	0,39	0,41
% de viviendas sin baño o ducha	2,00	0,60	0,39	0,37
% de viviendas en estado ruinoso, malo o deficiente (IBVU)	17,69	10,49	7,60	6,99
% de viviendas en edificios anteriores a 1940	53,54	20,73	15,80	13,20
% de viv. ppales. en edificios de 4 o más plantas sin ascensor	s.d.	42,08	25,87	25,50
% de viviendas principales sin calefacción	s.d.	21,08	37,03	43,14

Definiciones y Síntesis Metodológica

ESTE CATÁLOGO REFERIDO A 2011 SÓLO IDENTIFICA ÁREAS ESTADÍSTICAS VULNERABLES (AEV), NO BARRIOS VULNERABLES

ÁREA ESTADÍSTICA VULNERABLE (AEV):

Agrupación de secciones censales colindantes y de cierta homogeneidad urbanística, de entre 3.500 y 15.000 habitantes en las que, al menos, uno de los tres Indicadores Básicos de Vulnerabilidad Urbana (IBVU Estudios, IBVU Vivienda o IBVU Paro) del conjunto supera el valor establecido como referencia de vulnerabilidad.

- IBVU Estudios: Porcentaje de población analfabeta y sin estudios de 16 años o más, sobre el total de población de 16 años o más. Valor de referencia de vulnerabilidad (2011): 16,38%.

- IBVU Vivienda: Porcentaje de viviendas familiares (principales, secundarias, vacías) en edificios en estado ruinoso, malo o deficiente, sobre el total de viviendas familiares (principales, secundarias, vacías). Valor de referencia de vulnerabilidad (2011): 17,50 %.

- IBVU Paro: Porcentaje de la población de 16 años o más en situación de paro, respecto al total de población activa de 16 años o más. Valor de referencia de vulnerabilidad (2011): 42,33 %.

Las Áreas Estadísticas Vulnerables (AEV) son el resultado de un análisis detallado de los tres Indicadores Básicos de Vulnerabilidad Urbana (IBVU) sobre las secciones censales, realizado en gabinete, teniendo en cuenta el soporte urbano real, y por tanto definiendo continuidades, delimitando barreras y realizando, dentro de lo que permite la fotografía aérea, un primer análisis de la homogeneidad morfológica de los espacios.

BARRIO VULNERABLE (BV) (Sólo 2001):

Se entiende por Barrio Vulnerable (BV) un conjunto urbano de cierta homogeneidad y continuidad urbanística, delimitado partiendo siempre de un Área Estadística Vulnerable (AEV), pero perfilando esta delimitación estadística en base a los 3 IBVU mencionados desde el punto de vista urbanístico, buscando por tanto una mayor correspondencia con los tejidos morfológicos de las ciudades. La delimitación de Barrios Vulnerables se realizó sólo en el Catálogo de 2001, partiendo de las Áreas Estadísticas Vulnerables previamente identificadas en 2001, perfilando su delimitación con trabajo de campo y la información aportada por los técnicos municipales contactados en cada Ayuntamiento, quedando definida la delimitación de cada BV en función de estos datos. El Catálogo de 2001 incluía, para cada uno de estos BV una "Descripción Urbanística", que trataba de reflejar su realidad actual tanto urbana como social.

El presente Catálogo de 2011 sólo contempla la delimitación de AEV de 2011, sin que se haya realizado la delimitación de BV ni las correspondientes fichas de "Descripción Urbanística" de 2011. No obstante, y para comparar la evolución de los BV identificados en 2001, en la ficha de cada AEV de 2011 se recoge la delimitación de BV de 2001, si hubiera coincidencia aproximada.

SÍNTESIS METODOLÓGICA (2011):

El cuerpo de estudio del Catálogo de Barrios Vulnerables de 2011 sigue el criterio establecido en los Catálogos anteriores: centrándose en los municipios mayores de 50.000 habitantes y capitales de provincia. De este modo, el ámbito de análisis del Catálogo de 2011 cuenta con un total de 147 ciudades, 8 más que en el Catálogo de 2001 y 30 más que en el Catálogo de 1991.

Los trabajos del Catálogo de 2011, siguen la misma metodología que los de 1991, 2001, y 2006, con la única particularidad de que sólo identifican las Áreas Estadísticas Vulnerables, sin realizar el análisis urbanístico detallado que permitía identificar a partir de ellas los Barrios Vulnerables.

Para su desarrollo se ha partido del análisis de la evolución de los Barrios Vulnerables identificados en 2001, viendo primero si seguían o no siendo vulnerables en el año 2011. Posteriormente, se han identificado las nuevas Áreas Estadísticas Vulnerables no coincidentes con Barrios Vulnerables identificados en el Catálogo de 2001, incluyendo también las ciudades que no contaban con Barrios Vulnerables en 2001.

Una vez identificadas las secciones censales que, en cada una de las fechas de estudio, superan los umbrales de referencia (para uno o varios de los 3 Indicadores Básicos de Vulnerabilidad Urbana IBVU), se procede a agrupar estas secciones en Áreas Estadísticas Vulnerables (AEV).

La metodología detallada completa puede consultarse en:

http://www.fomento.gob.es/MFOM.BarriosVulnerables/static/adjunto/Sintesis_metodologica_general_catalogo_bbv.pdf

NOTAS:

- (5) Viviendas Unifamiliares: Número de viviendas en edificios con uso predominantemente residencial que sólo tienen una vivienda.
- (6) Viviendas en edificios de Vivienda Plurifamiliar: Número de viviendas en edificios con uso predominantemente residencial que tienen más un inmueble. (El Censo de 2011 define Inmueble como: Unidad operativa usada en el cuaderno de recorrido del agente censal, que corresponde, según su uso, a una vivienda o un local. Cada inmueble se corresponde con una combinación diferente de los valores de planta y puerta).
- (7) Porcentaje de Población Extranjera: Porcentaje de personas de nacionalidad extranjera, respecto al total de población. (%)
- (8) Porcentaje de Población Extranjera menor de 15 años: Porcentaje de menores de 15 años de edad con nacionalidad extranjera, respecto al total de población menor de 15 años. (%)
- (9) Porcentaje de Población juvenil en paro: Porcentaje de la población de 16 a 29 años en situación de paro respecto al total de población activa de 16 a 29 años. (%)