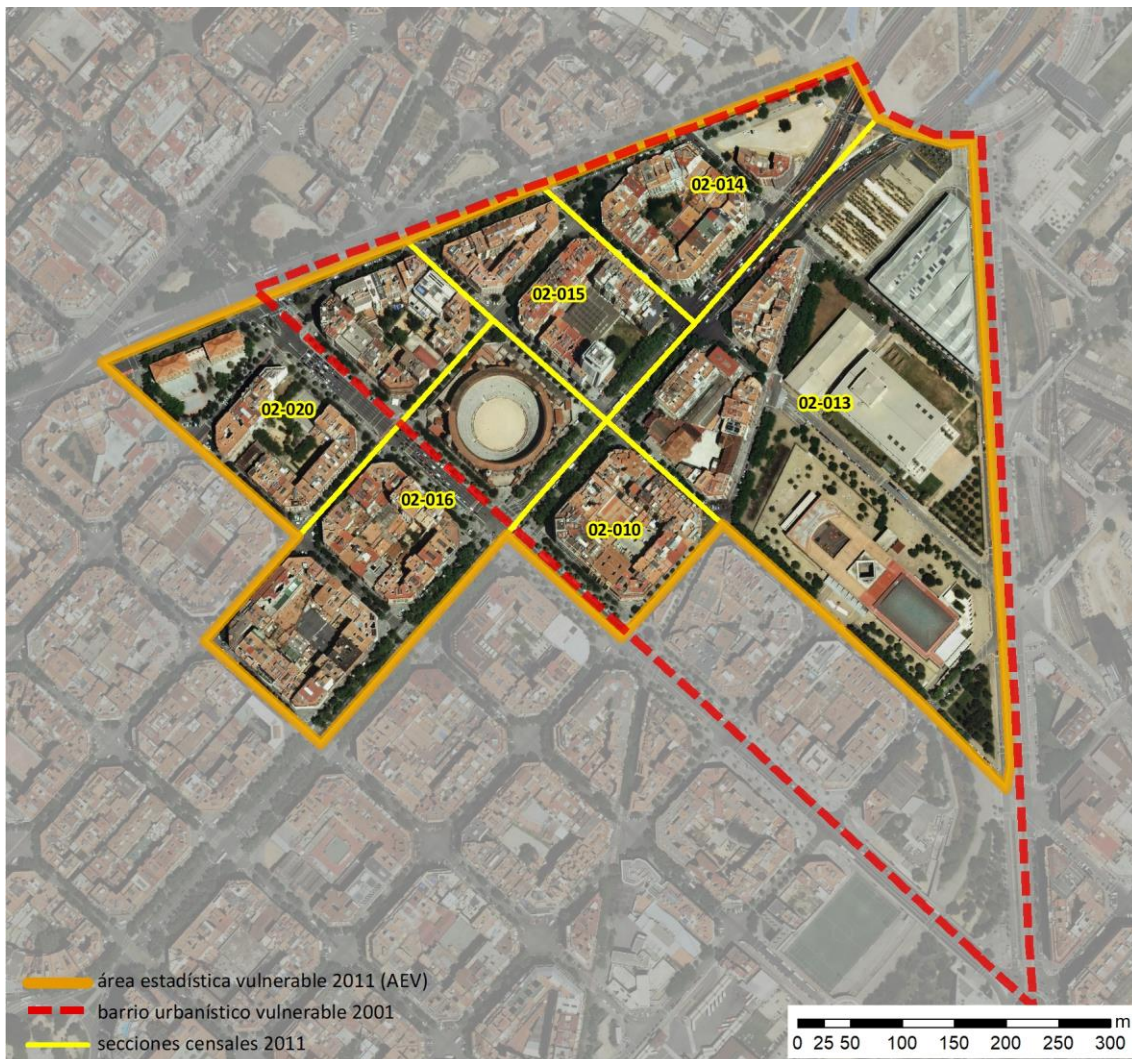


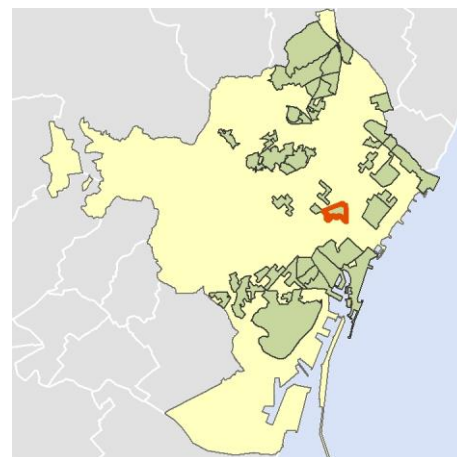
Ficha AEV (Área Estadística Vulnerable): 08019020



Localización en detalle del AEV

Datos básicos

Población del AEV	7.610
Viviendas	4.895
Densidad población (pob/Km ²)	23.281,08
Densidad vivienda (Viv/Ha)	149,75
Superficie (Ha)	32,69
Nº de secciones censales del AEV	6



Localización del AEV dentro del término municipal

Indicadores básicos de vulnerabilidad (IBVU)

	Valor del AEV	Valor de referencia de vulnerabilidad ⁽¹⁾
IBVU Estudios ⁽²⁾	5,63 %	16,38 %
IBVU Viviendas ⁽³⁾	17,57 %	17,50 %
IBVU Paro ⁽⁴⁾	21,08 %	42,33 %

(1) Valor que se ha tomado como referencia de vulnerabilidad para cada IBVU.

(2) IBVU Estudios: Porcentaje de población analfabeta y sin estudios de 16 años o más, sobre el total de población de 16 años o más.

(3) IBVU Vivienda: Porcentaje de viviendas familiares en edificios en estado ruinoso, malo o deficiente, sobre el total de viviendas familiares.

(4) IBVU Paro: Porcentaje de la población de 16 años o más en situación de paro, respecto al total de población activa de 16 años o más.

DATOS SOCIODEMOGRÁFICOS. Sección censal: 0801902010 AEV: 08019020

	Sección censal		AEV	
	Valores absolutos	%	Valores absolutos	%
Población (2011)				
Población total	1.035		7.610	
Población menor de 15 años	145	14,01	850	11,17
Población de 16 a 29 años	125	12,08	990	13,01
Población de 16 años y más	890	85,99	6.755	88,76
Población de 75 años y más	70	6,76	960	12,61
Población extranjera	125	12,08	1.410	18,53
Población extranjera menor de 15 años	25	17,24	s.d.	s.d.
Hogares (2011)				
Hogares	425		3.550	
Hogares unipersonales de mayores de 65 años	35	8,24	545	15,35
Hogares con un adulto y uno o más menores	35	8,24	175	4,93
Nivel educativo y situación laboral (2011)				
Población sin estudios	50	5,62	380	5,63
Población activa de 16 años o más	640	61,84	4.150	54,53
Población parada 16 años o más	125	19,53	875	21,08
Población activa de 16 a 29 años	80	64,00	s.d.	s.d.
Población parada de 16 a 29 años	30	37,50	s.d.	s.d.
Población ocupada	515	49,76	3.275	43,04
Población ocupada con carácter eventual	0	0,00	15	0,46
Población ocupada no cualificada	35	6,80	180	5,50
Edificación y vivienda (2011)				
Viviendas familiares	665		4.895	
Viviendas principales	425	63,91	3.550	72,52
Viviendas secundarias	0	0,00	245	5,01
Viviendas vacías	240	36,09	1.105	22,57
Viviendas unifamiliares (5)	0	0,00	0	0,00
Viviendas en edificios de vivienda plurifamiliar (6)	665	100,00	4.885	99,80
Viviendas con superficie menor de 30m ²	0	0,00	45	0,92
Viviendas sin cuarto de aseo con inodoro	0	0,00	25	0,51
Viviendas sin baño o ducha	0	0,00	40	0,82
Viviendas en edificios en estado ruinoso, malo o deficiente	175	26,32	860	17,57
Viviendas en edificios anteriores a 1940	s.d.	s.d.	s.d.	s.d.
Viviendas en edificios de 4 o más plantas	425	63,91	3.550	72,52
Viv. ppls. en edificios de 4 plantas o más sin ascensor	20	4,71	355	10,00
Viviendas principales con calefacción individual	225	52,94	1.885	53,10
Viviendas principales con calefacción colectiva	s.d.	s.d.	s.d.	s.d.
Viviendas principales sin calefacción	s.d.	s.d.	s.d.	s.d.
Superficie media útil por habitante (m ²)	51,40		50,39	

DATOS SOCIODEMOGRÁFICOS. Sección censal: 0801902013 AEV: 08019020

	Sección censal		AEV	
	Valores absolutos	%	Valores absolutos	%
Población (2011)				
Población total	1.085		7.610	
Población menor de 15 años	205	18,89	850	11,17
Población de 16 a 29 años	125	11,52	990	13,01
Población de 16 años y más	885	81,57	6.755	88,76
Población de 75 años y más	80	7,37	960	12,61
Población extranjera	335	30,88	1.410	18,53
Población extranjera menor de 15 años	55	26,83	s.d.	s.d.
Hogares (2011)				
Hogares	440		3.550	
Hogares unipersonales de mayores de 65 años	60	13,64	545	15,35
Hogares con un adulto y uno o más menores	35	7,95	175	4,93
Nivel educativo y situación laboral (2011)				
Población sin estudios	75	8,52	380	5,63
Población activa de 16 años o más	580	53,46	4.150	54,53
Población parada 16 años o más	35	6,03	875	21,08
Población activa de 16 a 29 años	s.d.	s.d.	s.d.	s.d.
Población parada de 16 a 29 años	s.d.	s.d.	s.d.	s.d.
Población ocupada	545	50,23	3.275	43,04
Población ocupada con carácter eventual	15	2,75	15	0,46
Población ocupada no cualificada	50	9,17	180	5,50
Edificación y vivienda (2011)				
Viviendas familiares	785		4.895	
Viviendas principales	440	56,05	3.550	72,52
Viviendas secundarias	0	0,00	245	5,01
Viviendas vacías	345	43,95	1.105	22,57
Viviendas unifamiliares (5)	0	0,00	0	0,00
Viviendas en edificios de vivienda plurifamiliar (6)	775	98,73	4.885	99,80
Viviendas con superficie menor de 30m ²	0	0,00	45	0,92
Viviendas sin cuarto de aseo con inodoro	25	5,68	25	0,51
Viviendas sin baño o ducha	25	5,68	40	0,82
Viviendas en edificios en estado ruinoso, malo o deficiente	20	2,55	860	17,57
Viviendas en edificios anteriores a 1940	315	71,59	s.d.	s.d.
Viviendas en edificios de 4 o más plantas	440	56,05	3.550	72,52
Viv. ppls. en edificios de 4 plantas o más sin ascensor	130	29,55	355	10,00
Viviendas principales con calefacción individual	110	25,00	1.885	53,10
Viviendas principales con calefacción colectiva	s.d.	s.d.	s.d.	s.d.
Viviendas principales sin calefacción	s.d.	s.d.	s.d.	s.d.
Superficie media útil por habitante (m ²)	54,26		50,39	

DATOS SOCIODEMOGRÁFICOS. Sección censal: 0801902014 AEV: 08019020

	Sección censal		AEV	
	Valores absolutos	%	Valores absolutos	%
Población (2011)				
Población total	1.230		7.610	
Población menor de 15 años	110	8,94	850	11,17
Población de 16 a 29 años	250	20,33	990	13,01
Población de 16 años y más	1.115	90,65	6.755	88,76
Población de 75 años y más	125	10,16	960	12,61
Población extranjera	240	19,51	1.410	18,53
Población extranjera menor de 15 años	s.d.	s.d.	s.d.	s.d.
Hogares (2011)				
Hogares	630		3.550	
Hogares unipersonales de mayores de 65 años	90	14,29	545	15,35
Hogares con un adulto y uno o más menores	30	4,76	175	4,93
Nivel educativo y situación laboral (2011)				
Población sin estudios	35	3,13	380	5,63
Población activa de 16 años o más	745	60,57	4.150	54,53
Población parada 16 años o más	175	23,49	875	21,08
Población activa de 16 a 29 años	200	80,00	s.d.	s.d.
Población parada de 16 a 29 años	85	42,50	s.d.	s.d.
Población ocupada	570	46,34	3.275	43,04
Población ocupada con carácter eventual	0	0,00	15	0,46
Población ocupada no cualificada	0	0,00	180	5,50
Edificación y vivienda (2011)				
Viviendas familiares	830		4.895	
Viviendas principales	630	75,90	3.550	72,52
Viviendas secundarias	60	7,23	245	5,01
Viviendas vacías	140	16,87	1.105	22,57
Viviendas unifamiliares (5)	0	0,00	0	0,00
Viviendas en edificios de vivienda plurifamiliar (6)	830	100,00	4.885	99,80
Viviendas con superficie menor de 30m ²	45	7,14	45	0,92
Viviendas sin cuarto de aseo con inodoro	0	0,00	25	0,51
Viviendas sin baño o ducha	0	0,00	40	0,82
Viviendas en edificios en estado ruinoso, malo o deficiente	155	18,67	860	17,57
Viviendas en edificios anteriores a 1940	490	77,78	s.d.	s.d.
Viviendas en edificios de 4 o más plantas	630	75,90	3.550	72,52
Viv. ppls. en edificios de 4 plantas o más sin ascensor	75	11,90	355	10,00
Viviendas principales con calefacción individual	255	40,48	1.885	53,10
Viviendas principales con calefacción colectiva	s.d.	s.d.	s.d.	s.d.
Viviendas principales sin calefacción	s.d.	s.d.	s.d.	s.d.
Superficie media útil por habitante (m ²)	47,24		50,39	

DATOS SOCIODEMOGRÁFICOS. Sección censal: 0801902015 AEV: 08019020

Población (2011)	Sección censal		AEV	
	Valores absolutos	%	Valores absolutos	%
Población total	1.235		7.610	
Población menor de 15 años	100	8,10	850	11,17
Población de 16 a 29 años	130	10,53	990	13,01
Población de 16 años y más	1.130	91,50	6.755	88,76
Población de 75 años y más	275	22,27	960	12,61
Población extranjera	200	16,19	1.410	18,53
Población extranjera menor de 15 años	60	60,00	s.d.	s.d.
Hogares (2011)				
Hogares	625		3.550	
Hogares unipersonales de mayores de 65 años	135	21,60	545	15,35
Hogares con un adulto y uno o más menores	10	1,60	175	4,93
Nivel educativo y situación laboral (2011)				
Población sin estudios	45	3,98	380	5,63
Población activa de 16 años o más	595	48,18	4.150	54,53
Población parada 16 años o más	180	30,25	875	21,08
Población activa de 16 a 29 años	95	73,08	s.d.	s.d.
Población parada de 16 a 29 años	35	36,84	s.d.	s.d.
Población ocupada	415	33,60	3.275	43,04
Población ocupada con carácter eventual	0	0,00	15	0,46
Población ocupada no cualificada	60	14,46	180	5,50
Edificación y vivienda (2011)				
Viviendas familiares	650		4.895	
Viviendas principales	625	96,15	3.550	72,52
Viviendas secundarias	0	0,00	245	5,01
Viviendas vacías	25	3,85	1.105	22,57
Viviendas unifamiliares (5)	0	0,00	0	0,00
Viviendas en edificios de vivienda plurifamiliar (6)	650	100,00	4.885	99,80
Viviendas con superficie menor de 30m ²	0	0,00	45	0,92
Viviendas sin cuarto de aseo con inodoro	0	0,00	25	0,51
Viviendas sin baño o ducha	15	2,40	40	0,82
Viviendas en edificios en estado ruinoso, malo o deficiente	60	9,23	860	17,57
Viviendas en edificios anteriores a 1940	55	8,80	s.d.	s.d.
Viviendas en edificios de 4 o más plantas	625	96,15	3.550	72,52
Viv. ppls. en edificios de 4 plantas o más sin ascensor	65	10,40	355	10,00
Viviendas principales con calefacción individual	360	57,60	1.885	53,10
Viviendas principales con calefacción colectiva	s.d.	s.d.	s.d.	s.d.
Viviendas principales sin calefacción	s.d.	s.d.	s.d.	s.d.
Superficie media útil por habitante (m ²)	42,11		50,39	

DATOS SOCIODEMOGRÁFICOS. Sección censal: 0801902016 AEV: 08019020

	Sección censal		AEV	
	Valores absolutos	%	Valores absolutos	%
Población (2011)				
Población total	1.520		7.610	
Población menor de 15 años	115	7,57	850	11,17
Población de 16 a 29 años	170	11,18	990	13,01
Población de 16 años y más	1.405	92,43	6.755	88,76
Población de 75 años y más	275	18,09	960	12,61
Población extranjera	60	3,95	1.410	18,53
Población extranjera menor de 15 años	s.d.	s.d.	s.d.	s.d.
Hogares (2011)				
Hogares	695		3.550	
Hogares unipersonales de mayores de 65 años	135	19,42	545	15,35
Hogares con un adulto y uno o más menores	35	5,04	175	4,93
Nivel educativo y situación laboral (2011)				
Población sin estudios	135	9,61	380	5,63
Población activa de 16 años o más	685	45,07	4.150	54,53
Población parada 16 años o más	155	22,63	875	21,08
Población activa de 16 a 29 años	90	52,94	s.d.	s.d.
Población parada de 16 a 29 años	30	33,33	s.d.	s.d.
Población ocupada	530	34,87	3.275	43,04
Población ocupada con carácter eventual	0	0,00	15	0,46
Población ocupada no cualificada	0	0,00	180	5,50
Edificación y vivienda (2011)				
Viviendas familiares	955		4.895	
Viviendas principales	695	72,77	3.550	72,52
Viviendas secundarias	60	6,28	245	5,01
Viviendas vacías	205	21,47	1.105	22,57
Viviendas unifamiliares (5)	0	0,00	0	0,00
Viviendas en edificios de vivienda plurifamiliar (6)	955	100,00	4.885	99,80
Viviendas con superficie menor de 30m ²	0	0,00	45	0,92
Viviendas sin cuarto de aseo con inodoro	0	0,00	25	0,51
Viviendas sin baño o ducha	0	0,00	40	0,82
Viviendas en edificios en estado ruinoso, malo o deficiente	230	24,08	860	17,57
Viviendas en edificios anteriores a 1940	370	53,24	s.d.	s.d.
Viviendas en edificios de 4 o más plantas	695	72,77	3.550	72,52
Viv. ppls. en edificios de 4 plantas o más sin ascensor	20	2,88	355	10,00
Viviendas principales con calefacción individual	500	71,94	1.885	53,10
Viviendas principales con calefacción colectiva	s.d.	s.d.	s.d.	s.d.
Viviendas principales sin calefacción	s.d.	s.d.	s.d.	s.d.
Superficie media útil por habitante (m ²)	56,55		50,39	

DATOS SOCIODEMOGRÁFICOS. Sección censal: 080190200 AEV: 08019020

	Sección censal		AEV	
	Valores absolutos	%	Valores absolutos	%
Población (2011)				
Población total	1.505		7.610	
Población menor de 15 años	175	11,63	850	11,17
Población de 16 a 29 años	190	12,62	990	13,01
Población de 16 años y más	1.330	88,37	6.755	88,76
Población de 75 años y más	135	8,97	960	12,61
Población extranjera	450	29,90	1.410	18,53
Población extranjera menor de 15 años	50	28,57	s.d.	s.d.
Hogares (2011)				
Hogares	735		3.550	
Hogares unipersonales de mayores de 65 años	90	12,24	545	15,35
Hogares con un adulto y uno o más menores	30	4,08	175	4,93
Nivel educativo y situación laboral (2011)				
Población sin estudios	40	3,01	380	5,63
Población activa de 16 años o más	905	60,13	4.150	54,53
Población parada 16 años o más	205	22,65	875	21,08
Población activa de 16 a 29 años	130	68,42	s.d.	s.d.
Población parada de 16 a 29 años	35	26,92	s.d.	s.d.
Población ocupada	700	46,51	3.275	43,04
Población ocupada con carácter eventual	0	0,00	15	0,46
Población ocupada no cualificada	35	5,00	180	5,50
Edificación y vivienda (2011)				
Viviendas familiares	1.010		4.895	
Viviendas principales	735	72,77	3.550	72,52
Viviendas secundarias	125	12,38	245	5,01
Viviendas vacías	150	14,85	1.105	22,57
Viviendas unifamiliares (5)	0	0,00	0	0,00
Viviendas en edificios de vivienda plurifamiliar (6)	1.010	100,00	4.885	99,80
Viviendas con superficie menor de 30m ²	0	0,00	45	0,92
Viviendas sin cuarto de aseo con inodoro	0	0,00	25	0,51
Viviendas sin baño o ducha	0	0,00	40	0,82
Viviendas en edificios en estado ruinoso, malo o deficiente	220	21,78	860	17,57
Viviendas en edificios anteriores a 1940	450	61,22	s.d.	s.d.
Viviendas en edificios de 4 o más plantas	735	72,77	3.550	72,52
Viv. ppls. en edificios de 4 plantas o más sin ascensor	45	6,12	355	10,00
Viviendas principales con calefacción individual	435	59,18	1.885	53,10
Viviendas principales con calefacción colectiva	s.d.	s.d.	s.d.	s.d.
Viviendas principales sin calefacción	s.d.	s.d.	s.d.	s.d.
Superficie media útil por habitante (m ²)	50,33		50,39	

INDICADORES DE VULNERABILIDAD AEV: 08019020

	AEV	Municipio	Comunidad Autónoma	España
Vulnerabilidad sociodemográfica				
% de población de 75 años y más años	12,61	11,21	8,54	8,71
% de hogares unipersonales de mayores de 65 años	15,35	12,88	9,53	9,45
% de hogares con un adulto y uno o más menores	4,93	4,70	4,93	4,83
% de población extranjera (7)	18,53	16,78	15,07	11,26
% de población extranjera menor de 15 años (8)	s.d.	14,63	14,63	12,30
Vulnerabilidad socioeconómica				
% de población en paro (IBVU)	21,08	21,71	25,75	29,64
% de población juvenil en paro (9)	s.d.	33,79	39,76	44,81
% de ocupados eventuales	0,46	0,39	15,74	19,35
% de ocupados no cualificados	5,50	7,29	9,69	11,03
% de población sin estudios (IBVU)	5,63	7,50	10,02	10,92
Vulnerabilidad residencial				
% de viviendas con una superficie menor de 30 m ²	0,92	0,00	0,29	0,28
Superficie media útil por habitante (m ²)	50,39	44,62	57,45	51,82
% de viviendas sin cuarto de aseo con inodoro	0,51	0,47	0,39	0,41
% de viviendas sin baño o ducha	0,82	0,60	0,39	0,37
% de viviendas en estado ruinoso, malo o deficiente (IBVU)	17,57	10,49	7,60	6,99
% de viviendas en edificios anteriores a 1940	s.d.	20,73	15,80	13,20
% de viv. ppales. en edificios de 4 o más plantas sin ascensor	10,00	42,08	25,87	25,50
% de viviendas principales sin calefacción	s.d.	21,08	37,03	43,14

Definiciones y Síntesis Metodológica

ESTE CATÁLOGO REFERIDO A 2011 SÓLO IDENTIFICA ÁREAS ESTADÍSTICAS VULNERABLES (AEV), NO BARRIOS VULNERABLES

ÁREA ESTADÍSTICA VULNERABLE (AEV):

Agrupación de secciones censales colindantes y de cierta homogeneidad urbanística, de entre 3.500 y 15.000 habitantes en las que, al menos, uno de los tres Indicadores Básicos de Vulnerabilidad Urbana (IBVU Estudios, IBVU Vivienda o IBVU Paro) del conjunto supera el valor establecido como referencia de vulnerabilidad.

- IBVU Estudios: Porcentaje de población analfabeta y sin estudios de 16 años o más, sobre el total de población de 16 años o más. Valor de referencia de vulnerabilidad (2011): 16,38%.

- IBVU Vivienda: Porcentaje de viviendas familiares (principales, secundarias, vacías) en edificios en estado en estado ruinoso, malo o deficiente, sobre el total de viviendas familiares (principales, secundarias, vacías). Valor de referencia de vulnerabilidad (2011): 17,50 %.

- IBVU Paro: Porcentaje de la población de 16 años o más en situación de paro, respecto al total de población activa de 16 años o más. Valor de referencia de vulnerabilidad (2011): 42,33 %.

Las Áreas Estadísticas Vulnerables (AEV) son el resultado de un análisis detallado de los tres Indicadores Básicos de Vulnerabilidad Urbana (IBVU) sobre las secciones censales, realizado en gabinete, teniendo en cuenta el soporte urbano real, y por tanto definiendo continuidades, delimitando barreras y realizando, dentro de lo que permite la fotografía aérea, un primer análisis de la homogeneidad morfológica de los espacios.

BARRIO VULNERABLE (BV) (Sólo 2001):

Se entiende por Barrio Vulnerable (BV) un conjunto urbano de cierta homogeneidad y continuidad urbanística, delimitado partiendo siempre de un Área Estadística Vulnerable (AEV), pero perfilando esta delimitación estadística en base a los 3 IBVU mencionados desde el punto de vista urbanístico, buscando por tanto una mayor correspondencia con los tejidos morfológicos de las ciudades. La delimitación de Barrios Vulnerables se realizó sólo en el Catálogo de 2001, partiendo de las Áreas Estadísticas Vulnerables previamente identificadas en 2001, perfilando su delimitación con trabajo de campo y la información aportada por los técnicos municipales contactados en cada Ayuntamiento, quedando definida la delimitación de cada BV en función de estos datos. El Catálogo de 2001 incluía, para cada uno de estos BV una "Descripción Urbanística", que trataba de reflejar su realidad actual tanto urbana como social.

El presente Catálogo de 2011 sólo contempla la delimitación de AEV de 2011, sin que se haya realizado la delimitación de BV ni las correspondientes fichas de "Descripción Urbanística" de 2011. No obstante, y para comparar la evolución de los BV identificados en 2001, en la ficha de cada AEV de 2011 se recoge la delimitación de BV de 2001, si hubiera coincidencia aproximada.

SÍNTESIS METODOLÓGICA (2011):

El cuerpo de estudio del Catálogo de Barrios Vulnerables de 2011 sigue el criterio establecido en los Catálogos anteriores: centrándose en los municipios mayores de 50.000 habitantes y capitales de provincia. De este modo, el ámbito de análisis del Catálogo de 2011 cuenta con un total de 147 ciudades, 8 más que en el Catálogo de 2001 y 30 más que en el Catálogo de 1991.

Los trabajos del Catálogo de 2011, siguen la misma metodología que los de 1991, 2001, y 2006, con la única particularidad de que sólo identifican las Áreas Estadísticas Vulnerables, sin realizar el análisis urbanístico detallado que permitía identificar a partir de ellas los Barrios Vulnerables.

Para su desarrollo se ha partido del análisis de la evolución de los Barrios Vulnerables identificados en 2001, viendo primero si seguían o no siendo vulnerables en el año 2011. Posteriormente, se han identificado las nuevas Áreas Estadísticas Vulnerables no coincidentes con Barrios Vulnerables identificados en el Catálogo de 2001, incluyendo también las ciudades que no contaban con Barrios Vulnerables en 2001.

Una vez identificadas las secciones censales que, en cada una de las fechas de estudio, superan los umbrales de referencia (para uno o varios de los 3 Indicadores Básicos de Vulnerabilidad Urbana IBVU), se procede a agrupar estas secciones en Áreas Estadísticas Vulnerables (AEV).

La metodología detallada completa puede consultarse en:

http://www.fomento.gob.es/MFOM.BarriosVulnerables/static/adjunto/Sintesis_metodologica_general_catalogo_bbvv.pdf

NOTAS:

- (5) Viviendas Unifamiliares: Número de viviendas en edificios con uso predominantemente residencial que sólo tienen una vivienda.
- (6) Viviendas en edificios de Vivienda Plurifamiliar: Número de viviendas en edificios con uso predominantemente residencial que tienen más un inmueble. (El Censo de 2011 define Inmueble como: Unidad operativa usada en el cuaderno de recorrido del agente censal, que corresponde, según su uso, a una vivienda o un local. Cada inmueble se corresponde con una combinación diferente de los valores de planta y puerta).
- (7) Porcentaje de Población Extranjera: Porcentaje de personas de nacionalidad extranjera, respecto al total de población. (%)
- (8) Porcentaje de Población Extranjera menor de 15 años: Porcentaje de menores de 15 años de edad con nacionalidad extranjera, respecto al total de población menor de 15 años. (%)
- (9) Porcentaje de Población juvenil en paro: Porcentaje de la población de 16 a 29 años en situación de paro respecto al total de población activa de 16 a 29 años. (%)