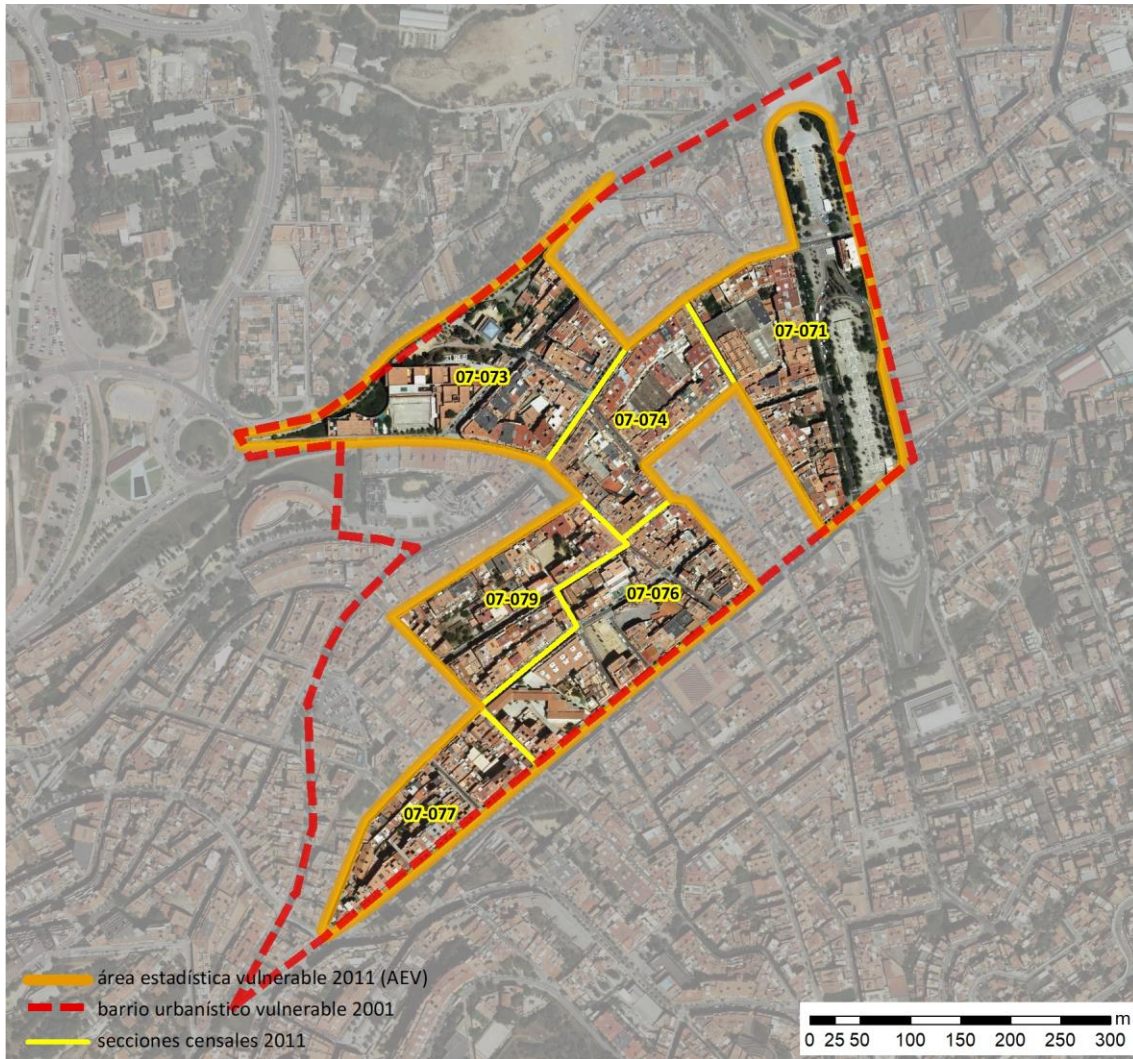


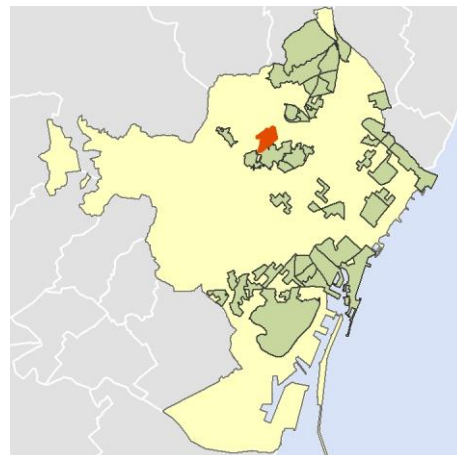
Ficha AEV (Área Estadística Vulnerable): 08019023



Localización en detalle del AEV

Datos básicos

Población del AEV	8.500
Viviendas	3.620
Densidad población (pob/Km ²)	49.253,66
Densidad vivienda (Viv/Ha)	209,76
Superficie (Ha)	17,26
Nº de secciones censales del AEV	6



Localización del AEV dentro del término municipal

Indicadores básicos de vulnerabilidad (IBVU)

	Valor del AEV	Valor de referencia de vulnerabilidad ⁽¹⁾
IBVU Estudios ⁽²⁾	16,57 %	16,38 %
IBVU Viviendas ⁽³⁾	6,35 %	17,50 %
IBVU Paro ⁽⁴⁾	25,43 %	42,33 %

(1) Valor que se ha tomado como referencia de vulnerabilidad para cada IBVU.

(2) IBVU Estudios: Porcentaje de población analfabeta y sin estudios de 16 años o más, sobre el total de población de 16 años o más.

(3) IBVU Vivienda: Porcentaje de viviendas familiares en edificios en estado ruinoso, malo o deficiente, sobre el total de viviendas familiares.

(4) IBVU Paro: Porcentaje de la población de 16 años o más en situación de paro, respecto al total de población activa de 16 años o más.

DATOS SOCIODEMOGRÁFICOS. Sección censal: 0801907071 AEV: 08019023

	Sección censal		AEV	
	Valores absolutos	%	Valores absolutos	%
Población (2011)				
Población total	1.530		8.500	
Población menor de 15 años	250	16,34	1.020	12,00
Población de 16 a 29 años	215	14,05	1.250	14,71
Población de 16 años y más	1.285	83,99	7.485	88,06
Población de 75 años y más	135	8,82	990	11,65
Población extranjera	135	8,82	1.475	17,35
Población extranjera menor de 15 años	60	24,00	s.d.	s.d.
Hogares (2011)				
Hogares	595		3.540	
Hogares unipersonales de mayores de 65 años	100	16,81	440	12,43
Hogares con un adulto y uno o más menores	20	3,36	120	3,39
Nivel educativo y situación laboral (2011)				
Población sin estudios	170	13,23	1.240	16,57
Población activa de 16 años o más	675	44,12	4.385	51,59
Población parada 16 años o más	235	34,81	1.115	25,43
Población activa de 16 a 29 años	70	32,56	755	60,40
Población parada de 16 a 29 años	s.d.	s.d.	s.d.	s.d.
Población ocupada	440	28,76	3.270	38,47
Población ocupada con carácter eventual	10	2,27	25	0,76
Población ocupada no cualificada	40	9,09	465	14,22
Edificación y vivienda (2011)				
Viviendas familiares	595		3.620	
Viviendas principales	595	100,00	3.540	97,79
Viviendas secundarias	0	0,00	20	0,55
Viviendas vacías	0	0,00	60	1,66
Viviendas unifamiliares (5)	20	3,36	60	1,66
Viviendas en edificios de vivienda plurifamiliar (6)	575	96,64	3.560	98,34
Viviendas con superficie menor de 30m ²	0	0,00	0	0,00
Viviendas sin cuarto de aseo con inodoro	0	0,00	0	0,00
Viviendas sin baño o ducha	0	0,00	10	0,28
Viviendas en edificios en estado ruinoso, malo o deficiente	0	0,00	230	6,35
Viviendas en edificios anteriores a 1940	s.d.	s.d.	s.d.	s.d.
Viviendas en edificios de 4 o más plantas	555	93,28	3.410	94,20
Viv. ppls. en edificios de 4 plantas o más sin ascensor	185	31,09	s.d.	s.d.
Viviendas principales con calefacción individual	285	47,90	1.370	38,70
Viviendas principales con calefacción colectiva	s.d.	s.d.	s.d.	s.d.
Viviendas principales sin calefacción	s.d.	s.d.	s.d.	s.d.
Superficie media útil por habitante (m ²)	25,28		28,04	

DATOS SOCIODEMOGRÁFICOS. Sección censal: 0801907073

AEV: 08019023

	Sección censal		AEV	
	Valores absolutos	%	Valores absolutos	%
Población (2011)				
Población total	1.230		8.500	
Población menor de 15 años	115	9,35	1.020	12,00
Población de 16 a 29 años	220	17,89	1.250	14,71
Población de 16 años y más	1.110	90,24	7.485	88,06
Población de 75 años y más	90	7,32	990	11,65
Población extranjera	285	23,17	1.475	17,35
Población extranjera menor de 15 años	30	26,09	s.d.	s.d.
Hogares (2011)				
Hogares	510		3.540	
Hogares unipersonales de mayores de 65 años	30	5,88	440	12,43
Hogares con un adulto y uno o más menores	45	8,82	120	3,39
Nivel educativo y situación laboral (2011)				
Población sin estudios	180	16,14	1.240	16,57
Población activa de 16 años o más	695	56,50	4.385	51,59
Población parada 16 años o más	160	23,02	1.115	25,43
Población activa de 16 a 29 años	135	61,36	755	60,40
Población parada de 16 a 29 años	35	25,93	s.d.	s.d.
Población ocupada	535	43,50	3.270	38,47
Población ocupada con carácter eventual	10	1,87	25	0,76
Población ocupada no cualificada	95	17,76	465	14,22
Edificación y vivienda (2011)				
Viviendas familiares	535		3.620	
Viviendas principales	510	95,33	3.540	97,79
Viviendas secundarias	20	3,74	20	0,55
Viviendas vacías	5	0,93	60	1,66
Viviendas unifamiliares (5)	20	3,74	60	1,66
Viviendas en edificios de vivienda plurifamiliar (6)	515	96,26	3.560	98,34
Viviendas con superficie menor de 30m ²	0	0,00	0	0,00
Viviendas sin cuarto de aseo con inodoro	0	0,00	0	0,00
Viviendas sin baño o ducha	0	0,00	10	0,28
Viviendas en edificios en estado ruinoso, malo o deficiente	75	14,02	230	6,35
Viviendas en edificios anteriores a 1940	s.d.	s.d.	s.d.	s.d.
Viviendas en edificios de 4 o más plantas	495	92,52	3.410	94,20
Viv. ppls. en edificios de 4 plantas o más sin ascensor	s.d.	s.d.	s.d.	s.d.
Viviendas principales con calefacción individual	130	25,49	1.370	38,70
Viviendas principales con calefacción colectiva	s.d.	s.d.	s.d.	s.d.
Viviendas principales sin calefacción	160	0,00	s.d.	s.d.
Superficie media útil por habitante (m ²)	28,27		28,04	

DATOS SOCIODEMOGRÁFICOS. Sección censal: 0801907074 AEV: 08019023

Población (2011)	Sección censal		AEV	
	Valores absolutos	%	Valores absolutos	%
Población total	1.755		8.500	
Población menor de 15 años	220	12,54	1.020	12,00
Población de 16 a 29 años	255	14,53	1.250	14,71
Población de 16 años y más	1.535	87,46	7.485	88,06
Población de 75 años y más	210	11,97	990	11,65
Población extranjera	405	23,08	1.475	17,35
Población extranjera menor de 15 años	50	22,73	s.d.	s.d.
Hogares (2011)				
Hogares	725		3.540	
Hogares unipersonales de mayores de 65 años	115	15,86	440	12,43
Hogares con un adulto y uno o más menores	10	1,38	120	3,39
Nivel educativo y situación laboral (2011)				
Población sin estudios	175	11,40	1.240	16,57
Población activa de 16 años o más	865	49,29	4.385	51,59
Población parada 16 años o más	175	20,23	1.115	25,43
Población activa de 16 a 29 años	135	52,94	755	60,40
Población parada de 16 a 29 años	50	37,04	s.d.	s.d.
Población ocupada	690	39,32	3.270	38,47
Población ocupada con carácter eventual	0	0,00	25	0,76
Población ocupada no cualificada	70	10,14	465	14,22
Edificación y vivienda (2011)				
Viviendas familiares	780		3.620	
Viviendas principales	725	92,95	3.540	97,79
Viviendas secundarias	0	0,00	20	0,55
Viviendas vacías	55	7,05	60	1,66
Viviendas unifamiliares (5)	0	0,00	60	1,66
Viviendas en edificios de vivienda plurifamiliar (6)	780	100,00	3.560	98,34
Viviendas con superficie menor de 30m ²	0	0,00	0	0,00
Viviendas sin cuarto de aseo con inodoro	0	0,00	0	0,00
Viviendas sin baño o ducha	0	0,00	10	0,28
Viviendas en edificios en estado ruinoso, malo o deficiente	145	18,59	230	6,35
Viviendas en edificios anteriores a 1940	0	0,00	s.d.	s.d.
Viviendas en edificios de 4 o más plantas	770	98,72	3.410	94,20
Viv. ppls. en edificios de 4 plantas o más sin ascensor	320	44,14	s.d.	s.d.
Viviendas principales con calefacción individual	280	38,62	1.370	38,70
Viviendas principales con calefacción colectiva	s.d.	s.d.	s.d.	s.d.
Viviendas principales sin calefacción	s.d.	s.d.	s.d.	s.d.
Superficie media útil por habitante (m ²)	33,33		28,04	

DATOS SOCIODEMOGRÁFICOS. Sección censal: 0801907076 AEV: 08019023

	Sección censal		AEV	
	Valores absolutos	%	Valores absolutos	%
Población (2011)				
Población total	1.205		8.500	
Población menor de 15 años	105	8,71	1.020	12,00
Población de 16 a 29 años	135	11,20	1.250	14,71
Población de 16 años y más	1.100	91,29	7.485	88,06
Población de 75 años y más	130	10,79	990	11,65
Población extranjera	235	19,50	1.475	17,35
Población extranjera menor de 15 años	25	23,81	s.d.	s.d.
Hogares (2011)				
Hogares	530		3.540	
Hogares unipersonales de mayores de 65 años	35	6,60	440	12,43
Hogares con un adulto y uno o más menores	10	1,89	120	3,39
Nivel educativo y situación laboral (2011)				
Población sin estudios	160	14,48	1.240	16,57
Población activa de 16 años o más	640	53,11	4.385	51,59
Población parada 16 años o más	160	25,00	1.115	25,43
Población activa de 16 a 29 años	90	66,67	755	60,40
Población parada de 16 a 29 años	s.d.	s.d.	s.d.	s.d.
Población ocupada	480	39,83	3.270	38,47
Población ocupada con carácter eventual	0	0,00	25	0,76
Población ocupada no cualificada	65	13,54	465	14,22
Edificación y vivienda (2011)				
Viviendas familiares	530		3.620	
Viviendas principales	530	100,00	3.540	97,79
Viviendas secundarias	0	0,00	20	0,55
Viviendas vacías	0	0,00	60	1,66
Viviendas unifamiliares (5)	0	0,00	60	1,66
Viviendas en edificios de vivienda plurifamiliar (6)	530	100,00	3.560	98,34
Viviendas con superficie menor de 30m ²	0	0,00	0	0,00
Viviendas sin cuarto de aseo con inodoro	0	0,00	0	0,00
Viviendas sin baño o ducha	0	0,00	10	0,28
Viviendas en edificios en estado ruinoso, malo o deficiente	10	1,89	230	6,35
Viviendas en edificios anteriores a 1940	0	0,00	s.d.	s.d.
Viviendas en edificios de 4 o más plantas	505	95,28	3.410	94,20
Viv. ppls. en edificios de 4 plantas o más sin ascensor	250	47,17	s.d.	s.d.
Viviendas principales con calefacción individual	185	34,91	1.370	38,70
Viviendas principales con calefacción colectiva	s.d.	s.d.	s.d.	s.d.
Viviendas principales sin calefacción	s.d.	s.d.	s.d.	s.d.
Superficie media útil por habitante (m ²)	28,59		28,04	

DATOS SOCIODEMOGRÁFICOS. Sección censal: 0801907077 AEV: 08019023

	Sección censal		AEV	
	Valores absolutos	%	Valores absolutos	%
Población (2011)				
Población total	1.290		8.500	
Población menor de 15 años	150	11,63	1.020	12,00
Población de 16 a 29 años	175	13,57	1.250	14,71
Población de 16 años y más	1.140	88,37	7.485	88,06
Población de 75 años y más	260	20,16	990	11,65
Población extranjera	80	6,20	1.475	17,35
Población extranjera menor de 15 años	s.d.	s.d.	s.d.	s.d.
Hogares (2011)				
Hogares	545		3.540	
Hogares unipersonales de mayores de 65 años	70	12,84	440	12,43
Hogares con un adulto y uno o más menores	25	4,59	120	3,39
Nivel educativo y situación laboral (2011)				
Población sin estudios	305	26,87	1.240	16,57
Población activa de 16 años o más	680	52,71	4.385	51,59
Población parada 16 años o más	150	22,06	1.115	25,43
Población activa de 16 a 29 años	145	82,86	755	60,40
Población parada de 16 a 29 años	65	44,83	s.d.	s.d.
Población ocupada	530	41,09	3.270	38,47
Población ocupada con carácter eventual	0	0,00	25	0,76
Población ocupada no cualificada	120	22,64	465	14,22
Edificación y vivienda (2011)				
Viviendas familiares	545		3.620	
Viviendas principales	545	100,00	3.540	97,79
Viviendas secundarias	0	0,00	20	0,55
Viviendas vacías	0	0,00	60	1,66
Viviendas unifamiliares (5)	10	1,83	60	1,66
Viviendas en edificios de vivienda plurifamiliar (6)	535	98,17	3.560	98,34
Viviendas con superficie menor de 30m ²	0	0,00	0	0,00
Viviendas sin cuarto de aseo con inodoro	0	0,00	0	0,00
Viviendas sin baño o ducha	0	0,00	10	0,28
Viviendas en edificios en estado ruinoso, malo o deficiente	0	0,00	230	6,35
Viviendas en edificios anteriores a 1940	0	0,00	s.d.	s.d.
Viviendas en edificios de 4 o más plantas	515	94,50	3.410	94,20
Viv. ppls. en edificios de 4 plantas o más sin ascensor	305	55,96	s.d.	s.d.
Viviendas principales con calefacción individual	235	43,12	1.370	38,70
Viviendas principales con calefacción colectiva	s.d.	s.d.	s.d.	s.d.
Viviendas principales sin calefacción	s.d.	s.d.	s.d.	s.d.
Superficie media útil por habitante (m ²)	27,46		28,04	

DATOS SOCIODEMOGRÁFICOS. Sección censal: 0801907079

AEV: 08019023

	Sección censal		AEV	
	Valores absolutos	%	Valores absolutos	%
Población (2011)				
Población total	1.490		8.500	
Población menor de 15 años	180	12,08	1.020	12,00
Población de 16 a 29 años	250	16,78	1.250	14,71
Población de 16 años y más	1.315	88,26	7.485	88,06
Población de 75 años y más	165	11,07	990	11,65
Población extranjera	335	22,48	1.475	17,35
Población extranjera menor de 15 años	60	33,33	s.d.	s.d.
Hogares (2011)				
Hogares	635		3.540	
Hogares unipersonales de mayores de 65 años	90	14,17	440	12,43
Hogares con un adulto y uno o más menores	10	1,57	120	3,39
Nivel educativo y situación laboral (2011)				
Población sin estudios	250	19,08	1.240	16,57
Población activa de 16 años o más	830	55,70	4.385	51,59
Población parada 16 años o más	235	28,31	1.115	25,43
Población activa de 16 a 29 años	180	72,00	755	60,40
Población parada de 16 a 29 años	65	36,11	s.d.	s.d.
Población ocupada	595	39,93	3.270	38,47
Población ocupada con carácter eventual	5	0,84	25	0,76
Población ocupada no cualificada	75	12,61	465	14,22
Edificación y vivienda (2011)				
Viviendas familiares	635		3.620	
Viviendas principales	635	100,00	3.540	97,79
Viviendas secundarias	0	0,00	20	0,55
Viviendas vacías	0	0,00	60	1,66
Viviendas unifamiliares (5)	10	1,57	60	1,66
Viviendas en edificios de vivienda plurifamiliar (6)	625	98,43	3.560	98,34
Viviendas con superficie menor de 30m ²	0	0,00	0	0,00
Viviendas sin cuarto de aseo con inodoro	0	0,00	0	0,00
Viviendas sin baño o ducha	10	1,57	10	0,28
Viviendas en edificios en estado ruinoso, malo o deficiente	0	0,00	230	6,35
Viviendas en edificios anteriores a 1940	0	0,00	s.d.	s.d.
Viviendas en edificios de 4 o más plantas	570	89,76	3.410	94,20
Viv. ppls. en edificios de 4 plantas o más sin ascensor	435	68,50	s.d.	s.d.
Viviendas principales con calefacción individual	255	40,16	1.370	38,70
Viviendas principales con calefacción colectiva	s.d.	s.d.	s.d.	s.d.
Viviendas principales sin calefacción	s.d.	s.d.	s.d.	s.d.
Superficie media útil por habitante (m ²)	25,57		28,04	

INDICADORES DE VULNERABILIDAD AEV: 08019023

	AEV	Municipio	Comunidad Autónoma	España
Vulnerabilidad sociodemográfica				
% de población de 75 años y más años	11,65	11,21	8,54	8,71
% de hogares unipersonales de mayores de 65 años	12,43	12,88	9,53	9,45
% de hogares con un adulto y uno o más menores	3,39	4,70	4,93	4,83
% de población extranjera (7)	17,35	16,78	15,07	11,26
% de población extranjera menor de 15 años (8)	s.d.	14,63	14,63	12,30
Vulnerabilidad socioeconómica				
% de población en paro (IBVU)	25,43	21,71	25,75	29,64
% de población juvenil en paro (9)	s.d.	33,79	39,76	44,81
% de ocupados eventuales	0,76	0,39	15,74	19,35
% de ocupados no cualificados	14,22	7,29	9,69	11,03
% de población sin estudios (IBVU)	16,57	7,50	10,02	10,92
Vulnerabilidad residencial				
% de viviendas con una superficie menor de 30 m ²	0,00	0,00	0,29	0,28
Superficie media útil por habitante (m ²)	28,04	44,62	57,45	51,82
% de viviendas sin cuarto de aseo con inodoro	0,00	0,47	0,39	0,41
% de viviendas sin baño o ducha	0,28	0,60	0,39	0,37
% de viviendas en estado ruinoso, malo o deficiente (IBVU)	6,35	10,49	7,60	6,99
% de viviendas en edificios anteriores a 1940	s.d.	20,73	15,80	13,20
% de viv. ppales. en edificios de 4 o más plantas sin ascensor	s.d.	42,08	25,87	25,50
% de viviendas principales sin calefacción	s.d.	21,08	37,03	43,14

Definiciones y Síntesis Metodológica

ESTE CATÁLOGO REFERIDO A 2011 SÓLO IDENTIFICA ÁREAS ESTADÍSTICAS VULNERABLES (AEV), NO BARRIOS VULNERABLES

ÁREA ESTADÍSTICA VULNERABLE (AEV):

Agrupación de secciones censales colindantes y de cierta homogeneidad urbanística, de entre 3.500 y 15.000 habitantes en las que, al menos, uno de los tres Indicadores Básicos de Vulnerabilidad Urbana (IBVU Estudios, IBVU Vivienda o IBVU Paro) del conjunto supera el valor establecido como referencia de vulnerabilidad.

- IBVU Estudios: Porcentaje de población analfabeta y sin estudios de 16 años o más, sobre el total de población de 16 años o más. Valor de referencia de vulnerabilidad (2011): 16,38%.

- IBVU Vivienda: Porcentaje de viviendas familiares (principales, secundarias, vacías) en edificios en estado ruinoso, malo o deficiente, sobre el total de viviendas familiares (principales, secundarias, vacías). Valor de referencia de vulnerabilidad (2011): 17,50 %.

- IBVU Paro: Porcentaje de la población de 16 años o más en situación de paro, respecto al total de población activa de 16 años o más. Valor de referencia de vulnerabilidad (2011): 42,33 %.

Las Áreas Estadísticas Vulnerables (AEV) son el resultado de un análisis detallado de los tres Indicadores Básicos de Vulnerabilidad Urbana (IBVU) sobre las secciones censales, realizado en gabinete, teniendo en cuenta el soporte urbano real, y por tanto definiendo continuidades, delimitando barreras y realizando, dentro de lo que permite la fotografía aérea, un primer análisis de la homogeneidad morfológica de los espacios.

BARRIO VULNERABLE (BV) (Sólo 2001):

Se entiende por Barrio Vulnerable (BV) un conjunto urbano de cierta homogeneidad y continuidad urbanística, delimitado partiendo siempre de un Área Estadística Vulnerable (AEV), pero perfilando esta delimitación estadística en base a los 3 IBVU mencionados desde el punto de vista urbanístico, buscando por tanto una mayor correspondencia con los tejidos morfológicos de las ciudades. La delimitación de Barrios Vulnerables se realizó sólo en el Catálogo de 2001, partiendo de las Áreas Estadísticas Vulnerables previamente identificadas en 2001, perfilando su delimitación con trabajo de campo y la información aportada por los técnicos municipales contactados en cada Ayuntamiento, quedando definida la delimitación de cada BV en función de estos datos. El Catálogo de 2001 incluía, para cada uno de estos BV una "Descripción Urbanística", que trataba de reflejar su realidad actual tanto urbana como social.

El presente Catálogo de 2011 sólo contempla la delimitación de AEV de 2011, sin que se haya realizado la delimitación de BV ni las correspondientes fichas de "Descripción Urbanística" de 2011. No obstante, y para comparar la evolución de los BV identificados en 2001, en la ficha de cada AEV de 2011 se recoge la delimitación de BV de 2001, si hubiera coincidencia aproximada.

SÍNTESIS METODOLÓGICA (2011):

El cuerpo de estudio del Catálogo de Barrios Vulnerables de 2011 sigue el criterio establecido en los Catálogos anteriores: centrándose en los municipios mayores de 50.000 habitantes y capitales de provincia. De este modo, el ámbito de análisis del Catálogo de 2011 cuenta con un total de 147 ciudades, 8 más que en el Catálogo de 2001 y 30 más que en el Catálogo de 1991.

Los trabajos del Catálogo de 2011, siguen la misma metodología que los de 1991, 2001, y 2006, con la única particularidad de que sólo identifican las Áreas Estadísticas Vulnerables, sin realizar el análisis urbanístico detallado que permitía identificar a partir de ellas los Barrios Vulnerables.

Para su desarrollo se ha partido del análisis de la evolución de los Barrios Vulnerables identificados en 2001, viendo primero si seguían o no siendo vulnerables en el año 2011. Posteriormente, se han identificado las nuevas Áreas Estadísticas Vulnerables no coincidentes con Barrios Vulnerables identificados en el Catálogo de 2001, incluyendo también las ciudades que no contaban con Barrios Vulnerables en 2001.

Una vez identificadas las secciones censales que, en cada una de las fechas de estudio, superan los umbrales de referencia (para uno o varios de los 3 Indicadores Básicos de Vulnerabilidad Urbana IBVU), se procede a agrupar estas secciones en Áreas Estadísticas Vulnerables (AEV).

La metodología detallada completa puede consultarse en:

http://www.fomento.gob.es/MFOM.BarriosVulnerables/static/adjunto/Sintesis_metodologica_general_catalogo_bbv.pdf

NOTAS:

- (5) Viviendas Unifamiliares: Número de viviendas en edificios con uso predominantemente residencial que sólo tienen una vivienda.
- (6) Viviendas en edificios de Vivienda Plurifamiliar: Número de viviendas en edificios con uso predominantemente residencial que tienen más un inmueble. (El Censo de 2011 define Inmueble como: Unidad operativa usada en el cuaderno de recorrido del agente censal, que corresponde, según su uso, a una vivienda o un local. Cada inmueble se corresponde con una combinación diferente de los valores de planta y puerta).
- (7) Porcentaje de Población Extranjera: Porcentaje de personas de nacionalidad extranjera, respecto al total de población. (%)
- (8) Porcentaje de Población Extranjera menor de 15 años: Porcentaje de menores de 15 años de edad con nacionalidad extranjera, respecto al total de población menor de 15 años. (%)
- (9) Porcentaje de Población juvenil en paro: Porcentaje de la población de 16 a 29 años en situación de paro respecto al total de población activa de 16 a 29 años. (%)