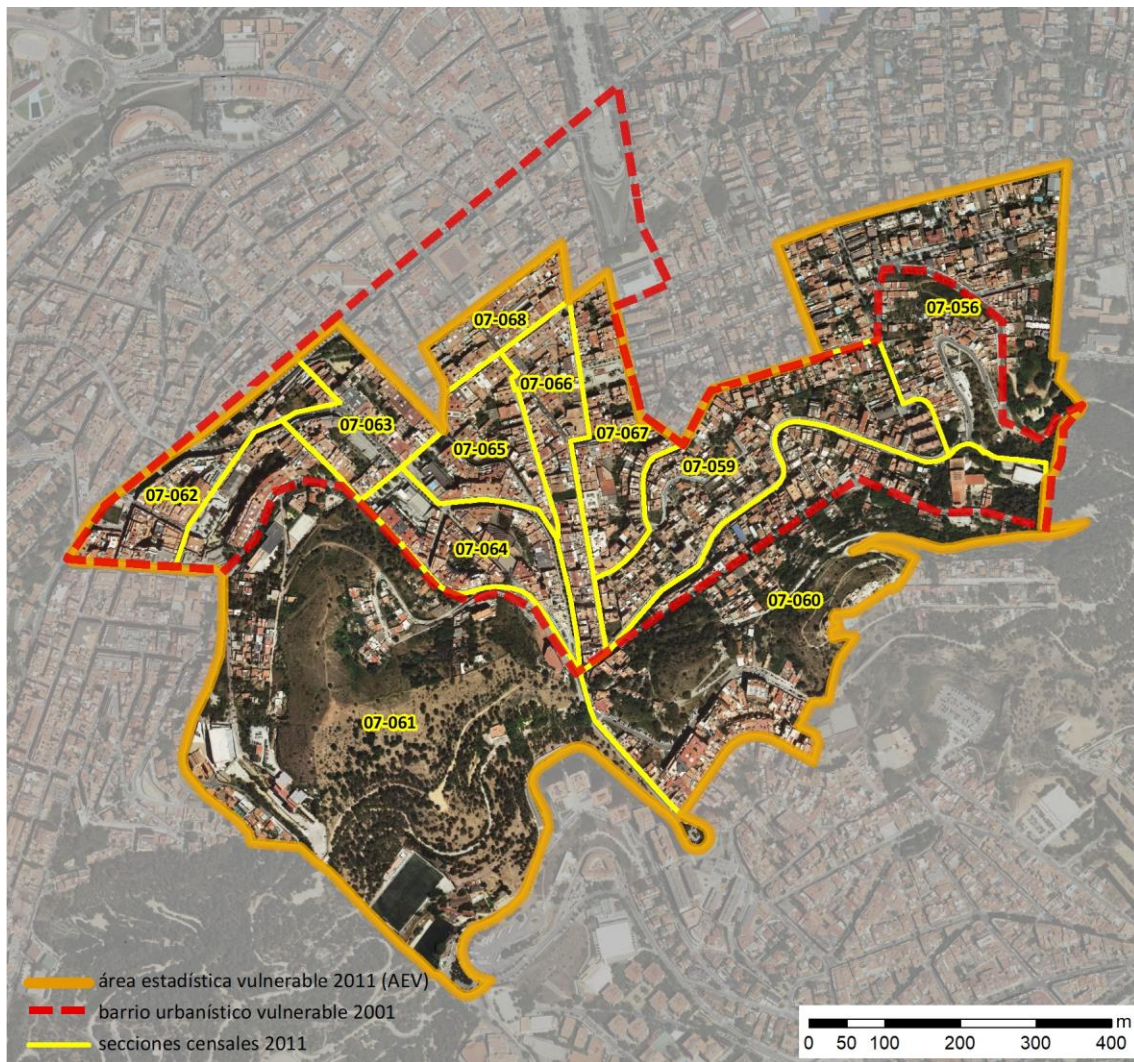


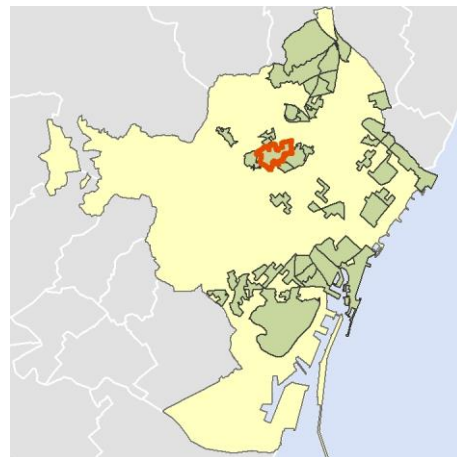
## Ficha AEV (Área Estadística Vulnerable): 08019024



Localización en detalle del AEV

### Datos básicos

Población del AEV	14.215
Viviendas	6.580
Densidad población (pob/Km <sup>2</sup> )	20.365,55
Densidad vivienda (Viv/Ha)	94,27
Superficie (Ha)	69,80
Nº de secciones censales del AEV	11



Localización del AEV dentro del término municipal

### Indicadores básicos de vulnerabilidad (IBVU)

	Valor del AEV	Valor de referencia de vulnerabilidad <sup>(1)</sup>
<b>IBVU Estudios</b> <sup>(2)</sup>	<b>18,82 %</b>	16,38 %
<b>IBVU Viviendas</b> <sup>(3)</sup>	<b>8,51 %</b>	17,50 %
<b>IBVU Paro</b> <sup>(4)</sup>	<b>27,35 %</b>	42,33 %

(1) Valor que se ha tomado como referencia de vulnerabilidad para cada IBVU.

(2) IBVU Estudios: Porcentaje de población analfabeta y sin estudios de 16 años o más, sobre el total de población de 16 años o más.

(3) IBVU Vivienda: Porcentaje de viviendas familiares en edificios en estado ruinoso, malo o deficiente, sobre el total de viviendas familiares.

(4) IBVU Paro: Porcentaje de la población de 16 años o más en situación de paro, respecto al total de población activa de 16 años o más.

DATOS SOCIODEMOGRÁFICOS. Sección censal: 0801907056 AEV: 08019024

	Sección censal		AEV	
	Valores absolutos	%	Valores absolutos	%
<b>Población (2011)</b>				
Población total	1.065		14.215	
Población menor de 15 años	150	14,08	1.765	12,42
Población de 16 a 29 años	120	11,27	1.935	13,61
Población de 16 años y más	915	85,92	12.435	87,48
Población de 75 años y más	130	12,21	1.650	11,61
Población extranjera	15	1,41	1.615	11,36
Población extranjera menor de 15 años	s.d.	s.d.	s.d.	s.d.
<b>Hogares (2011)</b>				
Hogares	490		5.970	
Hogares unipersonales de mayores de 65 años	90	18,37	720	12,06
Hogares con un adulto y uno o más menores	0	0,00	240	4,02
<b>Nivel educativo y situación laboral (2011)</b>				
Población sin estudios	110	12,02	2.340	18,82
Población activa de 16 años o más	625	58,69	7.460	52,48
Población parada 16 años o más	170	27,20	2.040	27,35
Población activa de 16 a 29 años	s.d.	s.d.	s.d.	s.d.
Población parada de 16 a 29 años	s.d.	s.d.	s.d.	s.d.
Población ocupada	455	42,72	5.420	38,13
Población ocupada con carácter eventual	0	0,00	35	0,65
Población ocupada no cualificada	85	18,68	765	14,11
<b>Edificación y vivienda (2011)</b>				
Viviendas familiares	590		6.580	
Viviendas principales	490	83,05	5.970	90,73
Viviendas secundarias	100	16,95	130	1,98
Viviendas vacías	0	0,00	480	7,29
Viviendas unifamiliares (5)	170	28,81	555	8,43
Viviendas en edificios de vivienda plurifamiliar (6)	420	71,19	6.025	91,57
Viviendas con superficie menor de 30m <sup>2</sup>	10	2,04	30	0,46
Viviendas sin cuarto de aseo con inodoro	0	0,00	20	0,30
Viviendas sin baño o ducha	0	0,00	35	0,53
Viviendas en edificios en estado ruinoso, malo o deficiente	0	0,00	560	8,51
Viviendas en edificios anteriores a 1940	90	18,37	s.d.	s.d.
Viviendas en edificios de 4 o más plantas	265	44,92	s.d.	s.d.
Viv. pples. en edificios de 4 plantas o más sin ascensor	s.d.	s.d.	s.d.	s.d.
Viviendas principales con calefacción individual	340	69,39	2.625	43,97
Viviendas principales con calefacción colectiva	s.d.	s.d.	s.d.	s.d.
Viviendas principales sin calefacción	s.d.	s.d.	s.d.	s.d.
Superficie media útil por habitante (m <sup>2</sup> )	44,32		31,14	

DATOS SOCIODEMOGRÁFICOS. Sección censal: 0801907059 AEV: 08019024

	Sección censal		AEV	
	Valores absolutos	%	Valores absolutos	%
<b>Población (2011)</b>				
Población total	1.030		14.215	
Población menor de 15 años	80	7,77	1.765	12,42
Población de 16 a 29 años	160	15,53	1.935	13,61
Población de 16 años y más	950	92,23	12.435	87,48
Población de 75 años y más	120	11,65	1.650	11,61
Población extranjera	75	7,28	1.615	11,36
Población extranjera menor de 15 años	s.d.	s.d.	s.d.	s.d.
<b>Hogares (2011)</b>				
Hogares	470		5.970	
Hogares unipersonales de mayores de 65 años	95	20,21	720	12,06
Hogares con un adulto y uno o más menores	0	0,00	240	4,02
<b>Nivel educativo y situación laboral (2011)</b>				
Población sin estudios	175	18,42	2.340	18,82
Población activa de 16 años o más	570	55,34	7.460	52,48
Población parada 16 años o más	200	35,09	2.040	27,35
Población activa de 16 a 29 años	115	71,88	s.d.	s.d.
Población parada de 16 a 29 años	s.d.	s.d.	s.d.	s.d.
Población ocupada	370	35,92	5.420	38,13
Población ocupada con carácter eventual	0	0,00	35	0,65
Población ocupada no cualificada	45	12,16	765	14,11
<b>Edificación y vivienda (2011)</b>				
Viviendas familiares	550		6.580	
Viviendas principales	470	85,45	5.970	90,73
Viviendas secundarias	0	0,00	130	1,98
Viviendas vacías	80	14,55	480	7,29
Viviendas unifamiliares (5)	70	12,73	555	8,43
Viviendas en edificios de vivienda plurifamiliar (6)	480	87,27	6.025	91,57
Viviendas con superficie menor de 30m <sup>2</sup>	0	0,00	30	0,46
Viviendas sin cuarto de aseo con inodoro	0	0,00	20	0,30
Viviendas sin baño o ducha	10	2,13	35	0,53
Viviendas en edificios en estado ruinoso, malo o deficiente	100	18,18	560	8,51
Viviendas en edificios anteriores a 1940	s.d.	s.d.	s.d.	s.d.
Viviendas en edificios de 4 o más plantas	s.d.	s.d.	s.d.	s.d.
Viv. pples. en edificios de 4 plantas o más sin ascensor	s.d.	s.d.	s.d.	s.d.
Viviendas principales con calefacción individual	230	48,94	2.625	43,97
Viviendas principales con calefacción colectiva	s.d.	s.d.	s.d.	s.d.
Viviendas principales sin calefacción	s.d.	s.d.	s.d.	s.d.
Superficie media útil por habitante (m <sup>2</sup> )	34,71		31,14	



DATOS SOCIODEMOGRÁFICOS. Sección censal: 0801907060 AEV: 08019024

	Sección censal		AEV	
	Valores absolutos	%	Valores absolutos	%
<b>Población (2011)</b>				
Población total	1.265		14.215	
Población menor de 15 años	125	9,88	1.765	12,42
Población de 16 a 29 años	170	13,44	1.935	13,61
Población de 16 años y más	1.140	90,12	12.435	87,48
Población de 75 años y más	125	9,88	1.650	11,61
Población extranjera	120	9,49	1.615	11,36
Población extranjera menor de 15 años	20	16,00	s.d.	s.d.
<b>Hogares (2011)</b>				
Hogares	585		5.970	
Hogares unipersonales de mayores de 65 años	30	5,13	720	12,06
Hogares con un adulto y uno o más menores	0	0,00	240	4,02
<b>Nivel educativo y situación laboral (2011)</b>				
Población sin estudios	135	11,84	2.340	18,82
Población activa de 16 años o más	665	52,57	7.460	52,48
Población parada 16 años o más	260	39,10	2.040	27,35
Población activa de 16 a 29 años	145	85,29	s.d.	s.d.
Población parada de 16 a 29 años	80	55,17	s.d.	s.d.
Población ocupada	405	32,02	5.420	38,13
Población ocupada con carácter eventual	0	0,00	35	0,65
Población ocupada no cualificada	10	2,47	765	14,11
<b>Edificación y vivienda (2011)</b>				
Viviendas familiares	800		6.580	
Viviendas principales	585	73,13	5.970	90,73
Viviendas secundarias	5	0,63	130	1,98
Viviendas vacías	210	26,25	480	7,29
Viviendas unifamiliares (5)	170	21,25	555	8,43
Viviendas en edificios de vivienda plurifamiliar (6)	630	78,75	6.025	91,57
Viviendas con superficie menor de 30m <sup>2</sup>	20	3,42	30	0,46
Viviendas sin cuarto de aseo con inodoro	0	0,00	20	0,30
Viviendas sin baño o ducha	0	0,00	35	0,53
Viviendas en edificios en estado ruinoso, malo o deficiente	230	28,75	560	8,51
Viviendas en edificios anteriores a 1940	75	12,82	s.d.	s.d.
Viviendas en edificios de 4 o más plantas	330	41,25	s.d.	s.d.
Viv. ppls. en edificios de 4 plantas o más sin ascensor	125	21,37	s.d.	s.d.
Viviendas principales con calefacción individual	260	44,44	2.625	43,97
Viviendas principales con calefacción colectiva	s.d.	s.d.	s.d.	s.d.
Viviendas principales sin calefacción	s.d.	s.d.	s.d.	s.d.
Superficie media útil por habitante (m <sup>2</sup> )	41,11		31,14	

DATOS SOCIODEMOGRÁFICOS. Sección censal: 0801907061 AEV: 08019024

	Sección censal		AEV	
	Valores absolutos	%	Valores absolutos	%
<b>Población (2011)</b>				
Población total	1.095		14.215	
Población menor de 15 años	160	14,61	1.765	12,42
Población de 16 a 29 años	170	15,53	1.935	13,61
Población de 16 años y más	930	84,93	12.435	87,48
Población de 75 años y más	70	6,39	1.650	11,61
Población extranjera	15	1,37	1.615	11,36
Población extranjera menor de 15 años	s.d.	s.d.	s.d.	s.d.
<b>Hogares (2011)</b>				
Hogares	410		5.970	
Hogares unipersonales de mayores de 65 años	35	8,54	720	12,06
Hogares con un adulto y uno o más menores	30	7,32	240	4,02
<b>Nivel educativo y situación laboral (2011)</b>				
Población sin estudios	180	19,25	2.340	18,82
Población activa de 16 años o más	605	55,25	7.460	52,48
Población parada 16 años o más	180	29,75	2.040	27,35
Población activa de 16 a 29 años	110	64,71	s.d.	s.d.
Población parada de 16 a 29 años	45	40,91	s.d.	s.d.
Población ocupada	425	38,81	5.420	38,13
Población ocupada con carácter eventual	0	0,00	35	0,65
Población ocupada no cualificada	85	20,00	765	14,11
<b>Edificación y vivienda (2011)</b>				
Viviendas familiares	410		6.580	
Viviendas principales	410	100,00	5.970	90,73
Viviendas secundarias	0	0,00	130	1,98
Viviendas vacías	0	0,00	480	7,29
Viviendas unifamiliares (5)	55	13,41	555	8,43
Viviendas en edificios de vivienda plurifamiliar (6)	355	86,59	6.025	91,57
Viviendas con superficie menor de 30m <sup>2</sup>	0	0,00	30	0,46
Viviendas sin cuarto de aseo con inodoro	0	0,00	20	0,30
Viviendas sin baño o ducha	10	2,44	35	0,53
Viviendas en edificios en estado ruinoso, malo o deficiente	0	0,00	560	8,51
Viviendas en edificios anteriores a 1940	s.d.	s.d.	s.d.	s.d.
Viviendas en edificios de 4 o más plantas	345	84,15	s.d.	s.d.
Viv. ppls. en edificios de 4 plantas o más sin ascensor	160	39,02	s.d.	s.d.
Viviendas principales con calefacción individual	240	58,54	2.625	43,97
Viviendas principales con calefacción colectiva	s.d.	s.d.	s.d.	s.d.
Viviendas principales sin calefacción	s.d.	s.d.	s.d.	s.d.
Superficie media útil por habitante (m <sup>2</sup> )	28,08		31,14	

DATOS SOCIODEMOGRÁFICOS. Sección censal: 0801907062 AEV: 08019024

	Sección censal		AEV	
	Valores absolutos	%	Valores absolutos	%
<b>Población (2011)</b>				
Población total	1.615		14.215	
Población menor de 15 años	225	13,93	1.765	12,42
Población de 16 a 29 años	290	17,96	1.935	13,61
Población de 16 años y más	1.385	85,76	12.435	87,48
Población de 75 años y más	175	10,84	1.650	11,61
Población extranjera	440	27,24	1.615	11,36
Población extranjera menor de 15 años	155	68,89	s.d.	s.d.
<b>Hogares (2011)</b>				
Hogares	505		5.970	
Hogares unipersonales de mayores de 65 años	20	3,96	720	12,06
Hogares con un adulto y uno o más menores	25	4,95	240	4,02
<b>Nivel educativo y situación laboral (2011)</b>				
Población sin estudios	245	17,63	2.340	18,82
Población activa de 16 años o más	905	56,04	7.460	52,48
Población parada 16 años o más	310	34,25	2.040	27,35
Población activa de 16 a 29 años	270	93,10	s.d.	s.d.
Población parada de 16 a 29 años	s.d.	s.d.	s.d.	s.d.
Población ocupada	595	36,84	5.420	38,13
Población ocupada con carácter eventual	0	0,00	35	0,65
Población ocupada no cualificada	70	11,76	765	14,11
<b>Edificación y vivienda (2011)</b>				
Viviendas familiares	505		6.580	
Viviendas principales	505	100,00	5.970	90,73
Viviendas secundarias	0	0,00	130	1,98
Viviendas vacías	0	0,00	480	7,29
Viviendas unifamiliares (5)	45	8,91	555	8,43
Viviendas en edificios de vivienda plurifamiliar (6)	460	91,09	6.025	91,57
Viviendas con superficie menor de 30m <sup>2</sup>	0	0,00	30	0,46
Viviendas sin cuarto de aseo con inodoro	0	0,00	20	0,30
Viviendas sin baño o ducha	0	0,00	35	0,53
Viviendas en edificios en estado ruinoso, malo o deficiente	0	0,00	560	8,51
Viviendas en edificios anteriores a 1940	s.d.	s.d.	s.d.	s.d.
Viviendas en edificios de 4 o más plantas	460	91,09	s.d.	s.d.
Viv. pples. en edificios de 4 plantas o más sin ascensor	275	54,46	s.d.	s.d.
Viviendas principales con calefacción individual	230	45,54	2.625	43,97
Viviendas principales con calefacción colectiva	s.d.	s.d.	s.d.	s.d.
Viviendas principales sin calefacción	s.d.	s.d.	s.d.	s.d.
Superficie media útil por habitante (m <sup>2</sup> )	21,89		31,14	

DATOS SOCIODEMOGRÁFICOS. Sección censal: 0801907063 AEV: 08019024

Población (2011)	Sección censal		AEV	
	Valores absolutos	%	Valores absolutos	%
Población total	1.475		14.215	
Población menor de 15 años	135	9,15	1.765	12,42
Población de 16 a 29 años	145	9,83	1.935	13,61
Población de 16 años y más	1.340	90,85	12.435	87,48
Población de 75 años y más	250	16,95	1.650	11,61
Población extranjera	200	13,56	1.615	11,36
Población extranjera menor de 15 años	70	51,85	s.d.	s.d.
<b>Hogares (2011)</b>				
Hogares	610		5.970	
Hogares unipersonales de mayores de 65 años	90	14,75	720	12,06
Hogares con un adulto y uno o más menores	20	3,28	240	4,02
<b>Nivel educativo y situación laboral (2011)</b>				
Población sin estudios	275	20,52	2.340	18,82
Población activa de 16 años o más	740	50,17	7.460	52,48
Población parada 16 años o más	145	19,59	2.040	27,35
Población activa de 16 a 29 años	110	75,86	s.d.	s.d.
Población parada de 16 a 29 años	35	31,82	s.d.	s.d.
Población ocupada	595	40,34	5.420	38,13
Población ocupada con carácter eventual	5	0,84	35	0,65
Población ocupada no cualificada	160	26,89	765	14,11
<b>Edificación y vivienda (2011)</b>				
Viviendas familiares	635		6.580	
Viviendas principales	610	96,06	5.970	90,73
Viviendas secundarias	0	0,00	130	1,98
Viviendas vacías	25	3,94	480	7,29
Viviendas unifamiliares (5)	35	5,51	555	8,43
Viviendas en edificios de vivienda plurifamiliar (6)	600	94,49	6.025	91,57
Viviendas con superficie menor de 30m <sup>2</sup>	0	0,00	30	0,46
Viviendas sin cuarto de aseo con inodoro	0	0,00	20	0,30
Viviendas sin baño o ducha	0	0,00	35	0,53
Viviendas en edificios en estado ruinoso, malo o deficiente	50	7,87	560	8,51
Viviendas en edificios anteriores a 1940	0	0,00	s.d.	s.d.
Viviendas en edificios de 4 o más plantas	525	82,68	s.d.	s.d.
Viv. pples. en edificios de 4 plantas o más sin ascensor	290	47,54	s.d.	s.d.
Viviendas principales con calefacción individual	230	37,70	2.625	43,97
Viviendas principales con calefacción colectiva	s.d.	s.d.	s.d.	s.d.
Viviendas principales sin calefacción	s.d.	s.d.	s.d.	s.d.
Superficie media útil por habitante (m <sup>2</sup> )	27,98		31,14	

DATOS SOCIODEMOGRÁFICOS. Sección censal: 0801907064 AEV: 08019024

	Sección censal		AEV	
	Valores absolutos	%	Valores absolutos	%
<b>Población (2011)</b>				
Población total	1.635		14.215	
Población menor de 15 años	270	16,51	1.765	12,42
Población de 16 a 29 años	215	13,15	1.935	13,61
Población de 16 años y más	1.365	83,49	12.435	87,48
Población de 75 años y más	250	15,29	1.650	11,61
Población extranjera	125	7,65	1.615	11,36
Población extranjera menor de 15 años	15	5,56	s.d.	s.d.
<b>Hogares (2011)</b>				
Hogares	670		5.970	
Hogares unipersonales de mayores de 65 años	85	12,69	720	12,06
Hogares con un adulto y uno o más menores	65	9,70	240	4,02
<b>Nivel educativo y situación laboral (2011)</b>				
Población sin estudios	360	26,37	2.340	18,82
Población activa de 16 años o más	690	42,20	7.460	52,48
Población parada 16 años o más	130	18,84	2.040	27,35
Población activa de 16 a 29 años	140	65,12	s.d.	s.d.
Población parada de 16 a 29 años	55	39,29	s.d.	s.d.
Población ocupada	560	34,25	5.420	38,13
Población ocupada con carácter eventual	0	0,00	35	0,65
Población ocupada no cualificada	105	18,75	765	14,11
<b>Edificación y vivienda (2011)</b>				
Viviendas familiares	720		6.580	
Viviendas principales	670	93,06	5.970	90,73
Viviendas secundarias	0	0,00	130	1,98
Viviendas vacías	50	6,94	480	7,29
Viviendas unifamiliares (5)	0	0,00	555	8,43
Viviendas en edificios de vivienda plurifamiliar (6)	720	100,00	6.025	91,57
Viviendas con superficie menor de 30m <sup>2</sup>	0	0,00	30	0,46
Viviendas sin cuarto de aseo con inodoro	10	1,49	20	0,30
Viviendas sin baño o ducha	0	0,00	35	0,53
Viviendas en edificios en estado ruinoso, malo o deficiente	65	9,03	560	8,51
Viviendas en edificios anteriores a 1940	s.d.	s.d.	s.d.	s.d.
Viviendas en edificios de 4 o más plantas	650	90,28	s.d.	s.d.
Viv. pples. en edificios de 4 plantas o más sin ascensor	480	71,64	s.d.	s.d.
Viviendas principales con calefacción individual	345	51,49	2.625	43,97
Viviendas principales con calefacción colectiva	s.d.	s.d.	s.d.	s.d.
Viviendas principales sin calefacción	s.d.	s.d.	s.d.	s.d.
Superficie media útil por habitante (m <sup>2</sup> )	28,62		31,14	



DATOS SOCIODEMOGRÁFICOS. Sección censal: 0801907065 AEV: 08019024

	Sección censal		AEV	
	Valores absolutos	%	Valores absolutos	%
<b>Población (2011)</b>				
Población total	1.665		14.215	
Población menor de 15 años	190	11,41	1.765	12,42
Población de 16 a 29 años	295	17,72	1.935	13,61
Población de 16 años y más	1.475	88,59	12.435	87,48
Población de 75 años y más	165	9,91	1.650	11,61
Población extranjera	190	11,41	1.615	11,36
Población extranjera menor de 15 años	50	26,32	s.d.	s.d.
<b>Hogares (2011)</b>				
Hogares	730		5.970	
Hogares unipersonales de mayores de 65 años	95	13,01	720	12,06
Hogares con un adulto y uno o más menores	35	4,79	240	4,02
<b>Nivel educativo y situación laboral (2011)</b>				
Población sin estudios	260	17,63	2.340	18,82
Población activa de 16 años o más	990	59,46	7.460	52,48
Población parada 16 años o más	325	32,83	2.040	27,35
Población activa de 16 a 29 años	185	62,71	s.d.	s.d.
Población parada de 16 a 29 años	90	48,65	s.d.	s.d.
Población ocupada	665	39,94	5.420	38,13
Población ocupada con carácter eventual	0	0,00	35	0,65
Población ocupada no cualificada	70	10,53	765	14,11
<b>Edificación y vivienda (2011)</b>				
Viviendas familiares	775		6.580	
Viviendas principales	730	94,19	5.970	90,73
Viviendas secundarias	0	0,00	130	1,98
Viviendas vacías	45	5,81	480	7,29
Viviendas unifamiliares (5)	0	0,00	555	8,43
Viviendas en edificios de vivienda plurifamiliar (6)	775	100,00	6.025	91,57
Viviendas con superficie menor de 30m <sup>2</sup>	0	0,00	30	0,46
Viviendas sin cuarto de aseo con inodoro	0	0,00	20	0,30
Viviendas sin baño o ducha	15	2,05	35	0,53
Viviendas en edificios en estado ruinoso, malo o deficiente	50	6,45	560	8,51
Viviendas en edificios anteriores a 1940	0	0,00	s.d.	s.d.
Viviendas en edificios de 4 o más plantas	700	90,32	s.d.	s.d.
Viv. ppls. en edificios de 4 plantas o más sin ascensor	445	60,96	s.d.	s.d.
Viviendas principales con calefacción individual	160	21,92	2.625	43,97
Viviendas principales con calefacción colectiva	s.d.	s.d.	s.d.	s.d.
Viviendas principales sin calefacción	145	0,00	s.d.	s.d.
Superficie media útil por habitante (m <sup>2</sup> )	27,93		31,14	

DATOS SOCIODEMOGRÁFICOS. Sección censal: 0801907066 AEV: 08019024

	Sección censal		AEV	
	Valores absolutos	%	Valores absolutos	%
<b>Población (2011)</b>				
Población total	1.000		14.215	
Población menor de 15 años	110	11,00	1.765	12,42
Población de 16 a 29 años	115	11,50	1.935	13,61
Población de 16 años y más	890	89,00	12.435	87,48
Población de 75 años y más	85	8,50	1.650	11,61
Población extranjera	135	13,50	1.615	11,36
Población extranjera menor de 15 años	s.d.	s.d.	s.d.	s.d.
<b>Hogares (2011)</b>				
Hogares	505		5.970	
Hogares unipersonales de mayores de 65 años	20	3,96	720	12,06
Hogares con un adulto y uno o más menores	55	10,89	240	4,02
<b>Nivel educativo y situación laboral (2011)</b>				
Población sin estudios	175	19,66	2.340	18,82
Población activa de 16 años o más	575	57,50	7.460	52,48
Población parada 16 años o más	120	20,87	2.040	27,35
Población activa de 16 a 29 años	75	65,22	s.d.	s.d.
Población parada de 16 a 29 años	s.d.	s.d.	s.d.	s.d.
Población ocupada	455	45,50	5.420	38,13
Población ocupada con carácter eventual	0	0,00	35	0,65
Población ocupada no cualificada	25	5,49	765	14,11
<b>Edificación y vivienda (2011)</b>				
Viviendas familiares	530		6.580	
Viviendas principales	505	95,28	5.970	90,73
Viviendas secundarias	25	4,72	130	1,98
Viviendas vacías	0	0,00	480	7,29
Viviendas unifamiliares (5)	10	1,89	555	8,43
Viviendas en edificios de vivienda plurifamiliar (6)	520	98,11	6.025	91,57
Viviendas con superficie menor de 30m <sup>2</sup>	0	0,00	30	0,46
Viviendas sin cuarto de aseo con inodoro	0	0,00	20	0,30
Viviendas sin baño o ducha	0	0,00	35	0,53
Viviendas en edificios en estado ruinoso, malo o deficiente	0	0,00	560	8,51
Viviendas en edificios anteriores a 1940	0	0,00	s.d.	s.d.
Viviendas en edificios de 4 o más plantas	475	89,62	s.d.	s.d.
Viv. ppls. en edificios de 4 plantas o más sin ascensor	310	61,39	s.d.	s.d.
Viviendas principales con calefacción individual	180	35,64	2.625	43,97
Viviendas principales con calefacción colectiva	s.d.	s.d.	s.d.	s.d.
Viviendas principales sin calefacción	s.d.	s.d.	s.d.	s.d.
Superficie media útil por habitante (m <sup>2</sup> )	34,45		31,14	

DATOS SOCIODEMOGRÁFICOS. Sección censal: 0801907067 AEV: 08019024

Población (2011)	Sección censal		AEV	
	Valores absolutos	%	Valores absolutos	%
Población total	1.465		14.215	
Población menor de 15 años	180	12,29	1.765	12,42
Población de 16 a 29 años	165	11,26	1.935	13,61
Población de 16 años y más	1.280	87,37	12.435	87,48
Población de 75 años y más	105	7,17	1.650	11,61
Población extranjera	175	11,95	1.615	11,36
Población extranjera menor de 15 años	35	19,44	s.d.	s.d.
<b>Hogares (2011)</b>				
Hogares	600		5.970	
Hogares unipersonales de mayores de 65 años	85	14,17	720	12,06
Hogares con un adulto y uno o más menores	0	0,00	240	4,02
<b>Nivel educativo y situación laboral (2011)</b>				
Población sin estudios	225	17,51	2.340	18,82
Población activa de 16 años o más	700	47,78	7.460	52,48
Población parada 16 años o más	125	17,86	2.040	27,35
Población activa de 16 a 29 años	s.d.	s.d.	s.d.	s.d.
Población parada de 16 a 29 años	s.d.	s.d.	s.d.	s.d.
Población ocupada	575	39,25	5.420	38,13
Población ocupada con carácter eventual	5	0,87	35	0,65
Población ocupada no cualificada	35	6,09	765	14,11
<b>Edificación y vivienda (2011)</b>				
Viviendas familiares	600		6.580	
Viviendas principales	600	100,00	5.970	90,73
Viviendas secundarias	0	0,00	130	1,98
Viviendas vacías	0	0,00	480	7,29
Viviendas unifamiliares (5)	0	0,00	555	8,43
Viviendas en edificios de vivienda plurifamiliar (6)	600	100,00	6.025	91,57
Viviendas con superficie menor de 30m <sup>2</sup>	0	0,00	30	0,46
Viviendas sin cuarto de aseo con inodoro	10	1,67	20	0,30
Viviendas sin baño o ducha	0	0,00	35	0,53
Viviendas en edificios en estado ruinoso, malo o deficiente	65	10,83	560	8,51
Viviendas en edificios anteriores a 1940	0	0,00	s.d.	s.d.
Viviendas en edificios de 4 o más plantas	575	95,83	s.d.	s.d.
Viv. ppls. en edificios de 4 plantas o más sin ascensor	435	72,50	s.d.	s.d.
Viviendas principales con calefacción individual	250	41,67	2.625	43,97
Viviendas principales con calefacción colectiva	s.d.	s.d.	s.d.	s.d.
Viviendas principales sin calefacción	s.d.	s.d.	s.d.	s.d.
Superficie media útil por habitante (m <sup>2</sup> )	26,62		31,14	

DATOS SOCIODEMOGRÁFICOS. Sección censal: 0801907068 AEV: 08019024

	Sección censal		AEV	
	Valores absolutos	%	Valores absolutos	%
<b>Población (2011)</b>				
Población total	905		14.215	
Población menor de 15 años	140	15,47	1.765	12,42
Población de 16 a 29 años	90	9,94	1.935	13,61
Población de 16 años y más	765	84,53	12.435	87,48
Población de 75 años y más	175	19,34	1.650	11,61
Población extranjera	125	13,81	1.615	11,36
Población extranjera menor de 15 años	25	17,86	s.d.	s.d.
<b>Hogares (2011)</b>				
Hogares	395		5.970	
Hogares unipersonales de mayores de 65 años	75	18,99	720	12,06
Hogares con un adulto y uno o más menores	10	2,53	240	4,02
<b>Nivel educativo y situación laboral (2011)</b>				
Población sin estudios	200	25,97	2.340	18,82
Población activa de 16 años o más	395	43,65	7.460	52,48
Población parada 16 años o más	75	18,99	2.040	27,35
Población activa de 16 a 29 años	65	72,22	s.d.	s.d.
Población parada de 16 a 29 años	s.d.	s.d.	s.d.	s.d.
Población ocupada	320	35,36	5.420	38,13
Población ocupada con carácter eventual	25	7,81	35	0,65
Población ocupada no cualificada	75	23,44	765	14,11
<b>Edificación y vivienda (2011)</b>				
Viviendas familiares	465		6.580	
Viviendas principales	395	84,95	5.970	90,73
Viviendas secundarias	0	0,00	130	1,98
Viviendas vacías	70	15,05	480	7,29
Viviendas unifamiliares (5)	0	0,00	555	8,43
Viviendas en edificios de vivienda plurifamiliar (6)	465	100,00	6.025	91,57
Viviendas con superficie menor de 30m <sup>2</sup>	0	0,00	30	0,46
Viviendas sin cuarto de aseo con inodoro	0	0,00	20	0,30
Viviendas sin baño o ducha	0	0,00	35	0,53
Viviendas en edificios en estado ruinoso, malo o deficiente	0	0,00	560	8,51
Viviendas en edificios anteriores a 1940	0	0,00	s.d.	s.d.
Viviendas en edificios de 4 o más plantas	395	84,95	s.d.	s.d.
Viv. ppls. en edificios de 4 plantas o más sin ascensor	s.d.	s.d.	s.d.	s.d.
Viviendas principales con calefacción individual	160	40,51	2.625	43,97
Viviendas principales con calefacción colectiva	s.d.	s.d.	s.d.	s.d.
Viviendas principales sin calefacción	s.d.	s.d.	s.d.	s.d.
Superficie media útil por habitante (m <sup>2</sup> )	33,40		31,14	

INDICADORES DE VULNERABILIDAD AEV: 08019024

	AEV	Municipio	Comunidad Autónoma	España
<b>Vulnerabilidad sociodemográfica</b>				
% de población de 75 años y más años	11,61	11,21	8,54	8,71
% de hogares unipersonales de mayores de 65 años	12,06	12,88	9,53	9,45
% de hogares con un adulto y uno o más menores	4,02	4,70	4,93	4,83
% de población extranjera (7)	11,36	16,78	15,07	11,26
% de población extranjera menor de 15 años (8)	s.d.	14,63	14,63	12,30
<b>Vulnerabilidad socioeconómica</b>				
% de población en paro (IBVU)	27,35	21,71	25,75	29,64
% de población juvenil en paro (9)	s.d.	33,79	39,76	44,81
% de ocupados eventuales	0,65	0,39	15,74	19,35
% de ocupados no cualificados	14,11	7,29	9,69	11,03
% de población sin estudios (IBVU)	18,82	7,50	10,02	10,92
<b>Vulnerabilidad residencial</b>				
% de viviendas con una superficie menor de 30 m <sup>2</sup>	0,46	0,00	0,29	0,28
Superficie media útil por habitante (m <sup>2</sup> )	31,14	44,62	57,45	51,82
% de viviendas sin cuarto de aseo con inodoro	0,30	0,47	0,39	0,41
% de viviendas sin baño o ducha	0,53	0,60	0,39	0,37
% de viviendas en estado ruinoso, malo o deficiente (IBVU)	8,51	10,49	7,60	6,99
% de viviendas en edificios anteriores a 1940	s.d.	20,73	15,80	13,20
% de viv. ppales. en edificios de 4 o más plantas sin ascensor	s.d.	42,08	25,87	25,50
% de viviendas principales sin calefacción	s.d.	21,08	37,03	43,14



## Definiciones y Síntesis Metodológica

ESTE CATÁLOGO REFERIDO A 2011 SÓLO IDENTIFICA ÁREAS ESTADÍSTICAS VULNERABLES (AEV), NO BARRIOS VULNERABLES

### ÁREA ESTADÍSTICA VULNERABLE (AEV):

Agrupación de secciones censales colindantes y de cierta homogeneidad urbanística, de entre 3.500 y 15.000 habitantes en las que, al menos, uno de los tres Indicadores Básicos de Vulnerabilidad Urbana (IBVU Estudios, IBVU Vivienda o IBVU Paro) del conjunto supera el valor establecido como referencia de vulnerabilidad.

- IBVU Estudios: Porcentaje de población analfabeta y sin estudios de 16 años o más, sobre el total de población de 16 años o más. Valor de referencia de vulnerabilidad (2011): 16,38%.

- IBVU Vivienda: Porcentaje de viviendas familiares (principales, secundarias, vacías) en edificios en estado ruinoso, malo o deficiente, sobre el total de viviendas familiares (principales, secundarias, vacías). Valor de referencia de vulnerabilidad (2011): 17,50 %.

- IBVU Paro: Porcentaje de la población de 16 años o más en situación de paro, respecto al total de población activa de 16 años o más. Valor de referencia de vulnerabilidad (2011): 42,33 %.

Las Áreas Estadísticas Vulnerables (AEV) son el resultado de un análisis detallado de los tres Indicadores Básicos de Vulnerabilidad Urbana (IBVU) sobre las secciones censales, realizado en gabinete, teniendo en cuenta el soporte urbano real, y por tanto definiendo continuidades, delimitando barreras y realizando, dentro de lo que permite la fotografía aérea, un primer análisis de la homogeneidad morfológica de los espacios.

### BARRIO VULNERABLE (BV) (Sólo 2001):

Se entiende por Barrio Vulnerable (BV) un conjunto urbano de cierta homogeneidad y continuidad urbanística, delimitado partiendo siempre de un Área Estadística Vulnerable (AEV), pero perfilando esta delimitación estadística en base a los 3 IBVU mencionados desde el punto de vista urbanístico, buscando por tanto una mayor correspondencia con los tejidos morfológicos de las ciudades. La delimitación de Barrios Vulnerables se realizó sólo en el Catálogo de 2001, partiendo de las Áreas Estadísticas Vulnerables previamente identificadas en 2001, perfilando su delimitación con trabajo de campo y la información aportada por los técnicos municipales contactados en cada Ayuntamiento, quedando definida la delimitación de cada BV en función de estos datos. El Catálogo de 2001 incluía, para cada uno de estos BV una "Descripción Urbanística", que trataba de reflejar su realidad actual tanto urbana como social.

El presente Catálogo de 2011 sólo contempla la delimitación de AEV de 2011, sin que se haya realizado la delimitación de BV ni las correspondientes fichas de "Descripción Urbanística" de 2011. No obstante, y para comparar la evolución de los BV identificados en 2001, en la ficha de cada AEV de 2011 se recoge la delimitación de BV de 2001, si hubiera coincidencia aproximada.

### SÍNTESIS METODOLÓGICA (2011):

El cuerpo de estudio del Catálogo de Barrios Vulnerables de 2011 sigue el criterio establecido en los Catálogos anteriores: centrándose en los municipios mayores de 50.000 habitantes y capitales de provincia. De este modo, el ámbito de análisis del Catálogo de 2011 cuenta con un total de 147 ciudades, 8 más que en el Catálogo de 2001 y 30 más que en el Catálogo de 1991.

Los trabajos del Catálogo de 2011, siguen la misma metodología que los de 1991, 2001, y 2006, con la única particularidad de que sólo identifican las Áreas Estadísticas Vulnerables, sin realizar el análisis urbanístico detallado que permitía identificar a partir de ellas los Barrios Vulnerables.

Para su desarrollo se ha partido del análisis de la evolución de los Barrios Vulnerables identificados en 2001, viendo primero si seguían o no siendo vulnerables en el año 2011. Posteriormente, se han identificado las nuevas Áreas Estadísticas Vulnerables no coincidentes con Barrios Vulnerables identificados en el Catálogo de 2001, incluyendo también las ciudades que no contaban con Barrios Vulnerables en 2001.

Una vez identificadas las secciones censales que, en cada una de las fechas de estudio, superan los umbrales de referencia (para uno o varios de los 3 Indicadores Básicos de Vulnerabilidad Urbana IBVU), se procede a agrupar estas secciones en Áreas Estadísticas Vulnerables (AEV).

La metodología detallada completa puede consultarse en:

[http://www.fomento.gob.es/MFOM.BarriosVulnerables/static/adjunto/Sintesis\\_metodologica\\_general\\_catalogo\\_bbv.pdf](http://www.fomento.gob.es/MFOM.BarriosVulnerables/static/adjunto/Sintesis_metodologica_general_catalogo_bbv.pdf)

### NOTAS:

- (5) Viviendas Unifamiliares: Número de viviendas en edificios con uso predominantemente residencial que sólo tienen una vivienda.
- (6) Viviendas en edificios de Vivienda Plurifamiliar: Número de viviendas en edificios con uso predominantemente residencial que tienen más un inmueble. (El Censo de 2011 define Inmueble como: Unidad operativa usada en el cuaderno de recorrido del agente censal, que corresponde, según su uso, a una vivienda o un local. Cada inmueble se corresponde con una combinación diferente de los valores de planta y puerta).
- (7) Porcentaje de Población Extranjera: Porcentaje de personas de nacionalidad extranjera, respecto al total de población. (%)
- (8) Porcentaje de Población Extranjera menor de 15 años: Porcentaje de menores de 15 años de edad con nacionalidad extranjera, respecto al total de población menor de 15 años. (%)
- (9) Porcentaje de Población juvenil en paro: Porcentaje de la población de 16 a 29 años en situación de paro respecto al total de población activa de 16 a 29 años. (%)