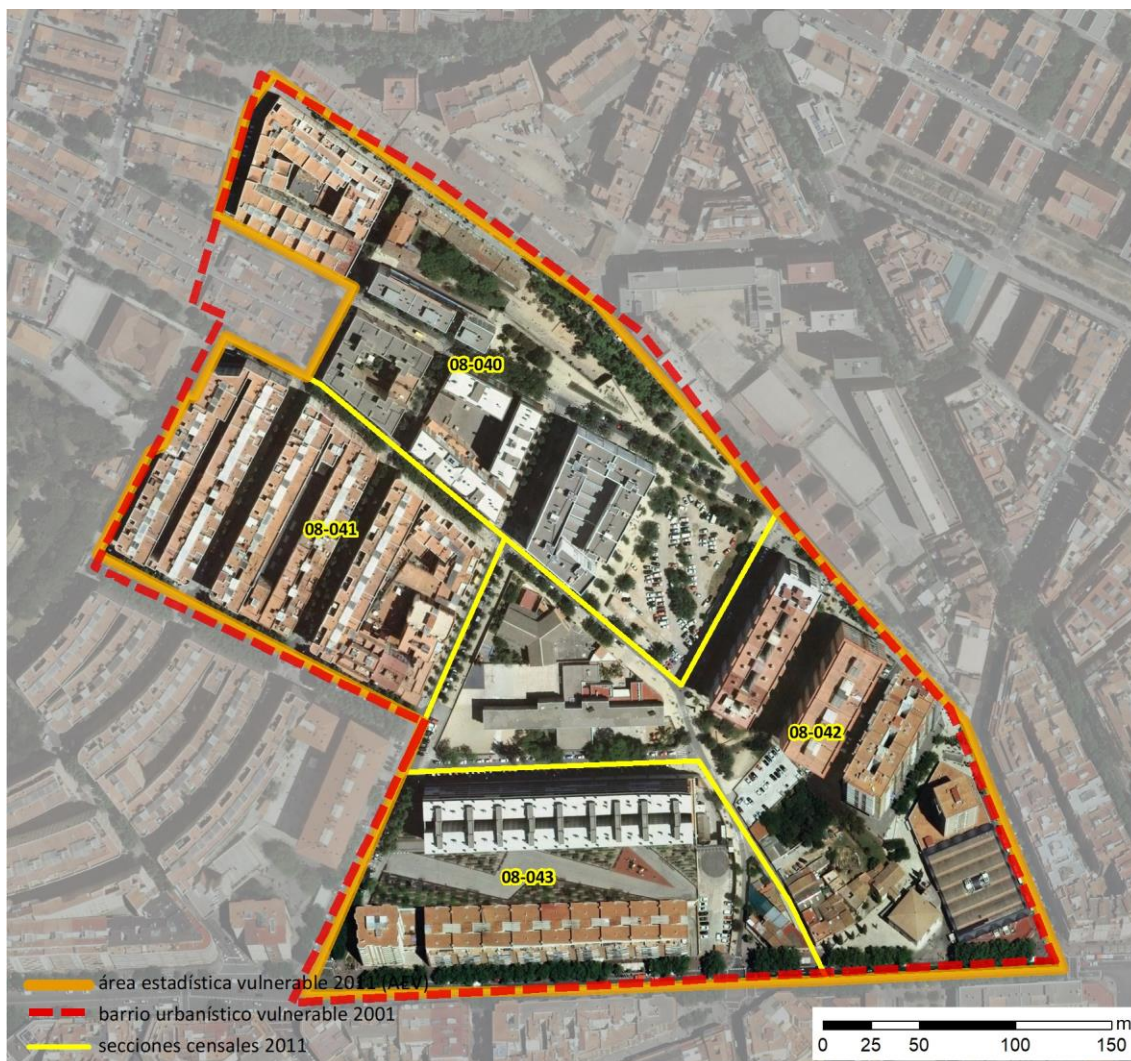


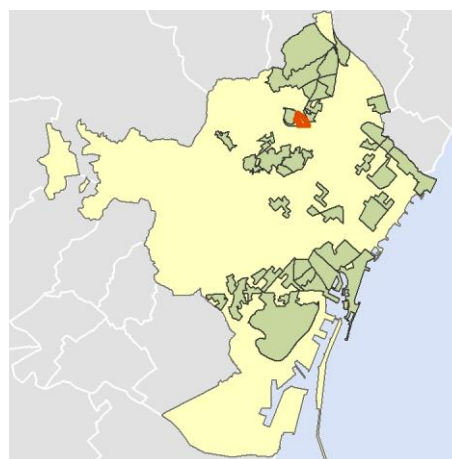
## Ficha AEV (Área Estadística Vulnerable): 08019026



Localización en detalle del AEV

### Datos básicos

Población del AEV	6.385
Viviendas	2.885
Densidad población (pob/Km <sup>2</sup> )	53.315,50
Densidad vivienda (Viv/Ha)	240,90
Superficie (Ha)	11,98
Nº de secciones censales del AEV	4



Localización del AEV dentro del término municipal

### Indicadores básicos de vulnerabilidad (IBVU)

	Valor del AEV	Valor de referencia de vulnerabilidad <sup>(1)</sup>
<b>IBVU Estudios</b> <sup>(2)</sup>	<b>15,21 %</b>	16,38 %
<b>IBVU Viviendas</b> <sup>(3)</sup>	<b>20,45 %</b>	17,50 %
<b>IBVU Paro</b> <sup>(4)</sup>	<b>31,56 %</b>	42,33 %

(1) Valor que se ha tomado como referencia de vulnerabilidad para cada IBVU.

(2) IBVU Estudios: Porcentaje de población analfabeta y sin estudios de 16 años o más, sobre el total de población de 16 años o más.

(3) IBVU Vivienda: Porcentaje de viviendas familiares en edificios en estado ruinoso, malo o deficiente, sobre el total de viviendas familiares.

(4) IBVU Paro: Porcentaje de la población de 16 años o más en situación de paro, respecto al total de población activa de 16 años o más.

DATOS SOCIODEMOGRÁFICOS. Sección censal: 0801908040 AEV: 08019026

Población (2011)	Sección censal		AEV	
	Valores absolutos	%	Valores absolutos	%
Población total	1.660		6.385	
Población menor de 15 años	315	18,98	1.135	17,78
Población de 16 a 29 años	90	5,42	625	9,79
Población de 16 años y más	1.350	81,33	5.260	82,38
Población de 75 años y más	465	28,01	1.170	18,32
Población extranjera	230	13,86	1.435	22,47
Población extranjera menor de 15 años	55	17,46	s.d.	s.d.
<b>Hogares (2011)</b>				
Hogares	770		2.650	
Hogares unipersonales de mayores de 65 años	215	27,92	605	22,83
Hogares con un adulto y uno o más menores	0	0,00	85	3,21
<b>Nivel educativo y situación laboral (2011)</b>				
Población sin estudios	290	21,48	800	15,21
Población activa de 16 años o más	645	38,86	2.915	45,65
Población parada 16 años o más	245	37,98	920	31,56
Población activa de 16 a 29 años	60	66,67	480	76,80
Población parada de 16 a 29 años	s.d.	s.d.	s.d.	s.d.
Población ocupada	400	24,10	1.995	31,25
Población ocupada con carácter eventual	0	0,00	10	0,50
Población ocupada no cualificada	120	30,00	485	24,31
<b>Edificación y vivienda (2011)</b>				
Viviendas familiares	770		2.885	
Viviendas principales	770	100,00	2.650	91,85
Viviendas secundarias	0	0,00	50	1,73
Viviendas vacías	0	0,00	185	6,41
Viviendas unifamiliares (5)	0	0,00	0	0,00
Viviendas en edificios de vivienda plurifamiliar (6)	770	100,00	2.855	98,96
Viviendas con superficie menor de 30m <sup>2</sup>	0	0,00	0	0,00
Viviendas sin cuarto de aseo con inodoro	0	0,00	25	0,87
Viviendas sin baño o ducha	0	0,00	10	0,35
Viviendas en edificios en estado ruinoso, malo o deficiente	115	14,94	590	20,45
Viviendas en edificios anteriores a 1940	0	0,00	0	0,00
Viviendas en edificios de 4 o más plantas	725	94,16	2.740	94,97
Viv. ppls. en edificios de 4 plantas o más sin ascensor	65	8,44	560	21,13
Viviendas principales con calefacción individual	210	27,27	980	36,98
Viviendas principales con calefacción colectiva	s.d.	s.d.	s.d.	s.d.
Viviendas principales sin calefacción	s.d.	s.d.	s.d.	s.d.
Superficie media útil por habitante (m <sup>2</sup> )	30,15		30,50	

DATOS SOCIODEMOGRÁFICOS. Sección censal: 0801908041 AEV: 08019026

	Sección censal		AEV	
	Valores absolutos	%	Valores absolutos	%
<b>Población (2011)</b>				
Población total	1.720		6.385	
Población menor de 15 años	270	15,70	1.135	17,78
Población de 16 a 29 años	235	13,66	625	9,79
Población de 16 años y más	1.455	84,59	5.260	82,38
Población de 75 años y más	280	16,28	1.170	18,32
Población extranjera	495	28,78	1.435	22,47
Población extranjera menor de 15 años	95	35,19	s.d.	s.d.
<b>Hogares (2011)</b>				
Hogares	770		2.650	
Hogares unipersonales de mayores de 65 años	155	20,13	605	22,83
Hogares con un adulto y uno o más menores	60	7,79	85	3,21
<b>Nivel educativo y situación laboral (2011)</b>				
Población sin estudios	200	13,75	800	15,21
Población activa de 16 años o más	950	55,23	2.915	45,65
Población parada 16 años o más	210	22,11	920	31,56
Población activa de 16 a 29 años	165	70,21	480	76,80
Población parada de 16 a 29 años	s.d.	s.d.	s.d.	s.d.
Población ocupada	740	43,02	1.995	31,25
Población ocupada con carácter eventual	0	0,00	10	0,50
Población ocupada no cualificada	260	35,14	485	24,31
<b>Edificación y vivienda (2011)</b>				
Viviendas familiares	910		2.885	
Viviendas principales	770	84,62	2.650	91,85
Viviendas secundarias	25	2,75	50	1,73
Viviendas vacías	115	12,64	185	6,41
Viviendas unifamiliares (5)	0	0,00	0	0,00
Viviendas en edificios de vivienda plurifamiliar (6)	910	100,00	2.855	98,96
Viviendas con superficie menor de 30m <sup>2</sup>	0	0,00	0	0,00
Viviendas sin cuarto de aseo con inodoro	25	3,25	25	0,87
Viviendas sin baño o ducha	0	0,00	10	0,35
Viviendas en edificios en estado ruinoso, malo o deficiente	475	52,20	590	20,45
Viviendas en edificios anteriores a 1940	0	0,00	0	0,00
Viviendas en edificios de 4 o más plantas	910	100,00	2.740	94,97
Viv. pples. en edificios de 4 plantas o más sin ascensor	495	64,29	560	21,13
Viviendas principales con calefacción individual	290	37,66	980	36,98
Viviendas principales con calefacción colectiva	s.d.	s.d.	s.d.	s.d.
Viviendas principales sin calefacción	s.d.	s.d.	s.d.	s.d.
Superficie media útil por habitante (m <sup>2</sup> )	31,74		30,50	

DATOS SOCIODEMOGRÁFICOS. Sección censal: 0801908042 AEV: 08019026

Población (2011)	Sección censal		AEV	
	Valores absolutos	%	Valores absolutos	%
Población total	2.025		6.385	
Población menor de 15 años	455	22,47	1.135	17,78
Población de 16 a 29 años	200	9,88	625	9,79
Población de 16 años y más	1.570	77,53	5.260	82,38
Población de 75 años y más	185	9,14	1.170	18,32
Población extranjera	670	33,09	1.435	22,47
Población extranjera menor de 15 años	215	47,25	s.d.	s.d.
<b>Hogares (2011)</b>				
Hogares	655		2.650	
Hogares unipersonales de mayores de 65 años	125	19,08	605	22,83
Hogares con un adulto y uno o más menores	0	0,00	85	3,21
<b>Nivel educativo y situación laboral (2011)</b>				
Población sin estudios	150	9,55	800	15,21
Población activa de 16 años o más	820	40,49	2.915	45,65
Población parada 16 años o más	285	34,76	920	31,56
Población activa de 16 a 29 años	165	82,50	480	76,80
Población parada de 16 a 29 años	s.d.	s.d.	s.d.	s.d.
Población ocupada	535	26,42	1.995	31,25
Población ocupada con carácter eventual	10	1,87	10	0,50
Población ocupada no cualificada	90	16,82	485	24,31
<b>Edificación y vivienda (2011)</b>				
Viviendas familiares	680		2.885	
Viviendas principales	655	96,32	2.650	91,85
Viviendas secundarias	25	3,68	50	1,73
Viviendas vacías	0	0,00	185	6,41
Viviendas unifamiliares (5)	0	0,00	0	0,00
Viviendas en edificios de vivienda plurifamiliar (6)	650	95,59	2.855	98,96
Viviendas con superficie menor de 30m <sup>2</sup>	0	0,00	0	0,00
Viviendas sin cuarto de aseo con inodoro	0	0,00	25	0,87
Viviendas sin baño o ducha	10	1,53	10	0,35
Viviendas en edificios en estado ruinoso, malo o deficiente	0	0,00	590	20,45
Viviendas en edificios anteriores a 1940	0	0,00	0	0,00
Viviendas en edificios de 4 o más plantas	650	95,59	2.740	94,97
Viv. ppls. en edificios de 4 plantas o más sin ascensor	0	0,00	560	21,13
Viviendas principales con calefacción individual	310	47,33	980	36,98
Viviendas principales con calefacción colectiva	s.d.	s.d.	s.d.	s.d.
Viviendas principales sin calefacción	s.d.	s.d.	s.d.	s.d.
Superficie media útil por habitante (m <sup>2</sup> )	25,19		30,50	



DATOS SOCIODEMOGRÁFICOS. Sección censal: 0801908043 AEV: 08019026

Población (2011)	Sección censal		AEV	
	Valores absolutos	%	Valores absolutos	%
Población total	980		6.385	
Población menor de 15 años	95	9,69	1.135	17,78
Población de 16 a 29 años	100	10,20	625	9,79
Población de 16 años y más	885	90,31	5.260	82,38
Población de 75 años y más	240	24,49	1.170	18,32
Población extranjera	40	4,08	1.435	22,47
Población extranjera menor de 15 años	s.d.	s.d.	s.d.	s.d.
<b>Hogares (2011)</b>				
Hogares	455		2.650	
Hogares unipersonales de mayores de 65 años	110	24,18	605	22,83
Hogares con un adulto y uno o más menores	25	5,49	85	3,21
<b>Nivel educativo y situación laboral (2011)</b>				
Población sin estudios	160	18,08	800	15,21
Población activa de 16 años o más	500	51,02	2.915	45,65
Población parada 16 años o más	180	36,00	920	31,56
Población activa de 16 a 29 años	90	90,00	480	76,80
Población parada de 16 a 29 años	s.d.	s.d.	s.d.	s.d.
Población ocupada	320	32,65	1.995	31,25
Población ocupada con carácter eventual	0	0,00	10	0,50
Población ocupada no cualificada	15	4,69	485	24,31
<b>Edificación y vivienda (2011)</b>				
Viviendas familiares	525		2.885	
Viviendas principales	455	86,67	2.650	91,85
Viviendas secundarias	0	0,00	50	1,73
Viviendas vacías	70	13,33	185	6,41
Viviendas unifamiliares (5)	0	0,00	0	0,00
Viviendas en edificios de vivienda plurifamiliar (6)	525	100,00	2.855	98,96
Viviendas con superficie menor de 30m <sup>2</sup>	0	0,00	0	0,00
Viviendas sin cuarto de aseo con inodoro	0	0,00	25	0,87
Viviendas sin baño o ducha	0	0,00	10	0,35
Viviendas en edificios en estado ruinoso, malo o deficiente	0	0,00	590	20,45
Viviendas en edificios anteriores a 1940	0	0,00	0	0,00
Viviendas en edificios de 4 o más plantas	455	86,67	2.740	94,97
Viv. ppls. en edificios de 4 plantas o más sin ascensor	0	0,00	560	21,13
Viviendas principales con calefacción individual	170	37,36	980	36,98
Viviendas principales con calefacción colectiva	s.d.	s.d.	s.d.	s.d.
Viviendas principales sin calefacción	s.d.	s.d.	s.d.	s.d.
Superficie media útil por habitante (m <sup>2</sup> )	37,50		30,50	

INDICADORES DE VULNERABILIDAD AEV: 08019026

	AEV	Municipio	Comunidad Autónoma	España
<b>Vulnerabilidad sociodemográfica</b>				
% de población de 75 años y más años	18,32	11,21	8,54	8,71
% de hogares unipersonales de mayores de 65 años	22,83	12,88	9,53	9,45
% de hogares con un adulto y uno o más menores	3,21	4,70	4,93	4,83
% de población extranjera (7)	22,47	16,78	15,07	11,26
% de población extranjera menor de 15 años (8)	s.d.	14,63	14,63	12,30
<b>Vulnerabilidad socioeconómica</b>				
% de población en paro (IBVU)	31,56	21,71	25,75	29,64
% de población juvenil en paro (9)	s.d.	33,79	39,76	44,81
% de ocupados eventuales	0,50	0,39	15,74	19,35
% de ocupados no cualificados	24,31	7,29	9,69	11,03
% de población sin estudios (IBVU)	15,21	7,50	10,02	10,92
<b>Vulnerabilidad residencial</b>				
% de viviendas con una superficie menor de 30 m <sup>2</sup>	0,00	0,00	0,29	0,28
Superficie media útil por habitante (m <sup>2</sup> )	30,50	44,62	57,45	51,82
% de viviendas sin cuarto de aseo con inodoro	0,87	0,47	0,39	0,41
% de viviendas sin baño o ducha	0,35	0,60	0,39	0,37
% de viviendas en estado ruinoso, malo o deficiente (IBVU)	20,45	10,49	7,60	6,99
% de viviendas en edificios anteriores a 1940	0,00	20,73	15,80	13,20
% de viv. ppales. en edificios de 4 o más plantas sin ascensor	21,13	42,08	25,87	25,50
% de viviendas principales sin calefacción	s.d.	21,08	37,03	43,14

## Definiciones y Síntesis Metodológica

ESTE CATÁLOGO REFERIDO A 2011 SÓLO IDENTIFICA ÁREAS ESTADÍSTICAS VULNERABLES (AEV), NO BARRIOS VULNERABLES

### ÁREA ESTADÍSTICA VULNERABLE (AEV):

Agrupación de secciones censales colindantes y de cierta homogeneidad urbanística, de entre 3.500 y 15.000 habitantes en las que, al menos, uno de los tres Indicadores Básicos de Vulnerabilidad Urbana (IBVU Estudios, IBVU Vivienda o IBVU Paro) del conjunto supera el valor establecido como referencia de vulnerabilidad.

- IBVU Estudios: Porcentaje de población analfabeta y sin estudios de 16 años o más, sobre el total de población de 16 años o más. Valor de referencia de vulnerabilidad (2011): 16,38%.

- IBVU Vivienda: Porcentaje de viviendas familiares (principales, secundarias, vacías) en edificios en estado ruinoso, malo o deficiente, sobre el total de viviendas familiares (principales, secundarias, vacías). Valor de referencia de vulnerabilidad (2011): 17,50 %.

- IBVU Paro: Porcentaje de la población de 16 años o más en situación de paro, respecto al total de población activa de 16 años o más. Valor de referencia de vulnerabilidad (2011): 42,33 %.

Las Áreas Estadísticas Vulnerables (AEV) son el resultado de un análisis detallado de los tres Indicadores Básicos de Vulnerabilidad Urbana (IBVU) sobre las secciones censales, realizado en gabinete, teniendo en cuenta el soporte urbano real, y por tanto definiendo continuidades, delimitando barreras y realizando, dentro de lo que permite la fotografía aérea, un primer análisis de la homogeneidad morfológica de los espacios.

### BARRIO VULNERABLE (BV) (Sólo 2001):

Se entiende por Barrio Vulnerable (BV) un conjunto urbano de cierta homogeneidad y continuidad urbanística, delimitado partiendo siempre de un Área Estadística Vulnerable (AEV), pero perfilando esta delimitación estadística en base a los 3 IBVU mencionados desde el punto de vista urbanístico, buscando por tanto una mayor correspondencia con los tejidos morfológicos de las ciudades. La delimitación de Barrios Vulnerables se realizó sólo en el Catálogo de 2001, partiendo de las Áreas Estadísticas Vulnerables previamente identificadas en 2001, perfilando su delimitación con trabajo de campo y la información aportada por los técnicos municipales contactados en cada Ayuntamiento, quedando definida la delimitación de cada BV en función de estos datos. El Catálogo de 2001 incluía, para cada uno de estos BV una "Descripción Urbanística", que trataba de reflejar su realidad actual tanto urbana como social.

El presente Catálogo de 2011 sólo contempla la delimitación de AEV de 2011, sin que se haya realizado la delimitación de BV ni las correspondientes fichas de "Descripción Urbanística" de 2011. No obstante, y para comparar la evolución de los BV identificados en 2001, en la ficha de cada AEV de 2011 se recoge la delimitación de BV de 2001, si hubiera coincidencia aproximada.

### SÍNTESIS METODOLÓGICA (2011):

El cuerpo de estudio del Catálogo de Barrios Vulnerables de 2011 sigue el criterio establecido en los Catálogos anteriores: centrándose en los municipios mayores de 50.000 habitantes y capitales de provincia. De este modo, el ámbito de análisis del Catálogo de 2011 cuenta con un total de 147 ciudades, 8 más que en el Catálogo de 2001 y 30 más que en el Catálogo de 1991.

Los trabajos del Catálogo de 2011, siguen la misma metodología que los de 1991, 2001, y 2006, con la única particularidad de que sólo identifican las Áreas Estadísticas Vulnerables, sin realizar el análisis urbanístico detallado que permitía identificar a partir de ellas los Barrios Vulnerables.

Para su desarrollo se ha partido del análisis de la evolución de los Barrios Vulnerables identificados en 2001, viendo primero si seguían o no siendo vulnerables en el año 2011. Posteriormente, se han identificado las nuevas Áreas Estadísticas Vulnerables no coincidentes con Barrios Vulnerables identificados en el Catálogo de 2001, incluyendo también las ciudades que no contaban con Barrios Vulnerables en 2001.

Una vez identificadas las secciones censales que, en cada una de las fechas de estudio, superan los umbrales de referencia (para uno o varios de los 3 Indicadores Básicos de Vulnerabilidad Urbana IBVU), se procede a agrupar estas secciones en Áreas Estadísticas Vulnerables (AEV).

La metodología detallada completa puede consultarse en:

[http://www.fomento.gob.es/MFOM.BarriosVulnerables/static/adjunto/Sintesis\\_metodologica\\_general\\_catalogo\\_bbv.pdf](http://www.fomento.gob.es/MFOM.BarriosVulnerables/static/adjunto/Sintesis_metodologica_general_catalogo_bbv.pdf)

### NOTAS:

- (5) Viviendas Unifamiliares: Número de viviendas en edificios con uso predominantemente residencial que sólo tienen una vivienda.
- (6) Viviendas en edificios de Vivienda Plurifamiliar: Número de viviendas en edificios con uso predominantemente residencial que tienen más un inmueble. (El Censo de 2011 define Inmueble como: Unidad operativa usada en el cuaderno de recorrido del agente censal, que corresponde, según su uso, a una vivienda o un local. Cada inmueble se corresponde con una combinación diferente de los valores de planta y puerta).
- (7) Porcentaje de Población Extranjera: Porcentaje de personas de nacionalidad extranjera, respecto al total de población. (%)
- (8) Porcentaje de Población Extranjera menor de 15 años: Porcentaje de menores de 15 años de edad con nacionalidad extranjera, respecto al total de población menor de 15 años. (%)
- (9) Porcentaje de Población juvenil en paro: Porcentaje de la población de 16 a 29 años en situación de paro respecto al total de población activa de 16 a 29 años. (%)