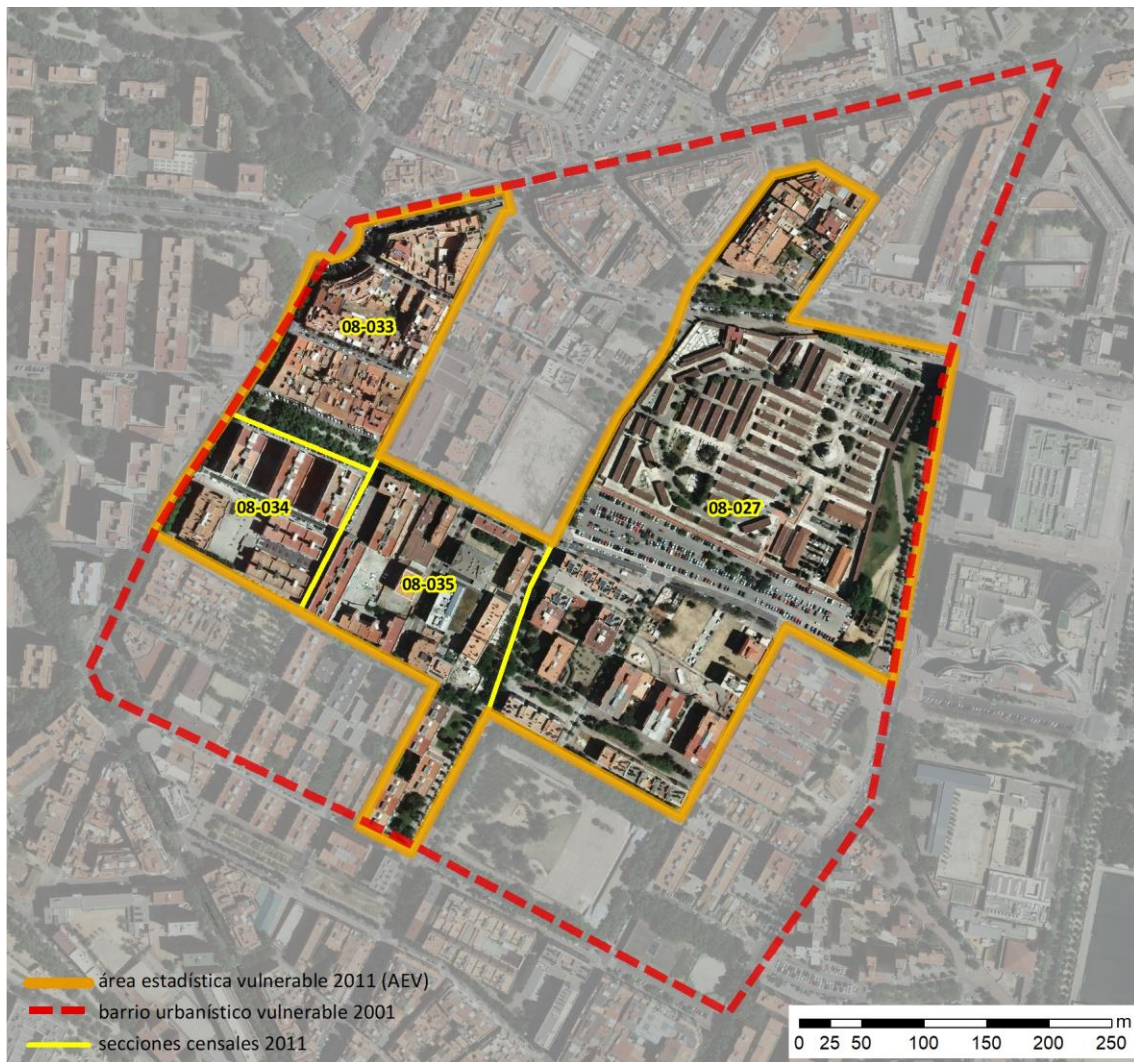


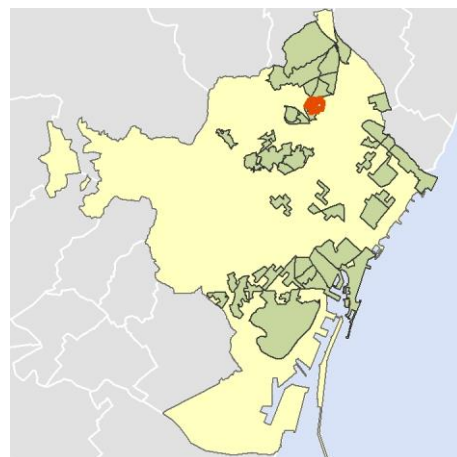
Ficha AEV (Área Estadística Vulnerable): 08019027



Localización en detalle del AEV

Datos básicos

Población del AEV	5.650
Viviendas	2.815
Densidad población (pob/Km ²)	33.339,10
Densidad vivienda (Viv/Ha)	166,11
Superficie (Ha)	16,95
Nº de secciones censales del AEV	4



Localización del AEV dentro del término municipal

Indicadores básicos de vulnerabilidad (IBVU)

	Valor del AEV	Valor de referencia de vulnerabilidad ⁽¹⁾
IBVU Estudios ⁽²⁾	17,32 %	16,38 %
IBVU Viviendas ⁽³⁾	3,20 %	17,50 %
IBVU Paro ⁽⁴⁾	21,81 %	42,33 %

(1) Valor que se ha tomado como referencia de vulnerabilidad para cada IBVU.

(2) IBVU Estudios: Porcentaje de población analfabeta y sin estudios de 16 años o más, sobre el total de población de 16 años o más.

(3) IBVU Vivienda: Porcentaje de viviendas familiares en edificios en estado ruinoso, malo o deficiente, sobre el total de viviendas familiares.

(4) IBVU Paro: Porcentaje de la población de 16 años o más en situación de paro, respecto al total de población activa de 16 años o más.

DATOS SOCIODEMOGRÁFICOS. Sección censal: **0801908027** AEV: **08019027**

	Sección censal		AEV	
	Valores absolutos	%	Valores absolutos	%
Población (2011)				
Población total	1.255		5.650	
Población menor de 15 años	150	11,95	650	11,50
Población de 16 a 29 años	90	7,17	525	9,29
Población de 16 años y más	1.105	88,05	4.995	88,41
Población de 75 años y más	205	16,33	985	17,43
Población extranjera	35	2,79	405	7,17
Población extranjera menor de 15 años	s.d.	s.d.	s.d.	s.d.
Hogares (2011)				
Hogares	575		2.535	
Hogares unipersonales de mayores de 65 años	55	9,57	330	13,02
Hogares con un adulto y uno o más menores	25	4,35	80	3,16
Nivel educativo y situación laboral (2011)				
Población sin estudios	140	12,67	865	17,32
Población activa de 16 años o más	535	42,63	2.430	43,01
Población parada 16 años o más	95	17,76	530	21,81
Población activa de 16 a 29 años	65	72,22	365	69,52
Población parada de 16 a 29 años	10	15,38	s.d.	s.d.
Población ocupada	440	35,06	1.900	33,63
Población ocupada con carácter eventual	5	1,14	20	1,05
Población ocupada no cualificada	5	1,14	170	8,95
Edificación y vivienda (2011)				
Viviendas familiares	745		2.815	
Viviendas principales	575	77,18	2.535	90,05
Viviendas secundarias	0	0,00	25	0,89
Viviendas vacías	170	22,82	260	9,24
Viviendas unifamiliares (5)	30	4,03	30	1,07
Viviendas en edificios de vivienda plurifamiliar (6)	715	95,97	2.625	93,25
Viviendas con superficie menor de 30m ²	0	0,00	0	0,00
Viviendas sin cuarto de aseo con inodoro	0	0,00	0	0,00
Viviendas sin baño o ducha	0	0,00	0	0,00
Viviendas en edificios en estado ruinoso, malo o deficiente	65	8,72	90	3,20
Viviendas en edificios anteriores a 1940	s.d.	s.d.	s.d.	s.d.
Viviendas en edificios de 4 o más plantas	525	70,47	2.375	84,37
Viv. ppls. en edificios de 4 plantas o más sin ascensor	35	6,09	285	11,24
Viviendas principales con calefacción individual	365	63,48	1.300	51,28
Viviendas principales con calefacción colectiva	s.d.	s.d.	s.d.	s.d.
Viviendas principales sin calefacción	s.d.	s.d.	s.d.	s.d.
Superficie media útil por habitante (m ²)	44,52		36,74	

DATOS SOCIODEMOGRÁFICOS. Sección censal: **0801908033** AEV: **08019027**

	Sección censal		AEV	
	Valores absolutos	%	Valores absolutos	%
Población (2011)				
Población total	1.435		5.650	
Población menor de 15 años	80	5,57	650	11,50
Población de 16 a 29 años	135	9,41	525	9,29
Población de 16 años y más	1.355	94,43	4.995	88,41
Población de 75 años y más	265	18,47	985	17,43
Población extranjera	90	6,27	405	7,17
Población extranjera menor de 15 años	s.d.	s.d.	s.d.	s.d.
Hogares (2011)				
Hogares	665		2.535	
Hogares unipersonales de mayores de 65 años	105	15,79	330	13,02
Hogares con un adulto y uno o más menores	15	2,26	80	3,16
Nivel educativo y situación laboral (2011)				
Población sin estudios	240	17,71	865	17,32
Población activa de 16 años o más	670	46,69	2.430	43,01
Población parada 16 años o más	145	21,64	530	21,81
Población activa de 16 a 29 años	100	74,07	365	69,52
Población parada de 16 a 29 años	s.d.	s.d.	s.d.	s.d.
Población ocupada	525	36,59	1.900	33,63
Población ocupada con carácter eventual	15	2,86	20	1,05
Población ocupada no cualificada	30	5,71	170	8,95
Edificación y vivienda (2011)				
Viviendas familiares	725		2.815	
Viviendas principales	665	91,72	2.535	90,05
Viviendas secundarias	0	0,00	25	0,89
Viviendas vacías	65	8,97	260	9,24
Viviendas unifamiliares (5)	0	0,00	30	1,07
Viviendas en edificios de vivienda plurifamiliar (6)	655	90,34	2.625	93,25
Viviendas con superficie menor de 30m ²	0	0,00	0	0,00
Viviendas sin cuarto de aseo con inodoro	0	0,00	0	0,00
Viviendas sin baño o ducha	0	0,00	0	0,00
Viviendas en edificios en estado ruinoso, malo o deficiente	25	3,45	90	3,20
Viviendas en edificios anteriores a 1940	s.d.	s.d.	s.d.	s.d.
Viviendas en edificios de 4 o más plantas	650	89,66	2.375	84,37
Viv. ppls. en edificios de 4 plantas o más sin ascensor	95	14,29	285	11,24
Viviendas principales con calefacción individual	300	45,11	1.300	51,28
Viviendas principales con calefacción colectiva	s.d.	s.d.	s.d.	s.d.
Viviendas principales sin calefacción	s.d.	s.d.	s.d.	s.d.
Superficie media útil por habitante (m ²)	48,00		36,74	

DATOS SOCIODEMOGRÁFICOS. Sección censal: **0801908034** AEV: **08019027**

	Sección censal		AEV	
	Valores absolutos	%	Valores absolutos	%
Población (2011)				
Población total	1.160		5.650	
Población menor de 15 años	100	8,62	650	11,50
Población de 16 a 29 años	165	14,22	525	9,29
Población de 16 años y más	1.060	91,38	4.995	88,41
Población de 75 años y más	350	30,17	985	17,43
Población extranjera	75	6,47	405	7,17
Población extranjera menor de 15 años	25	25,00	s.d.	s.d.
Hogares (2011)				
Hogares	510		2.535	
Hogares unipersonales de mayores de 65 años	75	14,71	330	13,02
Hogares con un adulto y uno o más menores	20	3,92	80	3,16
Nivel educativo y situación laboral (2011)				
Población sin estudios	305	28,77	865	17,32
Población activa de 16 años o más	385	33,19	2.430	43,01
Población parada 16 años o más	100	25,97	530	21,81
Población activa de 16 a 29 años	65	39,39	365	69,52
Población parada de 16 a 29 años	s.d.	s.d.	s.d.	s.d.
Población ocupada	285	24,57	1.900	33,63
Población ocupada con carácter eventual	0	0,00	20	1,05
Población ocupada no cualificada	55	19,30	170	8,95
Edificación y vivienda (2011)				
Viviendas familiares	560		2.815	
Viviendas principales	510	91,07	2.535	90,05
Viviendas secundarias	25	4,46	25	0,89
Viviendas vacías	25	4,46	260	9,24
Viviendas unifamiliares (5)	0	0,00	30	1,07
Viviendas en edificios de vivienda plurifamiliar (6)	560	100,00	2.625	93,25
Viviendas con superficie menor de 30m ²	0	0,00	0	0,00
Viviendas sin cuarto de aseo con inodoro	0	0,00	0	0,00
Viviendas sin baño o ducha	0	0,00	0	0,00
Viviendas en edificios en estado ruinoso, malo o deficiente	0	0,00	90	3,20
Viviendas en edificios anteriores a 1940	0	0,00	s.d.	s.d.
Viviendas en edificios de 4 o más plantas	510	91,07	2.375	84,37
Viv. ppls. en edificios de 4 plantas o más sin ascensor	100	19,61	285	11,24
Viviendas principales con calefacción individual	305	59,80	1.300	51,28
Viviendas principales con calefacción colectiva	s.d.	s.d.	s.d.	s.d.
Viviendas principales sin calefacción	s.d.	s.d.	s.d.	s.d.
Superficie media útil por habitante (m ²)	31,38		36,74	

	Sección censal		AEV	
	Valores absolutos	%	Valores absolutos	%
Población (2011)				
Población total	1.800		5.650	
Población menor de 15 años	320	17,78	650	11,50
Población de 16 a 29 años	135	7,50	525	9,29
Población de 16 años y más	1.475	81,94	4.995	88,41
Población de 75 años y más	165	9,17	985	17,43
Población extranjera	205	11,39	405	7,17
Población extranjera menor de 15 años	25	7,81	s.d.	s.d.
Hogares (2011)				
Hogares	785		2.535	
Hogares unipersonales de mayores de 65 años	95	12,10	330	13,02
Hogares con un adulto y uno o más menores	20	2,55	80	3,16
Nivel educativo y situación laboral (2011)				
Población sin estudios	180	12,20	865	17,32
Población activa de 16 años o más	840	46,67	2.430	43,01
Población parada 16 años o más	190	22,62	530	21,81
Población activa de 16 a 29 años	135	100,00	365	69,52
Población parada de 16 a 29 años	s.d.	s.d.	s.d.	s.d.
Población ocupada	650	36,11	1.900	33,63
Población ocupada con carácter eventual	0	0,00	20	1,05
Población ocupada no cualificada	80	12,31	170	8,95
Edificación y vivienda (2011)				
Viviendas familiares	785		2.815	
Viviendas principales	785	100,00	2.535	90,05
Viviendas secundarias	0	0,00	25	0,89
Viviendas vacías	0	0,00	260	9,24
Viviendas unifamiliares (5)	0	0,00	30	1,07
Viviendas en edificios de vivienda plurifamiliar (6)	695	88,54	2.625	93,25
Viviendas con superficie menor de 30m ²	0	0,00	0	0,00
Viviendas sin cuarto de aseo con inodoro	0	0,00	0	0,00
Viviendas sin baño o ducha	0	0,00	0	0,00
Viviendas en edificios en estado ruinoso, malo o deficiente	0	0,00	90	3,20
Viviendas en edificios anteriores a 1940	0	0,00	s.d.	s.d.
Viviendas en edificios de 4 o más plantas	690	87,90	2.375	84,37
Viv. ppls. en edificios de 4 plantas o más sin ascensor	55	7,01	285	11,24
Viviendas principales con calefacción individual	330	42,04	1.300	51,28
Viviendas principales con calefacción colectiva	s.d.	s.d.	s.d.	s.d.
Viviendas principales sin calefacción	s.d.	s.d.	s.d.	s.d.
Superficie media útil por habitante (m ²)	26,17		36,74	

INDICADORES DE VULNERABILIDAD AEV: **08019027**

	AEV	Municipio	Comunidad Autónoma	España
Vulnerabilidad sociodemográfica				
% de población de 75 años y más años	17,43	11,21	8,54	8,71
% de hogares unipersonales de mayores de 65 años	13,02	12,88	9,53	9,45
% de hogares con un adulto y uno o más menores	3,16	4,70	4,93	4,83
% de población extranjera (7)	7,17	16,78	15,07	11,26
% de población extranjera menor de 15 años (8)	s.d.	14,63	14,63	12,30
Vulnerabilidad socioeconómica				
% de población en paro (IBVU)	21,81	21,71	25,75	29,64
% de población juvenil en paro (9)	s.d.	33,79	39,76	44,81
% de ocupados eventuales	1,05	0,39	15,74	19,35
% de ocupados no cualificados	8,95	7,29	9,69	11,03
% de población sin estudios (IBVU)	17,32	7,50	10,02	10,92
Vulnerabilidad residencial				
% de viviendas con una superficie menor de 30 m ²	0,00	0,00	0,29	0,28
Superficie media útil por habitante (m ²)	36,74	44,62	57,45	51,82
% de viviendas sin cuarto de aseo con inodoro	0,00	0,47	0,39	0,41
% de viviendas sin baño o ducha	0,00	0,60	0,39	0,37
% de viviendas en estado ruinoso, malo o deficiente (IBVU)	3,20	10,49	7,60	6,99
% de viviendas en edificios anteriores a 1940	s.d.	20,73	15,80	13,20
% de viv. ppales. en edificios de 4 o más plantas sin ascensor	11,24	42,08	25,87	25,50
% de viviendas principales sin calefacción	s.d.	21,08	37,03	43,14

Definiciones y Síntesis Metodológica

ESTE CATÁLOGO REFERIDO A 2011 SÓLO IDENTIFICA ÁREAS ESTADÍSTICAS VULNERABLES (AEV), NO BARRIOS VULNERABLES

ÁREA ESTADÍSTICA VULNERABLE (AEV):

Agrupación de secciones censales colindantes y de cierta homogeneidad urbanística, de entre 3.500 y 15.000 habitantes en las que, al menos, uno de los tres Indicadores Básicos de Vulnerabilidad Urbana (IBVU Estudios, IBVU Vivienda o IBVU Paro) del conjunto supera el valor establecido como referencia de vulnerabilidad.

- IBVU Estudios: Porcentaje de población analfabeta y sin estudios de 16 años o más, sobre el total de población de 16 años o más. Valor de referencia de vulnerabilidad (2011): 16,38%.

- IBVU Vivienda: Porcentaje de viviendas familiares (principales, secundarias, vacías) en edificios en estado ruinoso, malo o deficiente, sobre el total de viviendas familiares (principales, secundarias, vacías). Valor de referencia de vulnerabilidad (2011): 17,50 %.

- IBVU Paro: Porcentaje de la población de 16 años o más en situación de paro, respecto al total de población activa de 16 años o más. Valor de referencia de vulnerabilidad (2011): 42,33 %.

Las Áreas Estadísticas Vulnerables (AEV) son el resultado de un análisis detallado de los tres Indicadores Básicos de Vulnerabilidad Urbana (IBVU) sobre las secciones censales, realizado en gabinete, teniendo en cuenta el soporte urbano real, y por tanto definiendo continuidades, delimitando barreras y realizando, dentro de lo que permite la fotografía aérea, un primer análisis de la homogeneidad morfológica de los espacios.

BARRIO VULNERABLE (BV) (Sólo 2001):

Se entiende por Barrio Vulnerable (BV) un conjunto urbano de cierta homogeneidad y continuidad urbanística, delimitado partiendo siempre de un Área Estadística Vulnerable (AEV), pero perfilando esta delimitación estadística en base a los 3 IBVU mencionados desde el punto de vista urbanístico, buscando por tanto una mayor correspondencia con los tejidos morfológicos de las ciudades. La delimitación de Barrios Vulnerables se realizó sólo en el Catálogo de 2001, partiendo de las Áreas Estadísticas Vulnerables previamente identificadas en 2001, perfilando su delimitación con trabajo de campo y la información aportada por los técnicos municipales contactados en cada Ayuntamiento, quedando definida la delimitación de cada BV en función de estos datos. El Catálogo de 2001 incluía, para cada uno de estos BV una "Descripción Urbanística", que trataba de reflejar su realidad actual tanto urbana como social.

El presente Catálogo de 2011 sólo contempla la delimitación de AEV de 2011, sin que se haya realizado la delimitación de BV ni las correspondientes fichas de "Descripción Urbanística" de 2011. No obstante, y para comparar la evolución de los BV identificados en 2001, en la ficha de cada AEV de 2011 se recoge la delimitación de BV de 2001, si hubiera coincidencia aproximada.

SÍNTESIS METODOLÓGICA (2011):

El cuerpo de estudio del Catálogo de Barrios Vulnerables de 2011 sigue el criterio establecido en los Catálogos anteriores: centrándose en los municipios mayores de 50.000 habitantes y capitales de provincia. De este modo, el ámbito de análisis del Catálogo de 2011 cuenta con un total de 147 ciudades, 8 más que en el Catálogo de 2001 y 30 más que en el Catálogo de 1991.

Los trabajos del Catálogo de 2011, siguen la misma metodología que los de 1991, 2001, y 2006, con la única particularidad de que sólo identifican las Áreas Estadísticas Vulnerables, sin realizar el análisis urbanístico detallado que permitía identificar a partir de ellas los Barrios Vulnerables.

Para su desarrollo se ha partido del análisis de la evolución de los Barrios Vulnerables identificados en 2001, viendo primero si seguían o no siendo vulnerables en el año 2011. Posteriormente, se han identificado las nuevas Áreas Estadísticas Vulnerables no coincidentes con Barrios Vulnerables identificados en el Catálogo de 2001, incluyendo también las ciudades que no contaban con Barrios Vulnerables en 2001.

Una vez identificadas las secciones censales que, en cada una de las fechas de estudio, superan los umbrales de referencia (para uno o varios de los 3 Indicadores Básicos de Vulnerabilidad Urbana IBVU), se procede a agrupar estas secciones en Áreas Estadísticas Vulnerables (AEV).

La metodología detallada completa puede consultarse en:

http://www.fomento.gob.es/MFOM.BarriosVulnerables/static/adjunto/Sintesis_metodologica_general_catalogo_bbv.pdf

NOTAS:

- (5) Viviendas Unifamiliares: Número de viviendas en edificios con uso predominantemente residencial que sólo tienen una vivienda.
- (6) Viviendas en edificios de Vivienda Plurifamiliar: Número de viviendas en edificios con uso predominantemente residencial que tienen más un inmueble. (El Censo de 2011 define Inmueble como: Unidad operativa usada en el cuaderno de recorrido del agente censal, que corresponde, según su uso, a una vivienda o un local. Cada inmueble se corresponde con una combinación diferente de los valores de planta y puerta).
- (7) Porcentaje de Población Extranjera: Porcentaje de personas de nacionalidad extranjera, respecto al total de población. (%)
- (8) Porcentaje de Población Extranjera menor de 15 años: Porcentaje de menores de 15 años de edad con nacionalidad extranjera, respecto al total de población menor de 15 años. (%)
- (9) Porcentaje de Población juvenil en paro: Porcentaje de la población de 16 a 29 años en situación de paro respecto al total de población activa de 16 a 29 años. (%)