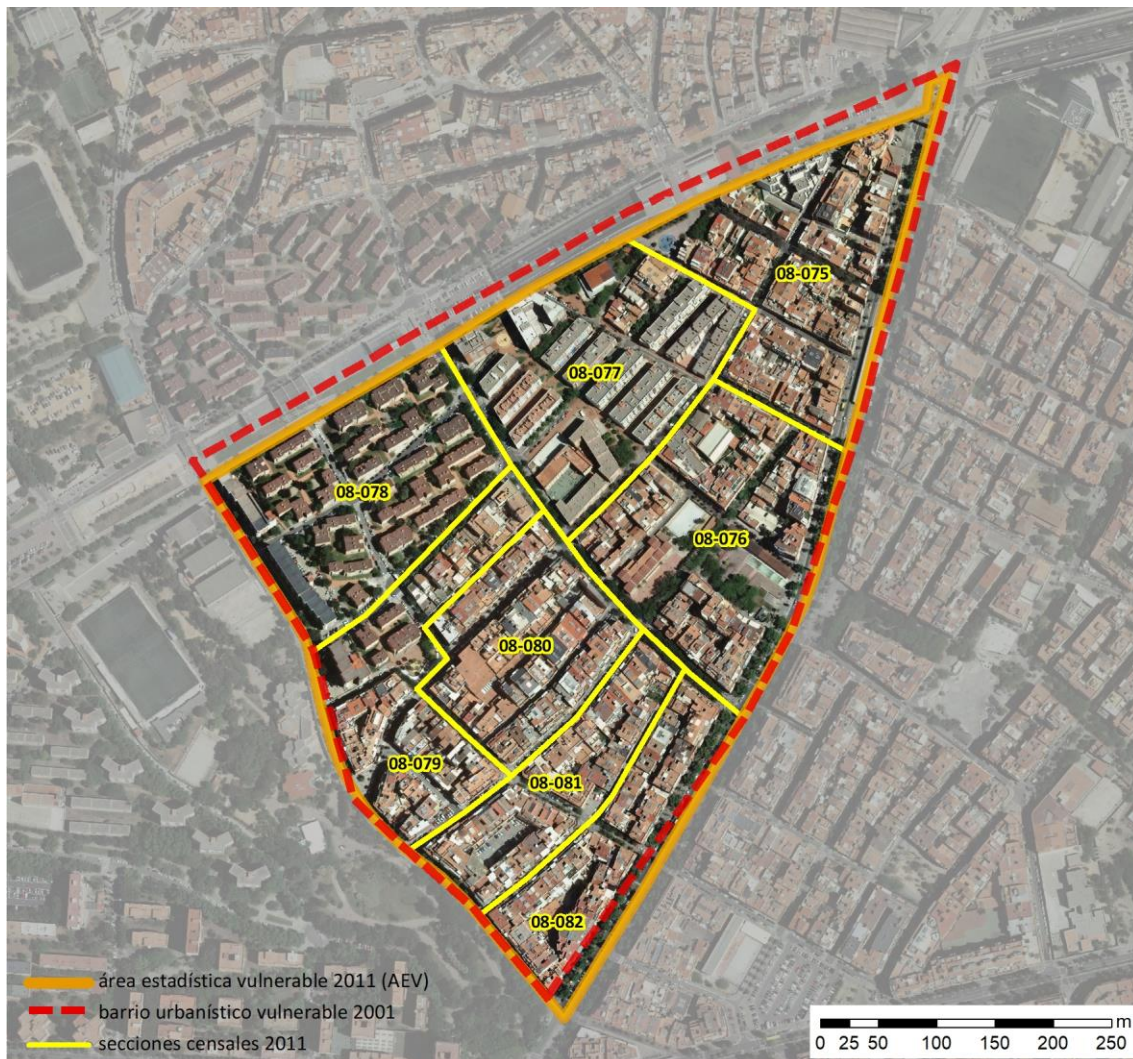


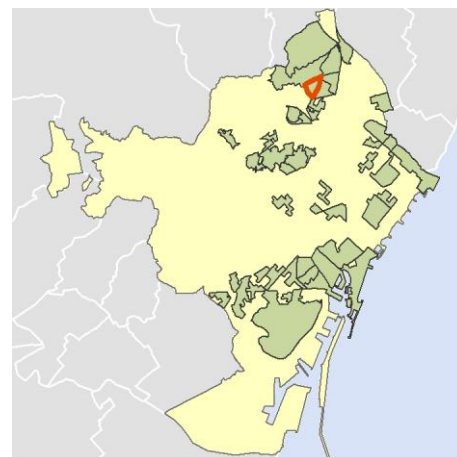
Ficha AEV (Área Estadística Vulnerable): 08019028



Localización en detalle del AEV

Datos básicos

Población del AEV	13.840
Viviendas	5.965
Densidad población (pob/Km ²)	58.249,16
Densidad vivienda (Viv/Ha)	251,05
Superficie (Ha)	23,76
Nº de secciones censales del AEV	8



Localización del AEV dentro del término municipal

Indicadores básicos de vulnerabilidad (IBVU)

	Valor del AEV	Valor de referencia de vulnerabilidad ⁽¹⁾
IBVU Estudios ⁽²⁾	20,68 %	16,38 %
IBVU Viviendas ⁽³⁾	3,27 %	17,50 %
IBVU Paro ⁽⁴⁾	29,97 %	42,33 %

(1) Valor que se ha tomado como referencia de vulnerabilidad para cada IBVU.

(2) IBVU Estudios: Porcentaje de población analfabeta y sin estudios de 16 años o más, sobre el total de población de 16 años o más.

(3) IBVU Vivienda: Porcentaje de viviendas familiares en edificios en estado ruinoso, malo o deficiente, sobre el total de viviendas familiares.

(4) IBVU Paro: Porcentaje de la población de 16 años o más en situación de paro, respecto al total de población activa de 16 años o más.

DATOS SOCIODEMOGRÁFICOS. Sección censal: 0801908075 AEV: 08019028

	Sección censal		AEV	
	Valores absolutos	%	Valores absolutos	%
Población (2011)				
Población total	1.900		13.840	
Población menor de 15 años	245	12,89	1.590	11,49
Población de 16 a 29 años	205	10,79	s.d.	s.d.
Población de 16 años y más	1.650	86,84	12.235	88,40
Población de 75 años y más	205	10,79	1.985	14,34
Población extranjera	235	12,37	2.845	20,56
Población extranjera menor de 15 años	70	28,57	s.d.	s.d.
Hogares (2011)				
Hogares	790		5.785	
Hogares unipersonales de mayores de 65 años	125	15,82	905	15,64
Hogares con un adulto y uno o más menores	25	3,16	175	3,03
Nivel educativo y situación laboral (2011)				
Población sin estudios	295	17,82	2.530	20,68
Población activa de 16 años o más	1.065	56,05	7.175	51,84
Población parada 16 años o más	370	34,74	2.150	29,97
Población activa de 16 a 29 años	175	85,37	s.d.	s.d.
Población parada de 16 a 29 años	65	37,14	s.d.	s.d.
Población ocupada	695	36,58	5.025	36,31
Población ocupada con carácter eventual	5	0,72	10	0,20
Población ocupada no cualificada	130	18,71	850	16,92
Edificación y vivienda (2011)				
Viviendas familiares	810		5.965	
Viviendas principales	790	97,53	5.785	96,98
Viviendas secundarias	25	3,09	100	1,68
Viviendas vacías	0	0,00	95	1,59
Viviendas unifamiliares (5)	0	0,00	0	0,00
Viviendas en edificios de vivienda plurifamiliar (6)	810	100,00	5.845	97,99
Viviendas con superficie menor de 30m ²	0	0,00	20	0,34
Viviendas sin cuarto de aseo con inodoro	0	0,00	15	0,25
Viviendas sin baño o ducha	0	0,00	35	0,59
Viviendas en edificios en estado ruinoso, malo o deficiente	145	17,90	195	3,27
Viviendas en edificios anteriores a 1940	0	0,00	0	0,00
Viviendas en edificios de 4 o más plantas	650	80,25	5.480	91,87
Viv. ppls. en edificios de 4 plantas o más sin ascensor	440	55,70	s.d.	s.d.
Viviendas principales con calefacción individual	405	51,27	2.060	35,61
Viviendas principales con calefacción colectiva	s.d.	s.d.	s.d.	s.d.
Viviendas principales sin calefacción	s.d.	s.d.	s.d.	s.d.
Superficie media útil por habitante (m ²)	25,58		26,67	

DATOS SOCIODEMOGRÁFICOS. Sección censal: **0801908076** AEV: **08019028**

	Sección censal		AEV	
	Valores absolutos	%	Valores absolutos	%
Población (2011)				
Población total	1.620		13.840	
Población menor de 15 años	135	8,33	1.590	11,49
Población de 16 a 29 años	325	20,06	s.d.	s.d.
Población de 16 años y más	1.485	91,67	12.235	88,40
Población de 75 años y más	280	17,28	1.985	14,34
Población extranjera	400	24,69	2.845	20,56
Población extranjera menor de 15 años	35	25,93	s.d.	s.d.
Hogares (2011)				
Hogares	700		5.785	
Hogares unipersonales de mayores de 65 años	125	17,86	905	15,64
Hogares con un adulto y uno o más menores	10	1,43	175	3,03
Nivel educativo y situación laboral (2011)				
Población sin estudios	290	19,53	2.530	20,68
Población activa de 16 años o más	850	52,47	7.175	51,84
Población parada 16 años o más	215	25,29	2.150	29,97
Población activa de 16 a 29 años	260	80,00	s.d.	s.d.
Población parada de 16 a 29 años	55	21,15	s.d.	s.d.
Población ocupada	635	39,20	5.025	36,31
Población ocupada con carácter eventual	0	0,00	10	0,20
Población ocupada no cualificada	185	29,13	850	16,92
Edificación y vivienda (2011)				
Viviendas familiares	740		5.965	
Viviendas principales	700	94,59	5.785	96,98
Viviendas secundarias	0	0,00	100	1,68
Viviendas vacías	45	6,08	95	1,59
Viviendas unifamiliares (5)	0	0,00	0	0,00
Viviendas en edificios de vivienda plurifamiliar (6)	720	97,30	5.845	97,99
Viviendas con superficie menor de 30m ²	0	0,00	20	0,34
Viviendas sin cuarto de aseo con inodoro	0	0,00	15	0,25
Viviendas sin baño o ducha	0	0,00	35	0,59
Viviendas en edificios en estado ruinoso, malo o deficiente	10	1,35	195	3,27
Viviendas en edificios anteriores a 1940	0	0,00	0	0,00
Viviendas en edificios de 4 o más plantas	730	98,65	5.480	91,87
Viv. ppls. en edificios de 4 plantas o más sin ascensor	315	45,00	s.d.	s.d.
Viviendas principales con calefacción individual	295	42,14	2.060	35,61
Viviendas principales con calefacción colectiva	s.d.	s.d.	s.d.	s.d.
Viviendas principales sin calefacción	135	0,00	s.d.	s.d.
Superficie media útil por habitante (m ²)	29,69		26,67	

DATOS SOCIODEMOGRÁFICOS. Sección censal: **0801908077** AEV: **08019028**

	Sección censal		AEV	
	Valores absolutos	%	Valores absolutos	%
Población (2011)				
Población total	1.170		13.840	
Población menor de 15 años	135	11,54	1.590	11,49
Población de 16 a 29 años	200	17,09	s.d.	s.d.
Población de 16 años y más	1.030	88,03	12.235	88,40
Población de 75 años y más	85	7,26	1.985	14,34
Población extranjera	10	0,85	2.845	20,56
Población extranjera menor de 15 años	s.d.	s.d.	s.d.	s.d.
Hogares (2011)				
Hogares	525		5.785	
Hogares unipersonales de mayores de 65 años	95	18,10	905	15,64
Hogares con un adulto y uno o más menores	45	8,57	175	3,03
Nivel educativo y situación laboral (2011)				
Población sin estudios	245	23,79	2.530	20,68
Población activa de 16 años o más	560	47,86	7.175	51,84
Población parada 16 años o más	230	41,07	2.150	29,97
Población activa de 16 a 29 años	175	87,50	s.d.	s.d.
Población parada de 16 a 29 años	s.d.	s.d.	s.d.	s.d.
Población ocupada	330	28,21	5.025	36,31
Población ocupada con carácter eventual	0	0,00	10	0,20
Población ocupada no cualificada	125	37,88	850	16,92
Edificación y vivienda (2011)				
Viviendas familiares	525		5.965	
Viviendas principales	525	100,00	5.785	96,98
Viviendas secundarias	0	0,00	100	1,68
Viviendas vacías	0	0,00	95	1,59
Viviendas unifamiliares (5)	0	0,00	0	0,00
Viviendas en edificios de vivienda plurifamiliar (6)	525	100,00	5.845	97,99
Viviendas con superficie menor de 30m ²	0	0,00	20	0,34
Viviendas sin cuarto de aseo con inodoro	0	0,00	15	0,25
Viviendas sin baño o ducha	10	1,90	35	0,59
Viviendas en edificios en estado ruinoso, malo o deficiente	0	0,00	195	3,27
Viviendas en edificios anteriores a 1940	0	0,00	0	0,00
Viviendas en edificios de 4 o más plantas	525	100,00	5.480	91,87
Viv. ppls. en edificios de 4 plantas o más sin ascensor	0	0,00	s.d.	s.d.
Viviendas principales con calefacción individual	185	35,24	2.060	35,61
Viviendas principales con calefacción colectiva	s.d.	s.d.	s.d.	s.d.
Viviendas principales sin calefacción	s.d.	s.d.	s.d.	s.d.
Superficie media útil por habitante (m ²)	31,41		26,67	

DATOS SOCIODEMOGRÁFICOS. Sección censal: **0801908078** AEV: **08019028**

	Sección censal		AEV	
	Valores absolutos	%	Valores absolutos	%
Población (2011)				
Población total	1.640		13.840	
Población menor de 15 años	265	16,16	1.590	11,49
Población de 16 a 29 años	200	12,20	s.d.	s.d.
Población de 16 años y más	1.370	83,54	12.235	88,40
Población de 75 años y más	325	19,82	1.985	14,34
Población extranjera	550	33,54	2.845	20,56
Población extranjera menor de 15 años	190	71,70	s.d.	s.d.
Hogares (2011)				
Hogares	730		5.785	
Hogares unipersonales de mayores de 65 años	105	14,38	905	15,64
Hogares con un adulto y uno o más menores	10	1,37	175	3,03
Nivel educativo y situación laboral (2011)				
Población sin estudios	350	25,55	2.530	20,68
Población activa de 16 años o más	735	44,82	7.175	51,84
Población parada 16 años o más	265	36,05	2.150	29,97
Población activa de 16 a 29 años	120	60,00	s.d.	s.d.
Población parada de 16 a 29 años	s.d.	s.d.	s.d.	s.d.
Población ocupada	470	28,66	5.025	36,31
Población ocupada con carácter eventual	0	0,00	10	0,20
Población ocupada no cualificada	160	34,04	850	16,92
Edificación y vivienda (2011)				
Viviendas familiares	750		5.965	
Viviendas principales	730	97,33	5.785	96,98
Viviendas secundarias	0	0,00	100	1,68
Viviendas vacías	25	3,33	95	1,59
Viviendas unifamiliares (5)	0	0,00	0	0,00
Viviendas en edificios de vivienda plurifamiliar (6)	705	94,00	5.845	97,99
Viviendas con superficie menor de 30m ²	10	1,37	20	0,34
Viviendas sin cuarto de aseo con inodoro	15	2,05	15	0,25
Viviendas sin baño o ducha	0	0,00	35	0,59
Viviendas en edificios en estado ruinoso, malo o deficiente	0	0,00	195	3,27
Viviendas en edificios anteriores a 1940	0	0,00	0	0,00
Viviendas en edificios de 4 o más plantas	730	97,33	5.480	91,87
Viv. ppls. en edificios de 4 plantas o más sin ascensor	535	73,29	s.d.	s.d.
Viviendas principales con calefacción individual	165	22,60	2.060	35,61
Viviendas principales con calefacción colectiva	s.d.	s.d.	s.d.	s.d.
Viviendas principales sin calefacción	s.d.	s.d.	s.d.	s.d.
Superficie media útil por habitante (m ²)	22,87		26,67	

DATOS SOCIODEMOGRÁFICOS. Sección censal: **0801908079** AEV: **08019028**

	Sección censal		AEV	
	Valores absolutos	%	Valores absolutos	%
Población (2011)				
Población total	1.440		13.840	
Población menor de 15 años	205	14,24	1.590	11,49
Población de 16 a 29 años	s.d.	s.d.	s.d.	s.d.
Población de 16 años y más	1.240	86,11	12.235	88,40
Población de 75 años y más	265	18,40	1.985	14,34
Población extranjera	235	16,32	2.845	20,56
Población extranjera menor de 15 años	25	12,20	s.d.	s.d.
Hogares (2011)				
Hogares	665		5.785	
Hogares unipersonales de mayores de 65 años	130	19,55	905	15,64
Hogares con un adulto y uno o más menores	10	1,50	175	3,03
Nivel educativo y situación laboral (2011)				
Población sin estudios	310	25,10	2.530	20,68
Población activa de 16 años o más	755	52,43	7.175	51,84
Población parada 16 años o más	155	20,53	2.150	29,97
Población activa de 16 a 29 años	s.d.	s.d.	s.d.	s.d.
Población parada de 16 a 29 años	s.d.	s.d.	s.d.	s.d.
Población ocupada	600	41,67	5.025	36,31
Población ocupada con carácter eventual	0	0,00	10	0,20
Población ocupada no cualificada	45	7,50	850	16,92
Edificación y vivienda (2011)				
Viviendas familiares	665		5.965	
Viviendas principales	665	100,00	5.785	96,98
Viviendas secundarias	0	0,00	100	1,68
Viviendas vacías	0	0,00	95	1,59
Viviendas unifamiliares (5)	0	0,00	0	0,00
Viviendas en edificios de vivienda plurifamiliar (6)	665	100,00	5.845	97,99
Viviendas con superficie menor de 30m ²	10	1,50	20	0,34
Viviendas sin cuarto de aseo con inodoro	0	0,00	15	0,25
Viviendas sin baño o ducha	0	0,00	35	0,59
Viviendas en edificios en estado ruinoso, malo o deficiente	5	0,75	195	3,27
Viviendas en edificios anteriores a 1940	0	0,00	0	0,00
Viviendas en edificios de 4 o más plantas	620	93,23	5.480	91,87
Viv. ppls. en edificios de 4 plantas o más sin ascensor	s.d.	s.d.	s.d.	s.d.
Viviendas principales con calefacción individual	250	37,59	2.060	35,61
Viviendas principales con calefacción colectiva	s.d.	s.d.	s.d.	s.d.
Viviendas principales sin calefacción	s.d.	s.d.	s.d.	s.d.
Superficie media útil por habitante (m ²)	25,40		26,67	

DATOS SOCIODEMOGRÁFICOS. Sección censal: **0801908080** AEV: **08019028**

	Sección censal		AEV	
	Valores absolutos	%	Valores absolutos	%
Población (2011)				
Población total	1.815		13.840	
Población menor de 15 años	210	11,57	1.590	11,49
Población de 16 a 29 años	200	11,02	s.d.	s.d.
Población de 16 años y más	1.600	88,15	12.235	88,40
Población de 75 años y más	295	16,25	1.985	14,34
Población extranjera	60	3,31	2.845	20,56
Población extranjera menor de 15 años	s.d.	s.d.	s.d.	s.d.
Hogares (2011)				
Hogares	780		5.785	
Hogares unipersonales de mayores de 65 años	155	19,87	905	15,64
Hogares con un adulto y uno o más menores	10	1,28	175	3,03
Nivel educativo y situación laboral (2011)				
Población sin estudios	390	24,38	2.530	20,68
Población activa de 16 años o más	785	43,25	7.175	51,84
Población parada 16 años o más	140	17,83	2.150	29,97
Población activa de 16 a 29 años	140	70,00	s.d.	s.d.
Población parada de 16 a 29 años	45	32,14	s.d.	s.d.
Población ocupada	645	35,54	5.025	36,31
Población ocupada con carácter eventual	0	0,00	10	0,20
Población ocupada no cualificada	60	9,30	850	16,92
Edificación y vivienda (2011)				
Viviendas familiares	780		5.965	
Viviendas principales	780	100,00	5.785	96,98
Viviendas secundarias	0	0,00	100	1,68
Viviendas vacías	0	0,00	95	1,59
Viviendas unifamiliares (5)	0	0,00	0	0,00
Viviendas en edificios de vivienda plurifamiliar (6)	745	95,51	5.845	97,99
Viviendas con superficie menor de 30m ²	0	0,00	20	0,34
Viviendas sin cuarto de aseo con inodoro	0	0,00	15	0,25
Viviendas sin baño o ducha	25	3,21	35	0,59
Viviendas en edificios en estado ruinoso, malo o deficiente	15	1,92	195	3,27
Viviendas en edificios anteriores a 1940	0	0,00	0	0,00
Viviendas en edificios de 4 o más plantas	685	87,82	5.480	91,87
Viv. ppls. en edificios de 4 plantas o más sin ascensor	s.d.	s.d.	s.d.	s.d.
Viviendas principales con calefacción individual	335	42,95	2.060	35,61
Viviendas principales con calefacción colectiva	s.d.	s.d.	s.d.	s.d.
Viviendas principales sin calefacción	s.d.	s.d.	s.d.	s.d.
Superficie media útil por habitante (m ²)	30,08		26,67	

DATOS SOCIODEMOGRÁFICOS. Sección censal: **0801908081** AEV: **08019028**

	Sección censal		AEV	
	Valores absolutos	%	Valores absolutos	%
Población (2011)				
Población total	2.480		13.840	
Población menor de 15 años	135	5,44	1.590	11,49
Población de 16 a 29 años	775	31,25	s.d.	s.d.
Población de 16 años y más	2.340	94,35	12.235	88,40
Población de 75 años y más	225	9,07	1.985	14,34
Población extranjera	905	36,49	2.845	20,56
Población extranjera menor de 15 años	s.d.	s.d.	s.d.	s.d.
Hogares (2011)				
Hogares	830		5.785	
Hogares unipersonales de mayores de 65 años	70	8,43	905	15,64
Hogares con un adulto y uno o más menores	35	4,22	175	3,03
Nivel educativo y situación laboral (2011)				
Población sin estudios	440	18,80	2.530	20,68
Población activa de 16 años o más	1.540	62,10	7.175	51,84
Población parada 16 años o más	520	33,77	2.150	29,97
Población activa de 16 a 29 años	545	70,32	s.d.	s.d.
Población parada de 16 a 29 años	245	44,95	s.d.	s.d.
Población ocupada	1.020	41,13	5.025	36,31
Población ocupada con carácter eventual	0	0,00	10	0,20
Población ocupada no cualificada	95	9,31	850	16,92
Edificación y vivienda (2011)				
Viviendas familiares	855		5.965	
Viviendas principales	830	97,08	5.785	96,98
Viviendas secundarias	0	0,00	100	1,68
Viviendas vacías	25	2,92	95	1,59
Viviendas unifamiliares (5)	0	0,00	0	0,00
Viviendas en edificios de vivienda plurifamiliar (6)	835	97,66	5.845	97,99
Viviendas con superficie menor de 30m ²	0	0,00	20	0,34
Viviendas sin cuarto de aseo con inodoro	0	0,00	15	0,25
Viviendas sin baño o ducha	0	0,00	35	0,59
Viviendas en edificios en estado ruinoso, malo o deficiente	0	0,00	195	3,27
Viviendas en edificios anteriores a 1940	0	0,00	0	0,00
Viviendas en edificios de 4 o más plantas	775	90,64	5.480	91,87
Viv. ppls. en edificios de 4 plantas o más sin ascensor	520	62,65	s.d.	s.d.
Viviendas principales con calefacción individual	205	24,70	2.060	35,61
Viviendas principales con calefacción colectiva	s.d.	s.d.	s.d.	s.d.
Viviendas principales sin calefacción	175	0,00	s.d.	s.d.
Superficie media útil por habitante (m ²)	22,41		26,67	

DATOS SOCIODEMOGRÁFICOS. Sección censal: **0801908082** AEV: **08019028**

	Sección censal		AEV	
	Valores absolutos	%	Valores absolutos	%
Población (2011)				
Población total	1.775		13.840	
Población menor de 15 años	260	14,65	1.590	11,49
Población de 16 a 29 años	260	14,65	s.d.	s.d.
Población de 16 años y más	1.520	85,63	12.235	88,40
Población de 75 años y más	305	17,18	1.985	14,34
Población extranjera	450	25,35	2.845	20,56
Población extranjera menor de 15 años	115	44,23	s.d.	s.d.
Hogares (2011)				
Hogares	765		5.785	
Hogares unipersonales de mayores de 65 años	100	13,07	905	15,64
Hogares con un adulto y uno o más menores	30	3,92	175	3,03
Nivel educativo y situación laboral (2011)				
Población sin estudios	210	13,82	2.530	20,68
Población activa de 16 años o más	885	49,86	7.175	51,84
Población parada 16 años o más	255	28,81	2.150	29,97
Población activa de 16 a 29 años	210	80,77	s.d.	s.d.
Población parada de 16 a 29 años	85	40,48	s.d.	s.d.
Población ocupada	630	35,49	5.025	36,31
Población ocupada con carácter eventual	5	0,79	10	0,20
Población ocupada no cualificada	50	7,94	850	16,92
Edificación y vivienda (2011)				
Viviendas familiares	840		5.965	
Viviendas principales	765	91,07	5.785	96,98
Viviendas secundarias	75	8,93	100	1,68
Viviendas vacías	0	0,00	95	1,59
Viviendas unifamiliares (5)	0	0,00	0	0,00
Viviendas en edificios de vivienda plurifamiliar (6)	840	100,00	5.845	97,99
Viviendas con superficie menor de 30m ²	0	0,00	20	0,34
Viviendas sin cuarto de aseo con inodoro	0	0,00	15	0,25
Viviendas sin baño o ducha	0	0,00	35	0,59
Viviendas en edificios en estado ruinoso, malo o deficiente	20	2,38	195	3,27
Viviendas en edificios anteriores a 1940	0	0,00	0	0,00
Viviendas en edificios de 4 o más plantas	765	91,07	5.480	91,87
Viv. ppls. en edificios de 4 plantas o más sin ascensor	375	49,02	s.d.	s.d.
Viviendas principales con calefacción individual	220	28,76	2.060	35,61
Viviendas principales con calefacción colectiva	s.d.	s.d.	s.d.	s.d.
Viviendas principales sin calefacción	140	0,00	s.d.	s.d.
Superficie media útil por habitante (m ²)	28,39		26,67	

INDICADORES DE VULNERABILIDAD AEV: 08019028

	AEV	Municipio	Comunidad Autónoma	España
Vulnerabilidad sociodemográfica				
% de población de 75 años y más años	14,34	11,21	8,54	8,71
% de hogares unipersonales de mayores de 65 años	15,64	12,88	9,53	9,45
% de hogares con un adulto y uno o más menores	3,03	4,70	4,93	4,83
% de población extranjera (7)	20,56	16,78	15,07	11,26
% de población extranjera menor de 15 años (8)	s.d.	14,63	14,63	12,30
Vulnerabilidad socioeconómica				
% de población en paro (IBVU)	29,97	21,71	25,75	29,64
% de población juvenil en paro (9)	s.d.	33,79	39,76	44,81
% de ocupados eventuales	0,20	0,39	15,74	19,35
% de ocupados no cualificados	16,92	7,29	9,69	11,03
% de población sin estudios (IBVU)	20,68	7,50	10,02	10,92
Vulnerabilidad residencial				
% de viviendas con una superficie menor de 30 m ²	0,34	0,00	0,29	0,28
Superficie media útil por habitante (m ²)	26,67	44,62	57,45	51,82
% de viviendas sin cuarto de aseo con inodoro	0,25	0,47	0,39	0,41
% de viviendas sin baño o ducha	0,59	0,60	0,39	0,37
% de viviendas en estado ruinoso, malo o deficiente (IBVU)	3,27	10,49	7,60	6,99
% de viviendas en edificios anteriores a 1940	0,00	20,73	15,80	13,20
% de viv. ppales. en edificios de 4 o más plantas sin ascensor	s.d.	42,08	25,87	25,50
% de viviendas principales sin calefacción	s.d.	21,08	37,03	43,14

Definiciones y Síntesis Metodológica

ESTE CATÁLOGO REFERIDO A 2011 SÓLO IDENTIFICA ÁREAS ESTADÍSTICAS VULNERABLES (AEV), NO BARRIOS VULNERABLES

ÁREA ESTADÍSTICA VULNERABLE (AEV):

Agrupación de secciones censales colindantes y de cierta homogeneidad urbanística, de entre 3.500 y 15.000 habitantes en las que, al menos, uno de los tres Indicadores Básicos de Vulnerabilidad Urbana (IBVU Estudios, IBVU Vivienda o IBVU Paro) del conjunto supera el valor establecido como referencia de vulnerabilidad.

- IBVU Estudios: Porcentaje de población analfabeta y sin estudios de 16 años o más, sobre el total de población de 16 años o más. Valor de referencia de vulnerabilidad (2011): 16,38%.

- IBVU Vivienda: Porcentaje de viviendas familiares (principales, secundarias, vacías) en edificios en estado ruinoso, malo o deficiente, sobre el total de viviendas familiares (principales, secundarias, vacías). Valor de referencia de vulnerabilidad (2011): 17,50 %.

- IBVU Paro: Porcentaje de la población de 16 años o más en situación de paro, respecto al total de población activa de 16 años o más. Valor de referencia de vulnerabilidad (2011): 42,33 %.

Las Áreas Estadísticas Vulnerables (AEV) son el resultado de un análisis detallado de los tres Indicadores Básicos de Vulnerabilidad Urbana (IBVU) sobre las secciones censales, realizado en gabinete, teniendo en cuenta el soporte urbano real, y por tanto definiendo continuidades, delimitando barreras y realizando, dentro de lo que permite la fotografía aérea, un primer análisis de la homogeneidad morfológica de los espacios.

BARRIO VULNERABLE (BV) (Sólo 2001):

Se entiende por Barrio Vulnerable (BV) un conjunto urbano de cierta homogeneidad y continuidad urbanística, delimitado partiendo siempre de un Área Estadística Vulnerable (AEV), pero perfilando esta delimitación estadística en base a los 3 IBVU mencionados desde el punto de vista urbanístico, buscando por tanto una mayor correspondencia con los tejidos morfológicos de las ciudades. La delimitación de Barrios Vulnerables se realizó sólo en el Catálogo de 2001, partiendo de las Áreas Estadísticas Vulnerables previamente identificadas en 2001, perfilando su delimitación con trabajo de campo y la información aportada por los técnicos municipales contactados en cada Ayuntamiento, quedando definida la delimitación de cada BV en función de estos datos. El Catálogo de 2001 incluía, para cada uno de estos BV una "Descripción Urbanística", que trataba de reflejar su realidad actual tanto urbana como social.

El presente Catálogo de 2011 sólo contempla la delimitación de AEV de 2011, sin que se haya realizado la delimitación de BV ni las correspondientes fichas de "Descripción Urbanística" de 2011. No obstante, y para comparar la evolución de los BV identificados en 2001, en la ficha de cada AEV de 2011 se recoge la delimitación de BV de 2001, si hubiera coincidencia aproximada.

SÍNTESIS METODOLÓGICA (2011):

El cuerpo de estudio del Catálogo de Barrios Vulnerables de 2011 sigue el criterio establecido en los Catálogos anteriores: centrándose en los municipios mayores de 50.000 habitantes y capitales de provincia. De este modo, el ámbito de análisis del Catálogo de 2011 cuenta con un total de 147 ciudades, 8 más que en el Catálogo de 2001 y 30 más que en el Catálogo de 1991.

Los trabajos del Catálogo de 2011, siguen la misma metodología que los de 1991, 2001, y 2006, con la única particularidad de que sólo identifican las Áreas Estadísticas Vulnerables, sin realizar el análisis urbanístico detallado que permitía identificar a partir de ellas los Barrios Vulnerables.

Para su desarrollo se ha partido del análisis de la evolución de los Barrios Vulnerables identificados en 2001, viendo primero si seguían o no siendo vulnerables en el año 2011. Posteriormente, se han identificado las nuevas Áreas Estadísticas Vulnerables no coincidentes con Barrios Vulnerables identificados en el Catálogo de 2001, incluyendo también las ciudades que no contaban con Barrios Vulnerables en 2001.

Una vez identificadas las secciones censales que, en cada una de las fechas de estudio, superan los umbrales de referencia (para uno o varios de los 3 Indicadores Básicos de Vulnerabilidad Urbana IBVU), se procede a agrupar estas secciones en Áreas Estadísticas Vulnerables (AEV).

La metodología detallada completa puede consultarse en:

http://www.fomento.gob.es/MFOM.BarriosVulnerables/static/adjunto/Sintesis_metodologica_general_catalogo_bbv.pdf

NOTAS:

- (5) Viviendas Unifamiliares: Número de viviendas en edificios con uso predominantemente residencial que sólo tienen una vivienda.
- (6) Viviendas en edificios de Vivienda Plurifamiliar: Número de viviendas en edificios con uso predominantemente residencial que tienen más un inmueble. (El Censo de 2011 define Inmueble como: Unidad operativa usada en el cuaderno de recorrido del agente censal, que corresponde, según su uso, a una vivienda o un local. Cada inmueble se corresponde con una combinación diferente de los valores de planta y puerta).
- (7) Porcentaje de Población Extranjera: Porcentaje de personas de nacionalidad extranjera, respecto al total de población. (%)
- (8) Porcentaje de Población Extranjera menor de 15 años: Porcentaje de menores de 15 años de edad con nacionalidad extranjera, respecto al total de población menor de 15 años. (%)
- (9) Porcentaje de Población juvenil en paro: Porcentaje de la población de 16 a 29 años en situación de paro respecto al total de población activa de 16 a 29 años. (%)