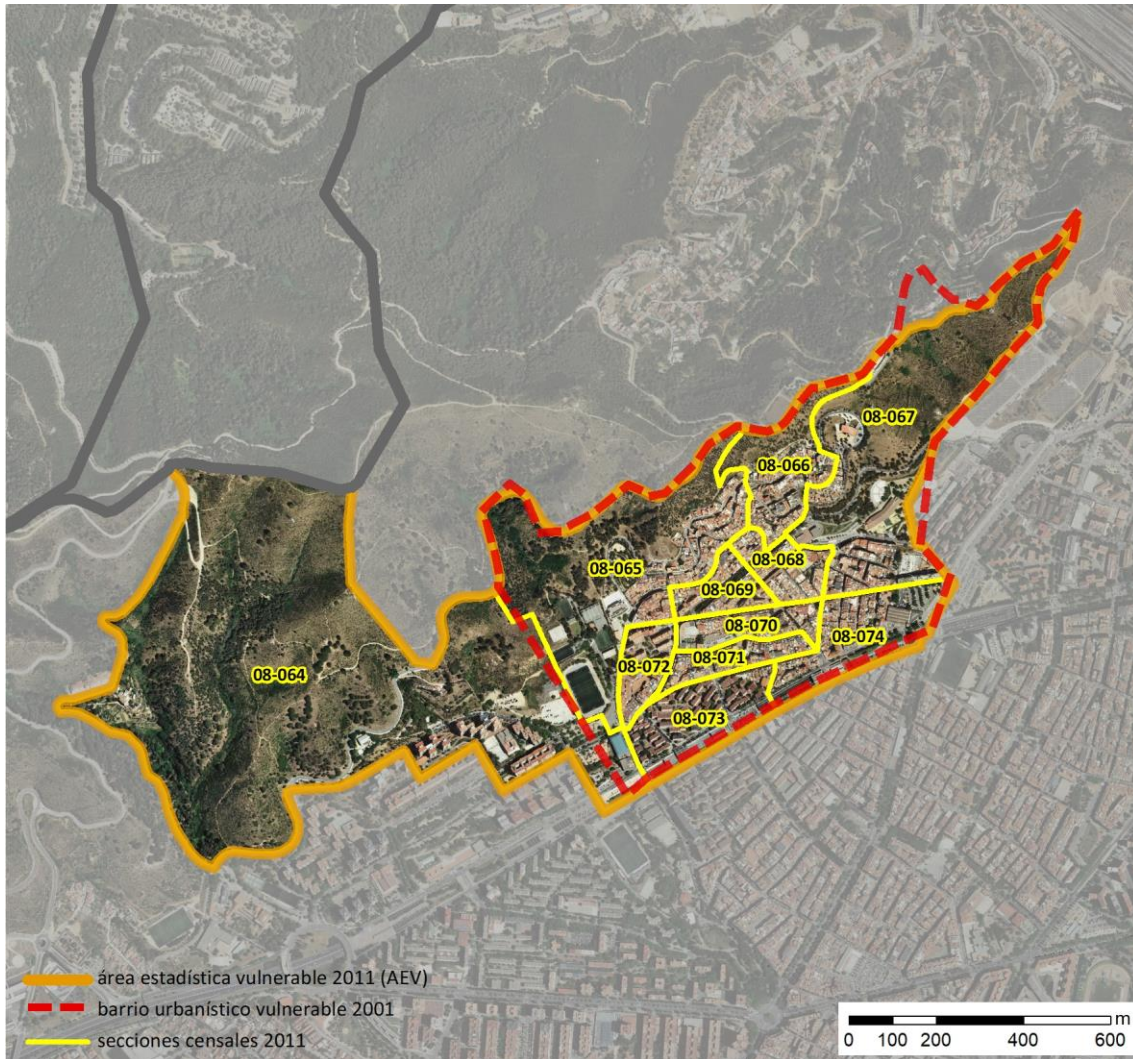


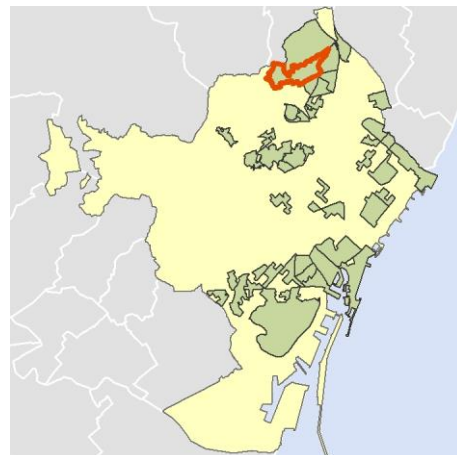
Ficha AEV (Área Estadística Vulnerable): 08019029



Localización en detalle del AEV

Datos básicos

Población del AEV	15.730
Viviendas	6.735
Densidad población (pob/Km ²)	12.870,23
Densidad vivienda (Viv/Ha)	55,11
Superficie (Ha)	122,22
Nº de secciones censales del AEV	11



Localización del AEV dentro del término municipal

Indicadores básicos de vulnerabilidad (IBVU)

	Valor del AEV	Valor de referencia de vulnerabilidad ⁽¹⁾
IBVU Estudios ⁽²⁾	17,63 %	16,38 %
IBVU Viviendas ⁽³⁾	6,31 %	17,50 %
IBVU Paro ⁽⁴⁾	33,24 %	42,33 %

(1) Valor que se ha tomado como referencia de vulnerabilidad para cada IBVU.

(2) IBVU Estudios: Porcentaje de población analfabeta y sin estudios de 16 años o más, sobre el total de población de 16 años o más.

(3) IBVU Vivienda: Porcentaje de viviendas familiares en edificios en estado ruinoso, malo o deficiente, sobre el total de viviendas familiares.

(4) IBVU Paro: Porcentaje de la población de 16 años o más en situación de paro, respecto al total de población activa de 16 años o más.

DATOS SOCIODEMOGRÁFICOS. Sección censal: 0801908064 AEV: 08019029

	Sección censal		AEV	
	Valores absolutos	%	Valores absolutos	%
Población (2011)				
Población total	1.725		15.730	
Población menor de 15 años	310	17,97	2.455	15,61
Población de 16 a 29 años	240	13,91	2.750	17,48
Población de 16 años y más	1.410	81,74	13.270	84,36
Población de 75 años y más	120	6,96	1.290	8,20
Población extranjera	235	13,62	s.d.	s.d.
Población extranjera menor de 15 años	90	29,03	s.d.	s.d.
Hogares (2011)				
Hogares	655		5.970	
Hogares unipersonales de mayores de 65 años	90	13,74	600	10,05
Hogares con un adulto y uno o más menores	30	4,58	330	5,53
Nivel educativo y situación laboral (2011)				
Población sin estudios	240	16,96	2.340	17,63
Población activa de 16 años o más	865	50,14	8.515	54,13
Población parada 16 años o más	205	23,70	2.830	33,24
Población activa de 16 a 29 años	120	50,00	1.940	70,55
Población parada de 16 a 29 años	s.d.	s.d.	s.d.	s.d.
Población ocupada	660	38,26	5.685	36,14
Población ocupada con carácter eventual	0	0,00	5	0,09
Población ocupada no cualificada	135	20,45	915	16,09
Edificación y vivienda (2011)				
Viviendas familiares	700		6.735	
Viviendas principales	655	93,57	5.970	88,64
Viviendas secundarias	25	3,57	370	5,49
Viviendas vacías	25	3,57	405	6,01
Viviendas unifamiliares (5)	0	0,00	220	3,27
Viviendas en edificios de vivienda plurifamiliar (6)	700	100,00	6.460	95,92
Viviendas con superficie menor de 30m ²	0	0,00	50	0,74
Viviendas sin cuarto de aseo con inodoro	0	0,00	100	1,48
Viviendas sin baño o ducha	0	0,00	5	0,07
Viviendas en edificios en estado ruinoso, malo o deficiente	0	0,00	425	6,31
Viviendas en edificios anteriores a 1940	0	0,00	0	0,00
Viviendas en edificios de 4 o más plantas	700	100,00	5.250	77,95
Viv. ppls. en edificios de 4 plantas o más sin ascensor	0	0,00	s.d.	s.d.
Viviendas principales con calefacción individual	475	72,52	s.d.	s.d.
Viviendas principales con calefacción colectiva	s.d.	s.d.	s.d.	s.d.
Viviendas principales sin calefacción	s.d.	s.d.	s.d.	s.d.
Superficie media útil por habitante (m ²)	30,43		27,64	

DATOS SOCIODEMOGRÁFICOS. Sección censal: 0801908065 AEV: 08019029

	Sección censal		AEV	
	Valores absolutos	%	Valores absolutos	%
Población (2011)				
Población total	1.310		15.730	
Población menor de 15 años	215	16,41	2.455	15,61
Población de 16 a 29 años	235	17,94	2.750	17,48
Población de 16 años y más	1.095	83,59	13.270	84,36
Población de 75 años y más	115	8,78	1.290	8,20
Población extranjera	435	33,21	s.d.	s.d.
Población extranjera menor de 15 años	80	37,21	s.d.	s.d.
Hogares (2011)				
Hogares	495		5.970	
Hogares unipersonales de mayores de 65 años	40	8,08	600	10,05
Hogares con un adulto y uno o más menores	20	4,04	330	5,53
Nivel educativo y situación laboral (2011)				
Población sin estudios	160	14,61	2.340	17,63
Población activa de 16 años o más	670	51,15	8.515	54,13
Población parada 16 años o más	295	44,03	2.830	33,24
Población activa de 16 a 29 años	165	70,21	1.940	70,55
Población parada de 16 a 29 años	75	45,45	s.d.	s.d.
Población ocupada	375	28,63	5.685	36,14
Población ocupada con carácter eventual	0	0,00	5	0,09
Población ocupada no cualificada	80	21,33	915	16,09
Edificación y vivienda (2011)				
Viviendas familiares	575		6.735	
Viviendas principales	495	86,09	5.970	88,64
Viviendas secundarias	60	10,43	370	5,49
Viviendas vacías	25	4,35	405	6,01
Viviendas unifamiliares (5)	55	9,57	220	3,27
Viviendas en edificios de vivienda plurifamiliar (6)	520	90,43	6.460	95,92
Viviendas con superficie menor de 30m ²	10	2,02	50	0,74
Viviendas sin cuarto de aseo con inodoro	0	0,00	100	1,48
Viviendas sin baño o ducha	5	1,01	5	0,07
Viviendas en edificios en estado ruinoso, malo o deficiente	70	12,17	425	6,31
Viviendas en edificios anteriores a 1940	0	0,00	0	0,00
Viviendas en edificios de 4 o más plantas	225	39,13	5.250	77,95
Viv. ppls. en edificios de 4 plantas o más sin ascensor	s.d.	s.d.	s.d.	s.d.
Viviendas principales con calefacción individual	s.d.	s.d.	s.d.	s.d.
Viviendas principales con calefacción colectiva	s.d.	s.d.	s.d.	s.d.
Viviendas principales sin calefacción	140	0,00	s.d.	s.d.
Superficie media útil por habitante (m ²)	28,53		27,64	

DATOS SOCIODEMOGRÁFICOS. Sección censal: 0801908066 AEV: 08019029

	Sección censal		AEV	
	Valores absolutos	%	Valores absolutos	%
Población (2011)				
Población total	1.145		15.730	
Población menor de 15 años	195	17,03	2.455	15,61
Población de 16 a 29 años	165	14,41	2.750	17,48
Población de 16 años y más	950	82,97	13.270	84,36
Población de 75 años y más	0	0,00	1.290	8,20
Población extranjera	s.d.	s.d.	s.d.	s.d.
Población extranjera menor de 15 años	s.d.	s.d.	s.d.	s.d.
Hogares (2011)				
Hogares	425		5.970	
Hogares unipersonales de mayores de 65 años	15	3,53	600	10,05
Hogares con un adulto y uno o más menores	70	16,47	330	5,53
Nivel educativo y situación laboral (2011)				
Población sin estudios	240	25,26	2.340	17,63
Población activa de 16 años o más	645	56,33	8.515	54,13
Población parada 16 años o más	190	29,46	2.830	33,24
Población activa de 16 a 29 años	150	90,91	1.940	70,55
Población parada de 16 a 29 años	75	50,00	s.d.	s.d.
Población ocupada	455	39,74	5.685	36,14
Población ocupada con carácter eventual	0	0,00	5	0,09
Población ocupada no cualificada	35	7,69	915	16,09
Edificación y vivienda (2011)				
Viviendas familiares	530		6.735	
Viviendas principales	425	80,19	5.970	88,64
Viviendas secundarias	80	15,09	370	5,49
Viviendas vacías	25	4,72	405	6,01
Viviendas unifamiliares (5)	125	23,58	220	3,27
Viviendas en edificios de vivienda plurifamiliar (6)	405	76,42	6.460	95,92
Viviendas con superficie menor de 30m ²	0	0,00	50	0,74
Viviendas sin cuarto de aseo con inodoro	0	0,00	100	1,48
Viviendas sin baño o ducha	0	0,00	5	0,07
Viviendas en edificios en estado ruinoso, malo o deficiente	60	11,32	425	6,31
Viviendas en edificios anteriores a 1940	0	0,00	0	0,00
Viviendas en edificios de 4 o más plantas	320	60,38	5.250	77,95
Viv. ppls. en edificios de 4 plantas o más sin ascensor	s.d.	s.d.	s.d.	s.d.
Viviendas principales con calefacción individual	195	45,88	s.d.	s.d.
Viviendas principales con calefacción colectiva	s.d.	s.d.	s.d.	s.d.
Viviendas principales sin calefacción	s.d.	s.d.	s.d.	s.d.
Superficie media útil por habitante (m ²)	30,09		27,64	

DATOS SOCIODEMOGRÁFICOS. Sección censal: 0801908067 AEV: 08019029

	Sección censal		AEV	
	Valores absolutos	%	Valores absolutos	%
Población (2011)				
Población total	2.100		15.730	
Población menor de 15 años	290	13,81	2.455	15,61
Población de 16 a 29 años	545	25,95	2.750	17,48
Población de 16 años y más	1.810	86,19	13.270	84,36
Población de 75 años y más	75	3,57	1.290	8,20
Población extranjera	495	23,57	s.d.	s.d.
Población extranjera menor de 15 años	60	20,69	s.d.	s.d.
Hogares (2011)				
Hogares	710		5.970	
Hogares unipersonales de mayores de 65 años	60	8,45	600	10,05
Hogares con un adulto y uno o más menores	20	2,82	330	5,53
Nivel educativo y situación laboral (2011)				
Población sin estudios	260	14,36	2.340	17,63
Población activa de 16 años o más	1.210	57,62	8.515	54,13
Población parada 16 años o más	380	31,40	2.830	33,24
Población activa de 16 a 29 años	380	69,72	1.940	70,55
Población parada de 16 a 29 años	195	51,32	s.d.	s.d.
Población ocupada	830	39,52	5.685	36,14
Población ocupada con carácter eventual	0	0,00	5	0,09
Población ocupada no cualificada	205	24,70	915	16,09
Edificación y vivienda (2011)				
Viviendas familiares	770		6.735	
Viviendas principales	710	92,21	5.970	88,64
Viviendas secundarias	0	0,00	370	5,49
Viviendas vacías	60	7,79	405	6,01
Viviendas unifamiliares (5)	0	0,00	220	3,27
Viviendas en edificios de vivienda plurifamiliar (6)	715	92,86	6.460	95,92
Viviendas con superficie menor de 30m ²	0	0,00	50	0,74
Viviendas sin cuarto de aseo con inodoro	75	10,56	100	1,48
Viviendas sin baño o ducha	0	0,00	5	0,07
Viviendas en edificios en estado ruinoso, malo o deficiente	0	0,00	425	6,31
Viviendas en edificios anteriores a 1940	0	0,00	0	0,00
Viviendas en edificios de 4 o más plantas	605	78,57	5.250	77,95
Viv. ppls. en edificios de 4 plantas o más sin ascensor	445	62,68	s.d.	s.d.
Viviendas principales con calefacción individual	340	47,89	s.d.	s.d.
Viviendas principales con calefacción colectiva	s.d.	s.d.	s.d.	s.d.
Viviendas principales sin calefacción	s.d.	s.d.	s.d.	s.d.
Superficie media útil por habitante (m ²)	25,67		27,64	

DATOS SOCIODEMOGRÁFICOS. Sección censal: 0801908068

AEV: 08019029

	Sección censal		AEV	
	Valores absolutos	%	Valores absolutos	%
Población (2011)				
Población total	1.975		15.730	
Población menor de 15 años	305	15,44	2.455	15,61
Población de 16 a 29 años	350	17,72	2.750	17,48
Población de 16 años y más	1.675	84,81	13.270	84,36
Población de 75 años y más	100	5,06	1.290	8,20
Población extranjera	535	27,09	s.d.	s.d.
Población extranjera menor de 15 años	s.d.	s.d.	s.d.	s.d.
Hogares (2011)				
Hogares	690		5.970	
Hogares unipersonales de mayores de 65 años	60	8,70	600	10,05
Hogares con un adulto y uno o más menores	10	1,45	330	5,53
Nivel educativo y situación laboral (2011)				
Población sin estudios	185	11,04	2.340	17,63
Población activa de 16 años o más	1.060	53,67	8.515	54,13
Población parada 16 años o más	440	41,51	2.830	33,24
Población activa de 16 a 29 años	245	70,00	1.940	70,55
Población parada de 16 a 29 años	105	42,86	s.d.	s.d.
Población ocupada	620	31,39	5.685	36,14
Población ocupada con carácter eventual	0	0,00	5	0,09
Población ocupada no cualificada	100	16,13	915	16,09
Edificación y vivienda (2011)				
Viviendas familiares	715		6.735	
Viviendas principales	690	96,50	5.970	88,64
Viviendas secundarias	0	0,00	370	5,49
Viviendas vacías	25	3,50	405	6,01
Viviendas unifamiliares (5)	20	2,80	220	3,27
Viviendas en edificios de vivienda plurifamiliar (6)	695	97,20	6.460	95,92
Viviendas con superficie menor de 30m ²	0	0,00	50	0,74
Viviendas sin cuarto de aseo con inodoro	0	0,00	100	1,48
Viviendas sin baño o ducha	0	0,00	5	0,07
Viviendas en edificios en estado ruinoso, malo o deficiente	20	2,80	425	6,31
Viviendas en edificios anteriores a 1940	0	0,00	0	0,00
Viviendas en edificios de 4 o más plantas	680	95,10	5.250	77,95
Viv. ppls. en edificios de 4 plantas o más sin ascensor	s.d.	s.d.	s.d.	s.d.
Viviendas principales con calefacción individual	215	31,16	s.d.	s.d.
Viviendas principales con calefacción colectiva	s.d.	s.d.	s.d.	s.d.
Viviendas principales sin calefacción	s.d.	s.d.	s.d.	s.d.
Superficie media útil por habitante (m ²)	21,72		27,64	

DATOS SOCIODEMOGRÁFICOS. Sección censal: 0801908069

AEV: 08019029

	Sección censal		AEV	
	Valores absolutos	%	Valores absolutos	%
Población (2011)				
Población total	1.090		15.730	
Población menor de 15 años	180	16,51	2.455	15,61
Población de 16 a 29 años	175	16,06	2.750	17,48
Población de 16 años y más	910	83,49	13.270	84,36
Población de 75 años y más	85	7,80	1.290	8,20
Población extranjera	110	10,09	s.d.	s.d.
Población extranjera menor de 15 años	35	19,44	s.d.	s.d.
Hogares (2011)				
Hogares	425		5.970	
Hogares unipersonales de mayores de 65 años	50	11,76	600	10,05
Hogares con un adulto y uno o más menores	55	12,94	330	5,53
Nivel educativo y situación laboral (2011)				
Población sin estudios	270	29,51	2.340	17,63
Población activa de 16 años o más	545	50,00	8.515	54,13
Población parada 16 años o más	270	49,54	2.830	33,24
Población activa de 16 a 29 años	125	71,43	1.940	70,55
Población parada de 16 a 29 años	s.d.	s.d.	s.d.	s.d.
Población ocupada	275	25,23	5.685	36,14
Población ocupada con carácter eventual	0	0,00	5	0,09
Población ocupada no cualificada	40	14,55	915	16,09
Edificación y vivienda (2011)				
Viviendas familiares	550		6.735	
Viviendas principales	425	77,27	5.970	88,64
Viviendas secundarias	0	0,00	370	5,49
Viviendas vacías	125	22,73	405	6,01
Viviendas unifamiliares (5)	0	0,00	220	3,27
Viviendas en edificios de vivienda plurifamiliar (6)	550	100,00	6.460	95,92
Viviendas con superficie menor de 30m ²	0	0,00	50	0,74
Viviendas sin cuarto de aseo con inodoro	0	0,00	100	1,48
Viviendas sin baño o ducha	0	0,00	5	0,07
Viviendas en edificios en estado ruinoso, malo o deficiente	125	22,73	425	6,31
Viviendas en edificios anteriores a 1940	0	0,00	0	0,00
Viviendas en edificios de 4 o más plantas	375	68,18	5.250	77,95
Viv. ppls. en edificios de 4 plantas o más sin ascensor	260	61,18	s.d.	s.d.
Viviendas principales con calefacción individual	170	40,00	s.d.	s.d.
Viviendas principales con calefacción colectiva	s.d.	s.d.	s.d.	s.d.
Viviendas principales sin calefacción	s.d.	s.d.	s.d.	s.d.
Superficie media útil por habitante (m ²)	35,32		27,64	

DATOS SOCIODEMOGRÁFICOS. Sección censal: 0801908070

AEV: 08019029

	Sección censal		AEV	
	Valores absolutos	%	Valores absolutos	%
Población (2011)				
Población total	1.320		15.730	
Población menor de 15 años	200	15,15	2.455	15,61
Población de 16 a 29 años	240	18,18	2.750	17,48
Población de 16 años y más	1.120	84,85	13.270	84,36
Población de 75 años y más	155	11,74	1.290	8,20
Población extranjera	320	24,24	s.d.	s.d.
Población extranjera menor de 15 años	75	37,50	s.d.	s.d.
Hogares (2011)				
Hogares	480		5.970	
Hogares unipersonales de mayores de 65 años	20	4,17	600	10,05
Hogares con un adulto y uno o más menores	35	7,29	330	5,53
Nivel educativo y situación laboral (2011)				
Población sin estudios	115	10,27	2.340	17,63
Población activa de 16 años o más	835	63,26	8.515	54,13
Población parada 16 años o más	235	28,14	2.830	33,24
Población activa de 16 a 29 años	160	66,67	1.940	70,55
Población parada de 16 a 29 años	25	15,63	s.d.	s.d.
Población ocupada	600	45,45	5.685	36,14
Población ocupada con carácter eventual	0	0,00	5	0,09
Población ocupada no cualificada	100	16,67	915	16,09
Edificación y vivienda (2011)				
Viviendas familiares	480		6.735	
Viviendas principales	480	100,00	5.970	88,64
Viviendas secundarias	0	0,00	370	5,49
Viviendas vacías	0	0,00	405	6,01
Viviendas unifamiliares (5)	20	4,17	220	3,27
Viviendas en edificios de vivienda plurifamiliar (6)	460	95,83	6.460	95,92
Viviendas con superficie menor de 30m ²	0	0,00	50	0,74
Viviendas sin cuarto de aseo con inodoro	0	0,00	100	1,48
Viviendas sin baño o ducha	0	0,00	5	0,07
Viviendas en edificios en estado ruinoso, malo o deficiente	115	23,96	425	6,31
Viviendas en edificios anteriores a 1940	0	0,00	0	0,00
Viviendas en edificios de 4 o más plantas	410	85,42	5.250	77,95
Viv. ppls. en edificios de 4 plantas o más sin ascensor	s.d.	s.d.	s.d.	s.d.
Viviendas principales con calefacción individual	245	51,04	s.d.	s.d.
Viviendas principales con calefacción colectiva	s.d.	s.d.	s.d.	s.d.
Viviendas principales sin calefacción	s.d.	s.d.	s.d.	s.d.
Superficie media útil por habitante (m ²)	23,64		27,64	

DATOS SOCIODEMOGRÁFICOS. Sección censal: 0801908071 AEV: 08019029

	Sección censal		AEV	
	Valores absolutos	%	Valores absolutos	%
Población (2011)				
Población total	1.260		15.730	
Población menor de 15 años	165	13,10	2.455	15,61
Población de 16 a 29 años	255	20,24	2.750	17,48
Población de 16 años y más	1.095	86,90	13.270	84,36
Población de 75 años y más	160	12,70	1.290	8,20
Población extranjera	100	7,94	s.d.	s.d.
Población extranjera menor de 15 años	15	9,09	s.d.	s.d.
Hogares (2011)				
Hogares	470		5.970	
Hogares unipersonales de mayores de 65 años	15	3,19	600	10,05
Hogares con un adulto y uno o más menores	50	10,64	330	5,53
Nivel educativo y situación laboral (2011)				
Población sin estudios	245	22,37	2.340	17,63
Población activa de 16 años o más	690	54,76	8.515	54,13
Población parada 16 años o más	220	31,88	2.830	33,24
Población activa de 16 a 29 años	175	68,63	1.940	70,55
Población parada de 16 a 29 años	50	28,57	s.d.	s.d.
Población ocupada	470	37,30	5.685	36,14
Población ocupada con carácter eventual	0	0,00	5	0,09
Población ocupada no cualificada	45	9,57	915	16,09
Edificación y vivienda (2011)				
Viviendas familiares	600		6.735	
Viviendas principales	470	78,33	5.970	88,64
Viviendas secundarias	70	11,67	370	5,49
Viviendas vacías	60	10,00	405	6,01
Viviendas unifamiliares (5)	0	0,00	220	3,27
Viviendas en edificios de vivienda plurifamiliar (6)	600	100,00	6.460	95,92
Viviendas con superficie menor de 30m ²	25	5,32	50	0,74
Viviendas sin cuarto de aseo con inodoro	0	0,00	100	1,48
Viviendas sin baño o ducha	0	0,00	5	0,07
Viviendas en edificios en estado ruinoso, malo o deficiente	25	4,17	425	6,31
Viviendas en edificios anteriores a 1940	0	0,00	0	0,00
Viviendas en edificios de 4 o más plantas	455	75,83	5.250	77,95
Viv. ppls. en edificios de 4 plantas o más sin ascensor	s.d.	s.d.	s.d.	s.d.
Viviendas principales con calefacción individual	155	32,98	s.d.	s.d.
Viviendas principales con calefacción colectiva	s.d.	s.d.	s.d.	s.d.
Viviendas principales sin calefacción	s.d.	s.d.	s.d.	s.d.
Superficie media útil por habitante (m ²)	33,33		27,64	

DATOS SOCIODEMOGRÁFICOS. Sección censal: 0801908072 AEV: 08019029

	Sección censal		AEV	
	Valores absolutos	%	Valores absolutos	%
Población (2011)				
Población total	1.295		15.730	
Población menor de 15 años	205	15,83	2.455	15,61
Población de 16 a 29 años	250	19,31	2.750	17,48
Población de 16 años y más	1.090	84,17	13.270	84,36
Población de 75 años y más	105	8,11	1.290	8,20
Población extranjera	315	24,32	s.d.	s.d.
Población extranjera menor de 15 años	60	29,27	s.d.	s.d.
Hogares (2011)				
Hogares	500		5.970	
Hogares unipersonales de mayores de 65 años	65	13,00	600	10,05
Hogares con un adulto y uno o más menores	0	0,00	330	5,53
Nivel educativo y situación laboral (2011)				
Población sin estudios	185	16,89	2.340	17,63
Población activa de 16 años o más	670	51,74	8.515	54,13
Población parada 16 años o más	165	24,63	2.830	33,24
Población activa de 16 a 29 años	180	72,00	1.940	70,55
Población parada de 16 a 29 años	50	27,78	s.d.	s.d.
Población ocupada	505	39,00	5.685	36,14
Población ocupada con carácter eventual	5	0,99	5	0,09
Población ocupada no cualificada	140	27,72	915	16,09
Edificación y vivienda (2011)				
Viviendas familiares	670		6.735	
Viviendas principales	500	74,63	5.970	88,64
Viviendas secundarias	110	16,42	370	5,49
Viviendas vacías	60	8,96	405	6,01
Viviendas unifamiliares (5)	0	0,00	220	3,27
Viviendas en edificios de vivienda plurifamiliar (6)	670	100,00	6.460	95,92
Viviendas con superficie menor de 30m ²	0	0,00	50	0,74
Viviendas sin cuarto de aseo con inodoro	0	0,00	100	1,48
Viviendas sin baño o ducha	0	0,00	5	0,07
Viviendas en edificios en estado ruinoso, malo o deficiente	0	0,00	425	6,31
Viviendas en edificios anteriores a 1940	0	0,00	0	0,00
Viviendas en edificios de 4 o más plantas	480	71,64	5.250	77,95
Viv. ppls. en edificios de 4 plantas o más sin ascensor	s.d.	s.d.	s.d.	s.d.
Viviendas principales con calefacción individual	210	42,00	s.d.	s.d.
Viviendas principales con calefacción colectiva	s.d.	s.d.	s.d.	s.d.
Viviendas principales sin calefacción	s.d.	s.d.	s.d.	s.d.
Superficie media útil por habitante (m ²)	33,63		27,64	

DATOS SOCIODEMOGRÁFICOS. Sección censal: 0801908073 AEV: 08019029

	Sección censal		AEV	
	Valores absolutos	%	Valores absolutos	%
Población (2011)				
Población total	1.200		15.730	
Población menor de 15 años	225	18,75	2.455	15,61
Población de 16 a 29 años	135	11,25	2.750	17,48
Población de 16 años y más	970	80,83	13.270	84,36
Población de 75 años y más	265	22,08	1.290	8,20
Población extranjera	75	6,25	s.d.	s.d.
Población extranjera menor de 15 años	15	6,67	s.d.	s.d.
Hogares (2011)				
Hogares	575		5.970	
Hogares unipersonales de mayores de 65 años	155	26,96	600	10,05
Hogares con un adulto y uno o más menores	15	2,61	330	5,53
Nivel educativo y situación laboral (2011)				
Población sin estudios	260	26,67	2.340	17,63
Población activa de 16 años o más	555	46,25	8.515	54,13
Población parada 16 años o más	150	27,03	2.830	33,24
Población activa de 16 a 29 años	110	81,48	1.940	70,55
Población parada de 16 a 29 años	40	36,36	s.d.	s.d.
Población ocupada	405	33,75	5.685	36,14
Población ocupada con carácter eventual	0	0,00	5	0,09
Población ocupada no cualificada	10	2,47	915	16,09
Edificación y vivienda (2011)				
Viviendas familiares	600		6.735	
Viviendas principales	575	95,83	5.970	88,64
Viviendas secundarias	25	4,17	370	5,49
Viviendas vacías	0	0,00	405	6,01
Viviendas unifamiliares (5)	0	0,00	220	3,27
Viviendas en edificios de vivienda plurifamiliar (6)	600	100,00	6.460	95,92
Viviendas con superficie menor de 30m ²	0	0,00	50	0,74
Viviendas sin cuarto de aseo con inodoro	0	0,00	100	1,48
Viviendas sin baño o ducha	0	0,00	5	0,07
Viviendas en edificios en estado ruinoso, malo o deficiente	10	1,67	425	6,31
Viviendas en edificios anteriores a 1940	0	0,00	0	0,00
Viviendas en edificios de 4 o más plantas	575	95,83	5.250	77,95
Viv. ppls. en edificios de 4 plantas o más sin ascensor	s.d.	s.d.	s.d.	s.d.
Viviendas principales con calefacción individual	155	26,96	s.d.	s.d.
Viviendas principales con calefacción colectiva	s.d.	s.d.	s.d.	s.d.
Viviendas principales sin calefacción	120	0,00	s.d.	s.d.
Superficie media útil por habitante (m ²)	22,50		27,64	

DATOS SOCIODEMOGRÁFICOS. Sección censal: 0801908074 AEV: 08019029

	Sección censal		AEV	
	Valores absolutos	%	Valores absolutos	%
Población (2011)				
Población total	1.310		15.730	
Población menor de 15 años	165	12,60	2.455	15,61
Población de 16 a 29 años	160	12,21	2.750	17,48
Población de 16 años y más	1.145	87,40	13.270	84,36
Población de 75 años y más	110	8,40	1.290	8,20
Población extranjera	425	32,44	s.d.	s.d.
Población extranjera menor de 15 años	90	54,55	s.d.	s.d.
Hogares (2011)				
Hogares	545		5.970	
Hogares unipersonales de mayores de 65 años	30	5,50	600	10,05
Hogares con un adulto y uno o más menores	25	4,59	330	5,53
Nivel educativo y situación laboral (2011)				
Población sin estudios	180	15,72	2.340	17,63
Población activa de 16 años o más	770	58,78	8.515	54,13
Población parada 16 años o más	280	36,36	2.830	33,24
Población activa de 16 a 29 años	130	81,25	1.940	70,55
Población parada de 16 a 29 años	25	19,23	s.d.	s.d.
Población ocupada	490	37,40	5.685	36,14
Población ocupada con carácter eventual	0	0,00	5	0,09
Población ocupada no cualificada	25	5,10	915	16,09
Edificación y vivienda (2011)				
Viviendas familiares	545		6.735	
Viviendas principales	545	100,00	5.970	88,64
Viviendas secundarias	0	0,00	370	5,49
Viviendas vacías	0	0,00	405	6,01
Viviendas unifamiliares (5)	0	0,00	220	3,27
Viviendas en edificios de vivienda plurifamiliar (6)	545	100,00	6.460	95,92
Viviendas con superficie menor de 30m ²	15	2,75	50	0,74
Viviendas sin cuarto de aseo con inodoro	25	4,59	100	1,48
Viviendas sin baño o ducha	0	0,00	5	0,07
Viviendas en edificios en estado ruinoso, malo o deficiente	0	0,00	425	6,31
Viviendas en edificios anteriores a 1940	0	0,00	0	0,00
Viviendas en edificios de 4 o más plantas	425	77,98	5.250	77,95
Viv. ppls. en edificios de 4 plantas o más sin ascensor	s.d.	s.d.	s.d.	s.d.
Viviendas principales con calefacción individual	320	58,72	s.d.	s.d.
Viviendas principales con calefacción colectiva	s.d.	s.d.	s.d.	s.d.
Viviendas principales sin calefacción	s.d.	s.d.	s.d.	s.d.
Superficie media útil por habitante (m ²)	24,96		27,64	

INDICADORES DE VULNERABILIDAD AEV: 08019029

	AEV	Municipio	Comunidad Autónoma	España
Vulnerabilidad sociodemográfica				
% de población de 75 años y más años	8,20	11,21	8,54	8,71
% de hogares unipersonales de mayores de 65 años	10,05	12,88	9,53	9,45
% de hogares con un adulto y uno o más menores	5,53	4,70	4,93	4,83
% de población extranjera (7)	s.d.	16,78	15,07	11,26
% de población extranjera menor de 15 años (8)	s.d.	14,63	14,63	12,30
Vulnerabilidad socioeconómica				
% de población en paro (IBVU)	33,24	21,71	25,75	29,64
% de población juvenil en paro (9)	s.d.	33,79	39,76	44,81
% de ocupados eventuales	0,09	0,39	15,74	19,35
% de ocupados no cualificados	16,09	7,29	9,69	11,03
% de población sin estudios (IBVU)	17,63	7,50	10,02	10,92
Vulnerabilidad residencial				
% de viviendas con una superficie menor de 30 m ²	0,74	0,00	0,29	0,28
Superficie media útil por habitante (m ²)	27,64	44,62	57,45	51,82
% de viviendas sin cuarto de aseo con inodoro	1,48	0,47	0,39	0,41
% de viviendas sin baño o ducha	0,07	0,60	0,39	0,37
% de viviendas en estado ruinoso, malo o deficiente (IBVU)	6,31	10,49	7,60	6,99
% de viviendas en edificios anteriores a 1940	0,00	20,73	15,80	13,20
% de viv. ppales. en edificios de 4 o más plantas sin ascensor	s.d.	42,08	25,87	25,50
% de viviendas principales sin calefacción	s.d.	21,08	37,03	43,14

Definiciones y Síntesis Metodológica

ESTE CATÁLOGO REFERIDO A 2011 SÓLO IDENTIFICA ÁREAS ESTADÍSTICAS VULNERABLES (AEV), NO BARRIOS VULNERABLES

ÁREA ESTADÍSTICA VULNERABLE (AEV):

Agrupación de secciones censales colindantes y de cierta homogeneidad urbanística, de entre 3.500 y 15.000 habitantes en las que, al menos, uno de los tres Indicadores Básicos de Vulnerabilidad Urbana (IBVU Estudios, IBVU Vivienda o IBVU Paro) del conjunto supera el valor establecido como referencia de vulnerabilidad.

- IBVU Estudios: Porcentaje de población analfabeta y sin estudios de 16 años o más, sobre el total de población de 16 años o más. Valor de referencia de vulnerabilidad (2011): 16,38%.

- IBVU Vivienda: Porcentaje de viviendas familiares (principales, secundarias, vacías) en edificios en estado ruinoso, malo o deficiente, sobre el total de viviendas familiares (principales, secundarias, vacías). Valor de referencia de vulnerabilidad (2011): 17,50 %.

- IBVU Paro: Porcentaje de la población de 16 años o más en situación de paro, respecto al total de población activa de 16 años o más. Valor de referencia de vulnerabilidad (2011): 42,33 %.

Las Áreas Estadísticas Vulnerables (AEV) son el resultado de un análisis detallado de los tres Indicadores Básicos de Vulnerabilidad Urbana (IBVU) sobre las secciones censales, realizado en gabinete, teniendo en cuenta el soporte urbano real, y por tanto definiendo continuidades, delimitando barreras y realizando, dentro de lo que permite la fotografía aérea, un primer análisis de la homogeneidad morfológica de los espacios.

BARRIO VULNERABLE (BV) (Sólo 2001):

Se entiende por Barrio Vulnerable (BV) un conjunto urbano de cierta homogeneidad y continuidad urbanística, delimitado partiendo siempre de un Área Estadística Vulnerable (AEV), pero perfilando esta delimitación estadística en base a los 3 IBVU mencionados desde el punto de vista urbanístico, buscando por tanto una mayor correspondencia con los tejidos morfológicos de las ciudades. La delimitación de Barrios Vulnerables se realizó sólo en el Catálogo de 2001, partiendo de las Áreas Estadísticas Vulnerables previamente identificadas en 2001, perfilando su delimitación con trabajo de campo y la información aportada por los técnicos municipales contactados en cada Ayuntamiento, quedando definida la delimitación de cada BV en función de estos datos. El Catálogo de 2001 incluía, para cada uno de estos BV una "Descripción Urbanística", que trataba de reflejar su realidad actual tanto urbana como social.

El presente Catálogo de 2011 sólo contempla la delimitación de AEV de 2011, sin que se haya realizado la delimitación de BV ni las correspondientes fichas de "Descripción Urbanística" de 2011. No obstante, y para comparar la evolución de los BV identificados en 2001, en la ficha de cada AEV de 2011 se recoge la delimitación de BV de 2001, si hubiera coincidencia aproximada.

SÍNTESIS METODOLÓGICA (2011):

El cuerpo de estudio del Catálogo de Barrios Vulnerables de 2011 sigue el criterio establecido en los Catálogos anteriores: centrándose en los municipios mayores de 50.000 habitantes y capitales de provincia. De este modo, el ámbito de análisis del Catálogo de 2011 cuenta con un total de 147 ciudades, 8 más que en el Catálogo de 2001 y 30 más que en el Catálogo de 1991.

Los trabajos del Catálogo de 2011, siguen la misma metodología que los de 1991, 2001, y 2006, con la única particularidad de que sólo identifican las Áreas Estadísticas Vulnerables, sin realizar el análisis urbanístico detallado que permitía identificar a partir de ellas los Barrios Vulnerables.

Para su desarrollo se ha partido del análisis de la evolución de los Barrios Vulnerables identificados en 2001, viendo primero si seguían o no siendo vulnerables en el año 2011. Posteriormente, se han identificado las nuevas Áreas Estadísticas Vulnerables no coincidentes con Barrios Vulnerables identificados en el Catálogo de 2001, incluyendo también las ciudades que no contaban con Barrios Vulnerables en 2001.

Una vez identificadas las secciones censales que, en cada una de las fechas de estudio, superan los umbrales de referencia (para uno o varios de los 3 Indicadores Básicos de Vulnerabilidad Urbana IBVU), se procede a agrupar estas secciones en Áreas Estadísticas Vulnerables (AEV).

La metodología detallada completa puede consultarse en:

http://www.fomento.gob.es/MFOM.BarriosVulnerables/static/adjunto/Sintesis_metodologica_general_catalogo_bbvv.pdf

NOTAS:

- (5) Viviendas Unifamiliares: Número de viviendas en edificios con uso predominantemente residencial que sólo tienen una vivienda.
- (6) Viviendas en edificios de Vivienda Plurifamiliar: Número de viviendas en edificios con uso predominantemente residencial que tienen más un inmueble. (El Censo de 2011 define Inmueble como: Unidad operativa usada en el cuaderno de recorrido del agente censal, que corresponde, según su uso, a una vivienda o un local. Cada inmueble se corresponde con una combinación diferente de los valores de planta y puerta).
- (7) Porcentaje de Población Extranjera: Porcentaje de personas de nacionalidad extranjera, respecto al total de población. (%)
- (8) Porcentaje de Población Extranjera menor de 15 años: Porcentaje de menores de 15 años de edad con nacionalidad extranjera, respecto al total de población menor de 15 años. (%)
- (9) Porcentaje de Población juvenil en paro: Porcentaje de la población de 16 a 29 años en situación de paro respecto al total de población activa de 16 a 29 años. (%)