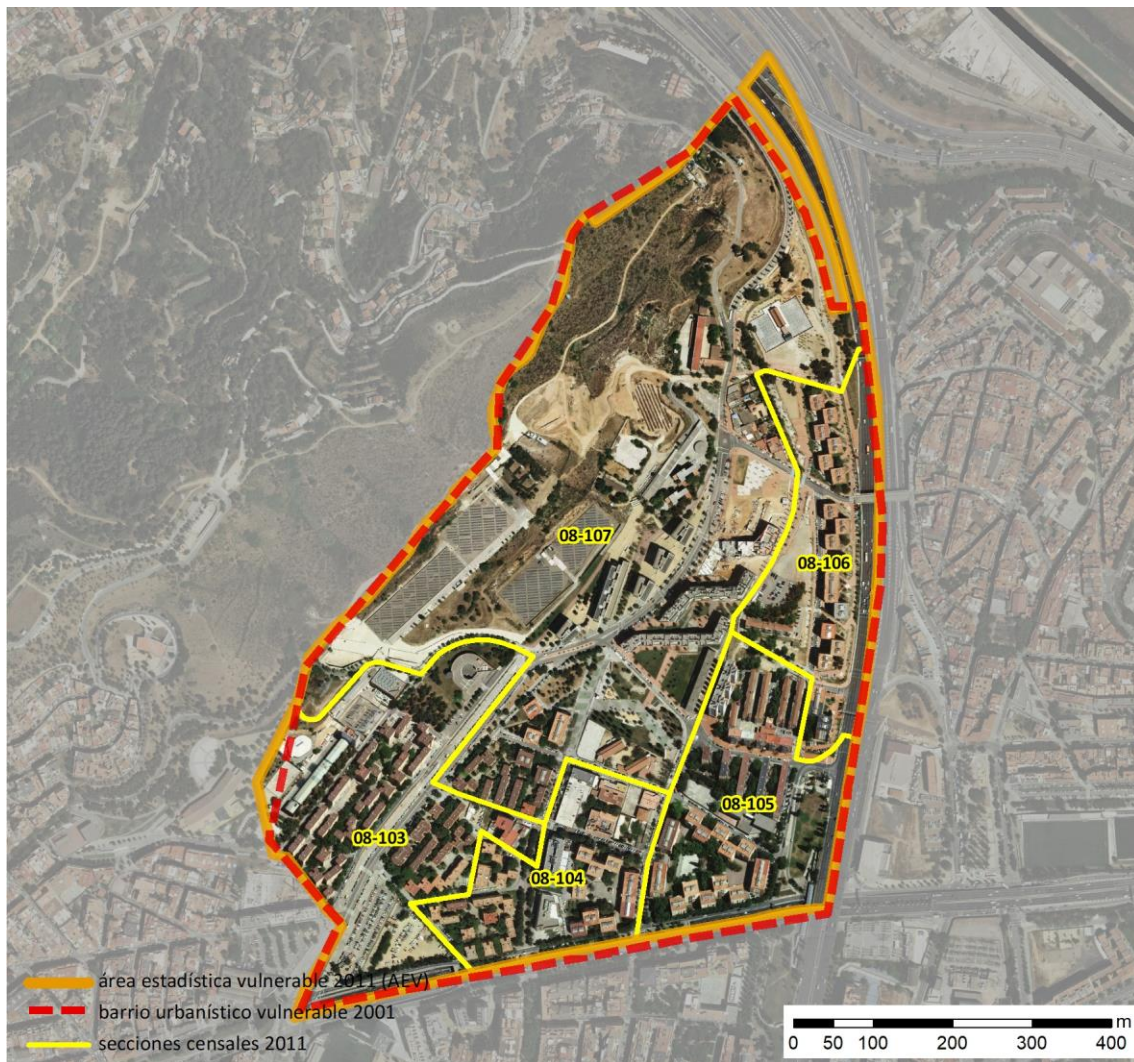


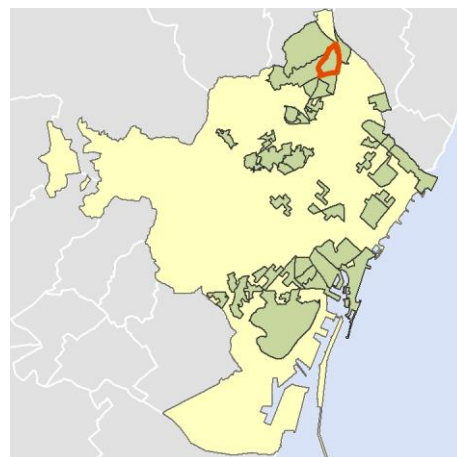
Ficha AEV (Área Estadística Vulnerable): 08019030



Localización en detalle del AEV

Datos básicos

Población del AEV	5.795
Viviendas	3.000
Densidad población (pob/Km ²)	10.339,61
Densidad vivienda (Viv/Ha)	53,53
Superficie (Ha)	56,05
Nº de secciones censales del AEV	5



Localización del AEV dentro del término municipal

Indicadores básicos de vulnerabilidad (IBVU)

	Valor del AEV	Valor de referencia de vulnerabilidad ⁽¹⁾
IBVU Estudios ⁽²⁾	16,47 %	16,38 %
IBVU Viviendas ⁽³⁾	0,33 %	17,50 %
IBVU Paro ⁽⁴⁾	s.d. %	42,33 %

(1) Valor que se ha tomado como referencia de vulnerabilidad para cada IBVU.

(2) IBVU Estudios: Porcentaje de población analfabeta y sin estudios de 16 años o más, sobre el total de población de 16 años o más.

(3) IBVU Vivienda: Porcentaje de viviendas familiares en edificios en estado ruinoso, malo o deficiente, sobre el total de viviendas familiares.

(4) IBVU Paro: Porcentaje de la población de 16 años o más en situación de paro, respecto al total de población activa de 16 años o más.

DATOS SOCIODEMOGRÁFICOS. Sección censal: 0801908103 AEV: 08019030

	Sección censal		AEV	
	Valores absolutos	%	Valores absolutos	%
Población (2011)				
Población total	1.380		5.795	
Población menor de 15 años	160	11,59	710	12,25
Población de 16 a 29 años	305	22,10	1.005	17,34
Población de 16 años y más	1.225	88,77	5.010	86,45
Población de 75 años y más	220	15,94	835	14,41
Población extranjera	425	30,80	1.290	22,26
Población extranjera menor de 15 años	30	18,75	s.d.	s.d.
Hogares (2011)				
Hogares	665		2.525	
Hogares unipersonales de mayores de 65 años	115	17,29	405	16,04
Hogares con un adulto y uno o más menores	40	6,02	210	8,32
Nivel educativo y situación laboral (2011)				
Población sin estudios	165	13,47	825	16,47
Población activa de 16 años o más	790	57,25	3.040	52,46
Población parada 16 años o más	405	51,27	s.d.	s.d.
Población activa de 16 a 29 años	255	83,61	810	80,60
Población parada de 16 a 29 años	170	66,67	s.d.	s.d.
Población ocupada	385	27,90	s.d.	s.d.
Población ocupada con carácter eventual	0	0,00	s.d.	s.d.
Población ocupada no cualificada	85	22,08	s.d.	s.d.
Edificación y vivienda (2011)				
Viviendas familiares	730		3.000	
Viviendas principales	665	91,10	2.525	84,17
Viviendas secundarias	0	0,00	s.d.	s.d.
Viviendas vacías	65	8,90	s.d.	s.d.
Viviendas unifamiliares (5)	0	0,00	0	0,00
Viviendas en edificios de vivienda plurifamiliar (6)	730	100,00	3.000	100,00
Viviendas con superficie menor de 30m ²	10	1,50	10	0,33
Viviendas sin cuarto de aseo con inodoro	10	1,50	10	0,33
Viviendas sin baño o ducha	15	2,26	15	0,50
Viviendas en edificios en estado ruinoso, malo o deficiente	0	0,00	10	0,33
Viviendas en edificios anteriores a 1940	0	0,00	0	0,00
Viviendas en edificios de 4 o más plantas	665	91,10	2.515	83,83
Viv. ppls. en edificios de 4 plantas o más sin ascensor	s.d.	s.d.	s.d.	s.d.
Viviendas principales con calefacción individual	260	39,10	1.110	43,96
Viviendas principales con calefacción colectiva	s.d.	s.d.	s.d.	s.d.
Viviendas principales sin calefacción	s.d.	s.d.	s.d.	s.d.
Superficie media útil por habitante (m ²)	23,80		30,03	

DATOS SOCIODEMOGRÁFICOS. Sección censal: 0801908104 AEV: 08019030

	Sección censal		AEV	
	Valores absolutos	%	Valores absolutos	%
Población (2011)				
Población total	840		5.795	
Población menor de 15 años	0	0,00	710	12,25
Población de 16 a 29 años	100	11,90	1.005	17,34
Población de 16 años y más	765	91,07	5.010	86,45
Población de 75 años y más	175	20,83	835	14,41
Población extranjera	180	21,43	1.290	22,26
Población extranjera menor de 15 años	s.d.	s.d.	s.d.	s.d.
Hogares (2011)				
Hogares	380		2.525	
Hogares unipersonales de mayores de 65 años	40	10,53	405	16,04
Hogares con un adulto y uno o más menores	0	0,00	210	8,32
Nivel educativo y situación laboral (2011)				
Población sin estudios	230	30,07	825	16,47
Población activa de 16 años o más	360	42,86	3.040	52,46
Población parada 16 años o más	s.d.	s.d.	s.d.	s.d.
Población activa de 16 a 29 años	85	85,00	810	80,60
Población parada de 16 a 29 años	s.d.	s.d.	s.d.	s.d.
Población ocupada	s.d.	s.d.	s.d.	s.d.
Población ocupada con carácter eventual	s.d.	s.d.	s.d.	s.d.
Población ocupada no cualificada	s.d.	s.d.	s.d.	s.d.
Edificación y vivienda (2011)				
Viviendas familiares	380		3.000	
Viviendas principales	380	100,00	2.525	84,17
Viviendas secundarias	s.d.	s.d.	s.d.	s.d.
Viviendas vacías	s.d.	s.d.	s.d.	s.d.
Viviendas unifamiliares (5)	0	0,00	0	0,00
Viviendas en edificios de vivienda plurifamiliar (6)	380	100,00	3.000	100,00
Viviendas con superficie menor de 30m ²	0	0,00	10	0,33
Viviendas sin cuarto de aseo con inodoro	0	0,00	10	0,33
Viviendas sin baño o ducha	0	0,00	15	0,50
Viviendas en edificios en estado ruinoso, malo o deficiente	0	0,00	10	0,33
Viviendas en edificios anteriores a 1940	0	0,00	0	0,00
Viviendas en edificios de 4 o más plantas	380	100,00	2.515	83,83
Viv. ppls. en edificios de 4 plantas o más sin ascensor	245	64,47	s.d.	s.d.
Viviendas principales con calefacción individual	165	43,42	1.110	43,96
Viviendas principales con calefacción colectiva	s.d.	s.d.	s.d.	s.d.
Viviendas principales sin calefacción	s.d.	s.d.	s.d.	s.d.
Superficie media útil por habitante (m ²)	27,14		30,03	

DATOS SOCIODEMOGRÁFICOS. Sección censal: 0801908105 AEV: 08019030

	Sección censal		AEV	
	Valores absolutos	%	Valores absolutos	%
Población (2011)				
Población total	990		5.795	
Población menor de 15 años	125	12,63	710	12,25
Población de 16 a 29 años	135	13,64	1.005	17,34
Población de 16 años y más	865	87,37	5.010	86,45
Población de 75 años y más	150	15,15	835	14,41
Población extranjera	190	19,19	1.290	22,26
Población extranjera menor de 15 años	45	36,00	s.d.	s.d.
Hogares (2011)				
Hogares	465		2.525	
Hogares unipersonales de mayores de 65 años	65	13,98	405	16,04
Hogares con un adulto y uno o más menores	50	10,75	210	8,32
Nivel educativo y situación laboral (2011)				
Población sin estudios	215	24,86	825	16,47
Población activa de 16 años o más	500	50,51	3.040	52,46
Población parada 16 años o más	130	26,00	s.d.	s.d.
Población activa de 16 a 29 años	70	51,85	810	80,60
Población parada de 16 a 29 años	s.d.	s.d.	s.d.	s.d.
Población ocupada	370	37,37	s.d.	s.d.
Población ocupada con carácter eventual	0	0,00	s.d.	s.d.
Población ocupada no cualificada	60	16,22	s.d.	s.d.
Edificación y vivienda (2011)				
Viviendas familiares	575		3.000	
Viviendas principales	465	80,87	2.525	84,17
Viviendas secundarias	0	0,00	s.d.	s.d.
Viviendas vacías	115	20,00	s.d.	s.d.
Viviendas unifamiliares (5)	0	0,00	0	0,00
Viviendas en edificios de vivienda plurifamiliar (6)	575	100,00	3.000	100,00
Viviendas con superficie menor de 30m ²	0	0,00	10	0,33
Viviendas sin cuarto de aseo con inodoro	0	0,00	10	0,33
Viviendas sin baño o ducha	0	0,00	15	0,50
Viviendas en edificios en estado ruinoso, malo o deficiente	10	1,74	10	0,33
Viviendas en edificios anteriores a 1940	0	0,00	0	0,00
Viviendas en edificios de 4 o más plantas	465	80,87	2.515	83,83
Viv. ppls. en edificios de 4 plantas o más sin ascensor	15	3,23	s.d.	s.d.
Viviendas principales con calefacción individual	160	34,41	1.110	43,96
Viviendas principales con calefacción colectiva	s.d.	s.d.	s.d.	s.d.
Viviendas principales sin calefacción	s.d.	s.d.	s.d.	s.d.
Superficie media útil por habitante (m ²)	34,85		30,03	

DATOS SOCIODEMOGRÁFICOS. Sección censal: 0801908106 AEV: 08019030

	Sección censal		AEV	
	Valores absolutos	%	Valores absolutos	%
Población (2011)				
Población total	845		5.795	
Población menor de 15 años	165	19,53	710	12,25
Población de 16 a 29 años	125	14,79	1.005	17,34
Población de 16 años y más	680	80,47	5.010	86,45
Población de 75 años y más	105	12,43	835	14,41
Población extranjera	40	4,73	1.290	22,26
Población extranjera menor de 15 años	15	9,09	s.d.	s.d.
Hogares (2011)				
Hogares	360		2.525	
Hogares unipersonales de mayores de 65 años	60	16,67	405	16,04
Hogares con un adulto y uno o más menores	50	13,89	210	8,32
Nivel educativo y situación laboral (2011)				
Población sin estudios	35	5,15	825	16,47
Población activa de 16 años o más	435	51,48	3.040	52,46
Población parada 16 años o más	155	35,63	s.d.	s.d.
Población activa de 16 a 29 años	105	84,00	810	80,60
Población parada de 16 a 29 años	40	38,10	s.d.	s.d.
Población ocupada	280	33,14	s.d.	s.d.
Población ocupada con carácter eventual	0	0,00	s.d.	s.d.
Población ocupada no cualificada	50	17,86	s.d.	s.d.
Edificación y vivienda (2011)				
Viviendas familiares	495		3.000	
Viviendas principales	360	72,73	2.525	84,17
Viviendas secundarias	35	7,07	s.d.	s.d.
Viviendas vacías	100	20,20	s.d.	s.d.
Viviendas unifamiliares (5)	0	0,00	0	0,00
Viviendas en edificios de vivienda plurifamiliar (6)	495	100,00	3.000	100,00
Viviendas con superficie menor de 30m ²	0	0,00	10	0,33
Viviendas sin cuarto de aseo con inodoro	0	0,00	10	0,33
Viviendas sin baño o ducha	0	0,00	15	0,50
Viviendas en edificios en estado ruinoso, malo o deficiente	0	0,00	10	0,33
Viviendas en edificios anteriores a 1940	0	0,00	0	0,00
Viviendas en edificios de 4 o más plantas	360	72,73	2.515	83,83
Viv. ppls. en edificios de 4 plantas o más sin ascensor	0	0,00	s.d.	s.d.
Viviendas principales con calefacción individual	165	45,83	1.110	43,96
Viviendas principales con calefacción colectiva	s.d.	s.d.	s.d.	s.d.
Viviendas principales sin calefacción	s.d.	s.d.	s.d.	s.d.
Superficie media útil por habitante (m ²)	38,08		30,03	

DATOS SOCIODEMOGRÁFICOS. Sección censal: 0801908107 AEV: 08019030

	Sección censal		AEV	
	Valores absolutos	%	Valores absolutos	%
Población (2011)				
Población total	1.740		5.795	
Población menor de 15 años	260	14,94	710	12,25
Población de 16 a 29 años	340	19,54	1.005	17,34
Población de 16 años y más	1.475	84,77	5.010	86,45
Población de 75 años y más	185	10,63	835	14,41
Población extranjera	455	26,15	1.290	22,26
Población extranjera menor de 15 años	s.d.	s.d.	s.d.	s.d.
Hogares (2011)				
Hogares	655		2.525	
Hogares unipersonales de mayores de 65 años	125	19,08	405	16,04
Hogares con un adulto y uno o más menores	70	10,69	210	8,32
Nivel educativo y situación laboral (2011)				
Población sin estudios	180	12,20	825	16,47
Población activa de 16 años o más	955	54,89	3.040	52,46
Población parada 16 años o más	355	37,17	s.d.	s.d.
Población activa de 16 a 29 años	295	86,76	810	80,60
Población parada de 16 a 29 años	30	10,17	s.d.	s.d.
Población ocupada	600	34,48	s.d.	s.d.
Población ocupada con carácter eventual	0	0,00	s.d.	s.d.
Población ocupada no cualificada	75	12,50	s.d.	s.d.
Edificación y vivienda (2011)				
Viviendas familiares	820		3.000	
Viviendas principales	655	79,88	2.525	84,17
Viviendas secundarias	65	7,93	s.d.	s.d.
Viviendas vacías	100	12,20	s.d.	s.d.
Viviendas unifamiliares (5)	0	0,00	0	0,00
Viviendas en edificios de vivienda plurifamiliar (6)	820	100,00	3.000	100,00
Viviendas con superficie menor de 30m ²	0	0,00	10	0,33
Viviendas sin cuarto de aseo con inodoro	0	0,00	10	0,33
Viviendas sin baño o ducha	0	0,00	15	0,50
Viviendas en edificios en estado ruinoso, malo o deficiente	0	0,00	10	0,33
Viviendas en edificios anteriores a 1940	0	0,00	0	0,00
Viviendas en edificios de 4 o más plantas	645	78,66	2.515	83,83
Viv. ppls. en edificios de 4 plantas o más sin ascensor	220	33,59	s.d.	s.d.
Viviendas principales con calefacción individual	360	54,96	1.110	43,96
Viviendas principales con calefacción colectiva	s.d.	s.d.	s.d.	s.d.
Viviendas principales sin calefacción	s.d.	s.d.	s.d.	s.d.
Superficie media útil por habitante (m ²)	28,28		30,03	

INDICADORES DE VULNERABILIDAD AEV: 08019030

	AEV	Municipio	Comunidad Autónoma	España
Vulnerabilidad sociodemográfica				
% de población de 75 años y más años	14,41	11,21	8,54	8,71
% de hogares unipersonales de mayores de 65 años	16,04	12,88	9,53	9,45
% de hogares con un adulto y uno o más menores	8,32	4,70	4,93	4,83
% de población extranjera (7)	22,26	16,78	15,07	11,26
% de población extranjera menor de 15 años (8)	s.d.	14,63	14,63	12,30
Vulnerabilidad socioeconómica				
% de población en paro (IBVU)	s.d.	21,71	25,75	29,64
% de población juvenil en paro (9)	s.d.	33,79	39,76	44,81
% de ocupados eventuales	s.d.	0,39	15,74	19,35
% de ocupados no cualificados	s.d.	7,29	9,69	11,03
% de población sin estudios (IBVU)	16,47	7,50	10,02	10,92
Vulnerabilidad residencial				
% de viviendas con una superficie menor de 30 m ²	0,33	0,00	0,29	0,28
Superficie media útil por habitante (m ²)	30,03	44,62	57,45	51,82
% de viviendas sin cuarto de aseo con inodoro	0,33	0,47	0,39	0,41
% de viviendas sin baño o ducha	0,50	0,60	0,39	0,37
% de viviendas en estado ruinoso, malo o deficiente (IBVU)	0,33	10,49	7,60	6,99
% de viviendas en edificios anteriores a 1940	0,00	20,73	15,80	13,20
% de viv. ppales. en edificios de 4 o más plantas sin ascensor	s.d.	42,08	25,87	25,50
% de viviendas principales sin calefacción	s.d.	21,08	37,03	43,14

Definiciones y Síntesis Metodológica

ESTE CATÁLOGO REFERIDO A 2011 SÓLO IDENTIFICA ÁREAS ESTADÍSTICAS VULNERABLES (AEV), NO BARRIOS VULNERABLES

ÁREA ESTADÍSTICA VULNERABLE (AEV):

Agrupación de secciones censales colindantes y de cierta homogeneidad urbanística, de entre 3.500 y 15.000 habitantes en las que, al menos, uno de los tres Indicadores Básicos de Vulnerabilidad Urbana (IBVU Estudios, IBVU Vivienda o IBVU Paro) del conjunto supera el valor establecido como referencia de vulnerabilidad.

- IBVU Estudios: Porcentaje de población analfabeta y sin estudios de 16 años o más, sobre el total de población de 16 años o más. Valor de referencia de vulnerabilidad (2011): 16,38%.

- IBVU Vivienda: Porcentaje de viviendas familiares (principales, secundarias, vacías) en edificios en estado ruinoso, malo o deficiente, sobre el total de viviendas familiares (principales, secundarias, vacías). Valor de referencia de vulnerabilidad (2011): 17,50 %.

- IBVU Paro: Porcentaje de la población de 16 años o más en situación de paro, respecto al total de población activa de 16 años o más. Valor de referencia de vulnerabilidad (2011): 42,33 %.

Las Áreas Estadísticas Vulnerables (AEV) son el resultado de un análisis detallado de los tres Indicadores Básicos de Vulnerabilidad Urbana (IBVU) sobre las secciones censales, realizado en gabinete, teniendo en cuenta el soporte urbano real, y por tanto definiendo continuidades, delimitando barreras y realizando, dentro de lo que permite la fotografía aérea, un primer análisis de la homogeneidad morfológica de los espacios.

BARRIO VULNERABLE (BV) (Sólo 2001):

Se entiende por Barrio Vulnerable (BV) un conjunto urbano de cierta homogeneidad y continuidad urbanística, delimitado partiendo siempre de un Área Estadística Vulnerable (AEV), pero perfilando esta delimitación estadística en base a los 3 IBVU mencionados desde el punto de vista urbanístico, buscando por tanto una mayor correspondencia con los tejidos morfológicos de las ciudades. La delimitación de Barrios Vulnerables se realizó sólo en el Catálogo de 2001, partiendo de las Áreas Estadísticas Vulnerables previamente identificadas en 2001, perfilando su delimitación con trabajo de campo y la información aportada por los técnicos municipales contactados en cada Ayuntamiento, quedando definida la delimitación de cada BV en función de estos datos. El Catálogo de 2001 incluía, para cada uno de estos BV una "Descripción Urbanística", que trataba de reflejar su realidad actual tanto urbana como social.

El presente Catálogo de 2011 sólo contempla la delimitación de AEV de 2011, sin que se haya realizado la delimitación de BV ni las correspondientes fichas de "Descripción Urbanística" de 2011. No obstante, y para comparar la evolución de los BV identificados en 2001, en la ficha de cada AEV de 2011 se recoge la delimitación de BV de 2001, si hubiera coincidencia aproximada.

SÍNTESIS METODOLÓGICA (2011):

El cuerpo de estudio del Catálogo de Barrios Vulnerables de 2011 sigue el criterio establecido en los Catálogos anteriores: centrándose en los municipios mayores de 50.000 habitantes y capitales de provincia. De este modo, el ámbito de análisis del Catálogo de 2011 cuenta con un total de 147 ciudades, 8 más que en el Catálogo de 2001 y 30 más que en el Catálogo de 1991.

Los trabajos del Catálogo de 2011, siguen la misma metodología que los de 1991, 2001, y 2006, con la única particularidad de que sólo identifican las Áreas Estadísticas Vulnerables, sin realizar el análisis urbanístico detallado que permitía identificar a partir de ellas los Barrios Vulnerables.

Para su desarrollo se ha partido del análisis de la evolución de los Barrios Vulnerables identificados en 2001, viendo primero si seguían o no siendo vulnerables en el año 2011. Posteriormente, se han identificado las nuevas Áreas Estadísticas Vulnerables no coincidentes con Barrios Vulnerables identificados en el Catálogo de 2001, incluyendo también las ciudades que no contaban con Barrios Vulnerables en 2001.

Una vez identificadas las secciones censales que, en cada una de las fechas de estudio, superan los umbrales de referencia (para uno o varios de los 3 Indicadores Básicos de Vulnerabilidad Urbana IBVU), se procede a agrupar estas secciones en Áreas Estadísticas Vulnerables (AEV).

La metodología detallada completa puede consultarse en:

http://www.fomento.gob.es/MFOM.BarriosVulnerables/static/adjunto/Sintesis_metodologica_general_catalogo_bbv.pdf

NOTAS:

- (5) Viviendas Unifamiliares: Número de viviendas en edificios con uso predominantemente residencial que sólo tienen una vivienda.
- (6) Viviendas en edificios de Vivienda Plurifamiliar: Número de viviendas en edificios con uso predominantemente residencial que tienen más un inmueble. (El Censo de 2011 define Inmueble como: Unidad operativa usada en el cuaderno de recorrido del agente censal, que corresponde, según su uso, a una vivienda o un local. Cada inmueble se corresponde con una combinación diferente de los valores de planta y puerta).
- (7) Porcentaje de Población Extranjera: Porcentaje de personas de nacionalidad extranjera, respecto al total de población. (%)
- (8) Porcentaje de Población Extranjera menor de 15 años: Porcentaje de menores de 15 años de edad con nacionalidad extranjera, respecto al total de población menor de 15 años. (%)
- (9) Porcentaje de Población juvenil en paro: Porcentaje de la población de 16 a 29 años en situación de paro respecto al total de población activa de 16 a 29 años. (%)