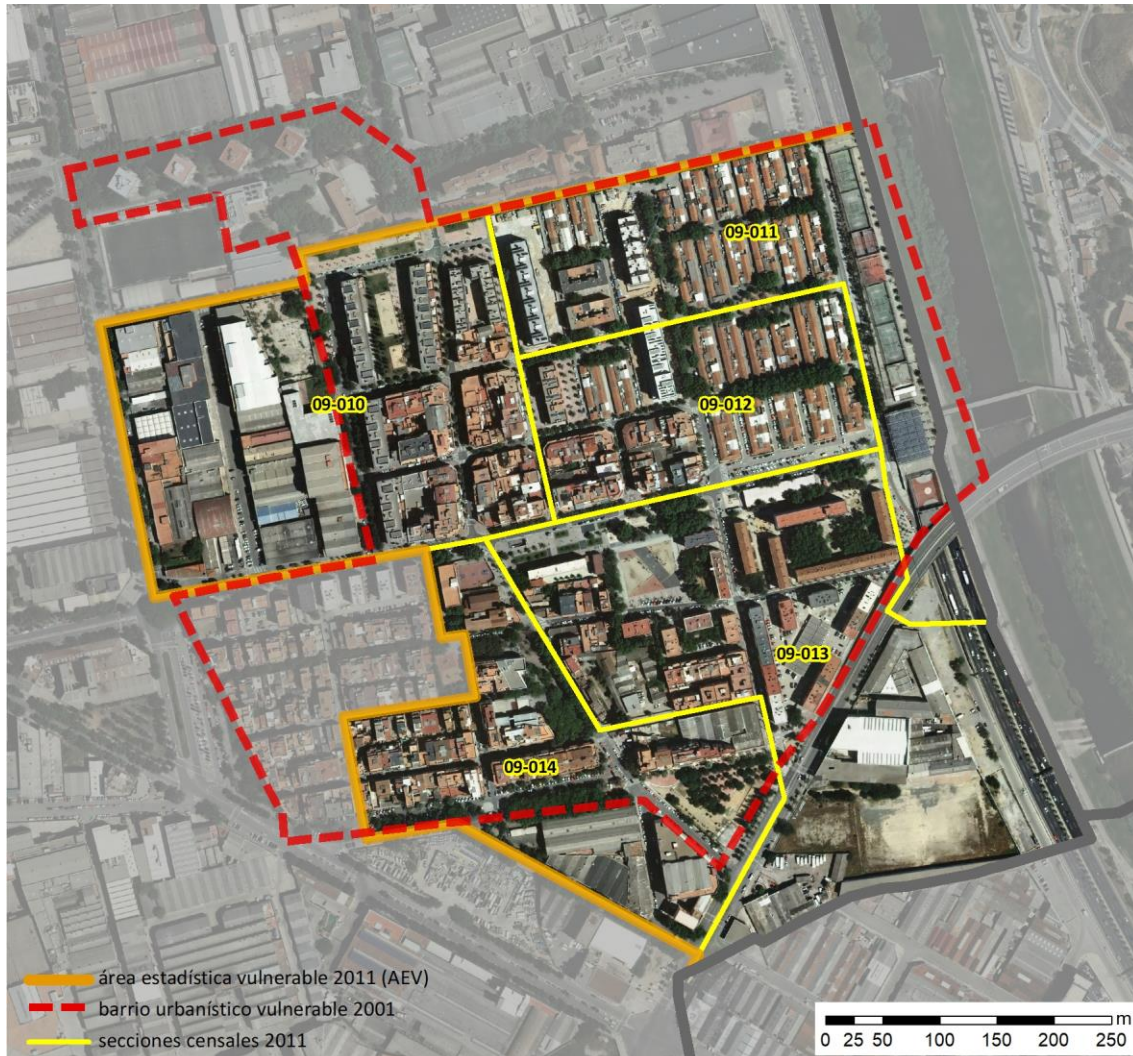


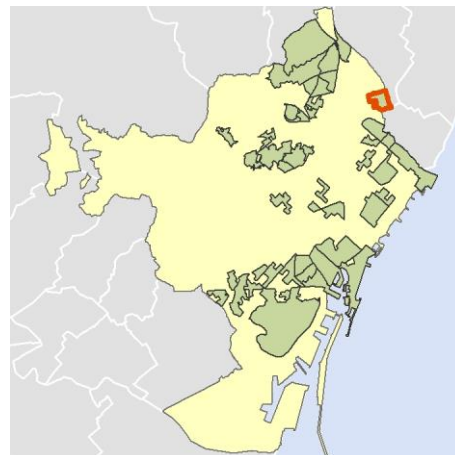
Ficha AEV (Área Estadística Vulnerable): 08019034



Localización en detalle del AEV

Datos básicos

Población del AEV	6.690
Viviendas	3.255
Densidad población (pob/Km ²)	17.992,87
Densidad vivienda (Viv/Ha)	87,54
Superficie (Ha)	37,18
Nº de secciones censales del AEV	5



Localización del AEV dentro del término municipal

Indicadores básicos de vulnerabilidad (IBVU)

	Valor del AEV	Valor de referencia de vulnerabilidad ⁽¹⁾
IBVU Estudios ⁽²⁾	16,40 %	16,38 %
IBVU Viviendas ⁽³⁾	11,83 %	17,50 %
IBVU Paro ⁽⁴⁾	31,49 %	42,33 %

(1) Valor que se ha tomado como referencia de vulnerabilidad para cada IBVU.

(2) IBVU Estudios: Porcentaje de población analfabeta y sin estudios de 16 años o más, sobre el total de población de 16 años o más.

(3) IBVU Vivienda: Porcentaje de viviendas familiares en edificios en estado ruinoso, malo o deficiente, sobre el total de viviendas familiares.

(4) IBVU Paro: Porcentaje de la población de 16 años o más en situación de paro, respecto al total de población activa de 16 años o más.

DATOS SOCIODEMOGRÁFICOS. Sección censal: 0801909010

AEV: 08019034

	Sección censal		AEV	
	Valores absolutos	%	Valores absolutos	%
Población (2011)				
Población total	1.680		6.690	
Población menor de 15 años	145	8,63	1.090	16,29
Población de 16 a 29 años	250	14,88	885	13,23
Población de 16 años y más	1.535	91,37	5.610	83,86
Población de 75 años y más	205	12,20	835	12,48
Población extranjera	50	2,98	1.250	18,68
Población extranjera menor de 15 años	s.d.	s.d.	s.d.	s.d.
Hogares (2011)				
Hogares	660		2.650	
Hogares unipersonales de mayores de 65 años	55	8,33	345	13,02
Hogares con un adulto y uno o más menores	35	5,30	135	5,09
Nivel educativo y situación laboral (2011)				
Población sin estudios	210	13,68	920	16,40
Población activa de 16 años o más	945	56,25	3.445	51,49
Población parada 16 años o más	260	27,51	1.085	31,49
Población activa de 16 a 29 años	210	84,00	s.d.	s.d.
Población parada de 16 a 29 años	135	64,29	s.d.	s.d.
Población ocupada	685	40,77	2.360	35,28
Población ocupada con carácter eventual	0	0,00	0	0,00
Población ocupada no cualificada	110	16,06	505	21,40
Edificación y vivienda (2011)				
Viviendas familiares	660		3.255	
Viviendas principales	660	100,00	2.650	81,41
Viviendas secundarias	0	0,00	135	4,15
Viviendas vacías	0	0,00	475	14,59
Viviendas unifamiliares (5)	0	0,00	715	21,97
Viviendas en edificios de vivienda plurifamiliar (6)	660	100,00	2.510	77,11
Viviendas con superficie menor de 30m ²	0	0,00	0	0,00
Viviendas sin cuarto de aseo con inodoro	0	0,00	0	0,00
Viviendas sin baño o ducha	0	0,00	0	0,00
Viviendas en edificios en estado ruinoso, malo o deficiente	75	11,36	385	11,83
Viviendas en edificios anteriores a 1940	s.d.	s.d.	s.d.	s.d.
Viviendas en edificios de 4 o más plantas	630	95,45	s.d.	s.d.
Viv. ppls. en edificios de 4 plantas o más sin ascensor	10	1,52	s.d.	s.d.
Viviendas principales con calefacción individual	470	71,21	s.d.	s.d.
Viviendas principales con calefacción colectiva	s.d.	s.d.	s.d.	s.d.
Viviendas principales sin calefacción	s.d.	s.d.	s.d.	s.d.
Superficie media útil por habitante (m ²)	29,46		31,63	

DATOS SOCIODEMOGRÁFICOS. Sección censal: 0801909011 AEV: 08019034

	Sección censal		AEV	
	Valores absolutos	%	Valores absolutos	%
Población (2011)				
Población total	895		6.690	
Población menor de 15 años	245	27,37	1.090	16,29
Población de 16 a 29 años	100	11,17	885	13,23
Población de 16 años y más	650	72,63	5.610	83,86
Población de 75 años y más	75	8,38	835	12,48
Población extranjera	320	35,75	1.250	18,68
Población extranjera menor de 15 años	150	61,22	s.d.	s.d.
Hogares (2011)				
Hogares	305		2.650	
Hogares unipersonales de mayores de 65 años	30	9,84	345	13,02
Hogares con un adulto y uno o más menores	0	0,00	135	5,09
Nivel educativo y situación laboral (2011)				
Población sin estudios	155	23,85	920	16,40
Población activa de 16 años o más	390	43,58	3.445	51,49
Población parada 16 años o más	195	50,00	1.085	31,49
Población activa de 16 a 29 años	s.d.	s.d.	s.d.	s.d.
Población parada de 16 a 29 años	s.d.	s.d.	s.d.	s.d.
Población ocupada	195	21,79	2.360	35,28
Población ocupada con carácter eventual	0	0,00	0	0,00
Población ocupada no cualificada	45	23,08	505	21,40
Edificación y vivienda (2011)				
Viviendas familiares	515		3.255	
Viviendas principales	305	59,22	2.650	81,41
Viviendas secundarias	110	21,36	135	4,15
Viviendas vacías	105	20,39	475	14,59
Viviendas unifamiliares (5)	300	58,25	715	21,97
Viviendas en edificios de vivienda plurifamiliar (6)	215	41,75	2.510	77,11
Viviendas con superficie menor de 30m ²	0	0,00	0	0,00
Viviendas sin cuarto de aseo con inodoro	0	0,00	0	0,00
Viviendas sin baño o ducha	0	0,00	0	0,00
Viviendas en edificios en estado ruinoso, malo o deficiente	0	0,00	385	11,83
Viviendas en edificios anteriores a 1940	245	80,33	s.d.	s.d.
Viviendas en edificios de 4 o más plantas	s.d.	s.d.	s.d.	s.d.
Viv. pples. en edificios de 4 plantas o más sin ascensor	s.d.	s.d.	s.d.	s.d.
Viviendas principales con calefacción individual	s.d.	s.d.	s.d.	s.d.
Viviendas principales con calefacción colectiva	s.d.	s.d.	s.d.	s.d.
Viviendas principales sin calefacción	s.d.	s.d.	s.d.	s.d.
Superficie media útil por habitante (m ²)	31,65		31,63	

DATOS SOCIODEMOGRÁFICOS. Sección censal: 0801909012 AEV: 08019034

	Sección censal		AEV	
	Valores absolutos	%	Valores absolutos	%
Población (2011)				
Población total	1.015		6.690	
Población menor de 15 años	150	14,78	1.090	16,29
Población de 16 a 29 años	180	17,73	885	13,23
Población de 16 años y más	870	85,71	5.610	83,86
Población de 75 años y más	150	14,78	835	12,48
Población extranjera	75	7,39	1.250	18,68
Población extranjera menor de 15 años	15	10,00	s.d.	s.d.
Hogares (2011)				
Hogares	390		2.650	
Hogares unipersonales de mayores de 65 años	40	10,26	345	13,02
Hogares con un adulto y uno o más menores	10	2,56	135	5,09
Nivel educativo y situación laboral (2011)				
Población sin estudios	165	19,08	920	16,40
Población activa de 16 años o más	505	49,75	3.445	51,49
Población parada 16 años o más	100	19,80	1.085	31,49
Población activa de 16 a 29 años	130	72,22	s.d.	s.d.
Población parada de 16 a 29 años	15	11,54	s.d.	s.d.
Población ocupada	405	39,90	2.360	35,28
Población ocupada con carácter eventual	0	0,00	0	0,00
Población ocupada no cualificada	85	20,99	505	21,40
Edificación y vivienda (2011)				
Viviendas familiares	620		3.255	
Viviendas principales	390	62,90	2.650	81,41
Viviendas secundarias	0	0,00	135	4,15
Viviendas vacías	230	37,10	475	14,59
Viviendas unifamiliares (5)	350	56,45	715	21,97
Viviendas en edificios de vivienda plurifamiliar (6)	240	38,71	2.510	77,11
Viviendas con superficie menor de 30m ²	0	0,00	0	0,00
Viviendas sin cuarto de aseo con inodoro	0	0,00	0	0,00
Viviendas sin baño o ducha	0	0,00	0	0,00
Viviendas en edificios en estado ruinoso, malo o deficiente	50	8,06	385	11,83
Viviendas en edificios anteriores a 1940	270	69,23	s.d.	s.d.
Viviendas en edificios de 4 o más plantas	130	20,97	s.d.	s.d.
Viv. pples. en edificios de 4 plantas o más sin ascensor	s.d.	s.d.	s.d.	s.d.
Viviendas principales con calefacción individual	110	28,21	s.d.	s.d.
Viviendas principales con calefacción colectiva	s.d.	s.d.	s.d.	s.d.
Viviendas principales sin calefacción	s.d.	s.d.	s.d.	s.d.
Superficie media útil por habitante (m ²)	36,65		31,63	

DATOS SOCIODEMOGRÁFICOS. Sección censal: 0801909013 AEV: 08019034

	Sección censal		AEV	
	Valores absolutos	%	Valores absolutos	%
Población (2011)				
Población total	1.870		6.690	
Población menor de 15 años	295	15,78	1.090	16,29
Población de 16 a 29 años	240	12,83	885	13,23
Población de 16 años y más	1.580	84,49	5.610	83,86
Población de 75 años y más	285	15,24	835	12,48
Población extranjera	455	24,33	1.250	18,68
Población extranjera menor de 15 años	105	35,59	s.d.	s.d.
Hogares (2011)				
Hogares	800		2.650	
Hogares unipersonales de mayores de 65 años	170	21,25	345	13,02
Hogares con un adulto y uno o más menores	70	8,75	135	5,09
Nivel educativo y situación laboral (2011)				
Población sin estudios	325	20,57	920	16,40
Población activa de 16 años o más	955	51,07	3.445	51,49
Población parada 16 años o más	315	32,98	1.085	31,49
Población activa de 16 a 29 años	180	75,00	s.d.	s.d.
Población parada de 16 a 29 años	25	13,89	s.d.	s.d.
Población ocupada	640	34,22	2.360	35,28
Población ocupada con carácter eventual	0	0,00	0	0,00
Población ocupada no cualificada	145	22,66	505	21,40
Edificación y vivienda (2011)				
Viviendas familiares	885		3.255	
Viviendas principales	800	90,40	2.650	81,41
Viviendas secundarias	25	2,82	135	4,15
Viviendas vacías	60	6,78	475	14,59
Viviendas unifamiliares (5)	65	7,34	715	21,97
Viviendas en edificios de vivienda plurifamiliar (6)	820	92,66	2.510	77,11
Viviendas con superficie menor de 30m ²	0	0,00	0	0,00
Viviendas sin cuarto de aseo con inodoro	0	0,00	0	0,00
Viviendas sin baño o ducha	0	0,00	0	0,00
Viviendas en edificios en estado ruinoso, malo o deficiente	25	2,82	385	11,83
Viviendas en edificios anteriores a 1940	0	0,00	s.d.	s.d.
Viviendas en edificios de 4 o más plantas	795	89,83	s.d.	s.d.
Viv. ppls. en edificios de 4 plantas o más sin ascensor	575	71,88	s.d.	s.d.
Viviendas principales con calefacción individual	410	51,25	s.d.	s.d.
Viviendas principales con calefacción colectiva	s.d.	s.d.	s.d.	s.d.
Viviendas principales sin calefacción	190	0,00	s.d.	s.d.
Superficie media útil por habitante (m ²)	33,13		31,63	

DATOS SOCIODEMOGRÁFICOS. Sección censal: 0801909014 AEV: 08019034

	Sección censal		AEV	
	Valores absolutos	%	Valores absolutos	%
Población (2011)				
Población total	1.230		6.690	
Población menor de 15 años	255	20,73	1.090	16,29
Población de 16 a 29 años	115	9,35	885	13,23
Población de 16 años y más	975	79,27	5.610	83,86
Población de 75 años y más	120	9,76	835	12,48
Población extranjera	350	28,46	1.250	18,68
Población extranjera menor de 15 años	85	33,33	s.d.	s.d.
Hogares (2011)				
Hogares	495		2.650	
Hogares unipersonales de mayores de 65 años	50	10,10	345	13,02
Hogares con un adulto y uno o más menores	20	4,04	135	5,09
Nivel educativo y situación laboral (2011)				
Población sin estudios	65	6,67	920	16,40
Población activa de 16 años o más	650	52,85	3.445	51,49
Población parada 16 años o más	215	33,08	1.085	31,49
Población activa de 16 a 29 años	95	82,61	s.d.	s.d.
Población parada de 16 a 29 años	s.d.	s.d.	s.d.	s.d.
Población ocupada	435	35,37	2.360	35,28
Población ocupada con carácter eventual	0	0,00	0	0,00
Población ocupada no cualificada	120	27,59	505	21,40
Edificación y vivienda (2011)				
Viviendas familiares	575		3.255	
Viviendas principales	495	86,09	2.650	81,41
Viviendas secundarias	0	0,00	135	4,15
Viviendas vacías	80	13,91	475	14,59
Viviendas unifamiliares (5)	0	0,00	715	21,97
Viviendas en edificios de vivienda plurifamiliar (6)	575	100,00	2.510	77,11
Viviendas con superficie menor de 30m ²	0	0,00	0	0,00
Viviendas sin cuarto de aseo con inodoro	0	0,00	0	0,00
Viviendas sin baño o ducha	0	0,00	0	0,00
Viviendas en edificios en estado ruinoso, malo o deficiente	235	40,87	385	11,83
Viviendas en edificios anteriores a 1940	0	0,00	s.d.	s.d.
Viviendas en edificios de 4 o más plantas	505	87,83	s.d.	s.d.
Viv. ppls. en edificios de 4 plantas o más sin ascensor	170	34,34	s.d.	s.d.
Viviendas principales con calefacción individual	225	45,45	s.d.	s.d.
Viviendas principales con calefacción colectiva	s.d.	s.d.	s.d.	s.d.
Viviendas principales sin calefacción	s.d.	s.d.	s.d.	s.d.
Superficie media útil por habitante (m ²)	30,39		31,63	

INDICADORES DE VULNERABILIDAD AEV: 08019034

	AEV	Municipio	Comunidad Autónoma	España
Vulnerabilidad sociodemográfica				
% de población de 75 años y más años	12,48	11,21	8,54	8,71
% de hogares unipersonales de mayores de 65 años	13,02	12,88	9,53	9,45
% de hogares con un adulto y uno o más menores	5,09	4,70	4,93	4,83
% de población extranjera (7)	18,68	16,78	15,07	11,26
% de población extranjera menor de 15 años (8)	s.d.	14,63	14,63	12,30
Vulnerabilidad socioeconómica				
% de población en paro (IBVU)	31,49	21,71	25,75	29,64
% de población juvenil en paro (9)	s.d.	33,79	39,76	44,81
% de ocupados eventuales	0,00	0,39	15,74	19,35
% de ocupados no cualificados	21,40	7,29	9,69	11,03
% de población sin estudios (IBVU)	16,40	7,50	10,02	10,92
Vulnerabilidad residencial				
% de viviendas con una superficie menor de 30 m ²	0,00	0,00	0,29	0,28
Superficie media útil por habitante (m ²)	31,63	44,62	57,45	51,82
% de viviendas sin cuarto de aseo con inodoro	0,00	0,47	0,39	0,41
% de viviendas sin baño o ducha	0,00	0,60	0,39	0,37
% de viviendas en estado ruinoso, malo o deficiente (IBVU)	11,83	10,49	7,60	6,99
% de viviendas en edificios anteriores a 1940	s.d.	20,73	15,80	13,20
% de viv. ppales. en edificios de 4 o más plantas sin ascensor	s.d.	42,08	25,87	25,50
% de viviendas principales sin calefacción	s.d.	21,08	37,03	43,14

Definiciones y Síntesis Metodológica

ESTE CATÁLOGO REFERIDO A 2011 SÓLO IDENTIFICA ÁREAS ESTADÍSTICAS VULNERABLES (AEV), NO BARRIOS VULNERABLES

ÁREA ESTADÍSTICA VULNERABLE (AEV):

Agrupación de secciones censales colindantes y de cierta homogeneidad urbanística, de entre 3.500 y 15.000 habitantes en las que, al menos, uno de los tres Indicadores Básicos de Vulnerabilidad Urbana (IBVU Estudios, IBVU Vivienda o IBVU Paro) del conjunto supera el valor establecido como referencia de vulnerabilidad.

- IBVU Estudios: Porcentaje de población analfabeta y sin estudios de 16 años o más, sobre el total de población de 16 años o más. Valor de referencia de vulnerabilidad (2011): 16,38%.

- IBVU Vivienda: Porcentaje de viviendas familiares (principales, secundarias, vacías) en edificios en estado ruinoso, malo o deficiente, sobre el total de viviendas familiares (principales, secundarias, vacías). Valor de referencia de vulnerabilidad (2011): 17,50 %.

- IBVU Paro: Porcentaje de la población de 16 años o más en situación de paro, respecto al total de población activa de 16 años o más. Valor de referencia de vulnerabilidad (2011): 42,33 %.

Las Áreas Estadísticas Vulnerables (AEV) son el resultado de un análisis detallado de los tres Indicadores Básicos de Vulnerabilidad Urbana (IBVU) sobre las secciones censales, realizado en gabinete, teniendo en cuenta el soporte urbano real, y por tanto definiendo continuidades, delimitando barreras y realizando, dentro de lo que permite la fotografía aérea, un primer análisis de la homogeneidad morfológica de los espacios.

BARRIO VULNERABLE (BV) (Sólo 2001):

Se entiende por Barrio Vulnerable (BV) un conjunto urbano de cierta homogeneidad y continuidad urbanística, delimitado partiendo siempre de un Área Estadística Vulnerable (AEV), pero perfilando esta delimitación estadística en base a los 3 IBVU mencionados desde el punto de vista urbanístico, buscando por tanto una mayor correspondencia con los tejidos morfológicos de las ciudades. La delimitación de Barrios Vulnerables se realizó sólo en el Catálogo de 2001, partiendo de las Áreas Estadísticas Vulnerables previamente identificadas en 2001, perfilando su delimitación con trabajo de campo y la información aportada por los técnicos municipales contactados en cada Ayuntamiento, quedando definida la delimitación de cada BV en función de estos datos. El Catálogo de 2001 incluía, para cada uno de estos BV una "Descripción Urbanística", que trataba de reflejar su realidad actual tanto urbana como social.

El presente Catálogo de 2011 sólo contempla la delimitación de AEV de 2011, sin que se haya realizado la delimitación de BV ni las correspondientes fichas de "Descripción Urbanística" de 2011. No obstante, y para comparar la evolución de los BV identificados en 2001, en la ficha de cada AEV de 2011 se recoge la delimitación de BV de 2001, si hubiera coincidencia aproximada.

SÍNTESIS METODOLÓGICA (2011):

El cuerpo de estudio del Catálogo de Barrios Vulnerables de 2011 sigue el criterio establecido en los Catálogos anteriores: centrándose en los municipios mayores de 50.000 habitantes y capitales de provincia. De este modo, el ámbito de análisis del Catálogo de 2011 cuenta con un total de 147 ciudades, 8 más que en el Catálogo de 2001 y 30 más que en el Catálogo de 1991.

Los trabajos del Catálogo de 2011, siguen la misma metodología que los de 1991, 2001, y 2006, con la única particularidad de que sólo identifican las Áreas Estadísticas Vulnerables, sin realizar el análisis urbanístico detallado que permitía identificar a partir de ellas los Barrios Vulnerables.

Para su desarrollo se ha partido del análisis de la evolución de los Barrios Vulnerables identificados en 2001, viendo primero si seguían o no siendo vulnerables en el año 2011. Posteriormente, se han identificado las nuevas Áreas Estadísticas Vulnerables no coincidentes con Barrios Vulnerables identificados en el Catálogo de 2001, incluyendo también las ciudades que no contaban con Barrios Vulnerables en 2001.

Una vez identificadas las secciones censales que, en cada una de las fechas de estudio, superan los umbrales de referencia (para uno o varios de los 3 Indicadores Básicos de Vulnerabilidad Urbana IBVU), se procede a agrupar estas secciones en Áreas Estadísticas Vulnerables (AEV).

La metodología detallada completa puede consultarse en:

http://www.fomento.gob.es/MFOM.BarriosVulnerables/static/adjunto/Sintesis_metodologica_general_catalogo_bbvv.pdf

NOTAS:

- (5) Viviendas Unifamiliares: Número de viviendas en edificios con uso predominantemente residencial que sólo tienen una vivienda.
- (6) Viviendas en edificios de Vivienda Plurifamiliar: Número de viviendas en edificios con uso predominantemente residencial que tienen más un inmueble. (El Censo de 2011 define Inmueble como: Unidad operativa usada en el cuaderno de recorrido del agente censal, que corresponde, según su uso, a una vivienda o un local. Cada inmueble se corresponde con una combinación diferente de los valores de planta y puerta).
- (7) Porcentaje de Población Extranjera: Porcentaje de personas de nacionalidad extranjera, respecto al total de población. (%)
- (8) Porcentaje de Población Extranjera menor de 15 años: Porcentaje de menores de 15 años de edad con nacionalidad extranjera, respecto al total de población menor de 15 años. (%)
- (9) Porcentaje de Población juvenil en paro: Porcentaje de la población de 16 a 29 años en situación de paro respecto al total de población activa de 16 a 29 años. (%)